

Рабочая тетрадь
«ОБОЗНАЧЕНИЕ»

**для дополнительной общеобразовательной
предпрофессиональной программы
«Обучение игре в рэндзю»**

Автор: Метревели Ирина Владимировна
тренер-преподаватель МБОУ ДО «Коношская ДЮСШ»

Научный руководитель: Канжина Наталья Николаевна
доцент кафедры педагогики и психологии АО ИОО,
кандидат биологических наук

Цель проекта

Разработать рабочую тетрадь «Обозначение» для дополнительной общеобразовательной предпрофессиональной программы «Обучение игре в рэндзю».

Задачи проекта

- Собрать информацию по данной теме;
- проанализировать собранную информацию и отобрать практический материал, отсортировав его по сложности решения;
- оформить рабочую тетрадь «Обозначение»;
- апробировать рабочую тетрадь «Обозначение».

Задача: Собрать информацию по данной теме

- Путь к вершинам. 120 задач по рэндзю от японского мейджина Горо Сакаты ;**
- Лучшие жемчужины рэндзю. А.А.Скуридин;**
- Японские журналы «The Renju Sekai»;**
- большая база задач по рэндзю «От подюжских рэндзистов».**

Структура рабочей тетради

Рабочая тетрадь включает:

- Задания по формированию умений оценивать и анализировать позиции;
- задания на развитие зрительной памяти;
- контрольные тесты для проверки уровня освоения материала;
- творческое задание.

Задания в рабочей тетради расположены в порядке увеличения уровня сложности и расположены в определенной последовательности.

Задачи



легкие



средние



сложные



контрольные



на зрительную память



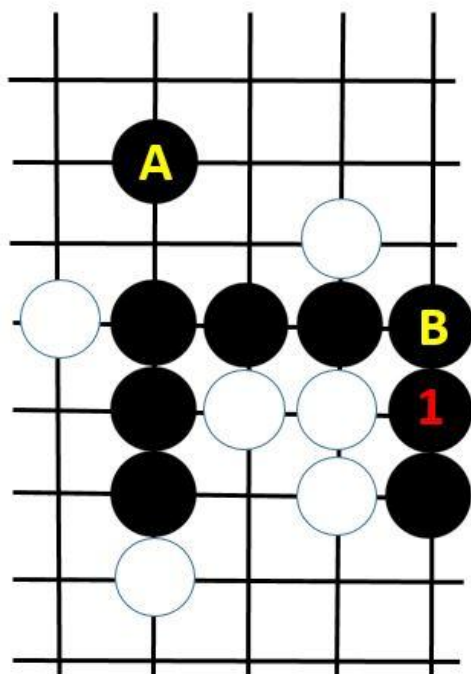
теория



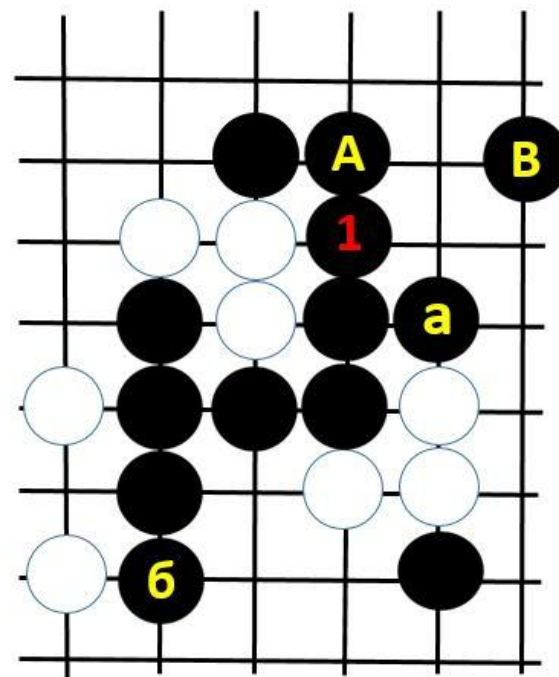
шашки



Двойное обозначение



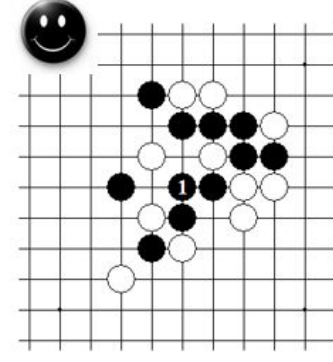
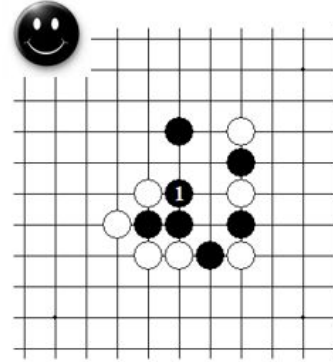
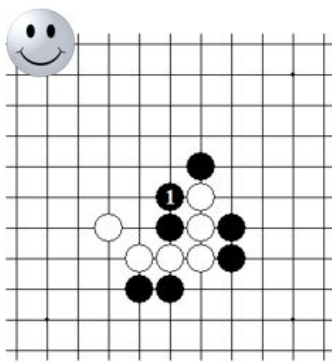
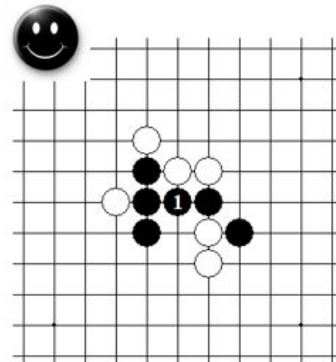
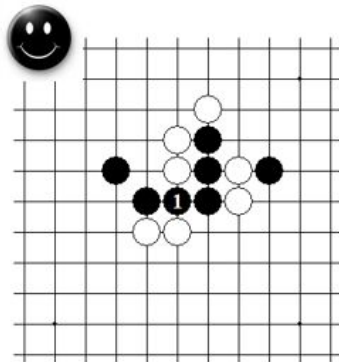
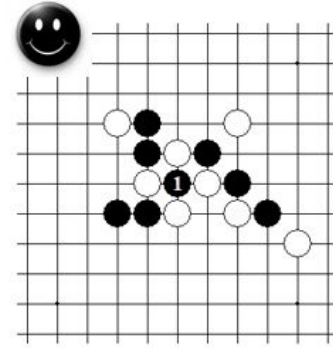
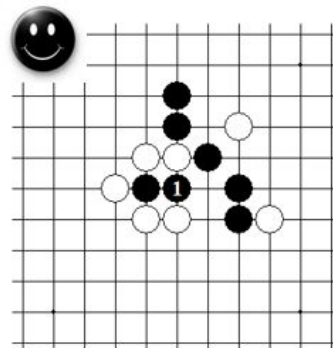
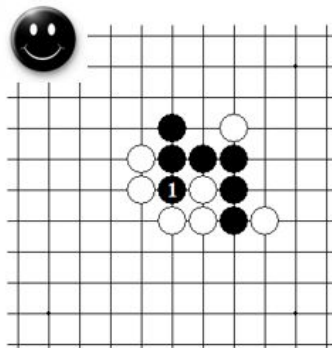
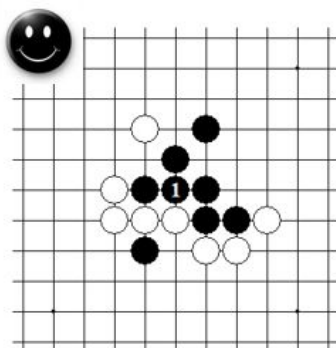
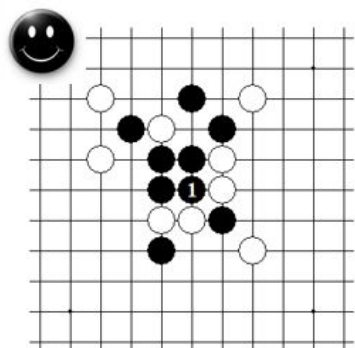
Двойное обозначение это ход, после которого создается сразу две непересекающиеся угрозы одновременно и одна из них обязательно на четверках.





Задания для повторения материала по теме «Двойное обозначение»

Поставьте двойное обозначение.





Найдите последовательно числа от 1 до 49.

32	5	34	13	11	29	1
30	4	44	25	36	24	35
41	12	28	47	38	15	9
49	21	39	27	18	6	17
45	23	33	10	19	46	8
16	37	20	43	48	31	3
42	2	22	14	40	26	7



Запомните расположение смайликов.

		😊	😊😊😊	😊😊😊	😊😊😊
😊		😊	😊😊😊	😊😊😊	😊😊😊
😊	😊	😊	😊😊😊	😊😊😊	😊😊😊
	😊		😊😊😊	😊😊😊	😊😊😊
😊	😊	😊	😊😊😊	😊😊😊	😊😊😊
😊	😊	😊	😊😊😊	😊😊😊	😊😊😊

Öppningsregel: S-8 Rond

○ Irina Metreveli

● Magnus Murašmas

#5 4 förslag: 12 13 A

A B C D E F G H I J K L M N O Ö

15

14

13

12

11

10

9

8

7

6

5

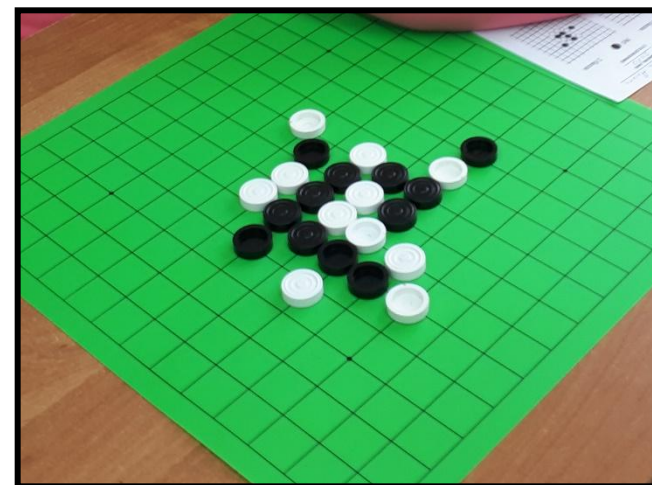
4

3

2

1

A B C D E F G H I J K L M N O



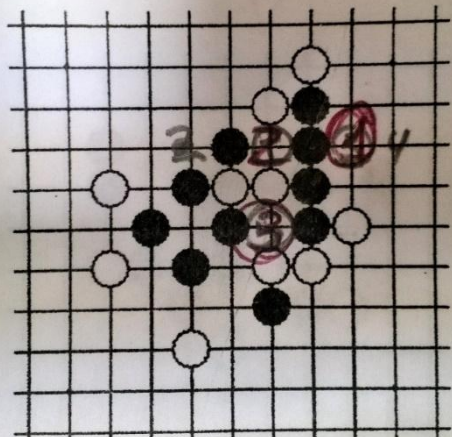
Апробация рабочей тетради Сентябрь 2017г.



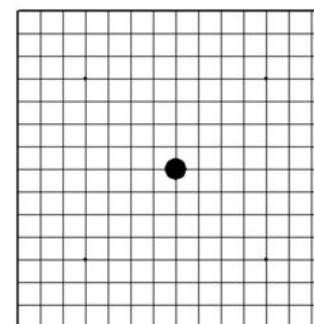
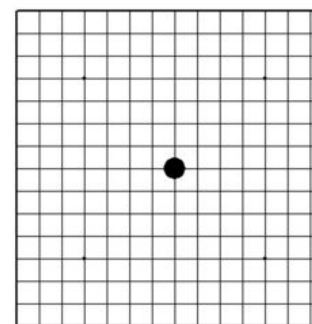
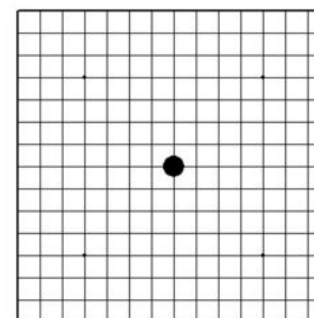
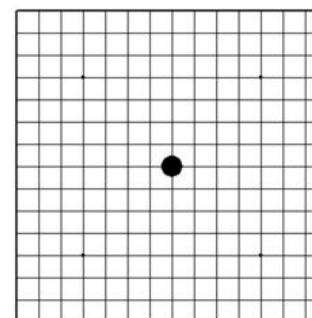
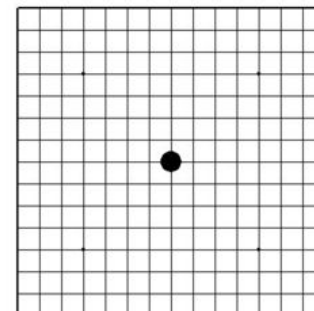
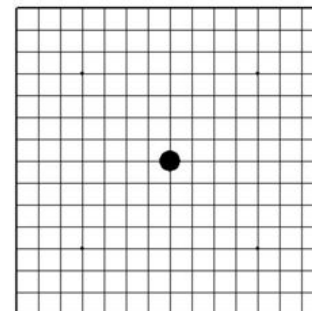
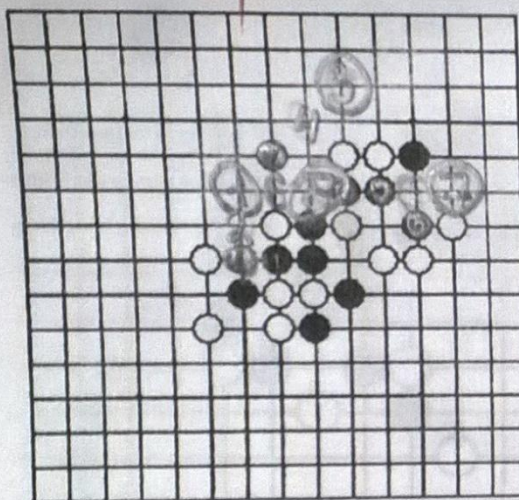
**В апробации тетради приняли участие
43 участника, обучающиеся МБОУ ДО
«Коношская ДЮСШ» 6-17 лет.**

Апробация рабочей тетради

№9 ● 3 балла



№22 ● 17 баллов



**Рабочая тетрадь для занятий
по шашкам рэндзю
«ОБОЗНАЧЕНИЕ»**

Обучающийся _____

Разработчик: Метревели И.В.
Тренер-преподаватель МБОУ
ДО «Коношская ДЮСШ»

2017г.



ВЫВОДЫ:

Использование рабочей тетради:

- позволит повысить эффективность занятий, за счет экономии времени и дифференцированного использования тетради ;**
- позволит закрепить теоретические знания на практике по разным уровням сложности;**
- поможет повысить уровень игры в рэндзю.**