

# Язык

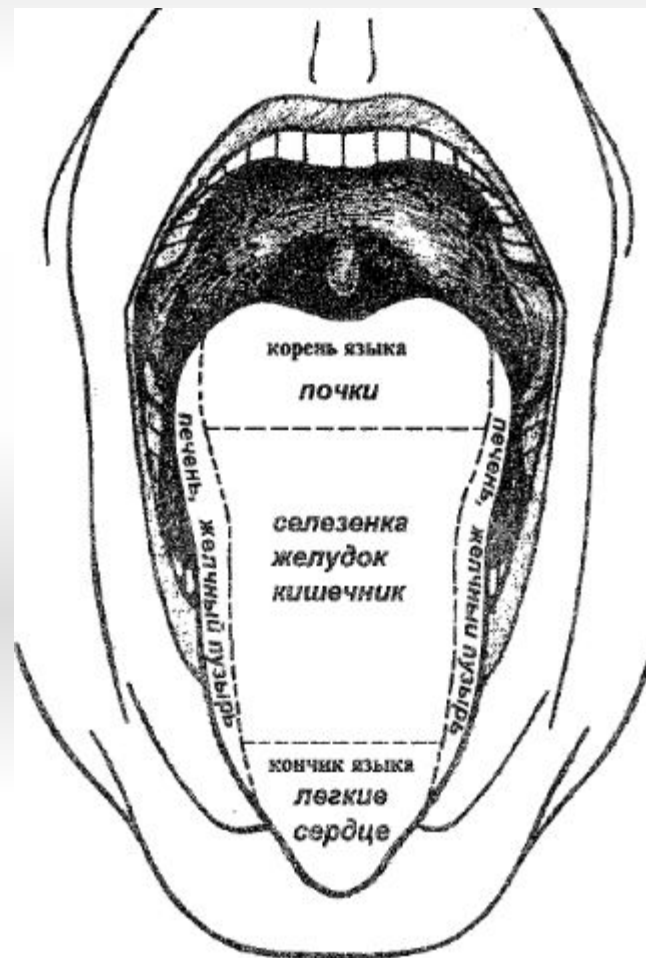
Ни одна мышца нашего тела не имеет такого строения, как язык. В этом смысле мышечное строение языка уникально.

**Произвольные движения мышц языка представляют собой сложные мышечные синнергии.**

---

*Кончик языка отражает состояние легких и сердца, тело языка (средняя и задняя части) - селезенки и желудка, корень языка - почек. Боковые области говорят о работе печени и желчного пузыря, а подъязычные - иммунной системы, поджелудочной, щитовидной, паращитовидной желез, надпочечников, яичников*

*Форма и цвет языка могут указывать на те или иные заболевания.*



# Нарушения звукопроизношения связаны с состоянием мышц языка

в языке выделяют видимую часть, это тело языка и невидимую (при осмотре) часть, это корень языка. Корень языка недоступен для непосредственных массажных движений.

---

*Тело языка: - среднюю, переднюю(кончик), заднюю части, боковые края и подъязычные области.*

Все мышцы языка расположены симметрично.

Продольная борозда делит - на правую и левую части.

Под продольной бороздой находится соединительно-тканная (фиброзная) пластинка, которая проходит сквозь толщу языка.

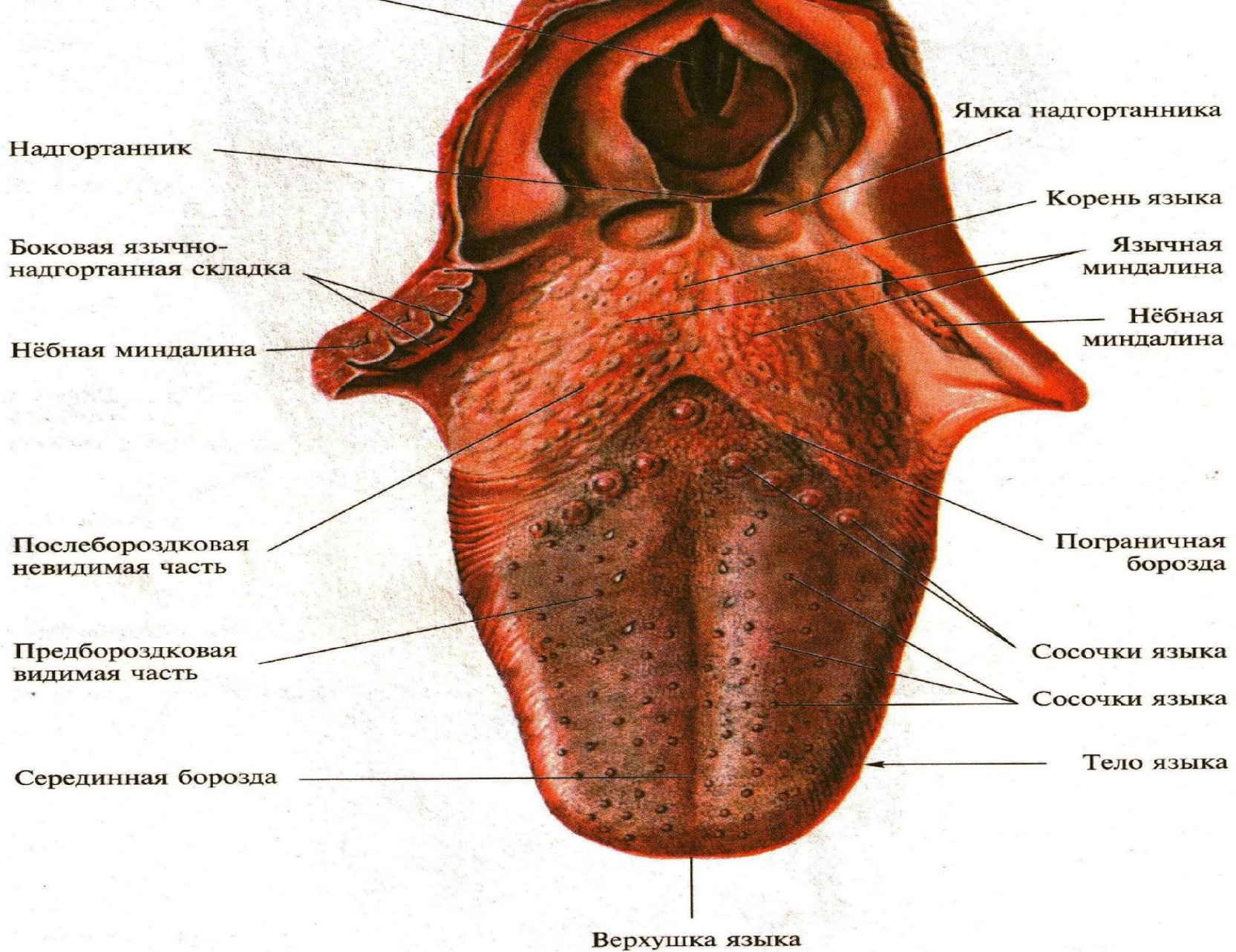
все мышцы языка делятся на две группы:

**скелетные мышцы языка** — это 4 мышцы, которые начинаются внутри тела языка, выходят из него и крепятся на костях черепа или шеи (подъязычная кость),

**собственно мышцы языка**- это 4 мышцы, которые находятся внутри языка.

Благодаря такому строению, язык может менять свое положение в пространстве.

---



## **мышцы языка расположены в трех направлениях:**

продольно (от кончика к корню),  
поперечно (от боковой части к середине),  
вертикально (сверху вниз).

Кроме этого, весь язык пронизывает мышца, которая располагается веерообразно. Она идет от основания языка и прикрепляется вдоль всей наружной поверхности языка. Благодаря такому строению язык может многообразно менять свою форму.

В результате сокращения поперечной мышцы язык становится узким, напротив активизация вертикальных мышц делают ~~язык плоским и т.п.~~ При движении языка по средней линии (вперед, вверх, вниз, назад) мышцы правой и левой стороны должны работать содружественно, иначе язык ~~будет отклоняться в сторону тех мышц, которые не~~

Ряд принципов, которые должны быть учтены при использовании логопедического массажа

В результате сокращения **поперечной мышцы** **язык** становится узким, напротив **активизация вертикальных мышц** делают язык плоским и т.п.

При движении языка по средней линии (вперед, вверх, вниз, назад) мышцы правой и левой стороны должны работать содружественно, иначе язык будет отклоняться **в сторону тех мышц, которые не выполняют свою функцию.**

---



# Собственные мышцы языка

**Нижняя продольная** — укорачивает язык

**Верхняя продольная** — укорачивает язык, поднимает кончик

**Поперечная** — делает язык узким, выпуклым кверху

**Вертикальная** — делает язык плоским

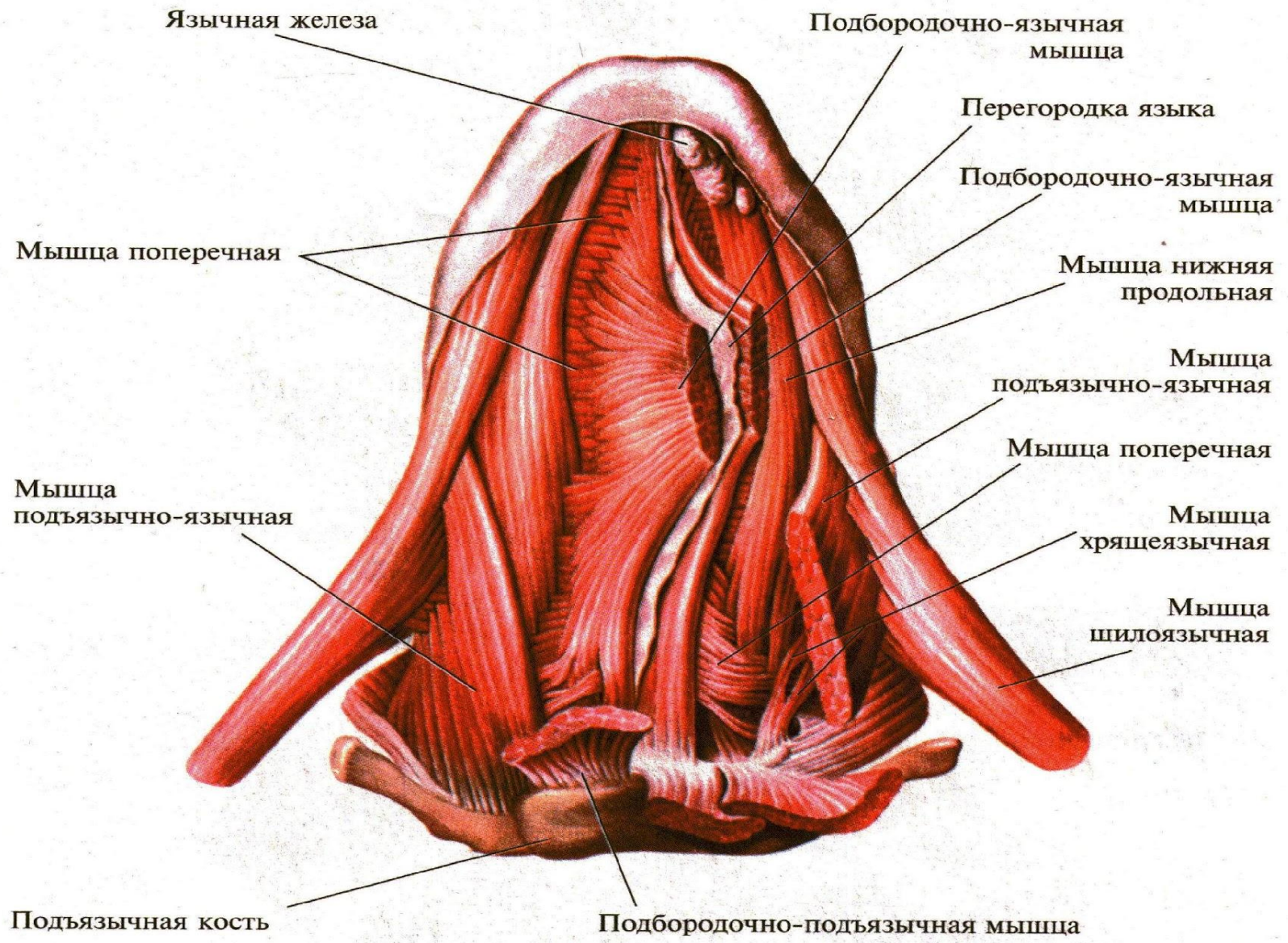
---

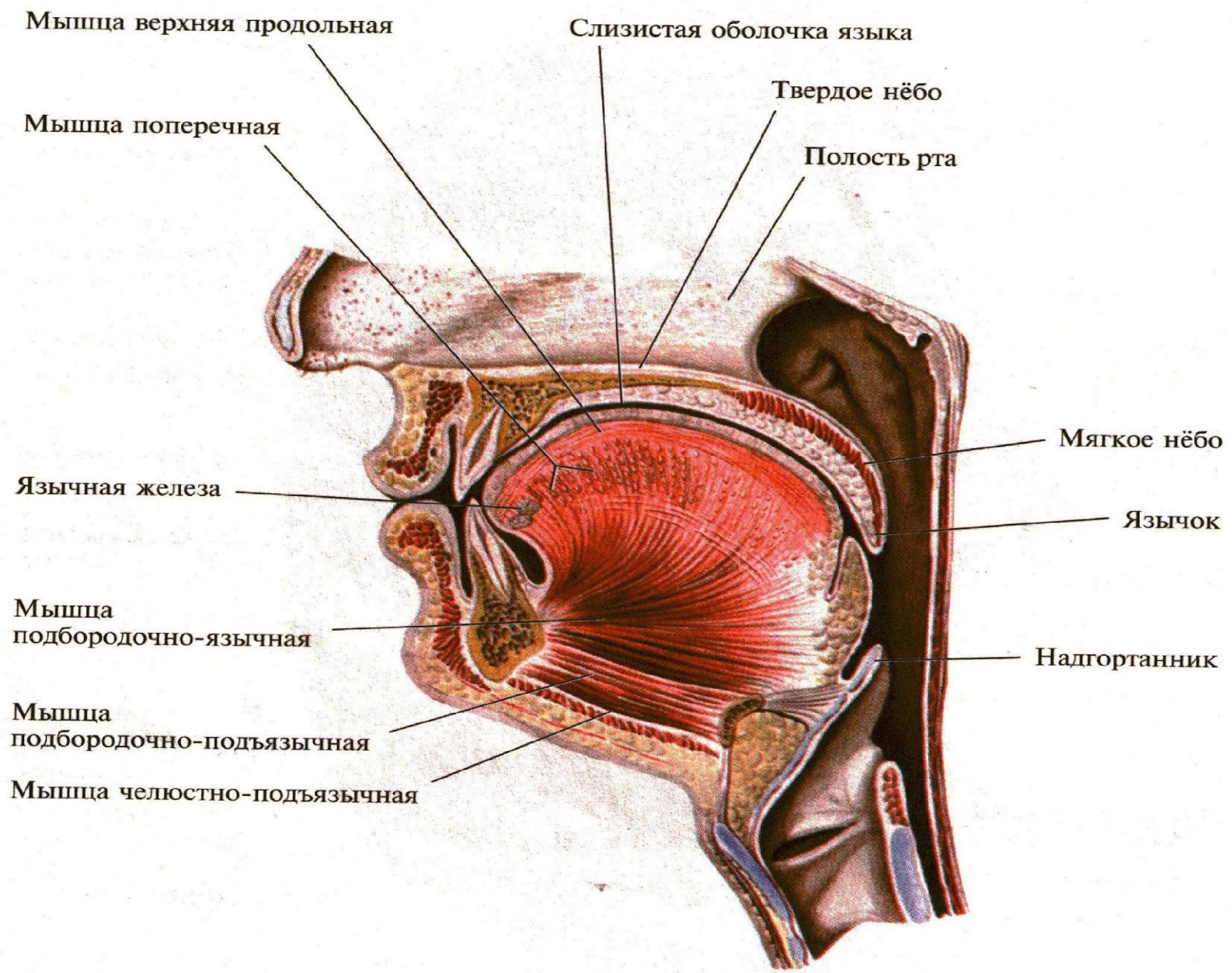
# Скелетные мышцы языка

**Шиловязычная** — составляет боковую поверхность корня языка — тянет **язык вверх и назад** **особенно корень**

**Подъязычно-язычная** — квадратная пластинка, располагается вперёд и вверх, вплетается в боковую поверхность корня, тела - тянет **язык назад и вниз**

**Подбородочно-язычная** — веерообразная - тянет **язык вперёд,** **вниз**





**Общее направление кровеносных  
сосудов РАДИАЛЬНОЕ: снизу вверх,  
сверху вниз**

**К темени (артерии)  
И обратно (вены)**

---

# Иннервация

