

---

Под словом *объект* в Windows понимают почти все, с чем работает операционная система.

Каждый *объект* Windows имеет *уникальный* набор *свойств*. Слово *уникальный* указывает на то, что не может быть двух *объектов*, имеющих полностью одинаковые наборы *свойств*.

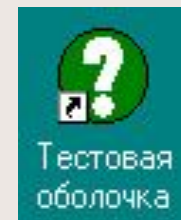
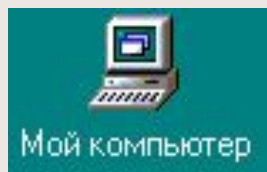
Многие *объекты* удобно хранить *группами*. Такими группами в Windows являются *папки*.

*Папка* – это «контейнер», в котором могут содержаться *объекты* Windows. Если внутри папки лежат другие папки, их называют *вложенными*.

Для графического представления *объектов* Windows служат *значки* и *ярлыки*.

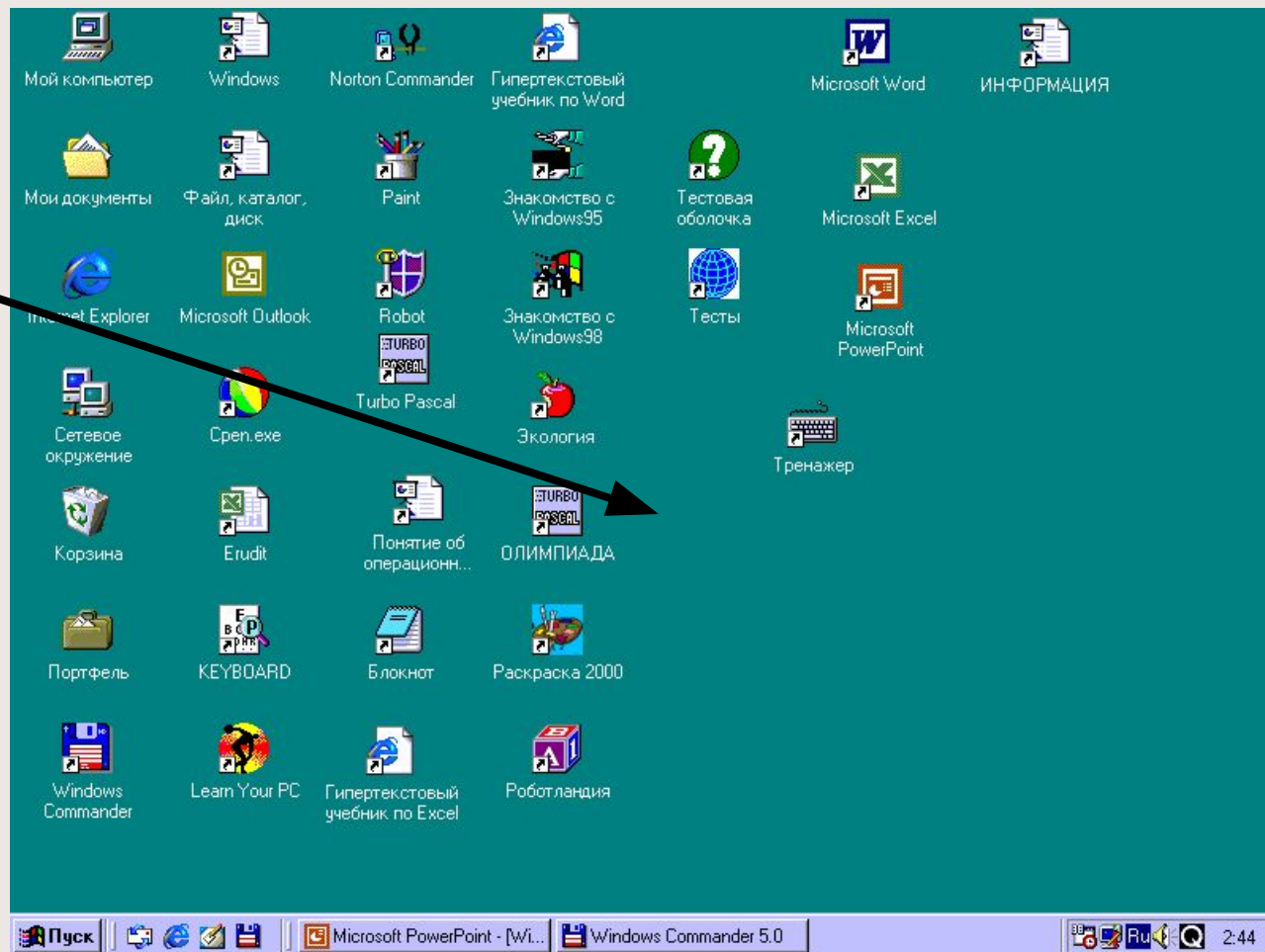
*Значок(пиктограмма)* – наглядное представление *объекта*. Работая со *значками*, мы работаем с *объектами*, которые они представляют.

*Ярлык* – разновидность значка. Он не представляет *объект*, а лишь указывает на него. У любого *объекта* может быть сколь угодно много *ярлыков*. *Ярлыки* размещают там, где это удобно, и используют для обращения к *объекту*. По внешнему виду *ярлыки* отличаются тем, что в левом нижнем углу у них есть стрелка.



Главный рабочий экран Windows называют *Рабочим столом*.

На Рабочем столе отображаются *объекты Windows* и *элементы управления Рабочим столом*.

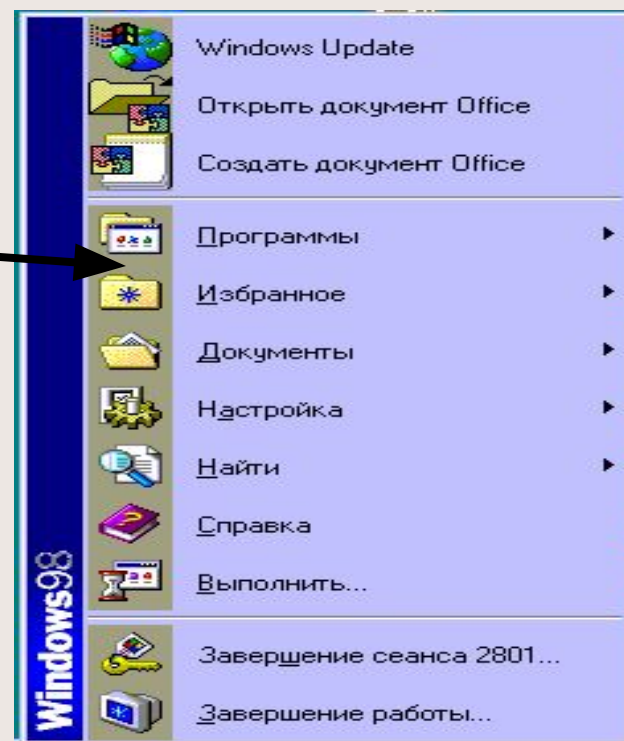


*Рабочий стол Windows имеет два основных элемента управления: кнопку **Пуск** и **Панель Задач**.*



Щелчок на кнопке *Пуск* открывает *Главное меню*.

Это *элемент управления Windows*, с помощью которого можно сделать практически все, что позволяет ОС.



Если на *Рабочем столе* запускается приложение или открывается окно, то на *Панели Задач* образуется соответствующая *кнопка*.



Состав этих кнопок всегда свидетельствует о том, какие *объекты* в настоящий момент находятся в работе. С помощью этих кнопок можно *переключаться* между работающими приложениями и открытыми окнами.