

Россия в XVI веке



**Можно ли
сказать, что в
17в. Россия
вступила в
Новое время?**

1. Выявить новые черты и тенденции во внутривполитическом развитии и новые явления в социально-экономической сфере.

2. Охарактеризовать уровень развития страны к концу 17в.



**Михаил
Федорович
Романов
(1613-1645)**



**Алексей
Михайлович
Романов
(1645-1676)**



**Федор
Алексеевич
Романов
(1676-1682)**



**Царевна
Софья
Алексеевна
(1682-1689)**

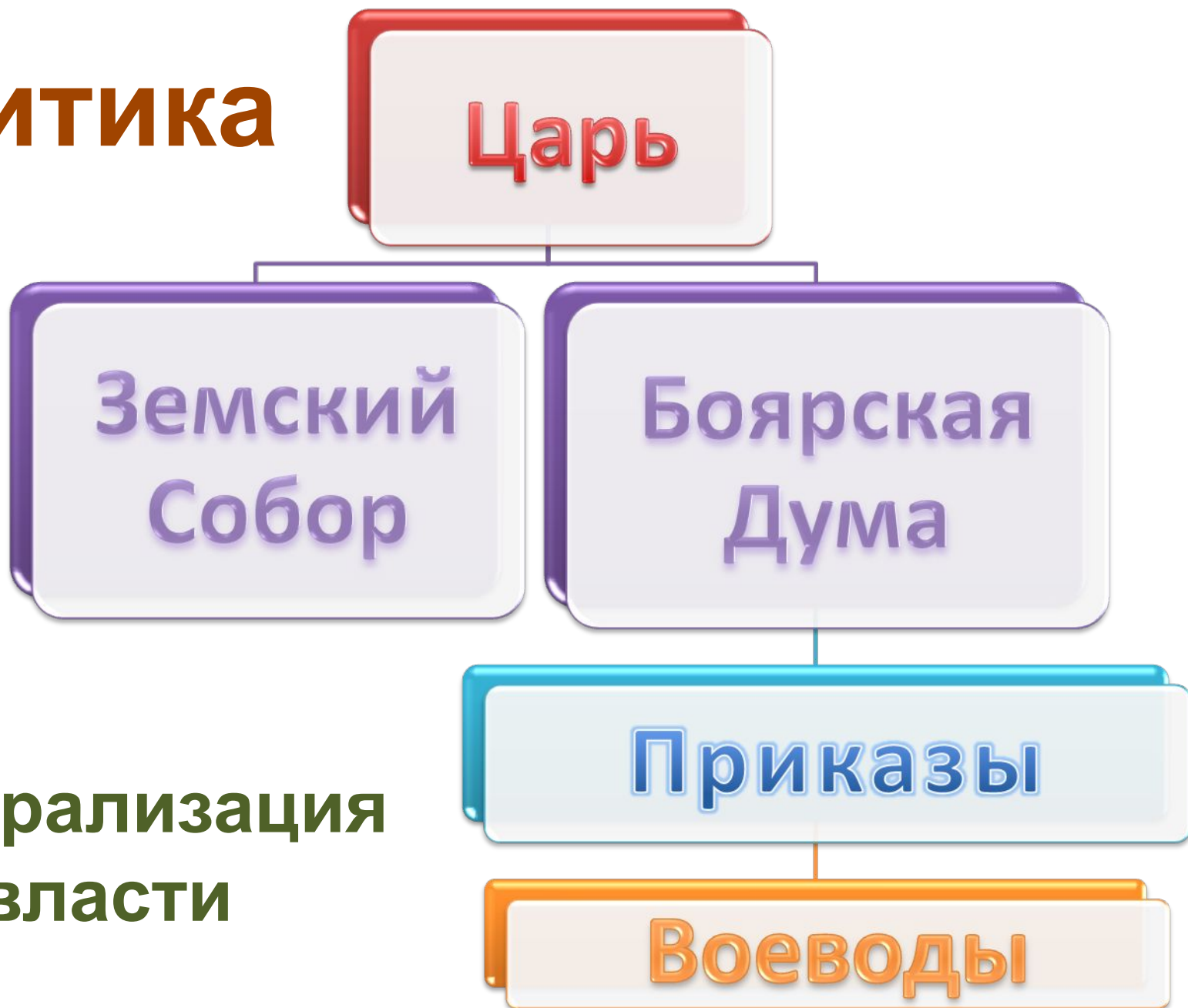


**Иван
Алексеевич
Романов
(1682-1696)**

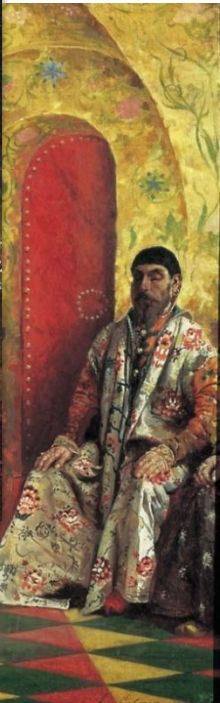


**Петр
Алексеевич
Романов
(1682-1725)**

Политика



Централизация
власти



**Переход от
сословно-
представительной
к абсолютной
монархии**

**1649г. – в Соборном Уложении
поместье приравнивается к
вотчине**

1682г.- отмена местничества

**В социальном отношении
все более значительной
силой становится
дворянство.**

**Во второй половине XVII
в. в России появляются
полки нового строя, в
которых служили за
жалованье "охочие
люди" — добровольцы.**



Вывод:

Тип политического устройства-
Монархия

Опора царской власти-

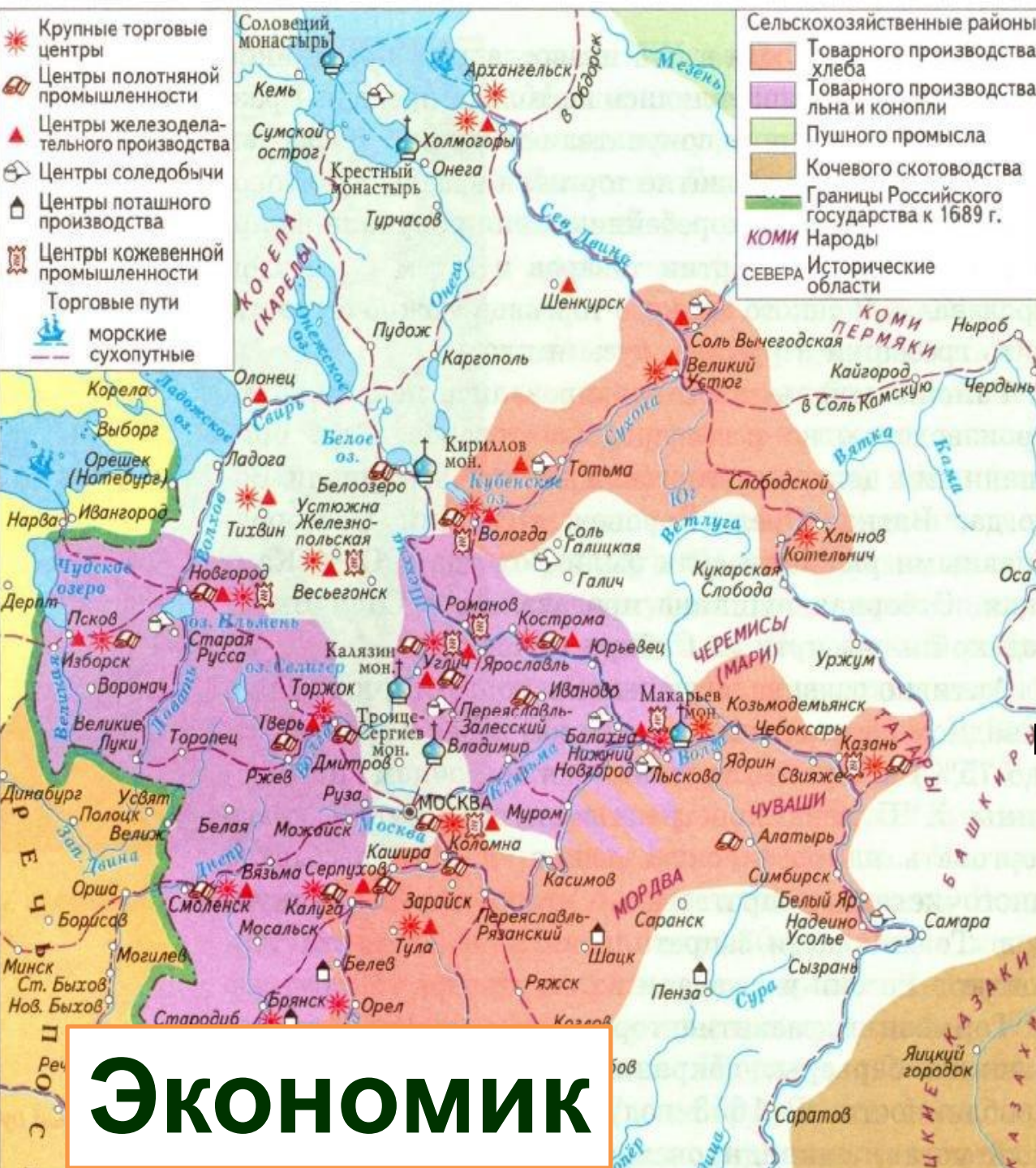
Не буржуазия, а дворянство

Основная тенденция политического развития-

Стремление к абсолютизму

Тип общественного развития-

Традиционное общество



Развивается хозяйственная специализация районов
Новым явлением в экономике стали мануфактуры — крупные производства с разделением труда, пока в основном ручного. (не больше 30, металлургия).
Перерастание ремесла (работа на заказ) в мелкотоварное производство (работа на рынок)
Натуральное хозяйство начинает сменяться товарным

Экономик

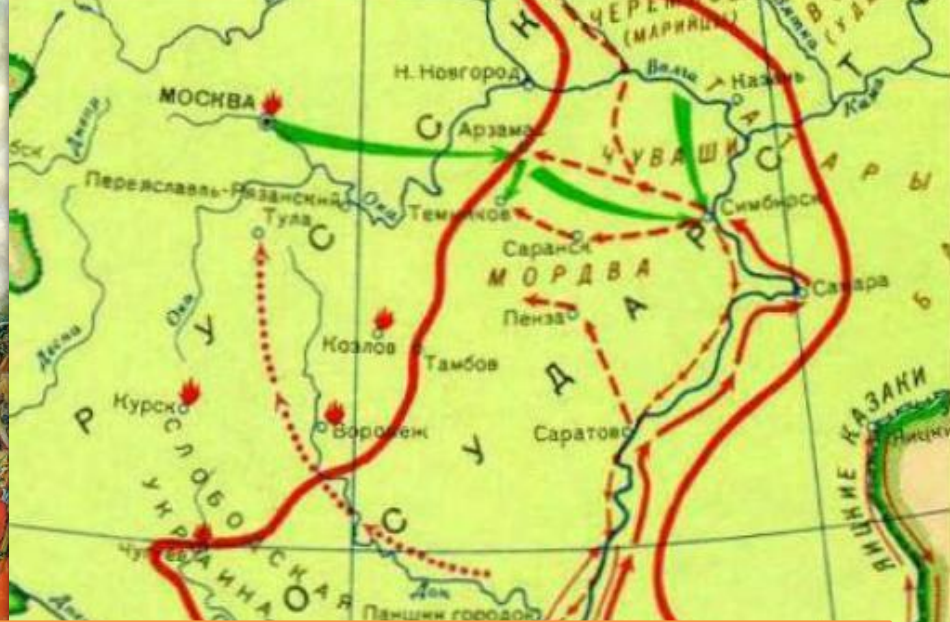
Торговля



Ярмарки
всероссийского
значения
(Макарьевская,
Ирбитская,
Свенская и др.)

Складывание
всероссийского рынка
(установление
устойчивых
хозяйственных связей и
обмена товаров
между разными частями
страны).

Протекционизм
(государство
принимает меры по
защите российского
производства от
иностранных
конкурентов)



Бунташный век- основная причина?



Социальное развитие

1497

Юрьев день- переход к другому помещику ограничен двумя неделями в году

Г.

1581

Заповедные лета- запрещение Юрьева дня в некоторых районах

Г.

1597

Урочные лета- право помещика на сыск беглых крестьян в течение 5 лет

Отмена урочных лет, введение бессрочного сыска беглых крестьян

Г. *В середине XVII в. оформилось*

1649

крепостное право

Вывод: Главная отрасль экономики -
Сельское хозяйство

Основа промышленности - **Ремесло**

Основная тенденция социального развития -
**Закрепощение крестьян и
ремесленников**

Тип общественного развития -

Аграрное, феодальное общество

Значение новых явлений в социально-экономической области оценивается по-разному. Некоторые историки связывают с ними начало формирования капиталистической экономики в России. Большинство исследователей, однако, убеждены, что хозяйственные сдвиги не нарушали главной тенденции - утверждение крепостного права. Экономика России складывалась в противоречивых условиях борьбы феодально-крепостнических устоев и зарождавшегося капитализма. Новое причудливо сочеталось со старым, причем преобладание старого было едва ли не безусловным.

Правление царя Михаила Романова
(1613-1645гг.);

соправление сына Михаила
Федоровича и отца - патриарха
Филарета:

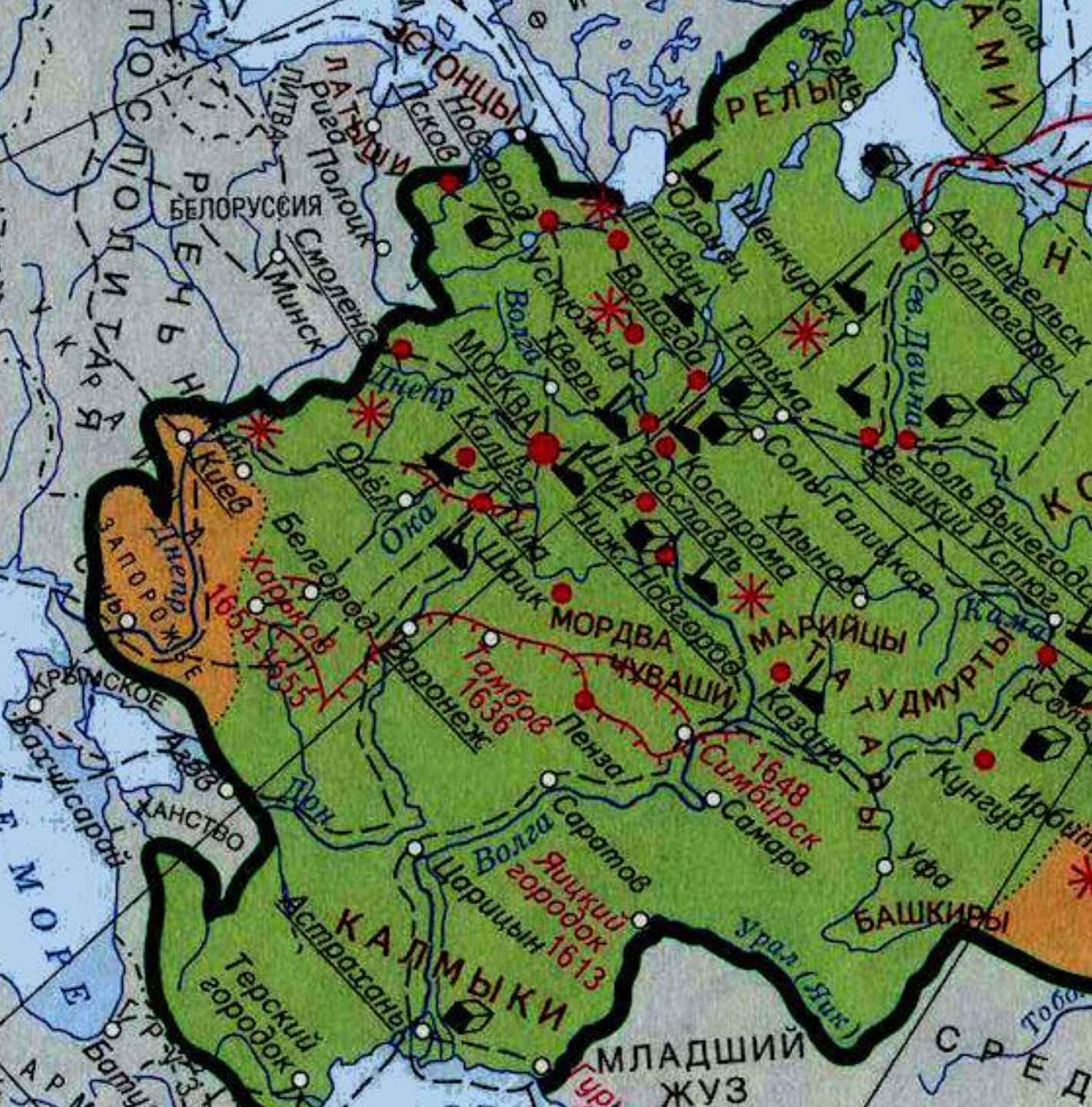
- ***Курс на умиротворение страны, разоренной в годы Смуты.***
- ***Преодоление хозяйственного разорения, восстановление государственности, упорядочение системы***

Правление царя Алексея Романова (1645-1676гг.):

- *Курс на стабилизацию положения в стране.*
- *Стремление усилить власть царя, консолидировать верхи общества.*
- *Стремление усилить зависимость податного населения.*

Правление царя Федора Романова (1676-1682гг.):

- *Курс на стабилизацию положения в стране.*
- *Стремление усилить новые тенденции в разных сферах жизни общества.*



Внешняя политика:

-направления

-задачи

- основные события

- ИТОГИ

Россия в XVII в.



- | | | | |
|--|--|--|--|
| <ul style="list-style-type: none"> Территория Российского государства в начале XVII (17) в. Земли, вошедшие в состав Российского государства в XVII (17) в. до 1689 г. Населенные пункты, основанные в XVII (17) в. 1670 Годы основания населенных пунктов | <ul style="list-style-type: none"> Путь Федота Попова и Семена Дежнёва в 1648—1649 гг. Путь Ерофея Хабарова в 1649—1653 гг. Пути других русских землепроходцев в XVII в. Поход Лжедмитрия I на Москву в 1604—1605 гг. | <ul style="list-style-type: none"> Поход Лжедмитрия II на Москву в 1607—1610 гг. Поход И. И. Болотникова к Москве, отступление к Калуге и Туле Поход Минина и Пожарского в 1612 г. Вторжение польских и шведских захватчиков в 1608—1618 гг. | <ul style="list-style-type: none"> Восстание под предводительством Степана Разина Территория, охваченная крестьянскими и казацкими восстаниями Поход Степана Разина в 1670 г. и отступление на Дон Место пленения Степана Разина |
|--|--|--|--|

Внешняя политика в царствование Михаила Федоровича (1613-1645 г.)

Столбовский мир?
Деулинское перемирие?

Смоленская война
1632-1634 г.

Смерть Сигизмунда III в 1632 г.

Цель – вернуть
Смоленск

Неудачная осада Смоленска

Поляновский мир 1634 г.
Владислав отказался от своих притязаний на московский трон.

Донские казаки захватили турецкую крепость Азов и выдержали длительную осаду

Азовское сидение
1637-1642 г.

Земский собор 1642 г. отклонил просьбу казаков включить Азов в состав России

Внешняя политика в царствование Алексея Михайловича (1645-1676 гг.)

1648-1653 гг.

Восстание против Польши на Украине

Богдан Хмельницкий
(с 1649 г. гетман Украины)

Земский собор 1653 г.
удовлетворил просьбу Б.
Хмельницкого
включить Украину в состав России

Переяславская рада 8 января 1654 г.
Воссоединение с Россией

1654-1667 гг. – русско-польская война

Польша признавала воссоединение
Левобережной Украины с Россией

Россия вернула Смоленские и
Черниговские земли

**В 1686 году к России присоединен
Киев (Вечный мир 1686 г.)**

Внешняя политика в конце XVII в.



**Федор
Алексеевич
(1676-1682)**

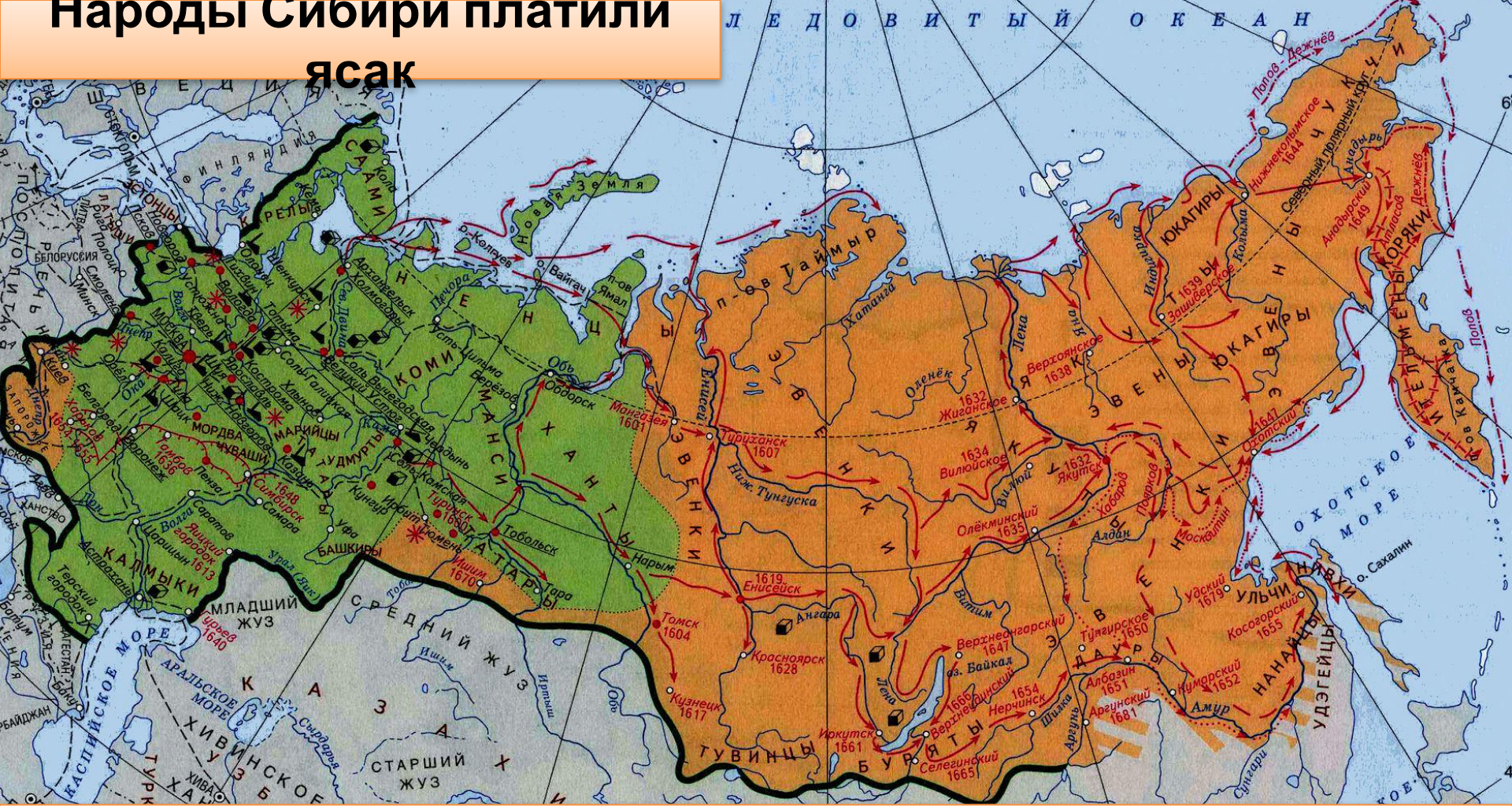
**Русско-турецкая война
1676-1681 гг.**
Чигиринские походы

Бахчисарайский мир 1681 г.
Турция согласилась с
вхождением
в состав России Левобережной
Украины и Киева

Народы Сибири платили

ясак

ЛЕДОВИТЫЙ ОКЕАН



1642 г. – М.Стадухин достиг Чукотки

1643-1646 гг. – В.Поярков дошел до р.Амур

1648 г. – С.Дежнев открыл пролив между Азией и Америкой

1649-1653 гг. – Е.Хабаров составил первую карту Приамурья

1697 г. – В. Атласов исследовал и присоединил Камчатку

Внешняя политика:

-задачи

1) преодоление последствий Смуты (война с Польшей) 2) выход к морю

-направления

Запад- Польша; Восток- Сибирь;
Юг- Крым (Турция)

- ИТОГИ

Присоединение Левобережной Украины и Киева; отсутствие выхода к морям

**Можно ли
сказать, что в
17в. Россия
вступила в
Новое время?**