


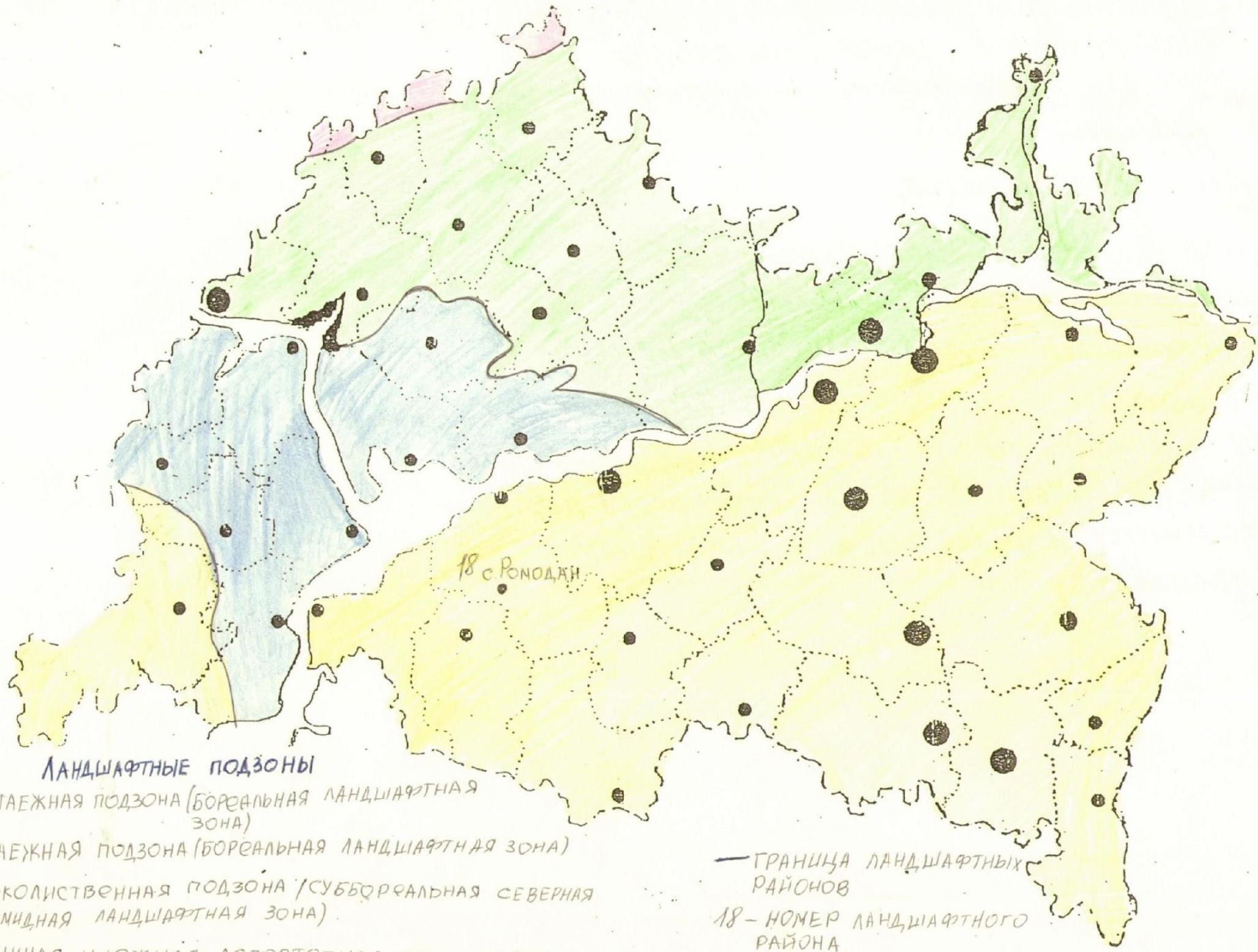
Я люблю эту землю  
Как хорош этот мачтовый лес,  
Он под ветром натянут до звона,  
Доросли до высоких небес  
Молодые зеленые кроны.  
Как пригожа березок гряда!  
Бьет зеленый прибой у дороги,  
Им без устали моет вода  
Без того побеленные ноги.  
Колокольцев лиловых в лугах  
Льется звон по родимой сторонке,  
Вешний луч на ветвистых рогах!  
Никнут купы плакучих берез  
Там, где ветер гуляет по воле...,  
Я люблю эту землю до слез  
За былинку последнюю в поле!

Я люблю эту землю  
Как хорош этот мачтовый лес,  
Он под ветром натянут до звона,  
Доросли до высоких небес  
Молодые зеленые кроны.  
Как пригожа березок гряда!  
Бьет зеленый прибой у дороги,  
Им без устали моет вода  
Без того побеленные ноги.  
Колокольцев лиловых в лугах  
Льется звон по родимой сторонке,  
Вешний луч на ветвистых рогах!  
Никнут купы плакучих берез  
Там, где ветер гуляет по воле...,  
Я люблю эту землю до слез  
За былинку последнюю в поле!





# Растительный мир Татарстана



**ЛАНДШАФТНЫЕ ПОДЗОНЫ**

ЖУРНАЛЬНАЯ ПОДЗОНА (БОРЕАЛЬНАЯ ЛАНДШАФТНАЯ ЗОНА)

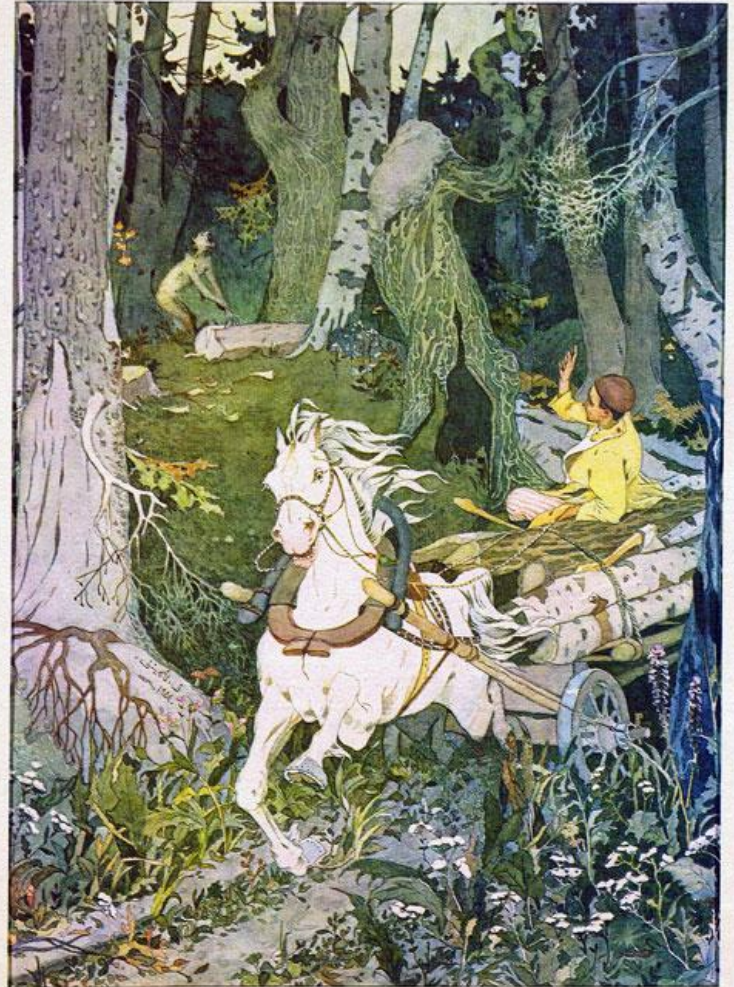
ПОДТАЕЖНАЯ ПОДЗОНА (БОРЕАЛЬНАЯ ЛАНДШАФТНАЯ ЗОНА)

ШИРОКОЛИСТВЕННАЯ ПОДЗОНА (СУББОРЕАЛЬНАЯ СЕВЕРНАЯ ИГУМИДНАЯ ЛАНДШАФТНАЯ ЗОНА)

ТИПИЧНАЯ И ЮЖНАЯ ЛЕСОСТЕПНАЯ ПОДЗОНА (СУББОРЕАЛЬНАЯ)

— ГРАНИЦА ЛАНДШАФТНЫХ РАЙОНОВ

18 - НОМЕР ЛАНДШАФТНОГО РАЙОНА



## Леса занимают в настоящее время примерно 17% всей территории Республики Татарстан

и являются остатками громадных древних лесных массивов. Когда-то всю северную половину территории республики покрывали леса; на юге они чередовались с пространствами степей и широкими лугами в долинах рек.

Разноплемянное население Среднего Поволжья в течение многих столетий обживало этот край и сильно изменило его природу. Большая часть лесов теперь вырублена, степи распаханы. В то же время Татария остаётся самым лесистым районом Поволжья. Общая площадь её зелёного «покрова» свыше 1 миллиона гектаров.





Татарстан так же богат полями под посевы. Доля посевных площадей для всех сельскохозяйственных культур Республики Татарстан составляет 3,84 процента посевных площадей Российской Федерации. В 2007 году Республика Татарстан по показателю валовой сельскохозяйственной продукции заняла 1 место среди субъектов Приволжского федерального округа. Темп прироста валовой сельскохозяйственной продукции здесь выше, чем в среднем по России (5,4 процента против 3,4 процента).








# «РЕСТОРАН»



- Больше всего мне понравилось?
- Я почти переварил?
- Мне не хватило?



Д\з

Написать мини сочинение про лес,  
который находится на территории  
Елабуги.