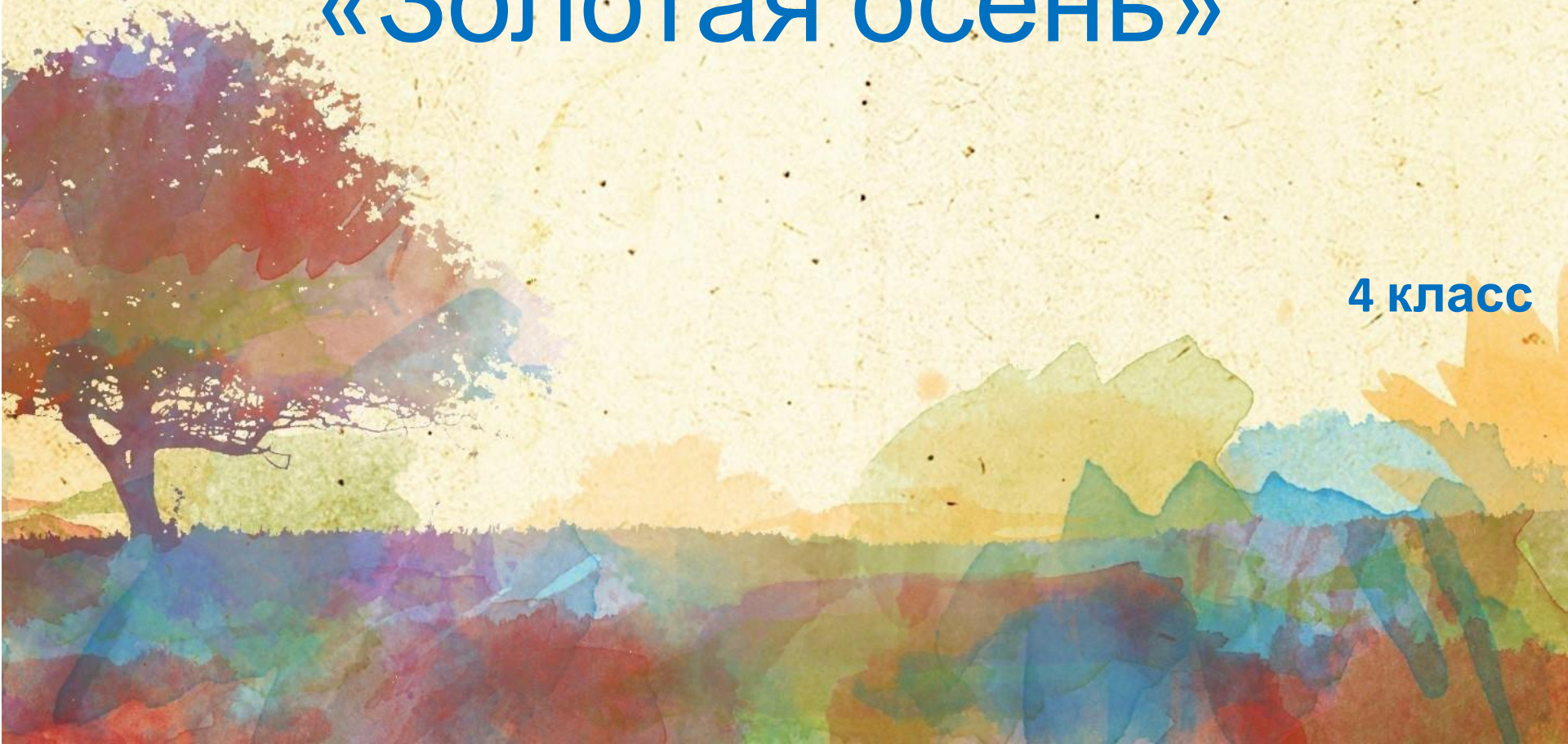


Сочинение по картине И.И. Левитана «Золотая осень»

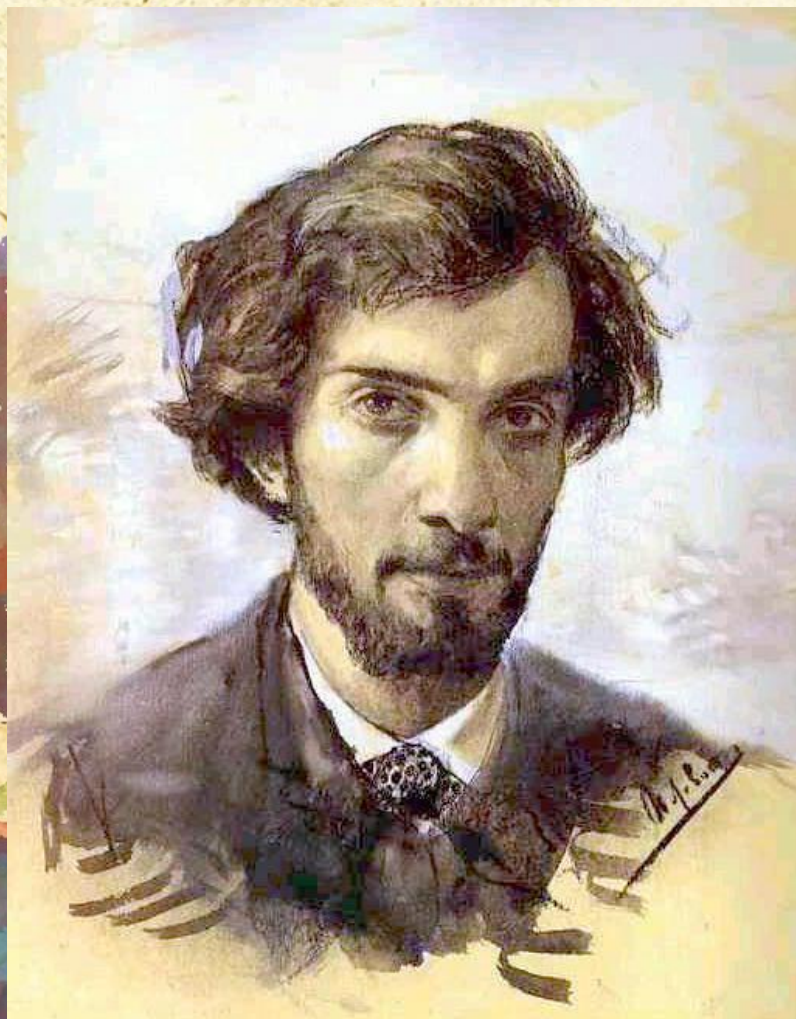
4 класс





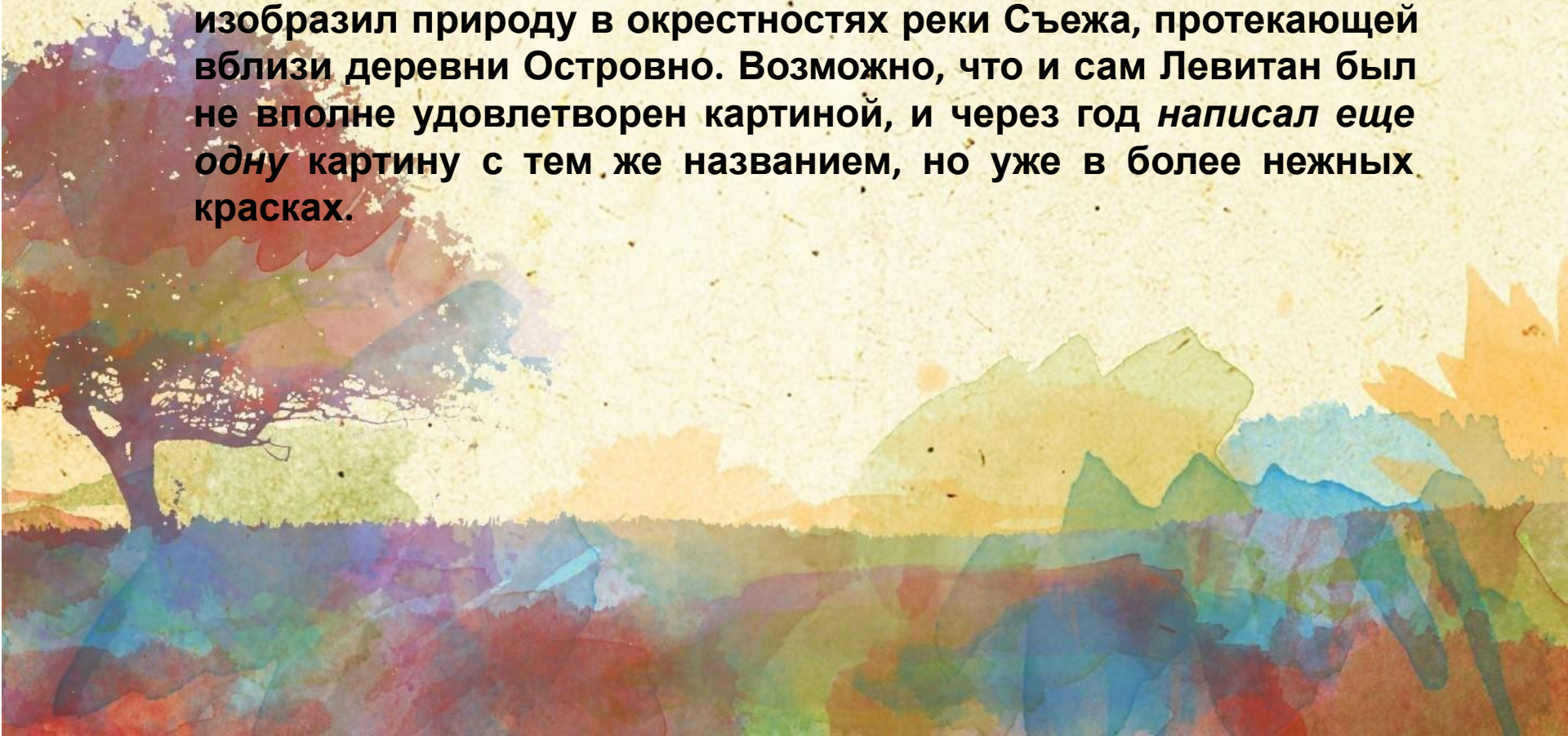
Исаак Ильич Левитан

(1860-1900)



**Замечательный
русский
художник-
пейзажист**

Сегодня мы будем писать сочинение по картине Исаака Ильича Левитана, которая так и называется «Золотая осень». *Осень была самым любимым временем года для Левитана, и он посвятил ей больше сотни картин.* Одной из самых любимых публикой картин является эта Золотая осень, хотя она и не столь характерна для творчества художника - она нарисована слишком ярко, смело, мажорно, в то время как в других картинах преобладало грустное настроение. Левитан создал эту картину в 1895-м году. На полотне художник изобразил природу в окрестностях реки Съежа, протекающей вблизи деревни Островно. Возможно, что и сам Левитан был не вполне удовлетворен картиной, и через год *написал еще одну картину с тем же названием, но уже в более нежных красках.*



Учебник русского языка, стр.

34




48. Рассмотрите в «Картинной галерее» учебника репродукцию картины Исаака Ильича Левитана «Золотая осень».

- Почему автор назвал картину «Золотая осень»? Какие краски выбрал художник, чтобы показать «золото» осени?
- Скажите, какими художник изобразил осенний день, небо, реку, деревья, полянки, пригорки, деревушку, дальние поля.
- Составьте рассказ по плану:
 1. Художник И. И. Левитан и его картина.
 2. Осенний день.
 3. Деревья в золотом наряде.
 4. Лесная речка.
 5. Моё впечатление о картине.
- Запишите составленный рассказ. Проверьте себя.

Вспомогательная карточка



<p>I Ч.</p>	<p><u>Вход в картину</u></p> <p>Начинается со слов: "Передо мной картина (художника) (название картины)".</p> <p>«Что изобразил художник?».</p>	<p><u>Образец:</u></p> <p>А) Передо мной картина мастера кисти И.И. Левитана «Золотая осень». На полотне изображена ранняя осень.</p> <p>Б) Передо мной репродукция известного художника И.И. Левитана «Золотая осень». Живописец нарисовал янтарную осень.</p> <p>В) Передо мной полотно известного автора И.И. Левитана «Золотая осень». Художник показал нарядную осень.</p>	
<p>II Ч.</p>	<p><u>Описание</u></p> <p>(Во второй части начнем описывать картину, каждый изображенный предмет).</p>	<p><u>Вопросы помощники</u></p> <p>Какие краски выбрал художник, чтобы показать «золото» осени?</p>	<p><u>Ответы, описание</u></p>
		<p>Какими изобразил? </p>	
		<p>Небо</p>	
		<p>Реку</p>	
		<p>Деревья</p>	
		<p>Полянки</p>	
		<p>Пригорки</p>	
		<p>Деревушки</p>	
		<p>Дальние поля</p>	
		<p><u>Образец:</u></p> <p>Левитан выбрал яркие, смелые краски. Небо иссиня - голубое. В центре него плывут перистые облака. Лесная речка разливается холодным цветом. Деревья в янтарном наряде. Белоствольные березы стройны, листья словно золотые монеты сверкают в лучах солнца. Безлюдные полянки восхищают взор. Дальние поля тёмно-зелёные, будто не хотят прощаться с тёплыми деньками.</p>	
<p>III Ч.</p>	<p><u>Вывод о картине</u></p> <p>(Чувства, впечатление и мысли о картине.)</p>	<p><u>Образец:</u></p> <p>А) Мне понравилась картина «Золотая осень». Художник очень любил осень, он остановил мгновение и сохранил для нас.</p> <p>Б) Мне понравилась картина «Золотая осень», живописцу удалось передать прощальную красоту русской природы, ее прелесть и неповторимость.</p>	

I часть сочинения

I ч.	<p><u>Вход в картину</u></p> <p>Начинается со слов: "Передо мной картина (художника) (название картины)".</p> <p>«Что изобразил художник?».</p>	<p><u>Образец:</u></p> <p>А) Передо мной картина мастера кисти И.И. Левитана «Золотая осень». На полотне изображена ранняя осень.</p> <p>Б) Передо мной репродукция известного художника И.И. Левитана «Золотая осень». Живописец нарисовал янтарную осень.</p> <p>В) Передо мной полотно известного автора И.И. Левитана «Золотая осень». Художник показал нарядную осень.</p>
---------	--	--

II часть СОЧИНЕНИЯ

II Ч.	<u>Описание</u> (Во второй части начнем описывать картину, каждый изображенный предмет).	<i>Вопросы помощники</i>	<i>Ответы, описание</i>
		Какие краски выбрал художник, чтобы показать «золото» осени?	
		Какими изобразил?	↓
		Небо	
		Реку	
		Деревья	
		Полянки	
		Пригорки	
		Деревушки	
		Дальние поля	
<u>Образец:</u> Левитан выбрал яркие, смелые краски. Небо иссиня - голубое. В центре него плывут перистые облака. Лесная речка разливается холодным цветом. Деревья в янтарном наряде. Белоствольные березы стройны, <u>листья</u> словно золотые монеты сверкают в лучах солнца. Безлюдные полянки восхищают взор. Дальние поля тёмно-зелёные, будто не хотят прощаться с тёплыми деньками.			

III часть сочинения

III
Ч.

Вывод о картине

(Чувства, впечатление
и мысли о картине.)

Образец:

А) Мне понравилась картина «Золотая осень». Художник очень любил осень, он остановил мгновение и сохранил для нас.

Б) Мне понравилась картина «Золотая осень», живописцу удалось передать прощальную красоту русской природы, ее прелесть и неповторимость.

