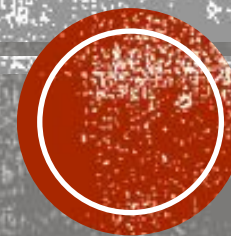


UKRAIŃSKI MITOLOGICZNE I BAŚNIOWE BOGATERY





RUSAŁKA

- Ukazywały się zazwyczaj jako piękne, nagie dziewczęta z rozpuszczonymi zielonymi włosami, rzadziej jako stare i odrażające kobiety. Rusalkami stawały się panny, które zmarły przed zamążpójściem. Rusalki pojawiały się w czasie nowiu i wabiły do siebie młodzieńców, których zabijały poprzez łaskotanie lub opętaniczy taniec.







MIAWKA

- Uważano, że miawki corocznie zstępowały na ziemię do pól, kiedy zboża wysypywały kłosa. Były to zmarłe nieochrzczone dzieci. Były małe jak koty, stąd pochodzi ich nazwa kociego głosu *miau*. Tańczyły na trawie. Były wielkiej urody, wesołe i żywe, ale okrutne. Napadały na osoby zabłąkane pośród łąnów kłosów. Przez różne sztuczki wprowadzały ofiary w dobry nastrój, a potem laskotaniem zmuszały do najgwałtowniejszego śmiechu, aż do śmierci. Karmiły się krwią takiej ofiary.





ZŁYDNIA

- Mieszkający za piecem złośliwy duch, sprowadzający wszelakie nieszczęścia na dom i jego mieszkańców. Złydni wyobrażano sobie w postaci małych istot w wielkich butach i kapeluszach.





LATAWIEC (DEMON)

- Demon utożsamiany z duszami dzieci poronionych (później nieochrzczony Początkowo uważano je za demony negatywne, choć niezbyt szkodzące ludziom, bądź za demony opiekuncze domuch) Według innych podań latawiec (lub lataniec) to latający ognisty duch, hodowany z jaj kogucich, którzy przynosił ludziom pieniądze i zboże



WODNIK

- demon opiekuńczy śródlądowych zbiorników wodnych i ich władca. Wodniki zamieszkiwały wszelkie jeziora, rzeki, stawy, a często także studnie i przydrożne rowy. Chętnie zamieszkiwały w pobliżu młynów. Wodnik najczęściej ukazywał się pod postacią starca wysokości nieco ponad pół metra z rybimi, zabarwionymi na zielono oczami, pomarszczoną twarzą i długimi, rozczochranymi włosami oraz błoną pławną między palcami. W opowieściach ludowych wodnik jawi się jako postać, którą łatwo zirytować i rozgniewać, lub też czyniącą różne (zazwyczaj złośliwe) psoty. Prowokował ludzi rozwieszając na trzcinach kolorowe wstążki i świecidełka. Swoje ofiary wciągał na dno, choć czasami zadowalał się tylko nastraszeniem kąpiącego się przez podtopienie. Tonący wówczas znajdował się całkowicie w rękach wodnika i jego ratunek mógł za sobą pociągnąć więcej ofiar.





Старик
и рыба





POTERC ZATA





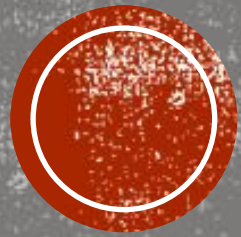
LESZY

▪ Demon lasu, jego pan i władca zwierząt w nim żyjących. Wobec ludzi był zasadniczo neutralny, a jego usposobienie zależało od tego, jaki przejawiali stosunek wobec lasu i jego mieszkańców. Bywało że wypędzał intruzów ze swojego królestwa. Mogł zaprowadzić wędrowców w głąb lasu, bądź bezpiecznie z niego wyprowadzić, wysypać dzieciom zebrane runo leśne z koszyka, ustronić przed atakiem zbójców, wydać na pastwę dzikich zwierząt lub ochronić przed nimi.



CZART Zamieszkuje bagna, lasy i zbiorniki wodne, objawia się także w wirach powietrznych, co dało podstawę do wysunięcia teorii według której czart był upersonifikowaniem niszczycielskiej siły wiatru. Czart zsyłał na ludzi niepogodę i choroby, a także namawiał do samobójstwa. Mógł przyjmować postać węża, psa, świni lub czarnego kota. W wierzeniach ludowych czart wyobrażany jest jako chromy.

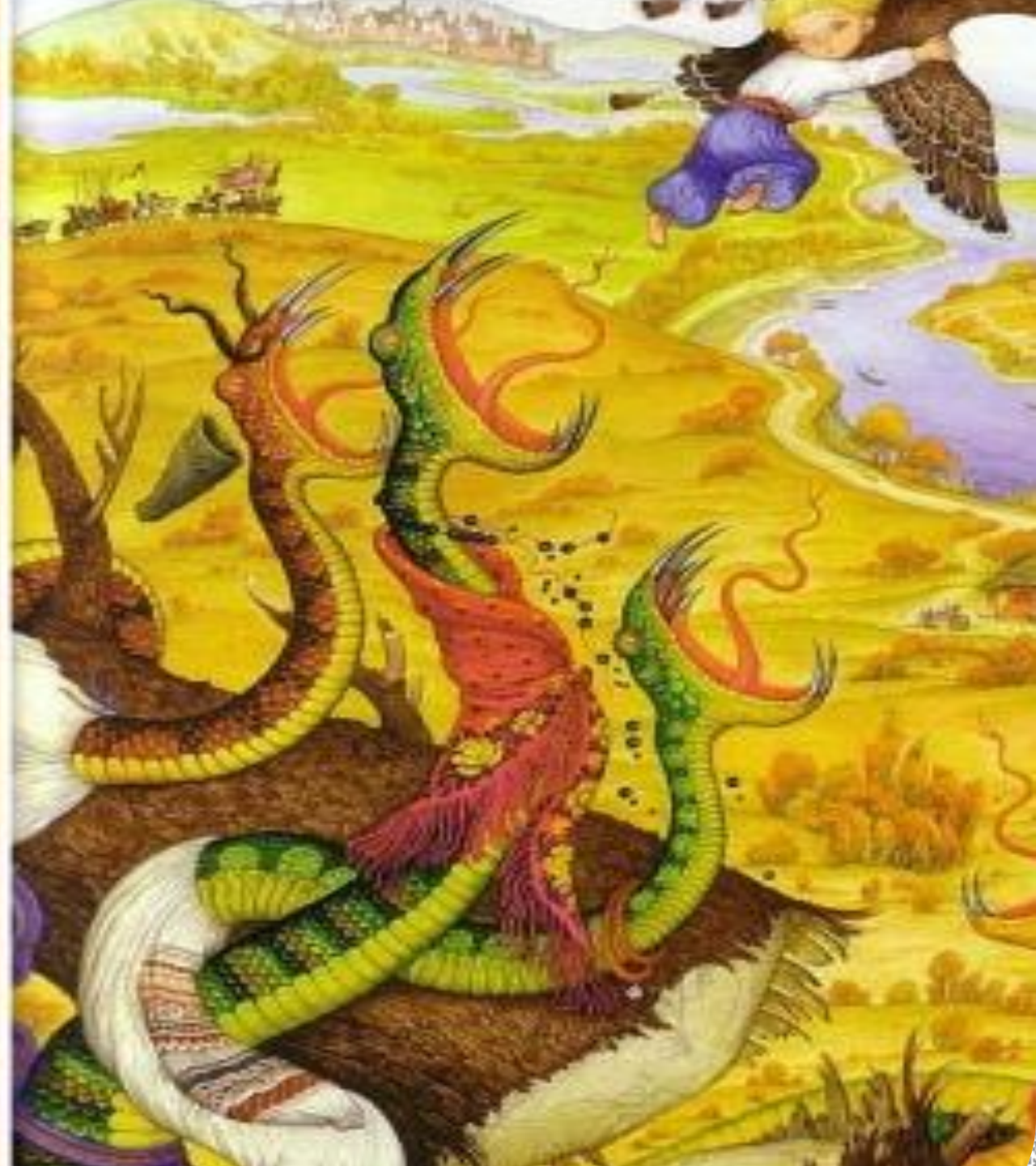




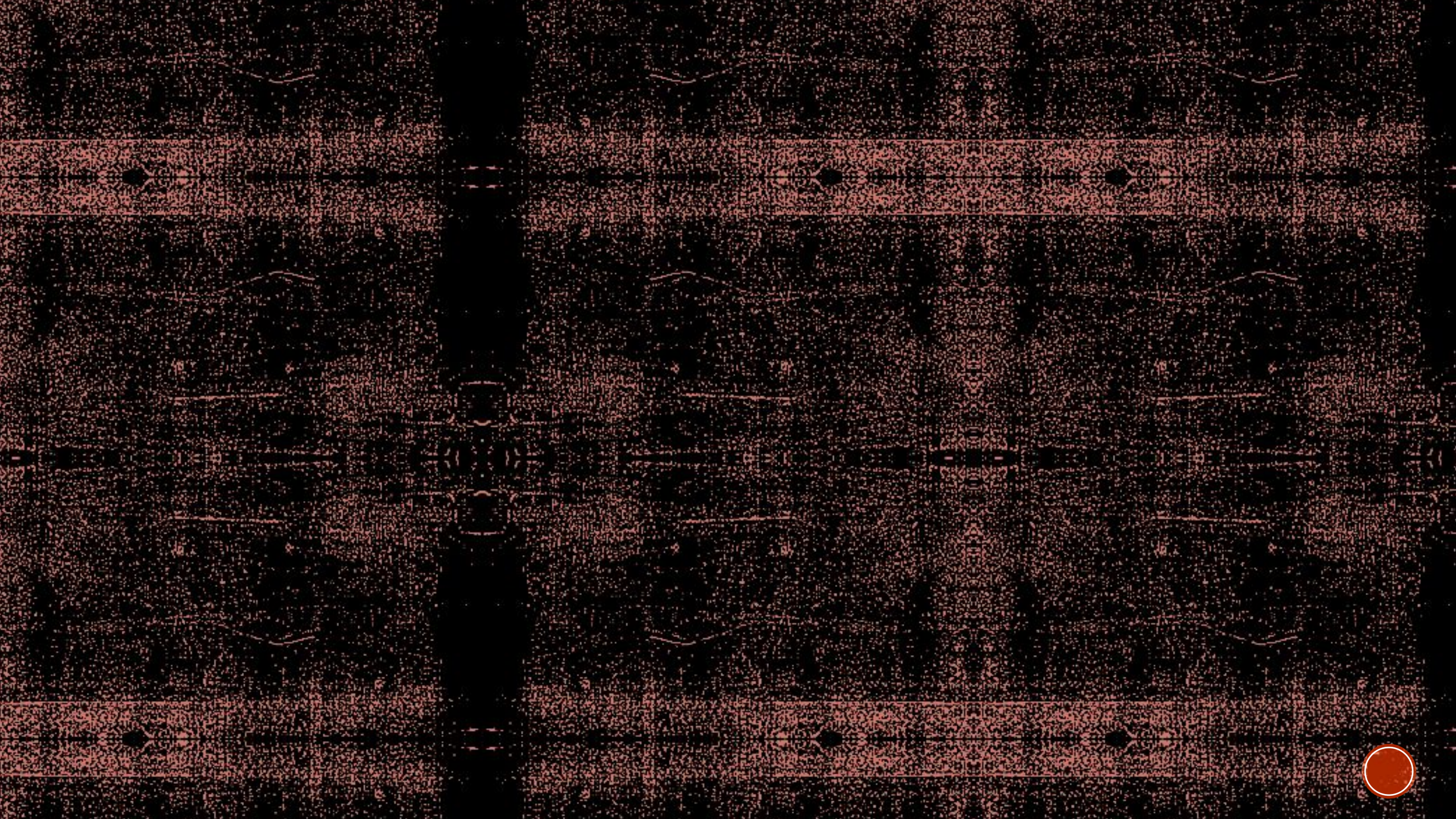
TOP 8 BOGATERÓW













KONIEĆ

