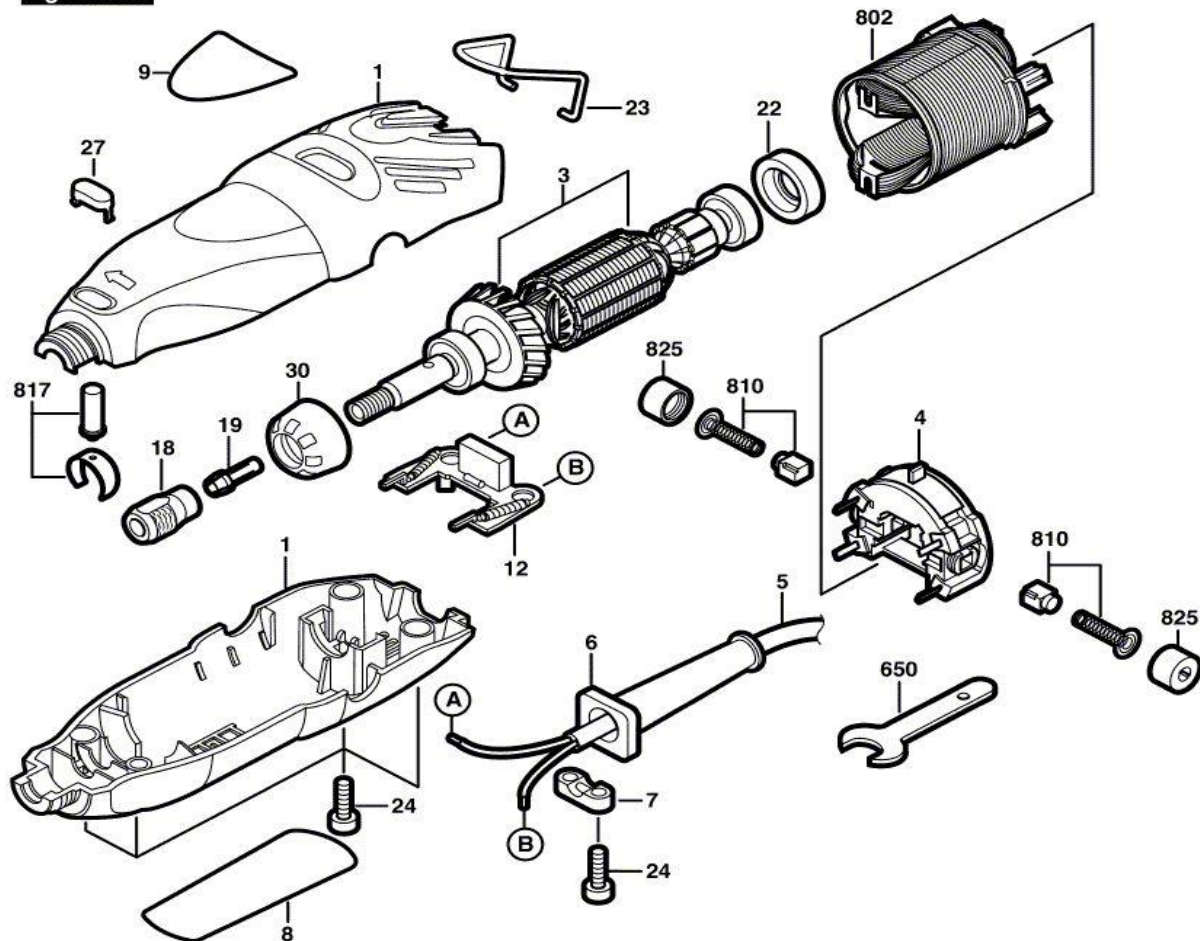


Строение гравёра.

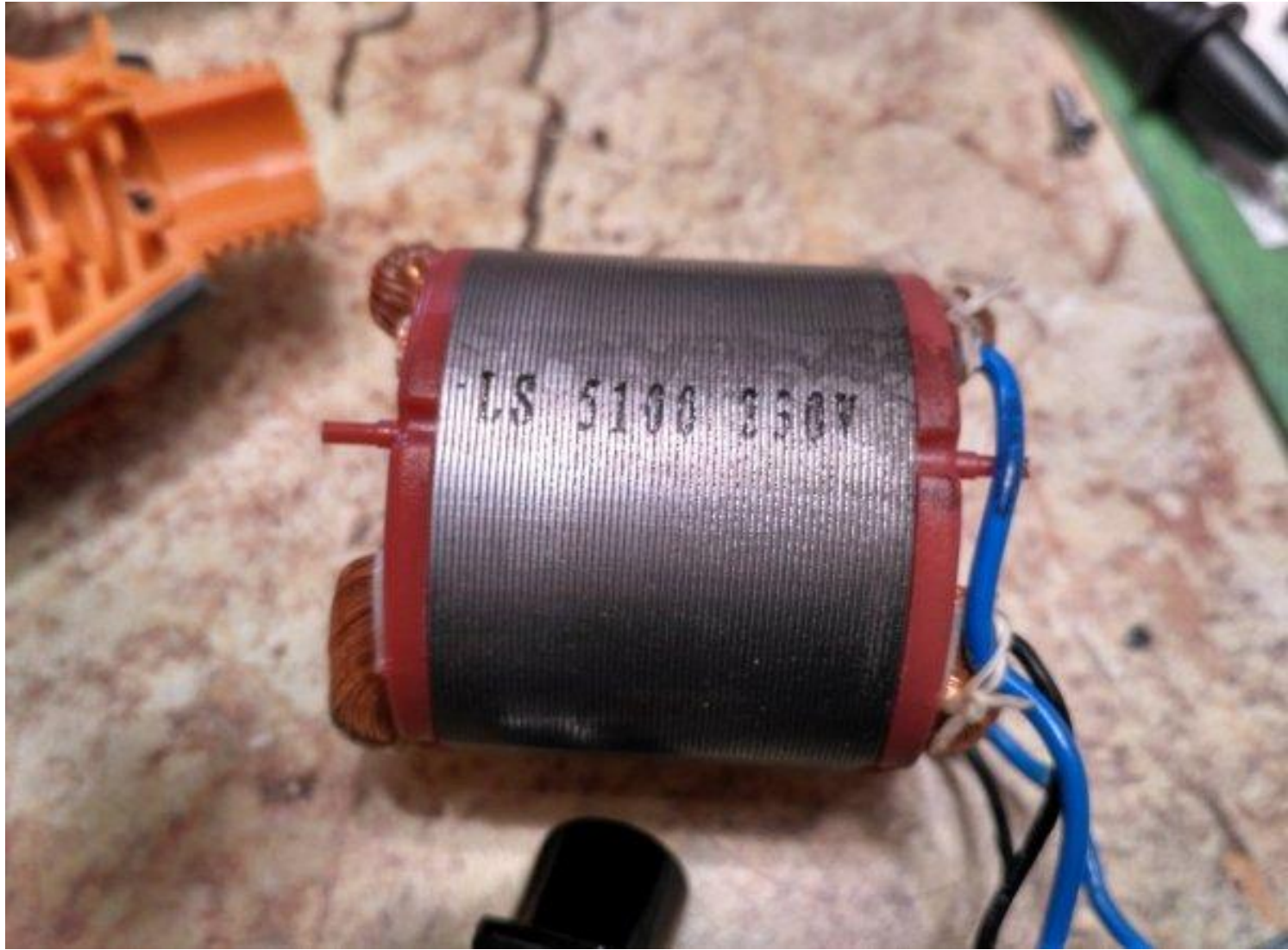
F 013 030 045
Stand } 05-04-14
Issue }

Fig./Abb. 1



Статор

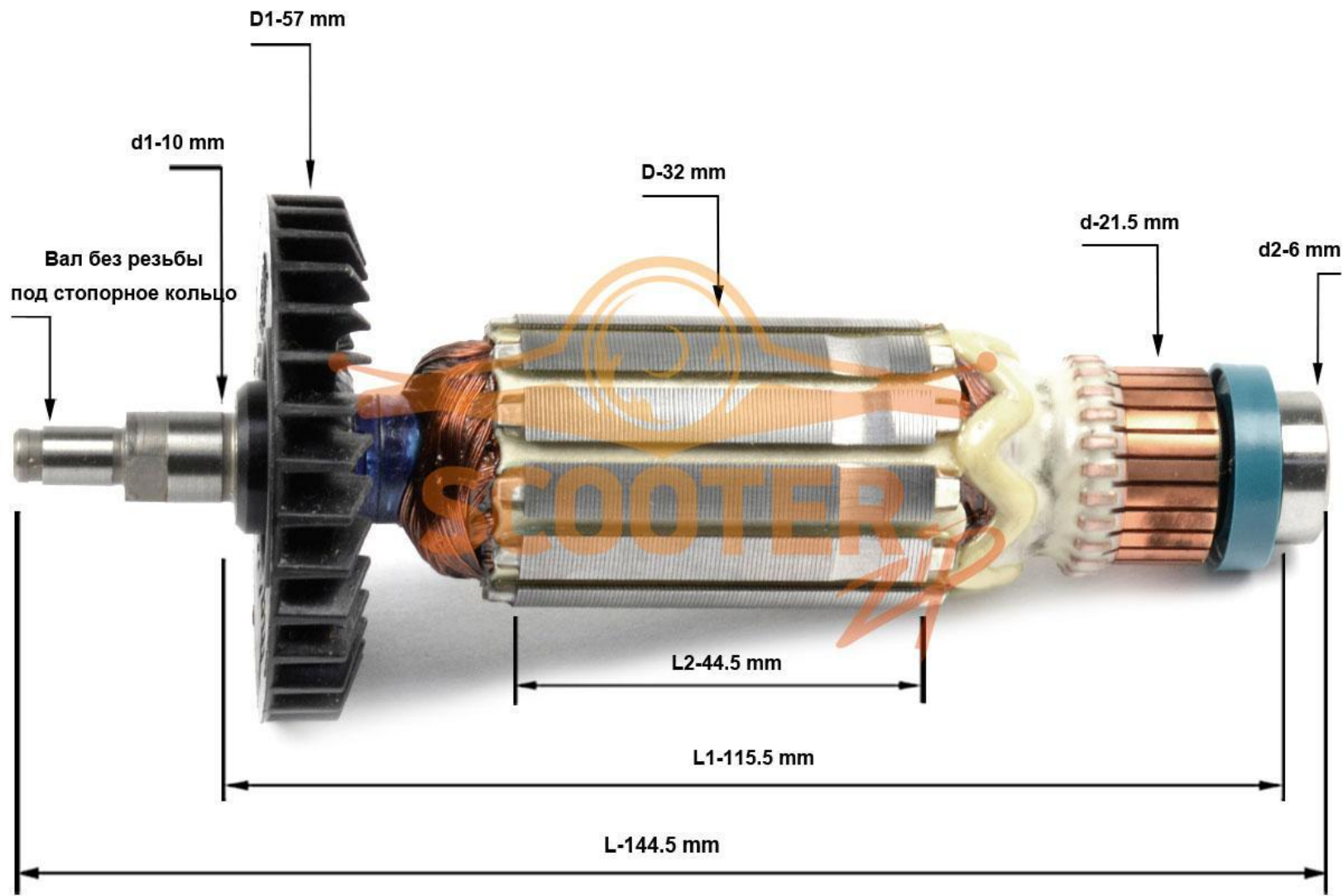




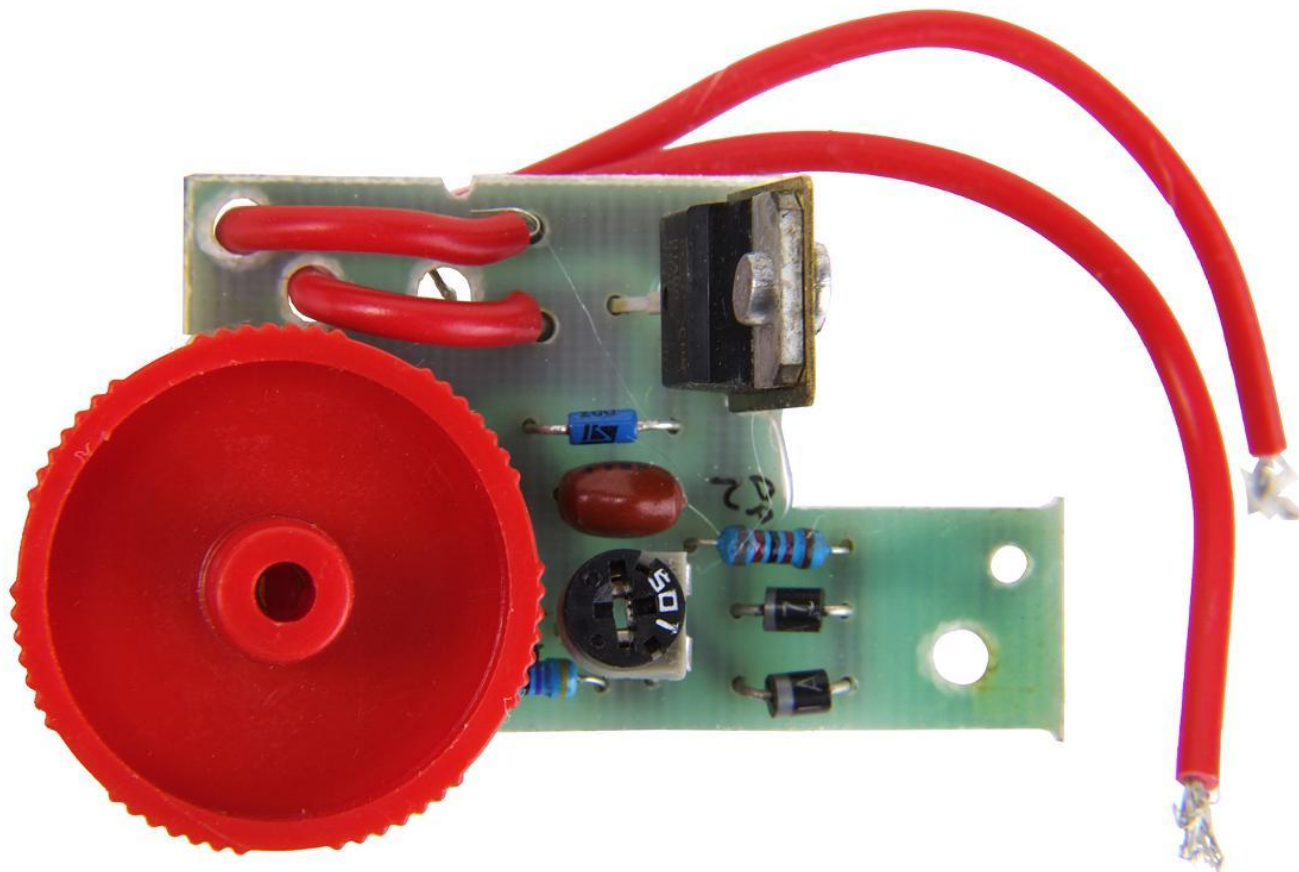
Ротор



Диаметр осей ротора.



Регулятор оборотов.



Цанговые патроны



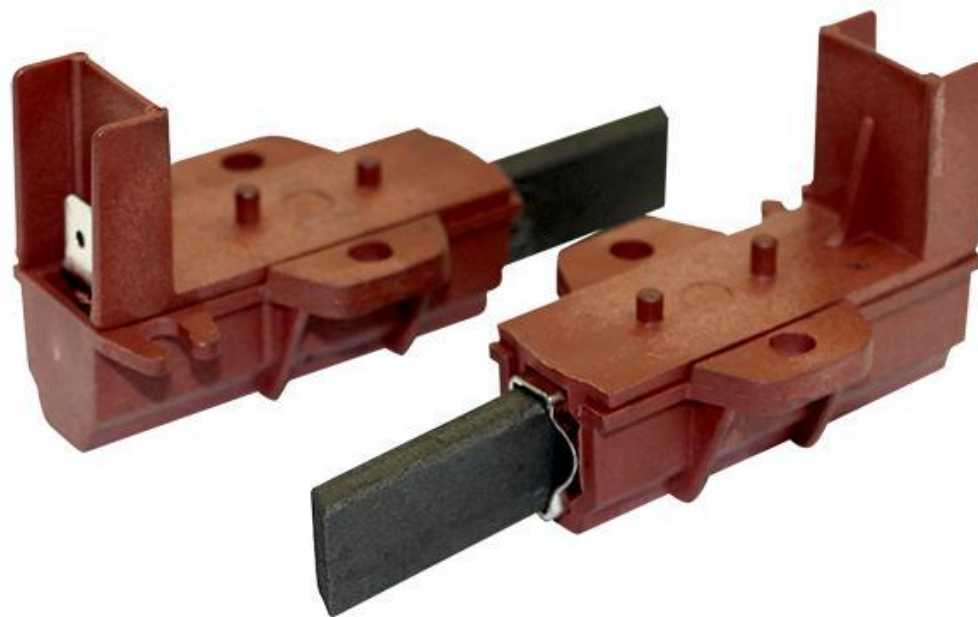
Зажимающий патрон



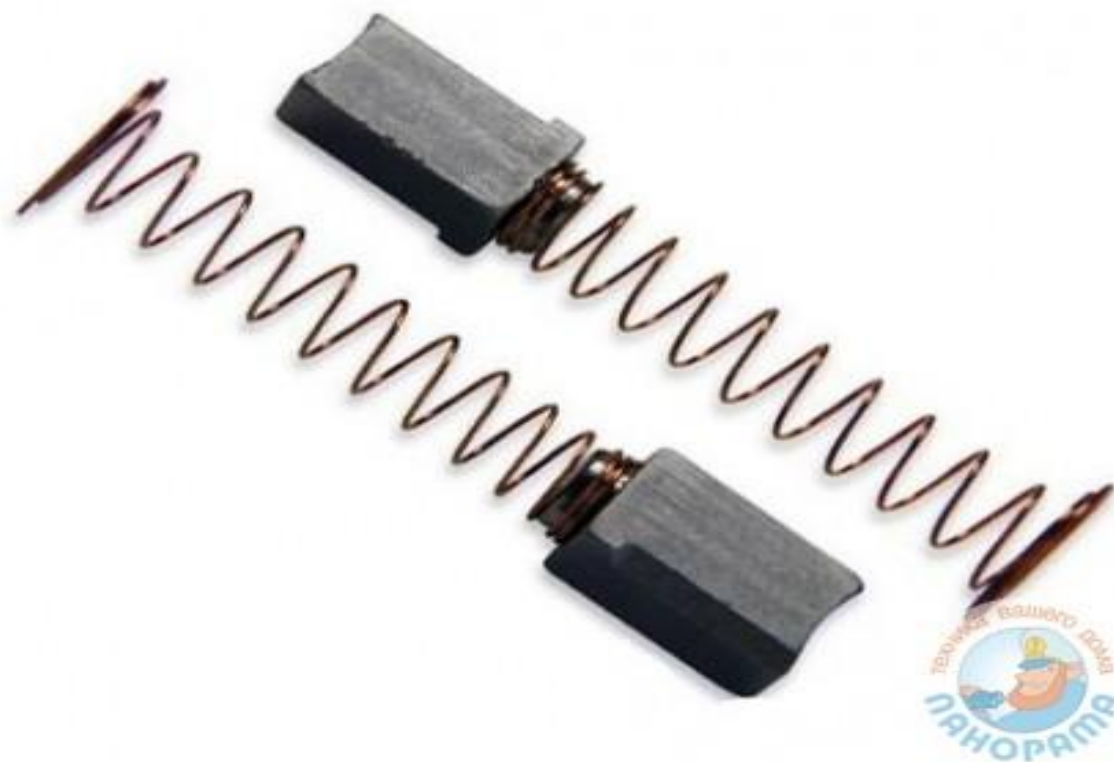
Зажимающий патрон .Цанговые зажимающие патроны



Щёткодержатели .



Щетки для электро-гравёра



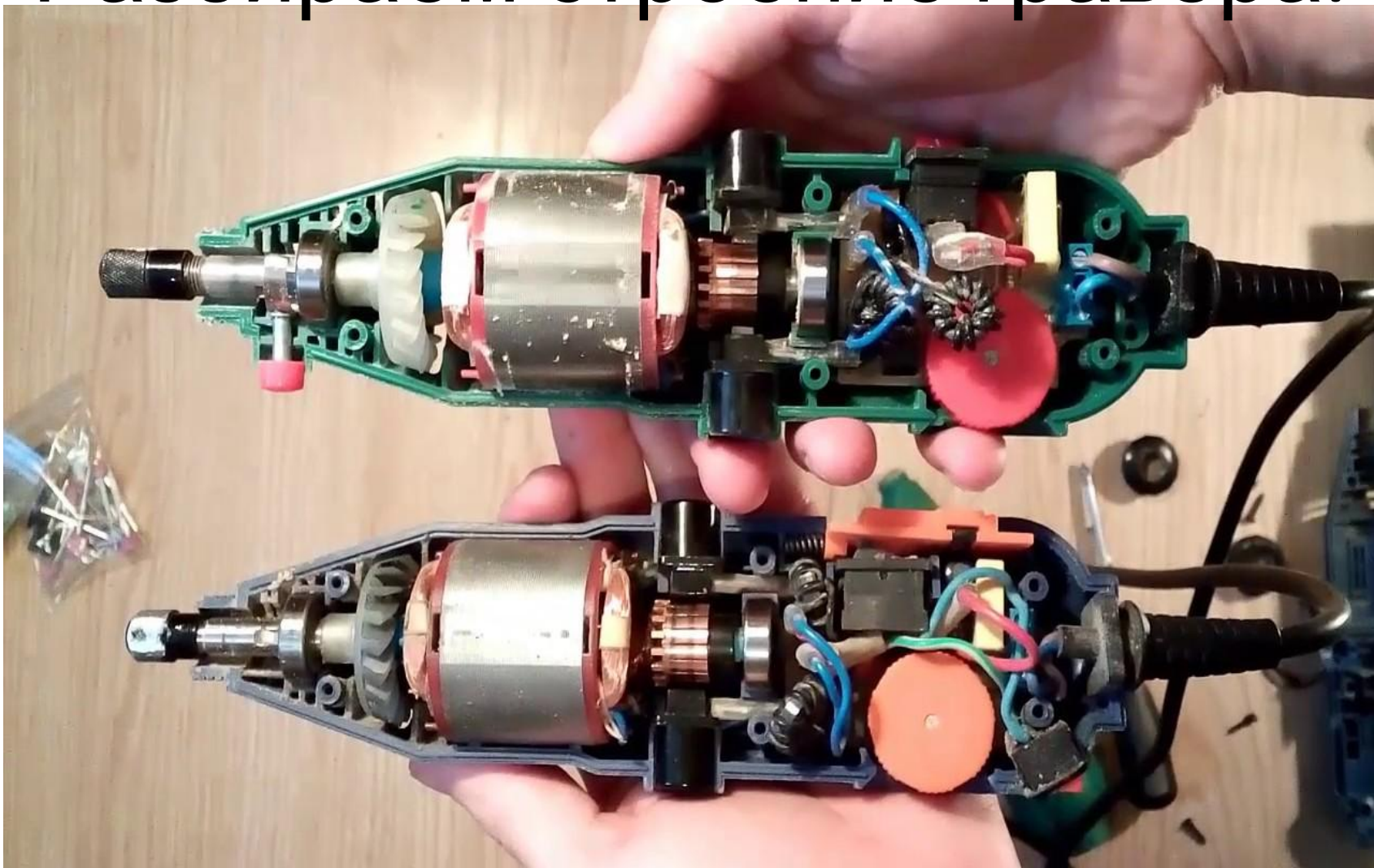
Стопорная кнопка для гравёра



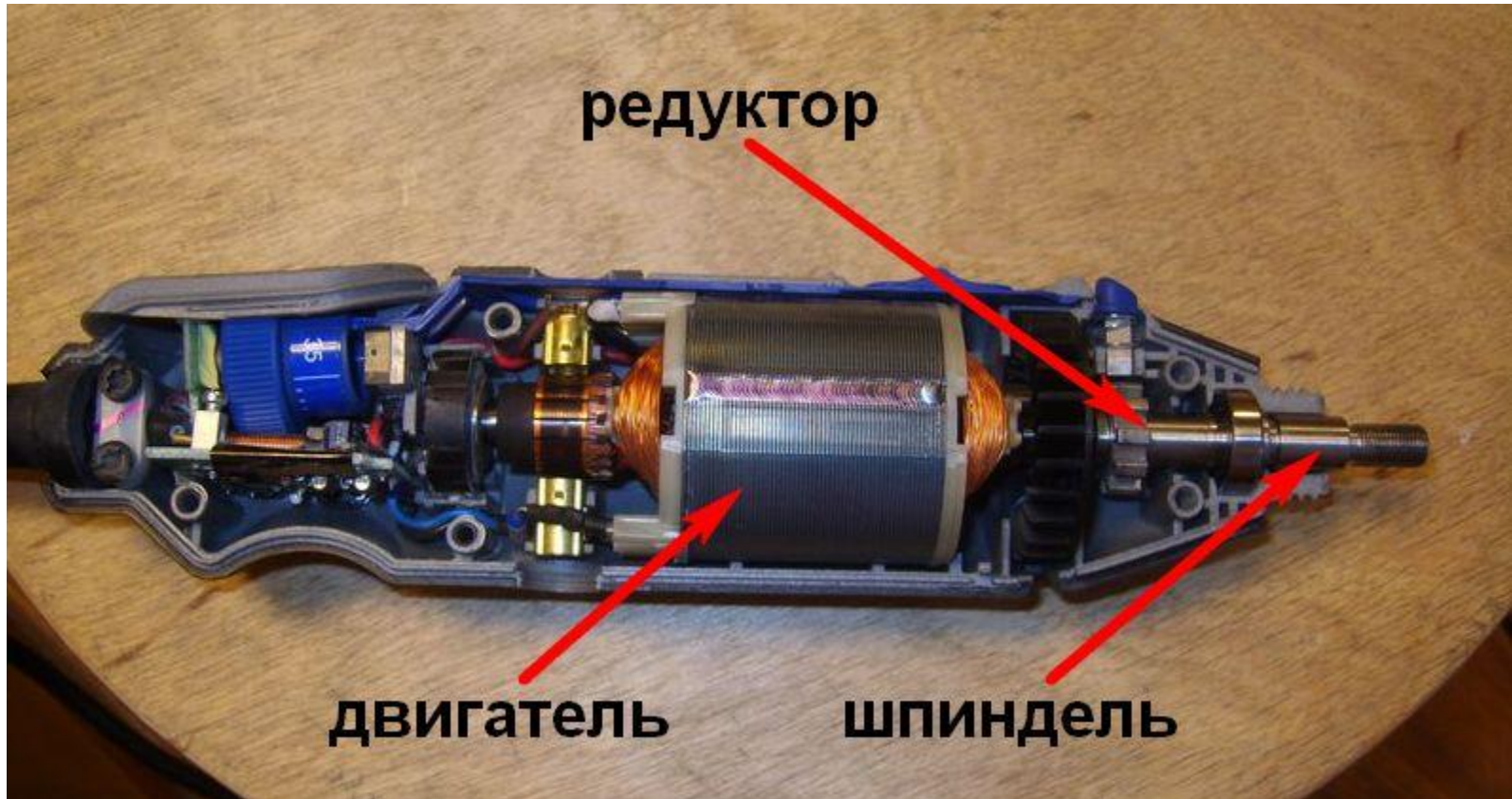
Стопорная кнопка для электро-гравёра.



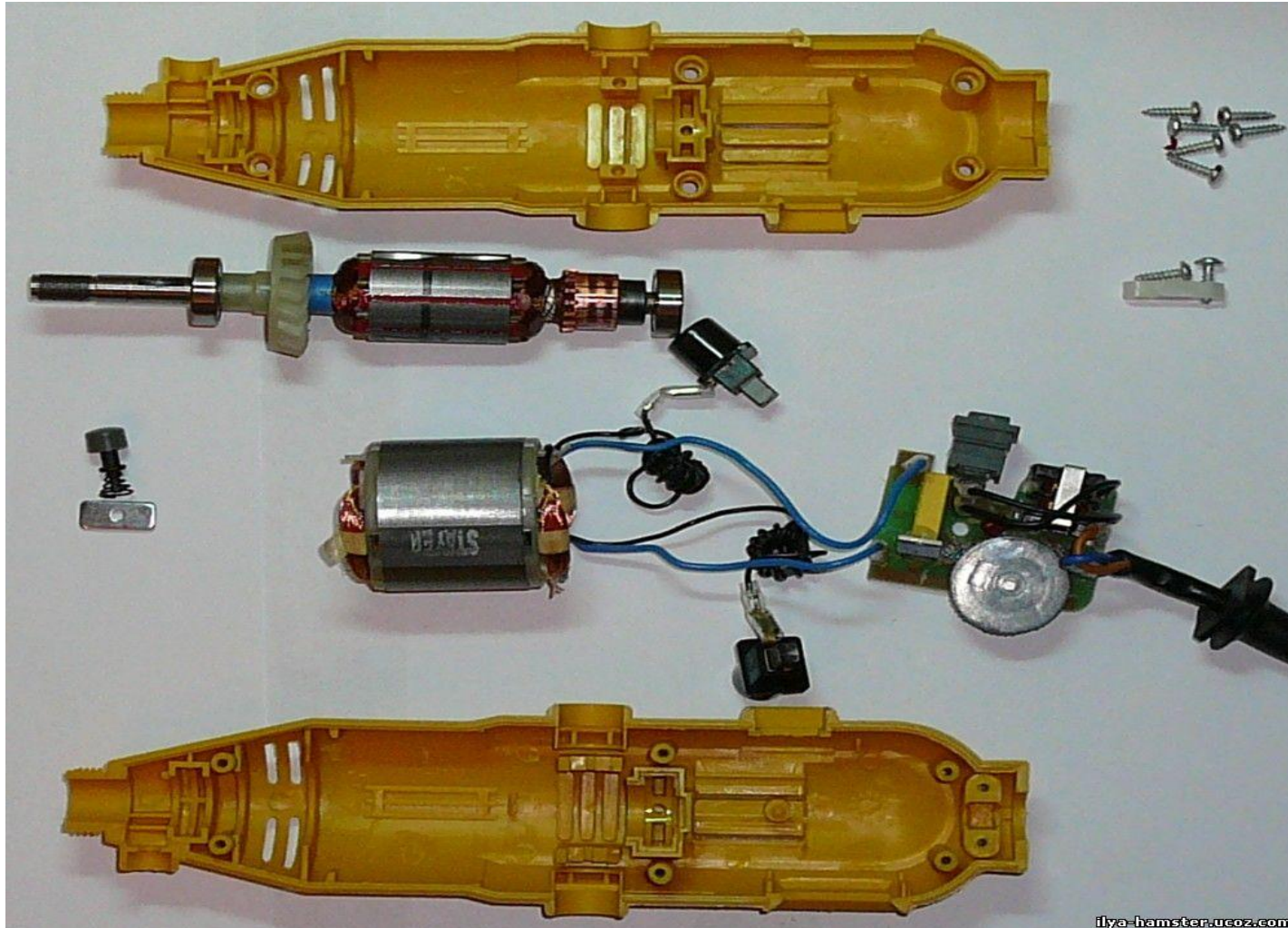
Разбираем строение гравёра.



Внутреннее строение гравёра.



Гравёр в разобранном состоянии.



Шурупы для скрепления корпуса



Шнур с вилкой на 220V

