



ЛАПШИНА ЮЛЯ

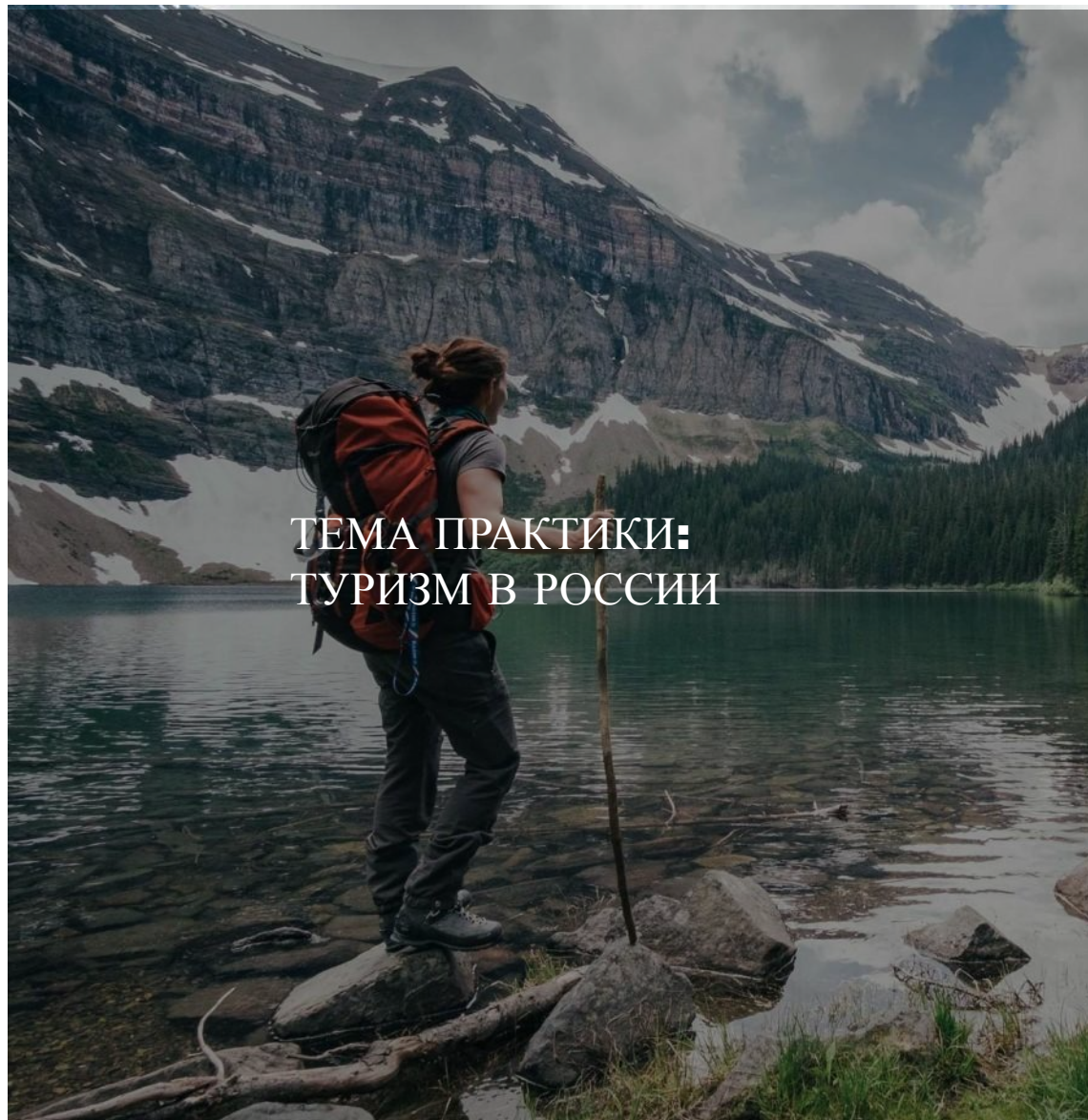


**ИГРА
НАЧАЛАСЬ**



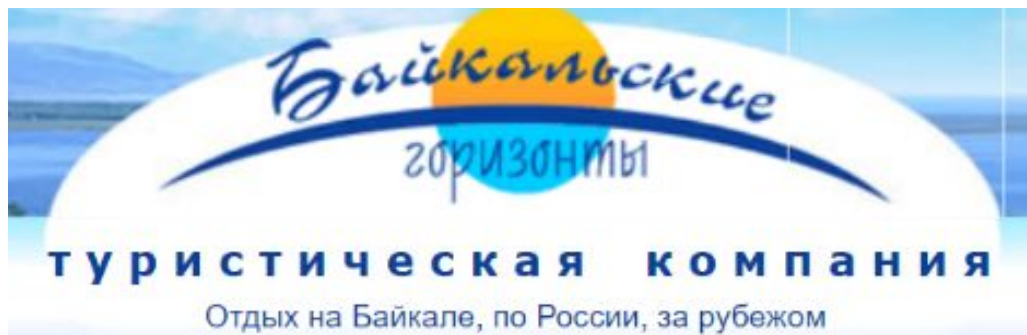
РАЗРАБОТКА
РЕКЛАМНОГО
ПРОДУКТА
ТЕМА:
СОЗДАНИЕ
КРЕАТИВНОЙ
РЕКЛАМЫ

УП **02**
22 РБ



ТЕМА ПРАКТИКИ:
ТУРИЗМ В РОССИИ

ЗАДАЧИ ПРАКТИКИ:
СОЗДАНИЕ РЕКЛАМНОГО ПРОДУКТА
РАЗРАБОТКА КРЕАТИВНОЙ РЕКЛАМЫ



БАЙКАЛЬСКИЕ ГОРИЗОНТЫ

туристическая компания,
занимающаяся организацией
баз отдыха по всей России,
преимущественно
на Байкале



ГОРЯЧИЙ ИСТОЧНИК
ХАКУСЫ
ХАКУСЫ
ХАКУСЫ

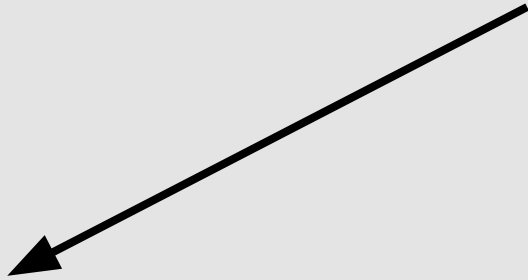
ГОРЯЧИЙ ИСТОЧНИК
ГОУДЖЕКИТ
ГОУДЖЕКИТ
ГОУДЖЕКИТ



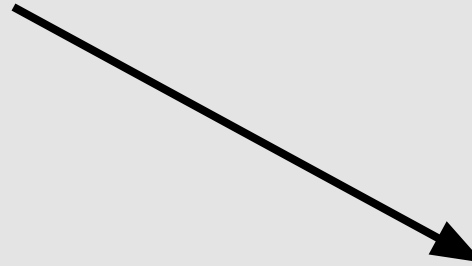
ПРИЕМ СОЗДАНИЯ
КРЕАТИВНОЙ РЕКЛАМЫ:

ТРОП - это оборот речи,
в котором слово или
выражение употреблены
в переносном значении

МЕТОДЫ СОЗДАНИЯ КРЕАТИВНОЙ РЕКЛАМЫ



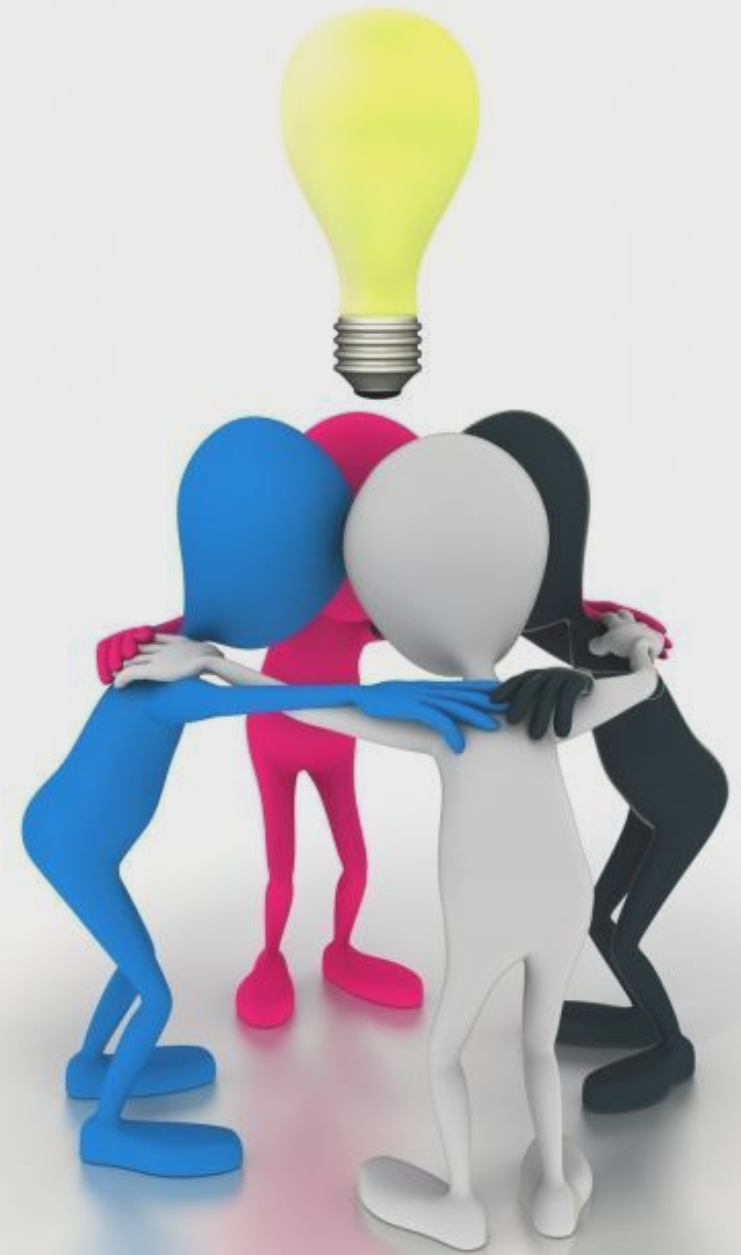
МОЗГОВОЙ
ШТУРМ



МЕТОД
ФОКАЛЬНОГО
ОБЪЕКТА

МОЗГОВОЙ ШТУРМ

оперативный метод решения задач, в котором участники обсуждения предлагают множество решений, в том числе фантастические и глупые, в дальнейшем из этих решений выбирают лучшие





МЕТОД ФОКАЛЬНОГО ОБЪЕКТА

метод, при котором к ФО приписываются признаки случайно выбранных объектов, в следствие чего выбирают лучшие варианты и отвечают на вопросы: где и кем получившийся объект может использоваться

ФОКАЛЬНЫЙ ОБЪЕКТ – «ТУРИСТИЧЕСКИЙ РЮКЗАК»

№	А Книга	Б Патефон
1	Интересная	Громкий
2	Бумажная	Музыкальный
3	Электронная	Старинный
4	Толстая	Включать
5	Авторская	Механический
6	Пахнет	
7	С переплетом	



ПАХУЩИЙ
ТУРИСТИЧЕСКИЙ
РЮКЗАК

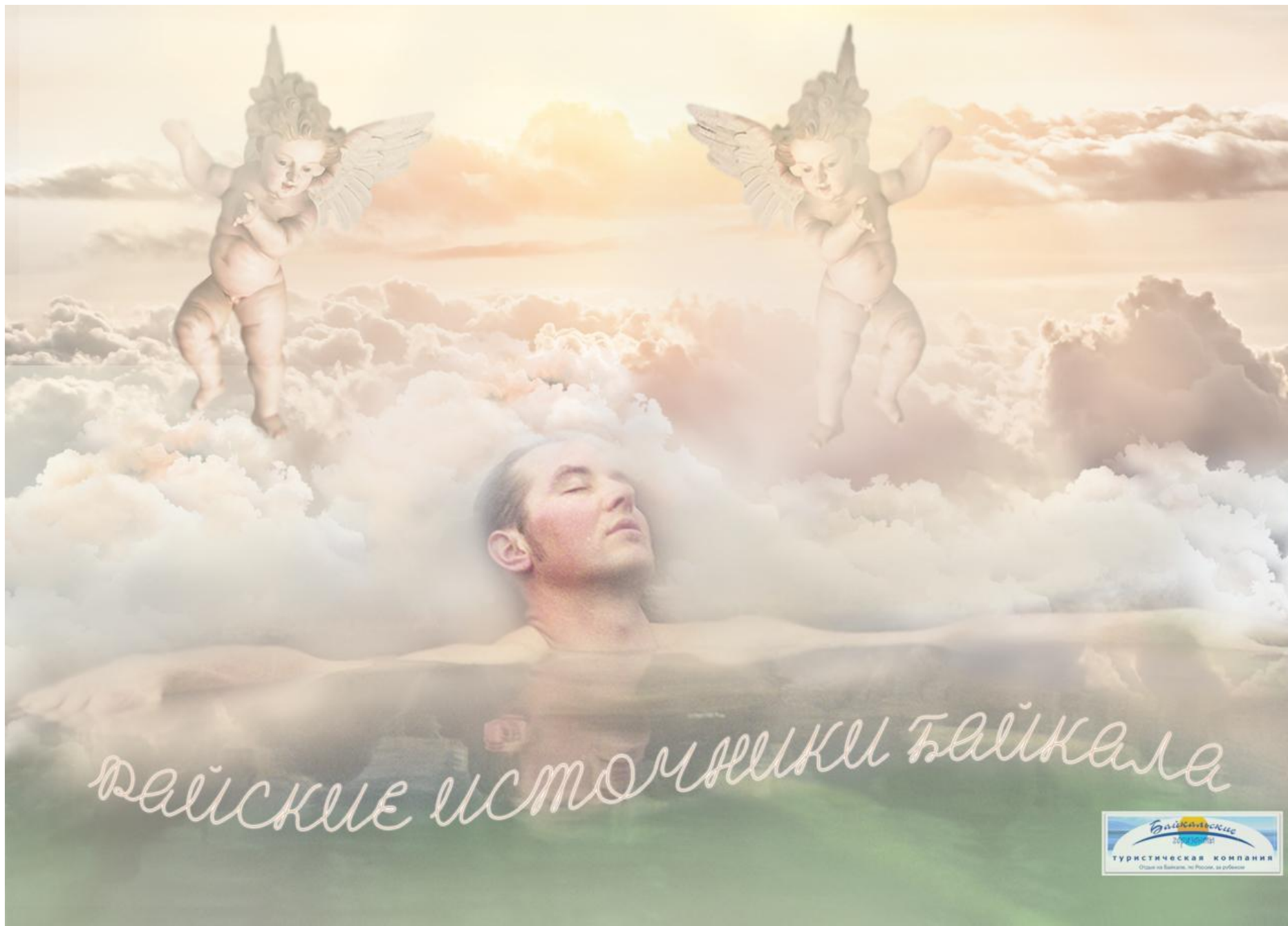
ВИДЫ ТРОПОВ

- ▶ *АНАФОРА* — повтор слова или группы слов
- ▶ *АНТИТЕЗА* — противопоставление прямо противоположных образов, свойств или действий
- ▶ *МЕТАФОРА* — слово или выражение, которое употребляется в переносном значении на основе сходства двух предметов
- ▶ *ЭПИТЕТ* — добавление красочности к какому-либо слову

ГИПЕРБОЛА

ГИПЕРБОЛА – явное и намеренное преувеличение, с целью усиления выразительности и подчёркивания сказанной мысли





Вкусные источники сказки





МОСК-UP - это специально подготовленный файл в виде различных объектов, на котором можно размещать свой дизайн



Рейские источники Байкала



ЛИТОТА

ЛИТОТА – троп, который заключается в умышленном преуменьшении или смягчении значений слов, действий или свойств



попробуй
тепло
термальных
источников
Байкала

попробуй
тепло
термальных
источников
байкала



СРАВНЕНИЕ

СРАВНЕНИЕ – сопоставление
свойств
двух и более объектов



разных



мелко
горящие
свечи
как гомма



menikmati
waktu
bersama
kak gema



ОЛИЦЕТВОРЕНИЕ

ОЛИЦЕТВОРЕНИЕ – наделение неодушевленных предметов живыми качествами





ТОЛЬКО
ГОРЯЧИЕ КАМНИ
ТОЛЬКО В
ГОРЯЧИХ ИСТОЧНИКАХ
БАЙКАЛА





ТОЛЬКО
ГОРЯЧИЕ КАМНИ
ТОЛЬКО В
ГОРЯЧИХ ИСТОЧНИКАХ
БАЙКАЛА