

МИНИСТЕРСТВО НАУКИ И ВЫСШЕГО ОБРАЗОВАНИЯ РОССИЙСКОЙ
ФЕДЕРАЦИИ ФЕДЕРАЛЬНОЕ ГОСУДАРСТВЕННОЕ АВТОНОМНОЕ
ОБРАЗОВАТЕЛЬНОЕ УЧРЕЖДЕНИЕ ВЫСШЕГО ОБРАЗОВАНИЯ
«СЕВАСТОПОЛЬСКИЙ ГОСУДАРСТВЕННЫЙ УНИВЕРСИТЕТ»
Политехнический институт
Кафедра «Технология машиностроения»

Выпускная квалификационная работа на тему:
Проект компоновки механического цеха с подробной разработкой участка
механической обработки по изготовлению детали «Ползун», черт.
БВКС.04.006.020.09

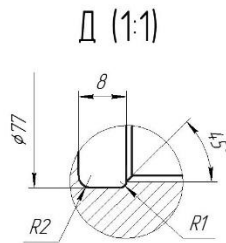
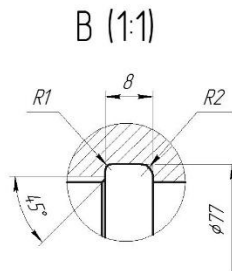
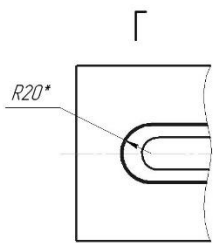
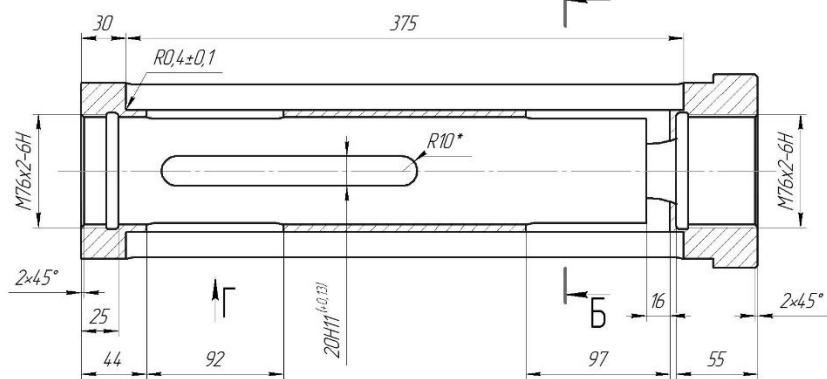
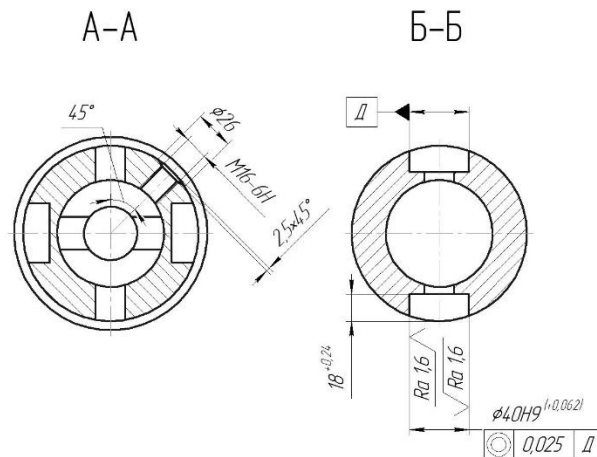
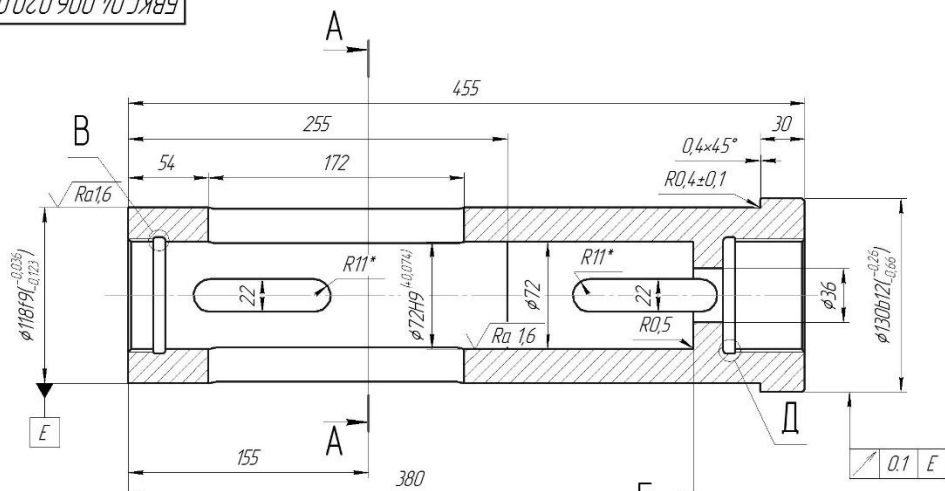
Выполнил: студент 4 курса
группы КТП/б-16-1-о
Зинченко А.С.
Руководитель: к.т.н., доц. Сидоров Д.Е.

Севастополь
2020

Чертеж детали «Ползун» БВКС.04.006.020.09

БВКС.04.006.020.09

$\sqrt{Ra\ 6,3}$ (✓)



- 1 НВ 248.293
- 2 Н14, н14, IT14/2.
- 3 * Размеры для справок.

БВКС.04.006.020.09					
Исполн.	Лист	№ докум.	Подп.	Штам.	Лист
Разработ.	Зинченко А.Г.				19,79
Проб.	Сидоров Д.Е.				12
Т.контр.					Лист
И.контр.					Листов 1
Утв.					
Сталь 14Х17Н2 ГОСТ 5632-79			Кафедра ТМ гр. КТП/8-16-1-а		
Копирован			Формат А2		

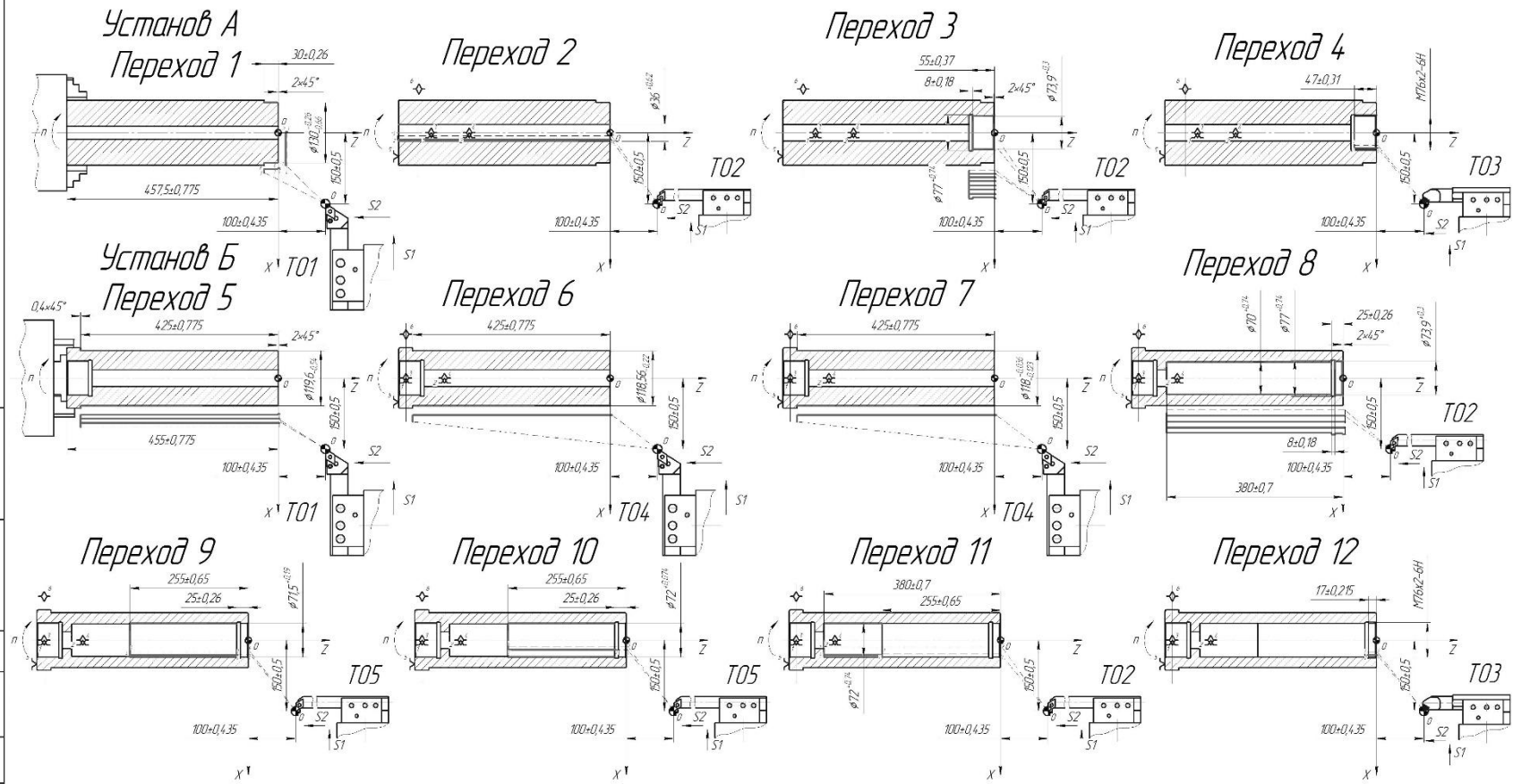
Имя, № подразделения, Подпись и дата, Место, № докум., Подпись, № докум., Подпись и дата, Серия, №

Наладка на токарную операцию с ЧПУ

СРДТ.ВКР.2020.ТМ.125.01Т

Операция 010
Токарная с ЧПУ

Станок
мод. DMTG СКЕ 6150Z



Лист 1 из 1
Дата: 2020.11.11
Исполнитель: [blank]
Проверил: [blank]
Утвердил: [blank]

СРДТ.ВКР.2020.ТМ.125.01Т				Лист	1	из	1
Наладка технологическая				Дата		Лист	
Исполнитель	Проверен	Утвержден	Дата	Код документа ТМ группы КТ/У/З-15-1-0			
Исполнитель	Проверен	Утвержден	Дата	Формат А1			

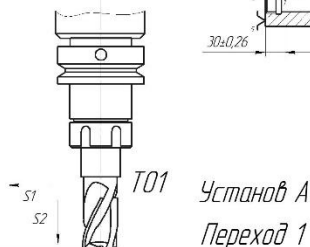
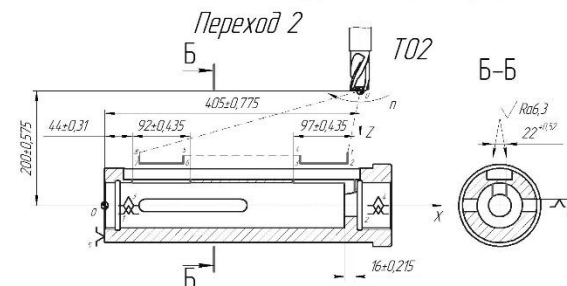
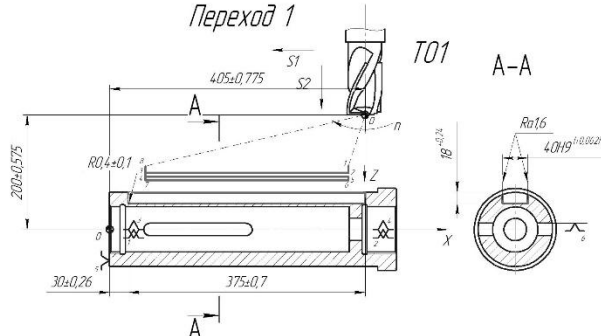
Наладка на фрезерную операцию с ЧПУ

СРДТ.ВКР.2020.ТМ.125.02.Т

Операция 020
Фрезерная с ЧПУ

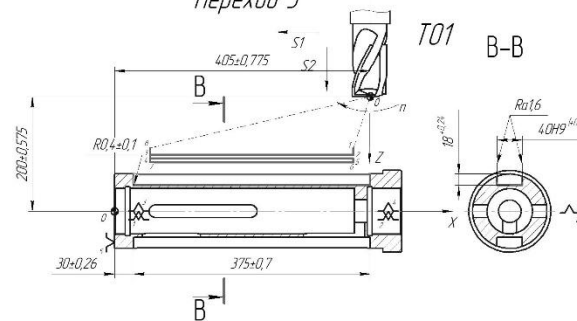
Установ А
Переход 1

Станок мод.
DMTG VDG 1200

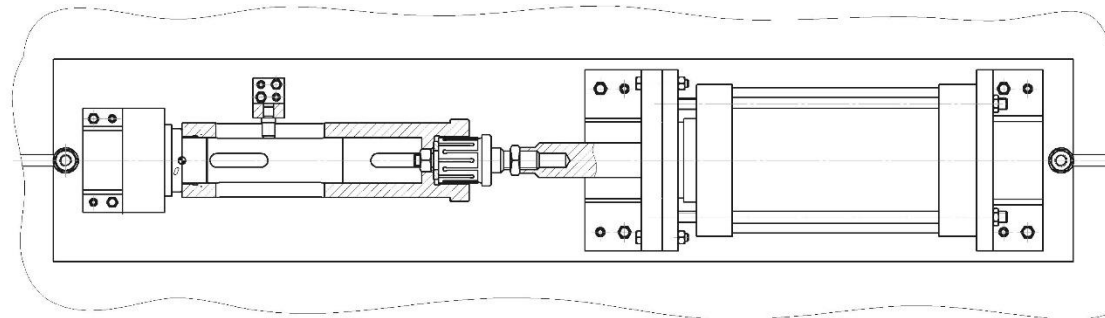
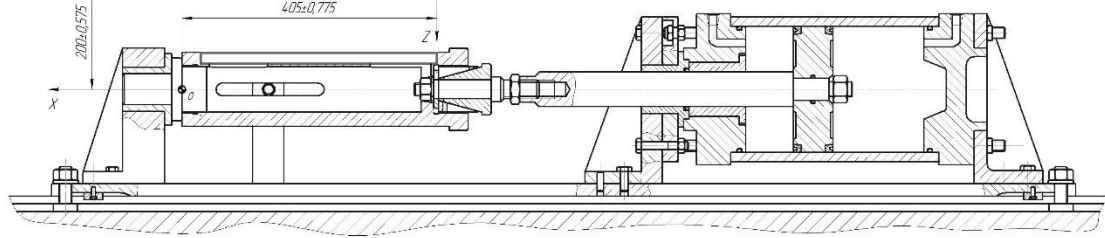
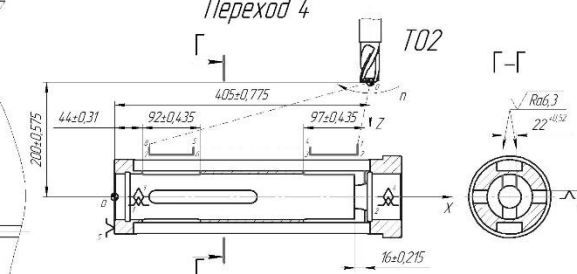


Установ А
Переход 1

Установ Б
Переход 3



Переход 4



СРДТ.ВКР.2020.ТМ.125.02.Т				Авт		Исполнит	
Наладка технологическая				Исполнит		Исполнит	
Код операции ТМ ЭВ. К117/0-16-1-0				Исполнит			

Наладка на сверлильную операцию с ЧПУ

СРДТ.ВКР.2020.ТМ.125.03.Т

Операция 025
Сверлильная с ЧПУ

Станок мод. KVL 1100

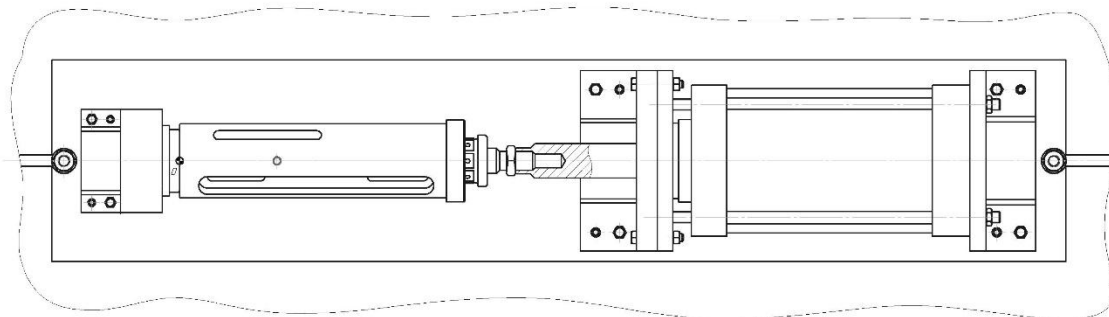
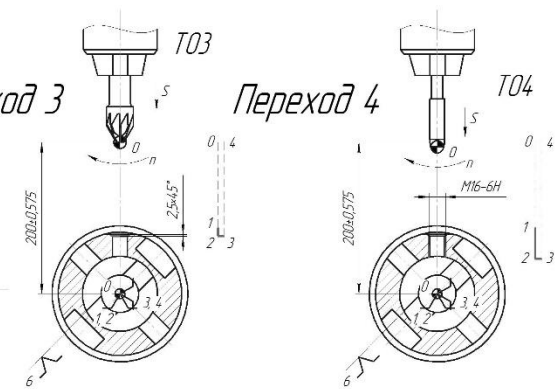
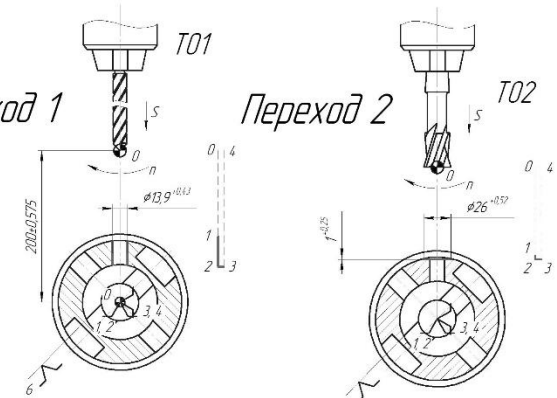
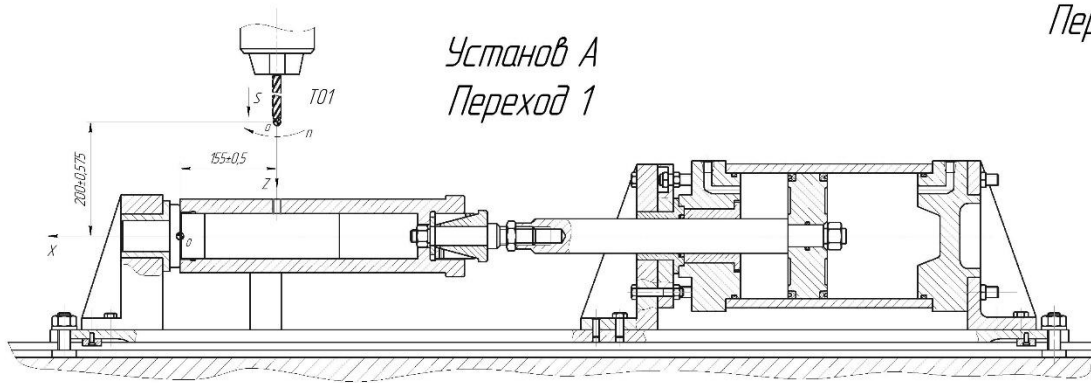
Установ А
Переход 1

Переход 1

Переход 2

Переход 3

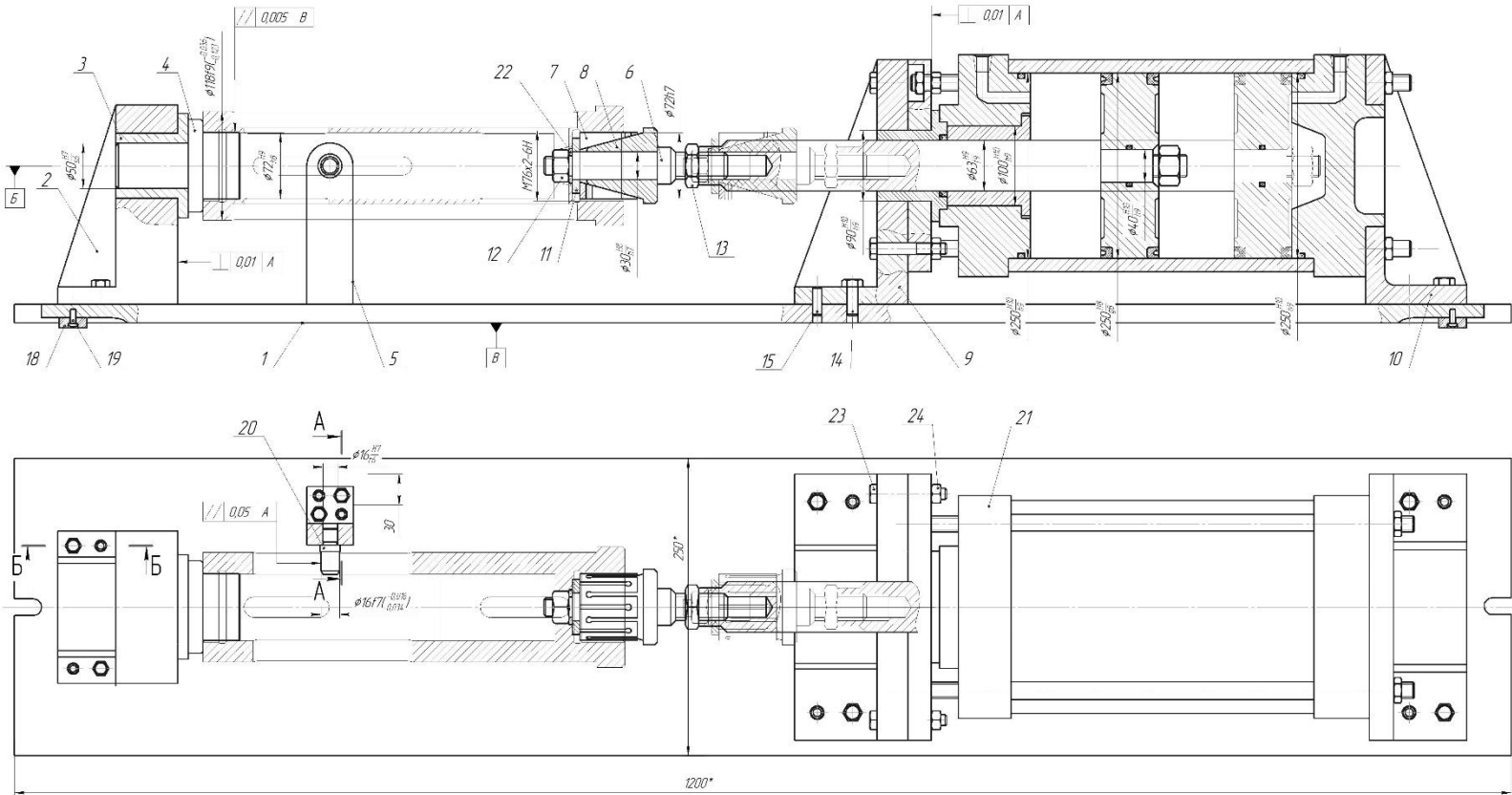
Переход 4



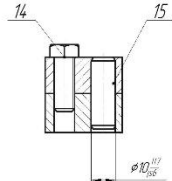
СРДТ.ВКР.2020.ТМ.125.03.Т			
Исполн	М.Р.Бабурин	А.В.Шар	М.А.Коробков
Провер	А.В.Шар	А.В.Шар	-
Утверд	С.В.Савельев	С.В.Савельев	-
Назнач	С.В.Савельев	С.В.Савельев	-
Дата	01.04.2020	01.04.2020	01.04.2020
Кафедра ТМ			группа КТ/Т/Д-16-1-0
Инженер АТ			Инженер АТ

Конструкция технологической оснастки для обработки детали на фрезерной операции с ЧПУ

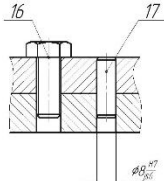
СРДТ.ВКР.2020.ТМ.125.04.СБ



А-А (2:1)



Б-Б (2:1)



- 1 * Размер для справок.
- 2 Числен. зацепов $Z = 176936$ H.
- 3 Рабочее давление в камере $P = 0,42$ МПа.
- 4 Периодичность замены режущей смазки индустриальным маслом И-20А ГОСТ 20799-88.
- 5 В период хранения приспособление смазать солидолом марки С ГОСТ 4366-76.

СРДТ.ВКР.2020.ТМ.125.04.СБ				Лист	Число	Узелов
Технологическая оснастка				Лист	Число	Узелов
				Лист	Число	Узелов
Исполн.	Инж. О.К. Козлова	Провер.	Инж. А.И. Кудрявцев	Клиент: ТМ ЭД. К111-16-1-0		
Дата	2020.08.11	Экз.	1	Контракт		

Компоновка механического цеха

