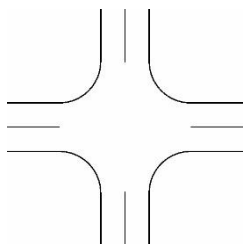


ПРОЕЗД ПЕРЕКРЁСТКОВ

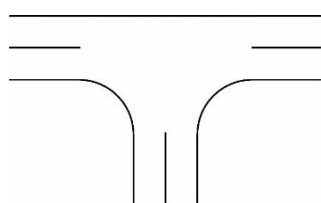
Виды перекрестков

По конфигурации

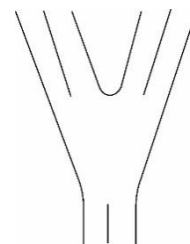
**Х-
образные**



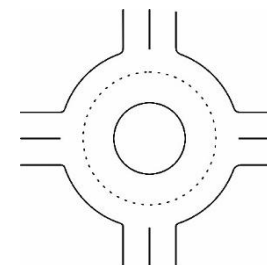
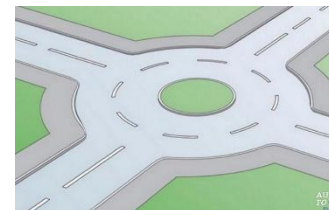
**Т-
образные**



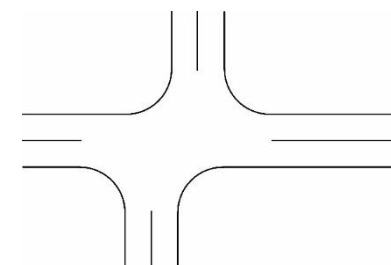
Y - образные



**«Кольцо»,
«Круг»**



**Со
смещением**



Виды перекрестков

По способу
регулирования:

Регулируемы

е Светофор

Отменяет знаки приоритета

- Регулировщик

Отменяет все знаки и разметку,
если вступает с ними в
противоречие

Нерегулируемы

е Равнозначных дорог

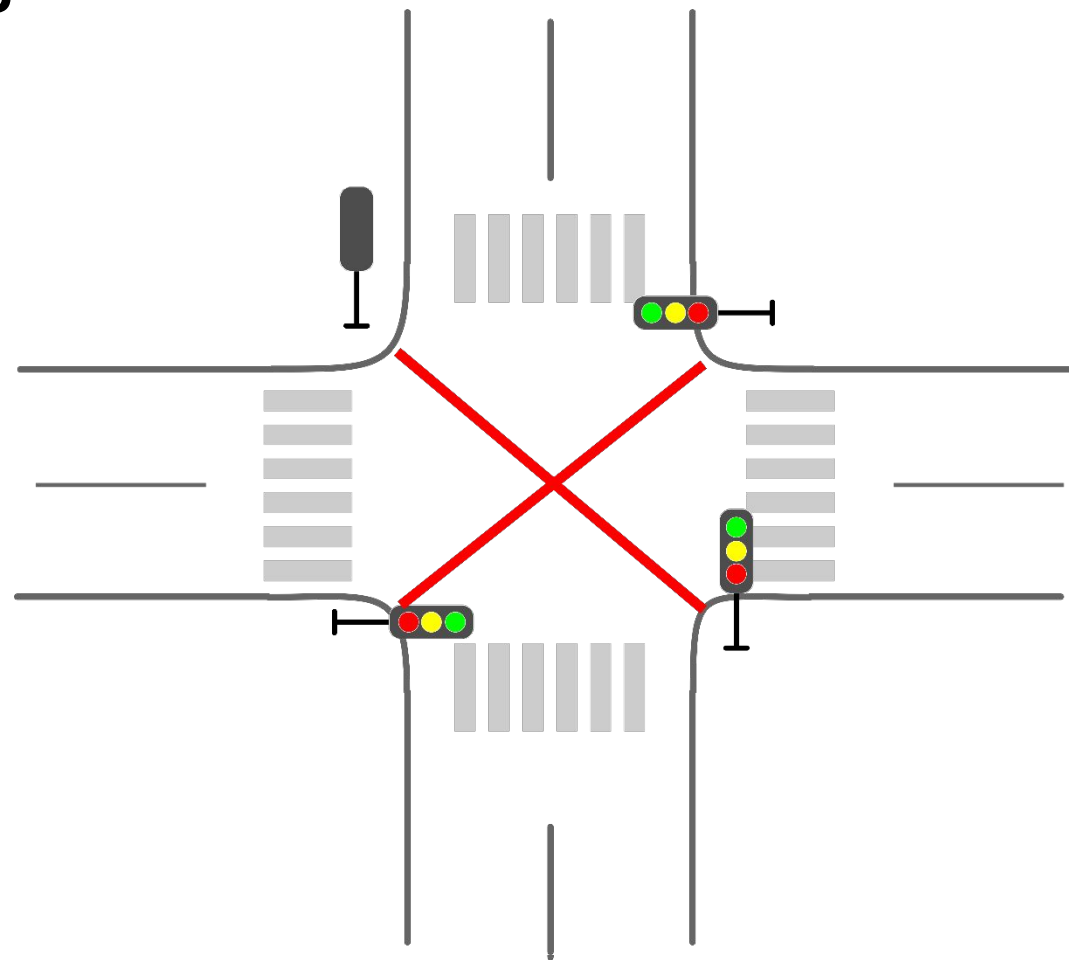
Покрытие на всех дорогах
твердое
Нет знаков приоритета

- Неравнозначных

дорог
Покрытие: одно – твердое
другое -грунтовое

Наличие знаков приоритета

Виды перекрестков



Общие правила проезда перекрестков

Правило

1

Пункт 13.1. При повороте направо или налево водитель обязан уступить

дорогу пешеходам и велосипедистам, пересекающим проезжую часть дороги, на которую он поворачивает.

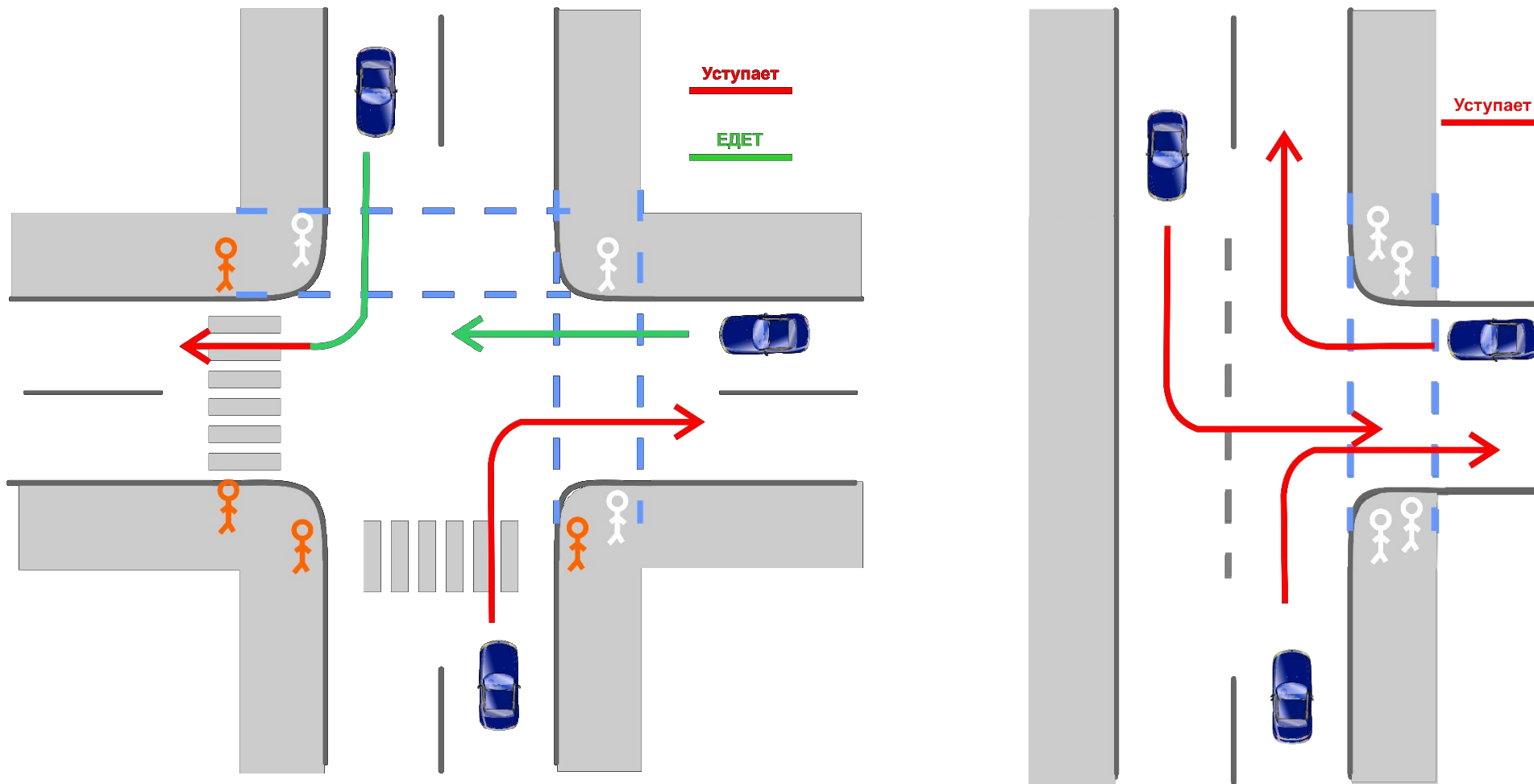
Пункт 4.3. ...Пешеход должен переходить по пешеходным переходам. Если его нет, то по направлению линии тротуара или обочины.

Пункт 8.3. ...При СЪЕЗДЕ и ЗАЕЗДЕ на прилегающую территорию водитель

ДОЛЖЕН УСТУПИТЬ ДОРОГУ пешеходам и велосипедистам, путь движения которых он пересекает.

Общие правила проезда перекрестков

Правило 1



Общие правила проезда

Правило 1



Общие правила проезда перекрестков

Правило

Пункт 13.2.² Запрещается выезжать на перекресток, пересечения проезжих

частей или участок перекрестка (с разметкой 1.26 - сетка),

если в желаемом нам направлении за ним образовался затор.

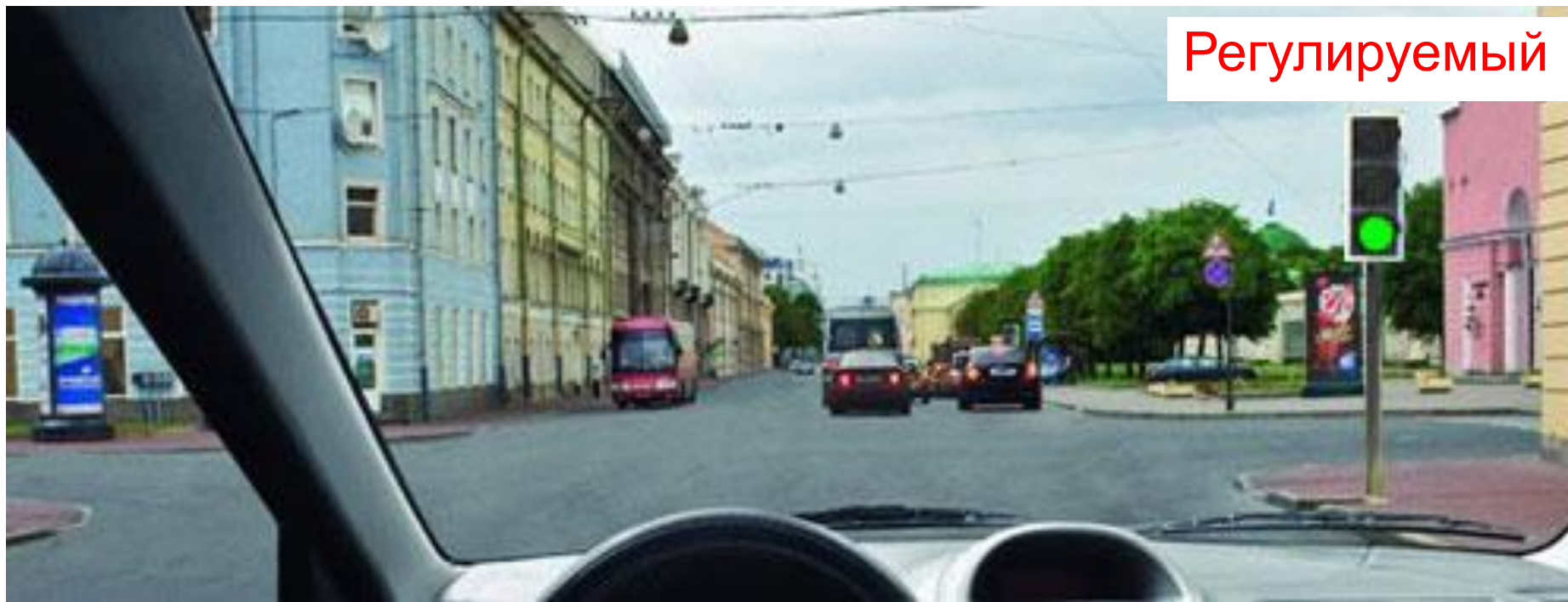
За исключением поворота направо или налево в случаях,

установленных настоящими Правилами.

Общие правила проезда

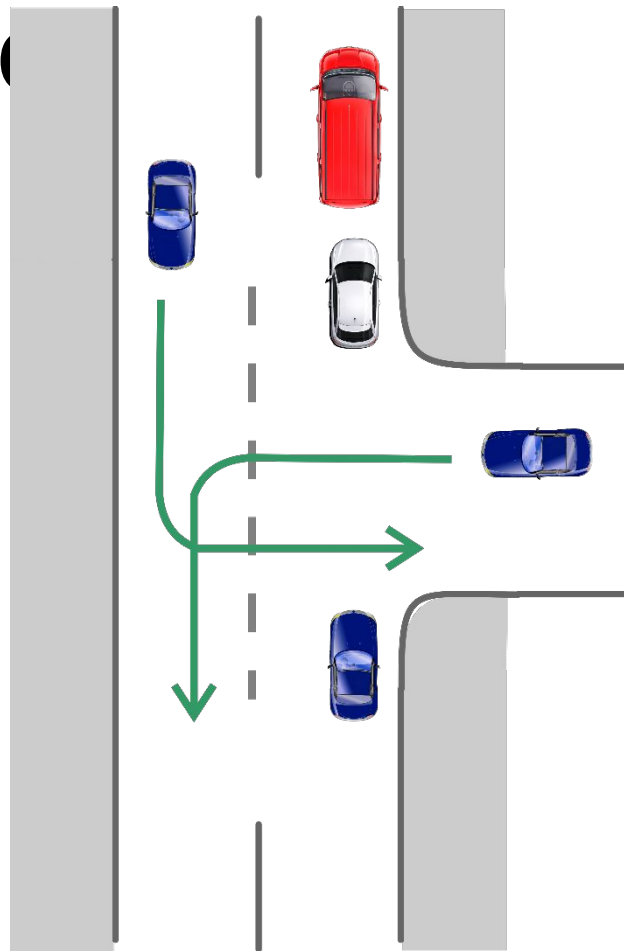
Правило перекрестков

2



Общие правила проезда

Правило 2



Общие правила проезда перекрестков

Правило

3

Пункт 13.13. Если водитель не может определить наличие покрытия

на дороге (грязь, снег, темно), а знаков приоритета нет,

то он должен считать, что находится на второстепенной дороге.

Общие правила проезда перекрестков

Правило

3



Общие правила проезда перекрестков

Правило

Пункт

13.11, 13.12

безрельсовых ТС

4 При равных правах на проезд водители

разбираются между собой по принципу «помеха справа».

На перекрестке с круговым движением (знак 4.3) уступаем ТС,

которые движутся по кругу

- При въезде с главных дорог
- При въезде со второстепенных дорог
- Когда у обоих одинаковый сигнал светофора.

Общие правила проезда перекрестков

Правило

4



Общие правила проезда перекрестков

Правило

Пункт 13.11.⁵ Если между нами и трамваем одинаковые условия при въезде на перекресток, то трамвай едет первым независимо от его направления движения.

Общие правила проезда перекрестков

Правило

