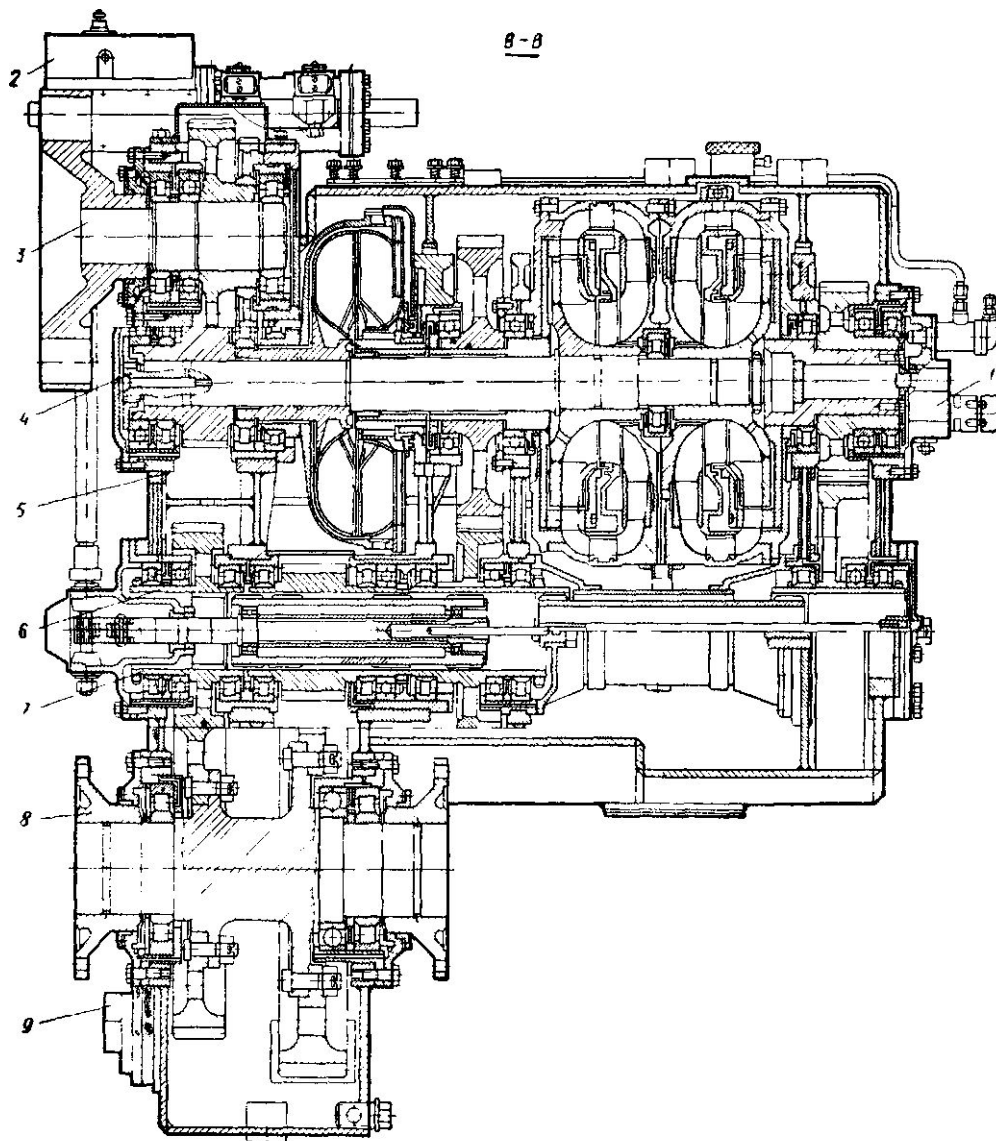
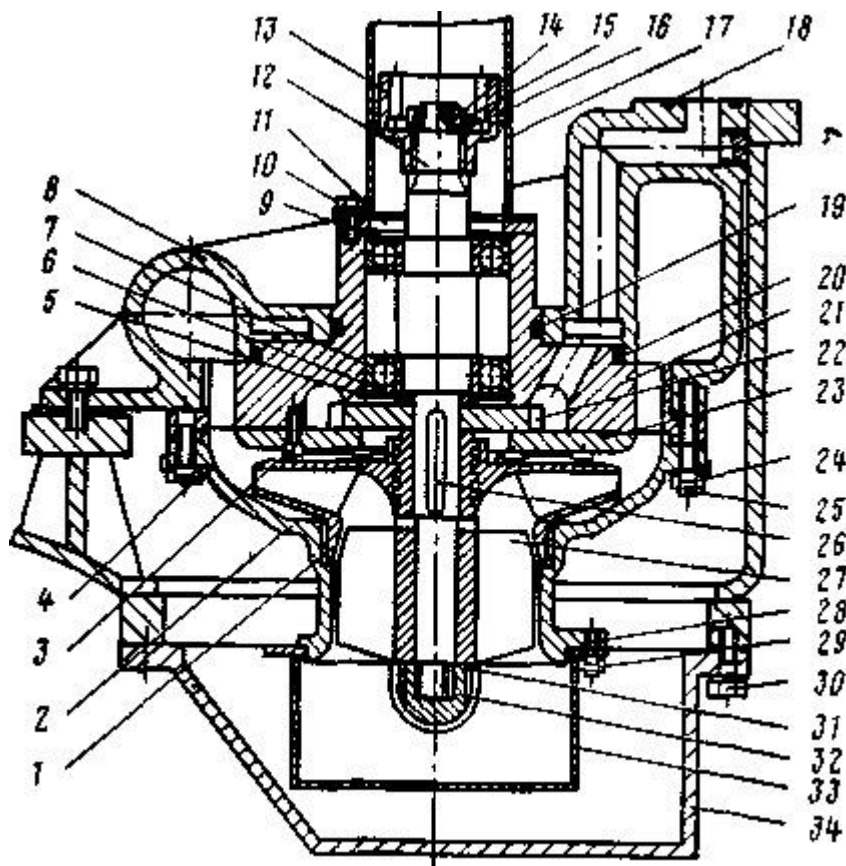


# Гидропередача УГП-1200



# Назначение, устройство и работа гидронасосов

# Питательный насос



Питательный насос: 1—рабочее колесо; 2—нижний корпус; 3—винт; 4, 10, 30—болты; 5—пружинное кольцо; 6—регулирующая шайба; 7—шариковый подшипник; 8—улитка; 9—регулирующее кольцо; 11—крышка; 12—вал; 13—полумуфта; 14, 24, 29—гайки; 15, 16, 31—шайбы; 17—ограждение; 18, 19, уплотнительные кольца; 20, 21, 22—звездочка; 23—диск; 25, 28—шпильки; 26—шпонка; 27—шnek; 32—обтекатель; 33—фильтр; 34—картер

# Правила техники безопасности при производстве маневровой работы с вагонами загруженными опасными грузами

- По железнодорожным путям ОАО "Северсталь" перевозятся в вагонах следующие опасные грузы: бензин, бензол, толуол, керосин, серная и соляная кислота, каустик жидкий, натрий едкий и дизельное топливо. Тара и упаковка должны быть прочными, исправными, обеспечивающими сохранность груза и безопасность перевозки. На тару и вагоны с опасным грузом наносятся знаки опасности, соответствующие классу, к которому относится данный груз. Локомотивно-составительская бригада о наличии в составе вагонов (цистерн), груженым щелочами, кислотами, газами, ядовитыми и другими опасными веществами предупреждается маневровым диспетчером. Получив предупреждение, локомотивно-составительская бригада при производстве маневровой работы обязана выполнять следующие правила техники безопасности:
- Проявлять особую осторожность, не допуская резких толчков и рывков при ведении маневрового состава.
- Маневры производить методом осаживания.
- Не допускать движение горячих составов по смежным путям.
- В месте производства маневров не должно быть посторонних лиц.
- Руководитель маневров должен находиться от вагонов с опасным грузом на расстоянии не ближе 10 метров, особенно в момент сцепления.
- Запрещается проезд на вагонах с опасным грузом и на первых от них вагонах.
- В случае обнаружения выплесков или утечки опасных веществ маневровую работу прекратить, доложить об этом диспетчеру станции и по его команде отставить неисправные вагоны на тупиковый путь.
- Принимаемые меры должны осуществляться с учетом свойств опасного груза и соблюдением мер предосторожности, указанных в аварийной карточке на данный груз.
- При попадании на руки, лицо или одежду ядовитых и других опасных веществ необходимо немедленно обмыть эти места большим количеством воды и сменить одежду. В случае попадания ядовитых веществ внутрь, пострадавшего немедленно направить в травмпункт.