

Тема: «Волго-Вятский экономический район»

- Составьте интеллект-карту Волго-Вятского района, отразив все характеристики, которые идут по плану. Используйте текстовый документ и презентацию.
- Письменно в тетрадях выполните задания на слайде 2-3.

Ответьте на вопросы (письменно в тетрадях)

1 Эта область дала название крупнейшему месторождению железной руды, её промышленность получает энергию от АЭС

2 Именно в этой области находится большая часть железной руды, электрометаллургический завод

3 Этот областной центр основан в 1586 году, его называют столицей Черноземья. В петровские времена он был центром строительства кораблей

4 Ведущие отрасли области: чёрная металлургия, металлообработка, производство холодильников

5 В этой области расположена усадьба С. Рахманинова, здесь проводил свои селекционные работы И.Мичурин

A nighttime photograph of a cityscape. In the center, a large, multi-story building is brightly lit, with its lights reflecting on a body of water in the foreground. The sky is dark with some clouds. Trees and other buildings are visible in the background, also illuminated. The overall scene is a vibrant urban night scene.

Волго-Вятский район

Нижегородская область —



родина **Максима Горького** и **Валерия Павловича Чкалова** (советский лётчик-испытатель, Герой Советского Союза. Командир экипажа самолёта, совершившего в 1937 году первый беспосадочный перелёт через Северный полюс из Москвы в Америку)



Марий Эл, столица Йошкар Ола (деревообрабатывающая промышленность)

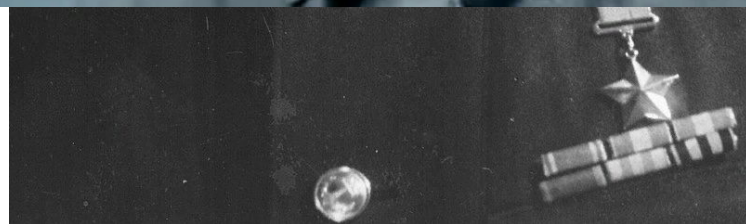




Республика Мордовия, столица – Саранск



Герой Советского Союза Михаил Петрович Девятаев. Мордовия



В основе сюжета фильма «Т - 34» была реальная история побега из лагеря советских пленных во главе с лейтенантом Михаилом Девятаевым. Правда побег они совершили не на танке, как в фильме, а на бомбардировщике.

Как это было. 8 февраля 1945 группа из 10 советских военнопленных во главе с летчиком-истребителем, Михаилом Девятаевым совершила побег из фашистского концлагеря на острове Узедом, угнав бомбардировщик Heinkel He 111. «12 лет никто не верил, что это правда. Это случилось в 1945 году, и только в 1957-м эти факты были признаны, потому что журналист встретился с Девятаевым и опубликовал статью. Дальше об этом узнал Королев, который в 1945 году встречался с Девятаевым, потому что, по иронии судьбы, именно в этом самолете, который они угнали, находились все секреты программы „Фау-2“. Так что это не только итоги Второй мировой войны, но и скачок нашей космической программы отчасти связан с героическим поступком пилота».

Есть две книги воспоминаний Михаила Девятаева - «Полет к солнцу» и «Побег из ада»).

Чувашия, столица - Чебоксары



Василий Иванович Чапаев - начдив Красной армии . Чувашия

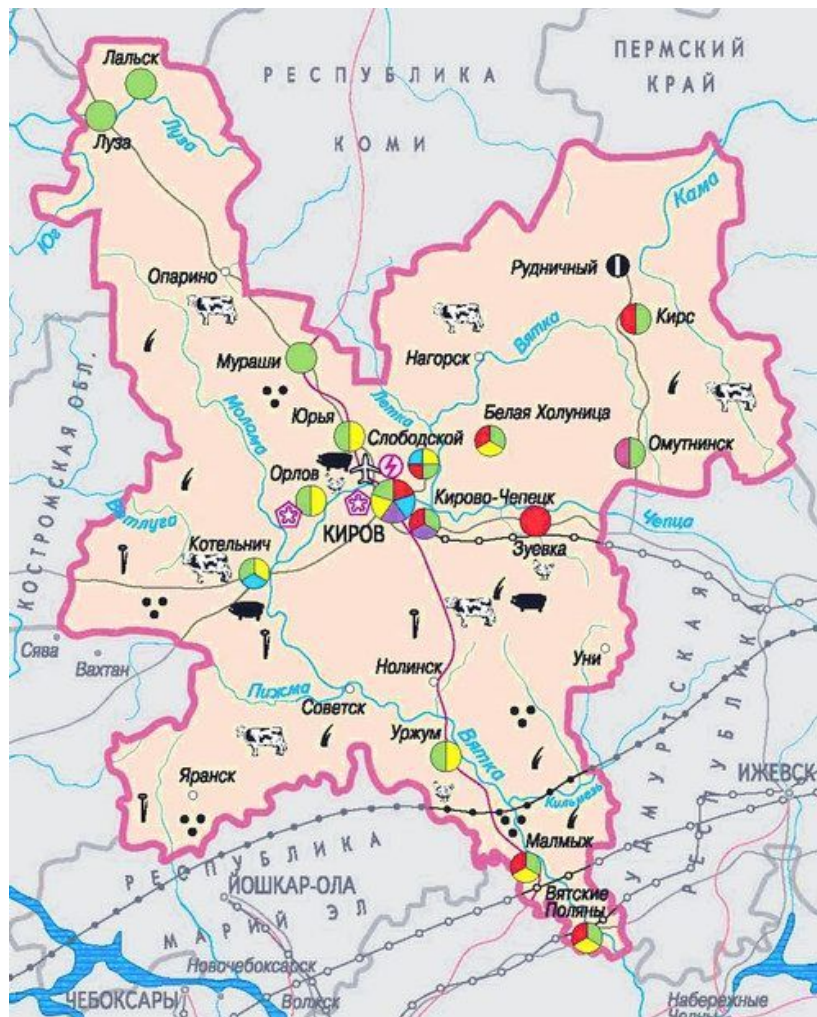


Андрей Григорьевич Николаев



3-й советский космонавт.
Дважды Герой
Советского Союза.
Генерал-майор авиации.
Первый космонавт,
который участвовал в
военном эксперименте в
космосе. В ходе первого
полёта Николаев впервые
отвязался от кресла,
свободно парил в корабле
в невесомости.

Кировская область (похожа на петушка)



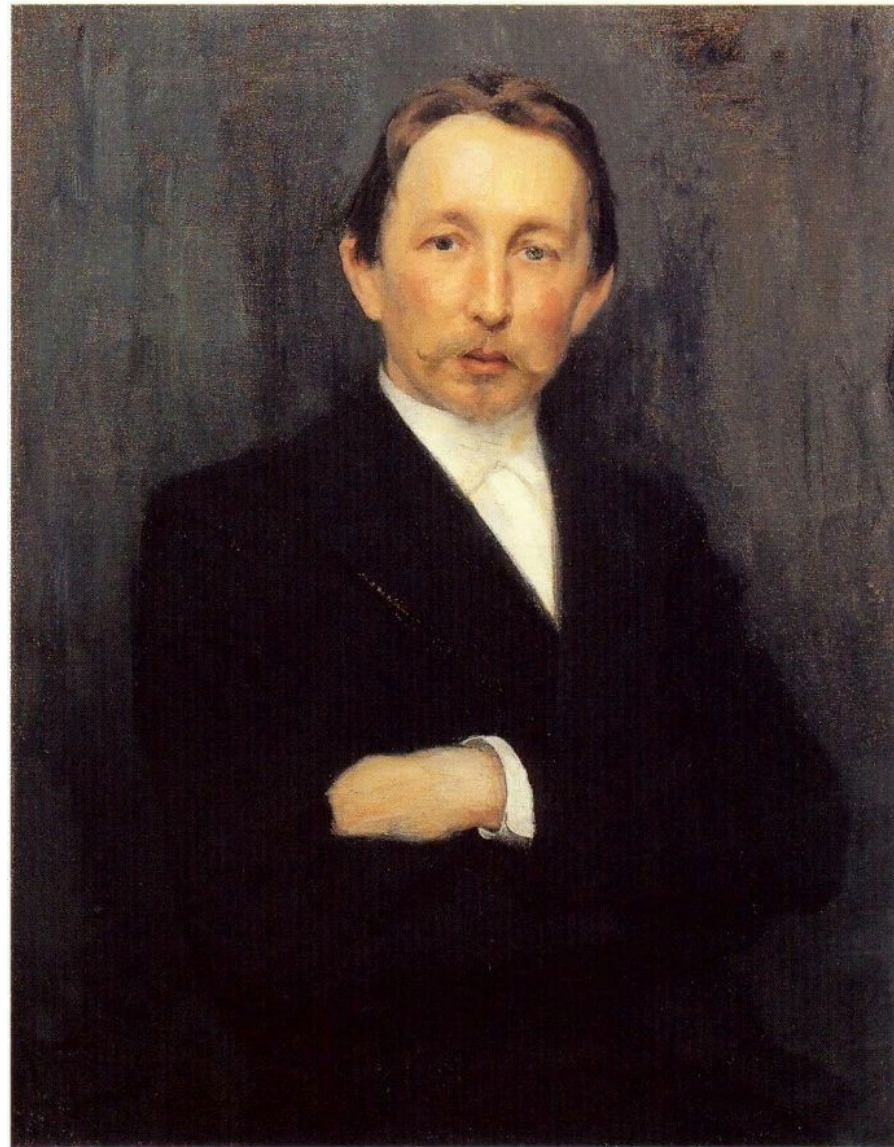
Виктор Васнецов



Виктор Васнецов



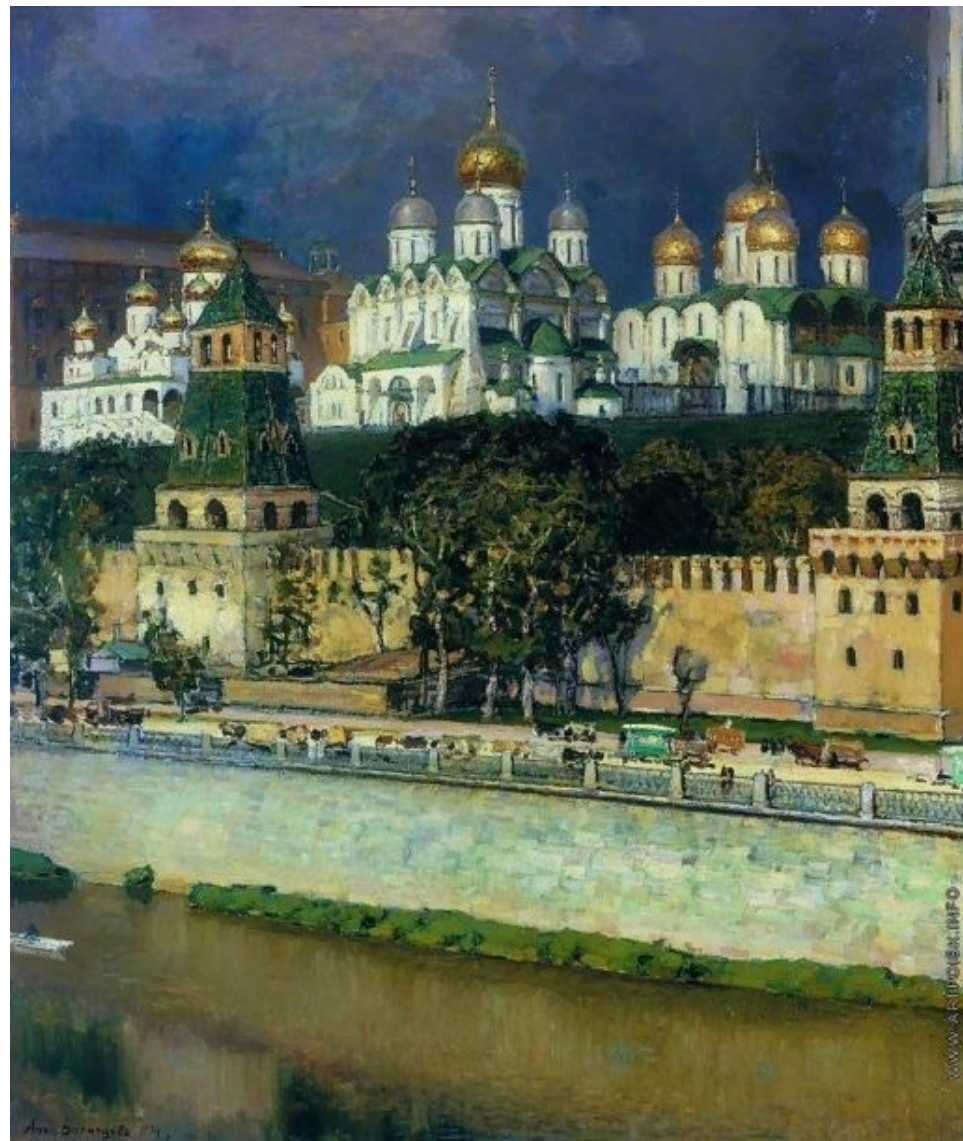
Аполлинарий Михайлович Васнецов



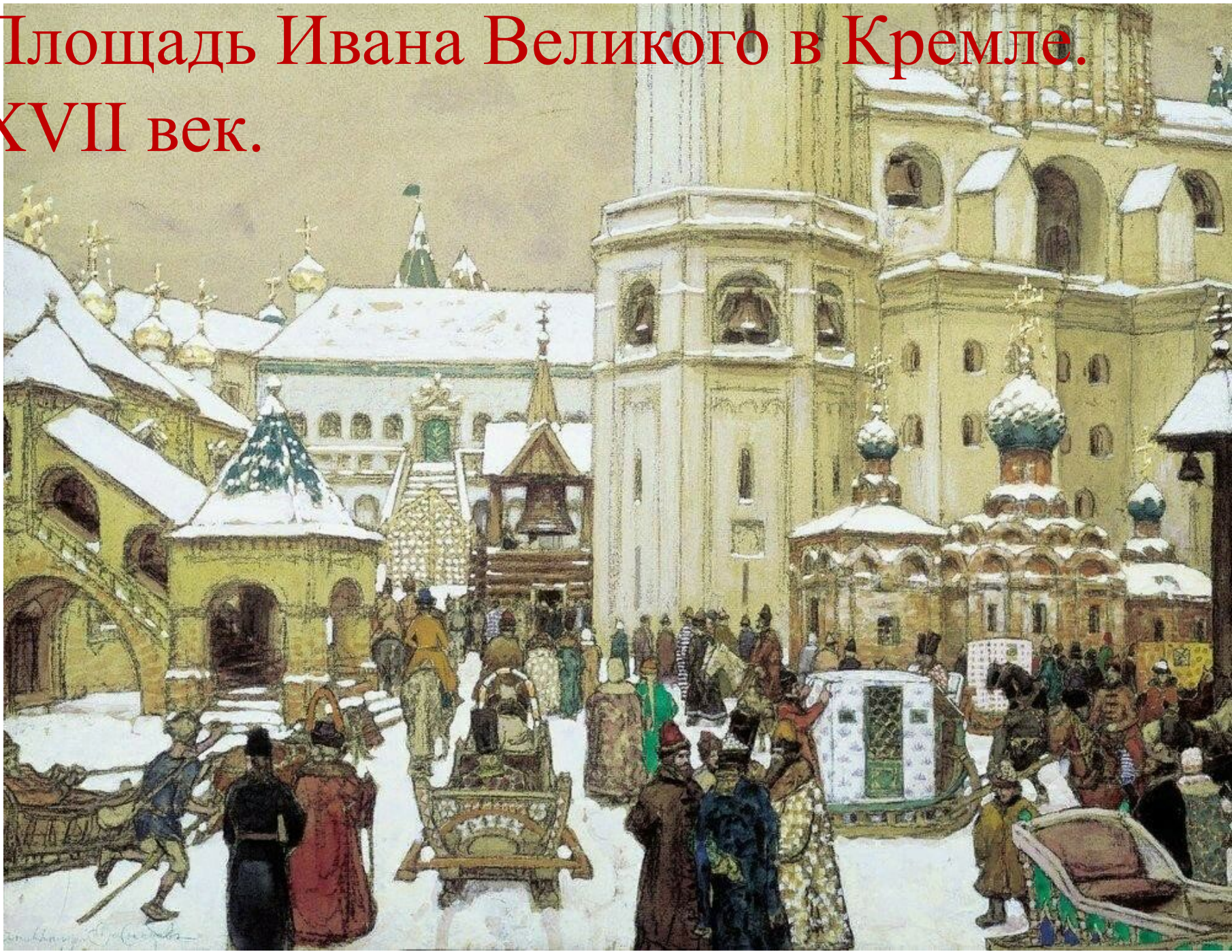
Варяжские корабли в Великом Новгороде



Московский Кремль. Соборы.



Площадь Ивана Великого в Кремле.
XVII век.









- Междуречье Оки и Волги.
- **Выгодное положение?**

Население, трудовые ресурсы

- Средняя плотность - 32 ч.км²
- Максимальная - 74ч.км² - Чувашия
минимальная - 14ч.км² - Кировская обл.
- Урбанизация - 70%, агломерация **Нижний Новгород**

Национальный состав (карта атласа стр.8-9)

- Уральская семья, финно-угорская группа (марийцы, мордва)
- Алтайская семья, тюркская группа (татары, чувашаи, башкиры)
- Индо-европейская семья, славянская группа (русские)
- Чувашия - 67 % чувашей



Народные промыслы

- Семёнов - хохлома, Нижегородская обл.



Художественные промыслы

Хохломская роспись







Хохломская кухня

© Морковкин Терентий / Фотобанк Лори



lori.ru/442505

Киров - дымковская игрушка







Городецкая резьба по дереву



Фото-Радуга ИНЭОС
первый кадр





Золотое кольцо. Городец на Волге. Фрагмент дома, украшенного глухой горой

© Тамара Заводскова / Фотобанк Лори



lori.ru/340196

Отрасли специализации

1. Машиностроение

А) автомобилестроение - Нижний Новгород

Б) судостроение - Нижний Новгород

В) тракторостроение - Чебоксары

Г) приборостроение - Нижний Новгород,
Арзамас, Чебоксары, Йошкар - Ола.

ЦЕНТРАЛЬНАЯ РОССИЯ. Экономическая карта

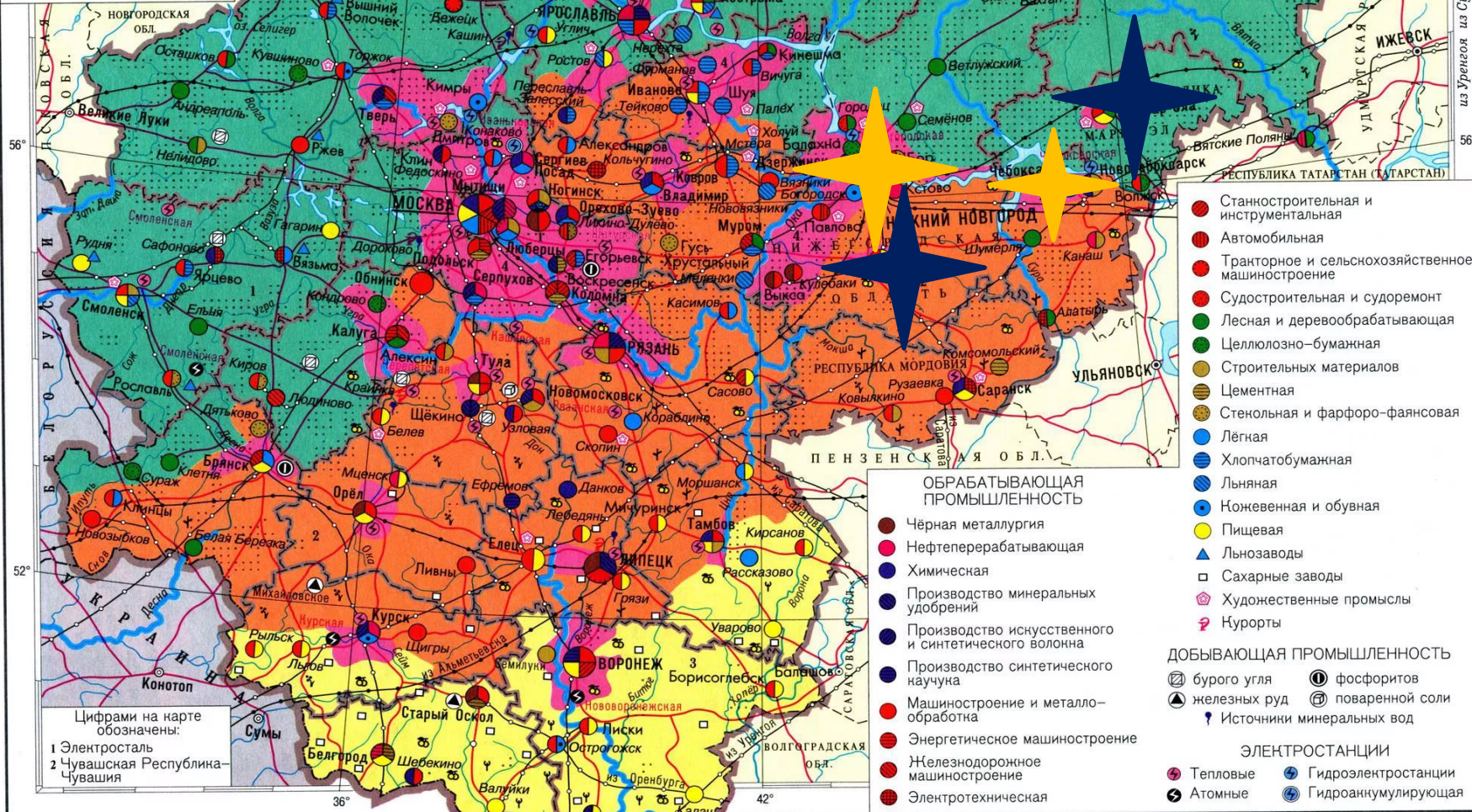
СЕЛЬСКОХОЗЯЙСТВЕННЫЕ РАЙОНЫ

- 1** Льно-животноводческий (молочно-мясное скотоводство и свиноводство) с картофелеводством и посевами зерновых культур (рожь, пшеница)
- 2** Зерново-картофельный (рожь, пшеница, гречиха) с посевами технических культур (сахарная свекла, конопля и подсолнечник), молочно-мясным скотоводством и овцеводством
- 3** Свиноловичный с посевами подсолнечника, зерновых культур (пшеница, нунуруза), молочно-мясным скотоводством, свиноводством и овцеводством
- 4** Пригородный овоще-картофельный с молочно-мясным скотоводством и свиноводством

Районы распространения
 ♣ гречихи † махорки
 ♣ эфирномасличных культур
 ☼ садов

42° к востоку от Гринвича

из Возейского



- Станкостроительная и инструментальная
- Автомобильная
- Транкторное и сельскохозяйственное машиностроение
- Судостроительная и судоремонт
- Лесная и деревообрабатывающая
- Целлюлозно-бумажная
- Строительных материалов
- Цементная
- Стеновая и фарфоро-фаянсовая
- Лёгкая
- Хлопчатобумажная
- Кожеванная
- Кожная и обувная
- Пищевая
- ▲ Льнозаводы
- Сахарные заводы
- ⊠ Художественные промыслы
- ♀ Курорты

ОБРАБАТЫВАЮЩАЯ ПРОМЫШЛЕННОСТЬ

- Чёрная металлургия
- Нефтеперерабатывающая
- Химическая
- Производство минеральных удобрений
- Производство искусственного и синтетического волонна
- Производство синтетического научна
- Машиностроение и металло-обработка
- Энергетическое машиностроение
- Железнодорожное машиностроение
- Электротехническая

ДОБЫВАЮЩАЯ ПРОМЫШЛЕННОСТЬ

- ⊠ бурого угля ⊕ фосфоритов
- ▲ железных руд ⊕ поваренной соли
- ♣ Источники минеральных вод

ЭЛЕКТРОСТАНЦИИ

- ⚡ Тепловые ⚡ Гидроэлектростанции
- ☼ Атомные ⚡ Гидроаккумулирующая

Цифрами на карте обозначены:
 1 Электростраль
 2 Чувашская Республика-Чувашия

Масштаб 1 : 6 000 000 (в 1 см 60 км)







Информационно-справочный сайт по речному флоту

RIVERFLEET.RU

riverfleet.ru

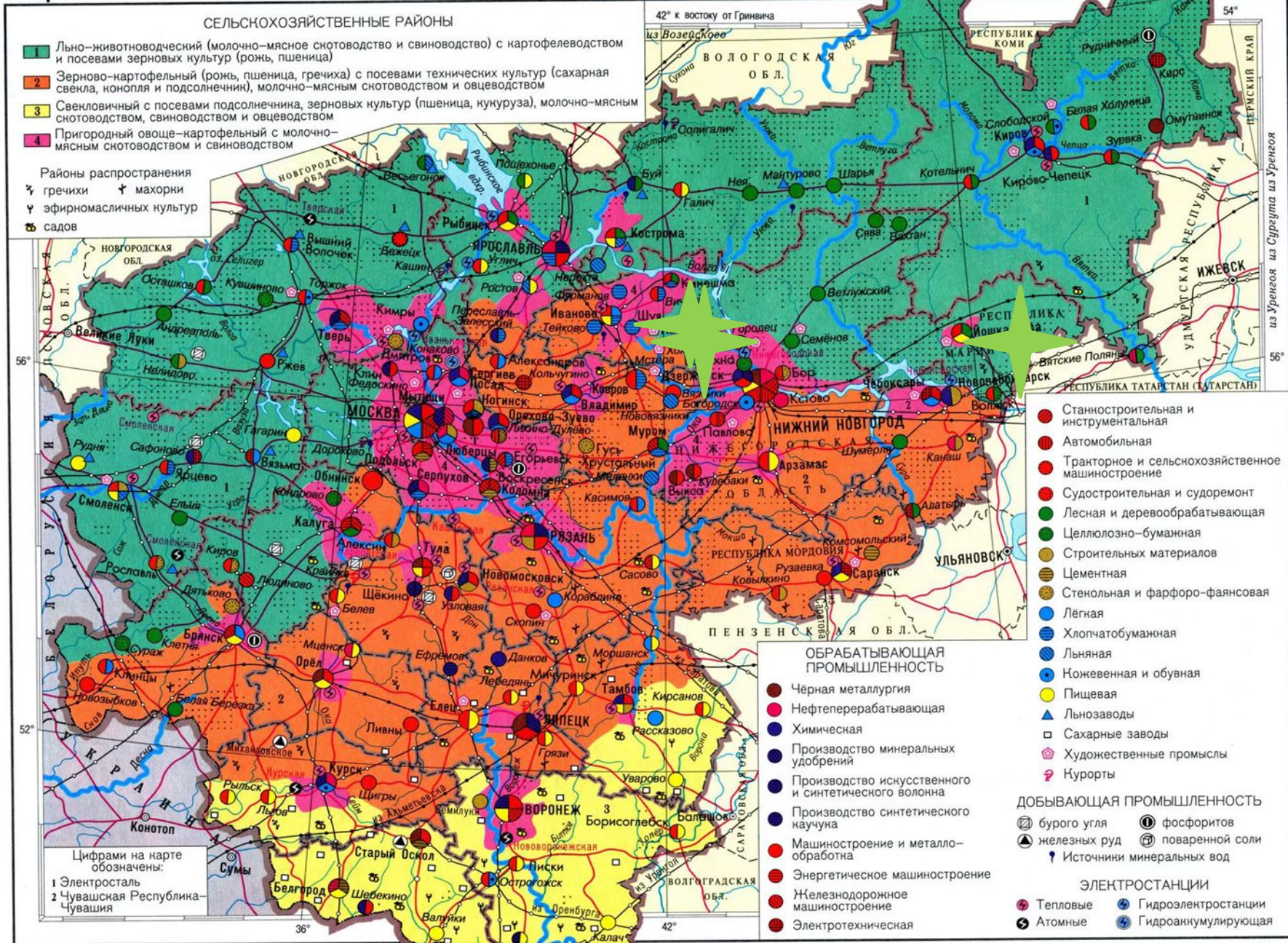


2. Лесная

- ЦБК: Балахна , Волжск, Правдинск



ЦЕНТРАЛЬНАЯ РОССИЯ. Экономическая карта



Копилка-маршрут



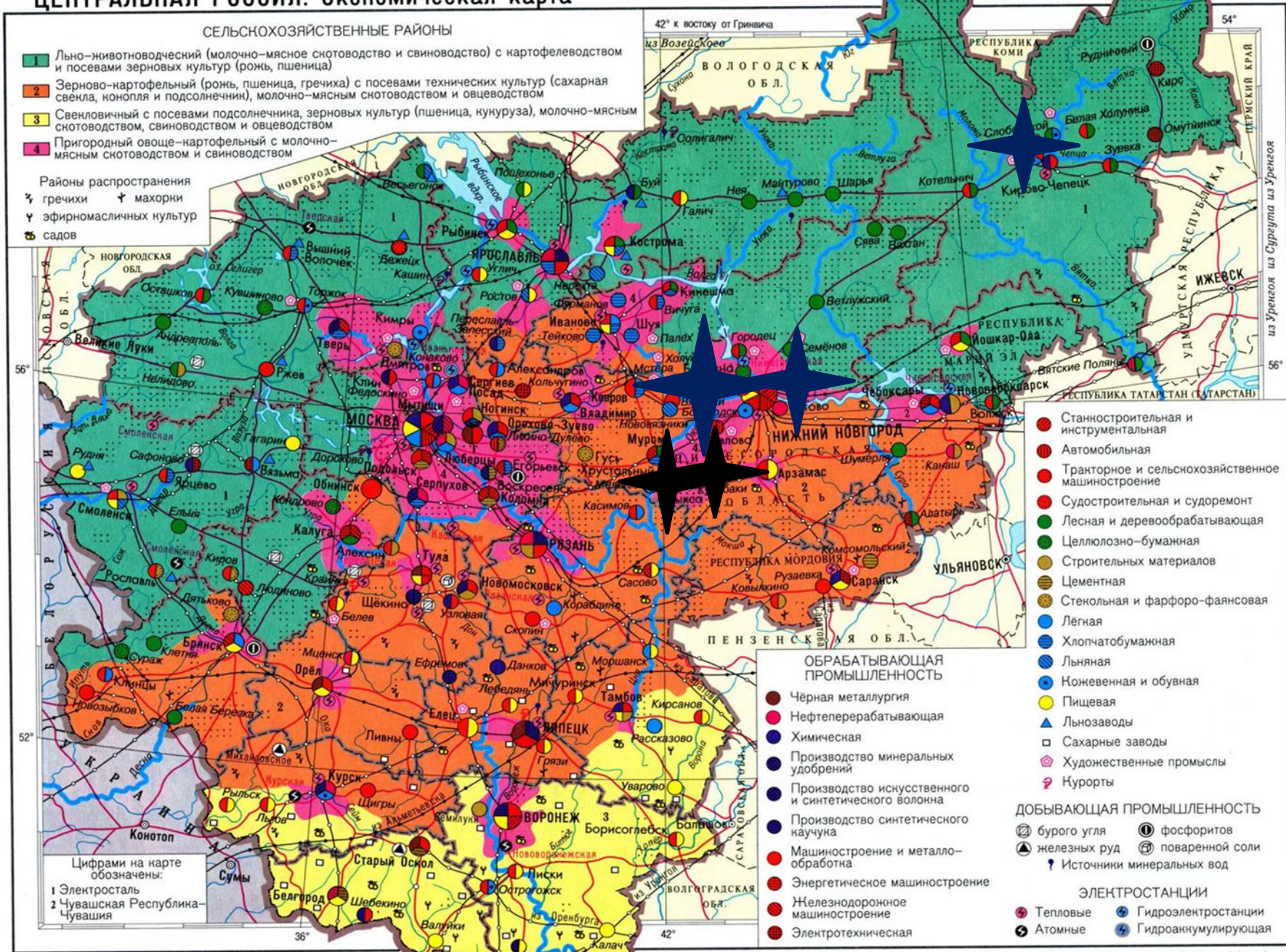


3. Химическая

- Минеральные удобрения: Кстово, Дзержинск, Киров



ЦЕНТРАЛЬНАЯ РОССИЯ. Экономическая карта



Копилка-маршрут

Кожевенно- меховая - Киров



Чёрная металлургия

- Выкса, Кулебаки



АПК

1. Молочно- мясное животноводство
2. Овощеводство, картофелеводство
3. На юге сахарная свёкла , хмель





Волго-Вятский район - район внутренне неоднородный. На севере района - лесная зона с выборочным земледельческим освоением, лесозаготовками, с давним развитием промыслов. На юге - почти сплошь распаханная местность, с давним помещичьим заселением, развитым сельским хозяйством. На западе - Нижний Новгород («карман России», волжский порт Москвы), на востоке - Чувашия, крайний северо-запад расселения тюркоязычных народов; Республика Марий Эл и Республика Мордовия - ареал финно-угорских народов. Как свидетельствует опыт истории, именно «на стыках», в «контактных зонах» часто возникает новое, ранее неизвестное. Накопленный потенциал, его разнообразие - залог развития этого района.

- Нижний Новгород - «карман России». Так метко определяли роль города в прошлом. Что послужило основой для этого утверждения? Может ли город претендовать на эту роль в ближайшие десятилетия? Кто его конкуренты?
- **Письменно ответьте на вопросы.**

Домашнее задание

- Фото интеллект – карт сбрасываете в ВК. Срок до 14 февраля.
- Учите Ц, Ц-Ч и В-В экономические районы.
- Готовьтесь к с/р.