

# **КОМПОЗИЦИЯ произведения изобразительного искусства**

Подготовила:  
Ильюшонок Нина Николаевна,  
ГБПОУ ИО ИРКПО

# Виды искусств

## Пространственные

Живопись

Графика

Скульптура

Архитектура

ДПИ

Дизайн

## Временные

Зрительные

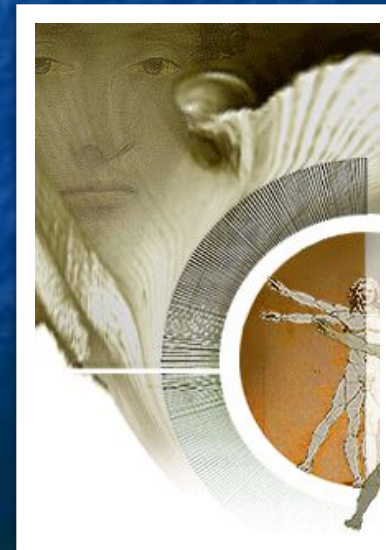
Театр

Кино

Слуховые

Музыка

Поэзия



# Скульптура

## Рельеф

Барельеф

Горельеф

Контррельеф



## Круглая

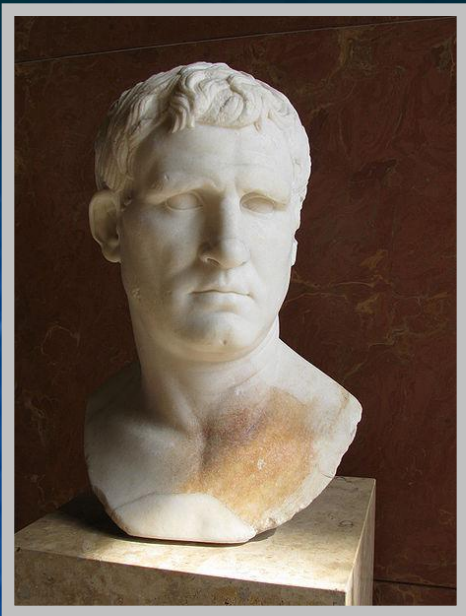
Бюст

Статуя

Монумент

Садово-парковая

Мелкая пластика



# Графика

Рисунок

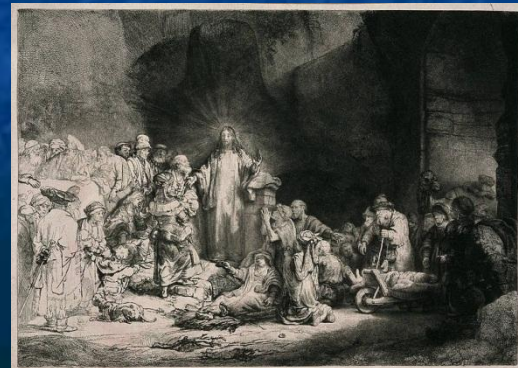


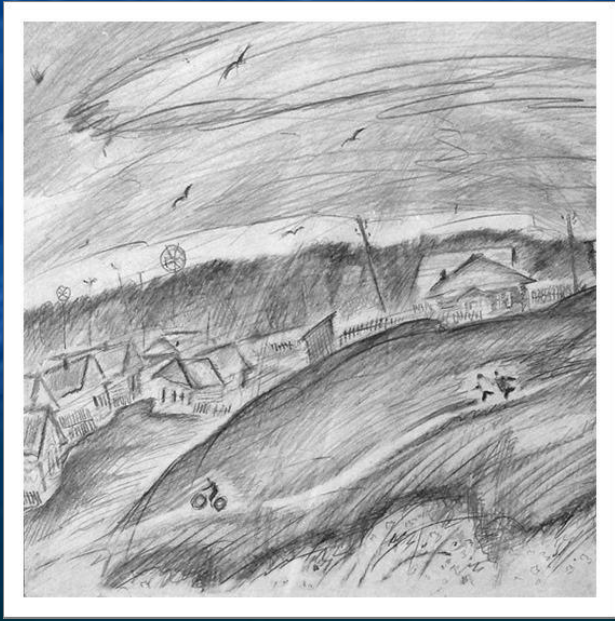
Гравюра

Линогравюра

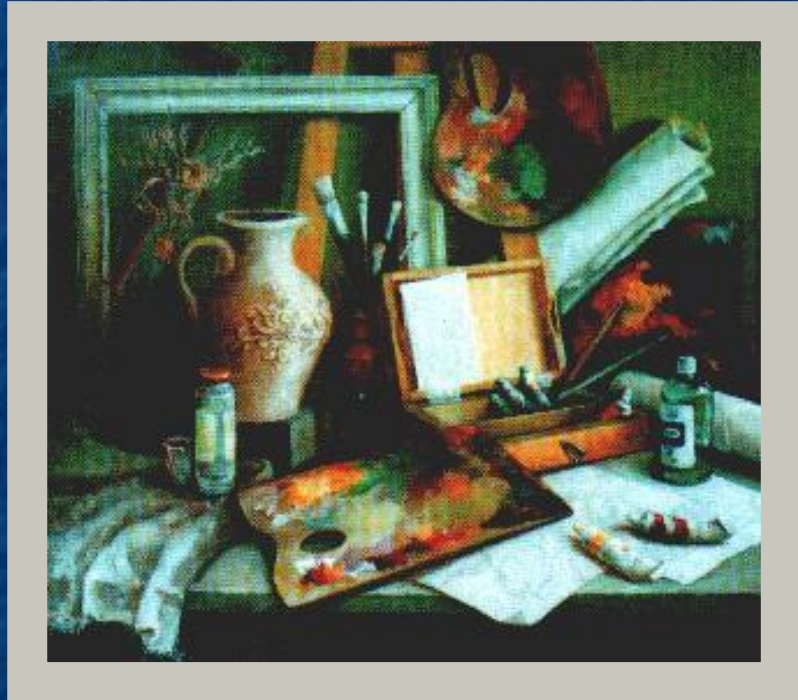
Ксилогравюра

Офорт





# Still Life



# Портрет –

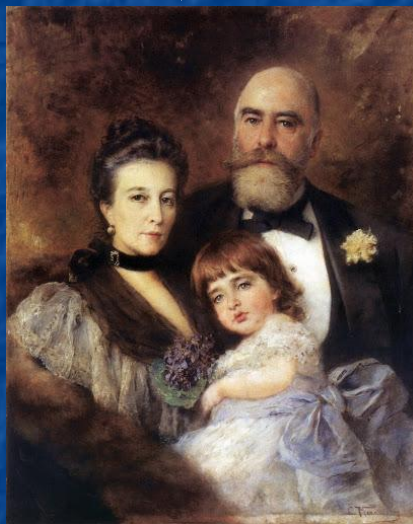
жанр ИЗО, для которого характерно  
изображение человека



Парадный  
портрет



Интимный  
портрет



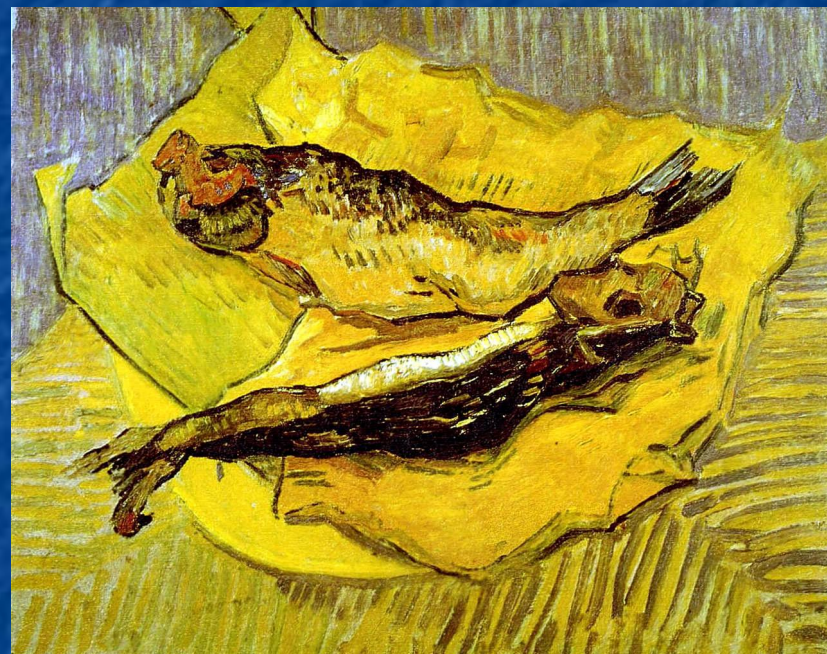
Групповой  
портрет



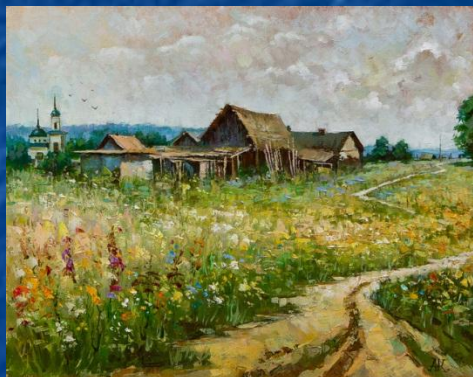
Автопортрет



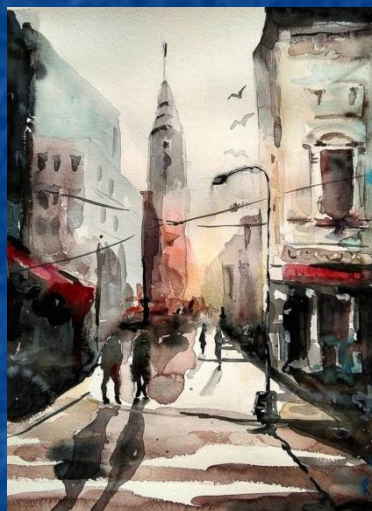
# Натюрморт



# Пейзаж



Сельский



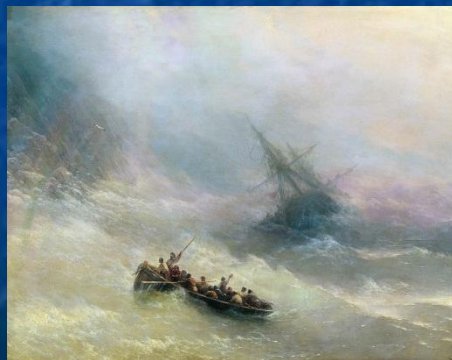
Городской



Парковый



Архитектурный



Маринистический



Индустриальный

# Анималистический жанр



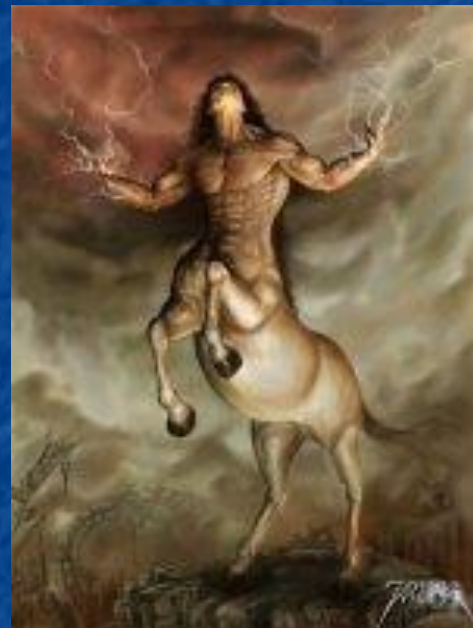
# Бытовой жанр



# Исторический жанр



# Мифологический жанр



# Батальный жанр

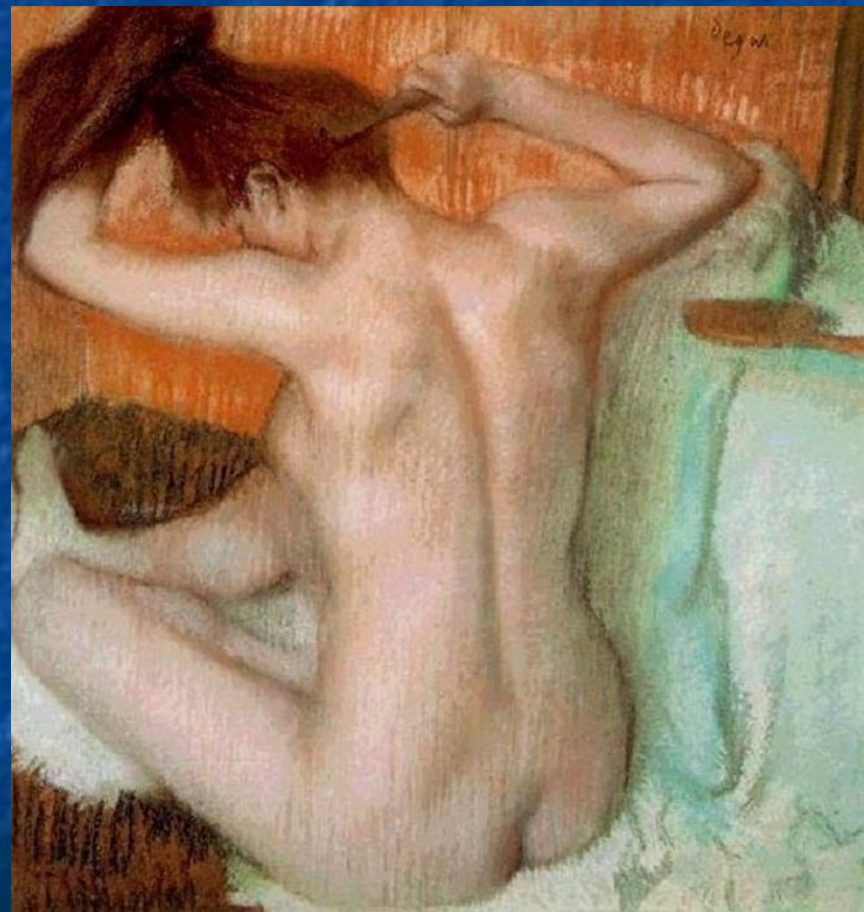


# Иллюстрация





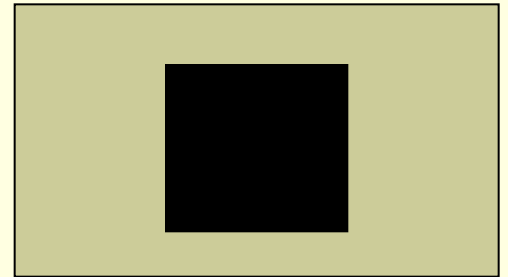
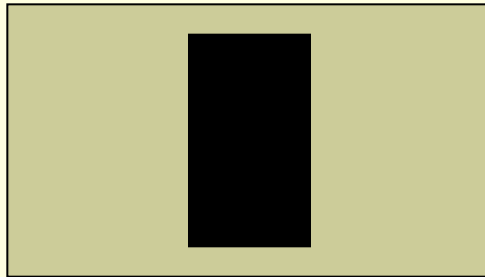
НЮ



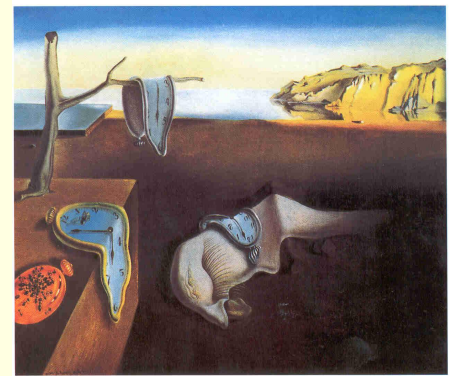
# Библейский жанр

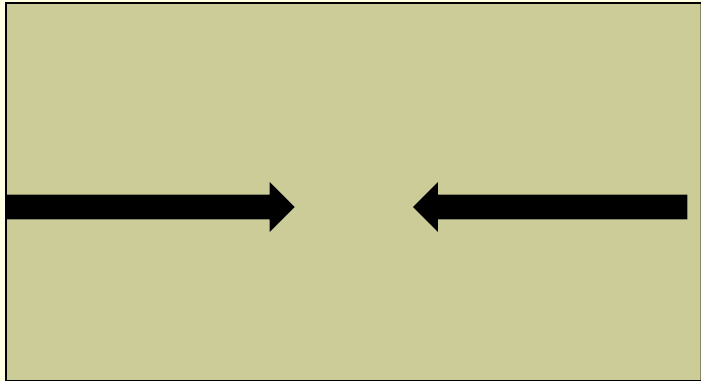


# Элементы композиции

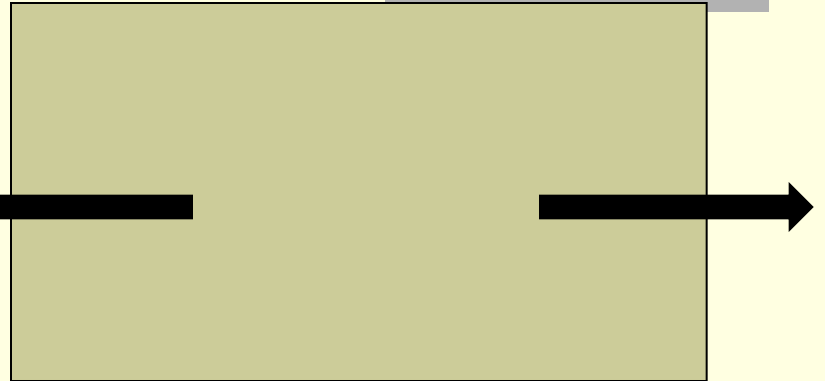


## Формат произведения

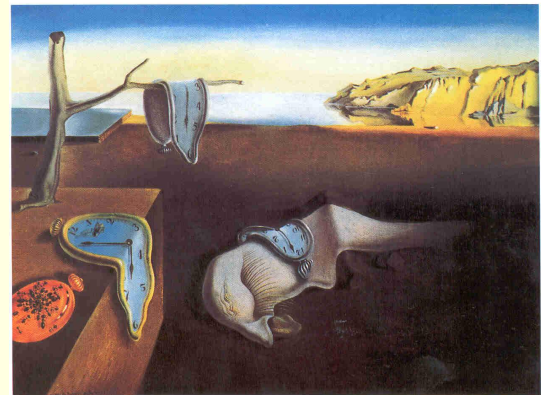


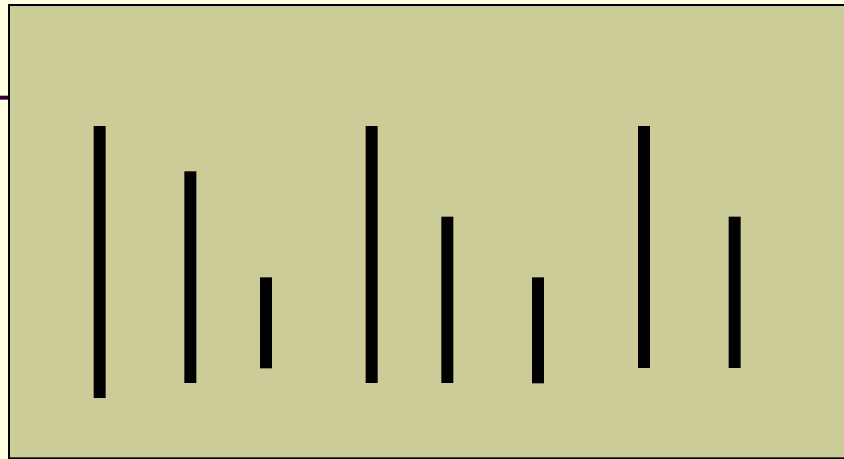


**Замкнутая композиция**



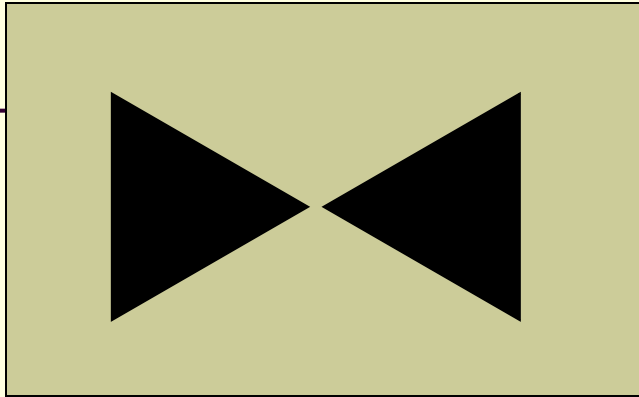
**Открытая композиция**



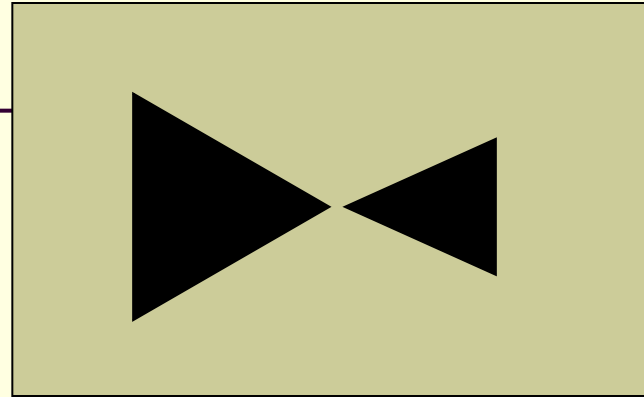


## РИТМЫ

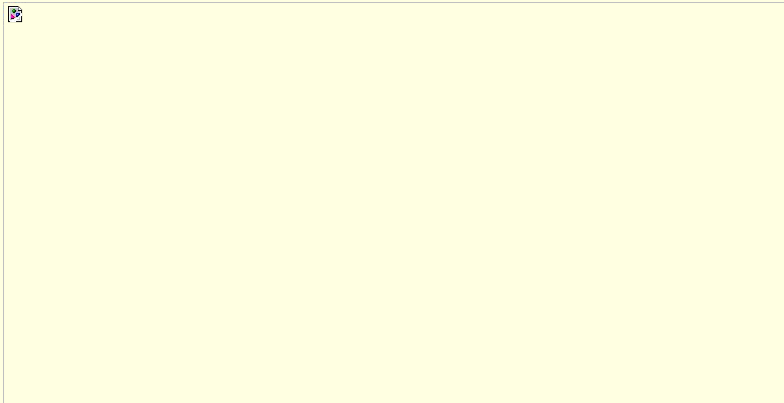


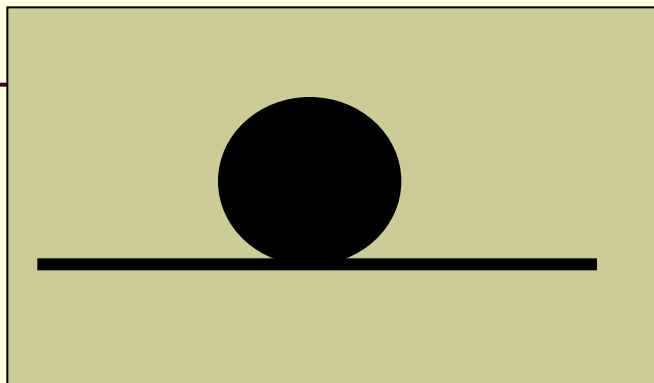


**Симметрия**

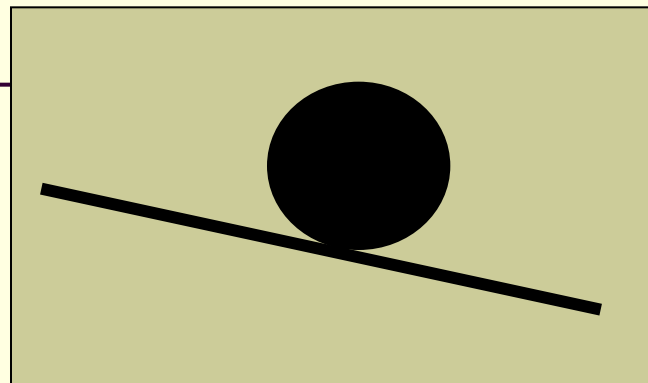


**Асимметрия**

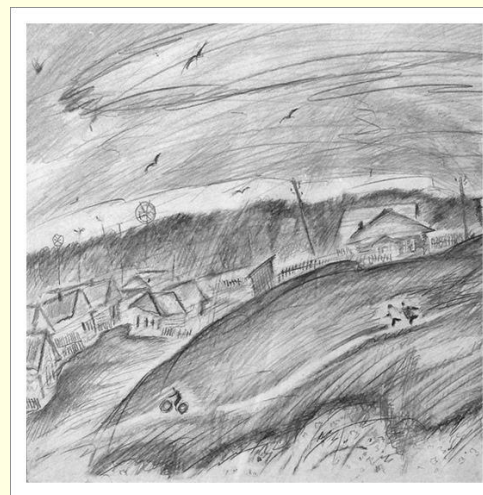




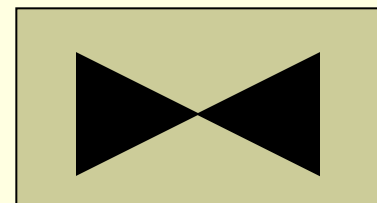
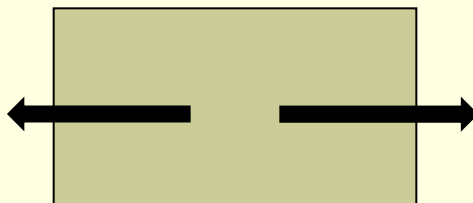
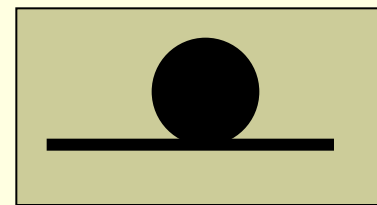
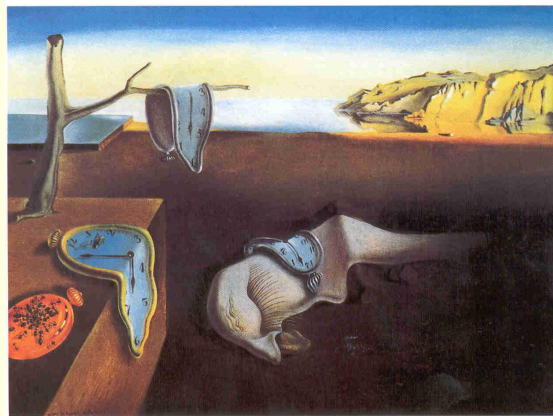
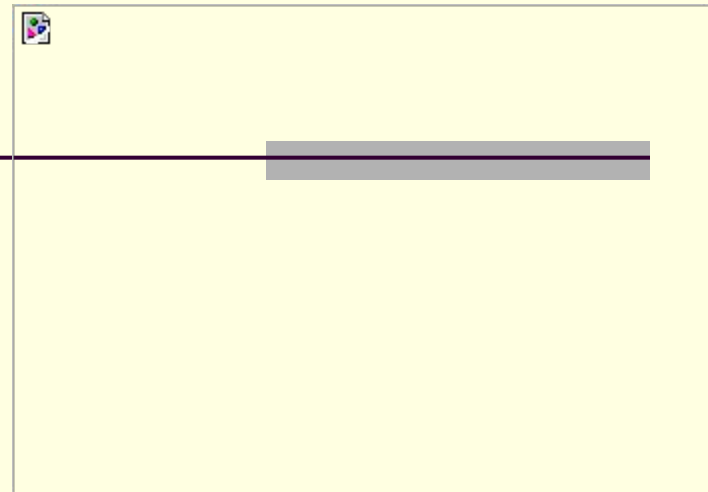
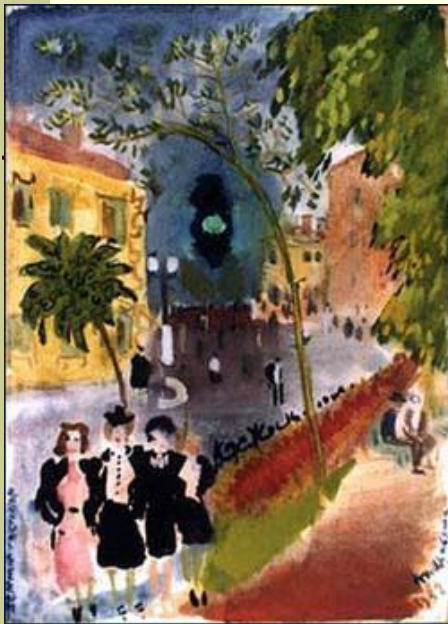
**Статика**



**Динамика**

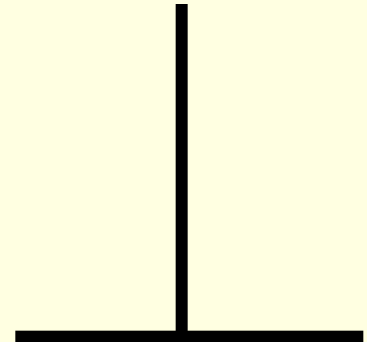
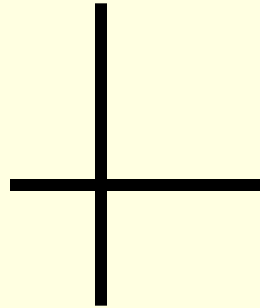


Выберите произведение по композиционной характеристике





# Направление композиции



# Определите направление композиции и зарисуйте схему



1



2



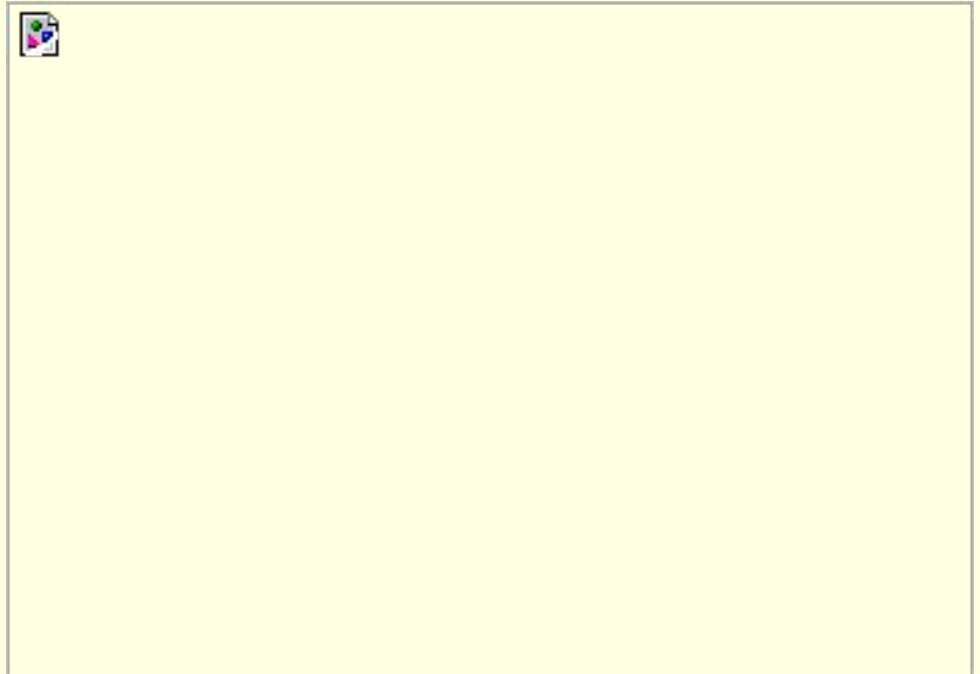
3

# Центр композиции

## Способы выделения

---

- Цвет
- Тон
- Размер
- Изоляция
- Динамика
- Статика











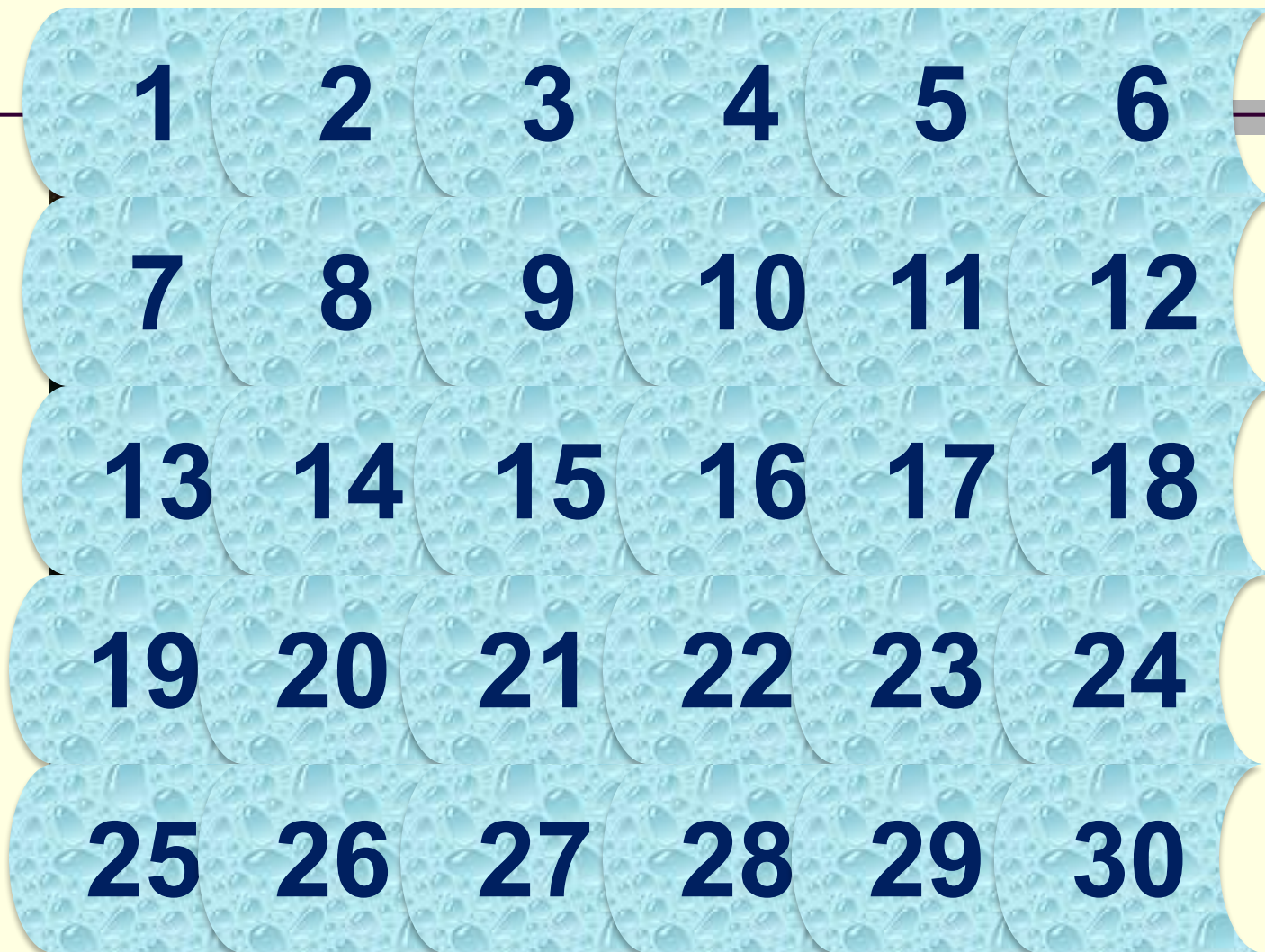








# *Определи картину по фрагменту*



К.П. Брюллов «Последний день Помпеи»

ОТКРЫТЬ



**В.Суриков «Боярыня Морозова»**

**ОТКРЫТЬ**

---

Что такое  
«ИСКУССТВО для ума»  
и «ИСКУССТВО для души»?