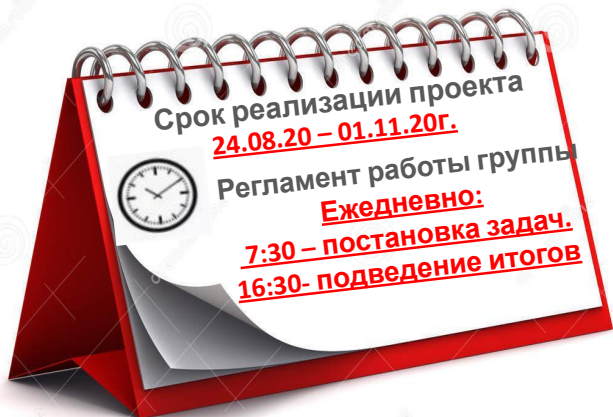




Проект: Повышение эффективности участка сборки колесного редуктора в МСЦ-2.





Галихин С.В. – слесарь МСР

Роль/функция: Участник проекта БС-250/описание текущего состояния, снятие хронометража, разработка и внедрение улучшений, разработка рабочих стандартов.

Китаев А.И. – электромеханик ОПЭ

Роль/функция: Участник проекта БС-250/описание текущего состояния, снятие хронометража, разработка и внедрение улучшений, разработка рабочих стандартов.

Самылин М.Е. – слесарь МСР

Роль/функция: Участник проекта БС-250/описание текущего состояния, снятие хронометража, разработка и внедрение улучшений, разработка рабочих стандартов.

Расулева Т.В. – гл.специалист по организации окрасочного производства АО «АЗ «Урал»

Роль/функция: Участник проекта БС-250/описание текущего состояния, снятие хронометража, разработка и внедрение улучшений, разработка рабочих стандартов.

Огаркова А.Е. – инженер-технолог 2к. АО «АЗ «Урал»

Роль/функция: Участник проекта БС-250/описание текущего состояния, снятие хронометража, разработка и внедрение улучшений, разработка рабочих стандартов.

Пырков В.А. - главный специалист ДРПС

Роль/функция:

Консультант проекта/методологическое сопровождение, обучение инструментам ПС.



Цели бизнеса

- Выполнить производственную программу 2020 г.
- Обеспечить рост производительности труда на 1 ОПР на 5%.

Цели проекта

- Увеличение производительности 1 ОПР на 15%.
- Увеличение выработки 1 ОПР на 15%
- Обеспечить равномерную загрузку операторов на всех рабочих местах сборочного конвейера.

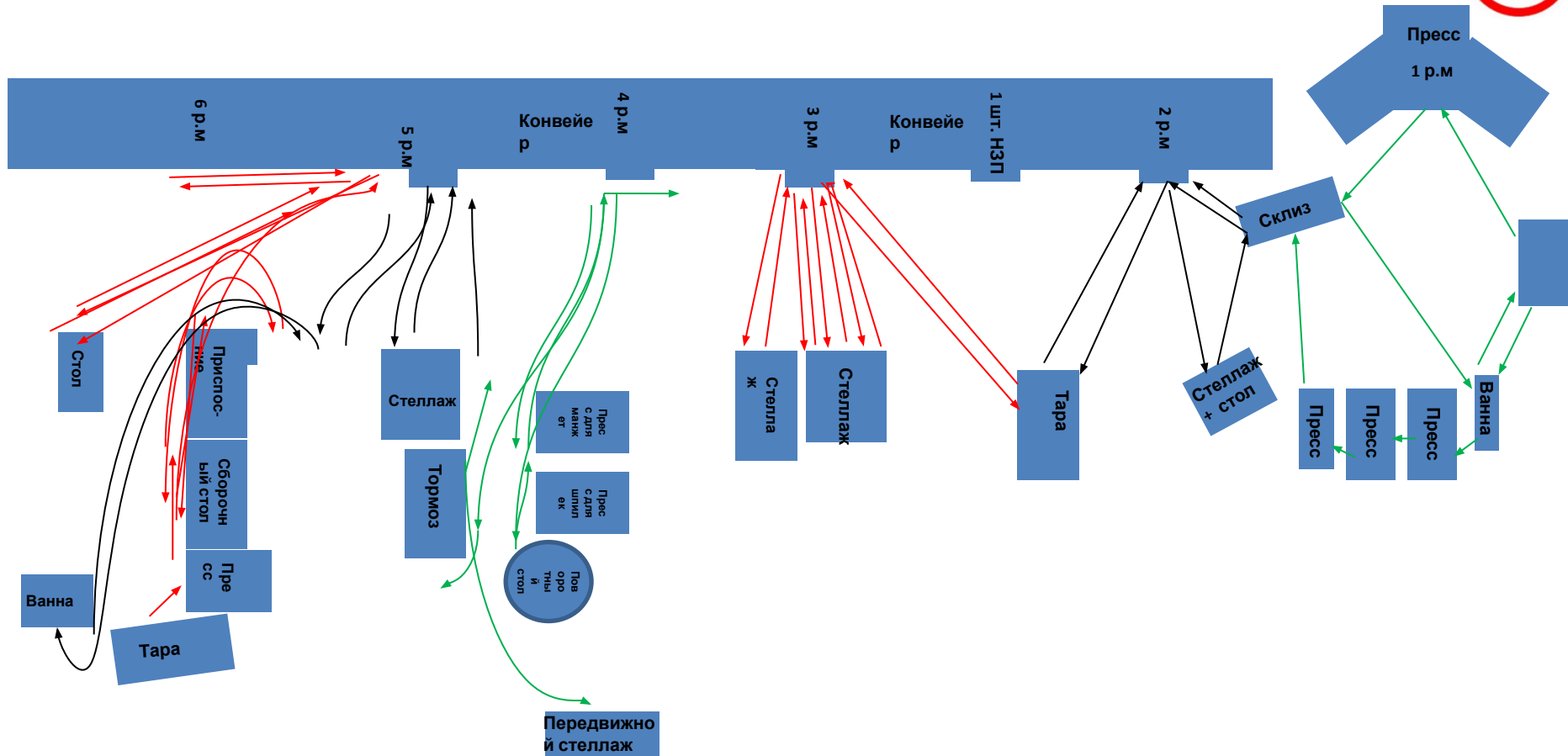
Задачи проекта

- Выявить и устранить (сократить) потери на рабочих местах сборки колесных редукторов
- Сократить количество переходов операторов в рабочей зоне
- Внедрить улучшения
- Внедрить тянущую систему подачи комплектующих из зоны экспедиции на участок сборки
- Повышение культуры производства



- Низкий уровень культуры производства
- Отсутствие места хранения для технологической оправки
- Отсутствует визуальное понимание остатков комплектующих на рабочем месте
- Потери времени на рабочем месте, при осуществлении переходов слесарем
- Отсутствует возможность подачи комплектующих, на рабочее место, без захода комплектовщика в зону работы слесаря МСР
- Неравномерная загрузка слесарей МСР на рабочих местах.
- Не определено место хранения мерительного инструмента

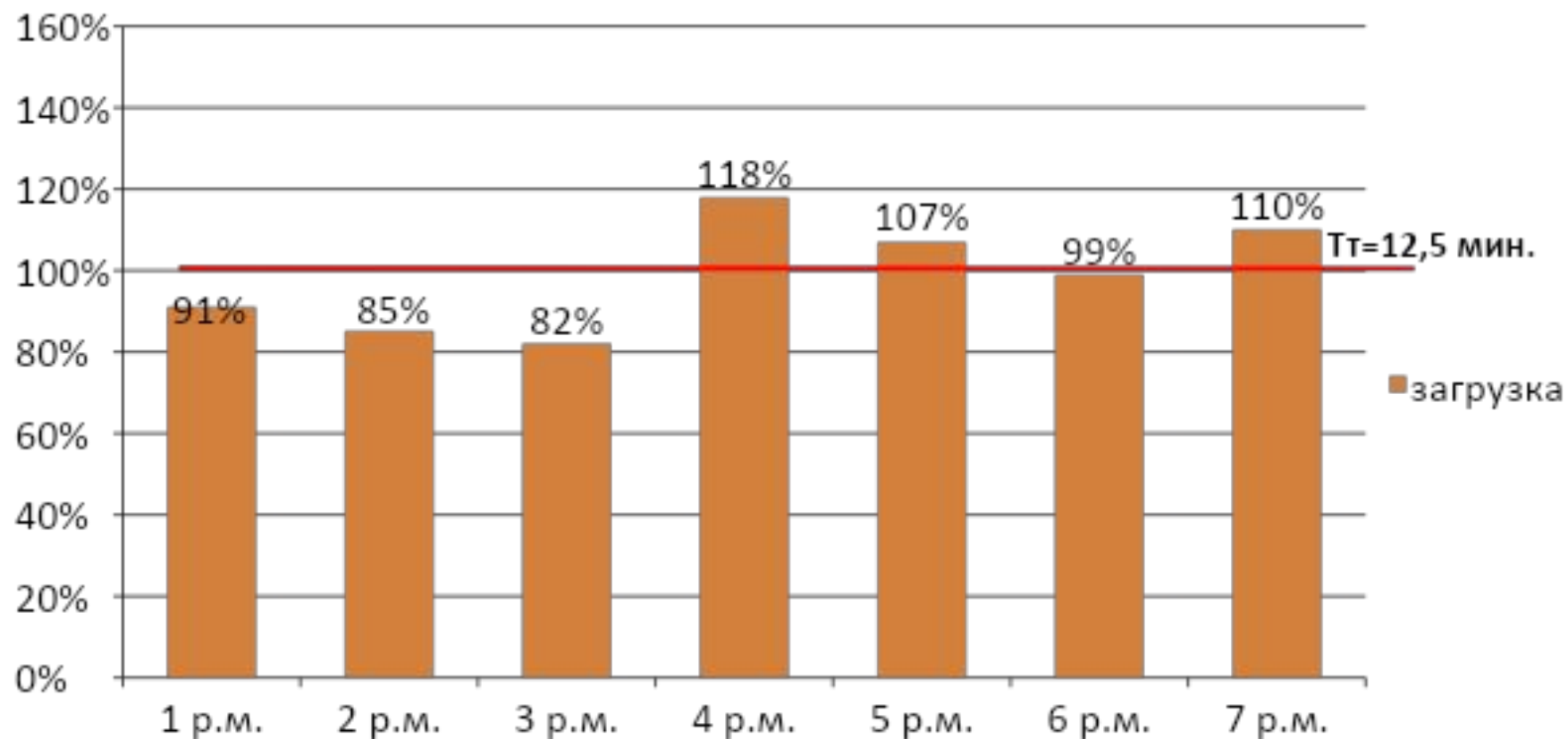
Исходное состояние



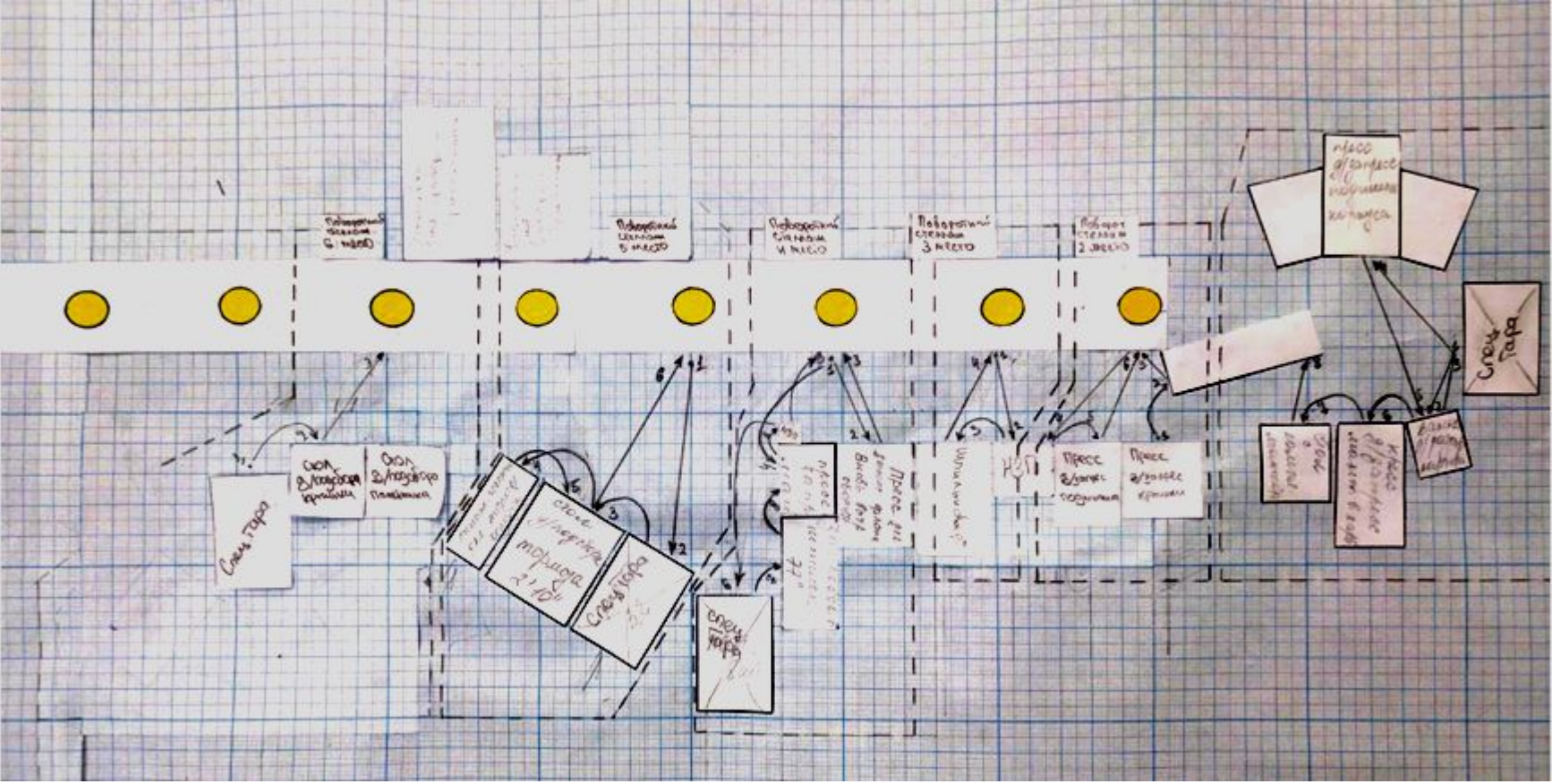
Исходное состояние



Загрузка по р.м.



Целевое состояние



Целевое состояние



Загрузка по р.м.

