



Санкт-Петербургский государственный  
университет

Медицинский факультет

Кафедра акушерства, гинекологии и  
репродуктологии

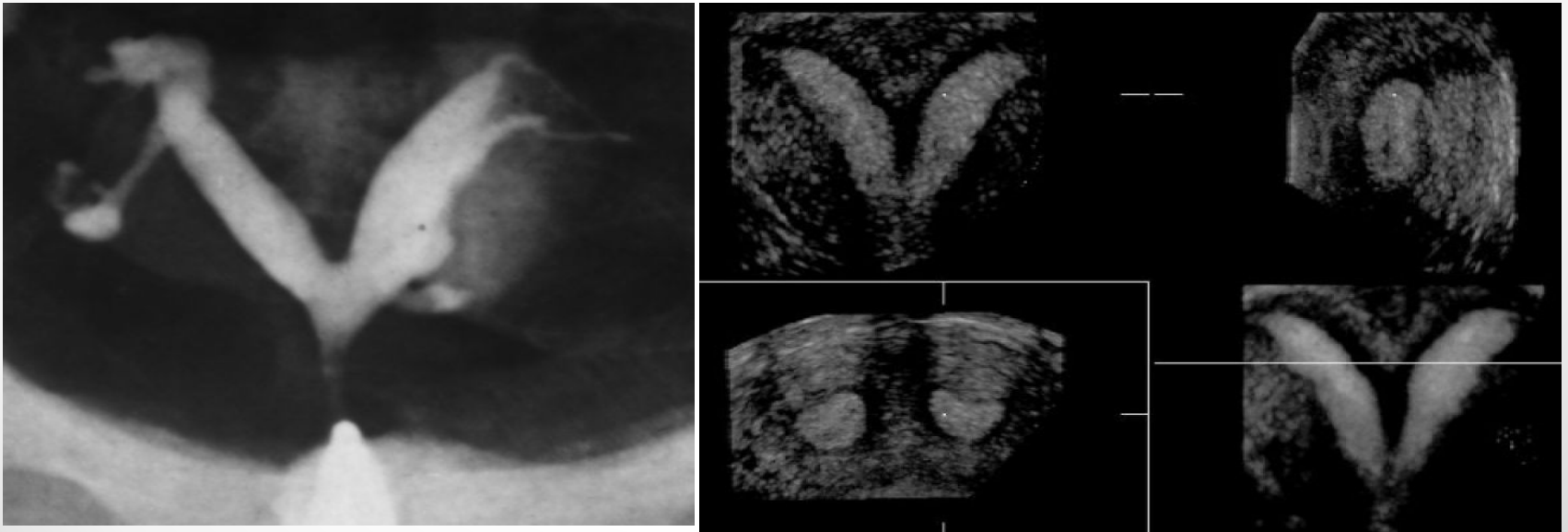
# Метропластика по Матье-Дюпарк

Санкт-Петербург  
2019

# Метропластика

Пластические операции на матке, или метропластика — это реконструктивные хирургические вмешательства, которые заключаются в устранении некоторых врожденных или приобретенных нарушений анатомического строения органа в целях восстановления его репродуктивной функции.

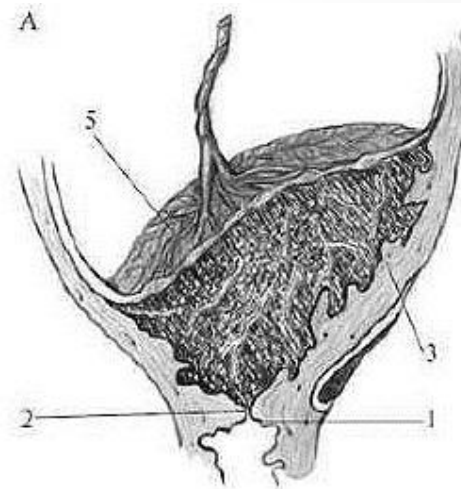
По данным Сохагского медицинского университета 4.75% женщин имеют аномалии развития матки, из них 71% с перегородкой матки и в сочетании с двурогостью 6,4%.



# Метропластика

## Показания:

- несостоятельность послеоперационного рубца после кесарева сечения, консервативной миомэктомии;
- врожденные пороки развития матки;
- врастания плаценты в стенку матки.
- двурогая матка



# Двуорогая матка

- Результат неполного сращения или реканализации Мюллеровых протоков
- а — uterus didelphus; б — uterus duplex et vagina duplex; в — uterus bicornis bicornis; г — uterus bicornis unicollis; д — uterus arcuatus; е — uterus septus duplex; ж — uterus subseptus; з, и, к, л — uterus bicornis rudimentarius; м — uterus unicornis.

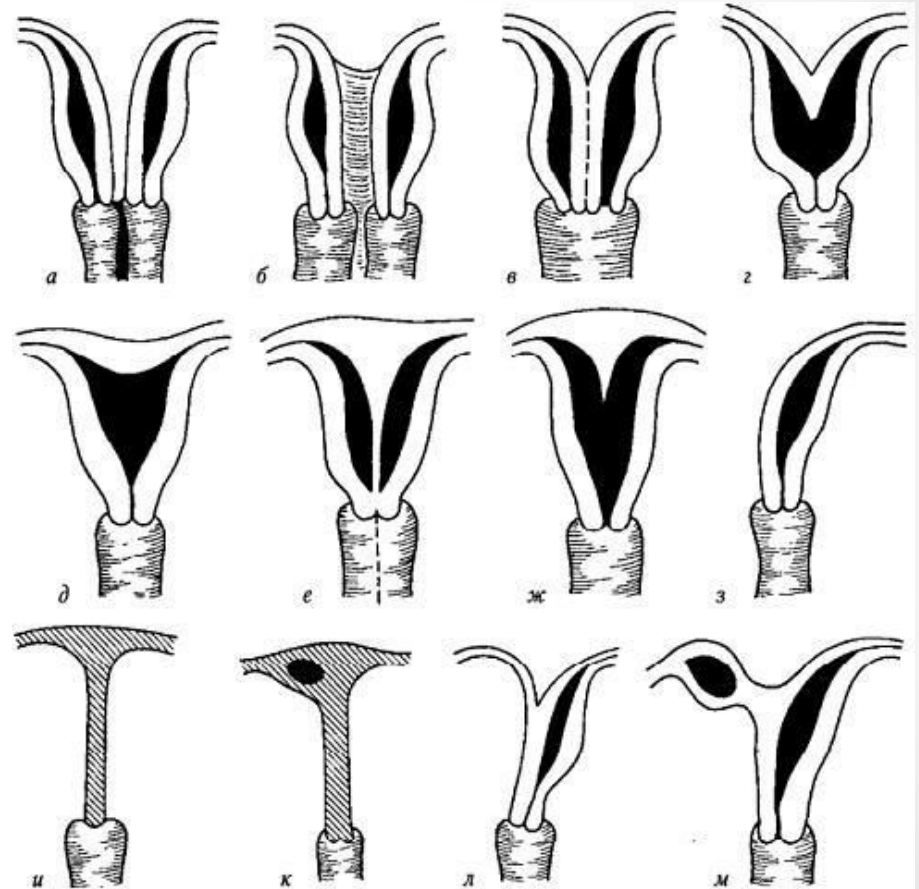
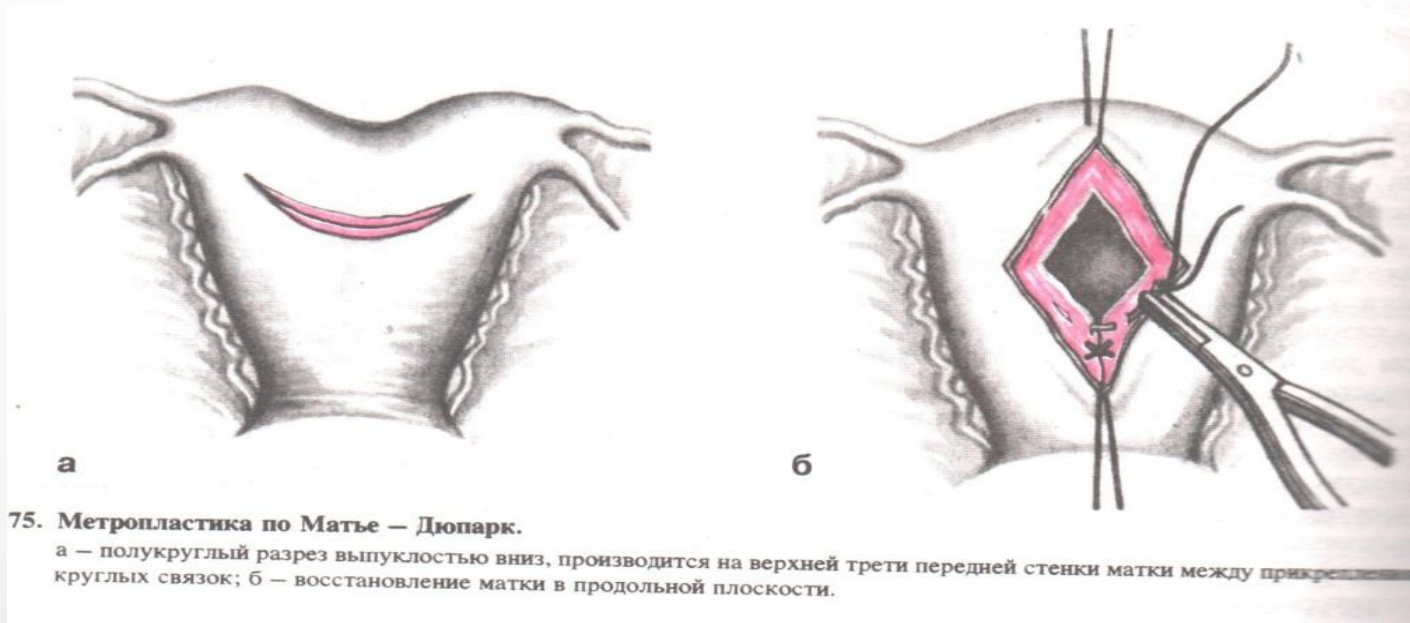


Рис. 10. Аномалии развития матки:

а — uterus didelphus; б — uterus duplex et vagina duplex; в — uterus bicornis bicornis; г — uterus bicornis unicollis; д — uterus arcuatus; е — uterus septus duplex; ж — uterus subseptus; з — uterus unicornis;  
и, к, л, м — uterus bicornis rudimentarius

# Основные этапы операции

- 1) Поперечный разрез матки между местами прикрепления круглых связок.
- 2) Иссечение маточной перегородки .
- 3) Восстановление всех слоев матки в продольном направлении (двухрядный шов).



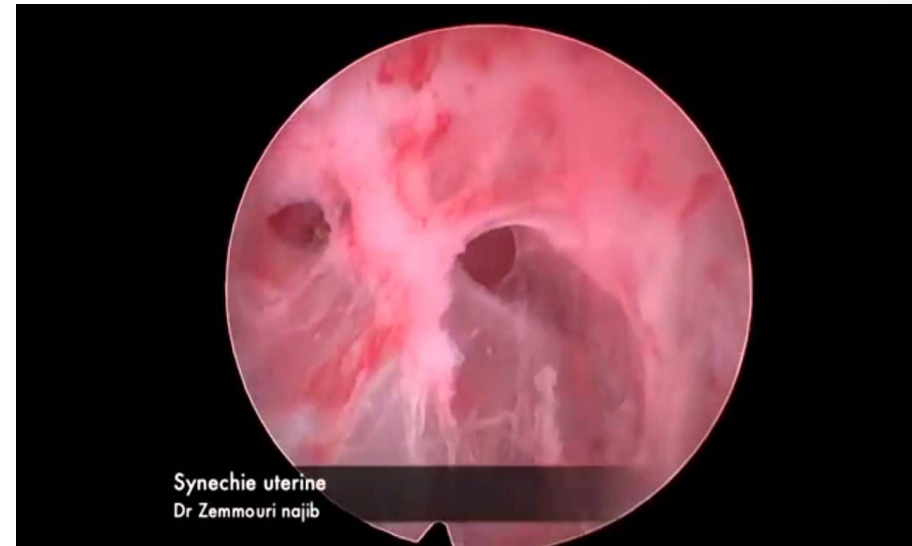
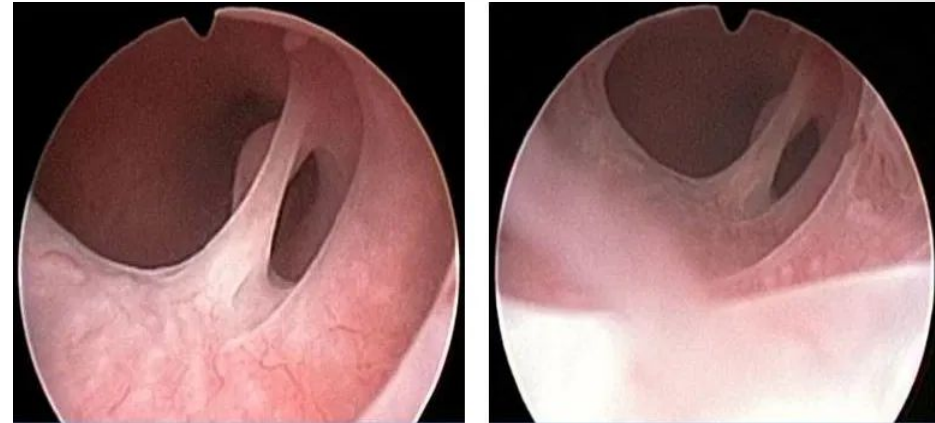
# Сравнение метропластики по Матье-Дюпарк с другими методами метропластики

- метропластика по Штрассману. Разрез производится по оси, соединяющий маточные трубы. Опасность их повреждения.
- Метропластика Джонса. Клиновидное иссечение участка матки между рогами с перегородкой. уменьшает объем полости.

- гистероскопическая метропластика
- в случае, если двурогость слабовыражена, и основная проблема в наличии перегородки данная операция становится операцией выбора. Так как менее инвазивна, период реабилитации короче и меньше процент осложнений.

# Возможные осложнения

- кровотечение в послеоперационном периоде.
- инфекционные осложнения;
- патологическое прикрепление плаценты при беременности.
- формирование внутриматочных синехий (спаек) и спаек в области интерстициального отдела маточных труб.
- необходимость родоразрешения путем операции кесарева сечения.



Ждем Вас и ваши вопросы у  
стенда секции гинекологии

Спасибо за внимание!

