



Расчет технико-экономических показателей горного участка

Выполнил студент

Гр. ОГР-20-11

Казаков Д.В.



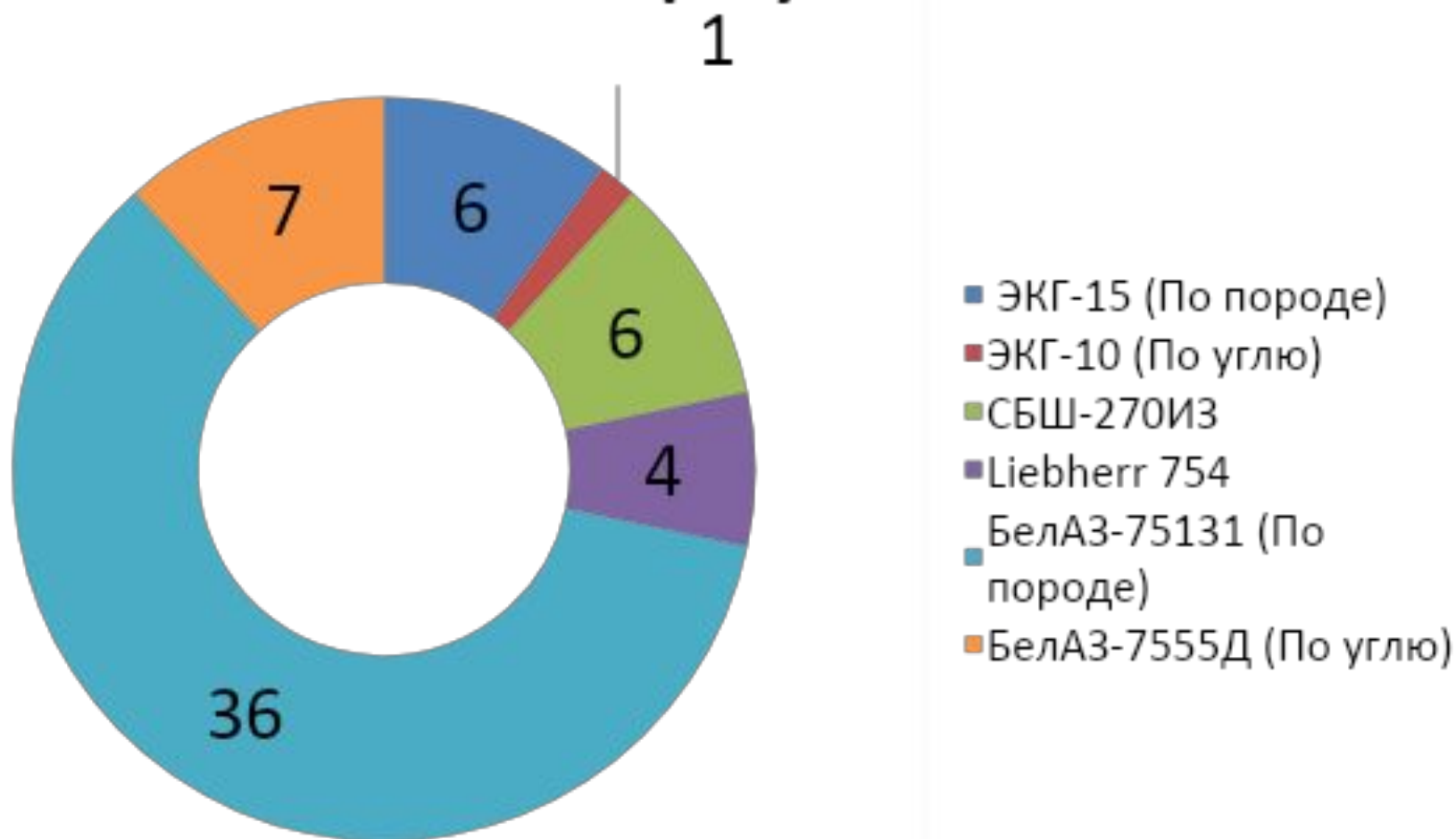




Кемеровский горнотехнический техникум

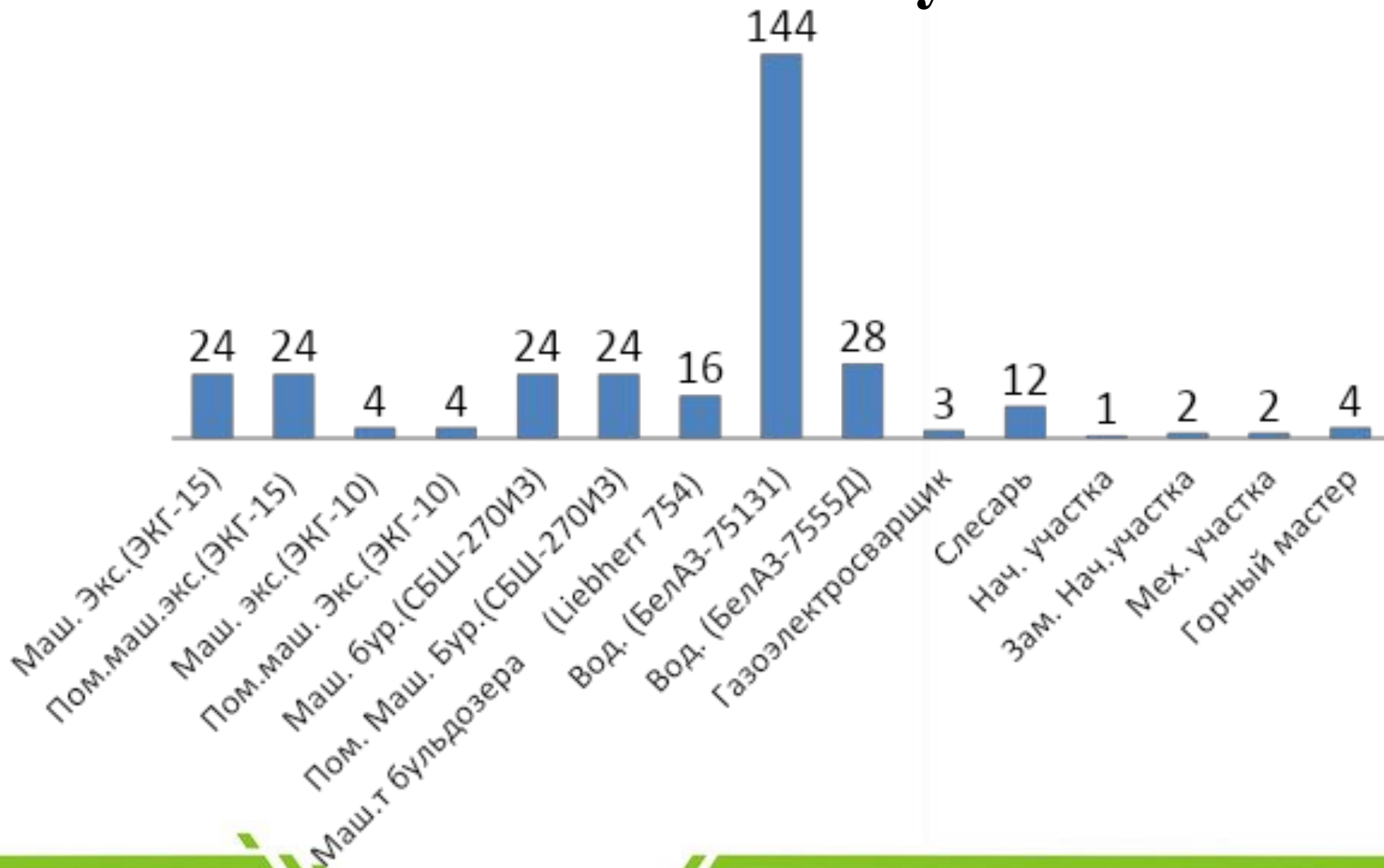


Рабочий парк участка





Рабочие и ИТР на участке



Затраты на оплату труда (руб.)

20 019 993

Общие

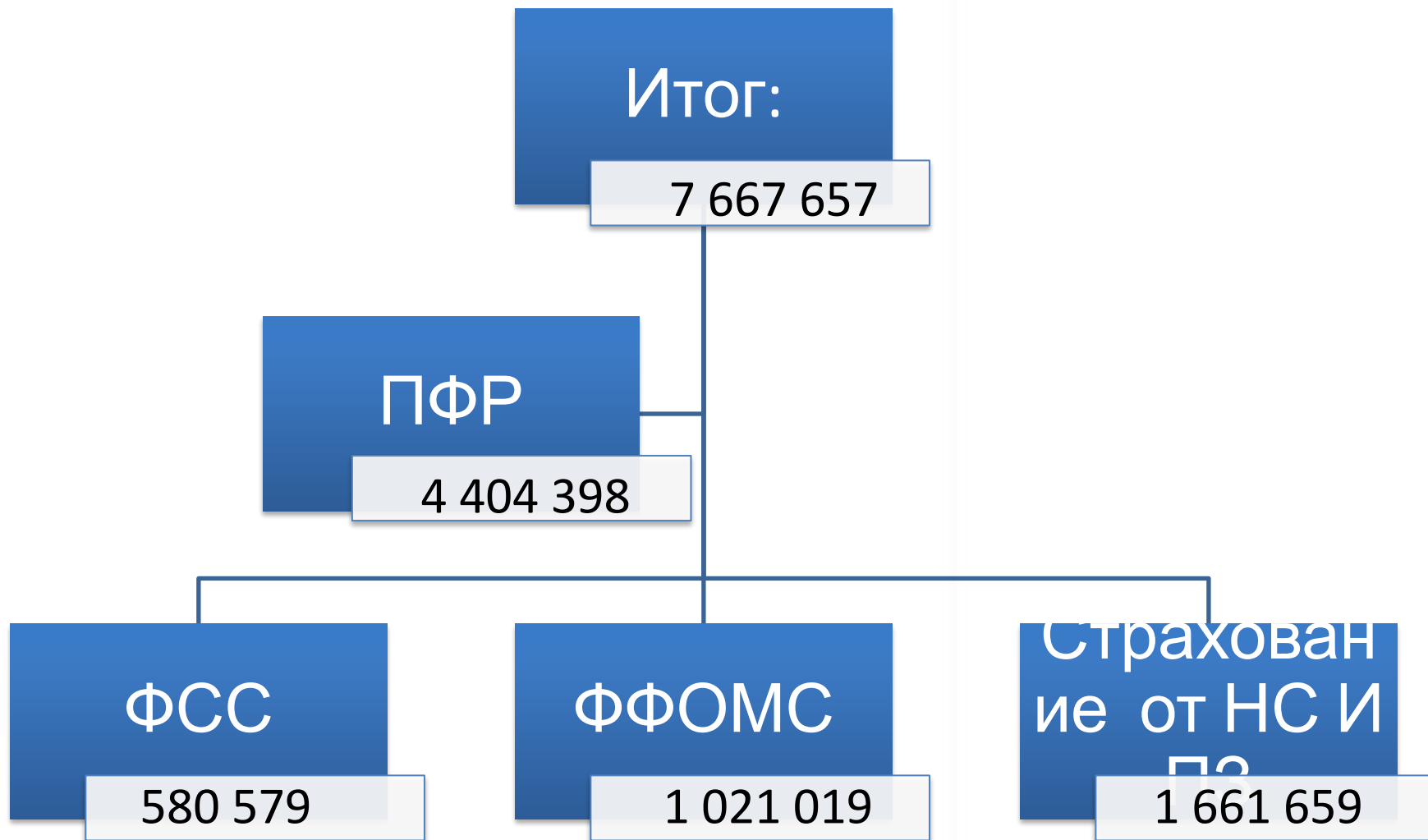
1 106 951

ИТР

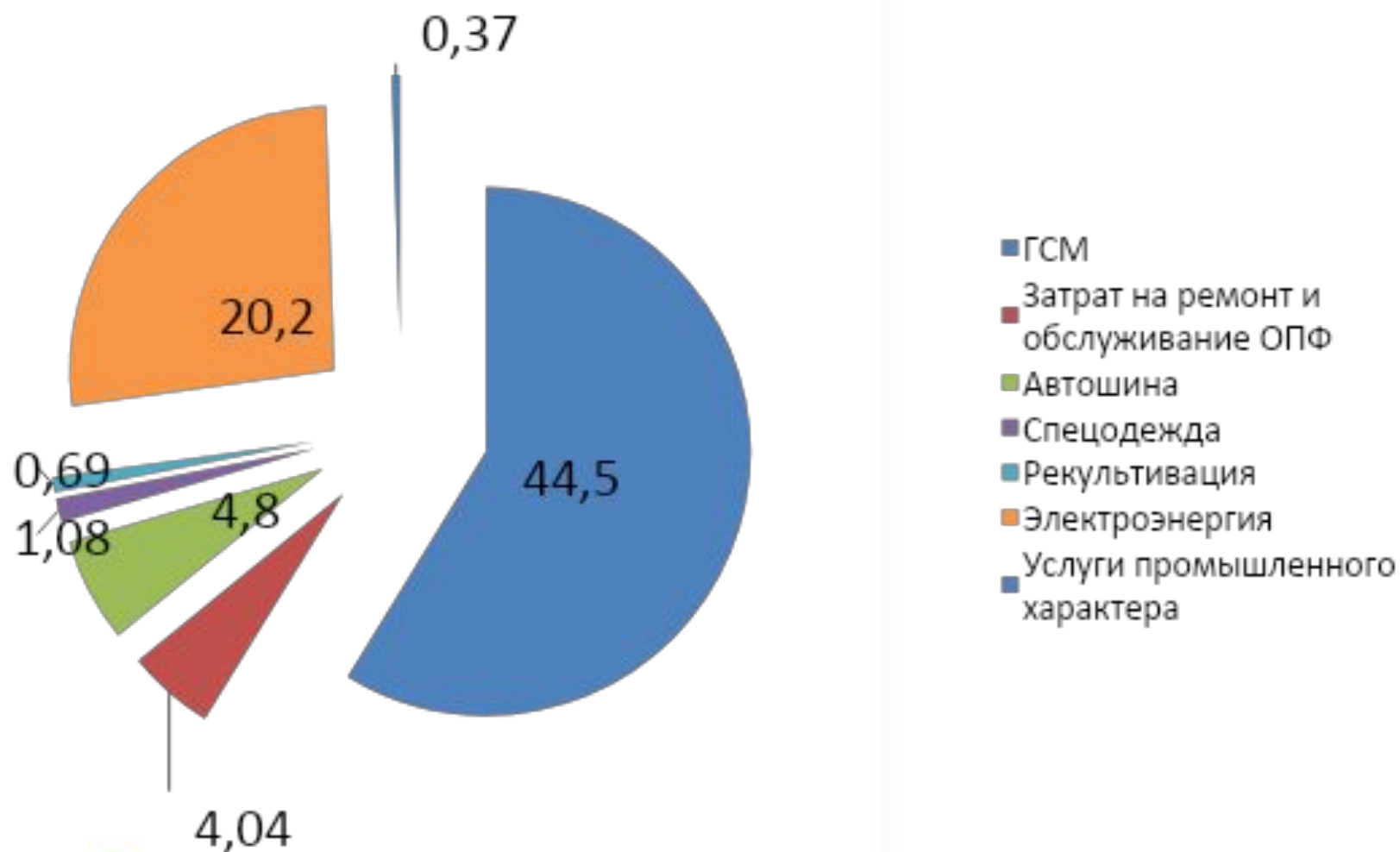
18 913 042

Рабочих

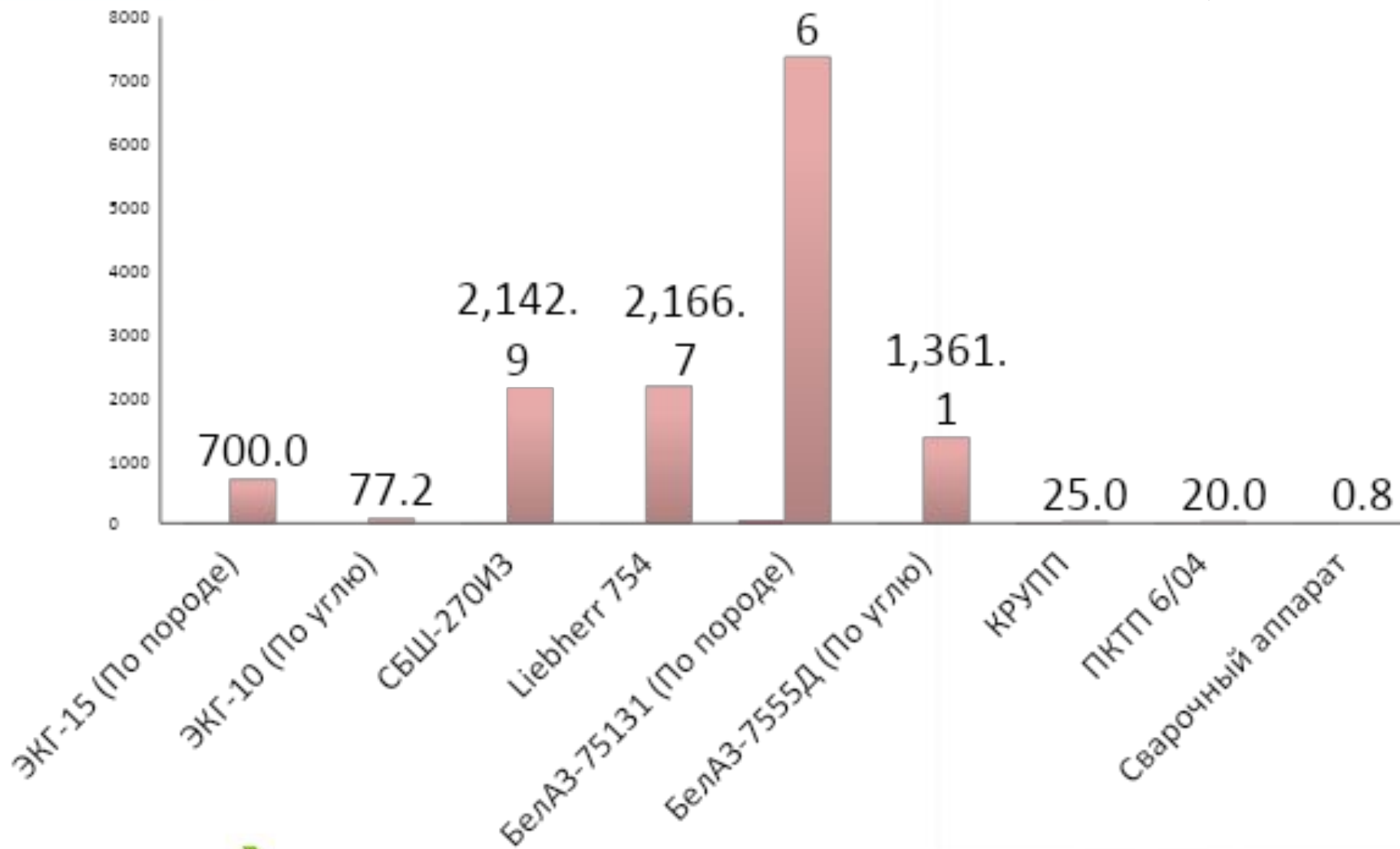
Виды начислений на оплату труда



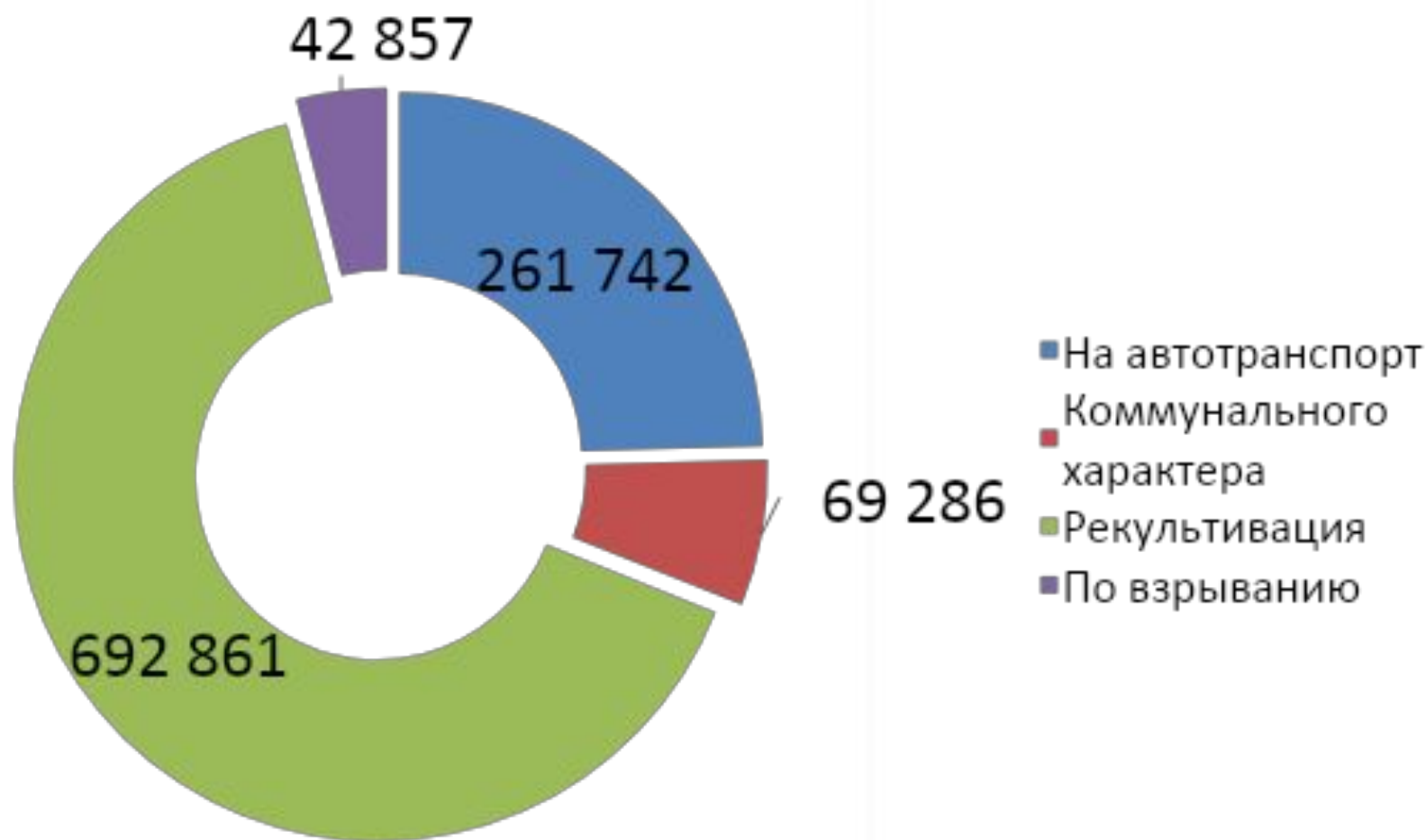
Материальные затраты (млн.руб.)



Затраты на амортизацию (тыс.руб.)



Затраты на услуги промышленного характера



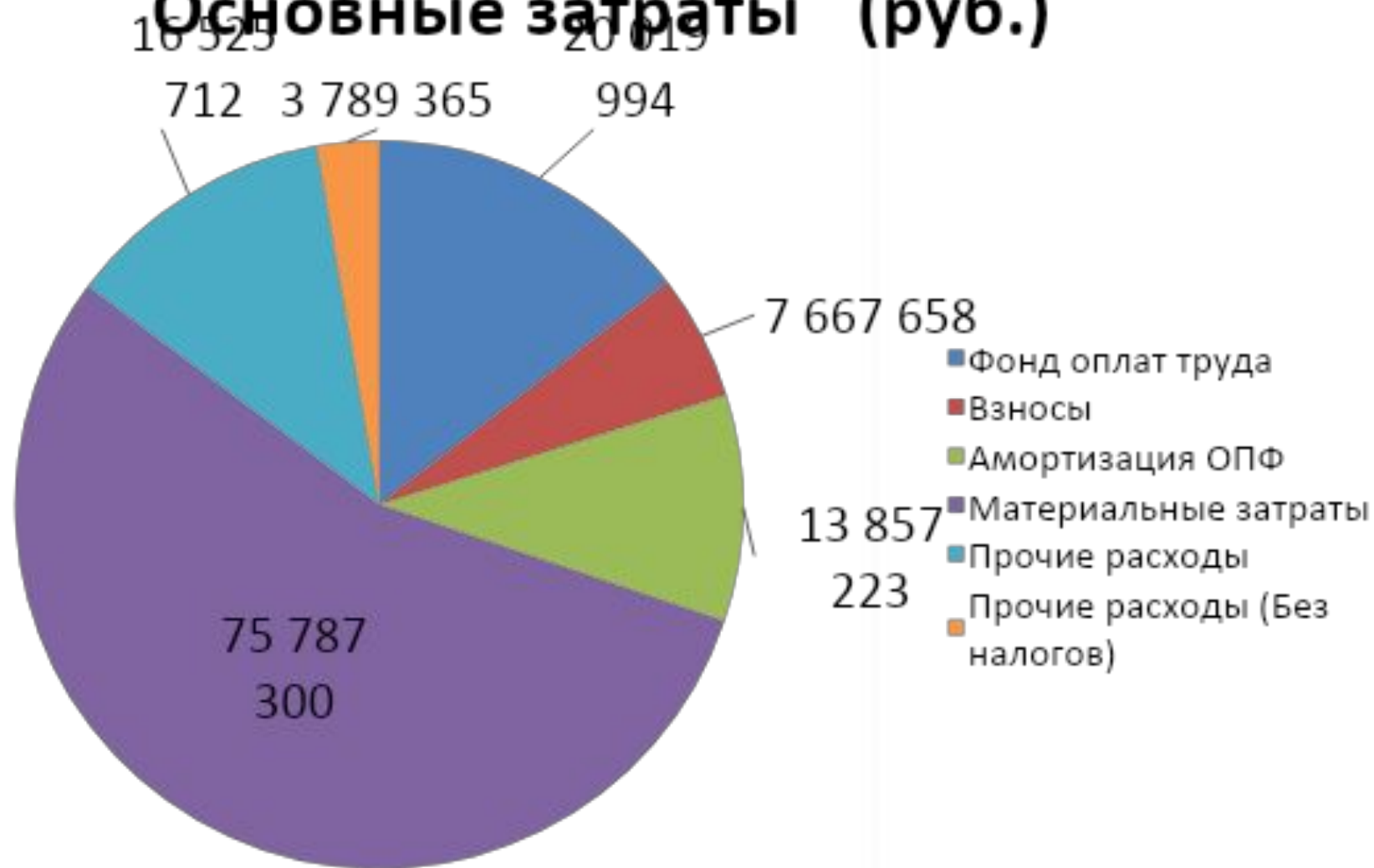


Прочие расходы

- 16 525 712
- 14 580 737

- 1 944 975

Основные затраты (руб.)





На данном участке
предприятия
стоимость одной
тонны угля
составила 602,67
(руб./т.)

Чистая прибыль
составила:
170 685 999 руб.