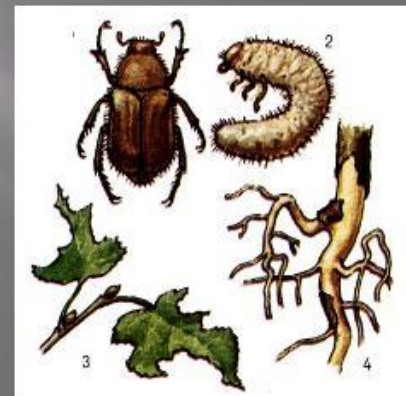




Мешканці ґрунту

МЕШКАНЦІ ҐРУНТУ

Мешканці ґрунту



Мешканці ґрунтів



- **Підземні мешканці**
- **Борсуки, лисиці та багато інших тварин риють нори, в яких ховаються від негоди і рятуються від ворогів. Ці ссавці чудово пристосовані до такого способу життя.**
- **Основні дані:**

Життя під землею

Більшість тварин, що мешкають під землею, оселяються в готових, залишених попередніми мешканцями норах. Однак більшість ссавців самі займаються облаштуванням власного житла. Вони сумлінно дбають про порядок і регулярно прибирають у своїй норі, змінюючи підстилку.

Кроти (рід *Taipa*) ведуть одиночне життя в лабіринті підземних коридорів, які можуть займати площу до 1 200 м². Під помітними ззовні кротовинами знаходяться вентиляційні шахти або велика камера, яка призначена для сну.

Борсуки живуть родинами. Типова борсукова нора сягає тридцяти метрів в діаметрі і має декілька виходів. Найбільш охоче борсук оселяється в тихих ділянках лісу з м'яким ґрунтом, але його можна зустріти і в степу або в напівпустинних районах. На деревах неподалік від його нори видно сліди від пазурів борсука - таким чином тварина чистить або гострить свої кігті.

Дикі кролики риють нори сильними передніми лапами. Вони здатні вибудувати великі галереї з численними приміщеннями, в яких може жити велика колонія цих тварин.

Сумчастий кріт, що мешкає на північному сході і на півдні Австралії, просувається під землею особливим чином - здається так, ніби тварина пливе. Кріт розрихлює землю перед собою, швидко працюючи міцними, загостреними кігтями третього і четвертого пальців передніх кінцівок. Потім кріт відсуває її головою і згрібає ґрунт під себе. Після цього, роблячи швидкі рухи всім тілом, кріт спритно просковзує у виритий отвір.

ЧИ ТОБІ ВІДОМО, ЩО...

- Іноді в частині борсукової нори оселяються лисиці. Борсук не переносить їхнього запаху, тому часто змушений залишати свою нору.



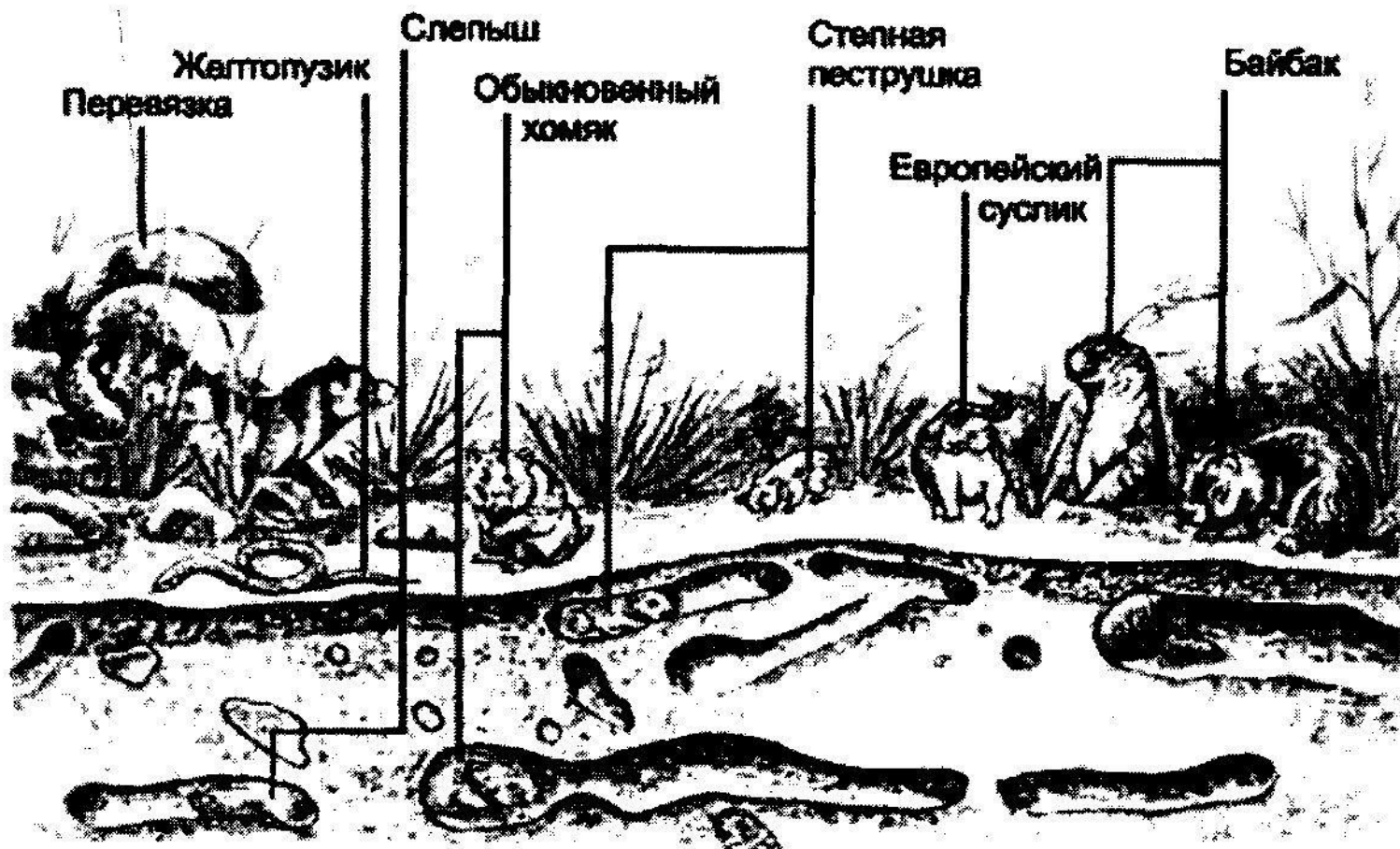
КРИТ У СВОЇЙ ОДИ



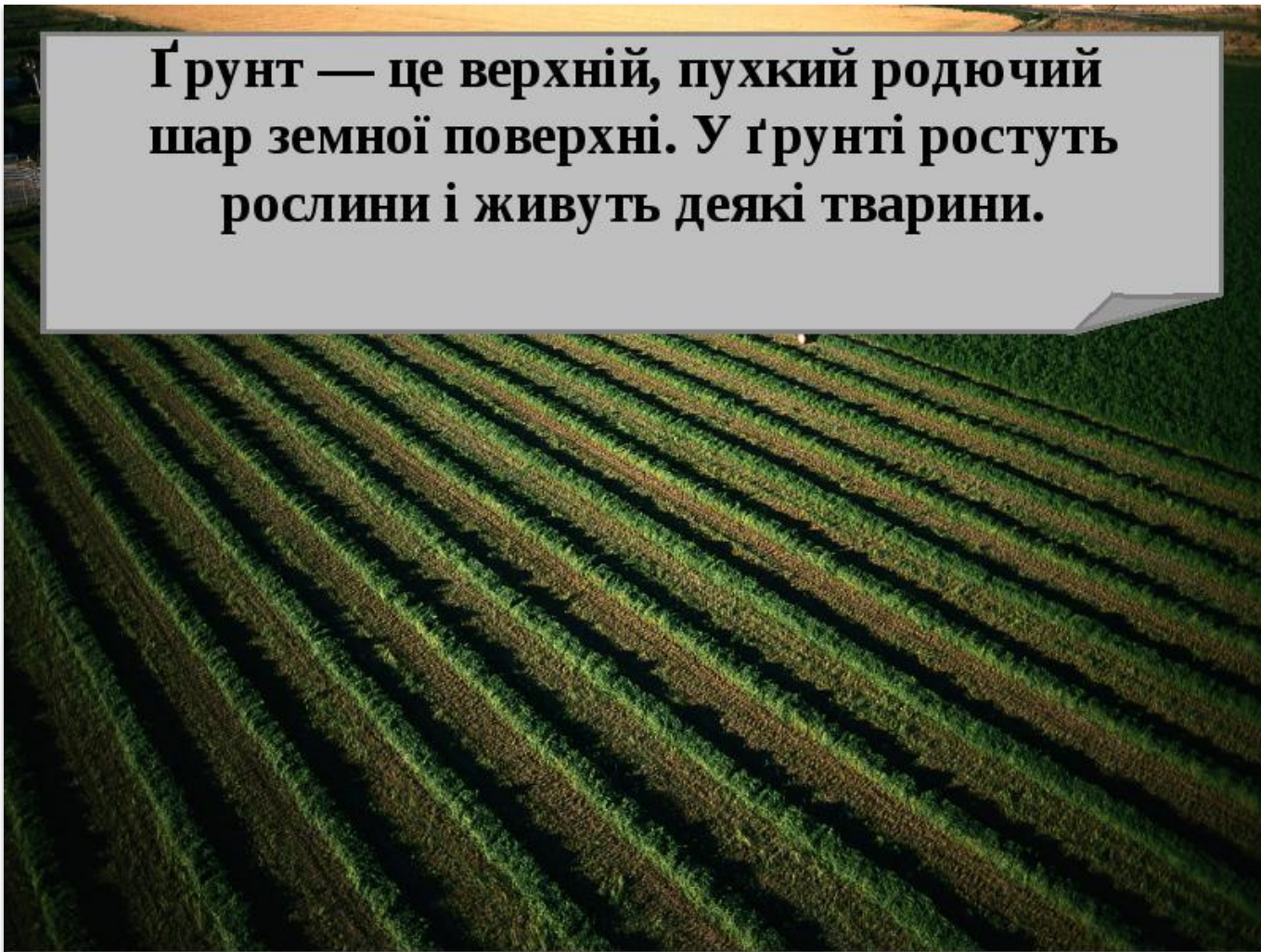


РОСЛИНКА ТА ЩО РОСТЕ В *ГРУНТІ*

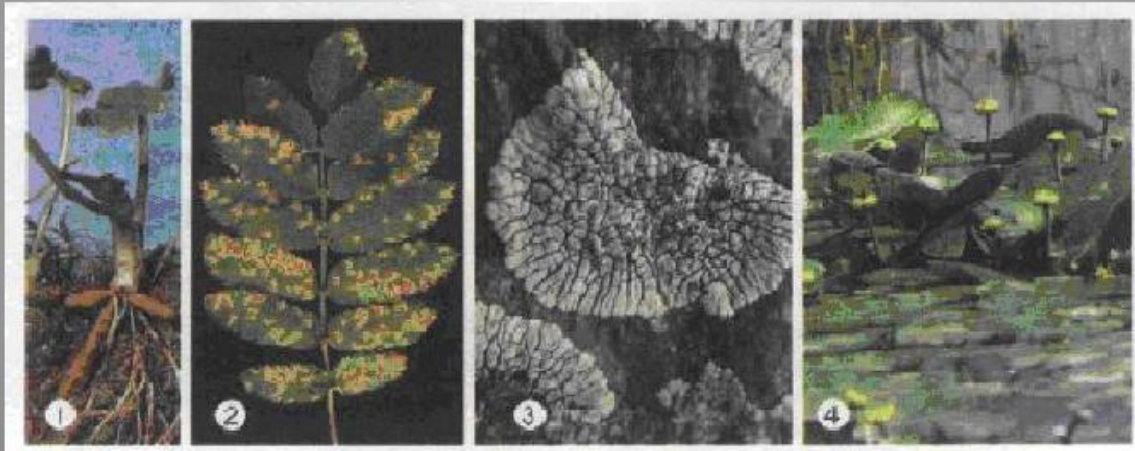




Ґрунт — це верхній, пухкий родючий шар земної поверхні. У ґрунті ростуть рослини і живуть деякі тварини.



Середовища життя організмів



- Середовища життя організмів: 1 - ґрунт; 2 - інші живі організми; 3 - наземно-повітряне; 4 - водне



Ґрунт

- Є середовищем життя рослин, з якого вони беруть воду і мінеральні речовини для живлення.

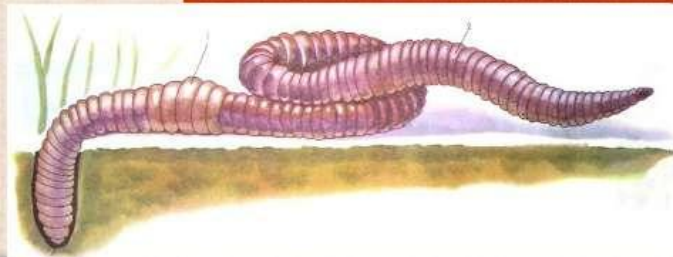


Рослини за допомогою коренів вбирають із ґрунту розчин мінеральних солей, які необхідні їм для росту і розвитку.



Ґрунт.

- Ґрунт як середовище проживання — це верхній шар суші, утворений мінеральними частинками, переробленими діяльністю ґрунтових мешканців.
- Це важливий і дуже складний компонент біосфери, тісно пов'язаний з її іншими частинами.



Грунтове середовище



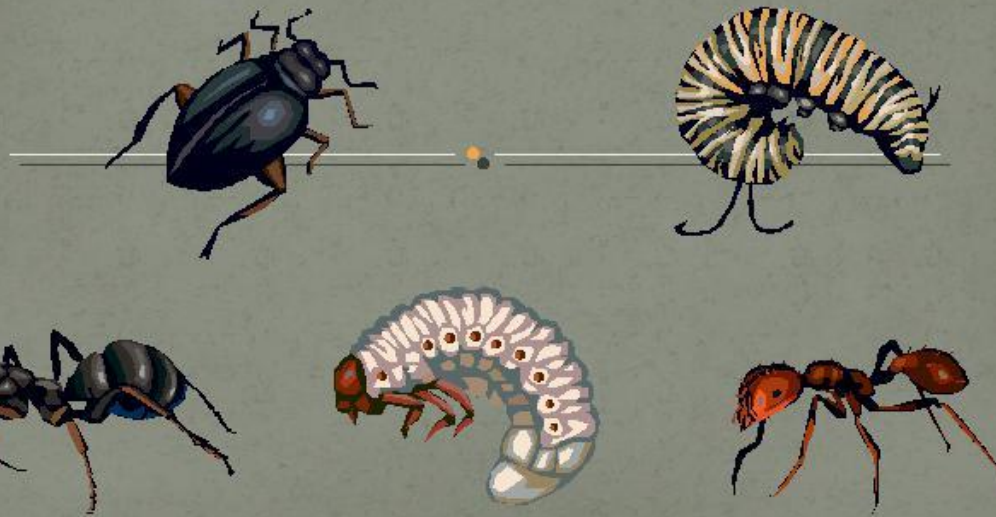
У ґрунті мешкає безліч кліщів. Одні з них живляться мертвими органічними залишками, інші полюють на дрібніші безхребетні тварини.



- Життя ґрунту надзвичайно різноманітне.
- Деякі організми проводять у ґрунті все життя, інші — частину життя.
- Ґрунт відіграє величезну роль у житті рослин.
- Умови життя в ґрунті багато в чому визначаються кліматичними факторами, найважливішим серед яких є температура.



Ґрунт є домівкою для
багатьох тварин: для
комах та їх личинок



Грунтове середовище



РИЮЧІ ССАВЦІ: 1 - сліпиш; 2 - цокор; 3 - кріт.



□ *АВТОР-ГЛАДИШЕВСЬКИЙ ІВАН*

□ *УЧЕНЬ-5А КЛАСУ*

□



□ ДЯКУЮ

□

ЗА

□

УВАГУ.

