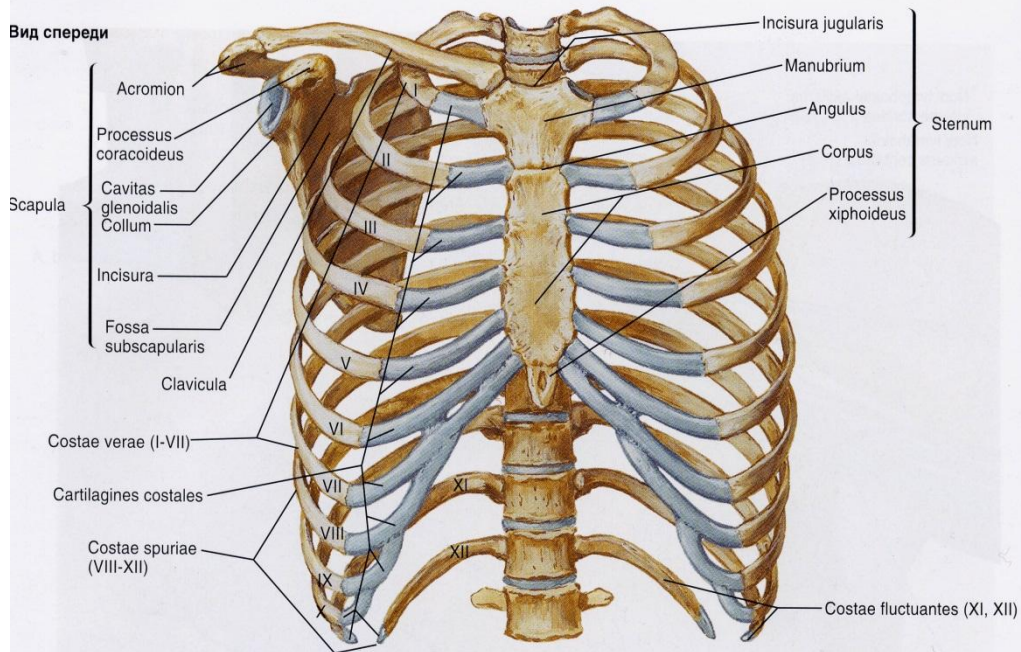
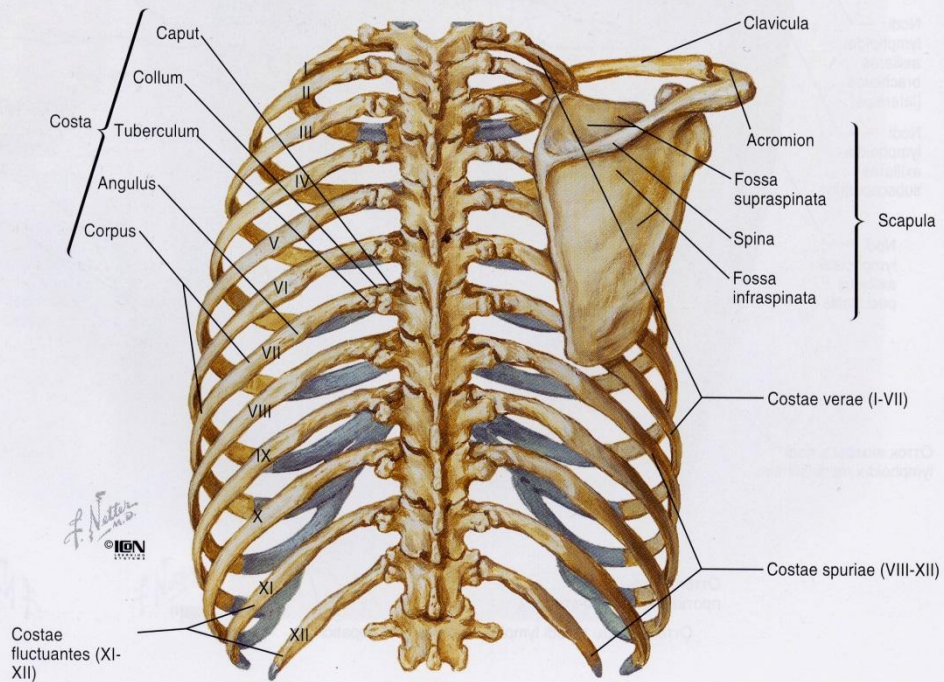


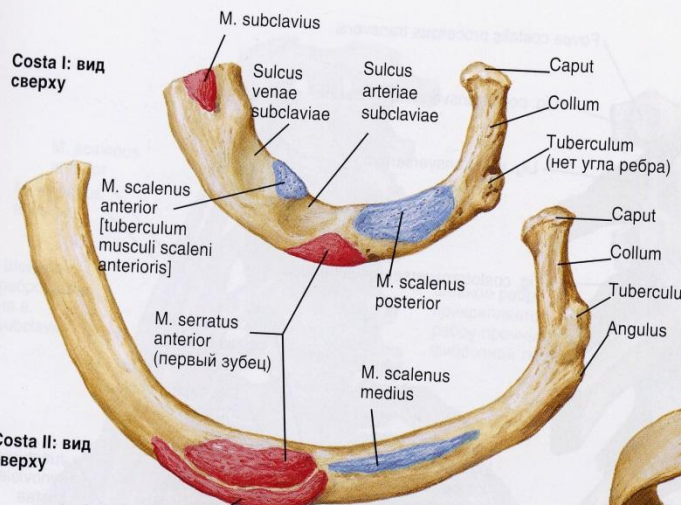
**ГРУДЬ**

**Вид спереди**



**Вид сзади**



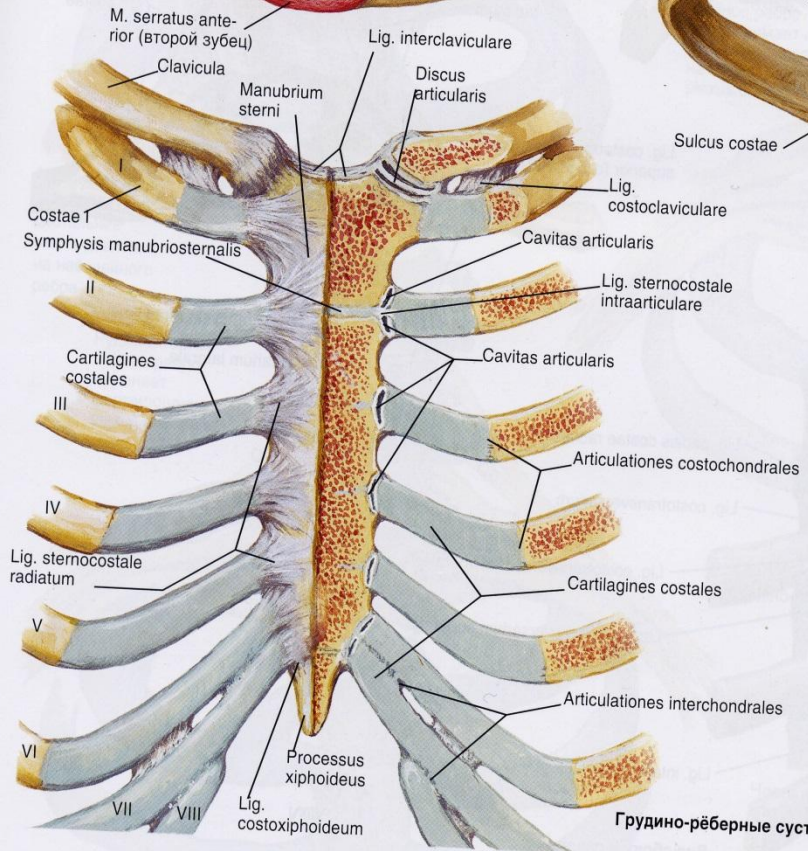
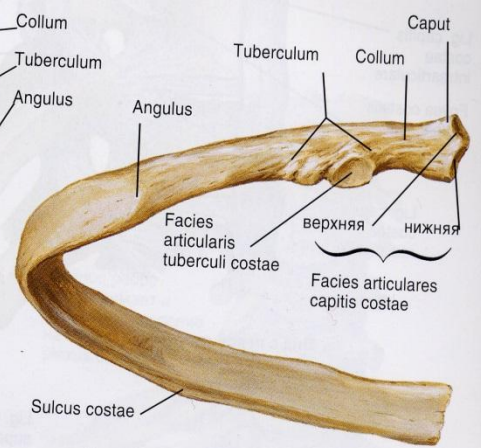


**Прикрепления мышц**

■ Точка начала (origo)

■ Точка прикрепления (insertio)

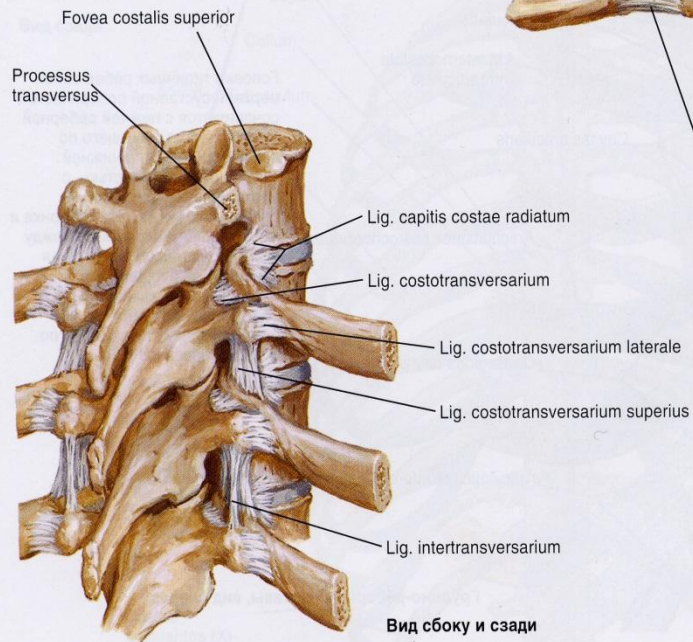
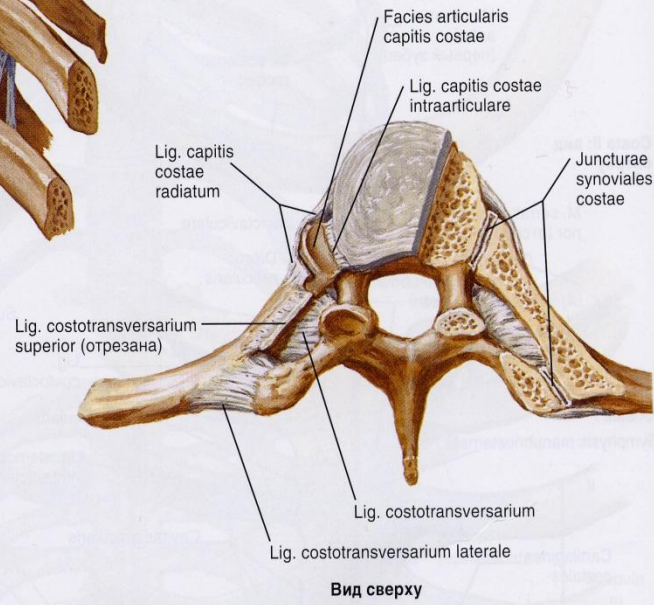
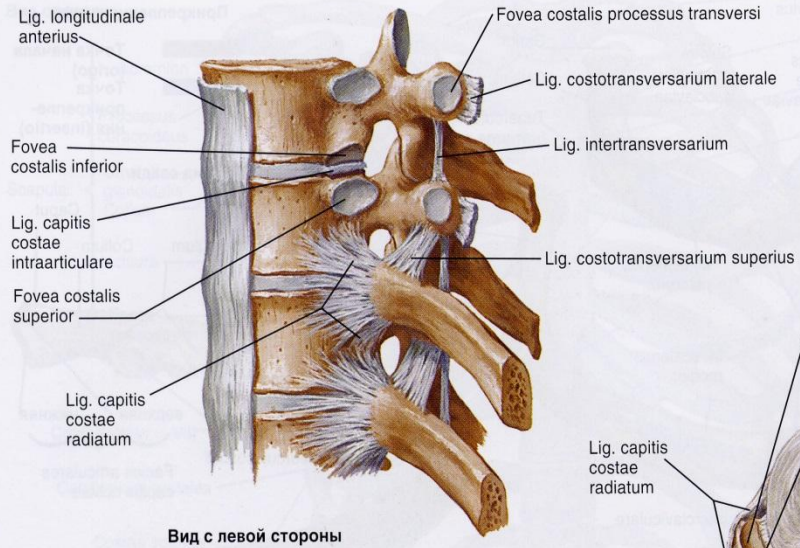
**Costae III-X: вид сзади**

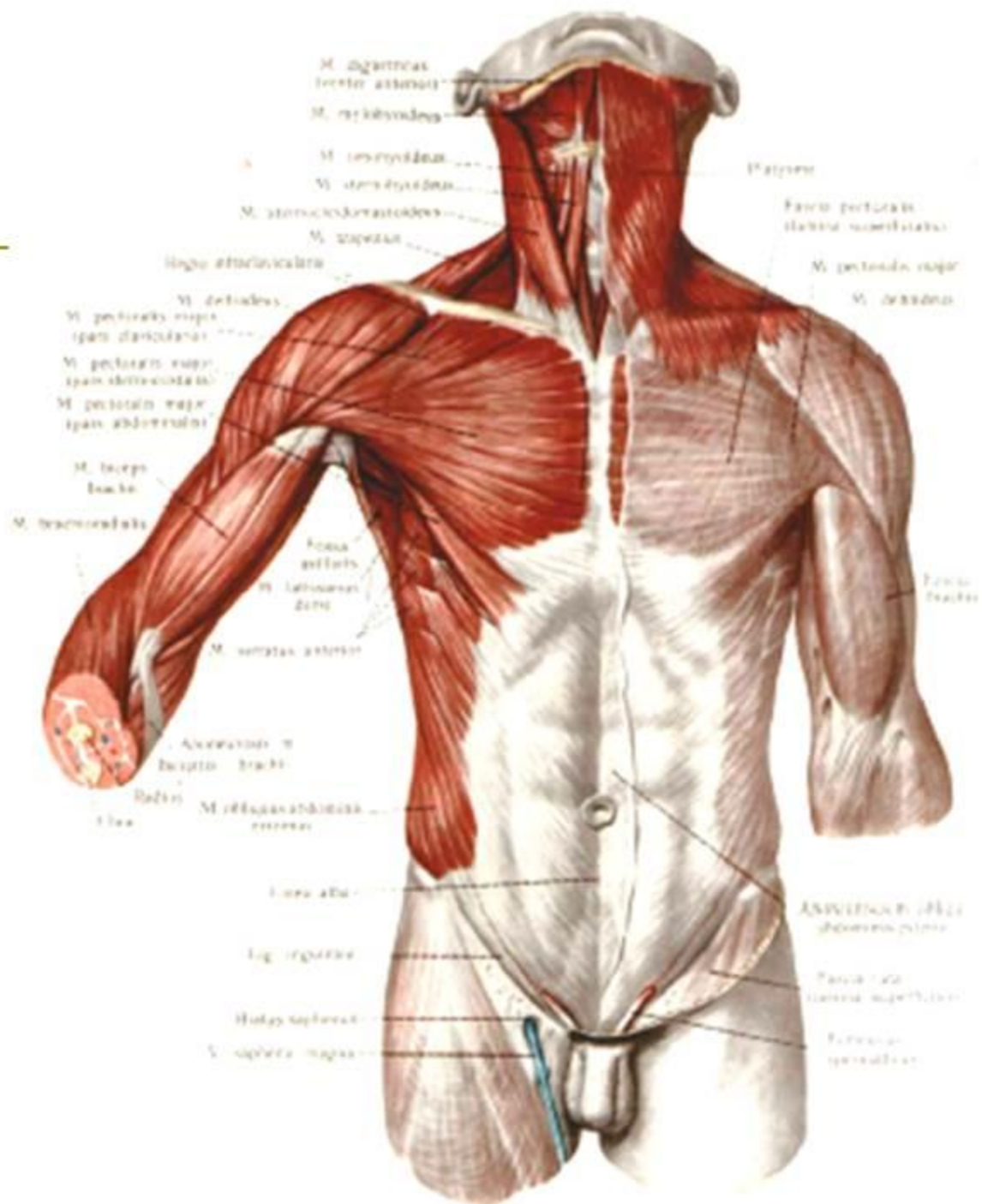


Головки типичных рёбер своей верхней суставной поверхностью сочленяются с нижней рёберной ямкой соответствующего по номеру позвонка, а нижней суставной поверхностью - с верхней рёберной ямкой следующего по номеру позвонка и межпозвоночным диском между этими позвонками. Суставная поверхность бугорка ребра сочленяется с суставной поверхностью поперечного отростка соответствующего по номеру позвонка.

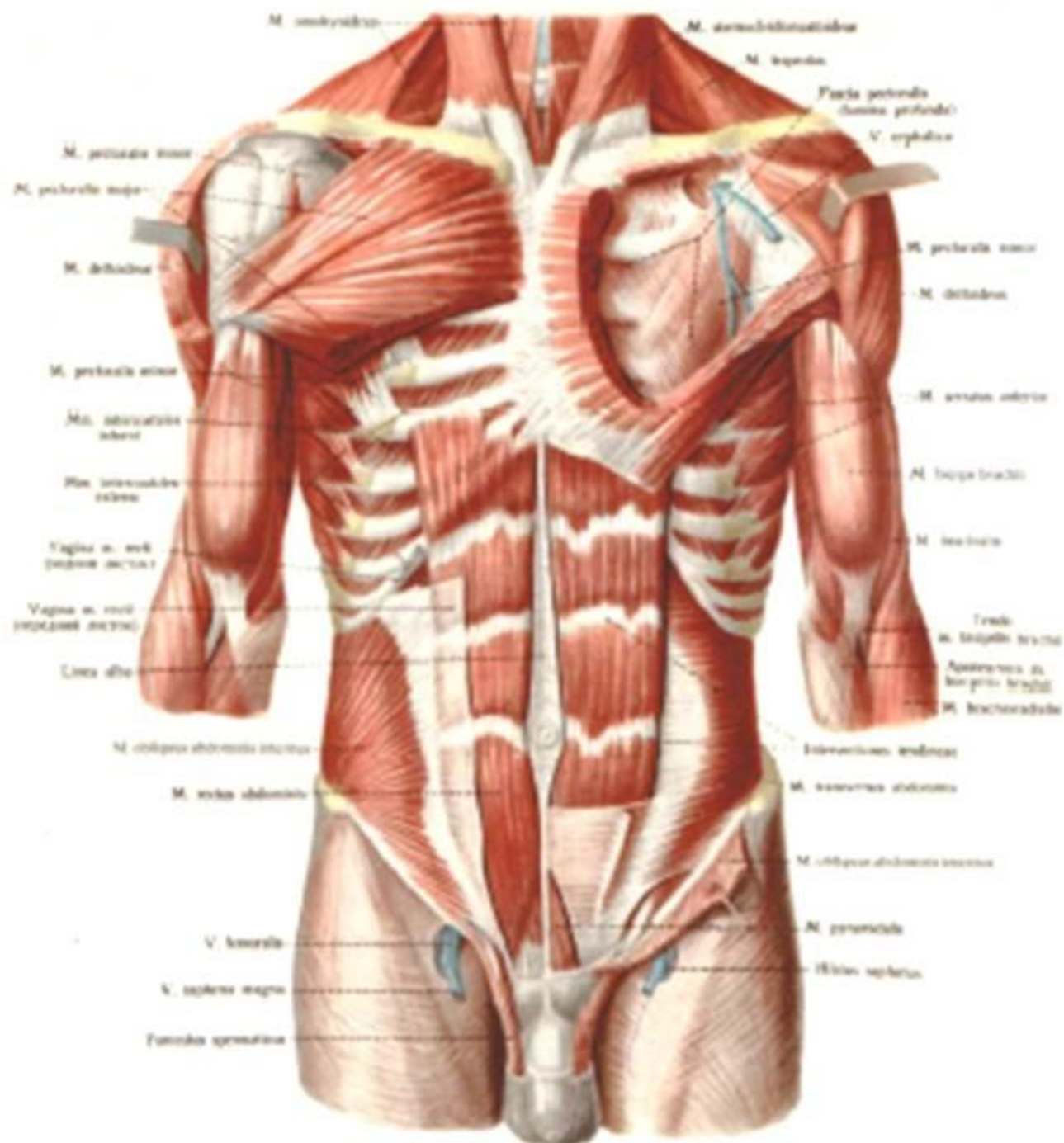
**Грудино-рёберные суставы, вид спереди**

*F. Netter M.D.*  
© I.B.N. 1997



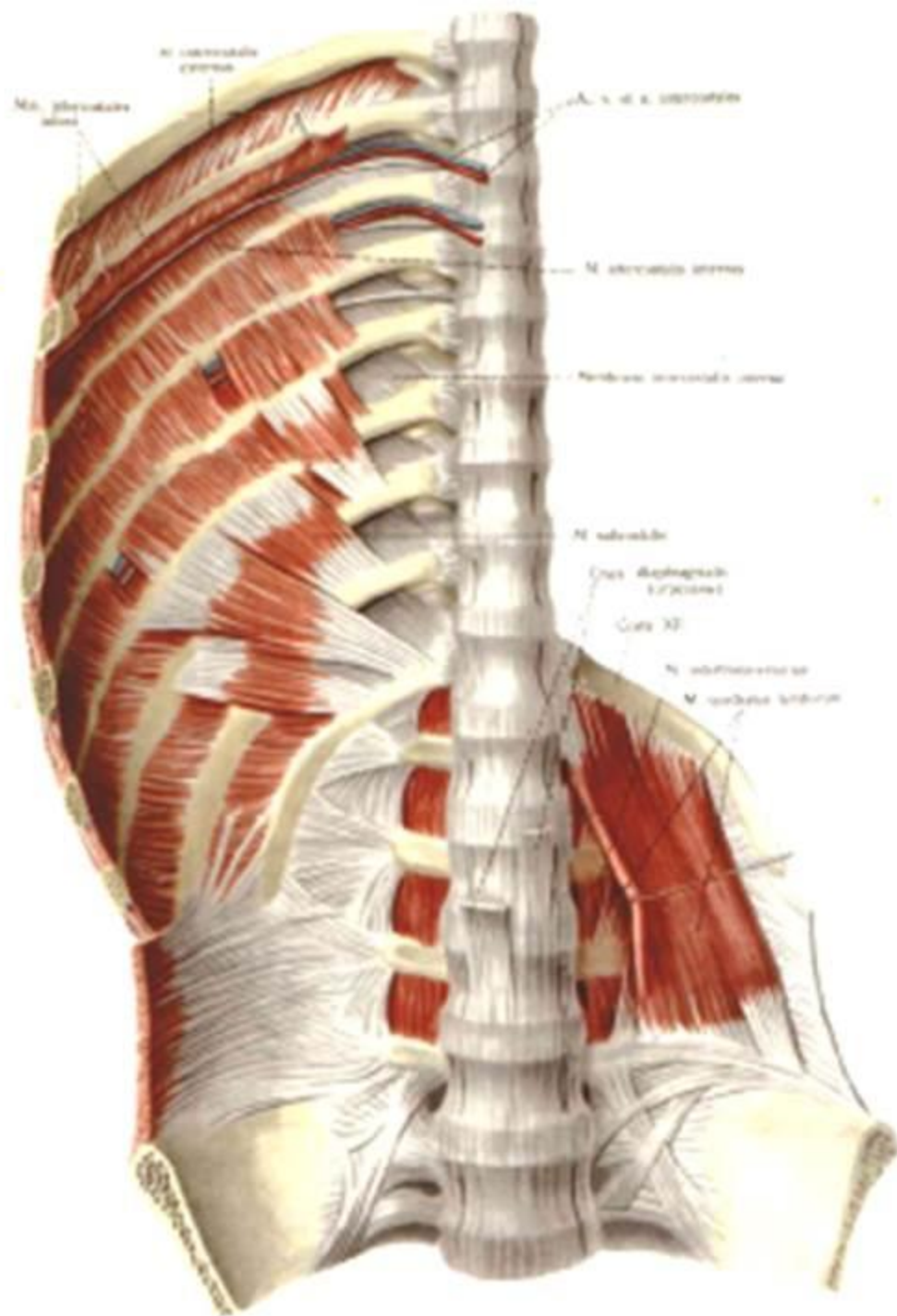


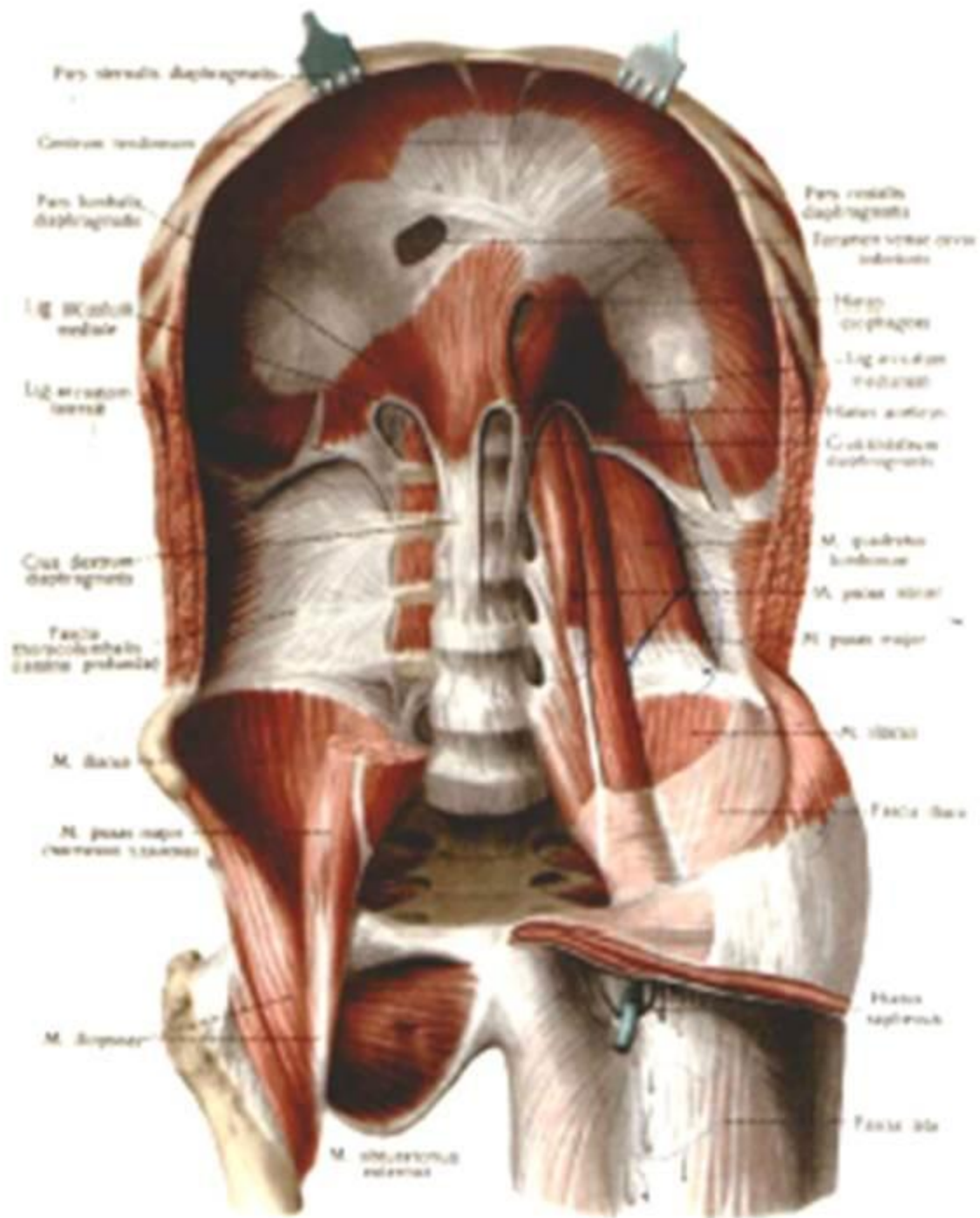


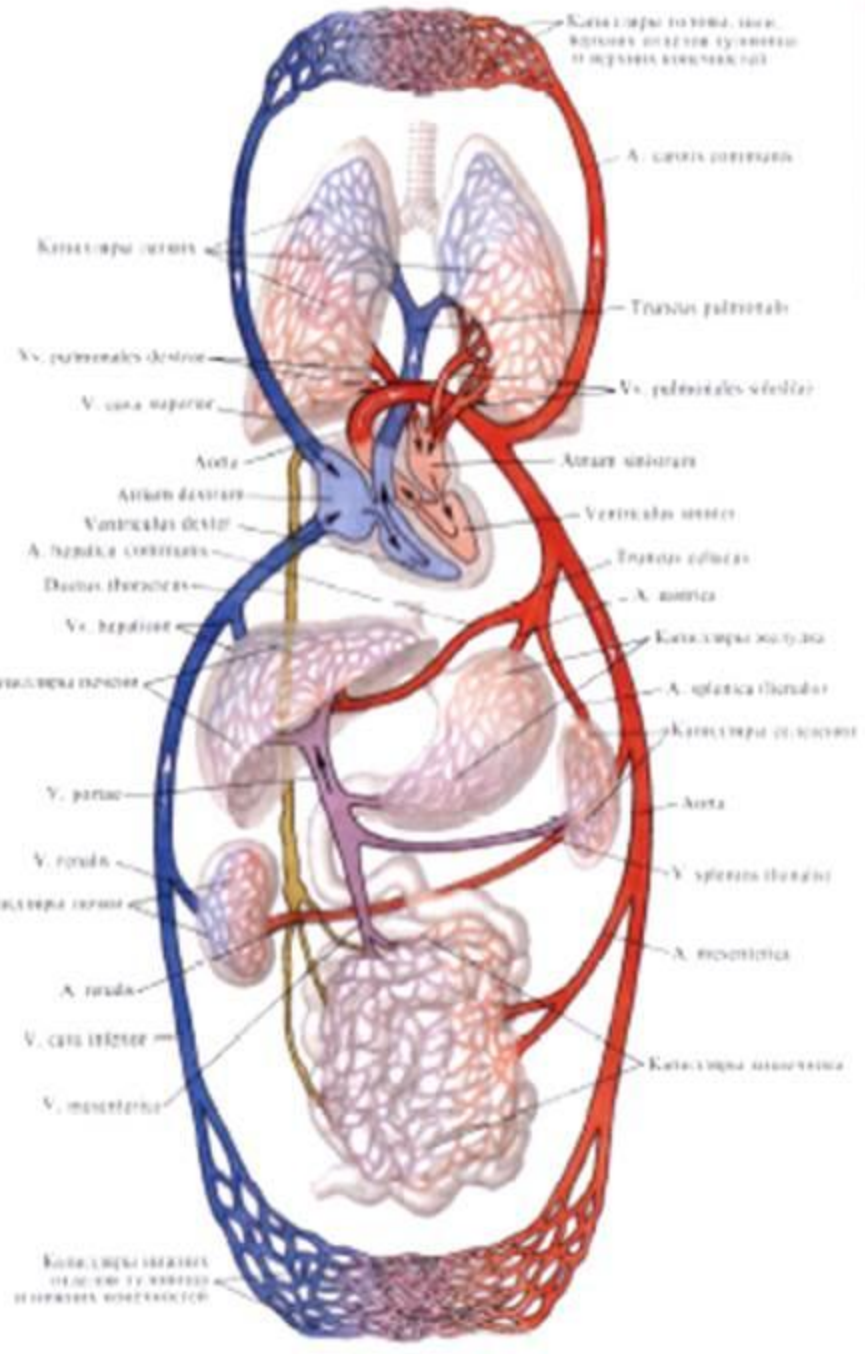
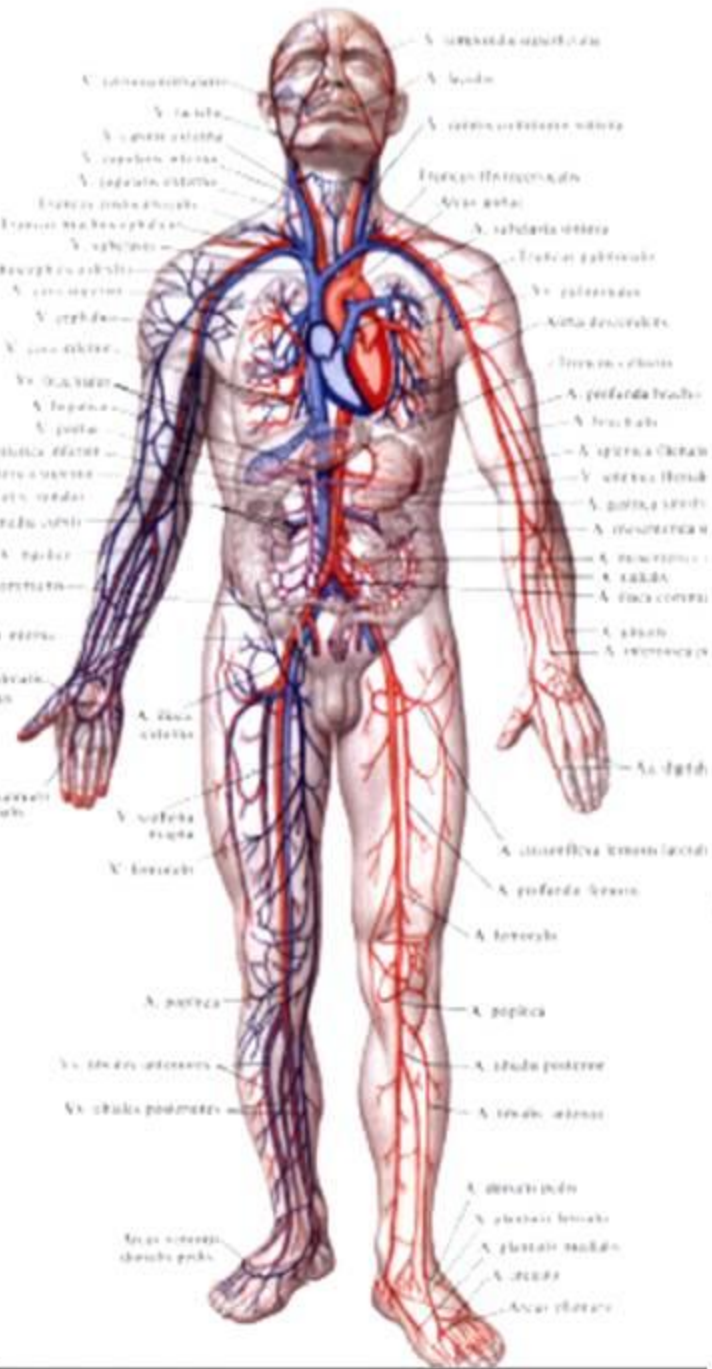


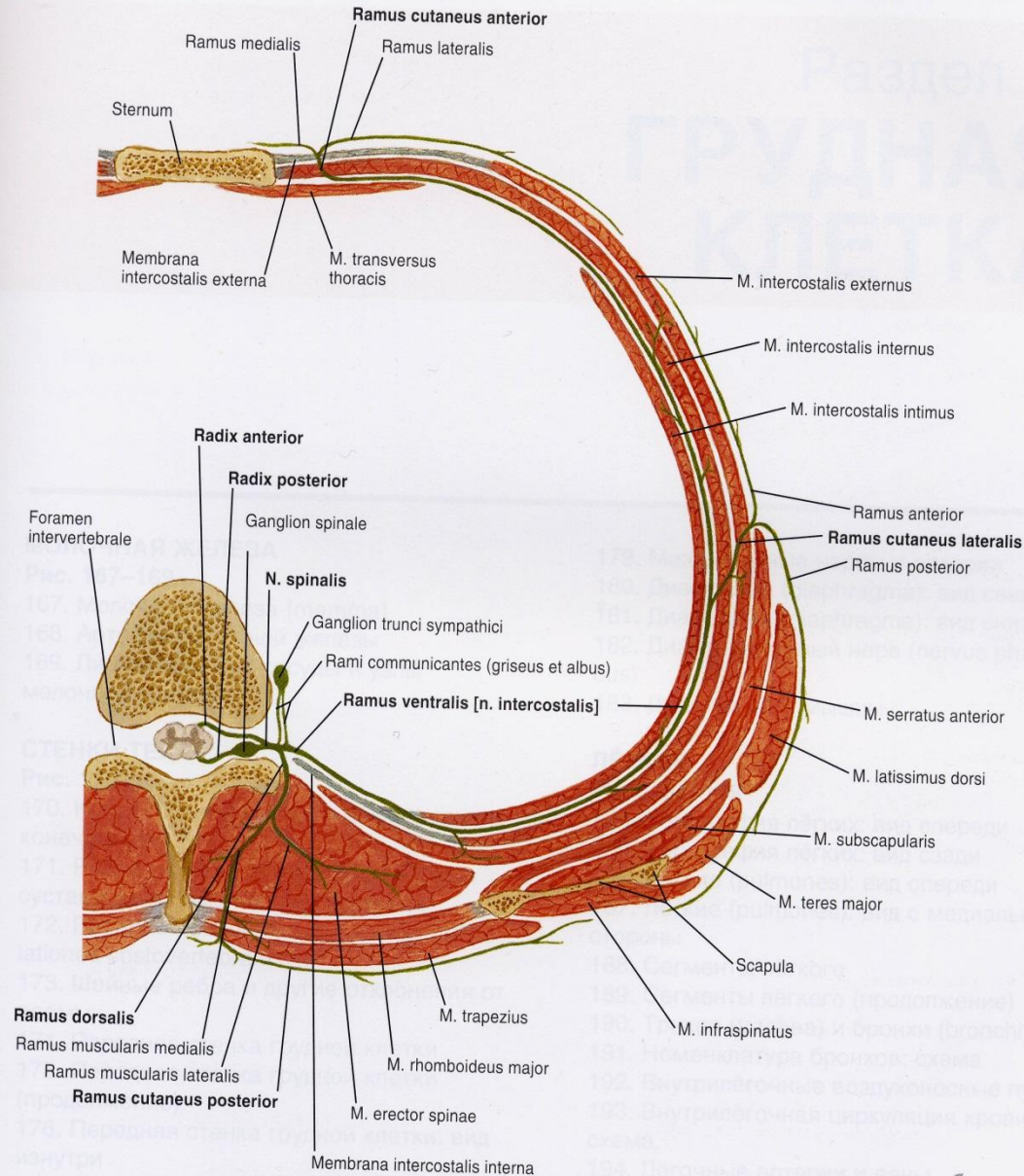




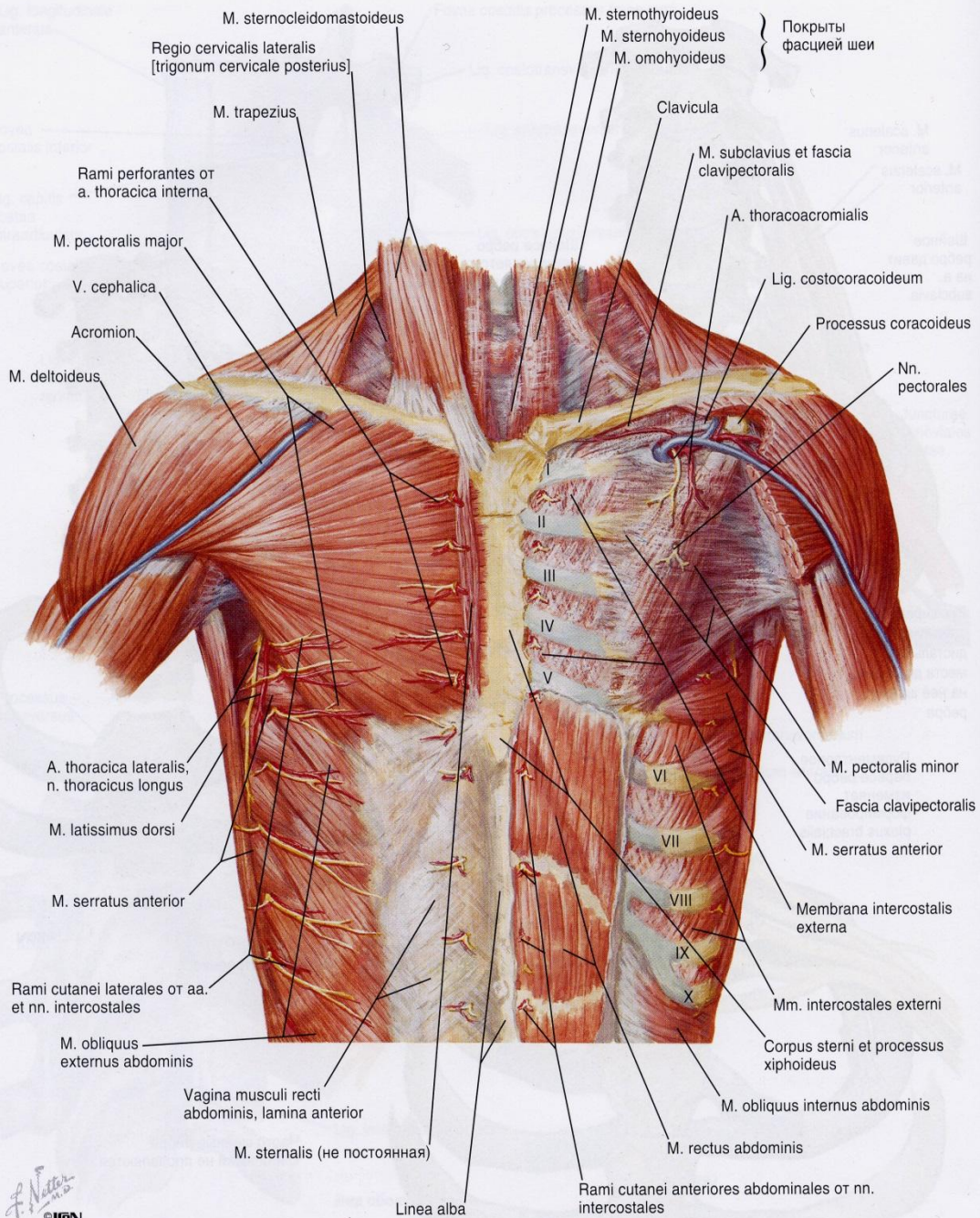


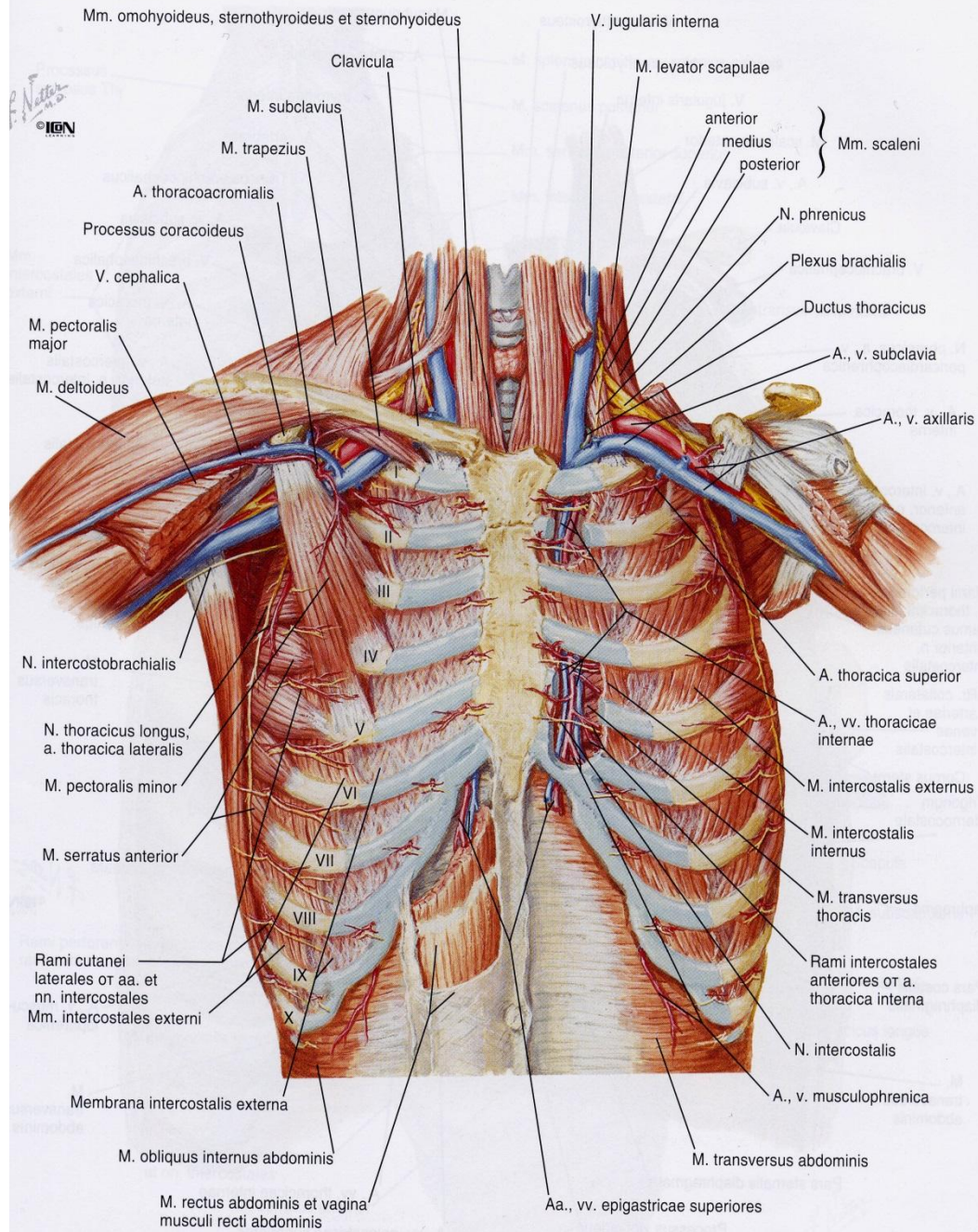






В нижних отделах груди *rr. laterales* задних ветвей спинномозговых нервов длиннее и содержат кожные и мышечные ветви; *rr. mediales* задних ветвей короче и содержат только мышечные ветви.





Mm. omohyoideus, sternothyroideus et sternohyoideus

V. jugularis interna

Clavicula

M. levator scapulae

M. subclavius

anterior  
medius  
posterior } Mm. scaleni

M. trapezius

A. thoracoacromialis

Processus coracoideus

N. phrenicus

V. cephalica

Plexus brachialis

M. pectoralis major

Ductus thoracicus

M. deltoideus

A., v. subclavia

A., v. axillaris

N. intercostobrachialis

A. thoracica superior

N. thoracicus longus,  
a. thoracica lateralis

A., vv. thoracicae internae

M. pectoralis minor

M. intercostalis externus

M. serratus anterior

M. intercostalis internus

Rami cutanei laterales or aa. et nn. intercostales

M. transversus thoracis

Mm. intercostales externi

Rami intercostales anteriores or a. thoracica interna

Membrana intercostalis externa

N. intercostalis

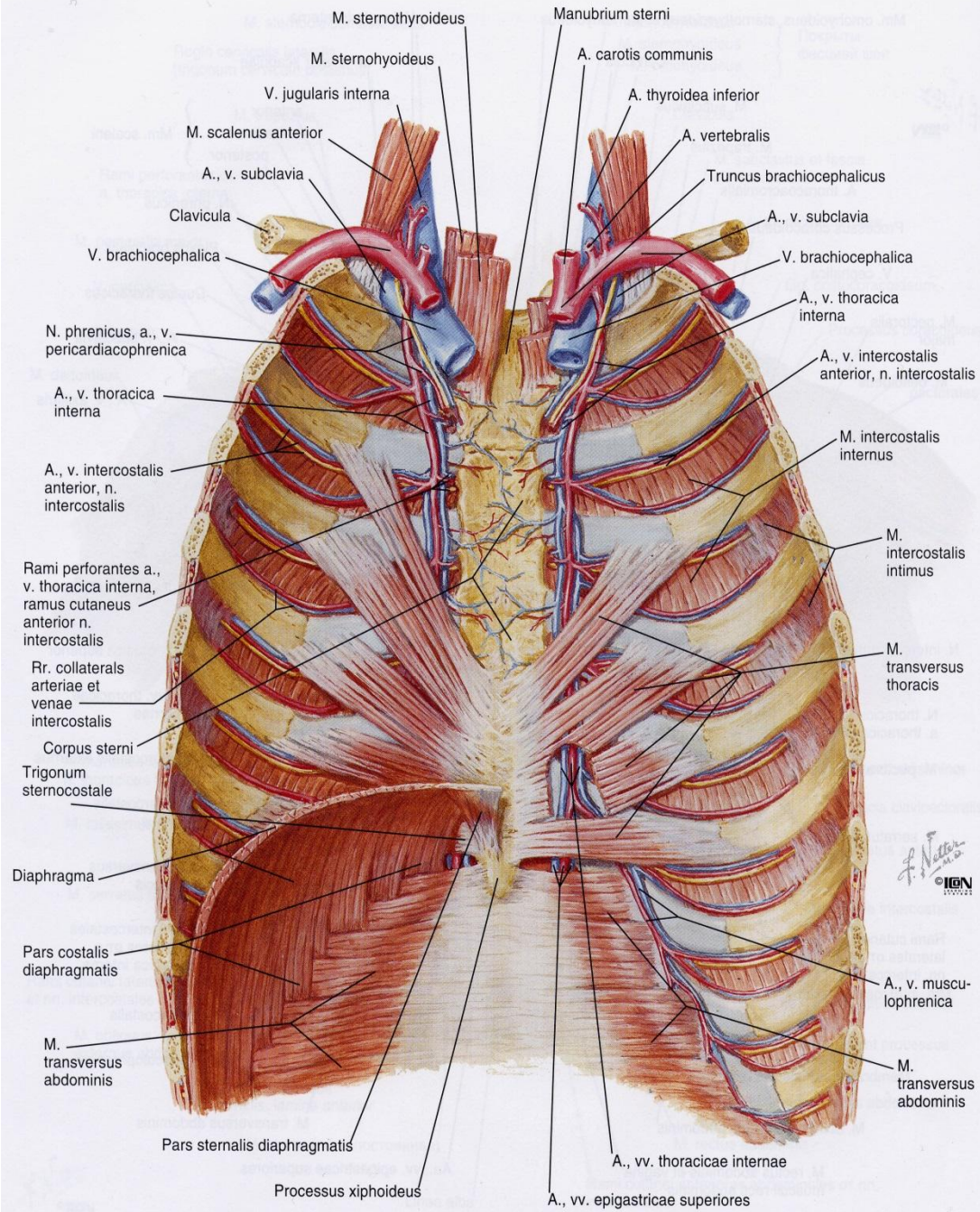
M. obliquus internus abdominis

A., v. musculophrenica

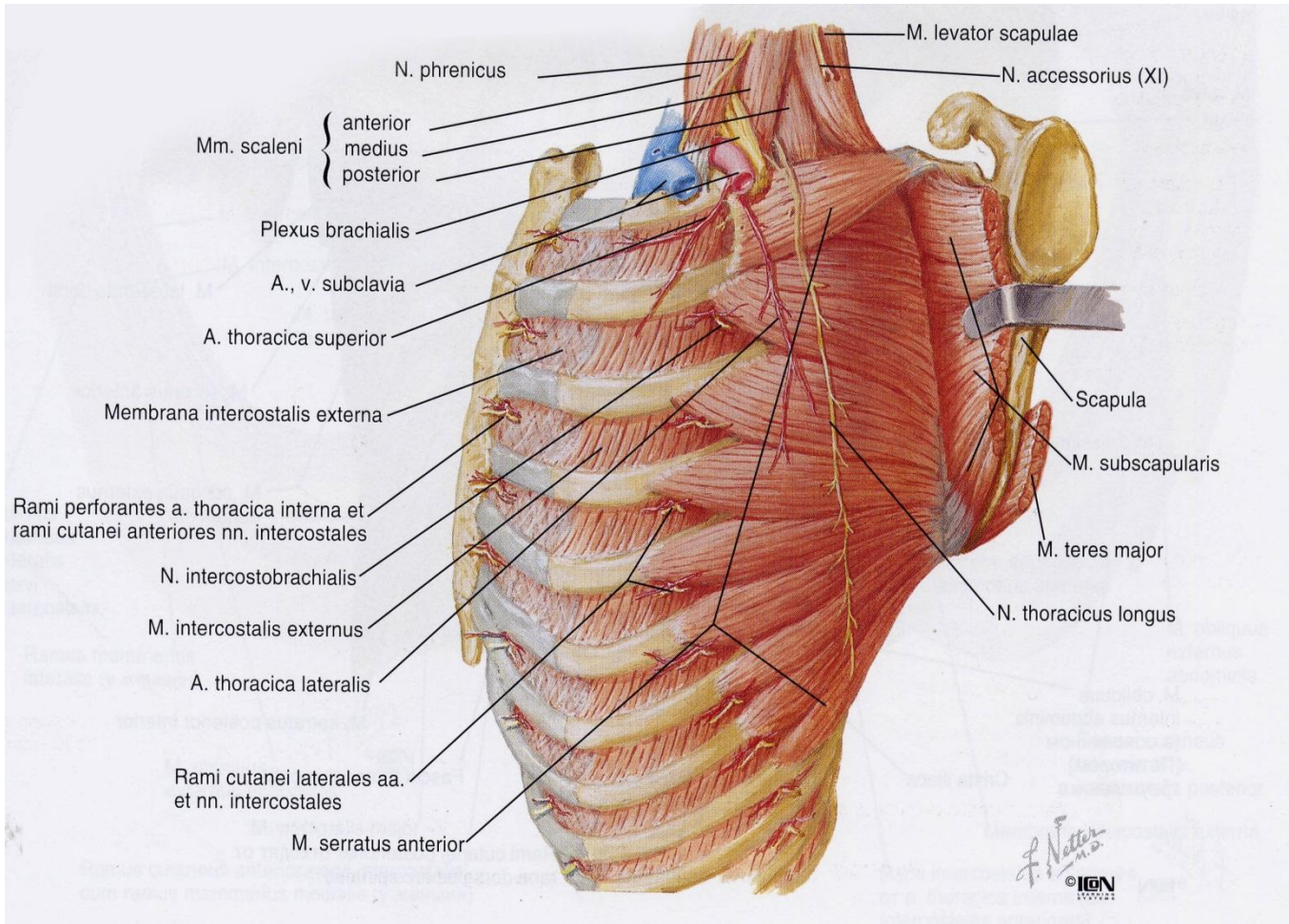
M. rectus abdominis et vagina musculi recti abdominis

M. transversus abdominis

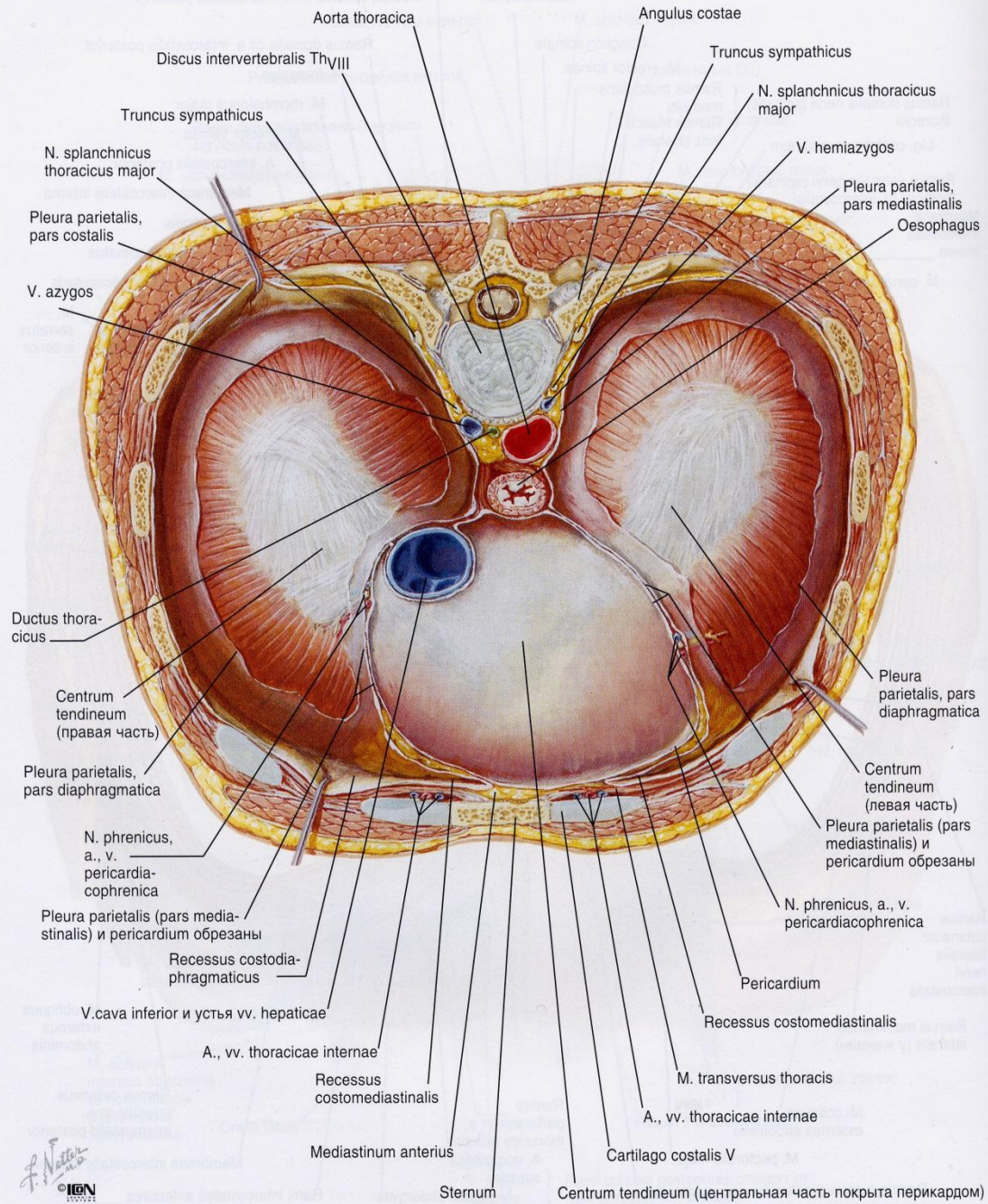
Aa., vv. epigastricae superiores

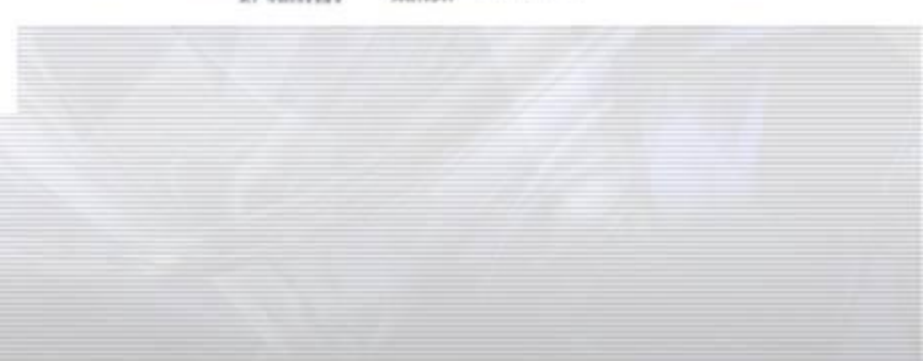
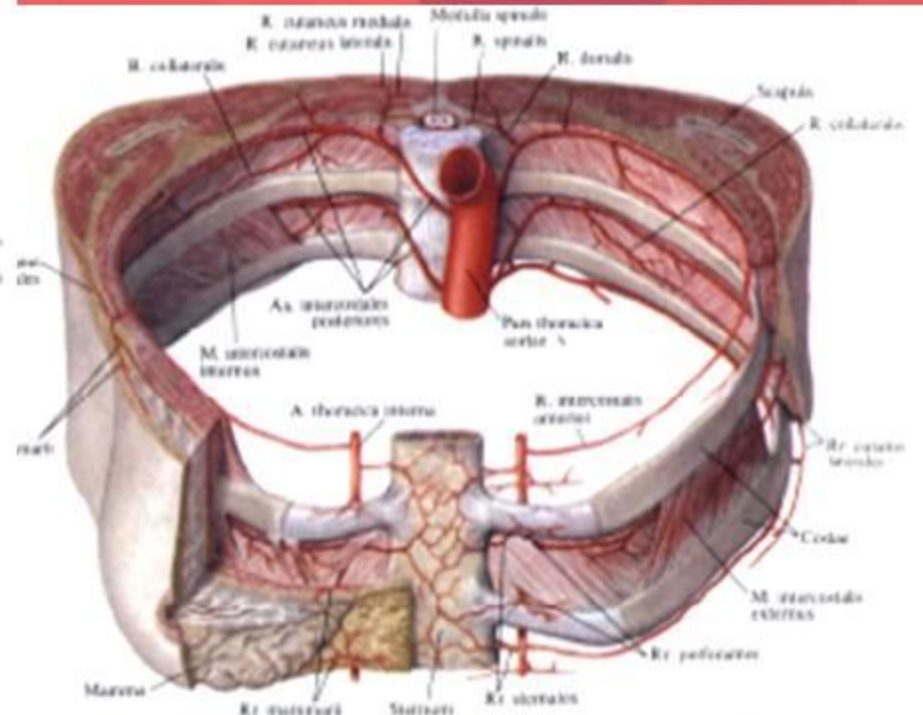
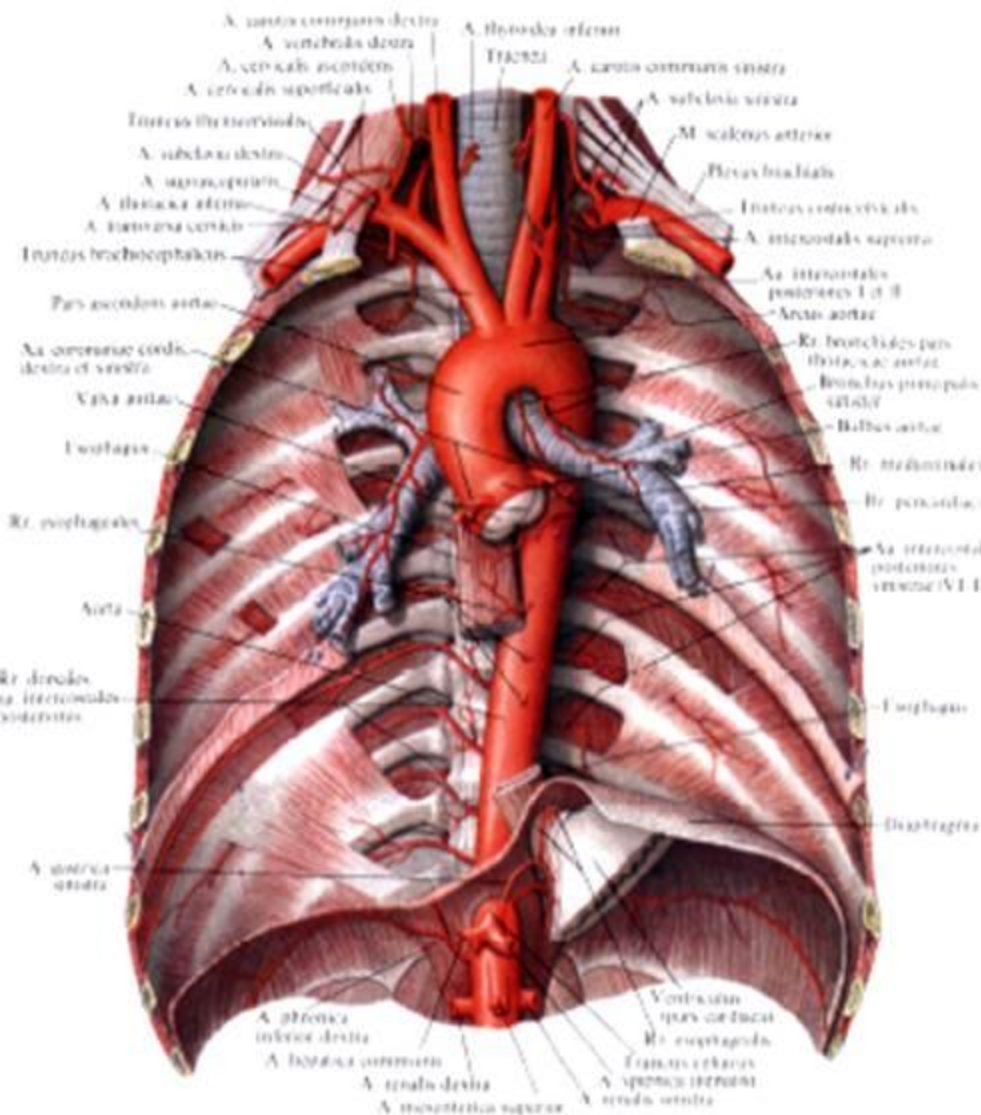


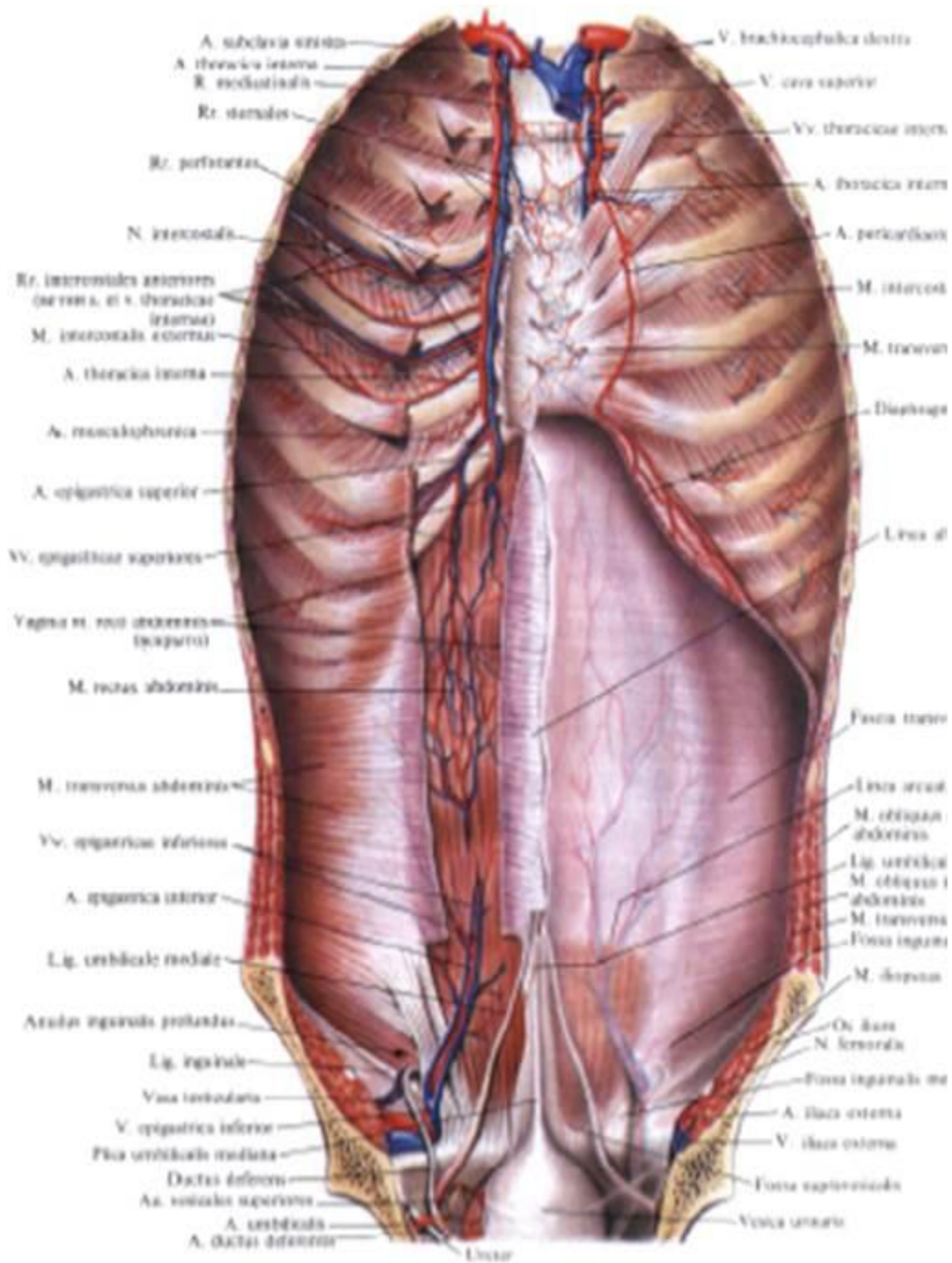
F. Netter  
 M.D.  
 © IGM









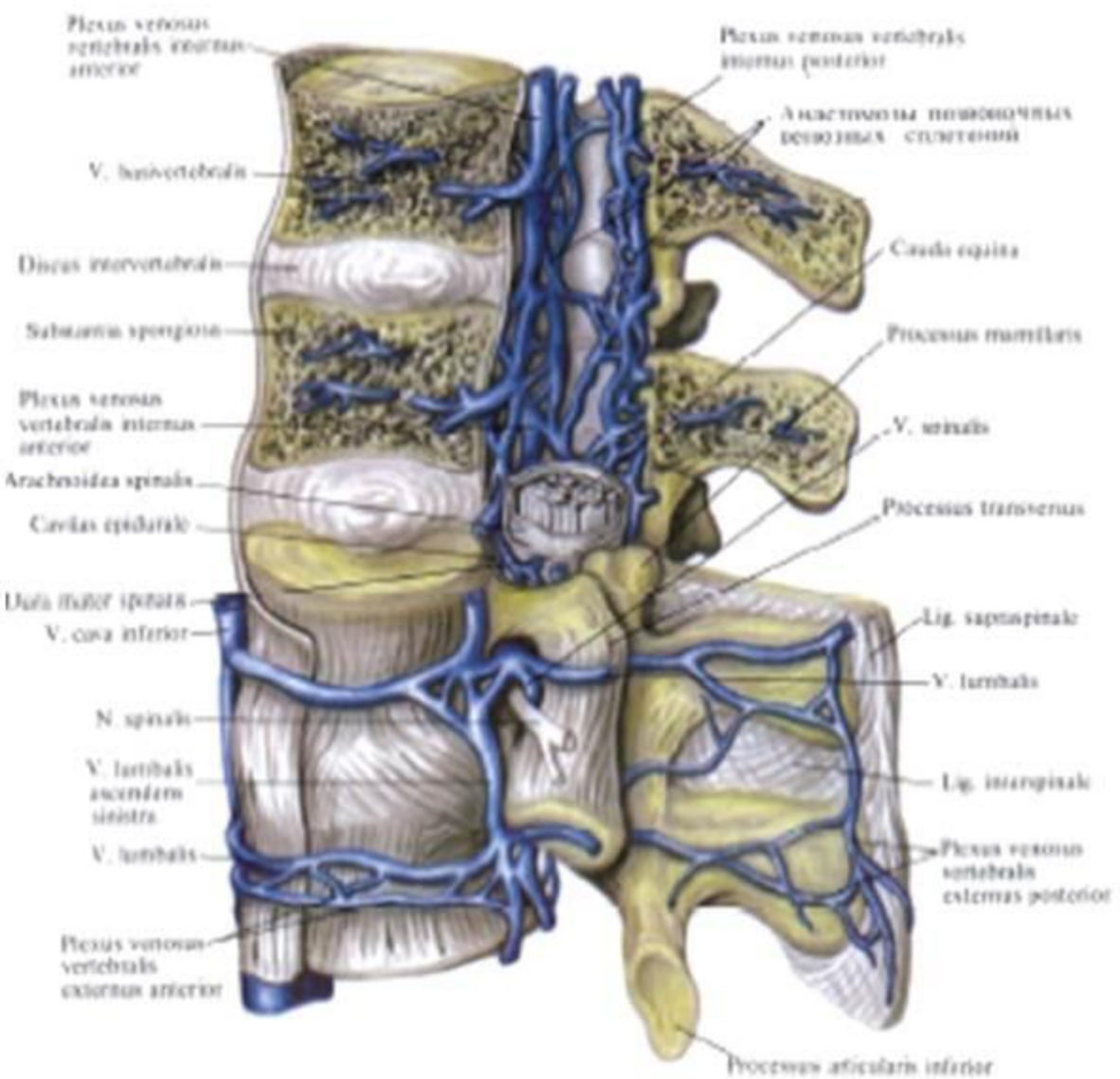
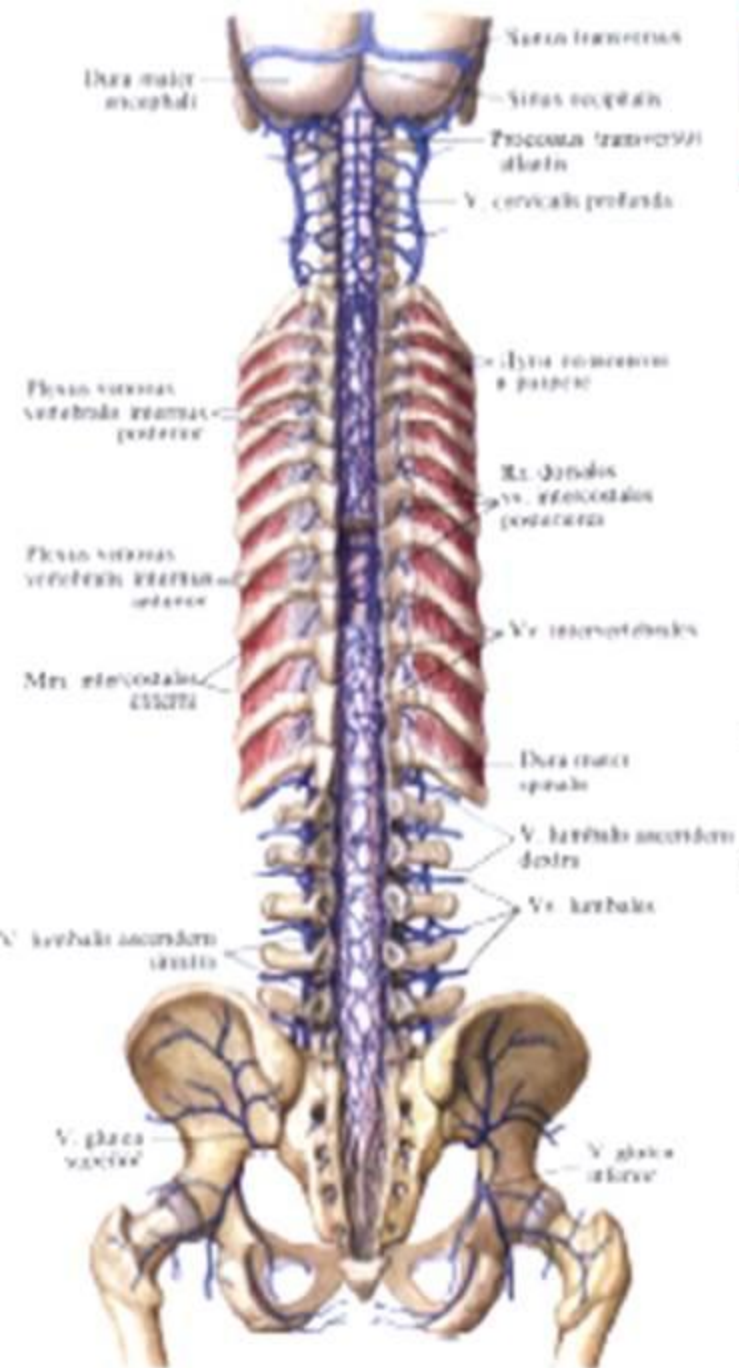


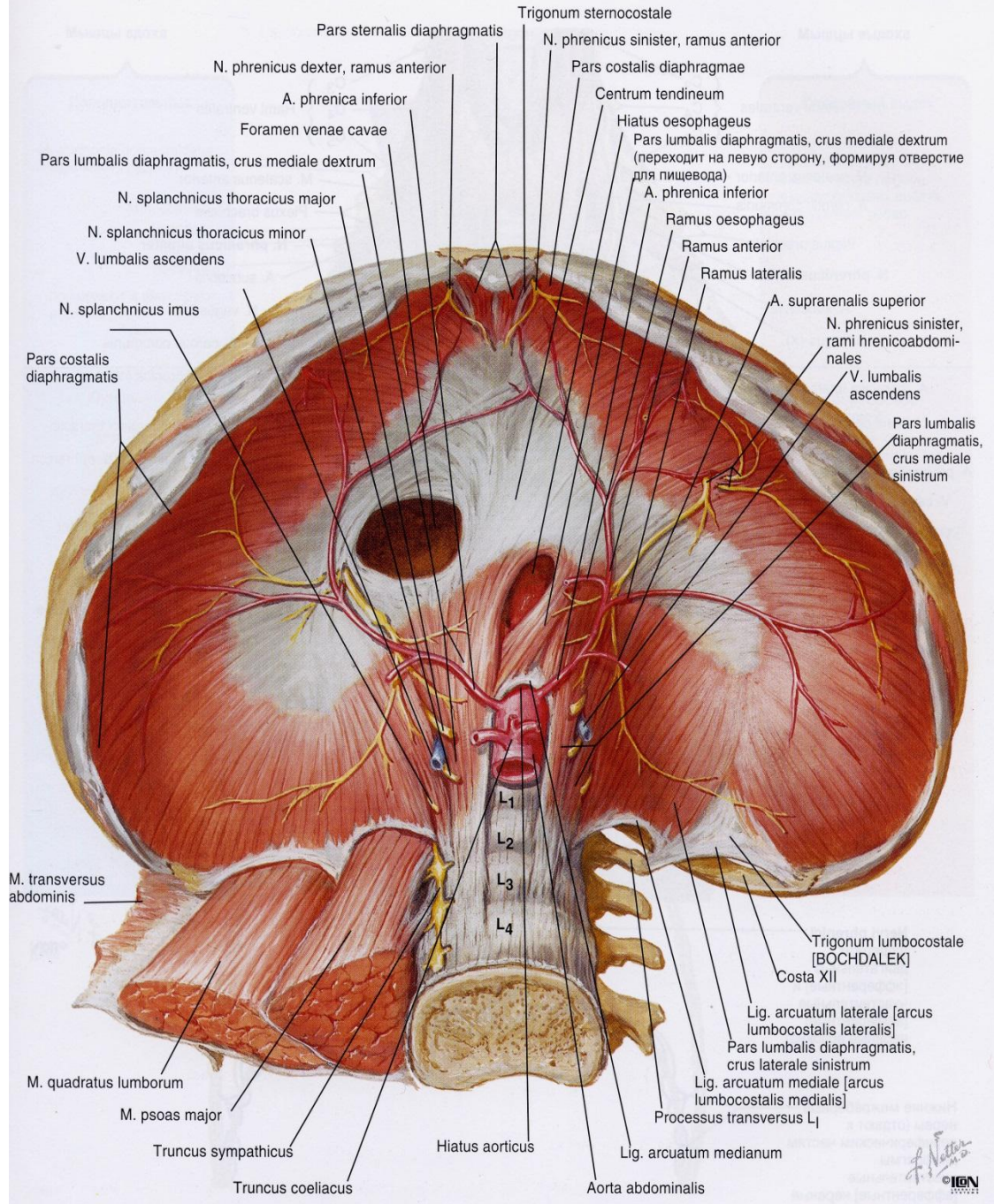
A. subclavia externa  
 A. thoracica interna  
 R. mediastinalis  
 Rr. sternalis  
 Rr. perforans  
 N. intercostalis  
 Rr. intercostales anteriores  
 M. intercostalis externa  
 M. intercostalis interna  
 A. thoracica interna  
 A. musculophrenica  
 A. epigastrica superior  
 Vv. epigastricae superiores  
 Vagina et rostr. uterinum  
 M. rectus abdominis  
 M. transversus abdominis  
 Vv. epigastricae inferiores  
 A. epigastrica inferior  
 Lig. umbilicale mediale  
 Arteria inguinalis profunda  
 Lig. inguinale  
 Vasa testicularia  
 V. epigastrica inferior  
 Plexus umbilicalis medialis  
 Ductus deferens  
 Aa. testiculares superiores  
 A. testicularis  
 A. ductus deferentis

V. brachiocephalica dextra  
 V. cava superior  
 Vv. thoracicae interiores  
 A. thoracica externa  
 A. pericardialis  
 M. intercostalis  
 M. transversus  
 Diaphragma  
 Linea alba  
 Fascia transversa  
 Linea arcuata  
 M. obliquus abdominis  
 Lig. umbilicale  
 M. obliquus inferior  
 M. transversus  
 Foramen inguinale  
 M. iliopectineus  
 Os ilium  
 N. femoralis  
 Foramen inguinale superficiale  
 A. iliaci externa  
 V. iliaci externa  
 Foramen saphenaceum  
 Vena umbilicalis

Uterus

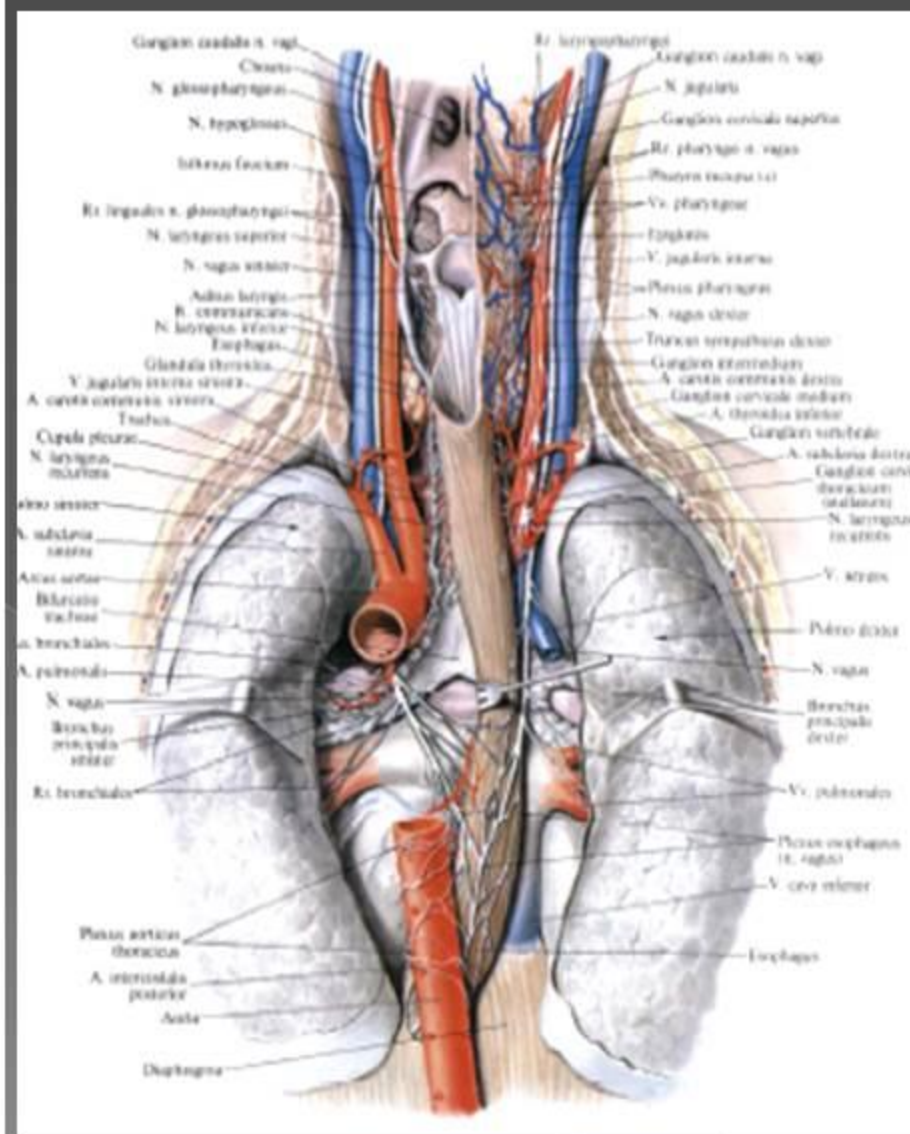
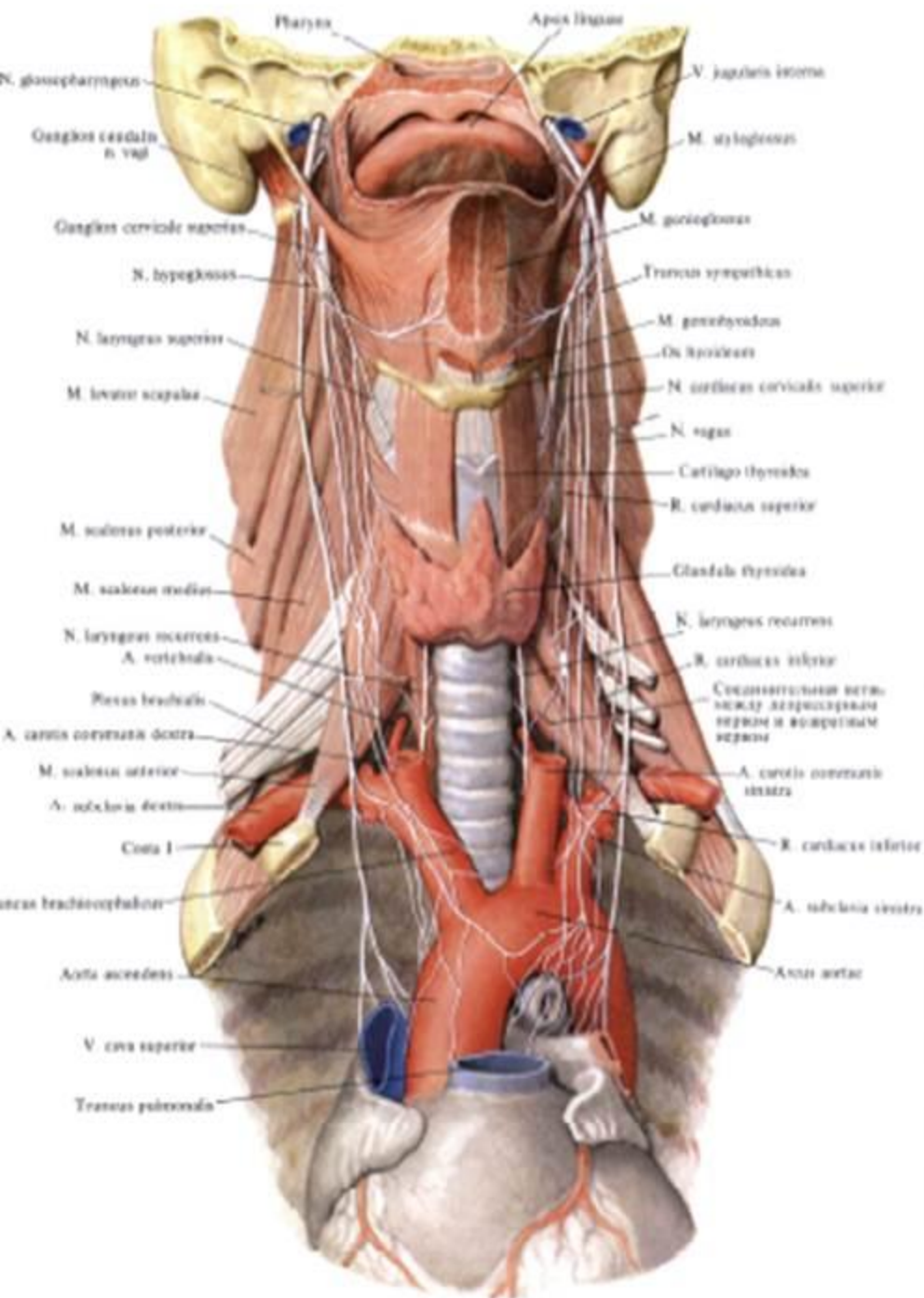




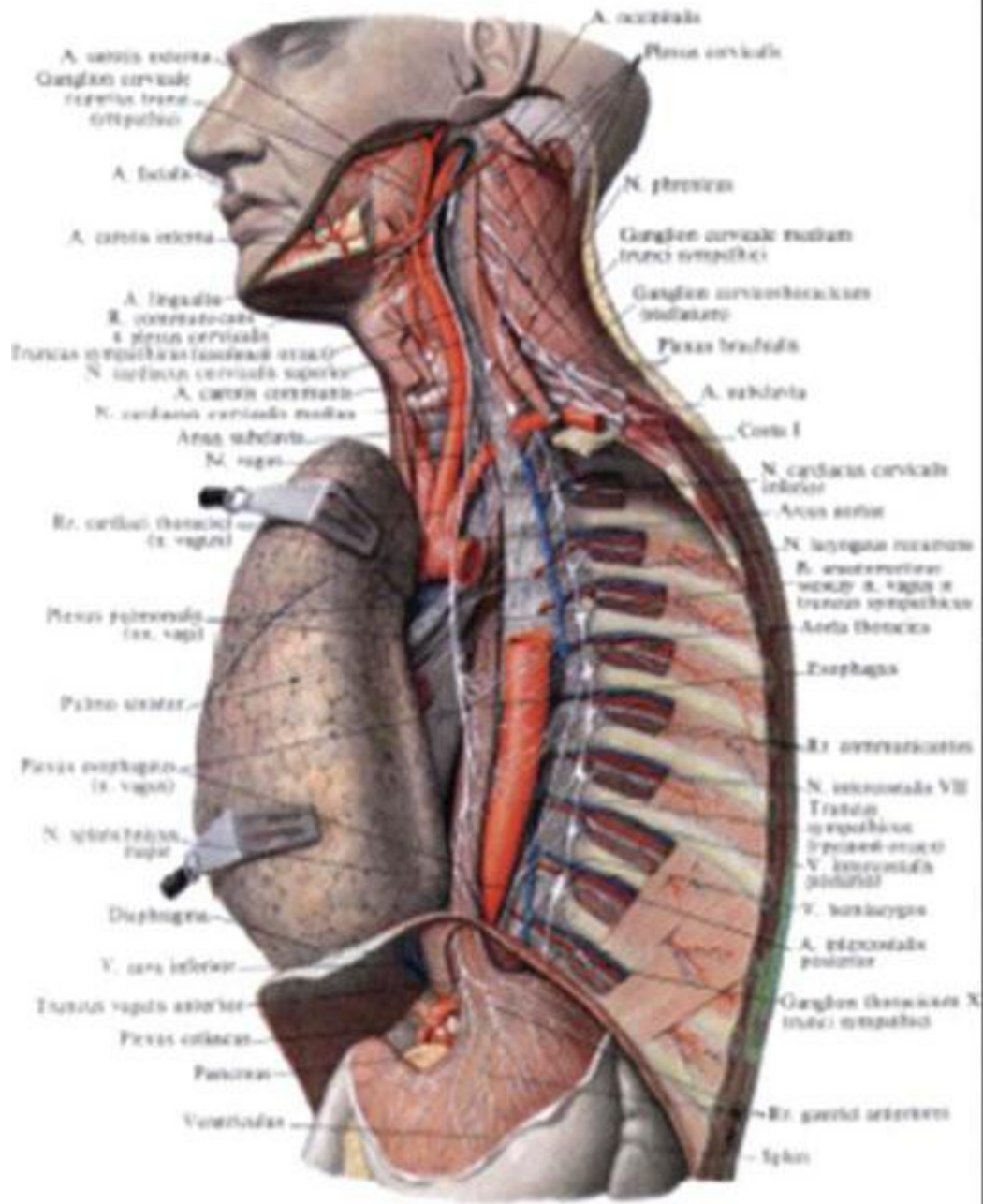


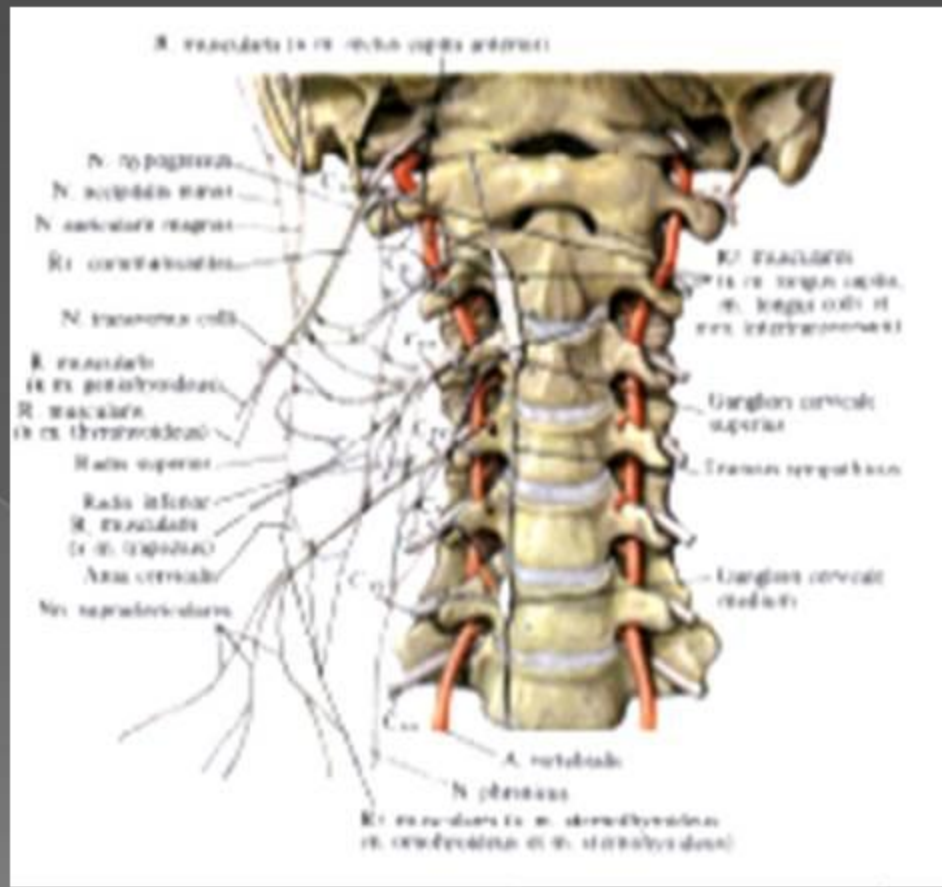
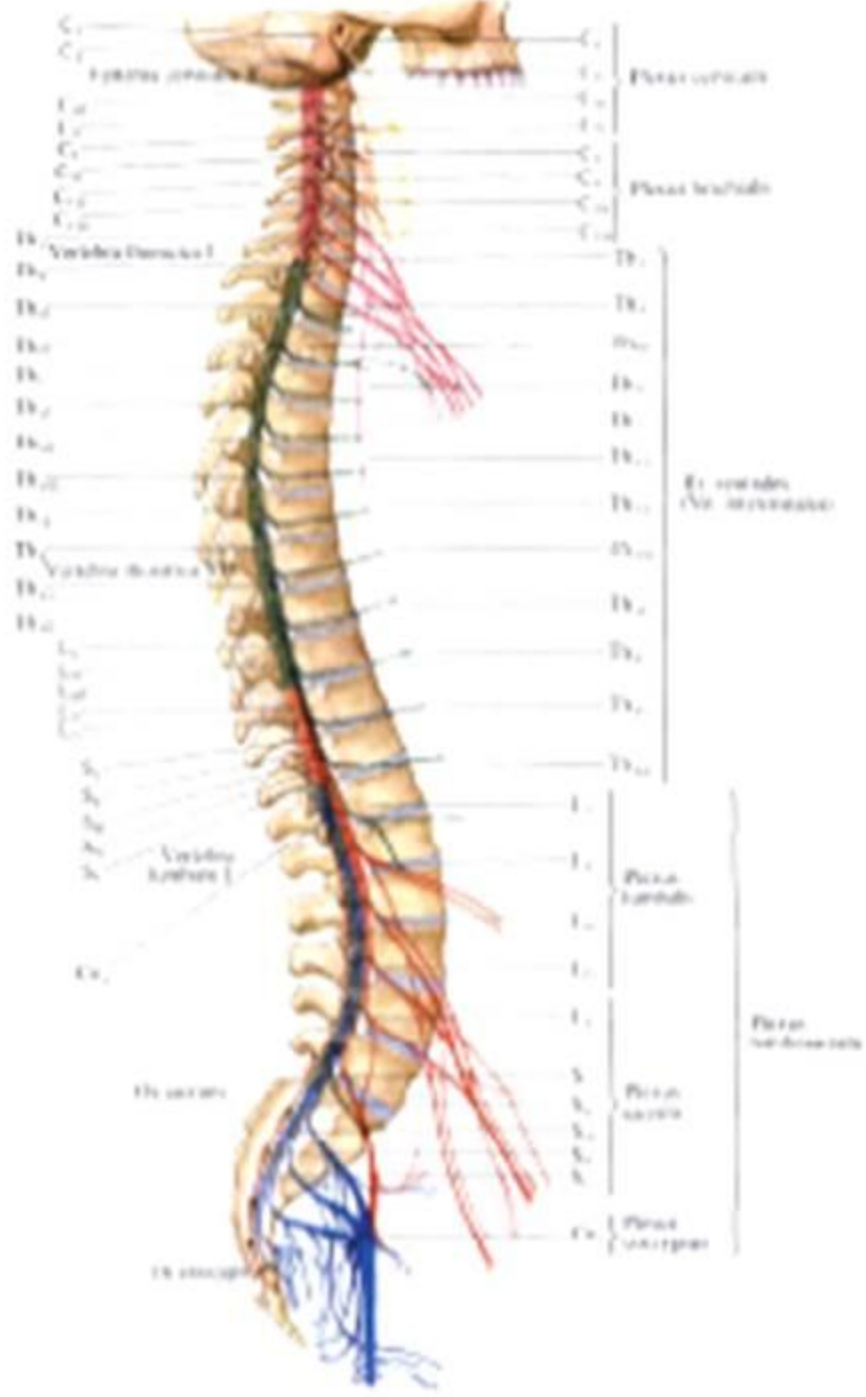
Pars sternalis diaphragmatis  
 N. phrenicus dexter, ramus anterior  
 A. phrenica inferior  
 Foramen venae cavae  
 Pars lumbalis diaphragmatis, crus mediale dextrum  
 N. splanchnicus thoracicus major  
 N. splanchnicus thoracicus minor  
 V. lumbalis ascendens  
 N. splanchnicus imus  
 Pars costalis diaphragmatis  
 Trigonum sternocostale  
 N. phrenicus sinister, ramus anterior  
 Pars costalis diaphragmae  
 Centrum tendineum  
 Hiatus oesophageus  
 Pars lumbalis diaphragmatis, crus mediale dextrum (переходит на левую сторону, формируя отверстие для пищевода)  
 A. phrenica inferior  
 Ramus oesophageus  
 Ramus anterior  
 Ramus lateralis  
 A. suprarenalis superior  
 N. phrenicus sinister, rami hrenicoabdominales  
 V. lumbalis ascendens  
 Pars lumbalis diaphragmatis, crus mediale sinistrum  
 L1  
 L2  
 L3  
 L4  
 M. transversus abdominis  
 M. quadratus lumborum  
 M. psoas major  
 Truncus sympathicus  
 Truncus coeliacus  
 Hiatus aorticus  
 Aorta abdominalis  
 Lig. arcuatum medianum  
 Processus transversus L1  
 Lig. arcuatum laterale [arcus lumbocostalis lateralis]  
 Pars lumbalis diaphragmatis, crus laterale sinistrum  
 Lig. arcuatum mediale [arcus lumbocostalis medialis]  
 Trigonum lumbocostale [BOCHDALEK]  
 Costa XII

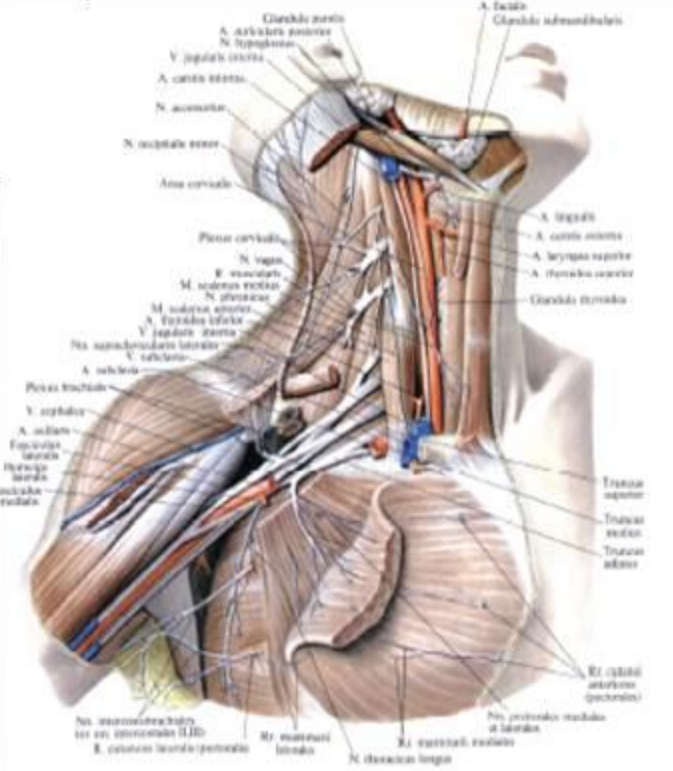
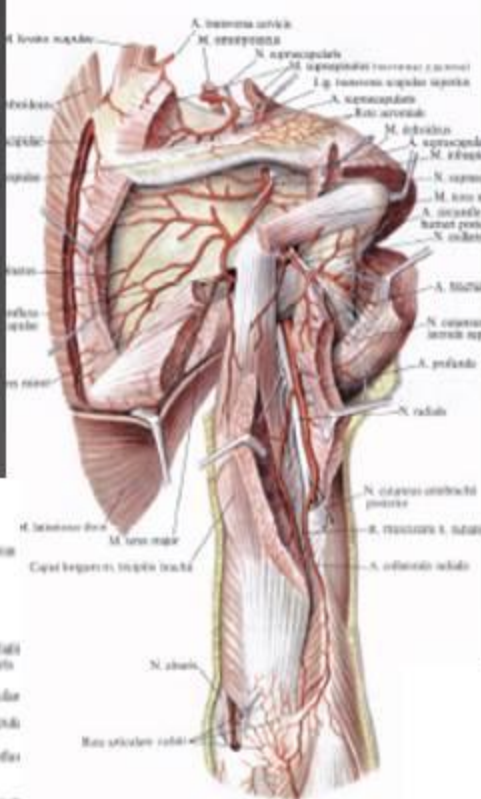
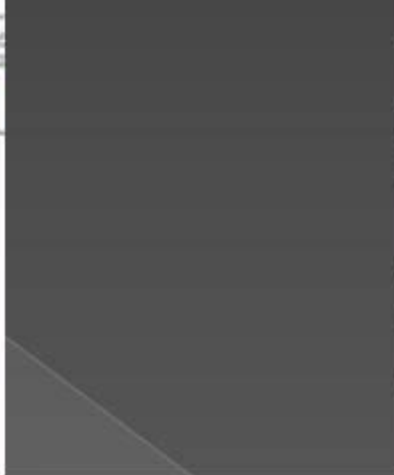
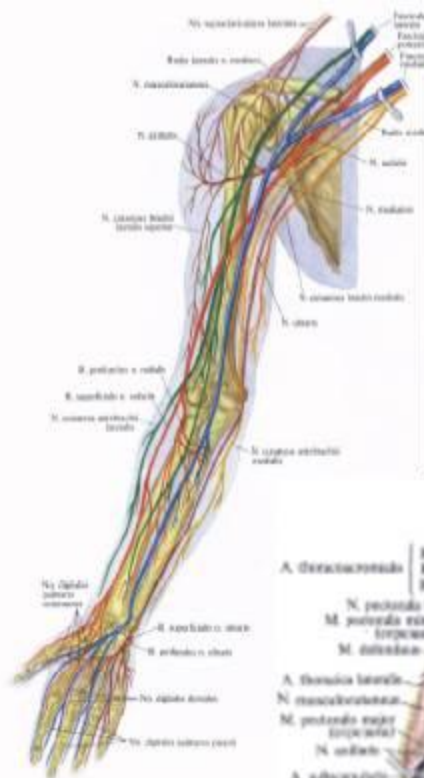


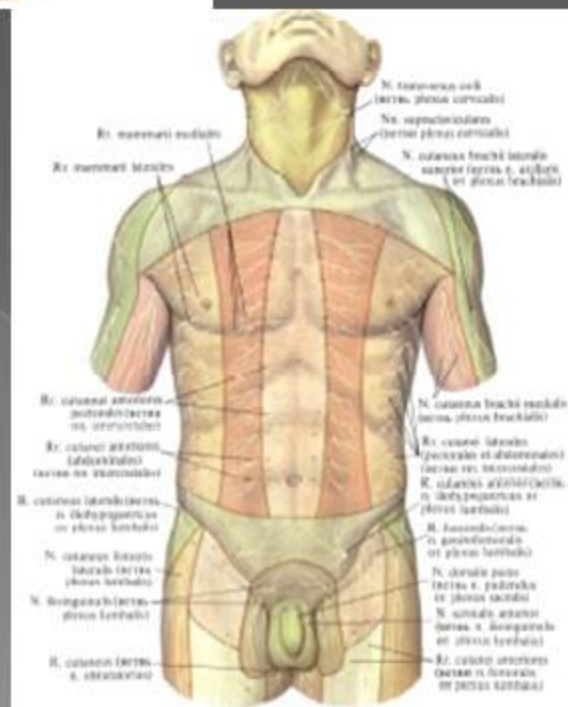
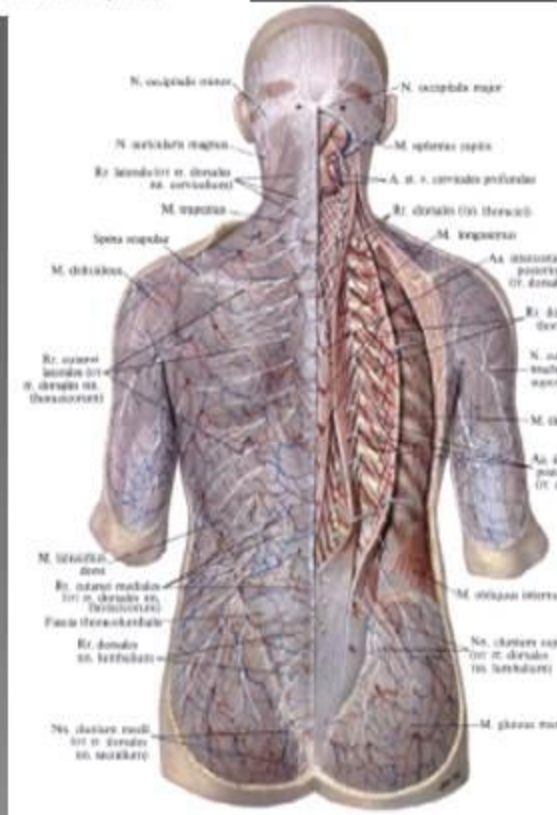
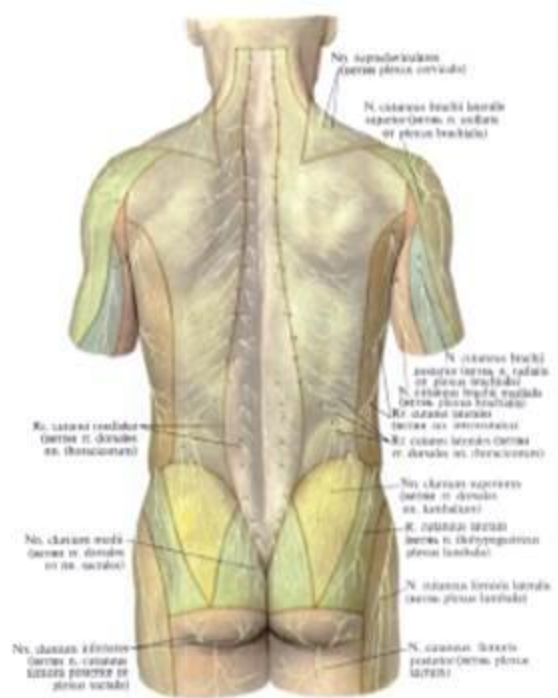
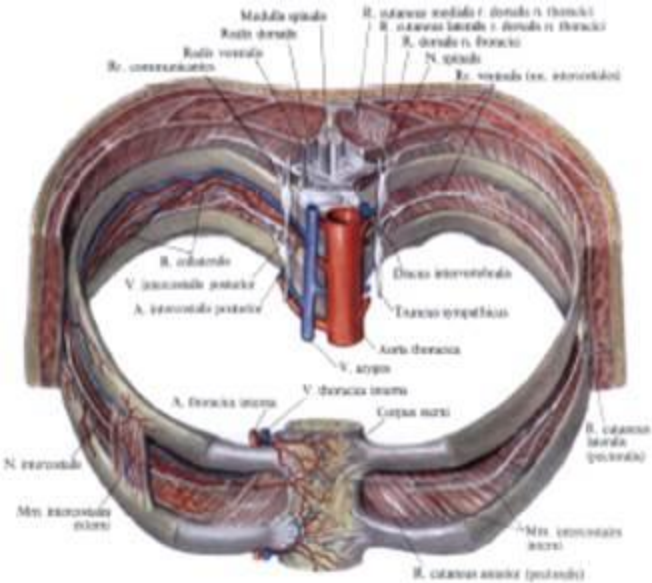


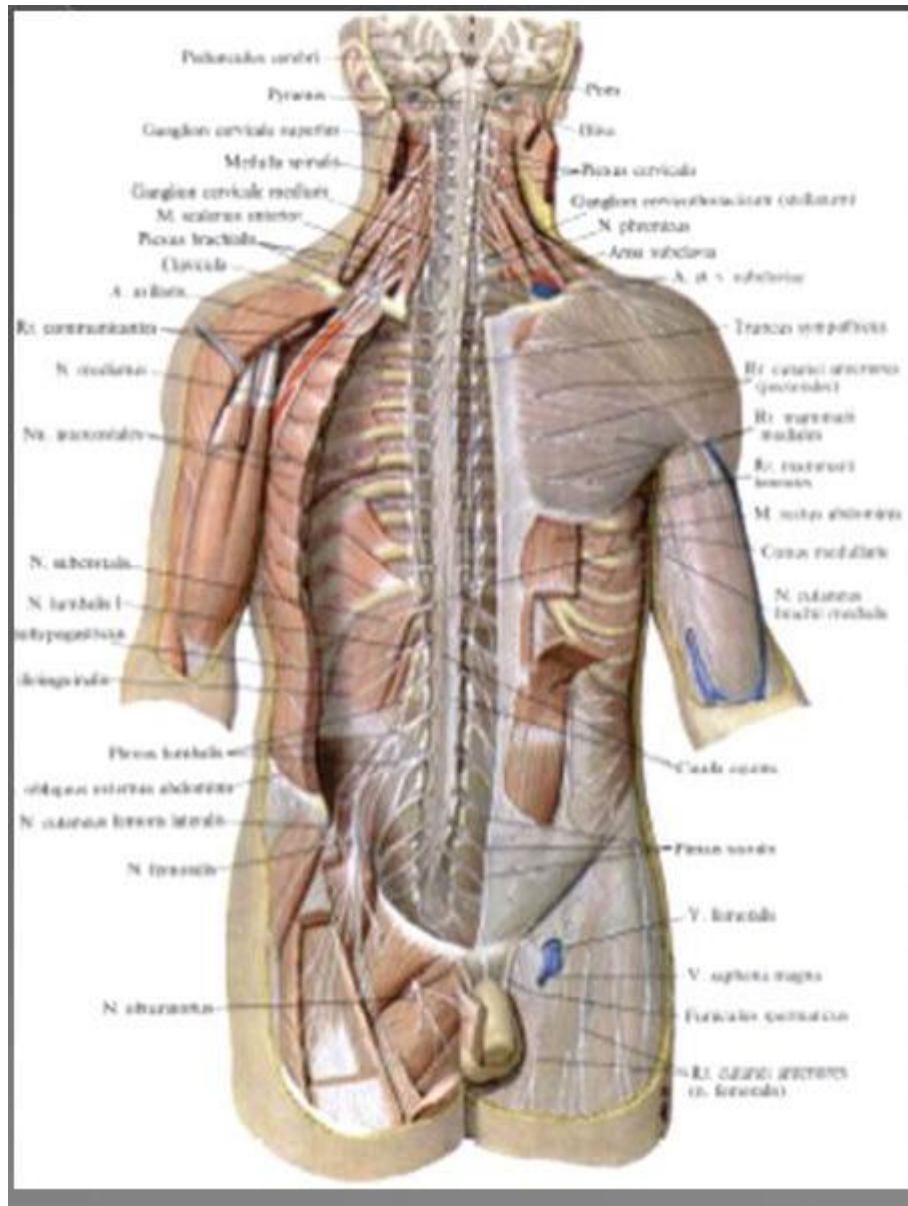






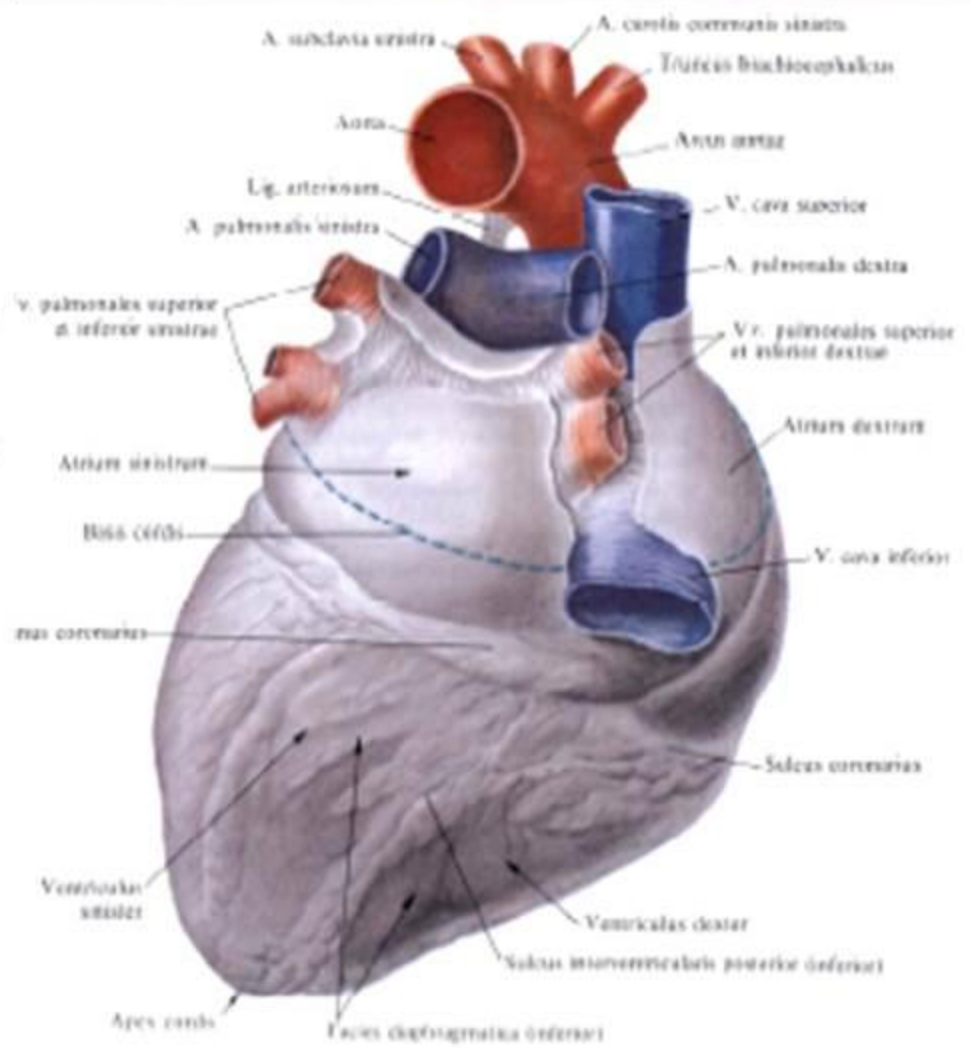
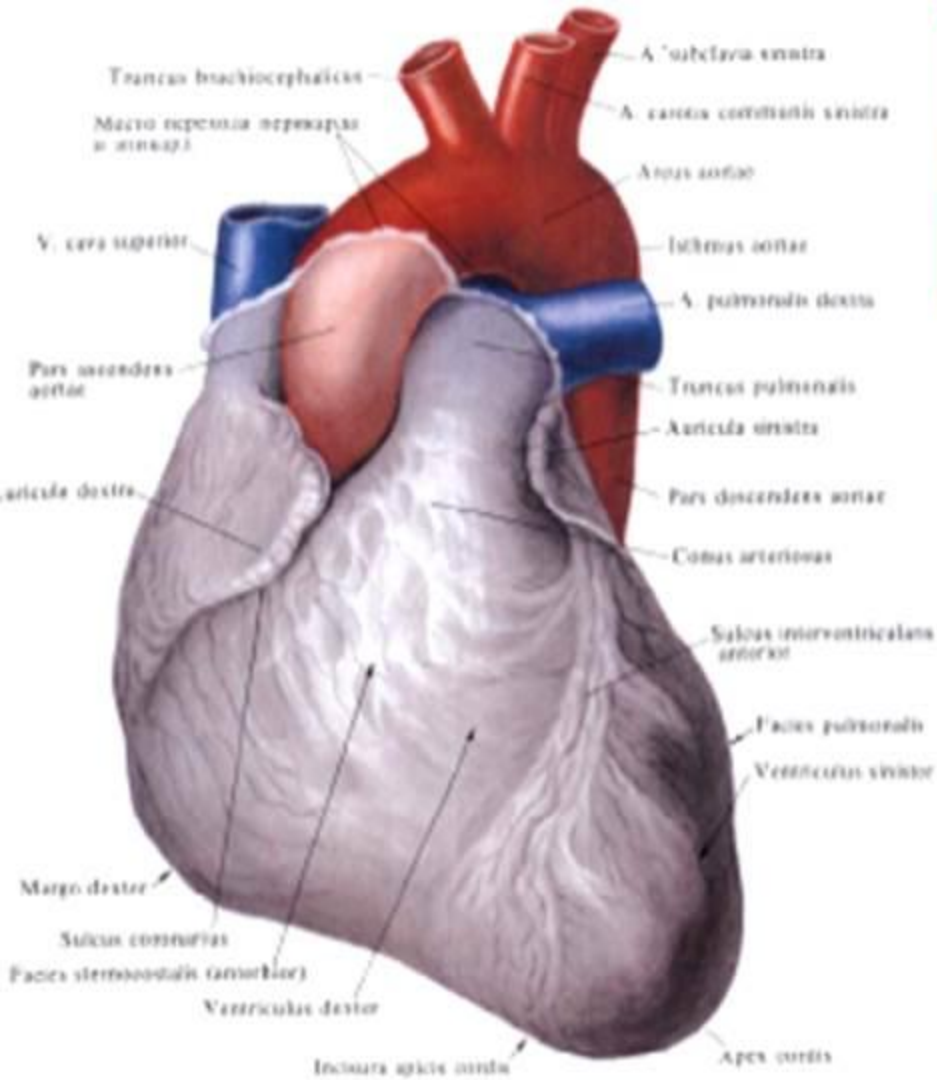




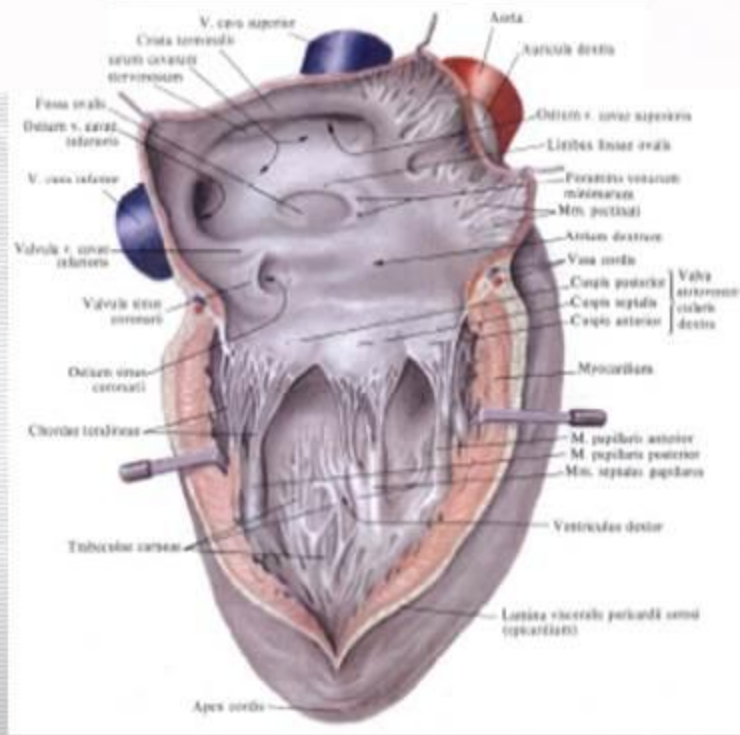
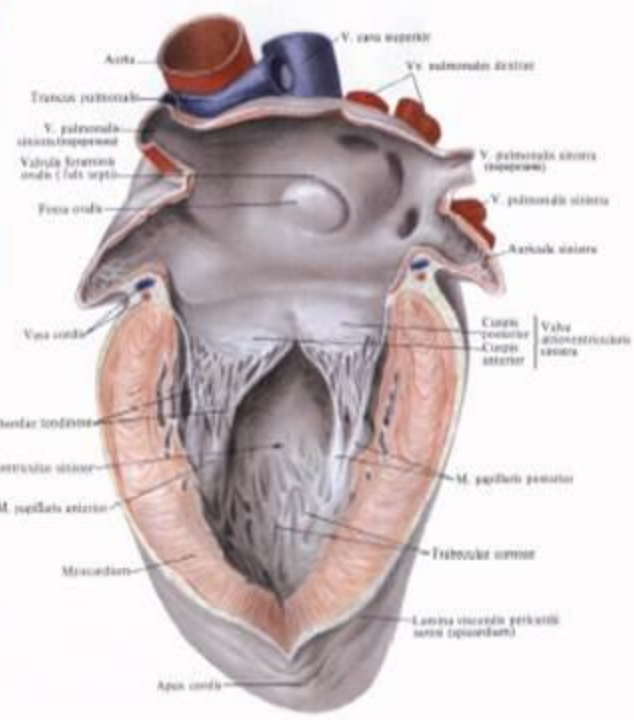
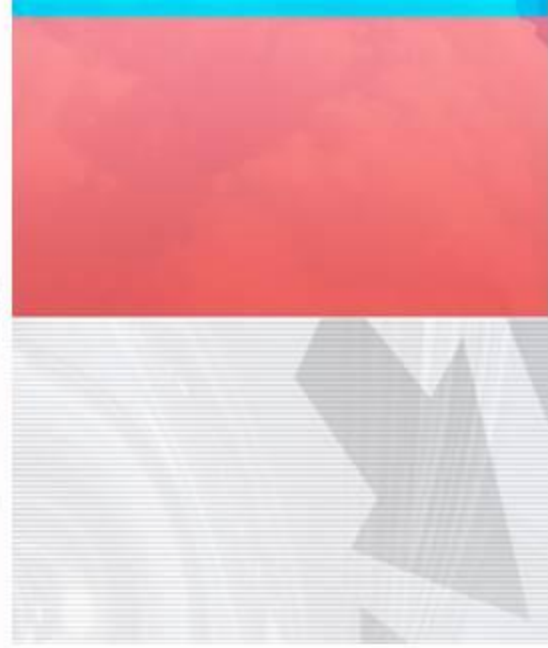
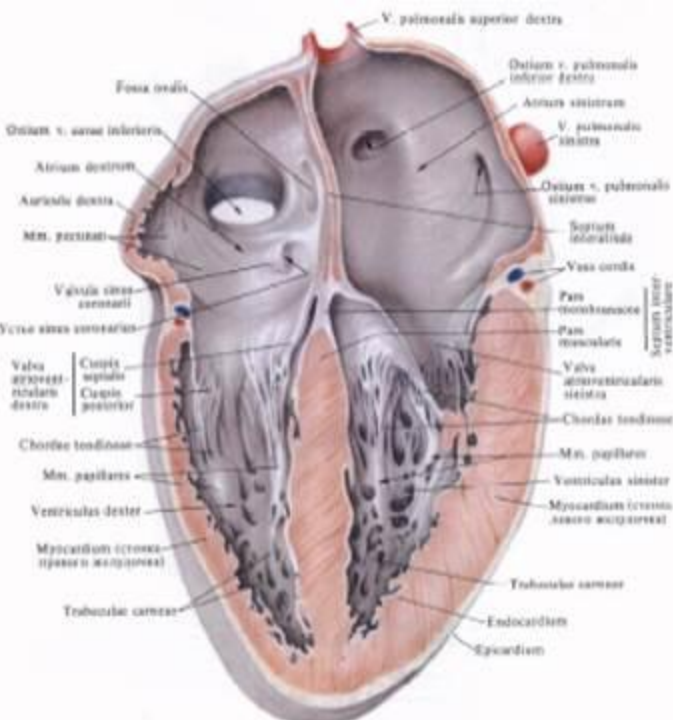


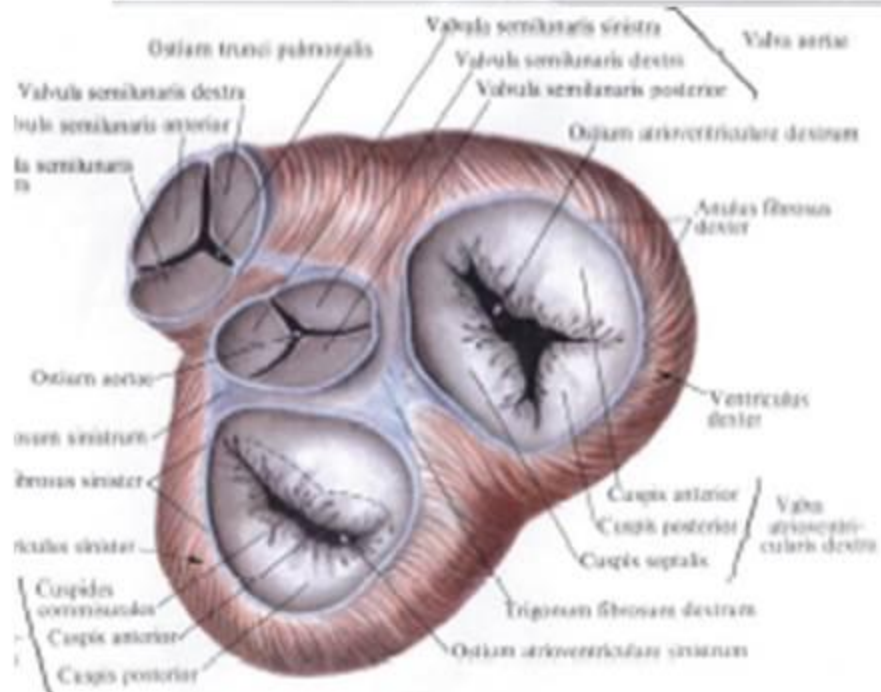
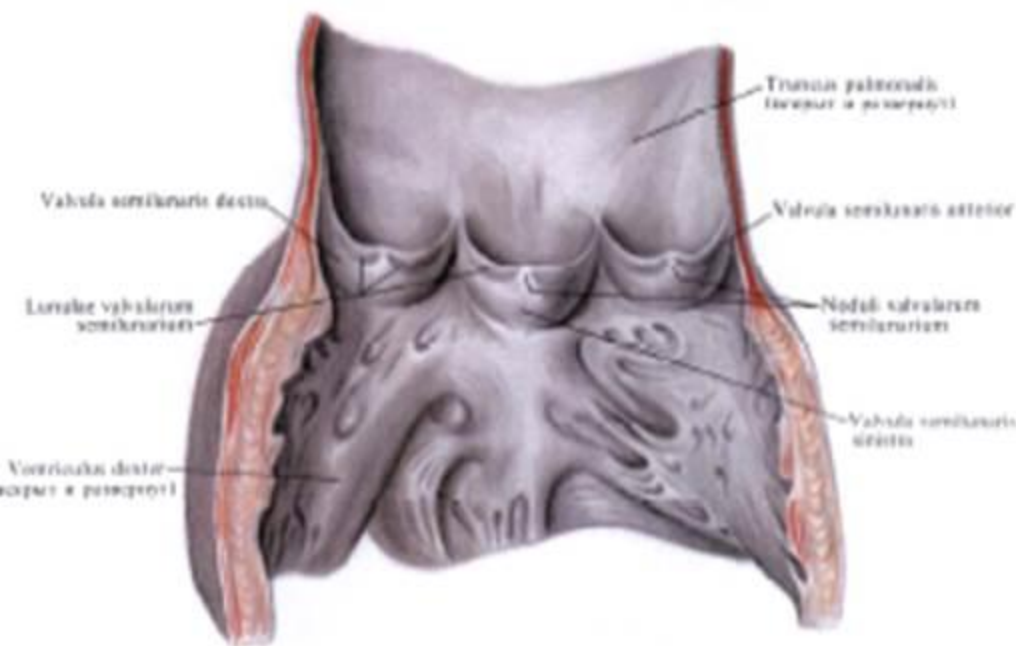
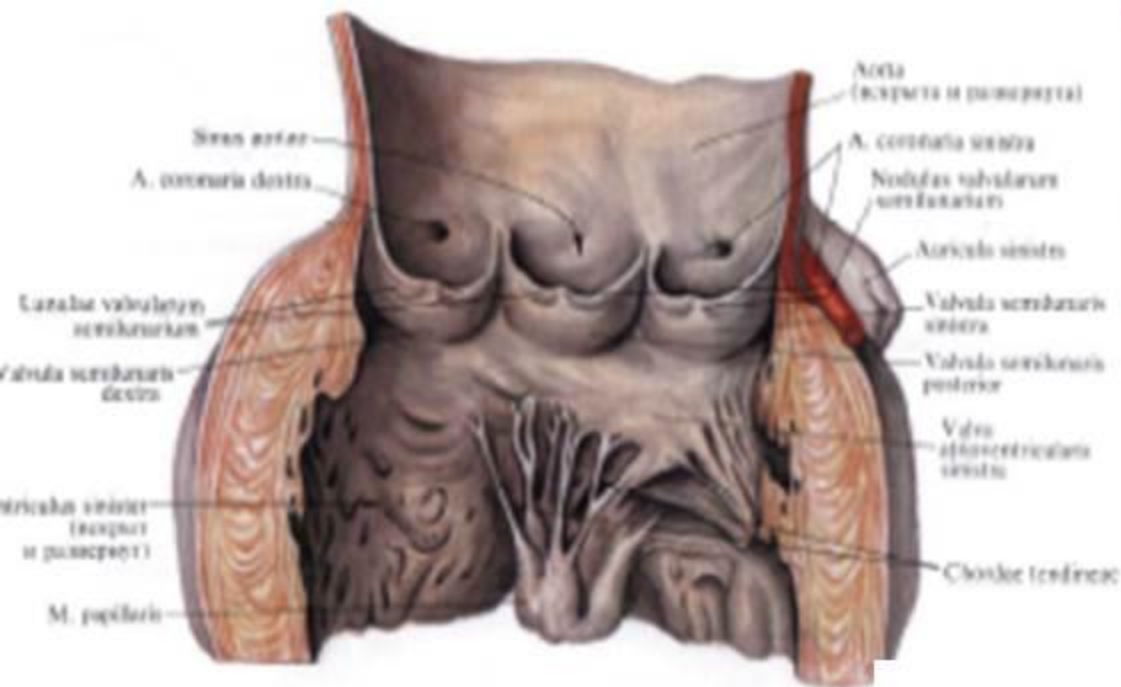






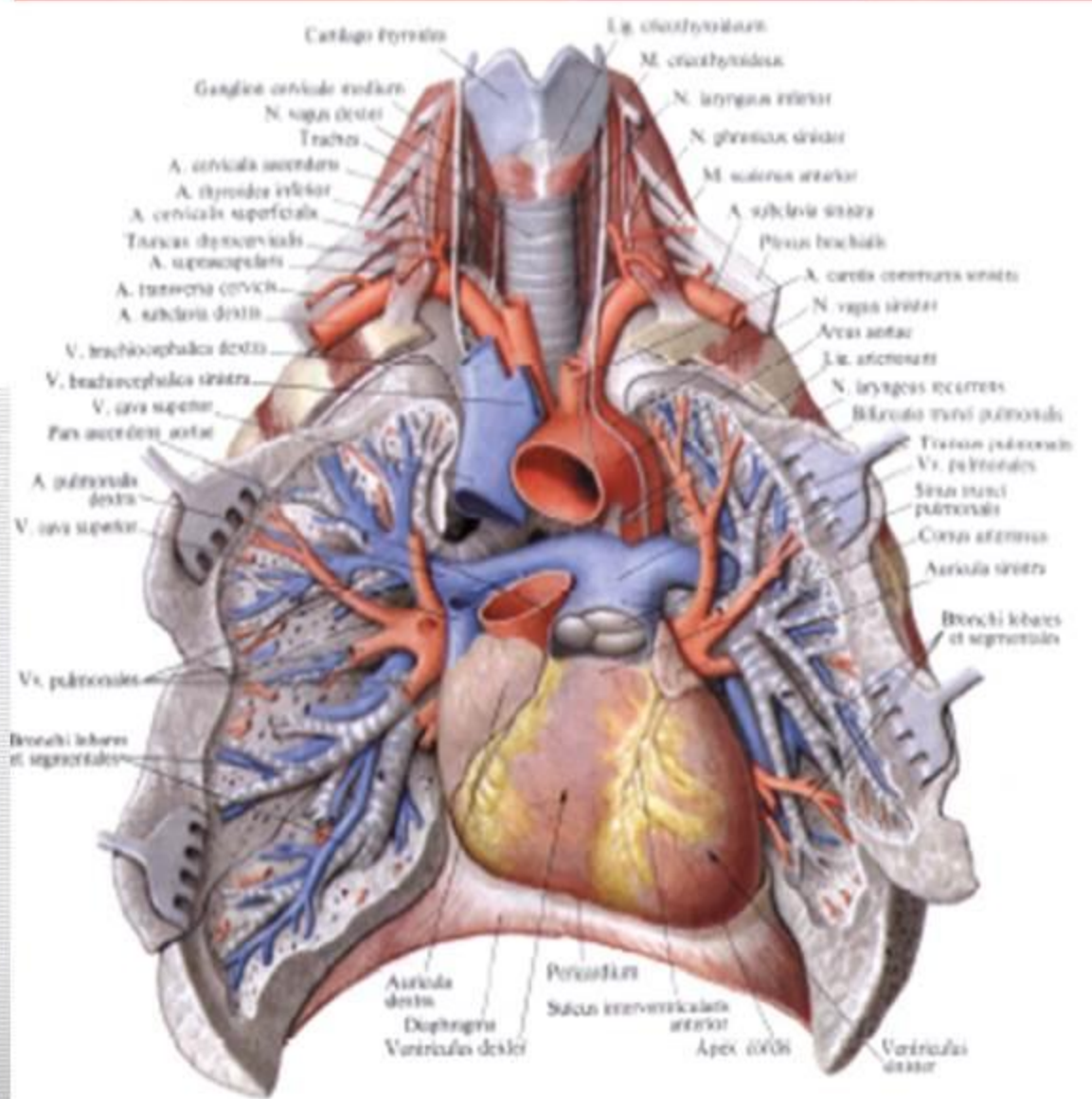
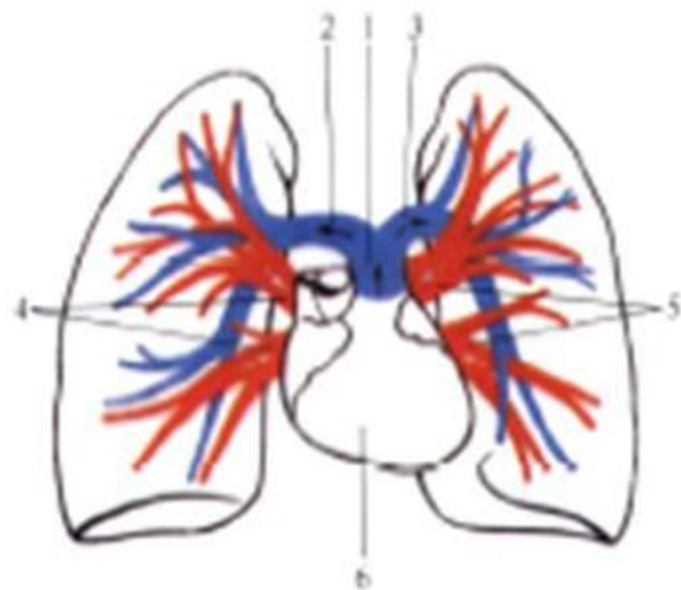


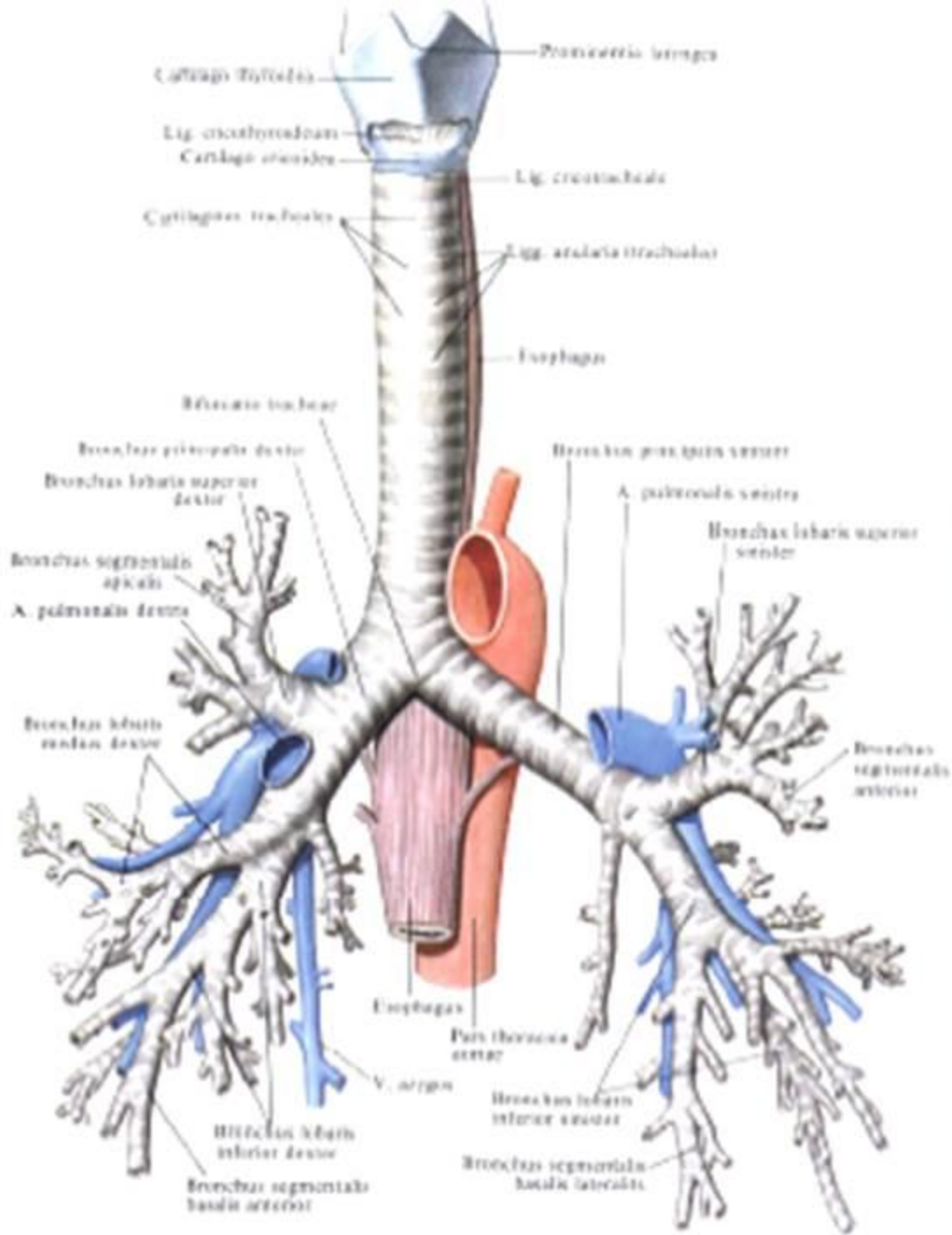




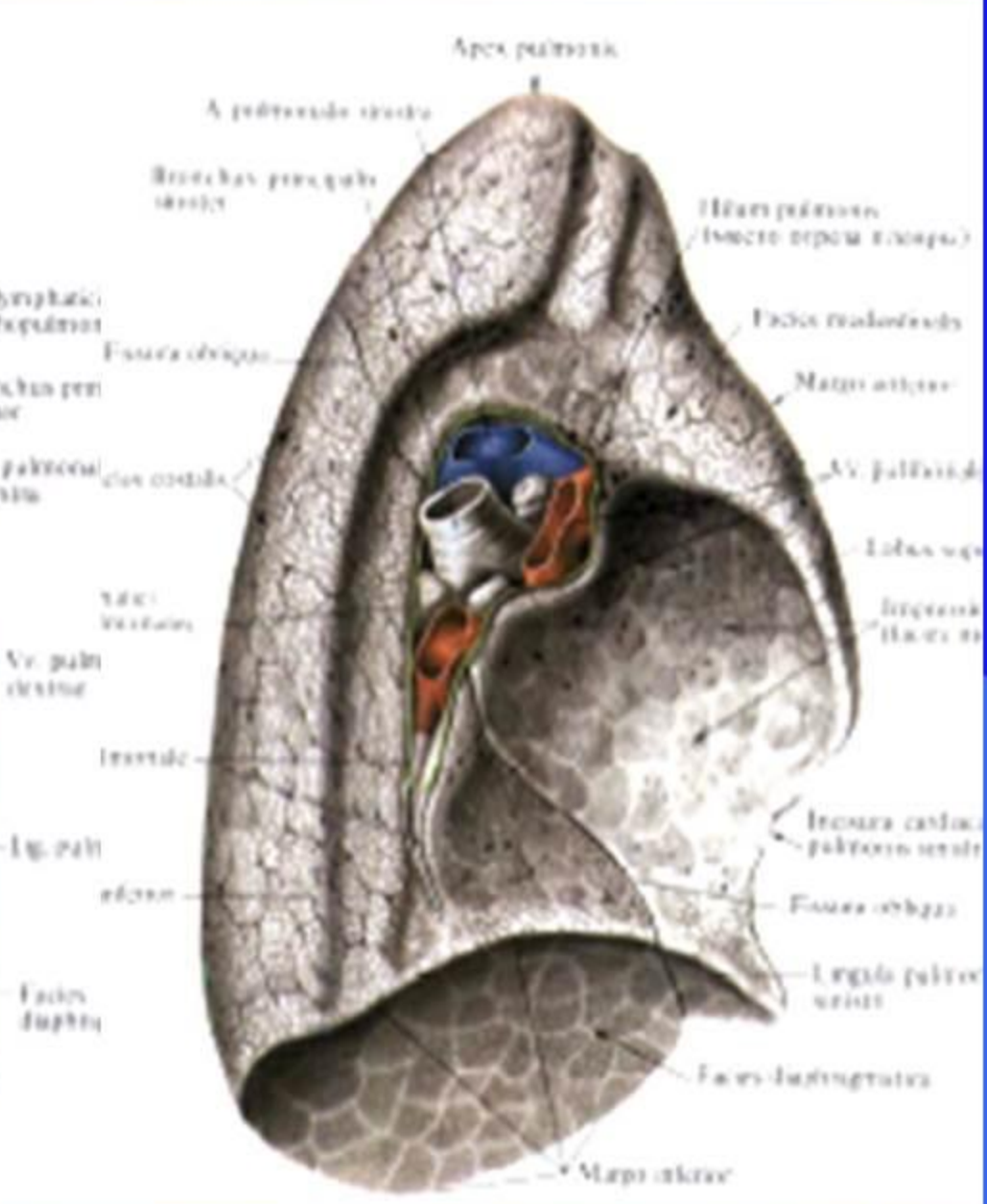
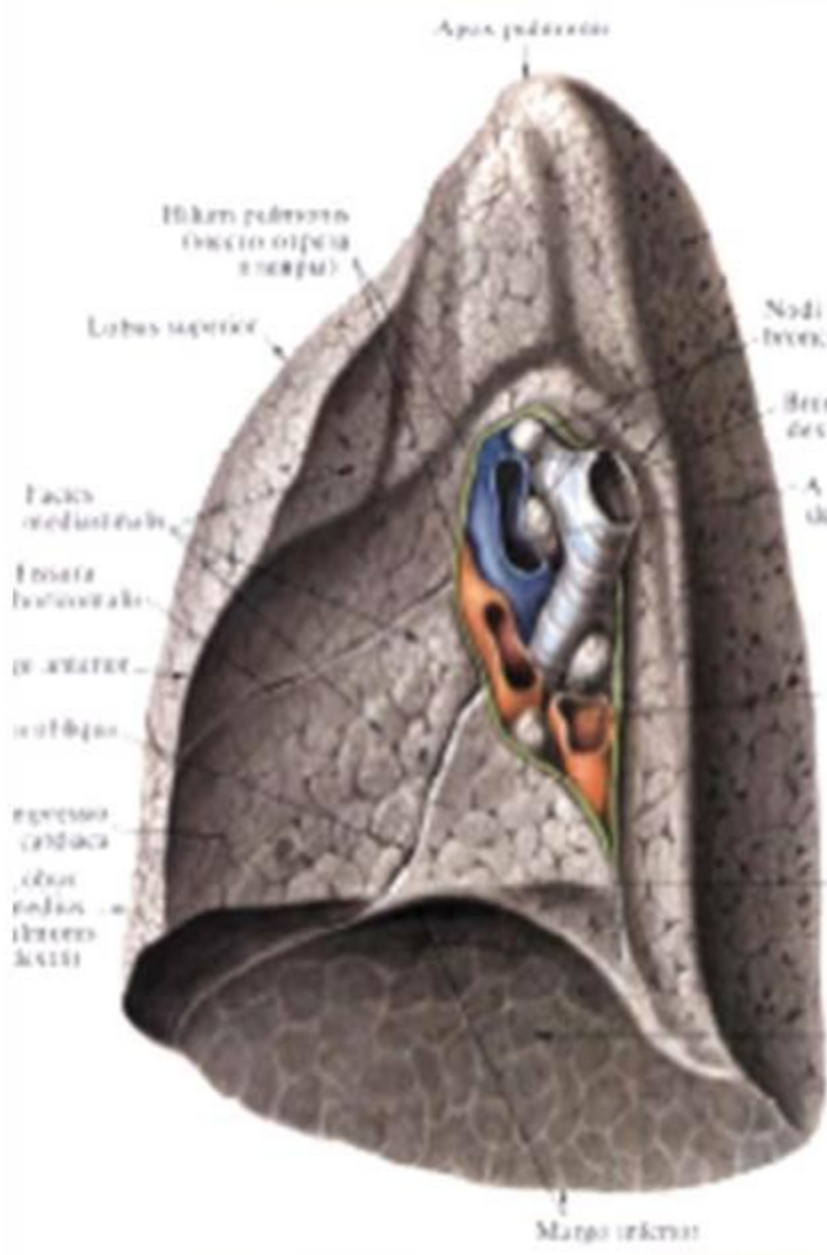










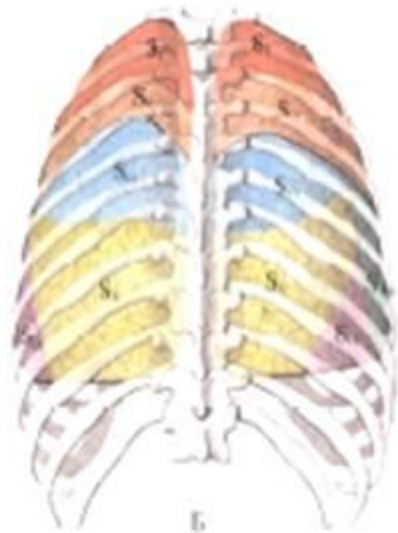








A



B



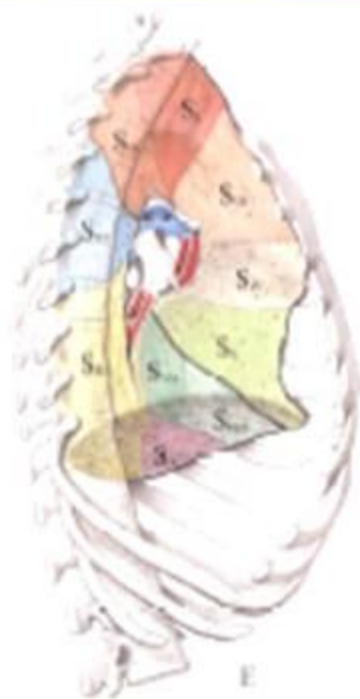
B



B

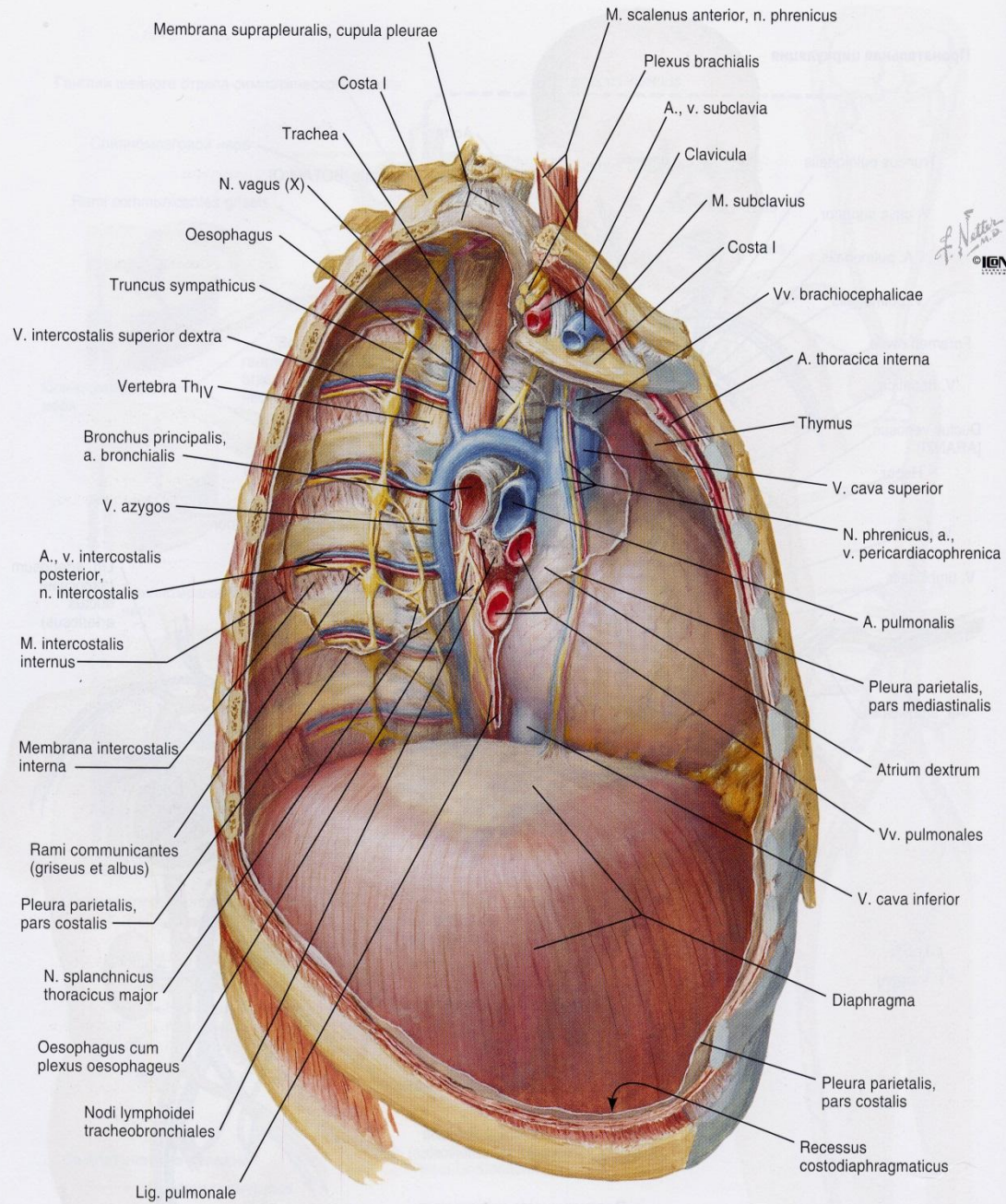


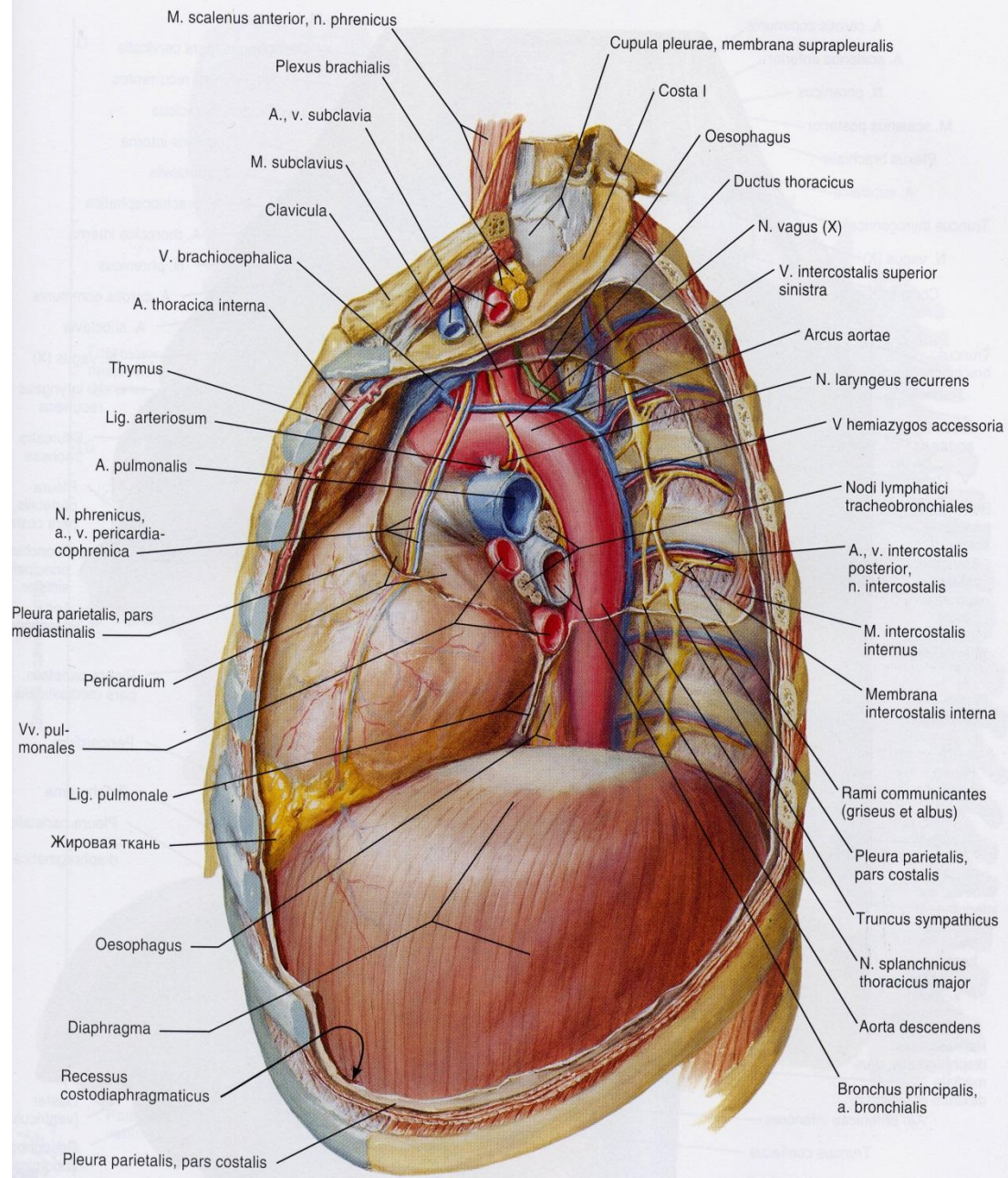
B

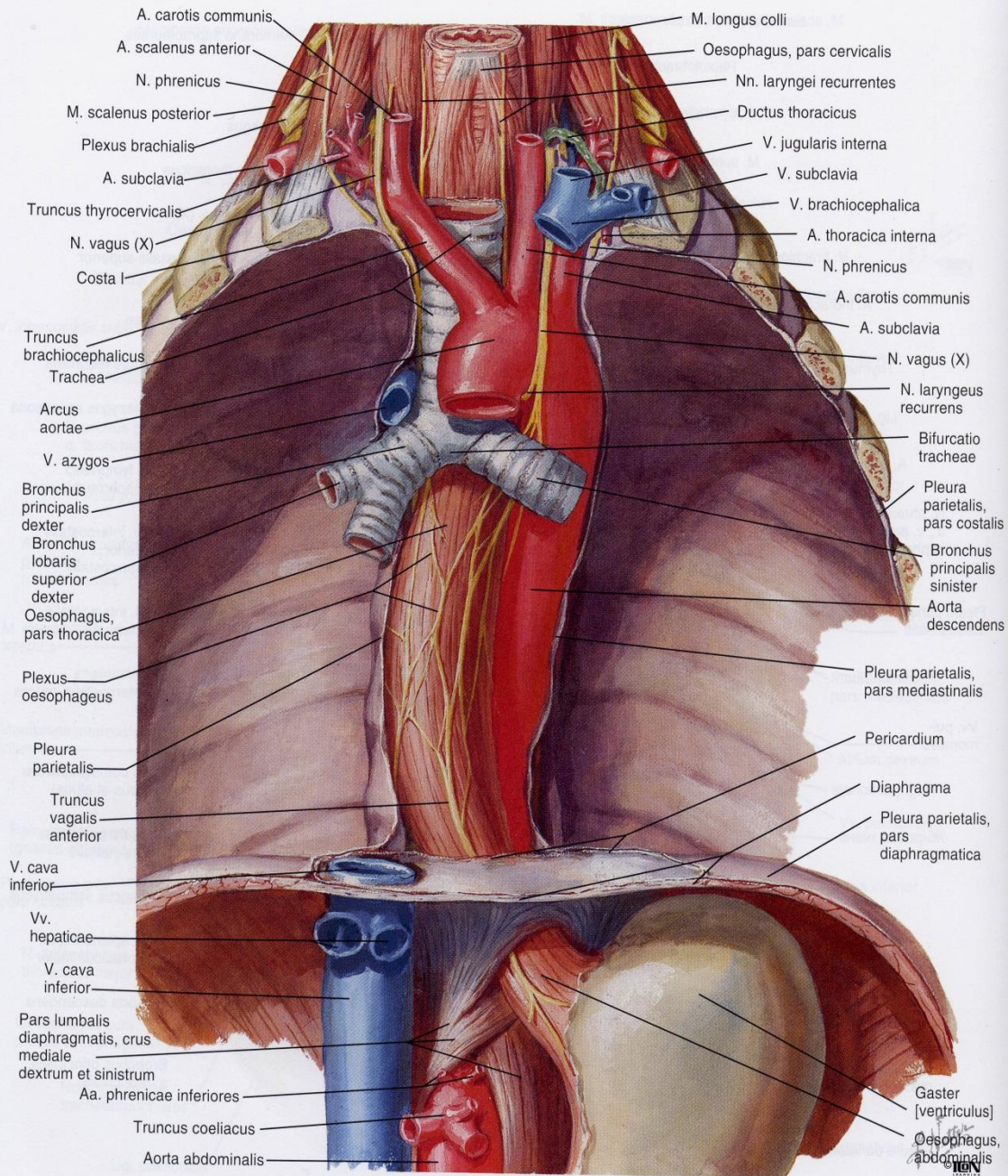


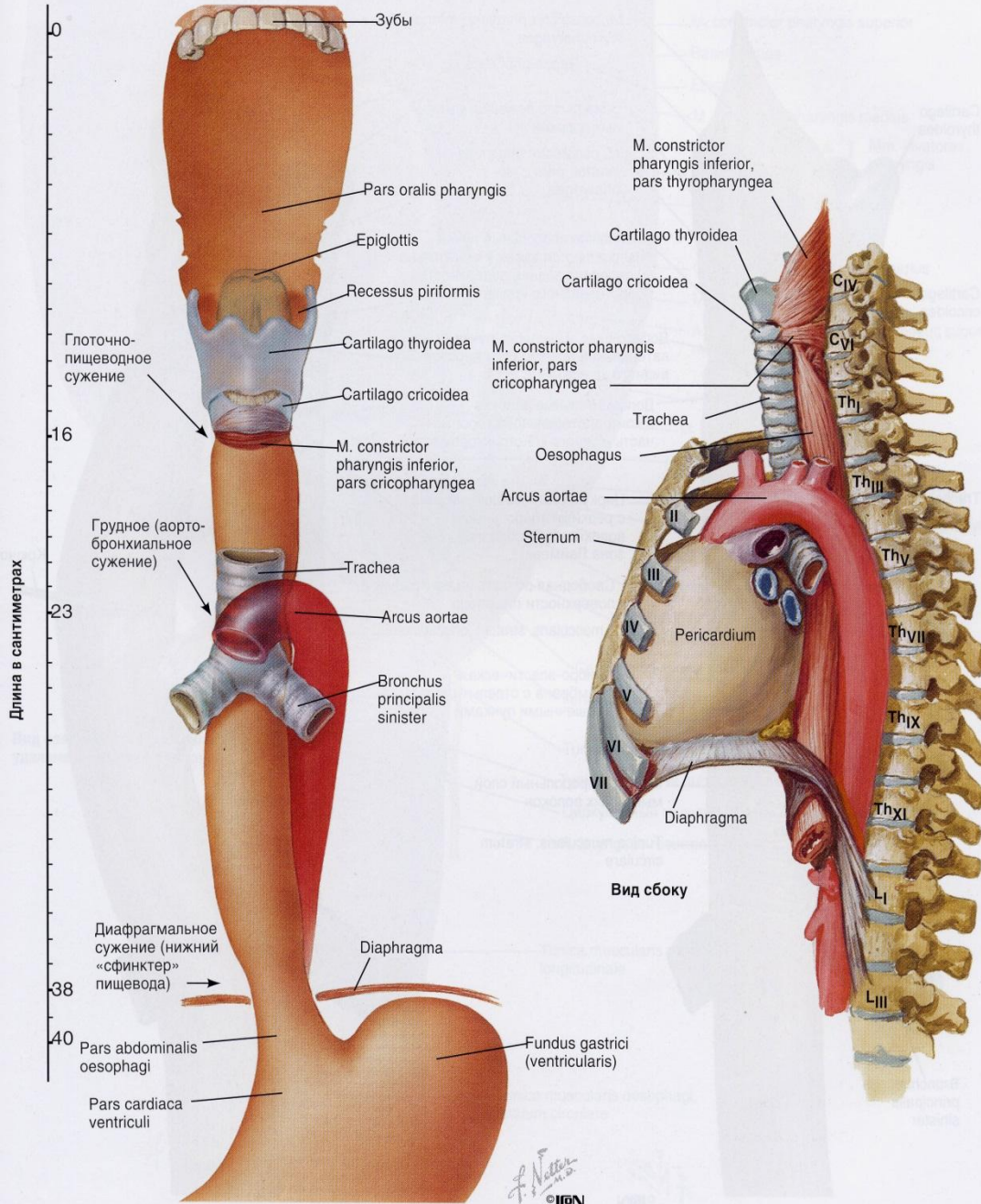
B

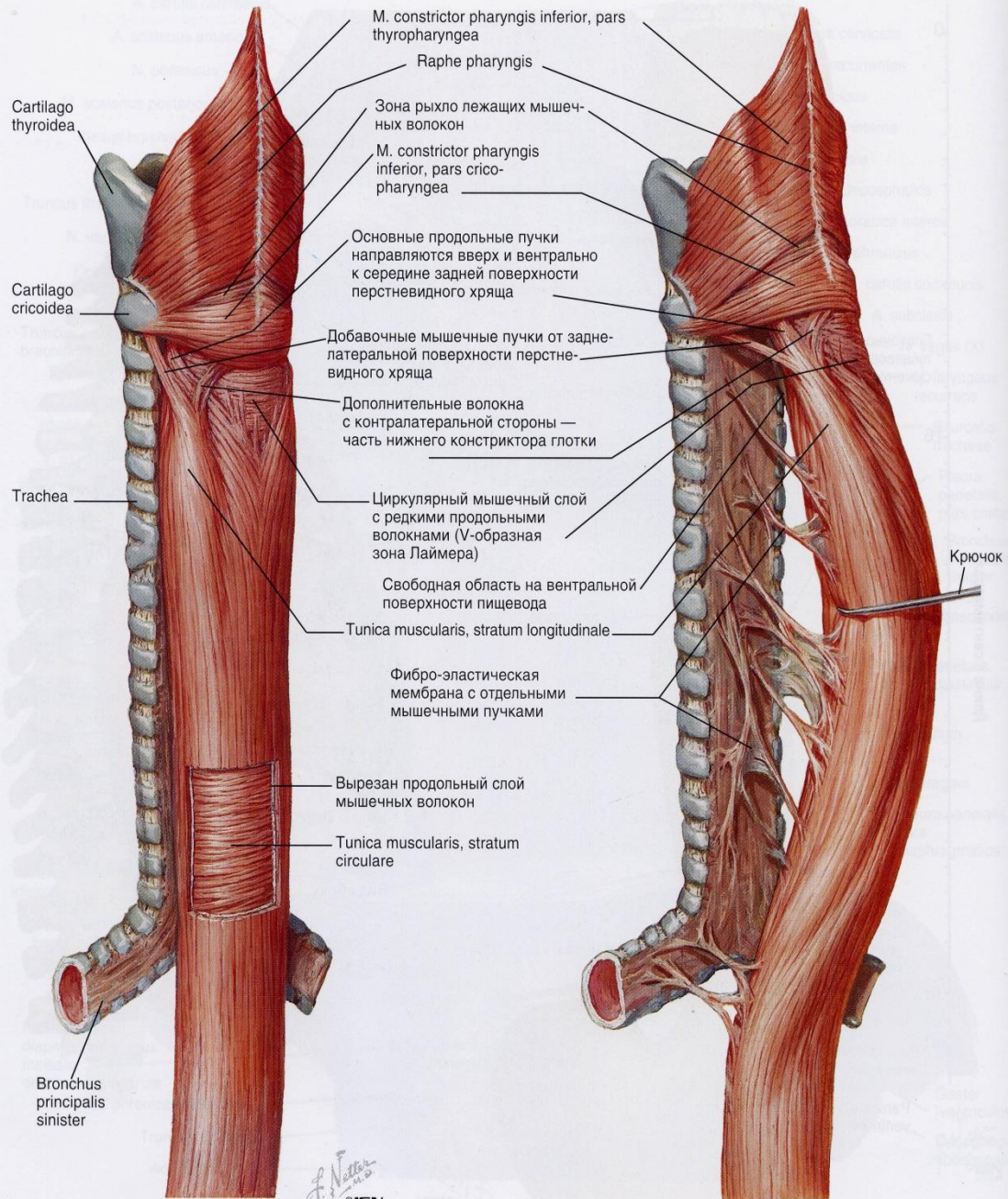












M. constrictor pharyngis inferior, pars thyropharyngea

Raphe pharyngis

Cartilago thyroidea

Зона рыло лежащих мышечных волокон

M. constrictor pharyngis inferior, pars crico-pharyngea

Cartilago cricoidea

Основные продольные пучки направляются вверх и вентрально к середине задней поверхности перстневидного хряща

Добавочные мышечные пучки от задне-латеральной поверхности перстневидного хряща

Дополнительные волокна с контралатеральной стороны — часть нижнего констриктора глотки

Trachea

Циркулярный мышечный слой с редкими продольными волокнами (V-образная зона Лаймера)

Свободная область на вентральной поверхности пищевода

Tunica muscularis, stratum longitudinale

Фибро-эластическая мембрана с отдельными мышечными пучками

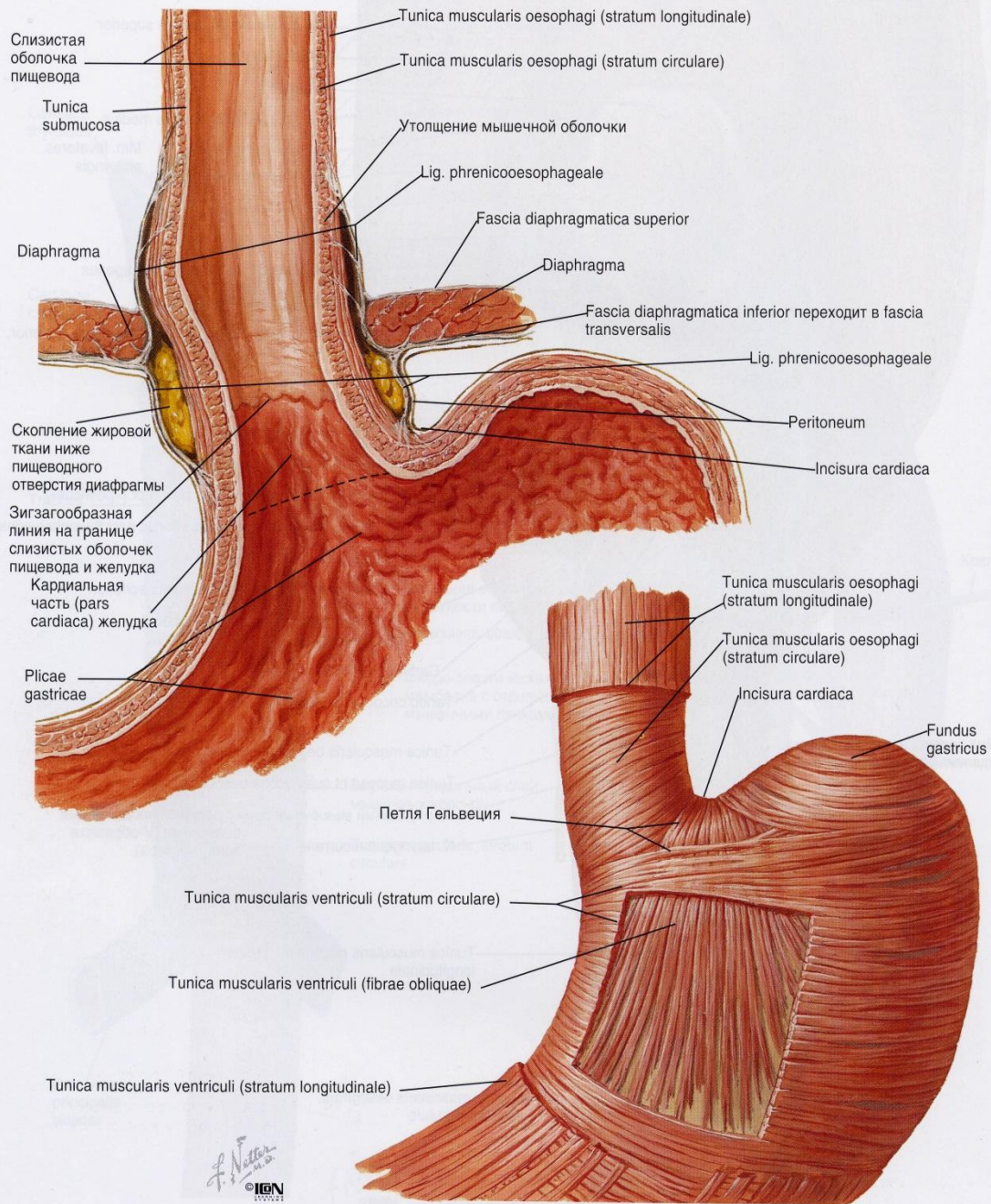
Крючок

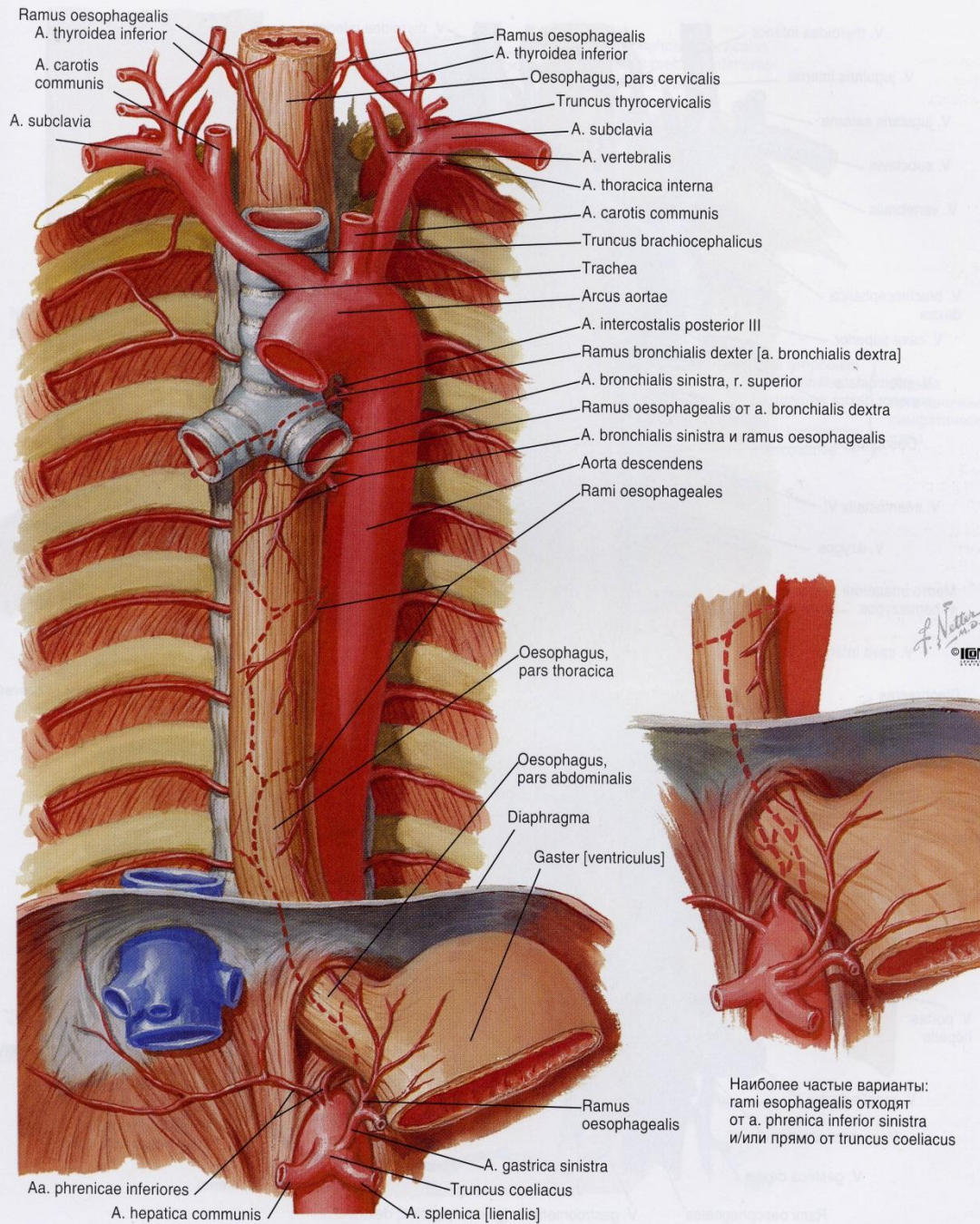
Вырезан продольный слой мышечных волокон

Tunica muscularis, stratum circulare

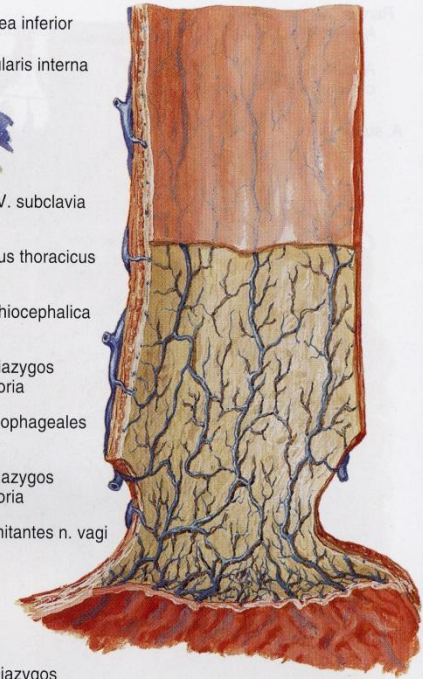
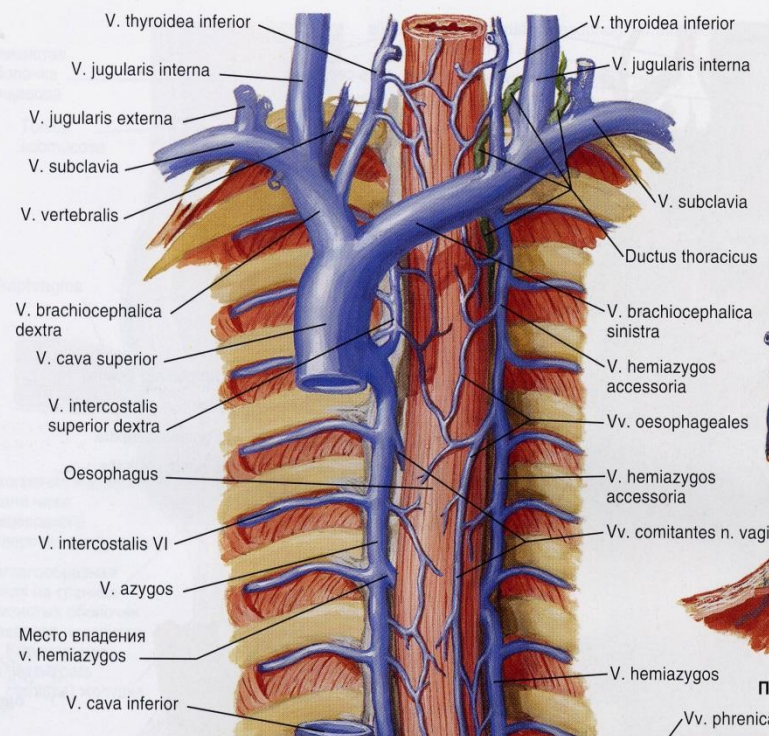
Bronchus principalis sinister



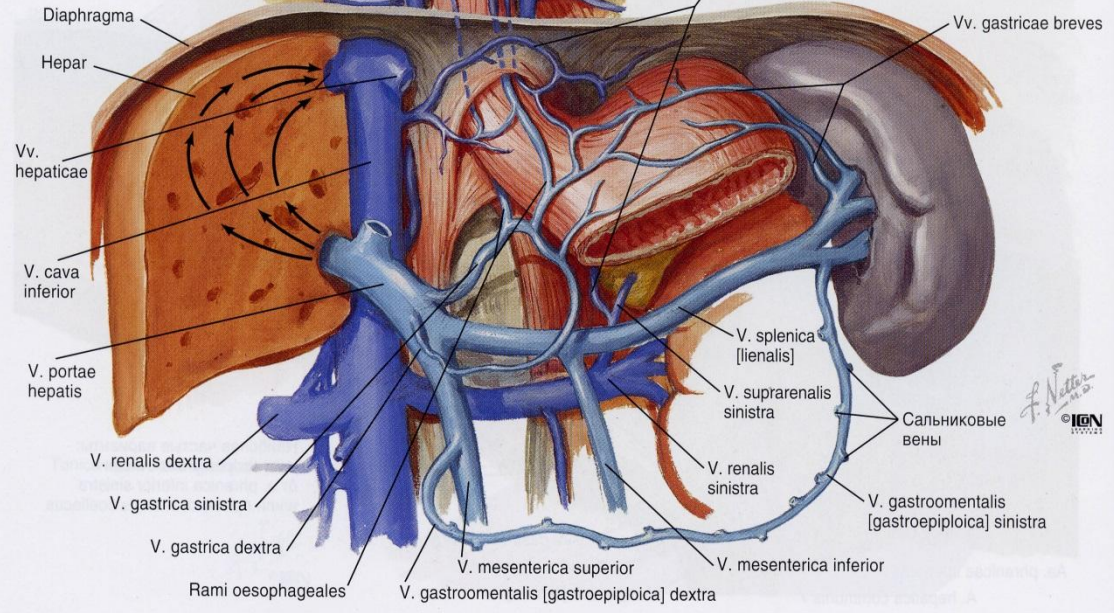




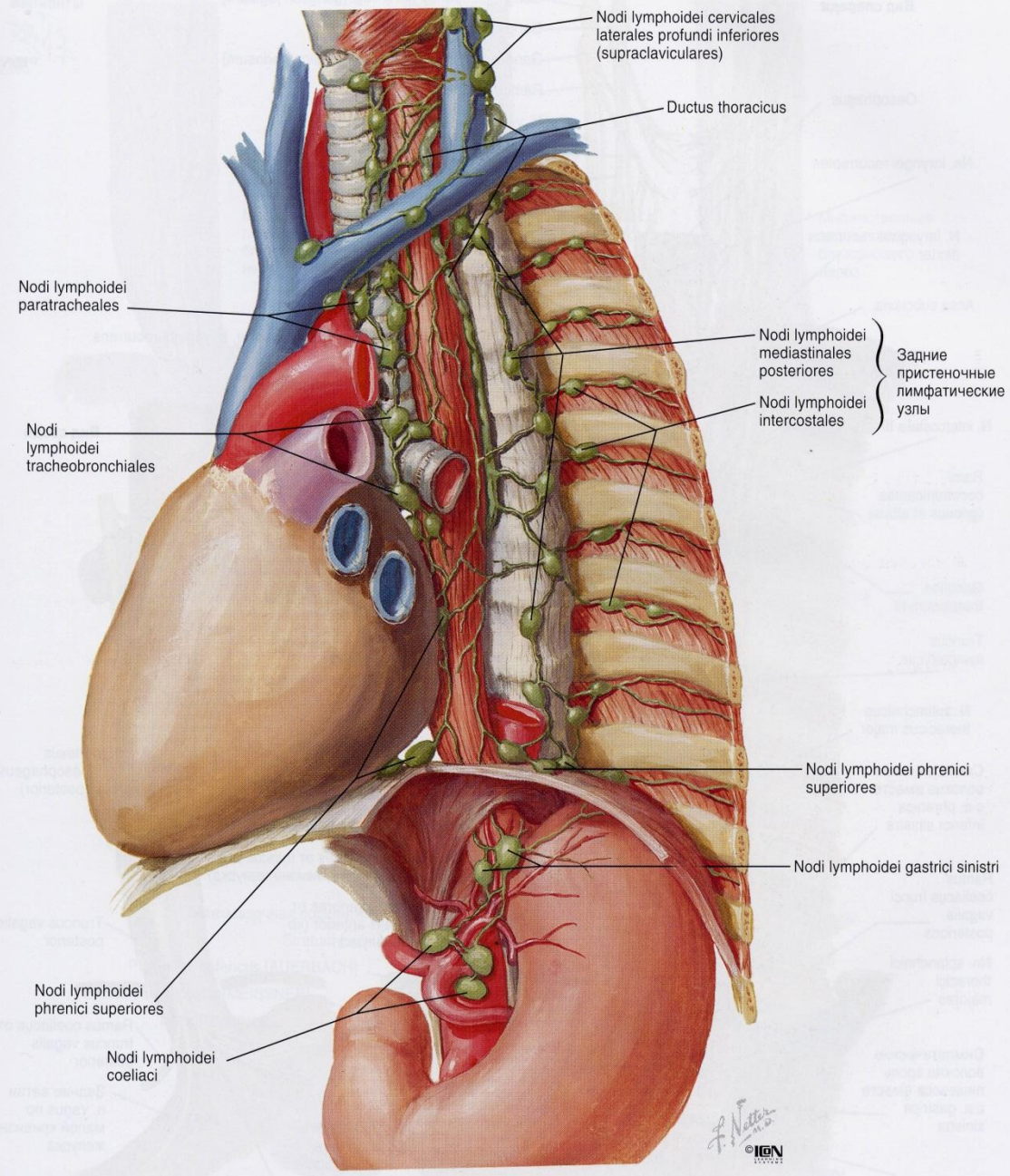
Наиболее частые варианты:  
rami oesophagealis отходят  
от a. phrenica inferior sinistra  
и/или прямо от truncus coeliacus



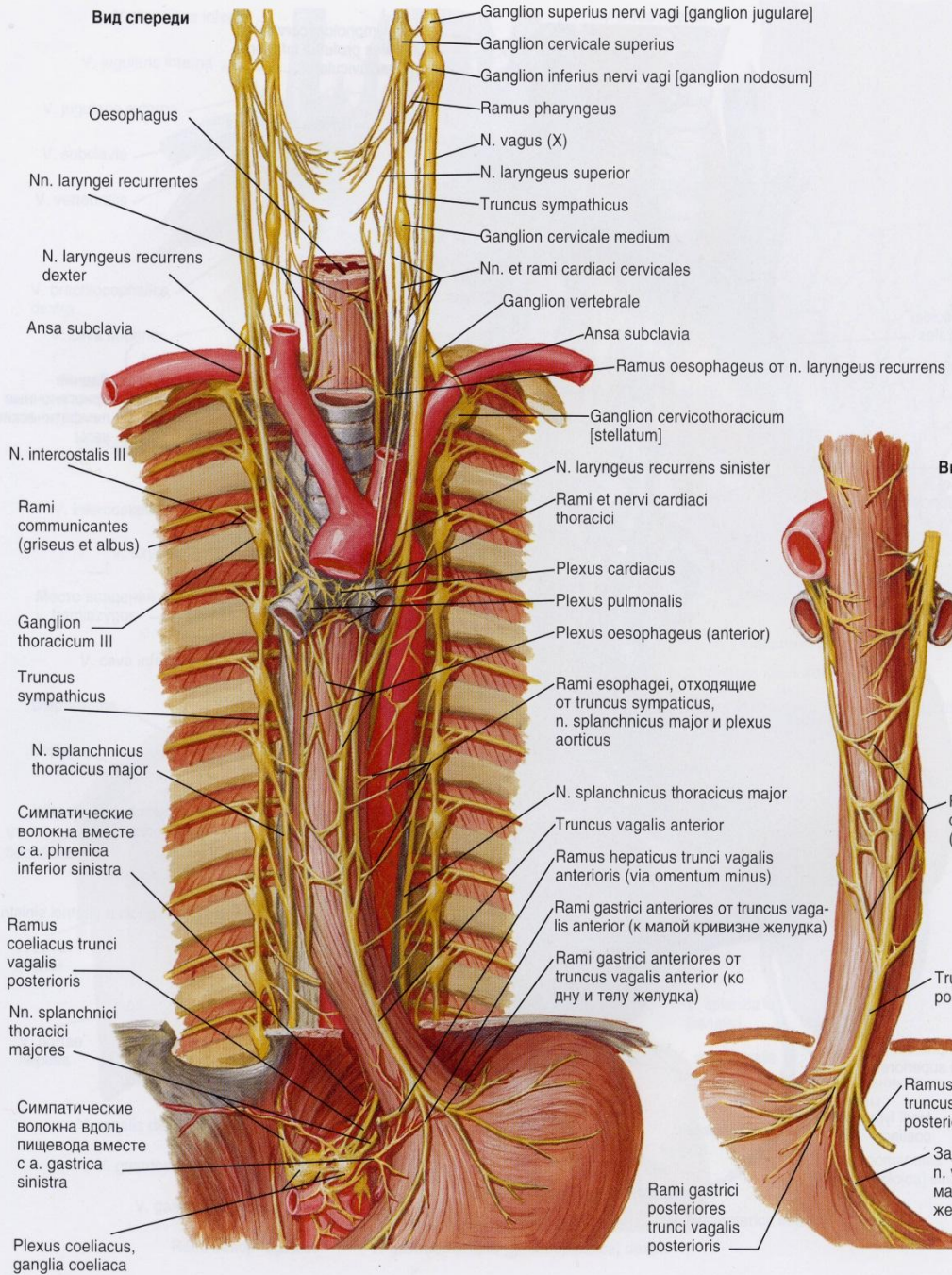
Подслизистое венозное сплетение



F. Netter M.D. © McGraw-Hill

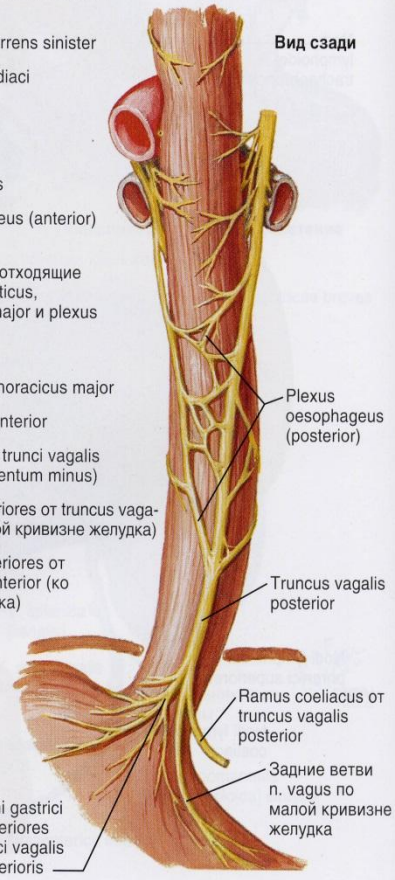


**Вид спереди**



*F. Netter*  
© IGM 2011

**Вид сзади**



Варианты



Множественные передние стволы блуждающего нерва



Единственный передний ствол блуждающего нерва разветвляется прямо над диафрагмой



Множественные задние стволы блуждающего нерва



Образование ствола на высоком уровне



Образование ствола на низком уровне

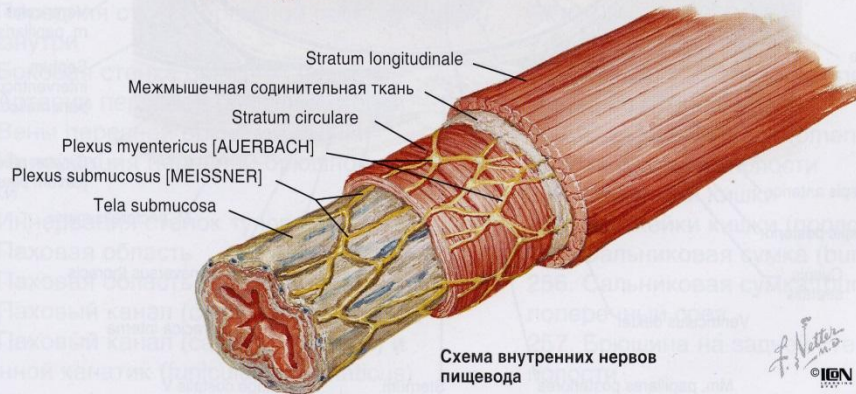
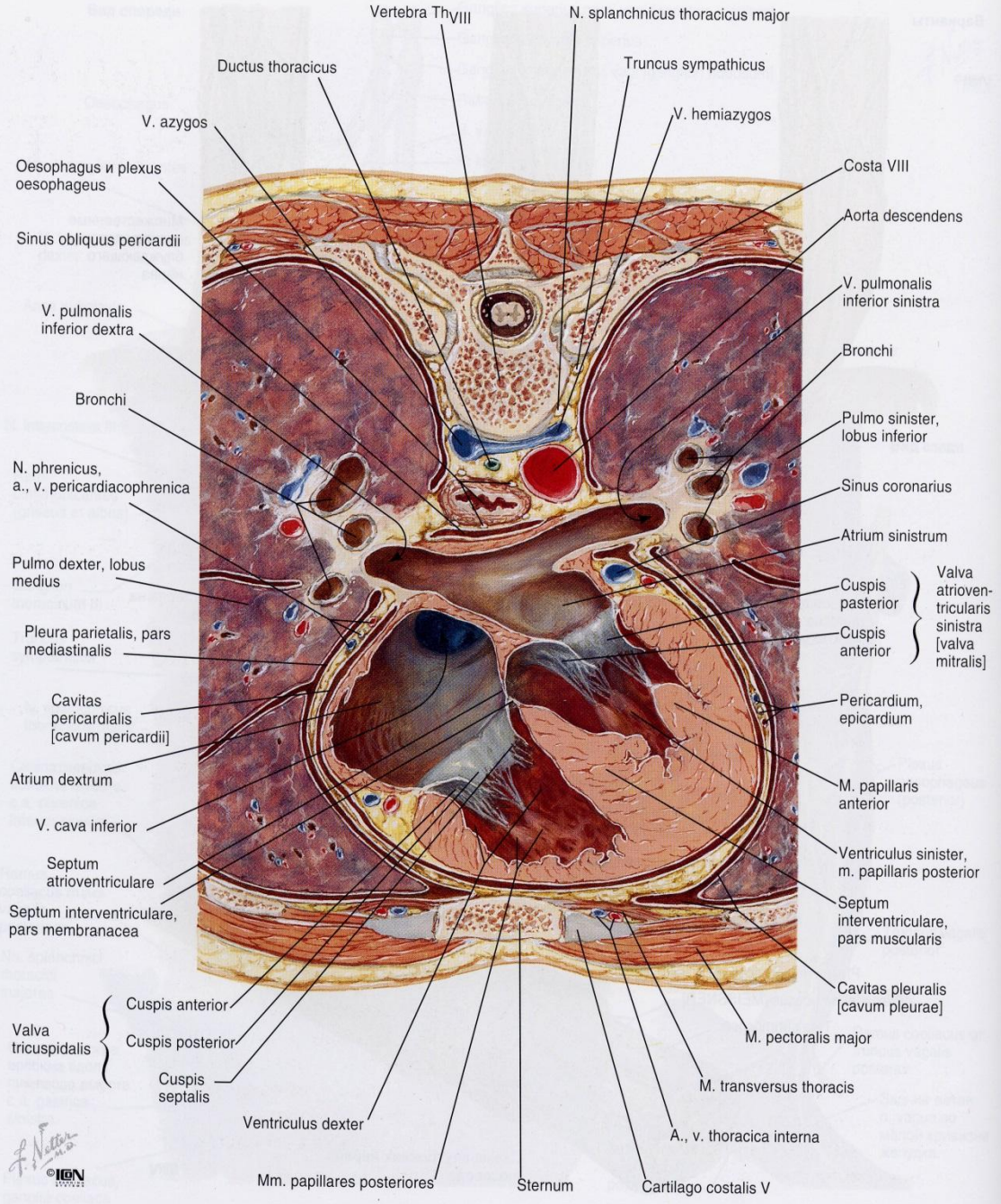


Схема внутренних нервов пищевода



Vertebra Th<sub>VIII</sub>

Ductus thoracicus

V. azygos

Oesophagus и plexus oesophageus

Sinus obliquus pericardii

V. pulmonalis inferior dextra

Bronchi

N. phrenicus, a., v. pericardiophrenica

Pulmo dexter, lobus medius

Pleura parietalis, pars mediastinalis

Cavitas pericardialis [cavum pericardii]

Atrium dextrum

V. cava inferior

Septum atrioventriculare

Septum interventriculare, pars membranacea

Valva tricuspidalis

{ Cuspis anterior  
 Cuspis posterior  
 Cuspis septalis

Ventriculus dexter

Mm. papillares posteriores

N. splanchnicus thoracicus major

Truncus sympathicus

V. hemiazygos

Costa VIII

Aorta descendens

V. pulmonalis inferior sinistra

Bronchi

Pulmo sinister, lobus inferior

Sinus coronarius

Atrium sinistrum

{ Cuspis posterior  
 Cuspis anterior
 } Valva atrioventricularis sinistra [valva mitralis]

Pericardium, epicardium

M. papillaris anterior

Ventriculus sinister, m. papillaris posterior

Septum interventriculare, pars muscularis

Cavitas pleuralis [cavum pleurae]

M. pectoralis major

M. transversus thoracis

A., v. thoracica interna

Cartilago costalis V

Sternum