

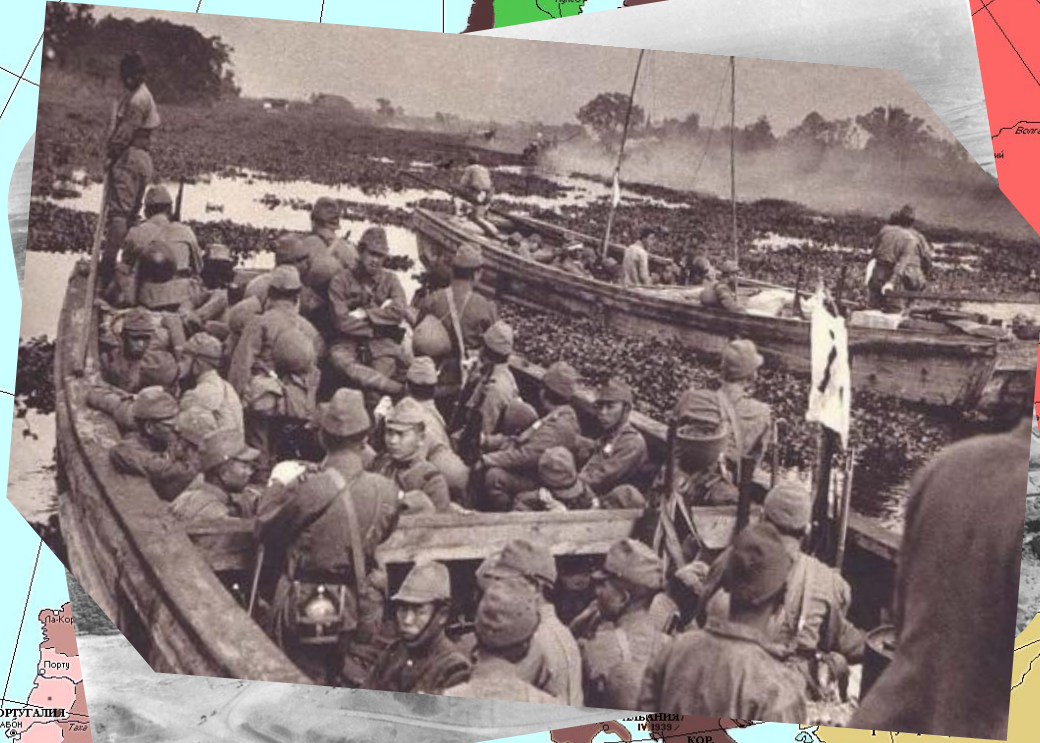
A black and white historical photograph showing soldiers in a trench during a battle. One soldier in the foreground is using binoculars, while others are positioned around a machine gun. In the background, a city is visible, with a large, partially destroyed church spire. A large red date is overlaid on the center of the image.

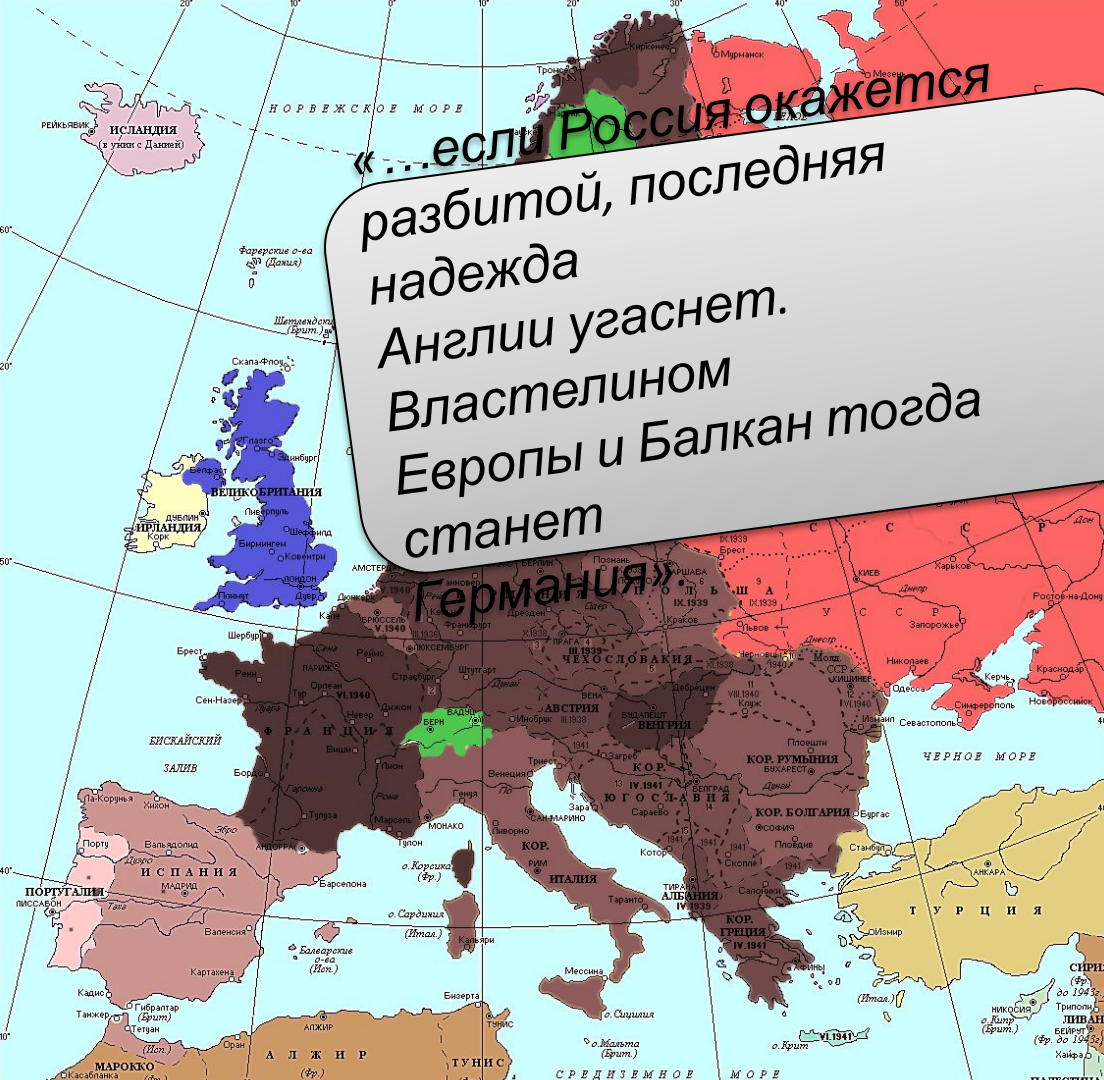
**22 июня
1941 года**

**Начало Великой Отечественной
войны**

Ситуация в Европе к лету 1941 года:

- ✓ большинство стран – союзники Германии или захвачены ей;
- ✓ Швеция и Швейцария – нейтральные государства;
- ✓ Великобритания – в состоянии войны с Германией.

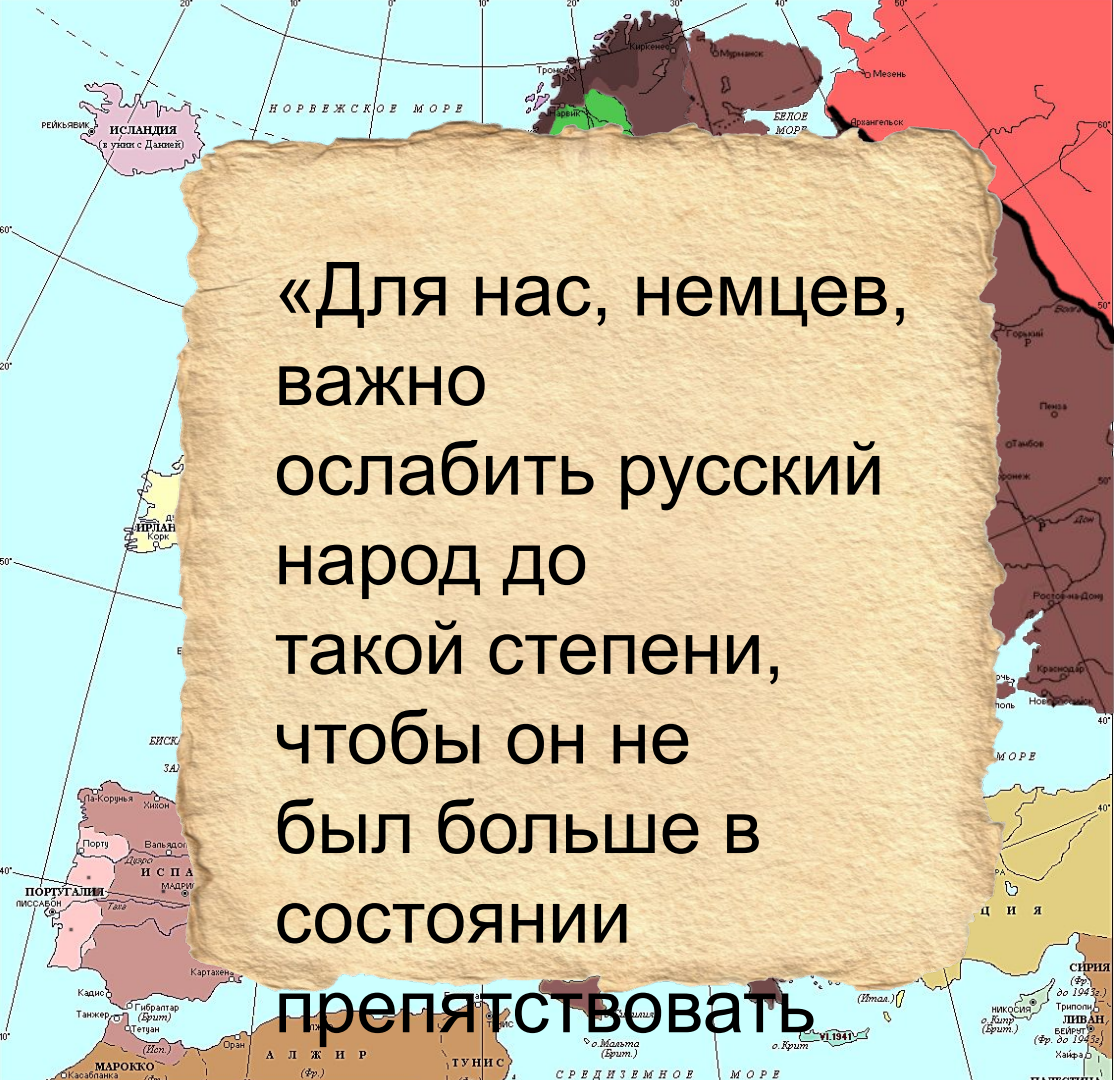




«...если Россия окажется разбитой, последняя надежда Англии угаснет. Властелином Европы и Балкан тогда станет Германия».



В июне 1940 г. Гитлер отдал приказ о подготовке плана войны против СССР.

A map of Europe and the Mediterranean region is shown in the background. A large, torn piece of aged, yellowish paper is pasted over the map, covering parts of Scandinavia, Central Europe, and the Mediterranean coast. The text on the paper is in Russian. The map shows labels for various countries and seas, including Norway, the North Sea, the Baltic Sea, the Mediterranean Sea, and parts of the British Isles, France, Spain, and North Africa.

«Для нас, немцев,
важно
ослабить русский
народ до
такой степени,
чтобы он не
был больше в
состоянии
препятствовать

18 декабря 1940 г. Гитлер подписал план войны против СССР – **«Барбаросса»**.

«Барбаросса» – германский план молниеносной войны (блицкрига) против СССР.

«Ост» – план колонизации и германизации Восточной Европы

Подготовка Германии к войне с СССР



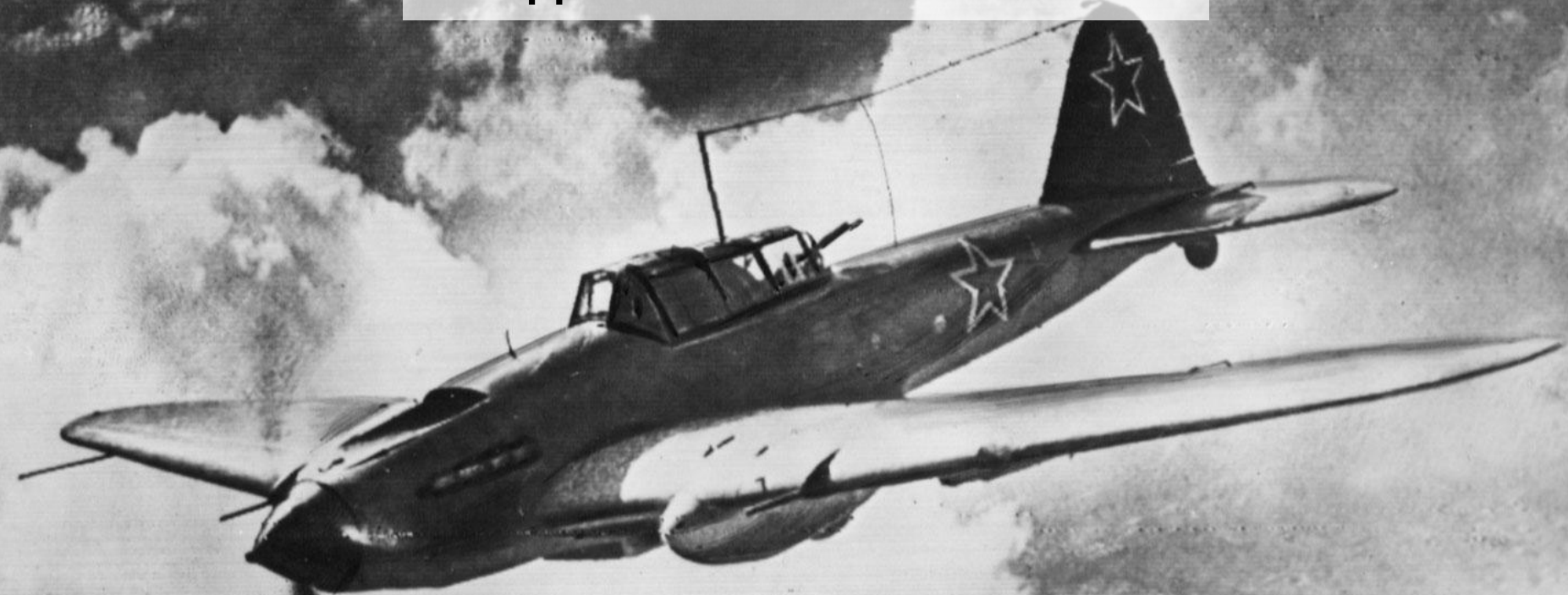
Подготовка СССР к войне



**1 сентября 1940 г.
принят Закон о всеобщей
воинской повинности.**

**К лету 1941 г. Красная Армия
увеличилась до 5,2 – 5,4
миллионов человек.**

Подготовка СССР к войне



Ил-2 – первый в мире штурмовой самолёт

Подготовка СССР к войне



T-34



KV



БМ-13 («Катюша»)

Подготовка СССР к войне

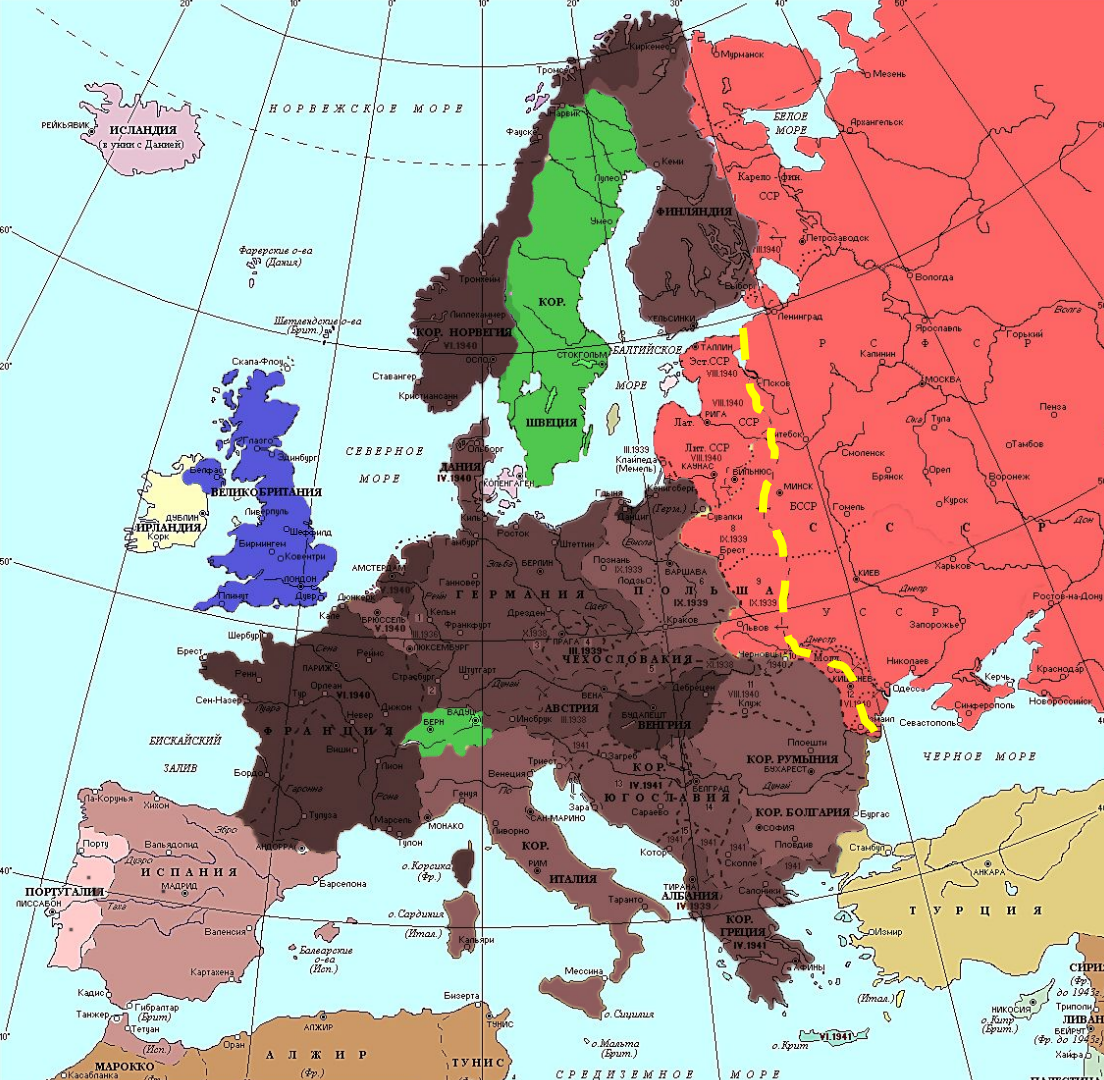
Школы ФЗО – фабрично-заводское обучение.



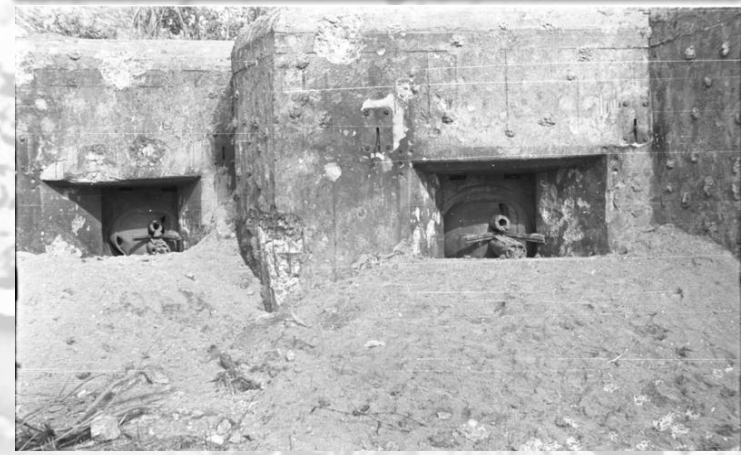


Расширение территории СССР:

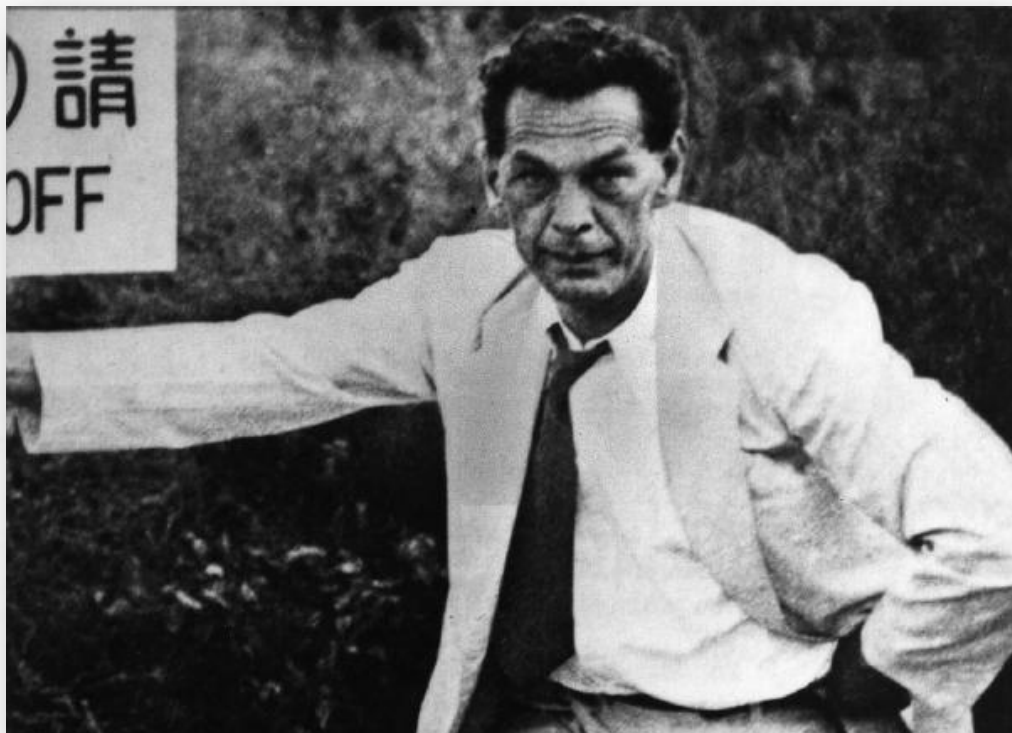
- ✓ август 1940 г. – включение в состав СССР Литовской, Латвийской и Эстонской ССР;
- ✓ август 1940 г. – образована Молдавская ССР;
- ✓ март 1940 г. – образована Карело-Финская ССР.



Линия Сталина – укрепления на границе СССР до сентября 1939 г.



Линия Молотова – укрепления на новой границе СССР.



Рихард Зорге, резидент советской разведки в Японии, предупреждал об агрессивных планах Германии в отношении СССР



Газета «Известия» от 14 июня 1941 г. с сообщением ТАСС

Немецкие офицеры накануне вторжения на территорию СССР





Министр иностранных дел Германии Риббентроп :
22 июня на пресс-конференции объявляет
о начале войны против СССР







4-ая минута войны



Соотношение сил на Восточном фронте

181 дивизия

5,5 мил. человек

167 дивизий

2,9 мил. человек

В Западном военном округе почти весь состав частей

В первый день войны Красная Армия потеряла **1 200** самолётов, в течение первой недели – более **4 000**.

материальное оснащение.

5 тыс. самолётов

9,2 тыс. самолётов



Алексей Лопатин, командир
13-ой погранзаставы
Владимиро-Волынского
погранотряда

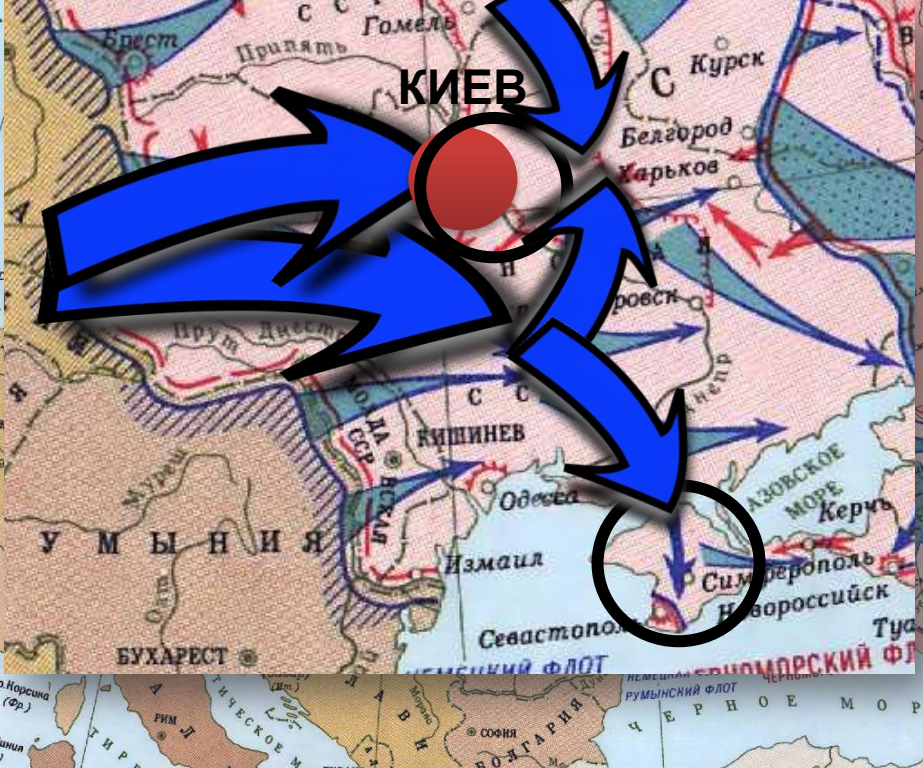


Никита Кайманов, командир
объединённой группы
Карело-Финского
погранокруга

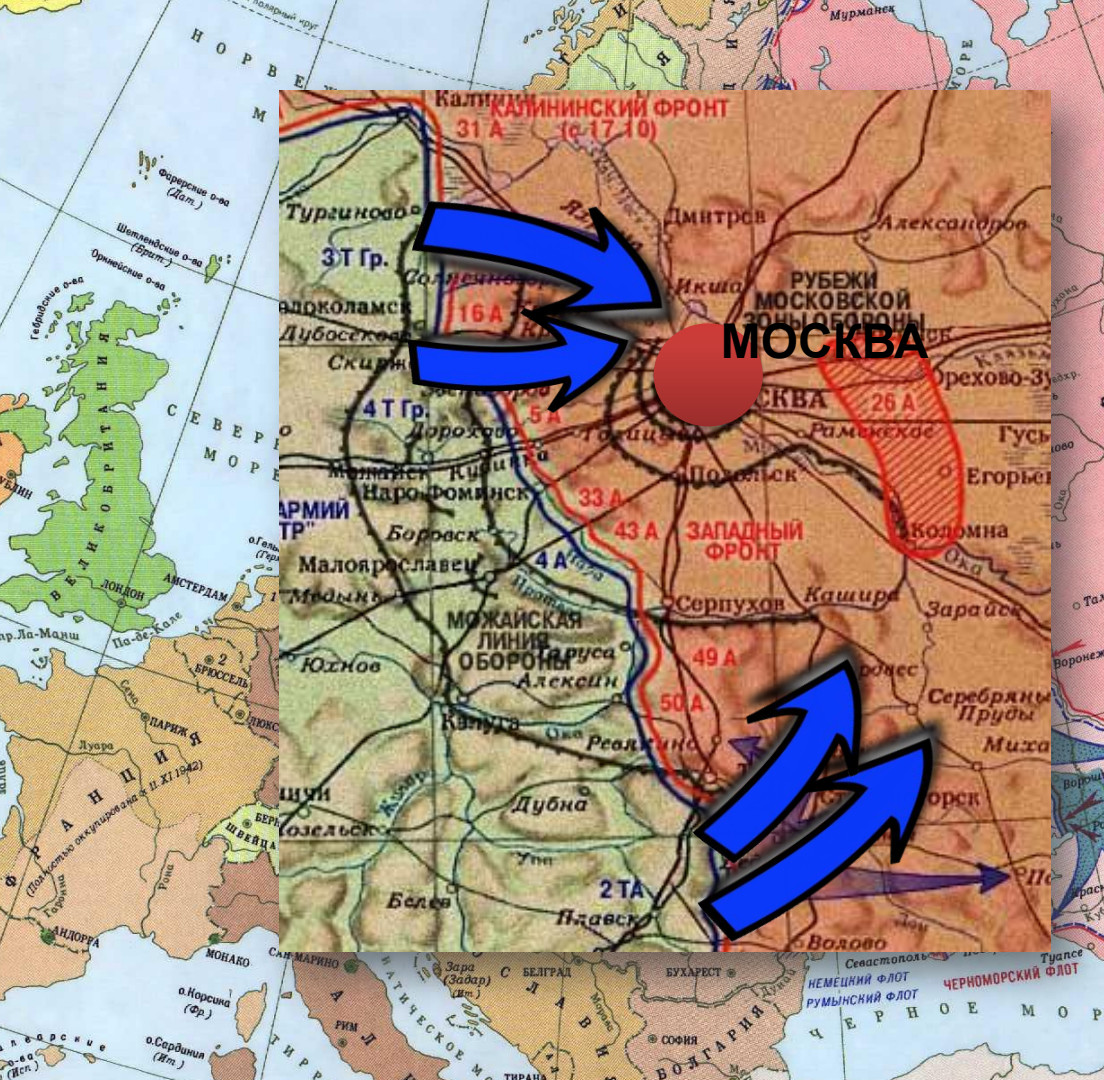


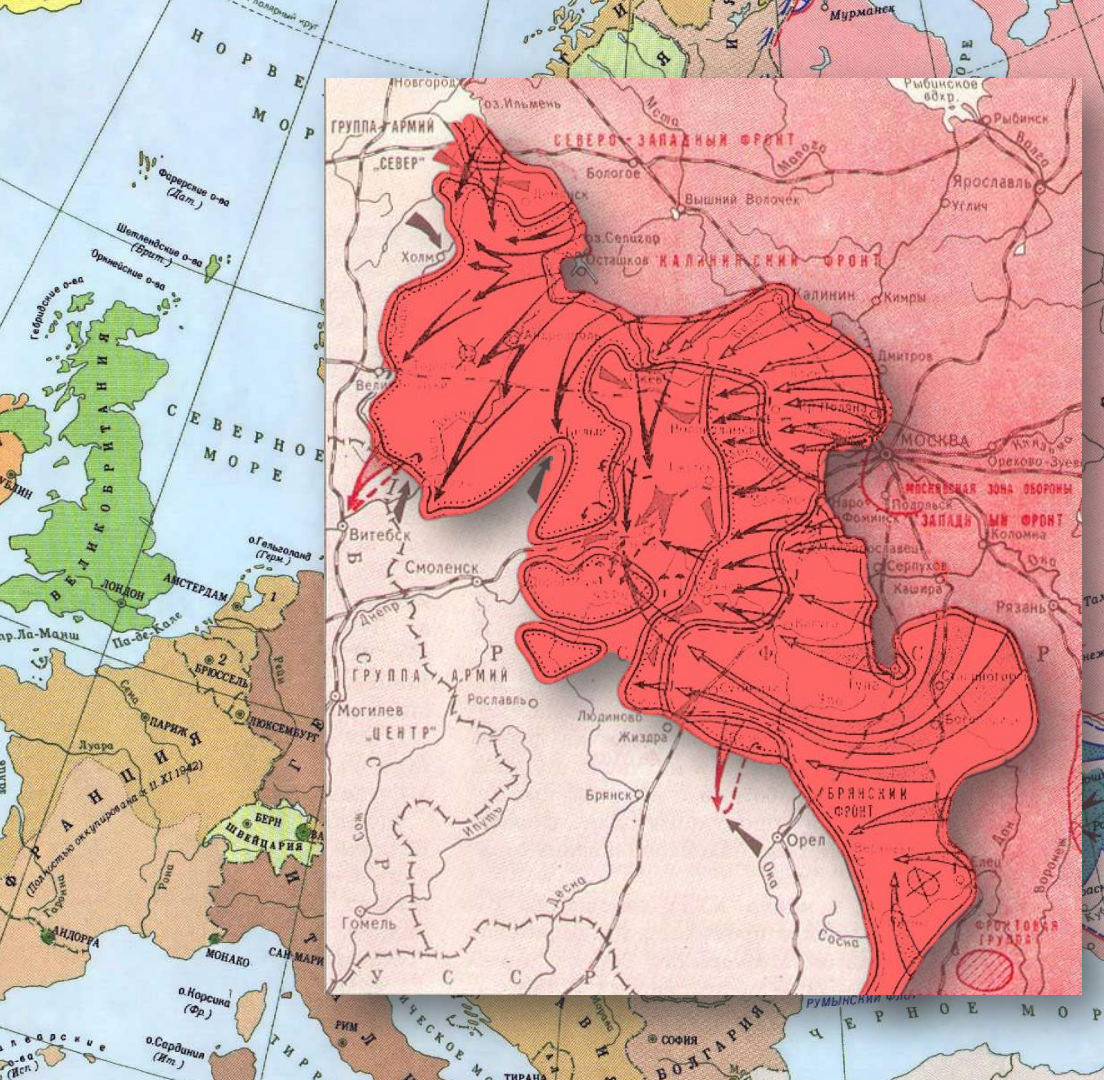
Я ИМ В ДАЮ ПРОЩА И
НО НЕ
СА А Ю СЬ ! П РО Д И Н А
Д Д И - Ч И











**Московская битва –
первое крупное
поражение Германии.**

**Развеем миф о
непобедимости
германской армии.**



**Блицкриг
провалился, война
приняла затяжной
характер.**