

Уральский государственный университет физической культуры

Екатеринбургский филиал

Миология

Часть 7

Мышцы груди

Мышцы груди

LE PENSEUR



В презентации используются эффекты анимации

Для продолжения просмотра каждого последующего эффекта нажимать левую клавишу мыши (или другую управляющую кнопку) не раньше, чем через 4-5 секунд

Будем приветствовать желающих принять участие в совершенствовании предлагаемой презентации

С уважением, авторы проекта.

Екатеринбург, 2010 г.

Мышцы груди

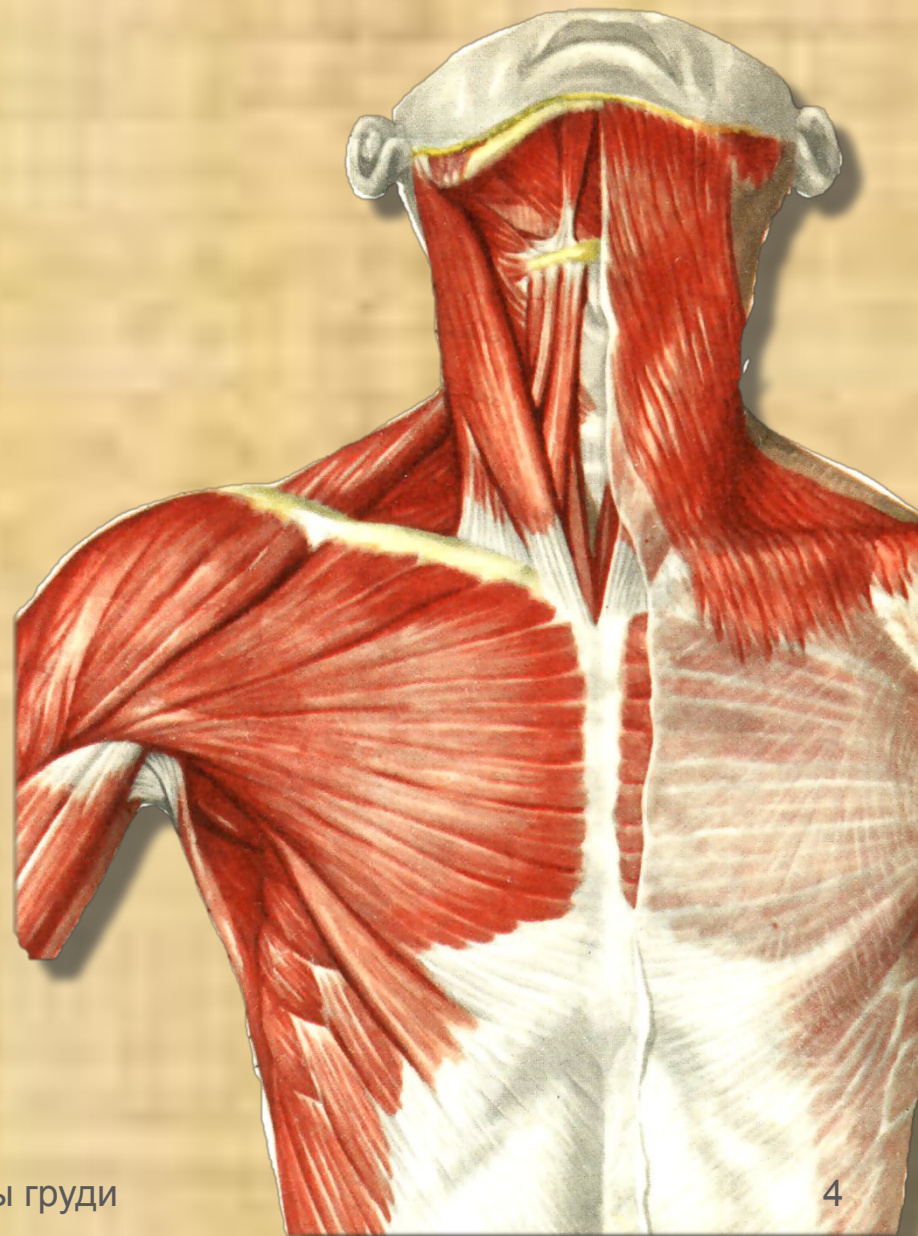
Относящиеся к верхней
конечности

Большая грудная
Малая грудная
Подключичная
Передняя зубчатая

Входящие в состав стенок
грудной клетки

Внутренние межреберные
Наружные межреберные
Подреберные мышцы
Поперечная мышца

Большая грудная мышца

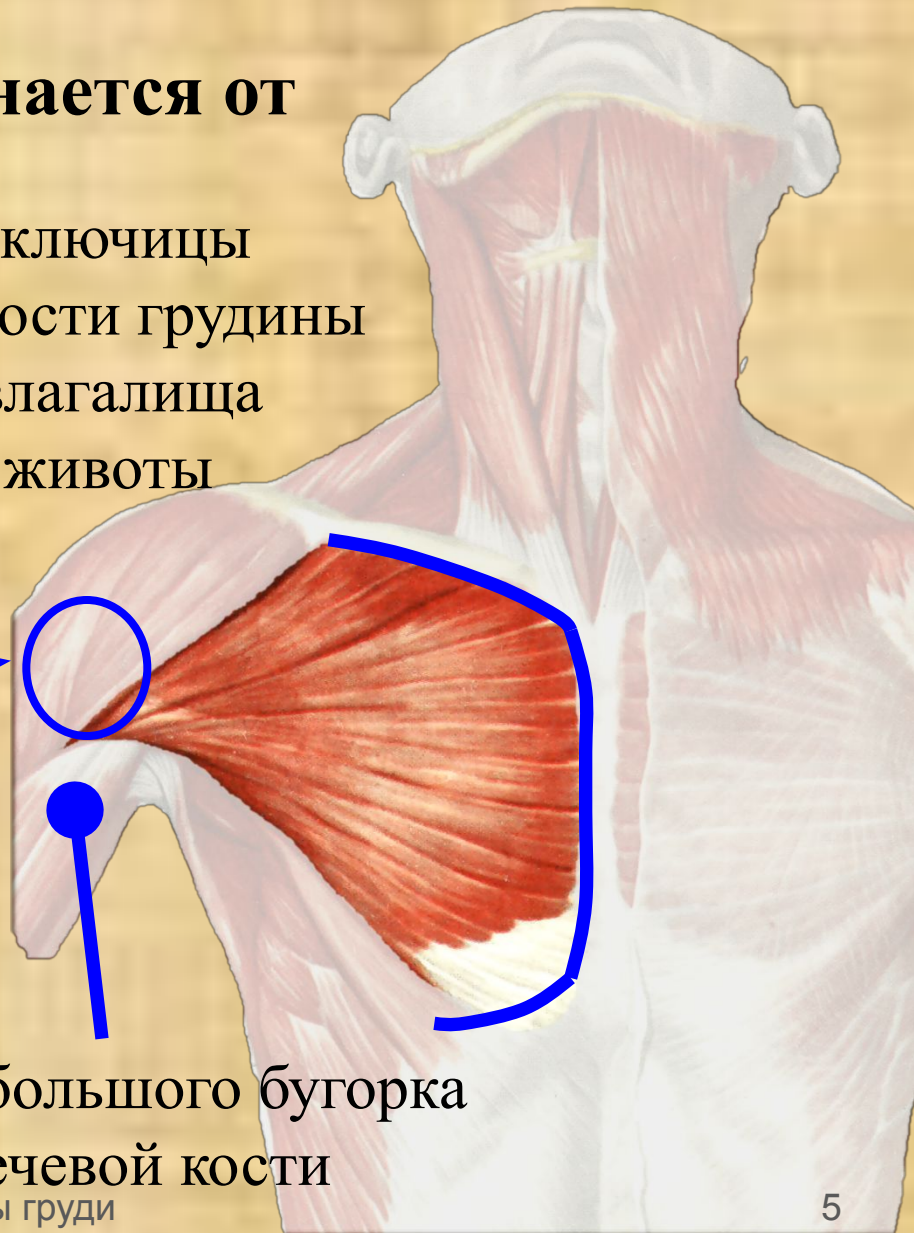


Большая грудная мышца

Начинается от

- Грудинного конца ключицы
- Передней поверхности грудины
- Передней стенки влагалища прямой мышцы живота

Воздействует на
плечевой сустав



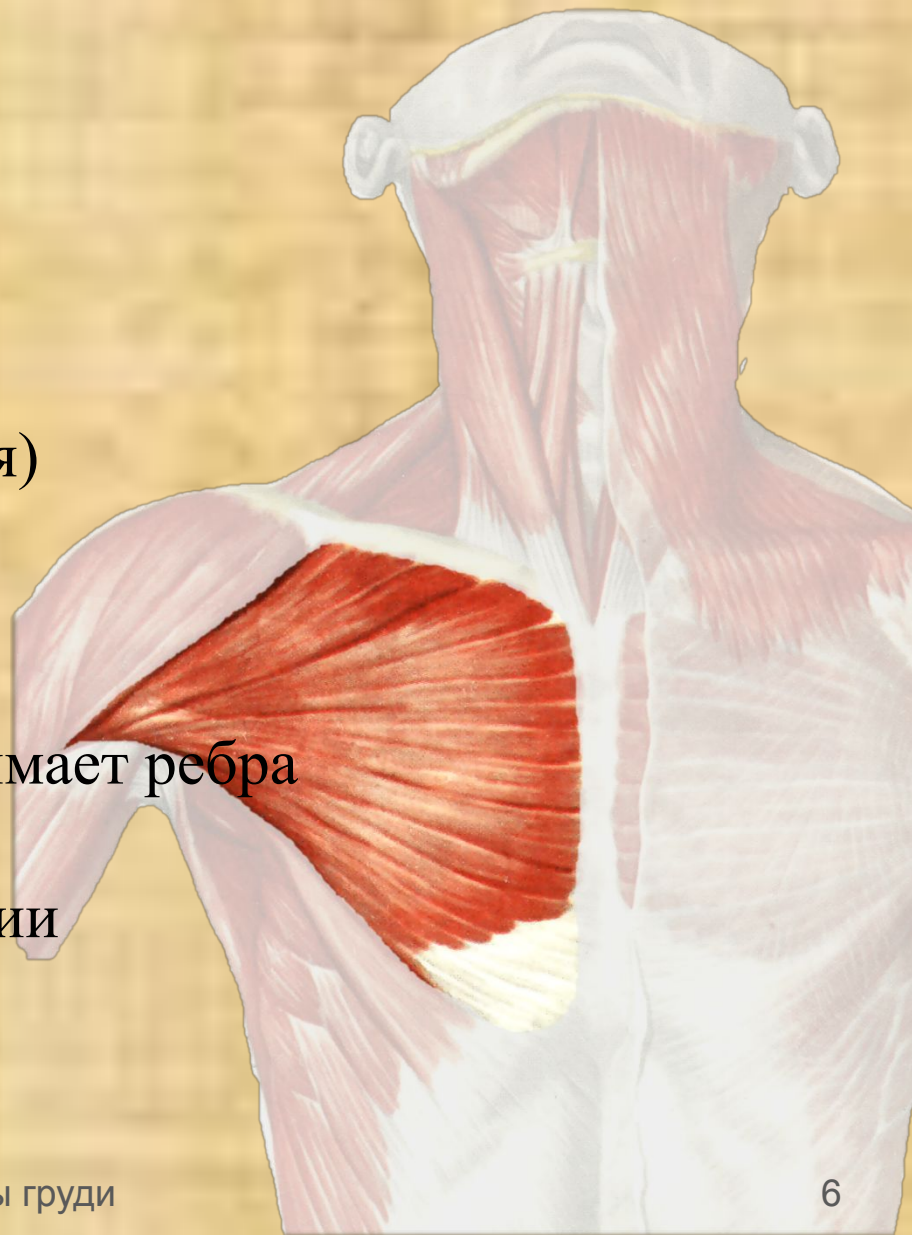
Прикрепляется к

гребню большого бугорка
плечевой кости

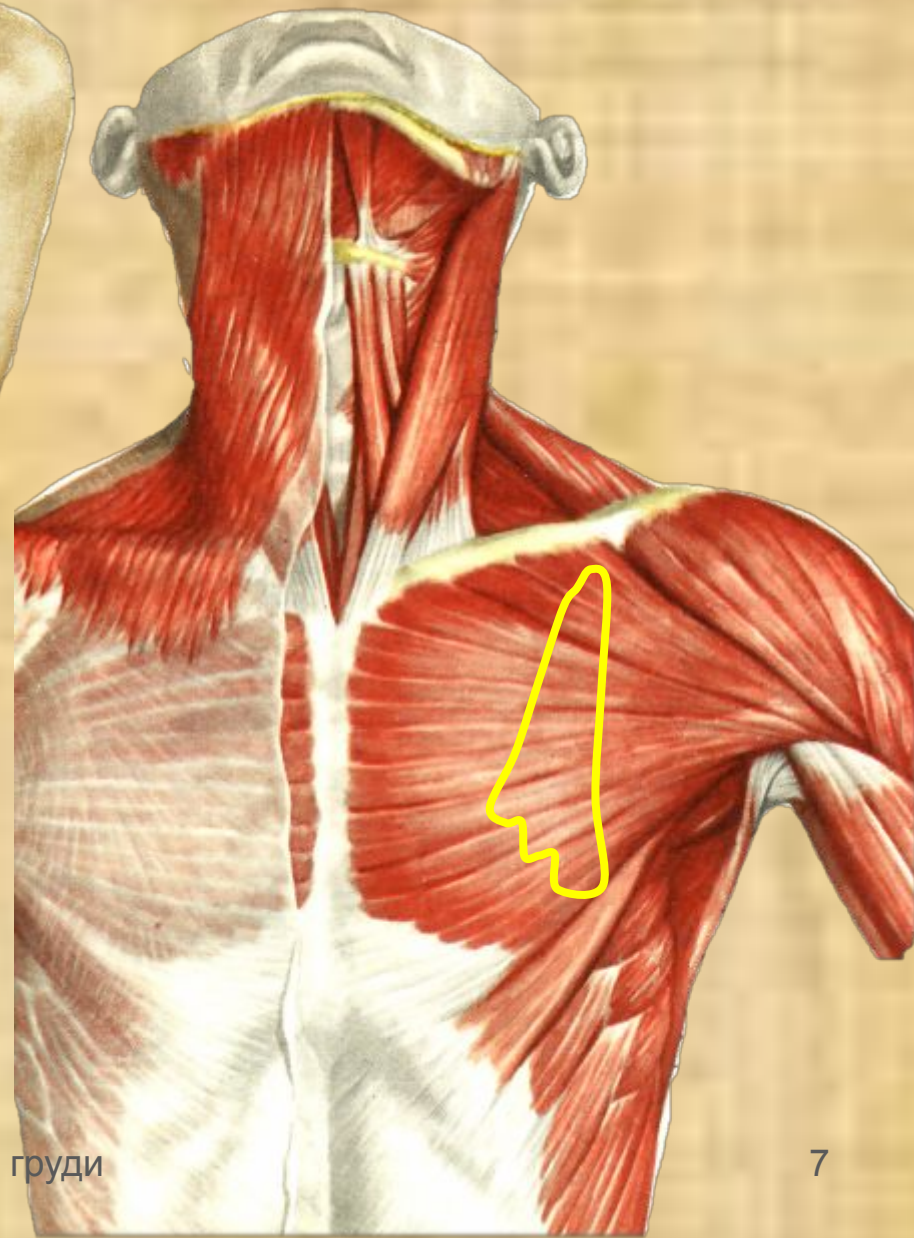
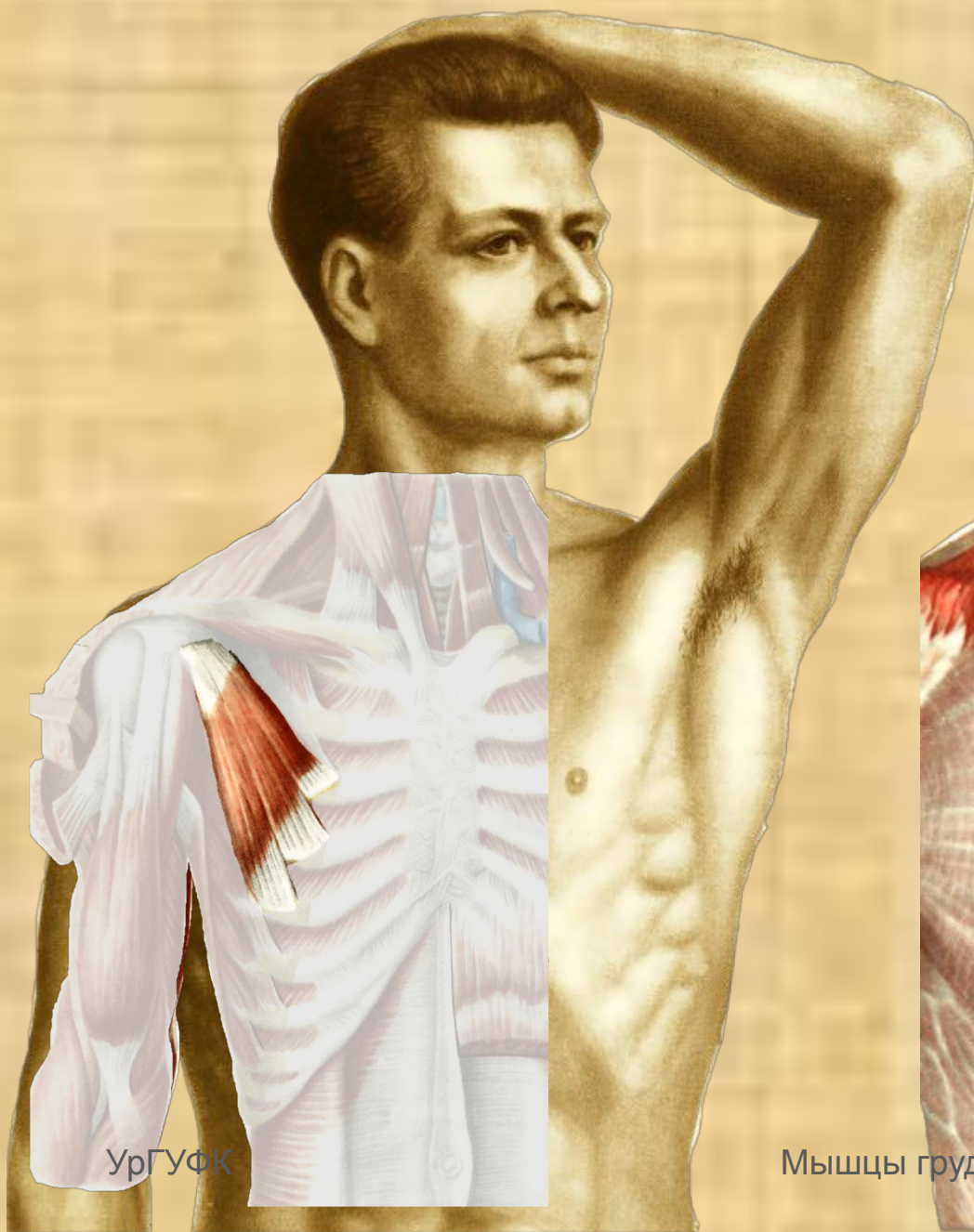
Большая грудная мышца

Функция:

- Приведение руки к туловищу
- Вращение руки кнутри (пронация)
- Ключичная часть сгибает руку
- При фиксированных руках поднимает ребра
- Подтягивает туловище при лазании



Малая грудная мышца

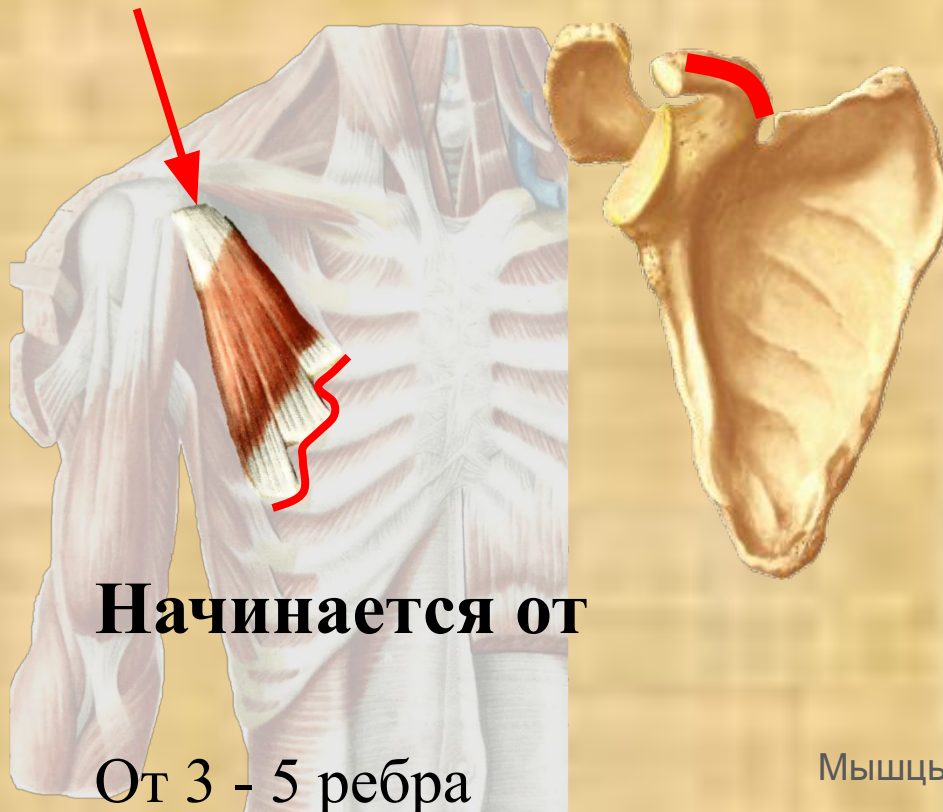


Малая грудная мышца

На плечевой сустав не действует!

Прикрепляется к

Клювовидному отростку лопатки



Функции:

- Оттягивает лопатку вниз и вперед
- При фиксированных руках поднимает ребра

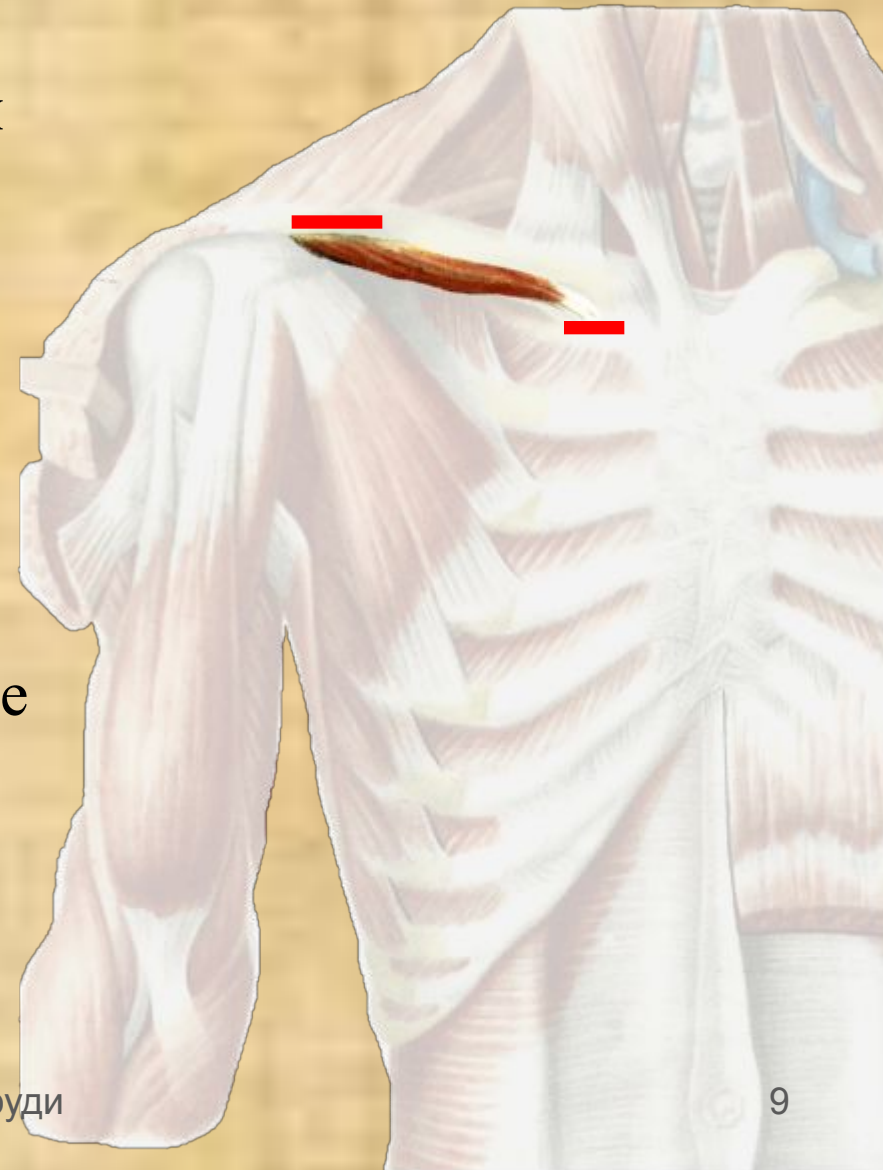
Подключичная мышца

Протягивается между ребром
и ключицей

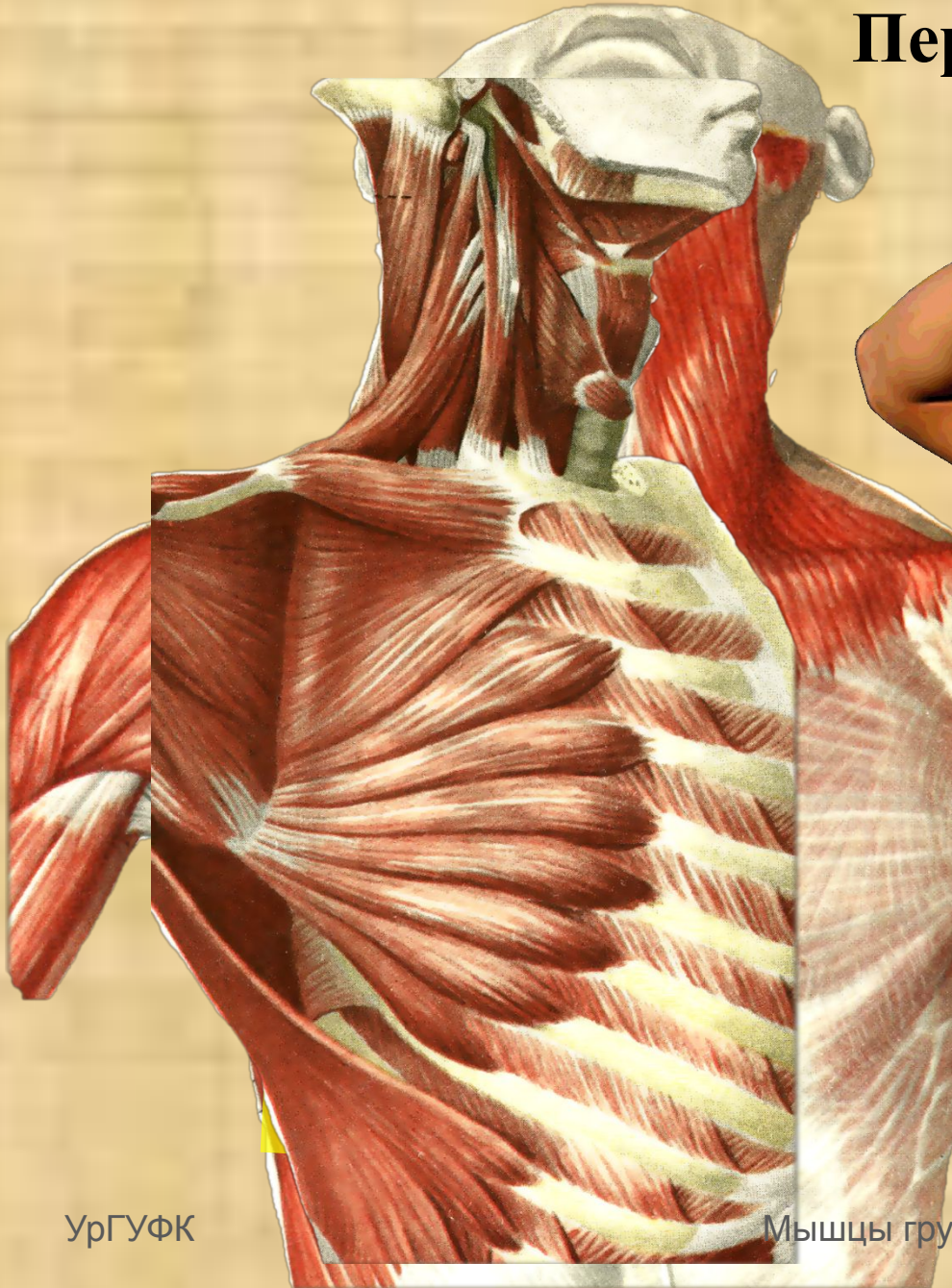
Функция:

Подкрепляет грудино-ключичное
соединение

Оттягивает ключицу вниз и
медиально



Передняя зубчатая мышца



Прикрепляется к

Передняя зубчатая мышца

Медиальному
краю лопатки

Начинается

Зубцами от 9 верхних ребер



Функция:

Фиксирует лопатку

Антагонист

ромбовидной мышцы

Наружные межреберные мышцы

Выполняют межреберные промежутки от позвоночного столба до реберных хрящей

Начинаются от

Нижнего края ребра

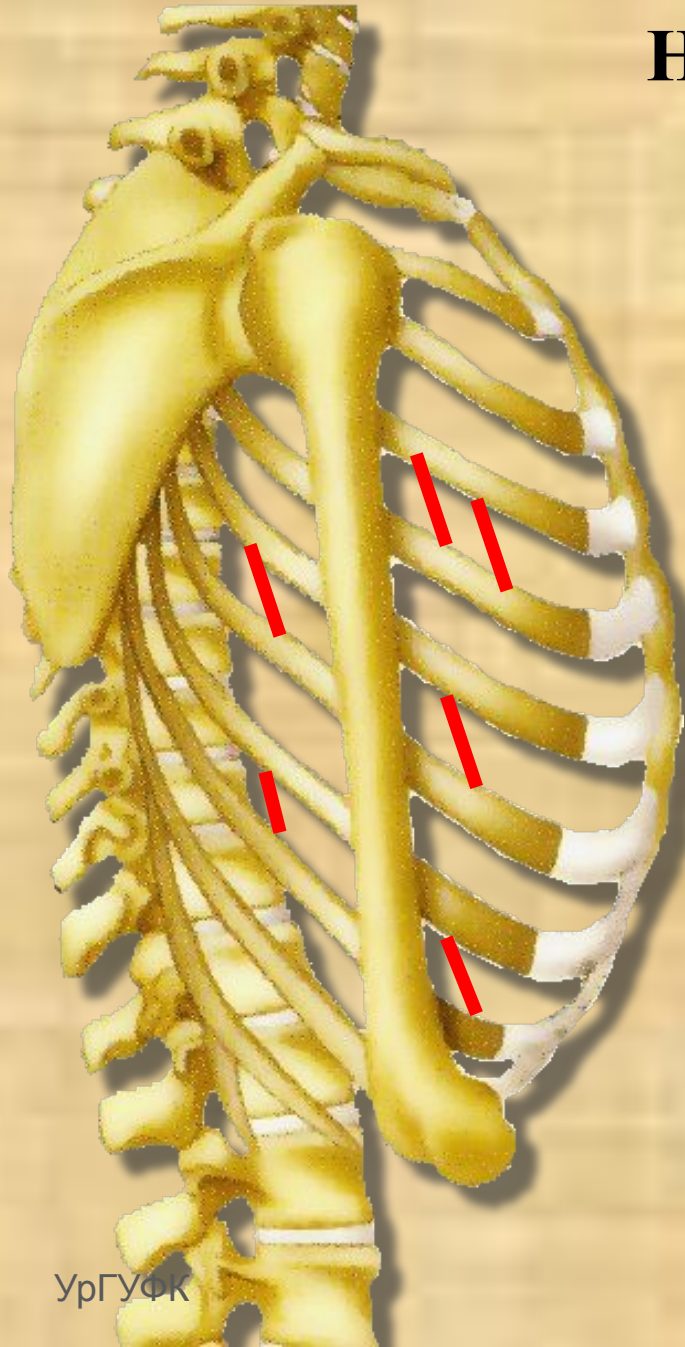
Идут косо вниз и вперед

Прикрепляются к

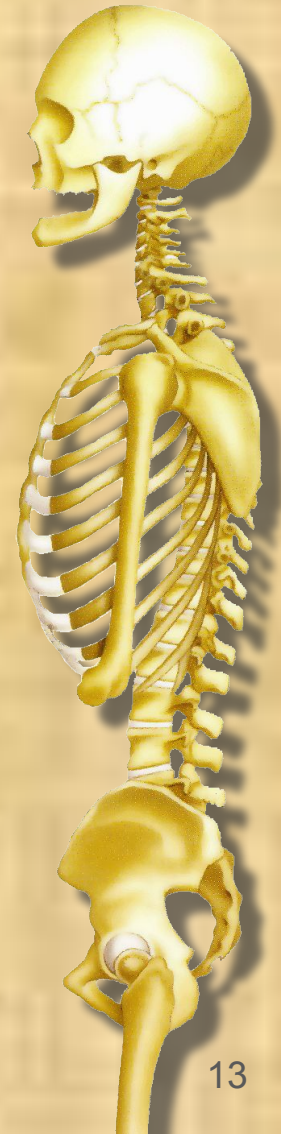
Верхнему краю нижележащего ребра



Наружные межреберные мышцы



От нижнего края ребра
идут косо вниз и вперед



Наружные межреберные мышцы



Функция:

Производят поднятие ребер, что ведет к увеличению передне-заднего размера, увеличению объема грудной клетки.

Является мышцей вдоха.

Внутренние межреберные мышцы

Лежат кнутри от наружных
косых мышц,
имеют обратное направление
волокон.

Начинаются от

Верхнего края нижележащего ребра

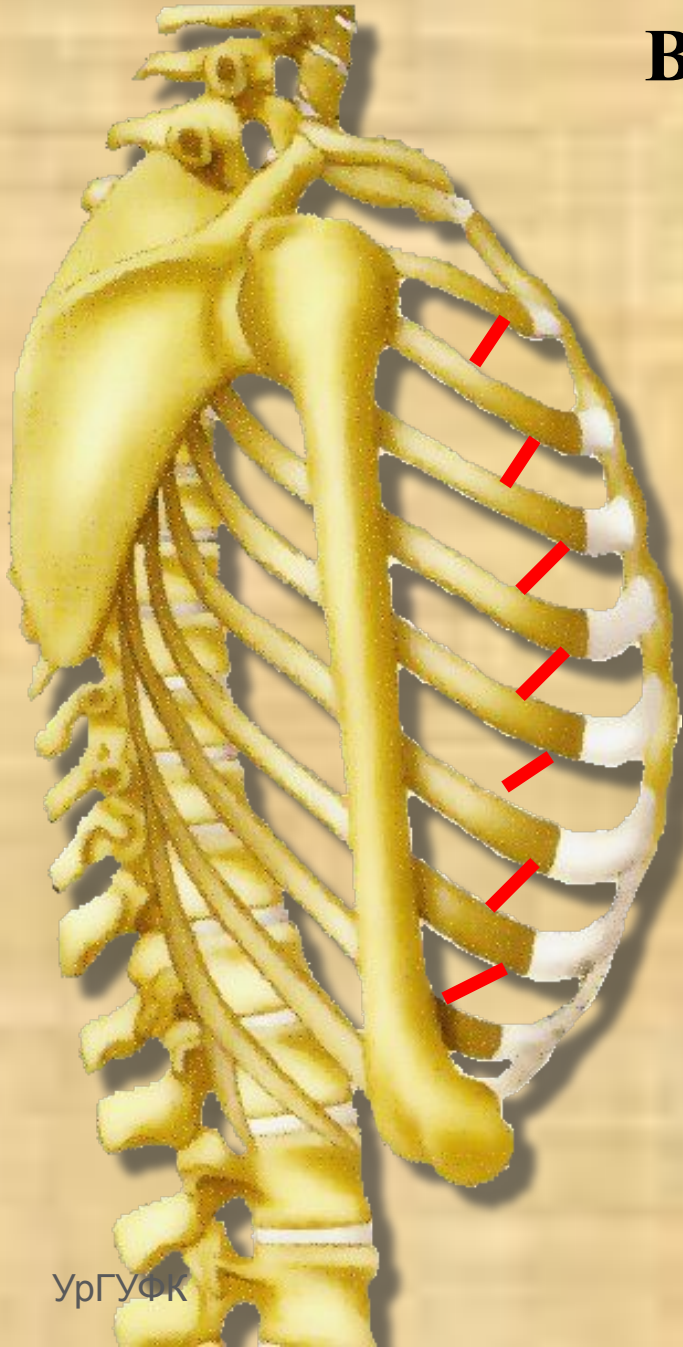
Идут кверху и вперед

Прикрепляются к

нижнему краю вышележащего ребра



Внутренние межреберные мышцы



Начинаются от

Верхнего края нижележащего ребра

Идут кверху и вперед

**Прикрепляются к
нижнему краю вышележащего ребра**



Подреберные мышцы

Лежат на внутренней поверхности грудной клетки, её задней, нижней части. Перекидываются через 1 – 2 ребра.

Направление волокон как у внутренних межреберных мышц

Функция – опускание ребер



Поперечные мышцы груди

Находятся на внутренней поверхности грудной клетки, передней области.

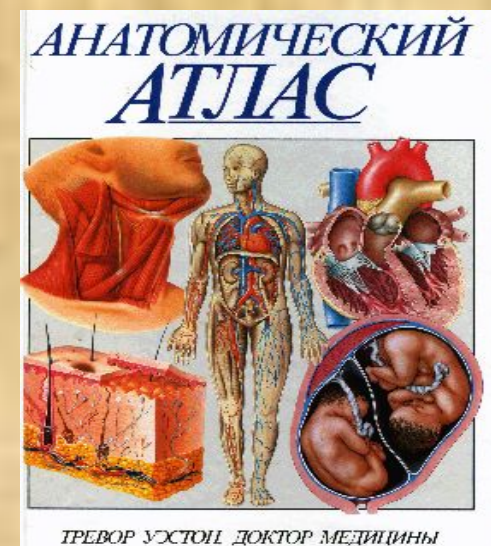
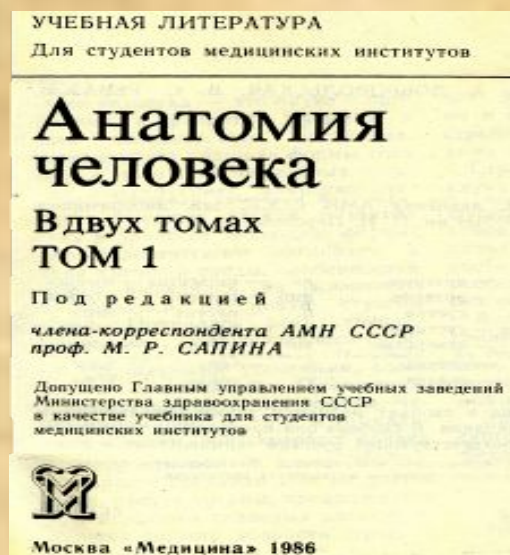
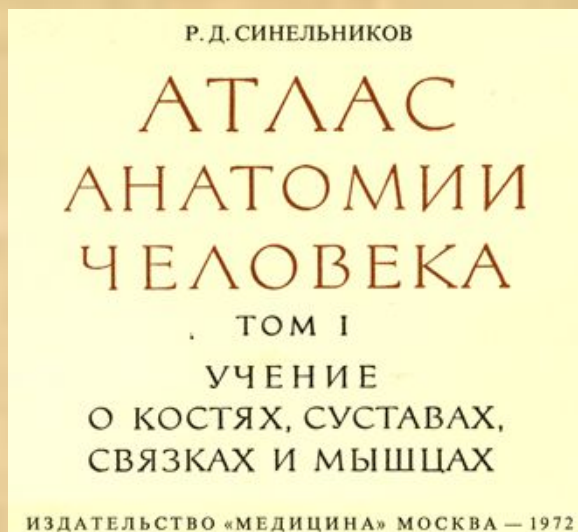
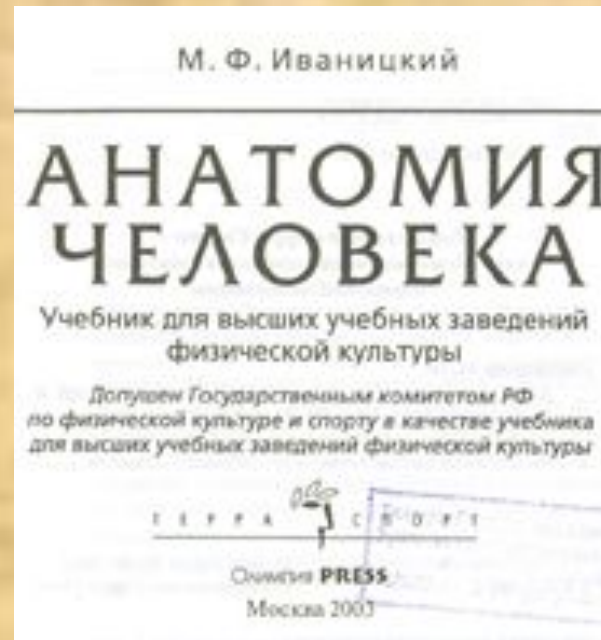
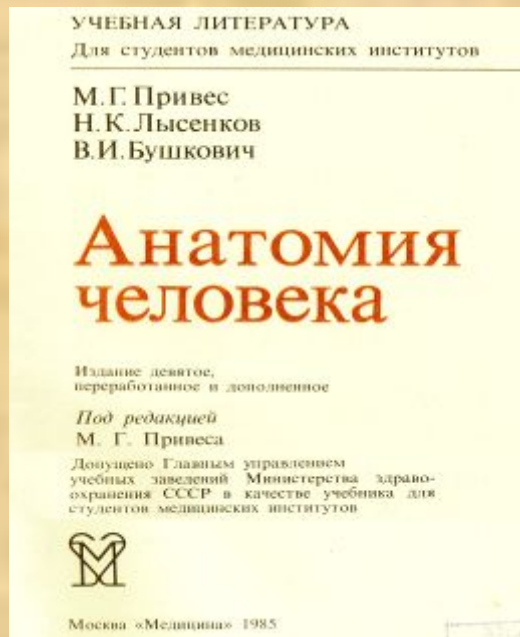
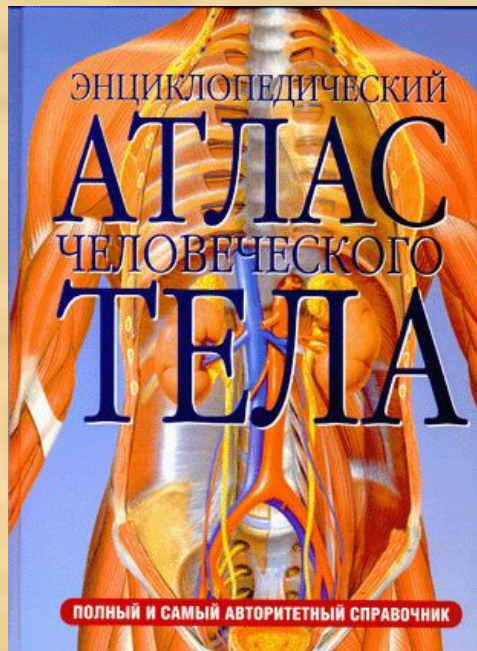
Являются продолжением поперечной мышцы живота.

Функция –

Тянет реберные хрящи вниз, способствует их опусканию

Является мышцей выдоха

При подготовке темы была использована литература:



Мультимедийное сопровождение
темы подготовил
Самсонов С.А.



Руководитель проекта, заведующий
кафедрой естественнонаучных
дисциплин УГУФК, к.м.н., доцент
А. И. Доронин



Екатеринбург,
2010 г.