

KRIEGSMARINE



Reichsmarine были переименованы в 1935 году

Oberkommando der Marine

- Верховное командование Кригсмарине

Seekriegsleitung

- Штаб руководства морской войны

Состав Kriegsmarine

Линейные корабли

«Бисмарк» — введён в строй в 1940 г. (потоплен в 1941 г.);

«Гирпиц» — введён в строй в 1941 г. (потоплен в 1944 г.).

«Гнейзенау» — введён в строй в 1938 г. (затоплен в 1945 г.);

«Шарнхорст» — введён в строй в 1939 г. (потоплен в 1943 г.).

Авианосцы

«Граф Цеппелин» — заложен в 1936 г., в строй не вступил (затоплен в 1947 г.);

Авианосец «Б» — заложен в 1938 г., в строй не вступил.

Тяжёлые крейсера

«Дойчланд» (в 1939 г. переименован в «Лютцов») — введён в строй в 1933 г. (затоплен в 1945 г.);

«Адмирал Шеер» — введён в строй в 1934 г. (потоплен в 1945 г.);

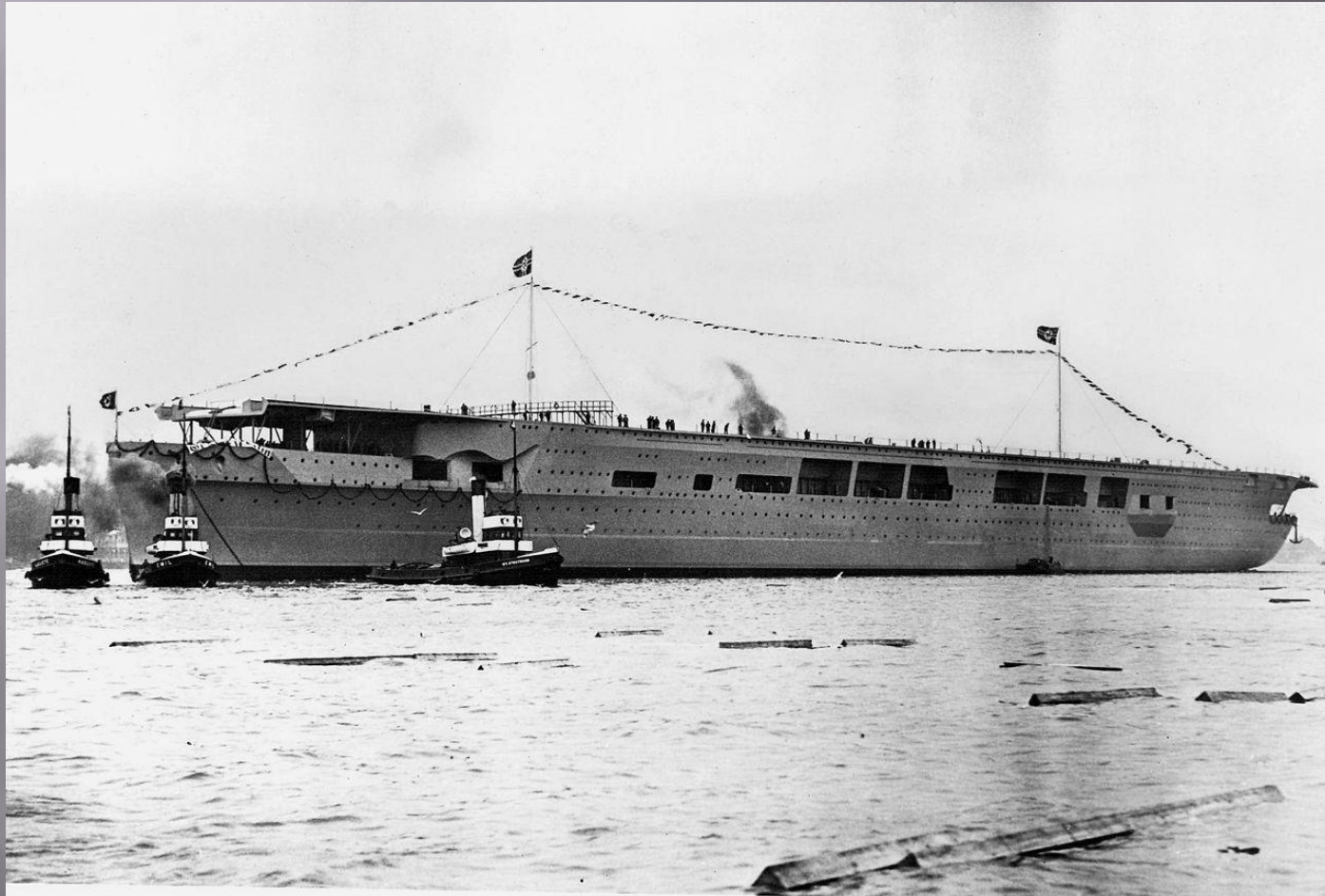
«Адмирал граф Шпее» — введён в строй в 1936 г. (затоплен в 1939 г.).

«Адмирал Хиппер» — введён в строй в 1939 г. (потоплен в 1945 г.);

Блюхер — введён в строй в 1939 г. (потоплен в 1940 г.);

«Принц Ойген» — введён в строй в 1940 г. (сдался в 1945 г.).

Graf Zeppelin



Линкор Tirpitz



Тяжёлый крейсер Prinz Eugen



Линкор Gneisenau



Линкор Scharnhorst



Panzerwaffe



Panzerkampfwagen I



Panzerkampfwagen II



Panzerkampfwagen III

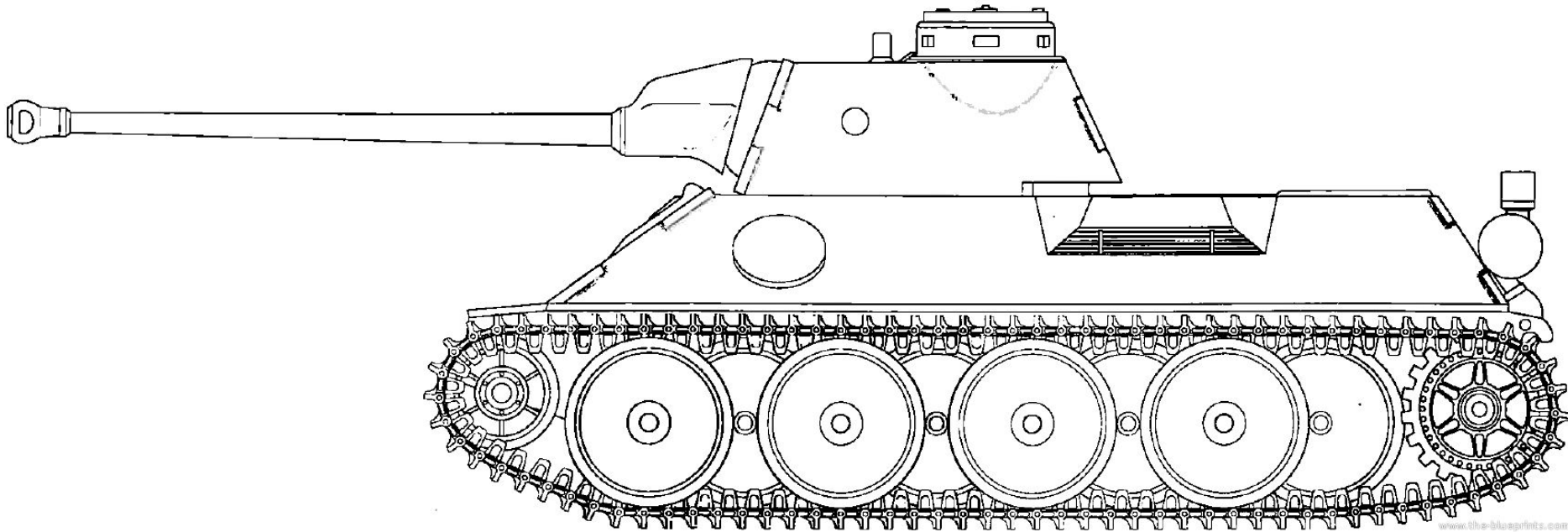


Panzerkampfwagen IV



Panzerkampfwagen V

VK 30.01 – прототип фирмы Daimler-Benz





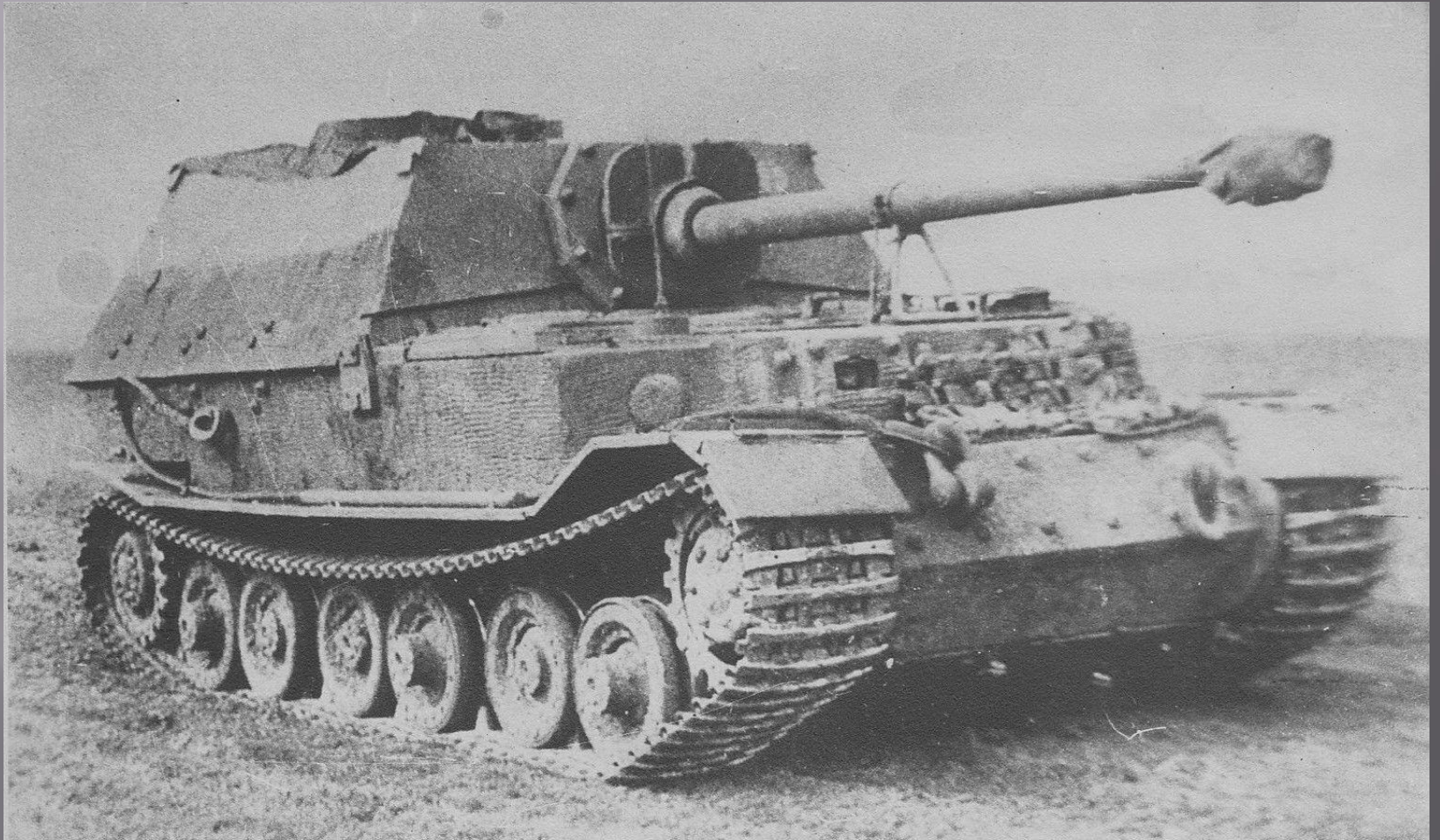
PANTHER M10/ ERSATZ M10 FIRST IMPRESSIONS



Panzerkampfwagen VI







ПТ-САУ на шасси средних и тяжёлых танков





Luftwaffe







