

*16.03.2016*

# Начало правления Романовых

*8 КЛАСС, ВСЕМИРНАЯ ИСТОРИЯ*

# Последствия Смуты

- Россия сумела отстоять свою независимость
- Царская власть стала неограниченной
- Общество желало спокойствия и порядка
- Страна оказалась в тяжелом экономическом состоянии
- Большие территориальные потери

Михаил  
Фёдорович  
Романов  
(Кроткий)  
*1613-1645 гг.*





Царский  
венец (шапка)  
Михаила  
Фёдоровича



Алексей  
Михайлович  
(Тишайший)  
1645-1676



# События правления



- «тайная малая дума»
- Укрепление самодержавия (формирование абсолютизма)
- Опора – государственный аппарат и армия
- Создание «полков нового строя»



**Приказы - органы центрального государственного управления в Русском государстве, заведовавшие особым родом государственных дел или отдельными областями государства**

*Разрядный  
Приказ  
тайных дел  
Хлебный*

*Челобитный*

*Посольский*

*Стрелецкий*

*Пушкарский*

*Разбойный*

*Печатный*

*Сокольничий*

*Земский*



***Приказ в Москве***



# ПРИКАЗЫ



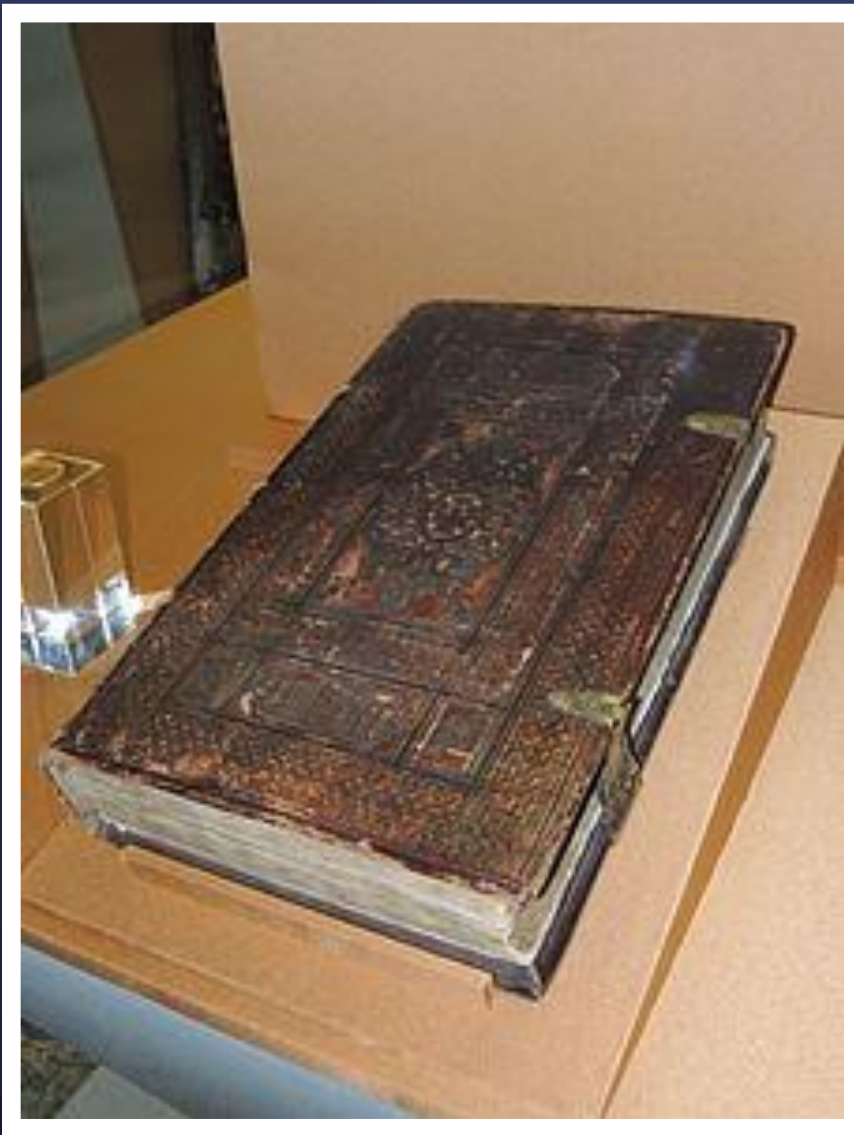


# 1654 – присоединение Левобережной Украины к России



*М. И. Хмелько. Переяславская Рада*

# 1649 – Соборное уложение



*Соборное уложение.  
Московский печатный  
двор, 1649*





# Раскол русской церкви, 1654 г.



*Боярыня Морозова.  
Суриков В. И.*



# «Бунташный век»



Соляной бунт, 1648 г.

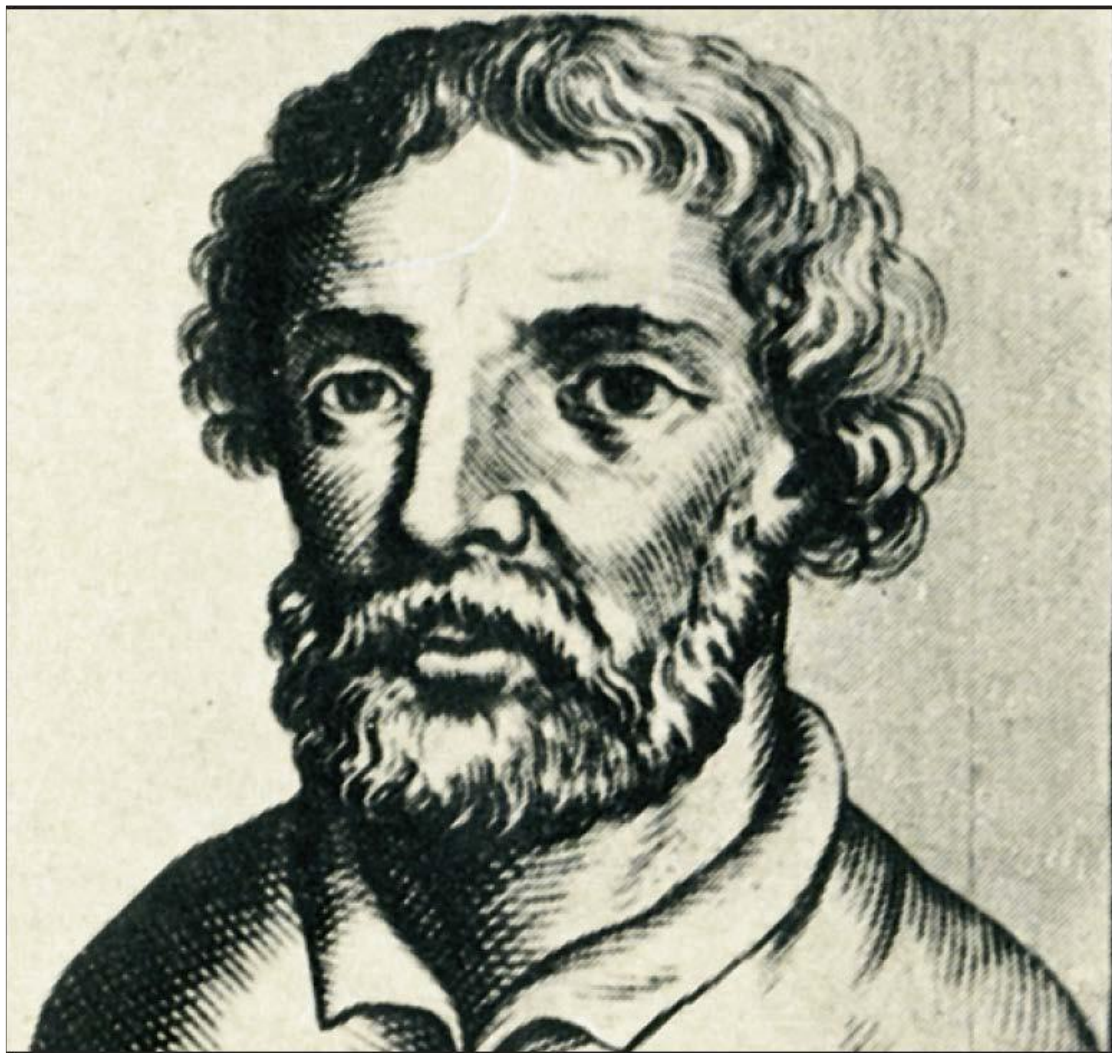


# «Бунташный век»



Медный бунт, 1662 г.

# «Бунташный век»



Портрет Степана Разина.  
Гравюра из английского издания 1672 г.

Восстание под предводительством Степана  
Разина, Крестьянская война, 1670-1671 гг.



# Особенности экономики

## Отрасли экономики

<i>Сельское хозяйство (основное)</i>	<i>Ремесло</i>	<i>Торговля</i>
<ul style="list-style-type: none"><li>✦ трехпольная система земледелия</li><li>✦ освоение земель юга России, Поволжья, Сибири (экстенсивный путь развития земледелия)</li><li>✦ рост товарного производства сельхозпродукции</li></ul>	<ul style="list-style-type: none"><li>✦ превращение ремесла в мелкотоварное производство</li><li>✦ товарная специализация отдельных районов</li><li>✦ появление мануфактур (до 30 в XVII в.)</li></ul>	<ul style="list-style-type: none"><li>✦ появление торгового капитала</li><li>✦ развитие купечества</li><li>✦ формирование российского внутреннего рынка</li></ul>

# Особенности экономики

## Особенности русской мануфактуры

1. В отличие от европейской основывалась не на вольнонаемном труде, а на крепостном (приписка и покупка крепостных крестьян).

2. Чаще всего мануфактуры основывались государством и выполняли его заказ.

3. Слабая заинтересованность мануфактуристов в совершенствовании техники из-за дешевизны рабочей силы.

Тормозило  
рост  
производства



Россия оставалась феодальной страной, но появились зачатки промышленного развития, усиливается обмен между областями и началось складывание всероссийского рынка.

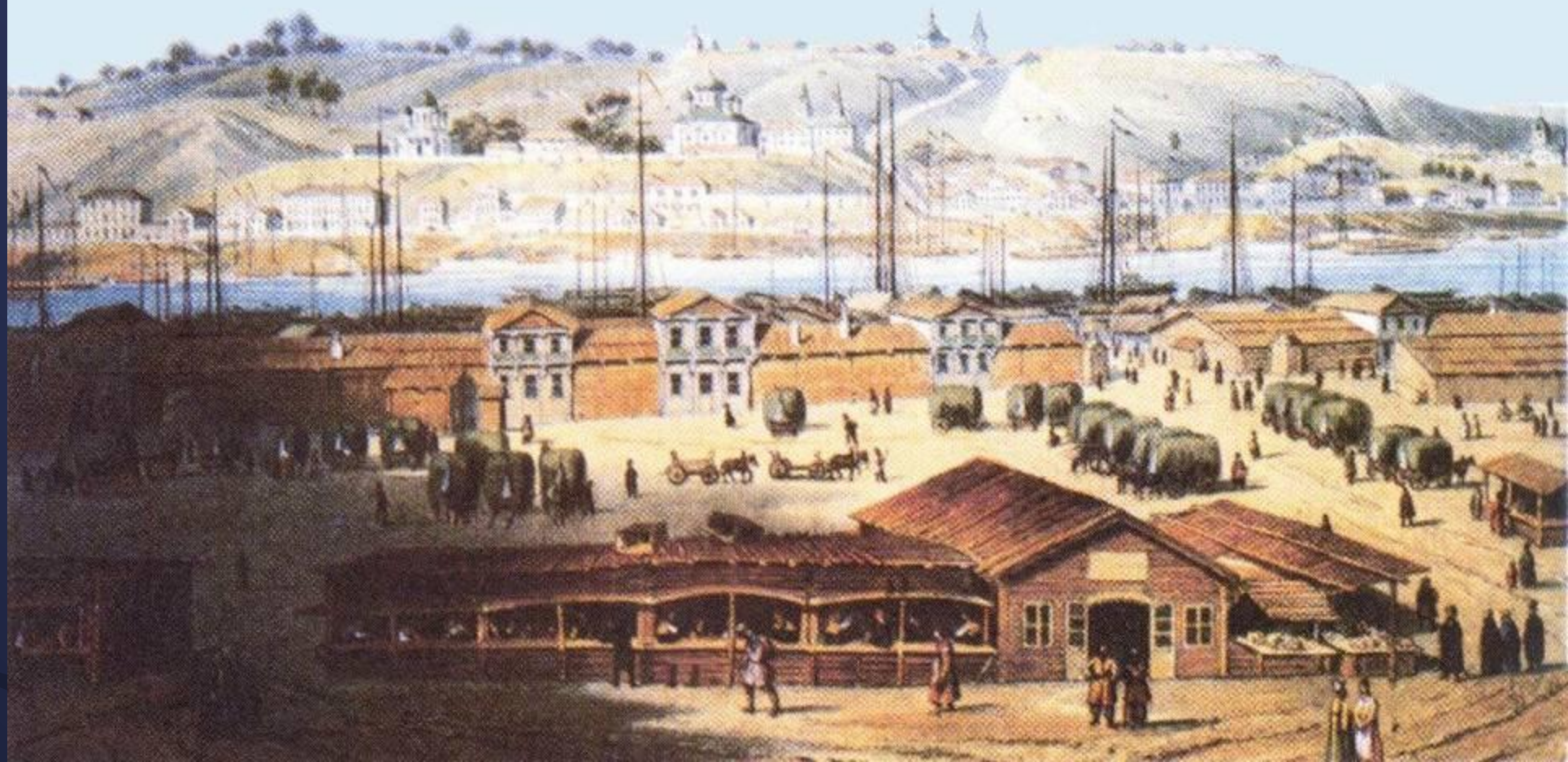




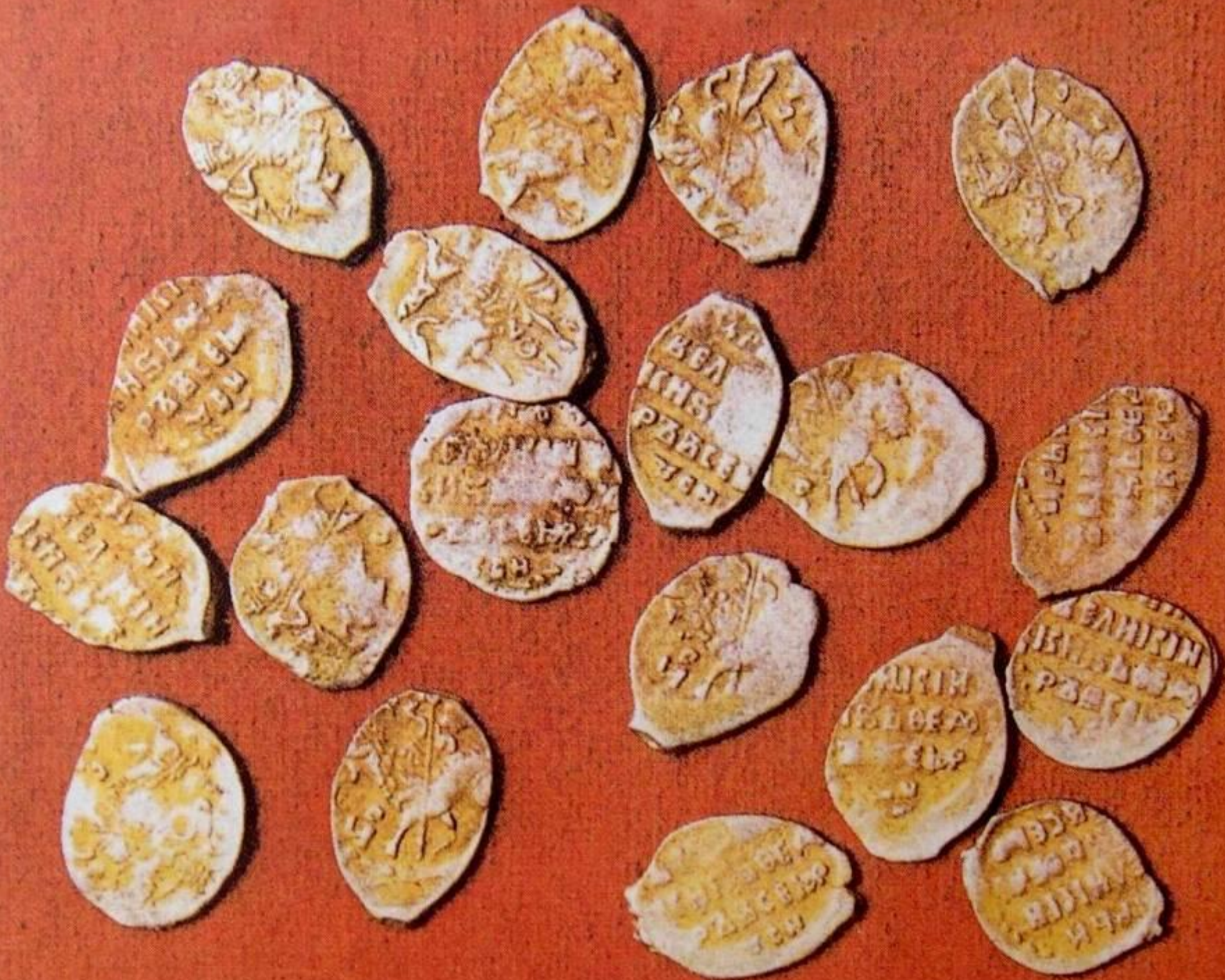
Васнецов А. Пушечно – литейный завод в конце XVI – начале XVII вв.



# МАКАРЬЕВСКАЯ ЯРМАРКА







МІОІННЕТІБІІ