

Портрет

Конструкция головы человека и её пропорции

6 класс

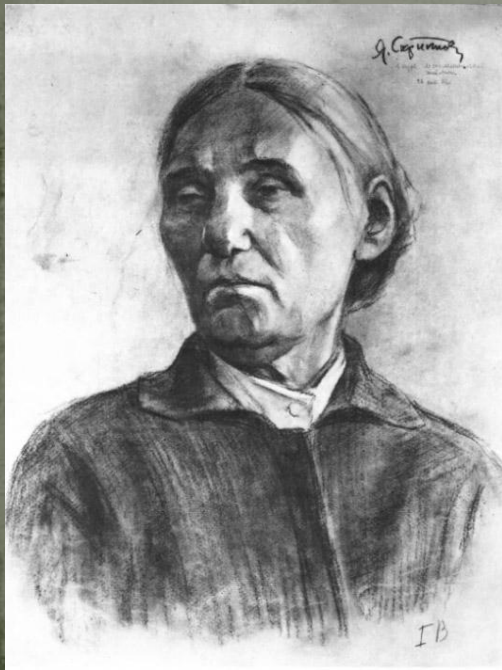
Презентацию подготовила учитель изобразительного искусства
МАОУ СШ № 144 Пиняева Олеся Олеговна

*Портрет-(от франц. – изображать,
передавать «черта в черту»)*

– это изображение человека или
группы людей, реально
существующих,
либо существовавших в прошлом

Количество персонажей в картине

- Портрет одного человека
- Портрет двух человек (парный)
- Портрет трёх человек и более (групповой)



Положение персонажа в картине

- *в полный рост*
- *поколенный*
- *поясной*
- *погрудный*
- *голова*

Разворот головы в портрете

- ❖ в «фас» или «анфас»
- ❖ в «три четверти»
- ❖ в «профиль»

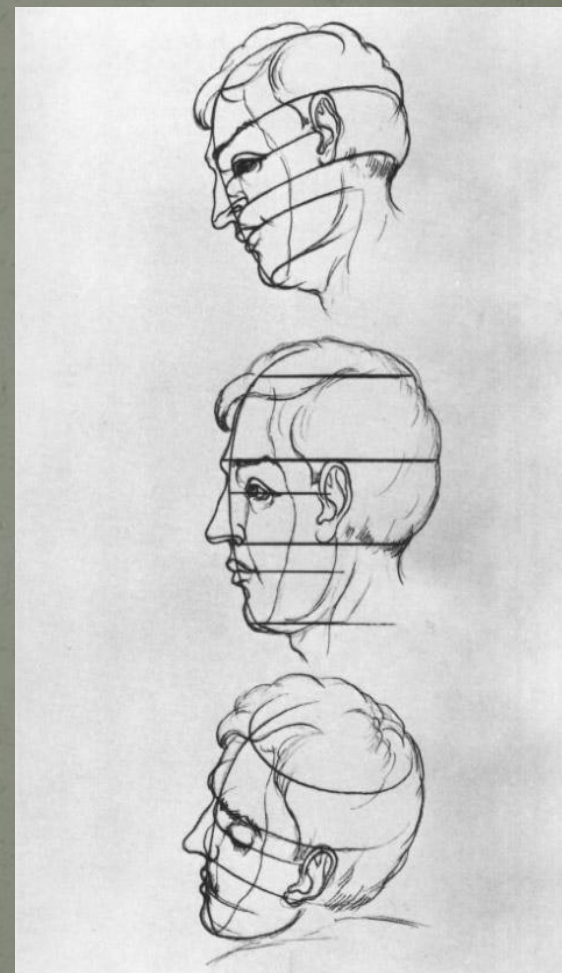
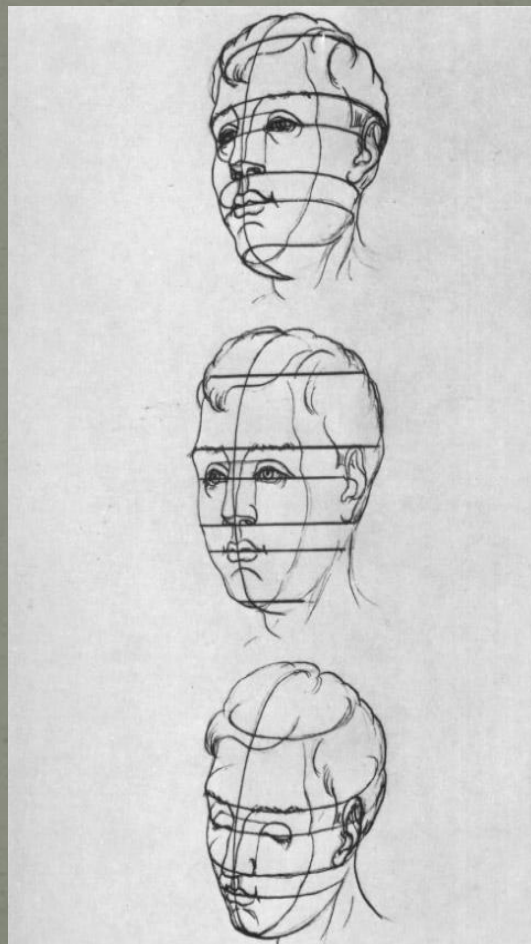
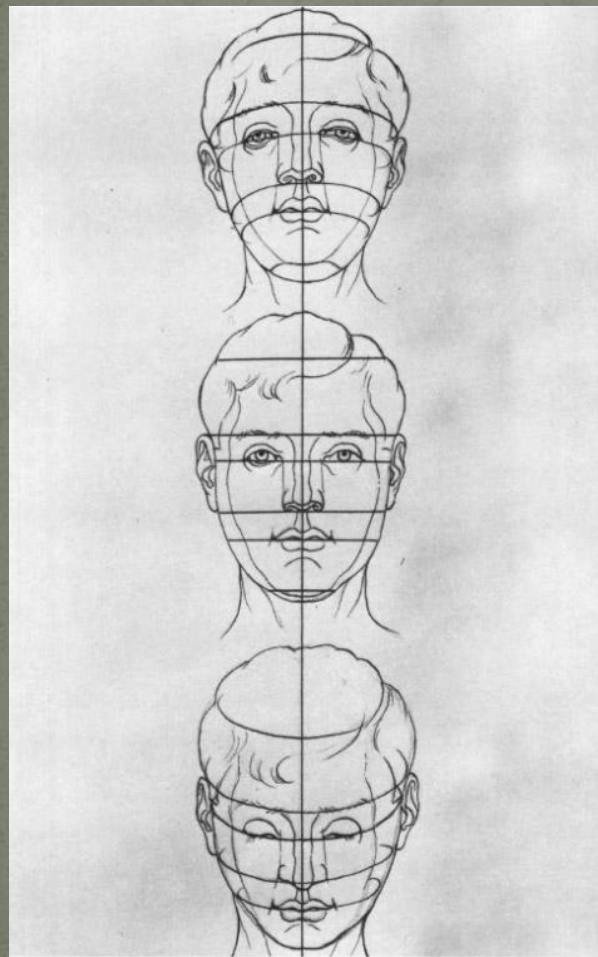


Конструкция головы человека

в фас,
профиль.

три четверти,

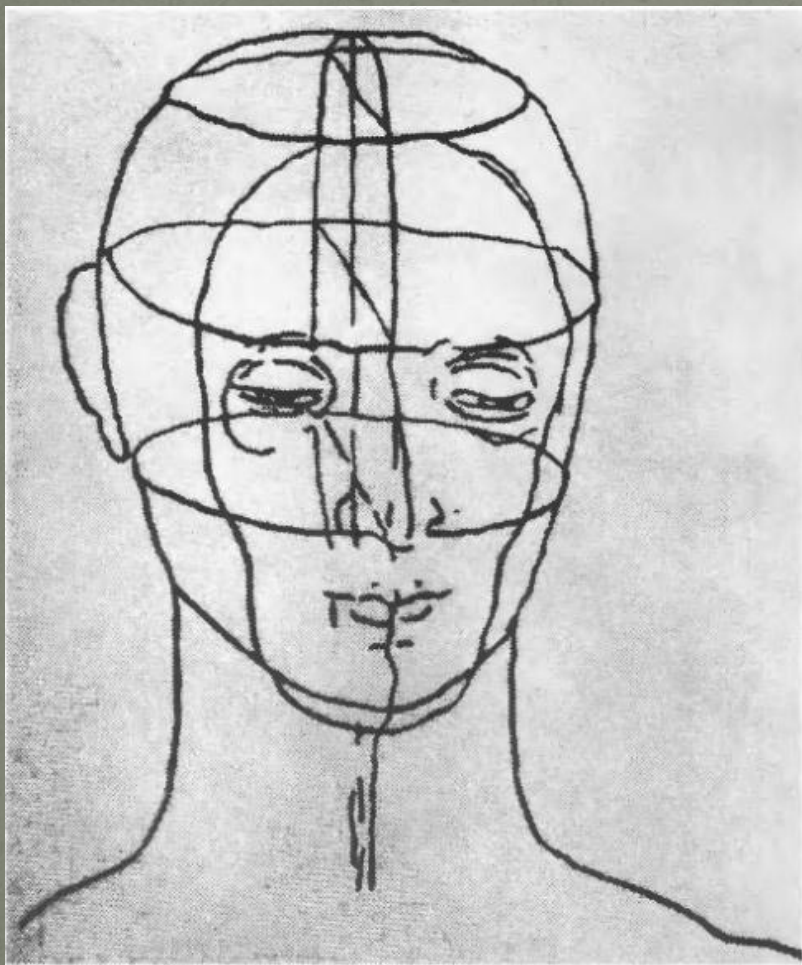
в



Конструкция головы человека

- Конструкция означает «строение», «взаимное расположение и соотношение частей»
- Изучение строения формы геометрических фигур помогает анализировать живые формы.
- А. Дюрер представил конструктивную основу формы головы человека.

Конструкция головы человека



- Чтобы показать объём в пространстве, художник схематически рассёк обобщённую яйцевидную форму головы тремя горизонтальными плоскостями и одной вертикальной. Все линии на рисунке располагаются не произвольно, а в определённых местах (изучается анатомия костей черепа), служа ориентирами для изображения на плоскости формы головы.
- А. Дюрер.
Учебный рисунок.

Пропорции лица человека.



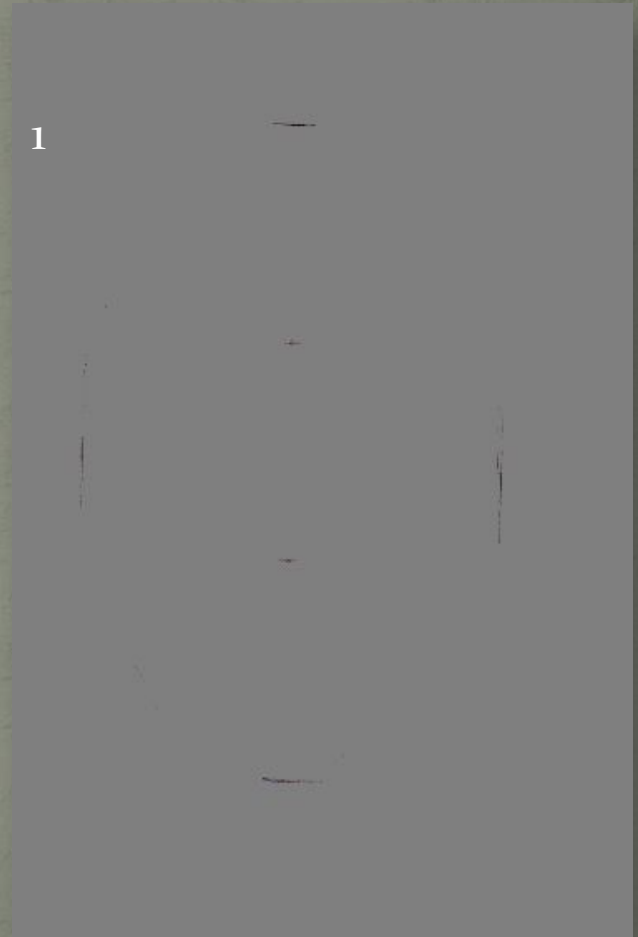
- Представления об идеальных пропорциях человека были придуманы в Древней Греции.

Поэтапный рисунок головы в «фас»

- 1. Проводим осевую линию.
- 2. Измеряем отношение ширины головы к высоте.

(на расстоянии вытянутой руки карандашом) Ширина головы откладывается 1,5 раза к высоте

- Проводим горизонтальные линии и рисуем овал



Поэтапный рисунок головы в «фас»

3. Вторую и третью часть делим так же на три части, получаем линию губ и глаз.

2



Поэтапный рисунок головы в «фас»

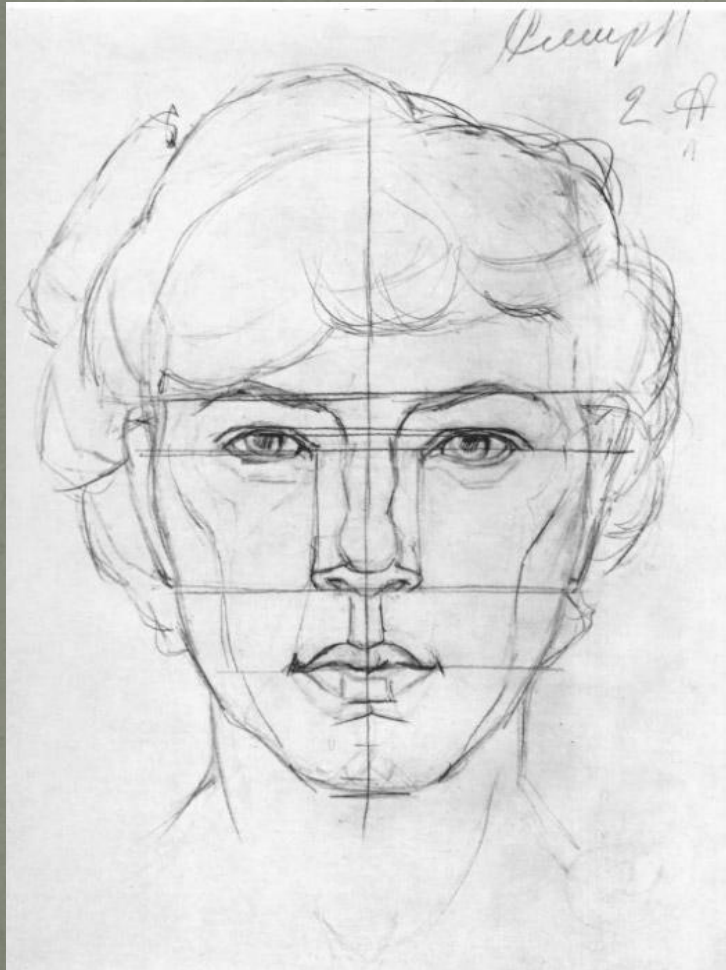
- Рисуем геометрическими фигурами глаза (между глазами должен поместиться один глаз), нос, губы, намечаем место бровей, ушей.

Поэтапный рисунок головы в «фас»

4. Уточняем форму лица, глаз, носа, бровей, губ, причёски и придаём портрету настроение.

4

Рисунок головы человека



- Прорисовка форм деталей головы
- Учебный рисунок

Рисунок головы человека

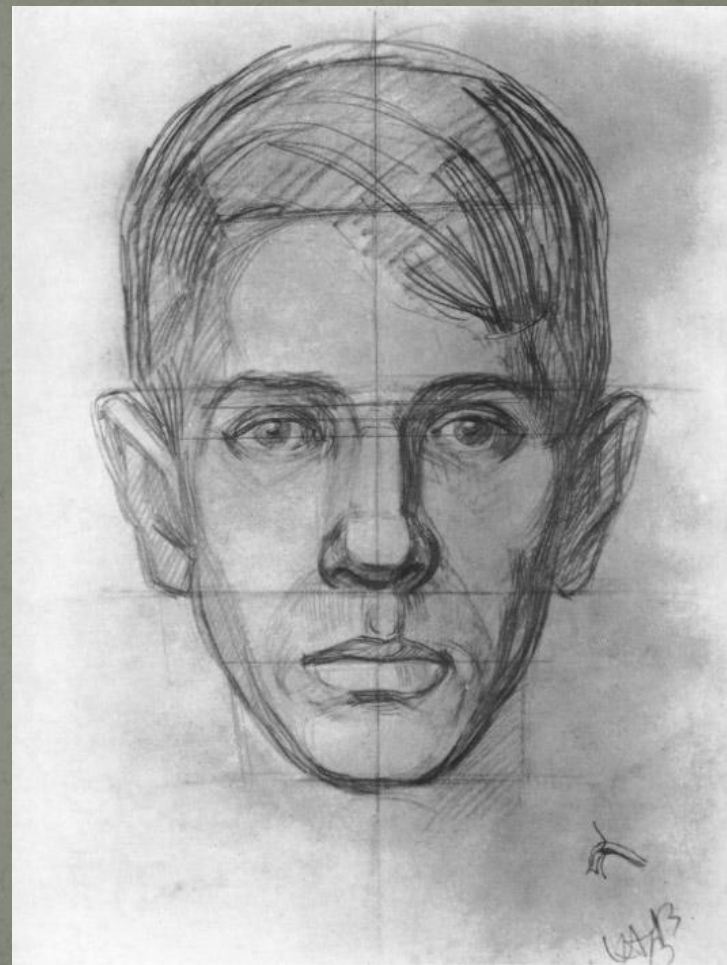
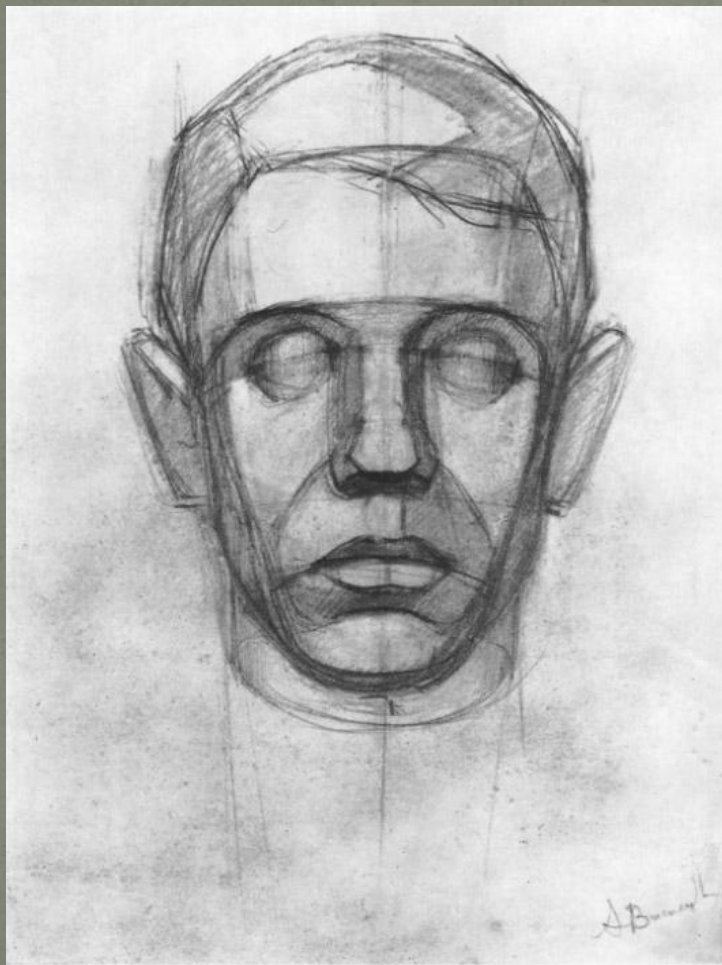
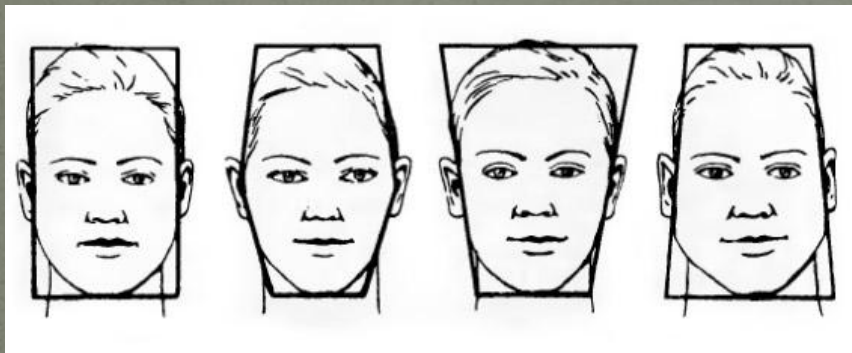


Рисунок головы человека



Форма головы человека



Мимика лица человека



любопытный



неуверенный



потрясенный



счастливый

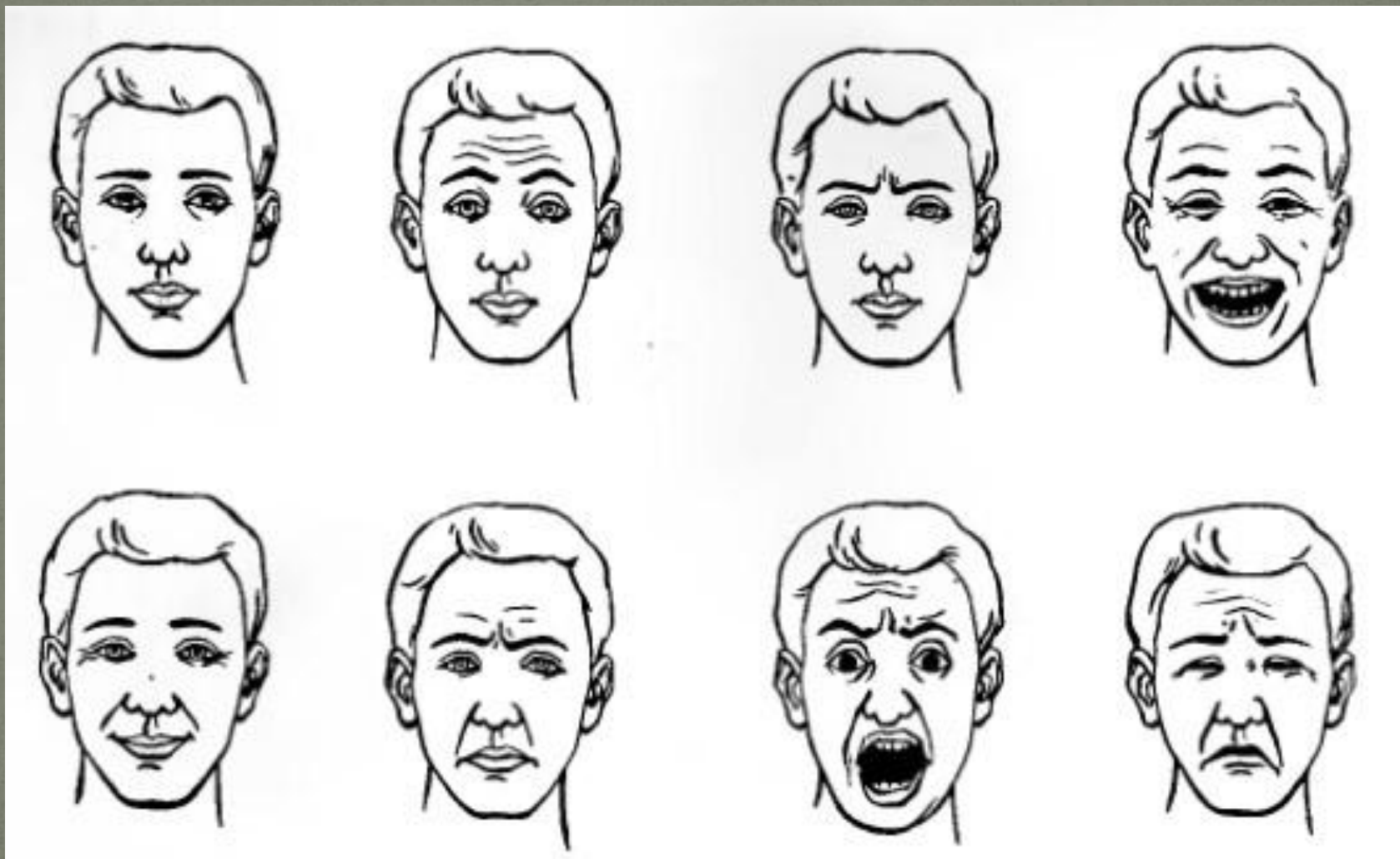


счастливый

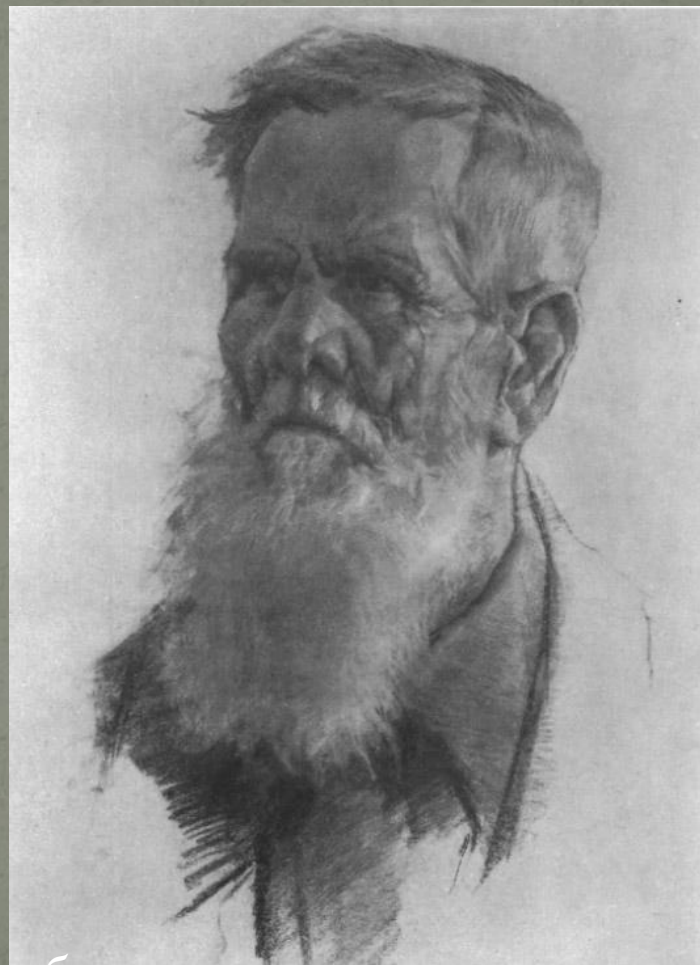
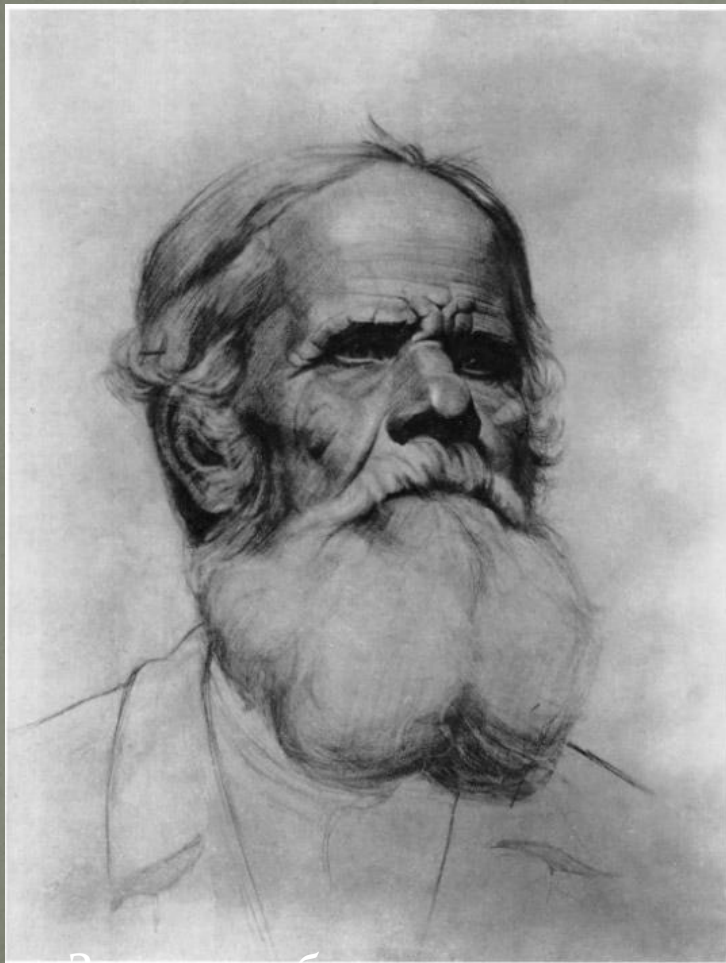


гордый

Мимика лица человека

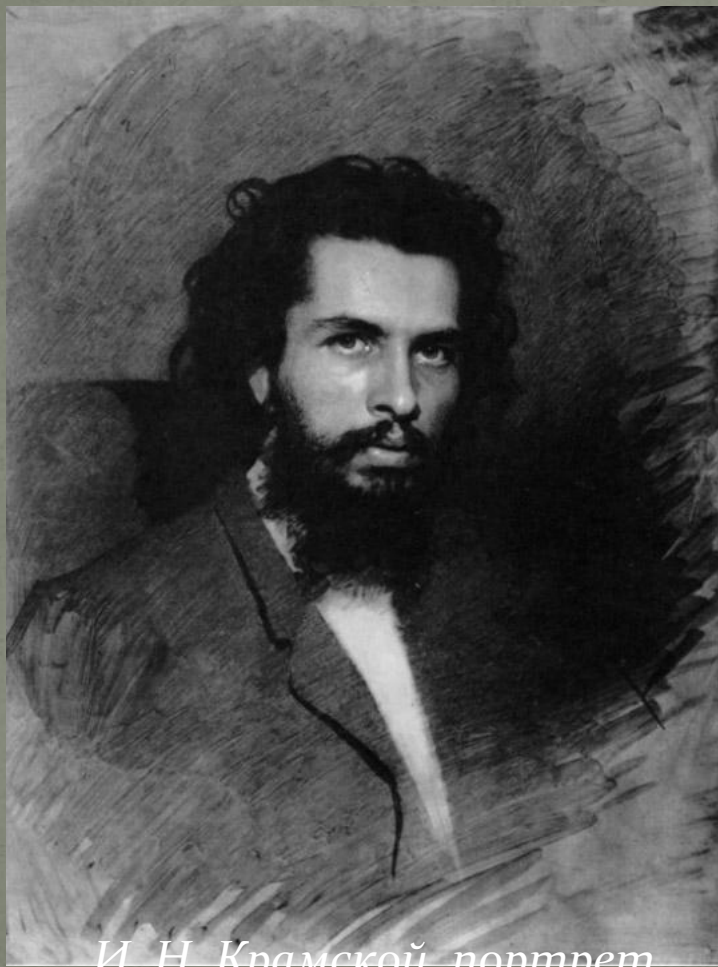


Учебные рисунки



Задача учебного рисунка- грамотно изобразить голову человека.

Работы художников



*И. Н. Крамской, портрет
Н. А. Кошелова*



*И. Н. Крамской, портрет
В. М. Васнецова*