



**«Экологический  
след человека»**

# Актуальность проблемы:

экологические проблемы могут частично уменьшаться, если формировать ответственное отношение к окружающей среде с детства.

## Цель исследования:

изучить экологический след учащихся одной из московских школ

## Задачи исследования:

- провести анкетирование учащихся
- была использована анкета с сайта [www.wwf.ru](http://www.wwf.ru)
- посчитать результаты анкет
- проанализировать результаты анкетирования
- сделать выводы и ознакомить учащихся с ними
- предложить меры по уменьшению «экологического следа».

•



# Планета гибнет!



Загрязнение окружающей среды



Глобальное потепление



Истощение  
природных  
ресурсов



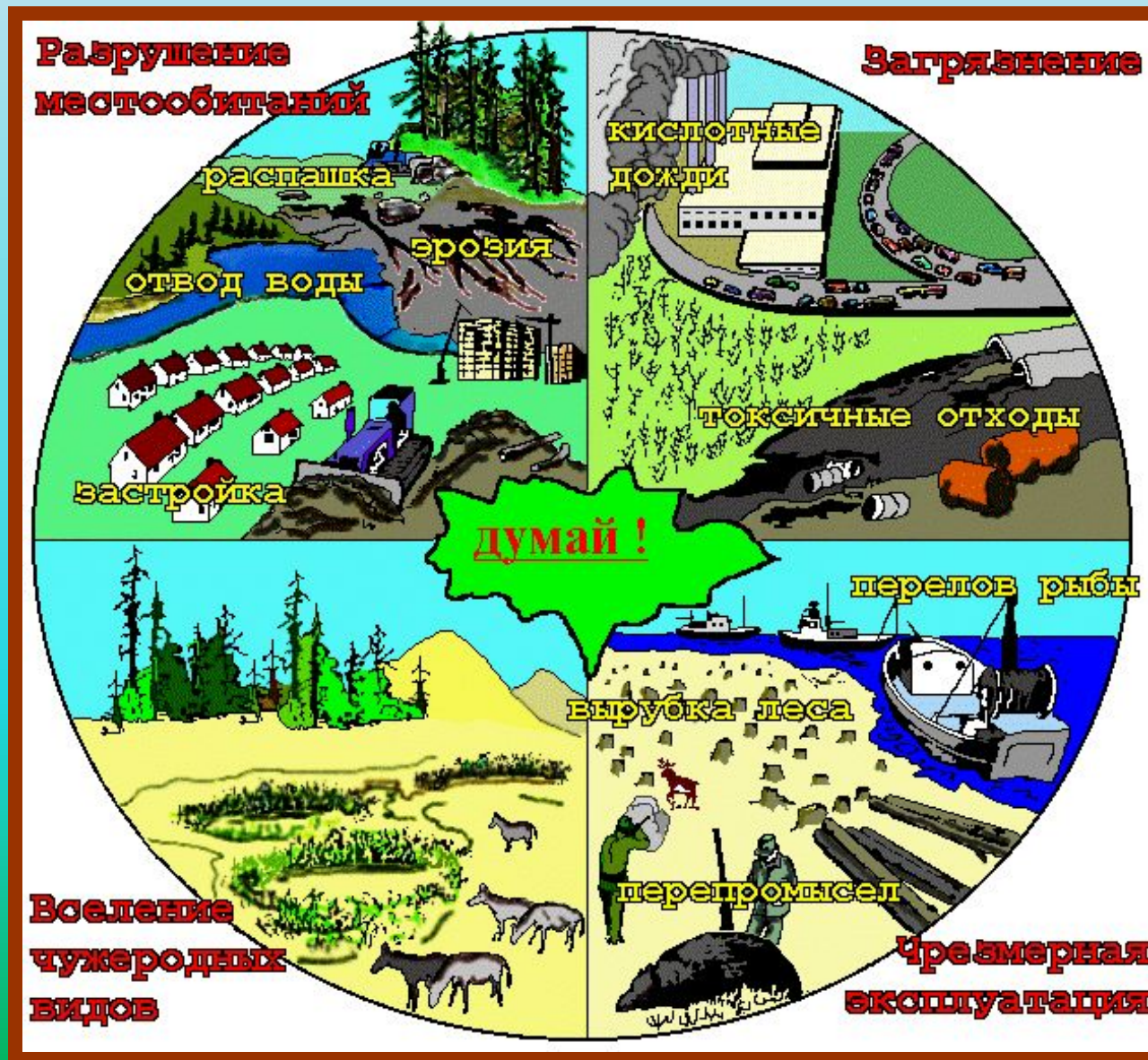
И учёные мира начали размышлять, из-за чего это происходит

**Экологический след** – мера воздействия человека на среду обитания, которая позволяет рассчитать размеры прилегающей территории, необходимой для производства потребляемых нами ресурсов и хранения отходов.



# ФАКТОРЫ ВЛИЯНИЯ

Этой единицей измерения можно определить соотношение между своими потребностями и объемами экологических ресурсов



**«Экологический след»** – это условное понятие, отражающее потребление человечеством ресурсов биосферы. Это площадь (в гектарах) биологически продуктивной территории и акватории, необходимой для производства используемых нами ресурсов и поглощения и переработки наших отходов.



## Расчет экологического следа

Мы провели анкетирование 5–11-ых классов . Нами была использована анкета с сайта "[Всемирный фонд дикой природы в России](http://www.wwf.ru/)"  
<http://www.wwf.ru/>.

Анализ результатов оказался неутешительным!

Оказалось мы слишком много потребляем, и наша планета не может нам дать столько!

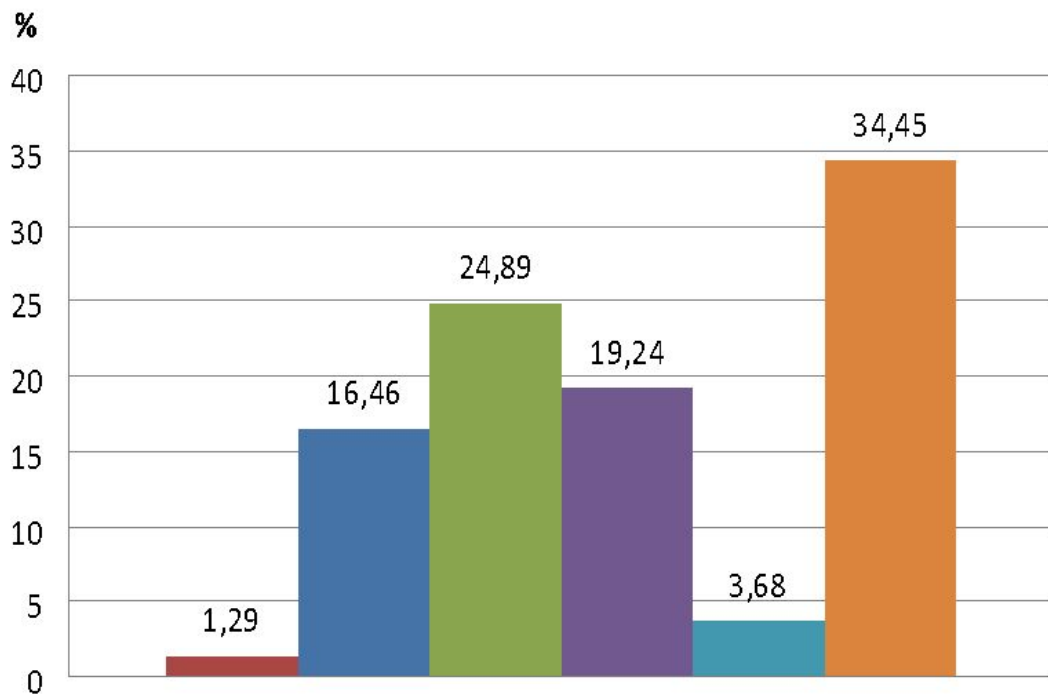
В среднем ученики потребляют столько, сколько нам могут дать 3 планеты!!!!!!!!!!!!!!

Мы решили, что учащиеся не слишком хорошо осведомлены о том, что такое «Экологический след», и как его можно уменьшить. Наша задача, провести в классах презентацию данного проекта и рассказать, как мы можем помочь сберечь ресурсы нашей планеты. Самое главное, провести это же анкетирование в течение 2-3 лет, чтобы проанализировать изменения.



# РЕЗУЛЬТАТЫ ИССЛЕДОВАНИЯ

Процентный состав критериев загрязнения в общем объеме



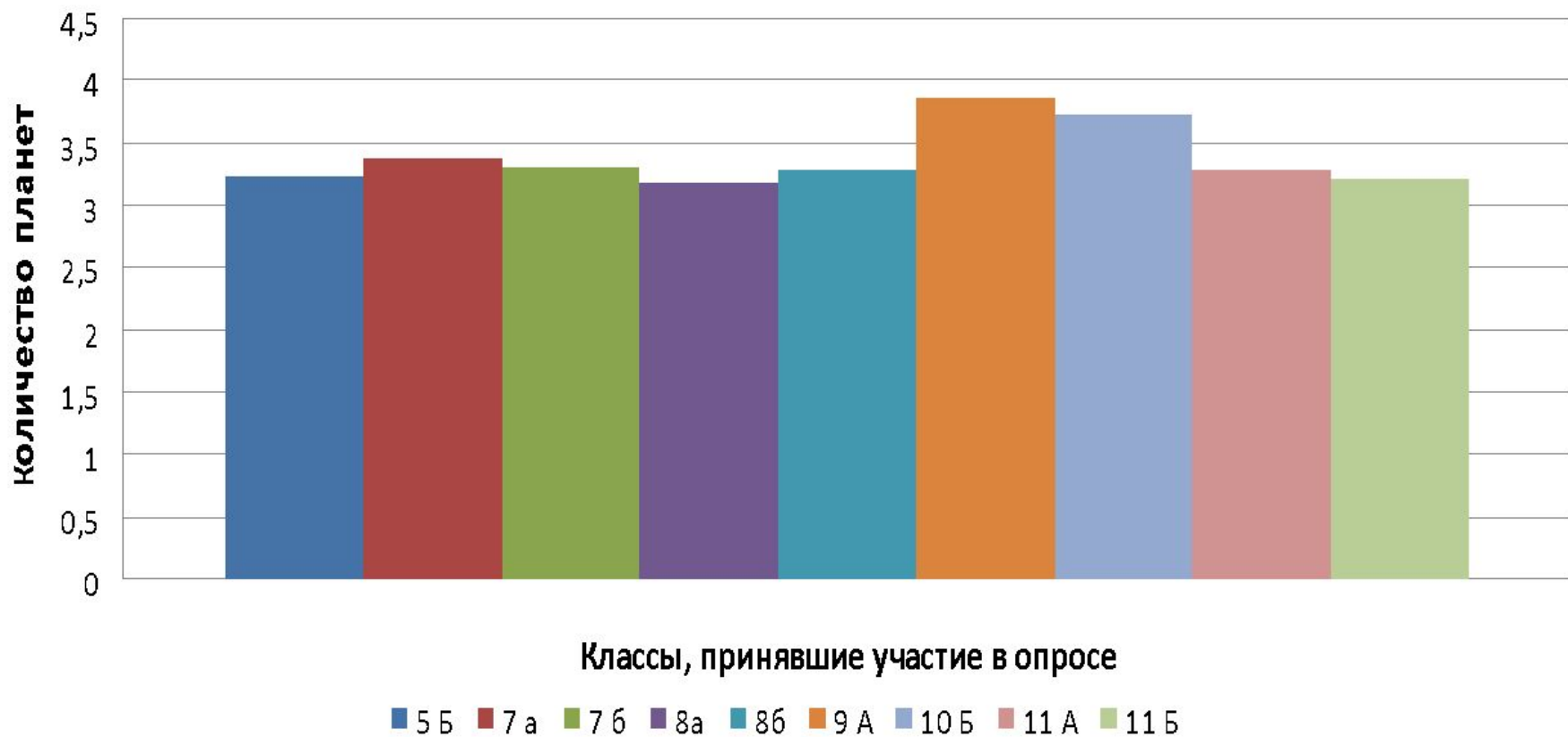
Критерии загрязнения

- Жилье
- Энергия
- Транспорт
- Питание
- Вода и бумага
- Быт. Отходы



# РЕЗУЛЬТАТЫ ИССЛЕДОВАНИЯ

## Показатели по классам



# ЧТО МЫ МОЖЕМ СДЕЛАТЬ?

Как вы смогли заметить на слайде 7, наибольший вклад в «экологический след» вносят такие составляющие, как отходы, транспорт, питание и энергия. Поэтому главные советы, как уменьшить экологический след по этим параметрам



# ЧТО МЫ МОЖЕМ СДЕЛАТЬ?

- Максимально будем использовать естественное освещение. Чаше протирать лампочки.
- Телевизоры, видеомагнитофоны, компьютеры и некоторые другие приборы не оставлять даже в «спящем» режиме.
- Экономить энергию при стирке, устанавливая более низкую температуру.
- В перерывах работы за компьютером выключать мониторы кнопкой.
- Установить счетчик для более экономичного тарифа по электроэнергии.

В течение нескольких лет ученики нашей школы участвуют в международной акции «Час Земли», которая направлена на привлечение внимания людей к электросбережению.



# ЧТО МЫ МОЖЕМ СДЕЛАТЬ?

- будем избегать полуфабрикатов
- сократим потребление мяса
- будем есть сезонные продукты
- не будем выбрасывать еду
- будем выращивать свои фрукты и овощи
- будем использовать холщовые сумки при походе в магазин
- будем регулировать температуру в холодильнике в зависимости от наполненности продуктами



# ЧТО МЫ МОЖЕМ СДЕЛАТЬ?

Способ избавления от мусора очень влияет на ваш экологический след. Чтобы его уменьшить нужно:

- Покупать предметы из переработанных металлов
- Не выбрасывать ненужные вещи – отдавать нуждающимся
- Компостировать органический мусор
- Бросать мусор только в контейнеры
- Сортировать мусор
- Не выбрасывать мусор
- в раковины и туалеты
- Сбирать использованную
- бумагу и сдавать её в пункты
- приема макулатуры



# ЧТО МЫ МОЖЕМ СДЕЛАТЬ?

Использование разных видов транспорта наносит вред окружающей среде. Экологический след уменьшится, если:

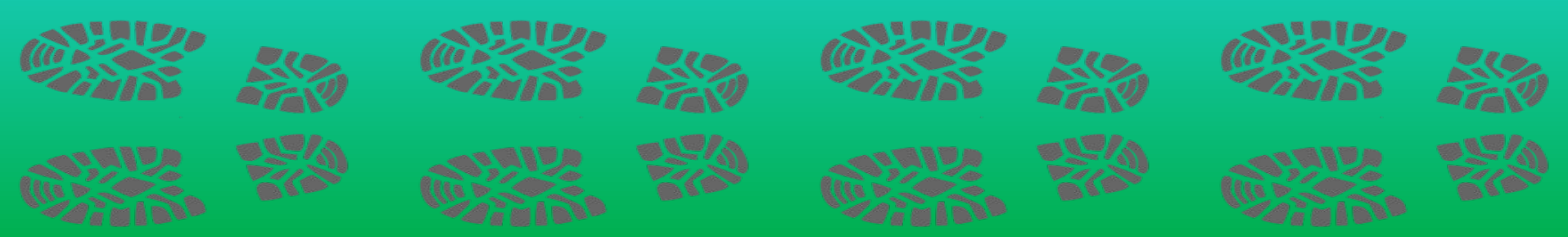
- Вы ходите в магазины рядом
- с домом
- Вы избегаете авиаперелетов
- на близкие расстояния
- Вы выключаете двигатель,
- когда стоите
- Вы стараетесь проводить
- каникулы ближе к дому
- Вы покупаете малолитражные
- автомобили
- Вы подвозите коллег, друзей,
- знакомых
- Вы больше ходите пешком
- или
- ездите на велосипеде



# ВЫВОДЫ:

люди сегодня берут у Земли больше, чем планета может им дать, и без сознательного уменьшения потребления мы неотвратно движемся к катастрофе.

- 1.** Продолжить информировать учащихся о возможностях уменьшения экологического следа.
- 2.** Провести анкетирование в других подразделениях нашего образовательного комплекса.
- 3.** Проводить каждый год мониторинг экологического следа и анализировать тенденции.



СПАСИБО ЗА ВНИМАНИЕ!

