



Несчастный случай – Пивоварня Байкал, Россия Травма стопы в результате наезда погрузчика.

SAFETY ALERT

Описание несчастного случая:

21.05.17 происходила погрузка контейнеров. В 14:29 водитель авто-погрузчика при выезде задним ходом из контейнера наехал на грузчика, который осуществлял нарезку коробов из-под преформы на пути следования погрузчика. Удар колеса пришёлся на заднюю часть голени грузчика, пострадавший был доставлен в травмпункт, где была диагностирована трещина стопы. После оказания медицинской помощи в больнице, пострадавший переведен на амбулаторное лечение.

Обсуждение:

Водитель а/п при выезде из контейнера не посмотрел в зеркала заднего вида и не подал звуковой сигнал. Блю-спот был исправен. Грузчик увидел блю-спот и повернулся в сторону погрузчика, отошёл на 2 шага в сторону, но этого не хватило для свободного выезда погрузчика, т.к. зона погрузки была излишне заставлена материалами и ГП.

Коренные причины:

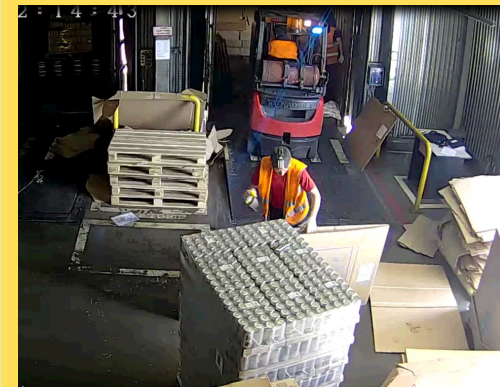
- Халатность специалиста складского хозяйства, осуществлявшего контроль погрузки контейнеров, а также недостаточный контроль со стороны начальника смены и бригадира подрядной организации.
- Водитель а/п не посмотрел в зеркало заднего вида при выезде из контейнера.
- Не была выделена безопасная зона для нарезки картона.

Сопутствующие причины:

- Загромождение зоны погрузки лишними материалами и ГП

Извлеченные уроки и рекомендации к действию:

- Провести внеплановый инструктаж работникам и подрядчикам о правилах организации погрузки и о рисках на складе.
- Усилить внимание в рамках BBS диалогов на безопасное поведение при погрузке/выгрузке контейнеров и вагонов, операций, где задействованы и грузчики и а/п.
- Пересмотреть организацию зоны выгрузки контейнеров на авторампе в зимний период, в период с апреля по октябрь погрузка/выгрузка контейнеров только на контейнерной площадке.
- Определить безопасную зону вне зон движения а/п, разработать OPL, ознакомить сотрудников.
- Переоценить риски при погрузке/выгрузке контейнеров. Запланировать действия при выявлении рисков, выше допустимого уровня.
- Обязательный контроль бригадира подрядной организации на участках, где работают новые сотрудники, повышенный контроль на жд рампе и контейнерной площадке.
- Определить точки контроля для начальника смены в течение рабочего дня.



Acting Logistics manager,
Baikal Brewery
Alexandra.telminova@heinieken.com

HEINEKEN