



# Социальное предпринимательство и управление социальными проектами



Национальный  
исследовательский

**Томский  
государственный  
университет**



**ФИЛОСОФСКИЙ ФАКУЛЬТЕТ**

Программа повышения квалификации в  
рамках федерального проекта  
«Содействие занятости» национального  
проекта «Демография», 2021г.

# Идея программы:

Курс «Социальное предпринимательство и управление социальными проектами» направлен на получение практических навыков, подкреплённых теоретическими знаниями в области социального бизнеса, некоммерческого сектора, реализации социальных проектов. В рамках курса мы познакомим вас с примерами и технологиями организации социального предпринимательства и рассмотрим особенности его функционирования с учетом законодательства РФ и современных веяний. Знания в области социального проектирования, полученные в рамках курса, позволят создавать собственные социальные проекты и управлять ими, а также применять навыки организации социально-ориентированного бизнеса и привлечения финансирования на практике.

Данный курс поможет не только реализовать себя в области социального предпринимательства и проектирования, но и получить знания и навыки, соответствующие современным тенденциям и запросам рынка труда. Данный курс ориентирован на людей, как имеющих предпринимательский опыт, так и не имеющих опыта предпринимательской деятельности.

## **Отличительные черты программы:**

Практико-ориентированная  
Развивает предпринимательское мышление  
Перспективная, творческая

## **Особенности реализации программы:**

Проектное обучение  
Модульная организация  
Возможность создания реального продукта



# Наша команда:



Подкладова Татьяна  
Дмитриевна

ст. преподаватель кафедры  
социальной работы

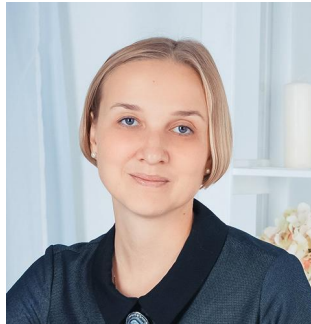
соучредитель и программный  
директор АНО «Ресурсный центр  
«Согласие»



Быкова Елена  
Юрьевна

доцент кафедры  
социальной работы

канд. филос. наук



Сушушина Елена  
Валерьевна

декан  
Философского  
факультета

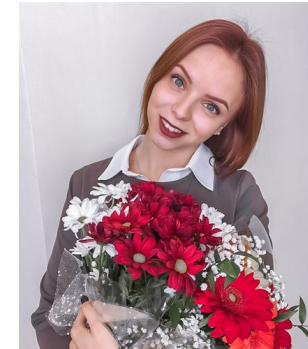
канд. филос. наук



Чурилов Алексей  
Юрьевич

доцент кафедры  
гражданского права

канд. юрид. наук



Голдовская Алена  
Викторовна

ст. преподаватель  
кафедры  
социальной работы



Коверникова Елена Ивановна

Директор ООО «Центр бизнес-  
технологий»

Руководитель городского центра  
поддержки малого и среднего  
бизнеса



Пучкина Юлия  
Александровна

Доцент кафедры  
социальной работы, канд.  
истор. наук

Руководитель АНО  
«Ресурсный центр



**Содержание и результаты участия в программе повышения квалификации «Социальное предпринимательство и управление социальными проектами»**

№	Модули	Содержание	Результат
I	<b>Социальное проектирование</b>	формирование представлений о современной практике социального проектирования и возможностях применения данного способа управления деятельностью в социальной сфере	Разработка идеи и элементов социального проекта
II	<b>Социальное предпринимательство</b>	развитие компетенций создания бизнес-плана и успешной реализации проектов в области социального предпринимательства	Разработка идеи социального бизнеса, выбор и обоснование формы социального предприятия, составление бизнес-плана
III	<b>Ключевые аспекты управления социальным проектом и социальным предприятием</b>	решение комплекса задач по управлению проектами и социальным предприятием, овладение основными приемами и методами проектного менеджмента, а также работой в команде.	Навыки по решению управленческих проблем при реализации социальных проектов и при работе с командой
IV	<b>Региональная специфика социального предпринимательства и социального проектирования</b>	анализ региональной специфики социального предпринимательства и социального проектирования с целью реализации собственного социального проекта или создания собственного социального предприятия	Умение ориентироваться в региональных формах помощи и поддержки социальных инициатив, навык оценки успешных / неудачных практик
V	<b>Итоговая аттестация</b>	<p><b>На выбор:</b></p> <ul style="list-style-type: none"> <li>• <b>Учебный трек</b> - выполнение всех заданий программы (Рабочая тетрадь) + Итоговая контрольная работа</li> <li>• <b>Формат акселератора</b> - защита идеи социального проекта ЛИБО защита бизнес-плана социального предприятия (на основании заданий в Рабочей тетради)</li> </ul>	



# Особенности реализации программы

Платформа <https://odin.study/>



**Размещение материалов:**  
видеозаписи лекций, ссылки на конференции, основные и вспомогательные материалы и источники, ссылки на Рабочую тетрадь

Платформа <https://zoom.us/>



**Проведение лекционных и семинарских занятий**

Сервис Google Документы  
<https://docs.google.com/>



**Индивидуальные рабочие тетради для выполнения домашних заданий**

**Обратная связь, новости, объявления:  
чат в WhatsApp**



# Расписание на первую неделю обучения (7-11 июня)

## Группа 3

		7:00 MSK	8:00 MSK	9:00 MSK	10:00 MSK	11:00 MSK
ПН	07.06.2021			семинар Подкладова 1/1	лекция 1/1 Подкладова	
ВТ	08.06.2021		семинар Быкова 2/1	семинар Быкова 2/1	лекция 2/1 Подкладова	
СР	09.06.2021				лекция Чурилов 3/1	
ЧТ	10.06.2021			семинар Чурилов 3/1	лекция 4/1 Подкладова	
ПТ	11.06.2021	семинар Быкова 4/1	семинар Быкова 4/1	семинар Быкова 4/1	лекция 5/1 Подкладова	



# Спасибо за внимание!



Национальный исследовательский  
Томский государственный  
университет  
634050, г. Томск, пр. Ленина, 36  
+7 (3822) 52-98-52, +7 (3822) 52-95-85 (факс)

[www.tsu.ru](http://www.tsu.ru)