

Европейский Север



Европейский Север – самый большой регион России (1466 тыс. кв. км.. В тоже время он самый малочисленный по населению – 6 млн. человек (4 % населения страны). В состав региона входят: Республика Корея, Республика Коми, Архангельская, Ненецкий автономные округа, Вологодская и Мурманская области.



ЕВРОПЕЙСКИЙ СЕВЕР

Состав района

ГРАНИЦЫ



Состав Европейского

6 субъектов Федерации (2 republ

Субъект Федерации	Центр субъекта
Республика Карелия	Петрозаводск
Архангельская область	Архангельск
Республика Коми	Сыктывкар
Вологодская область	Вологда
Мурманская область	Мурманск
Ненецкий автономный округ (в составе Архангельской области)	Нарьян-Мар



145 700

1269,6

176 700

41,5

Границы Европейского севера



западной сухопутной границе РФ с Норвегией, Финляндией, а также к морской границе РФ с Норвегией.

2. Район граничит с Северо-Западным, Центральным, Волго-Вятским, Уральским, Западно-Сибирским экономическими районами.

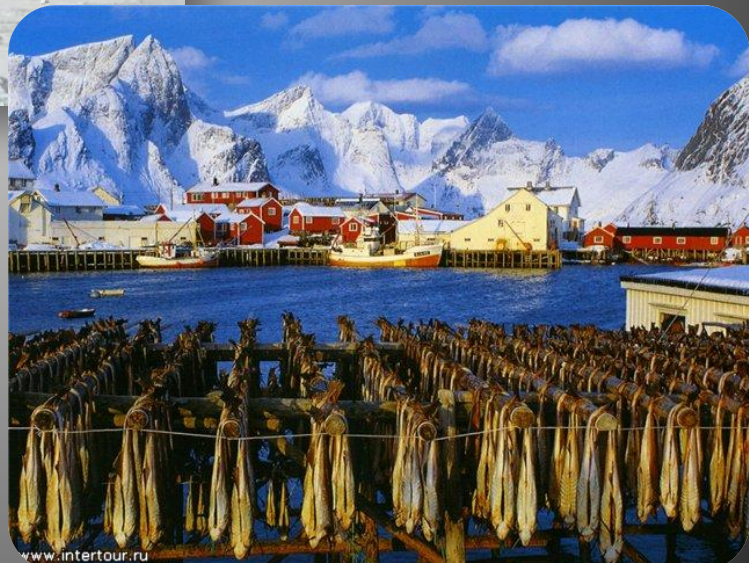
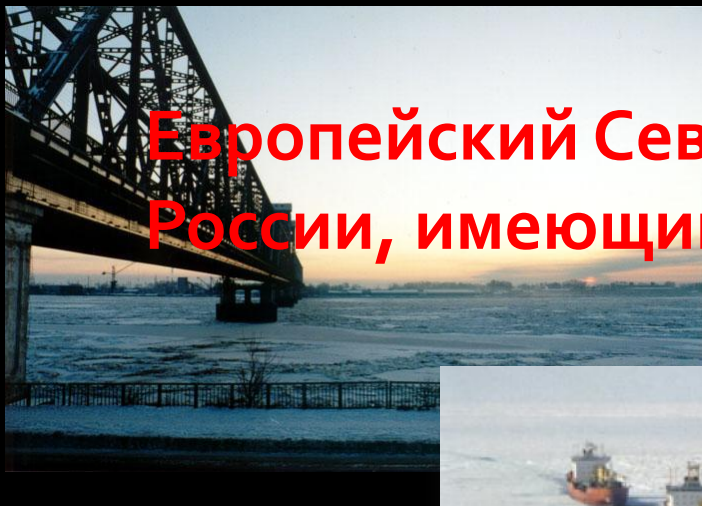


Экономико-географическое положение района

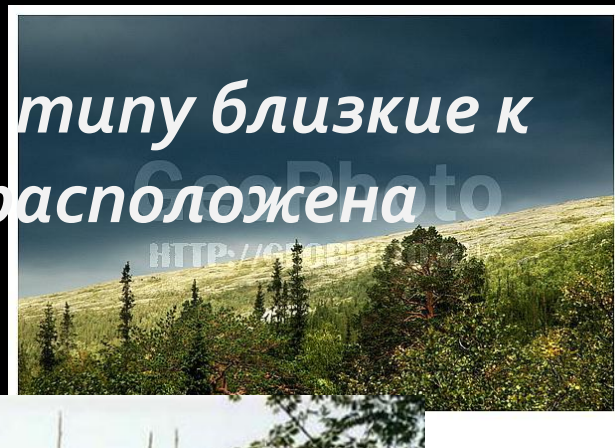
ЭГП СЭР – выгодное, чему способствуют:

- Близость крупнейших индустриальных баз Северо-запада, Центра, Урала.
- Приморское положение.
- Сложившаяся транспортная сеть с незамерзающим портом – Мурманск.
- Выход к государственной границе с Норвегией и Финляндией.
- Тимано-Печорские и Кольско-Карельские месторождения полезных ископаемых.

**Европейский Север единственный район
России, имеющий сырьевую специализацию.**

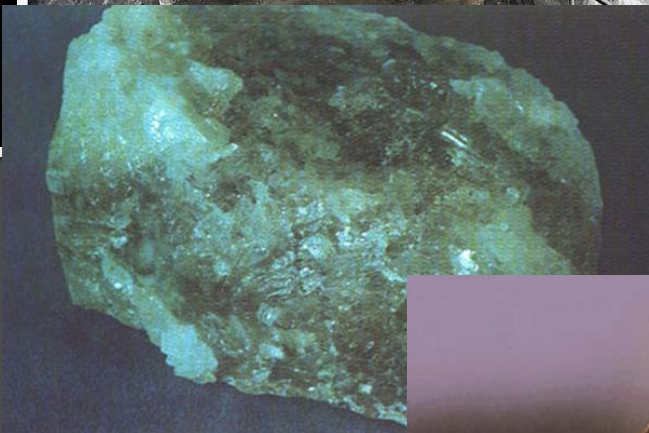
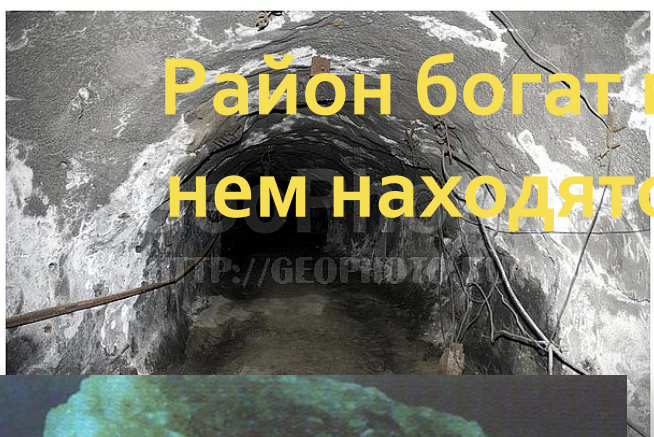


Природные условия сложные, по типу близкие к сибирским. Часть территории расположена севернее полярного круга.



1gr034778 White Sea
Grigor'eva Lubov (C) GeoPhoto.Ru

Район богат минеральными ресурсами. В нем находятся огромные запасы пресной воды.



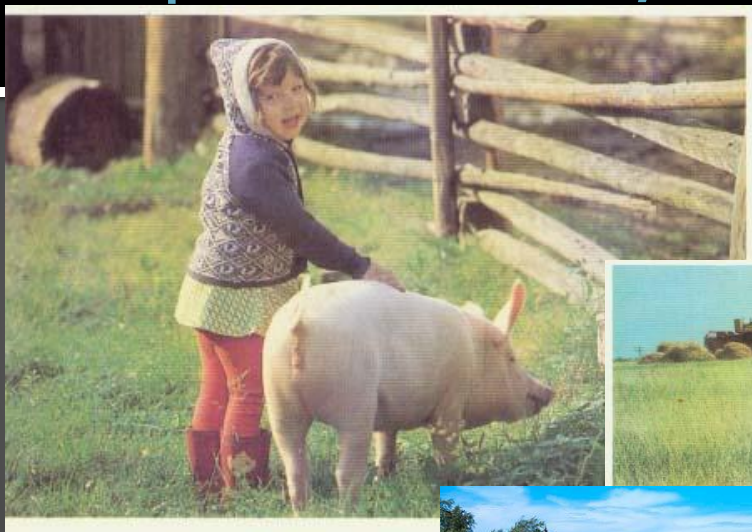
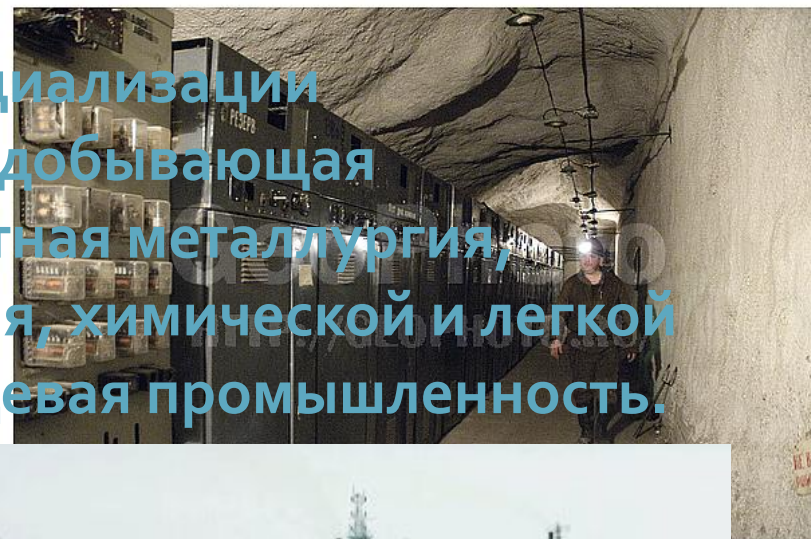
vryk025110 Landscapes of the North Karelia
Vitalyi Verevkin (C) GeoPhoto.Ru

По численности населения Европейский Север занимает последнее место среди районов России. Численность его населения – 6 млн. человек.



Природные условия	Краткая характеристика
Тектоническое строение	Русская платформа, Балтийский щит, плиты молодых платформ, байкальская складчатость
Рельеф	Преобладает равнинный рельеф. Северная часть Восточно-Европейской равнины, Большеземельская тундра, Тиманский кряж, Северные Увалы, горы Хибины (макс. Высота – 1191 м – Мурманская обл.)
Климат	Субарктический и умеренный пояса. Преобладающий тип погоды – циклональный. Средние температуры: января- (-16°), июль –(+12°). Среднегодовое количество осадков -400-600 мм/год. Основные воздушные массы: мАВМ, кАВМ.
Почвы	Тундрово-глеевые, торфянистые (гумусовый горизонт – 2-4 см), подзолистые (гумусовый горизонт – 10 см).
Внутренние воды	Имеют преимущественно смешанное питание (снеговое, дождевое, грунтовое). Основные реки – Печора, Северная Двина, Вычегда, Тулома, Мезень, Онега-принадлеж. к бассейну СЛО. По режиму это реки с весенним половодьем, летней и зимней меженью, летнее – осенними дождевыми паводками. Озера имеют преимущественно ледниковое происхождение. Крупнейшие озера: Онежское, Белое, Сегозеро, Пяозеро, Ковдозеро и др.
Природные зоны	Тундра, лесотундра, тайга.

Отраслями промышленной специализации Европейского Севера являются добывающая промышленность, черная и цветная металлургия, отдельные швы машиностроения, химической и легкой промышленности, лесная и пищевая промышленность.



Добыча нефти



Оленеводство



Огромные запасы древесины



Металлургический комбинат.



Апатиты - сырье для фосфорных удобрений



Рыболовный флот



Добыча медно – никелевых руд



С-В Атлантическое течение

Баренцево море

Северный морской путь



Белое море

Поморье

лед

Мурманск
Североморск
Хибины
Апатиты
Ковдор
Костомукша
Fe

Северодвинск

Архангельск

Плесецк

Нарьян-Мар

Воркута

Печора

Ухта

Онежское озеро

Петрозаводск
Ладожское озеро

Волго-Балтийский канал

КРС

Коряжма

Сыктывкар

Череповец

ЧМ

Котлас

Великий Устюг

Рыбинское вдхр

Вологда

Заливные луга

Северные Увалы

Урал





Машиностроение развито слабо, существующие производства обслуживают отрасли хозяйственной специализации экономического района и не имеют межрайонного значения.





Особенности ЭГП

ПЛЮСЫ

- Крупнейший по территории район в западной макроне;
- Богатейшие природные ресурсы;
- Близость к Центральной России и внешнеторговым партнерам страны;
- Приморское положение (Северный морской путь)

МИНУСЫ

- Самый слабозаселенный район страны;
- Суровые климатические условия (зона Севера, за исключением Вологодской области);
- Сложная экологическая обстановка в районе морей (захоронения радиоактивных отходов, загрязнения со стороны Норвегии, крупнейший Северный флот...)