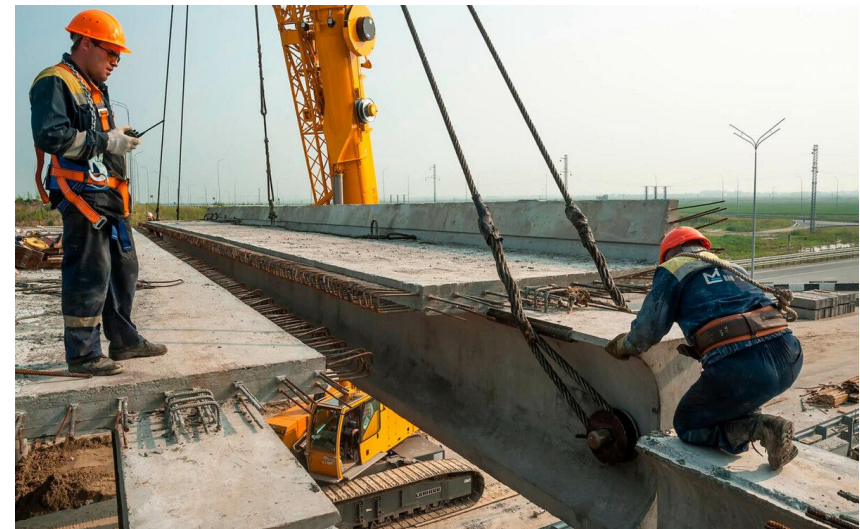


Подъёмные Механизмы

Профессии этой сферы.

В сфере подъёмных механизмов огромное количество различных профессий одни из них:

- Машинист.
- Лифтёр.
- Оператор манипулятор.
- Стропальщик.



Специальности.



Так же не малое количество специальностей:

- Машинист автовышки и автогидроподъёмника.
- Машинист буровой установки.
- Машинист воздушно-канатной дороги.
- Машинист компрессорных установок.
- Машинист кранов(крановщик).
- Машинист автомобильного крана.
- Монтажник по монтажу и железобетонных конструкций.

Необходимые знания по физике специалисту.

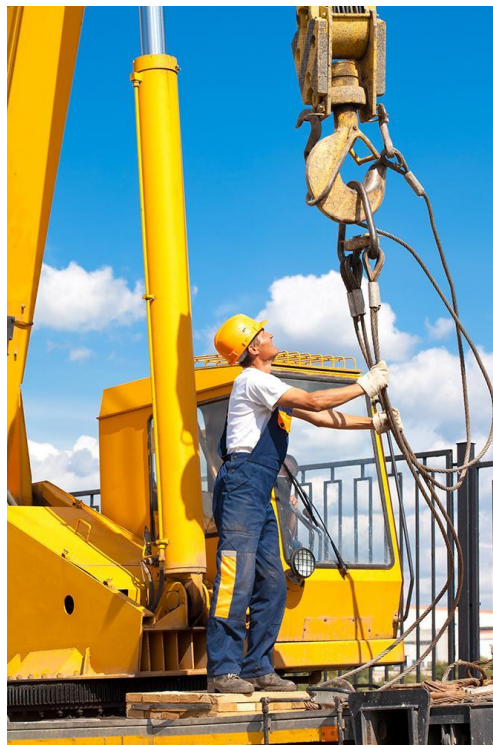
Физика — одна из самых важных и древних наук. Благодаря ей, происходит изучение множества различных процессов. Поэтому специальности, связанные с физикой, будут актуальны ещё долгое время. Физика - фундаментальная наука, применение которой используется во многих сферах деятельности.

Грузоподъемные механизмы (подъемные сооружения) — класс особо опасных технических устройств, эксплуатация которых регулируется законодательством РФ в сфере промышленной безопасности. Работать с ГПМ может только квалифицированный персонал, специально обученный (в том числе по специальности) и аттестованный в установленном порядке.



Необходимые приборы.

Грузоподъёмные машины предназначены для механизации операций подъёма и опускания груза, для вертикального и резконаклонного перемещения. Кроме того, при помощи отдельных видов этих машин можно перемещать грузы в определённых границах в горизонтальной плоскости. Грузоподъёмные машины предназначены для механизации операций подъёма и опускания груза, для вертикального и резконаклонного перемещения. Кроме того, при помощи отдельных видов этих машин можно перемещать грузы в определённых границах в горизонтальной плоскости.



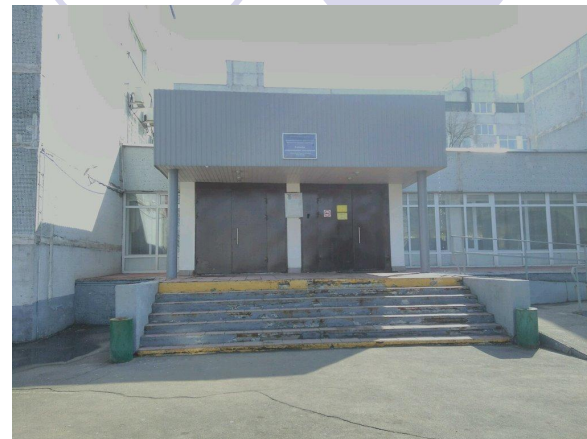
Приборы:

- Тали
- Лебёдка
- Домкрат
- Подъёмники-вышки
- Гидроподъёмники
- Канатная дорога
- Краны

Образовательные учреждения.

Различным профессиям сферы подъёмных механизмов можно обучиться в таких колледжах как:

- Колледж современных технологий имени Героя Советского Союза М.Ф. Панова (г.Москва)
- Петродворцовый колледж (г.Санкт-Петербург)
- Автодорожный колледж (г.Санкт-Петербург)
- Челябинский дорожно-строительный техникум (г. Челябинск)
- Омский колледж профессиональных технологий (г. Омск)
- Златоустовский техникум технологий и экономики (г.Златоуст)





Оборудование, предназначенное для подъема и перемещения грузов, относится к опасным производственным объектам, поднадзорным Ростехнадзору. Работники, эксплуатирующие такое оборудование, должны иметь соответствующую подготовку по профилю своей деятельности и на ежегодной основе проходить проверку знаний в объеме производственной инструкции. Порядок обучения и последующей аттестации установлен приказами Ростехнадзора и требованиями квалификационных и профессиональных стандартов. Для поступления на профессии этой сферы нужны такие предметы как: Математика, Русский язык, Физика.

Спасибо за просмотр

