



## Урок №12 Пешка

к УМК «Шахматы в школе» Е.А. Прудниковой. Первый год обучения

---

ПОДГОТОВИЛА ПЕДАГОГ ДОПОЛНИТЕЛЬНОГО ОБРАЗОВАНИЯ МБОУ  
«БАРГУЗИНСКАЯ СОШ» УХИНОВА С.Б.

ЭТО ПРАВИЛО ИЗВЕСТНО,  
НА ШАХМАТНОЙ ДОСКЕ —  
СИЛЬНЕЙШИЙ ОН.  
«ПЛЫВЕТ», НУ, КАК ЛАДЬЯ,  
И «ТОПАЕТ», КАК СЛОН.

- ▣ Он - коварная фигура.  
У него своя натура.  
Прыг да скок, и сразу в  
бок,  
Через головы прыжок!

ОНИ ПРОНОСЯТСЯ КАК СТРЕЛЫ  
ЛЕГКО И ПЛАВНО ПО ДИАГОНАЛИ  
И РЕЖУТ ДОСКУ ПО ПУТИ,  
И КОРОЛЮ ГРОЗЯТ С ДЗ.

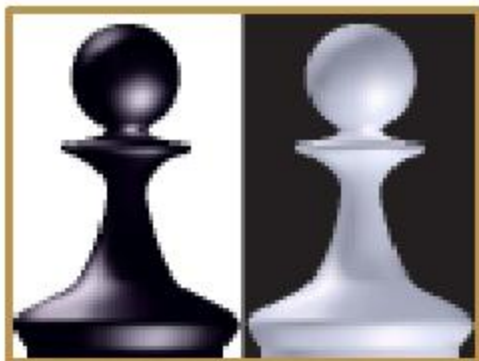
- ▣ Стоит на самом краю,  
Путь откроют – пойдет.  
Только прямо ходит,  
Как его зовут, вы скажите...

---

# ОТГАДАЙ



# Пешка



**Шахматная Пешка** – маленький человечек в круглом шлеме. Пехота, пехотинец, пешком – вот почему эта **шахматная фигура** так называется. Шахматные пешки ходят только вперёд. Их смело бросают в бой на врага и особо не жалеют. Но части пешек доверяют особую почётную роль – охрану Его Королевского Величества. Почти во всех странах пешки – это воины, солдаты. Но в совсем не мирной когда-то Германии, пешки стали мирными крестьянами. В некоторых странах они превратились в животных. Интересно посмотреть на экспонаты петербургской Кунсткамеры. В залах Якутии около юрт-ладей лежат пешки-тюлени, а в Монголии – стадо пешек-овечек собралось атаковать врага. Пешек в каждой армии больше всего – по восемь.



# Пешка

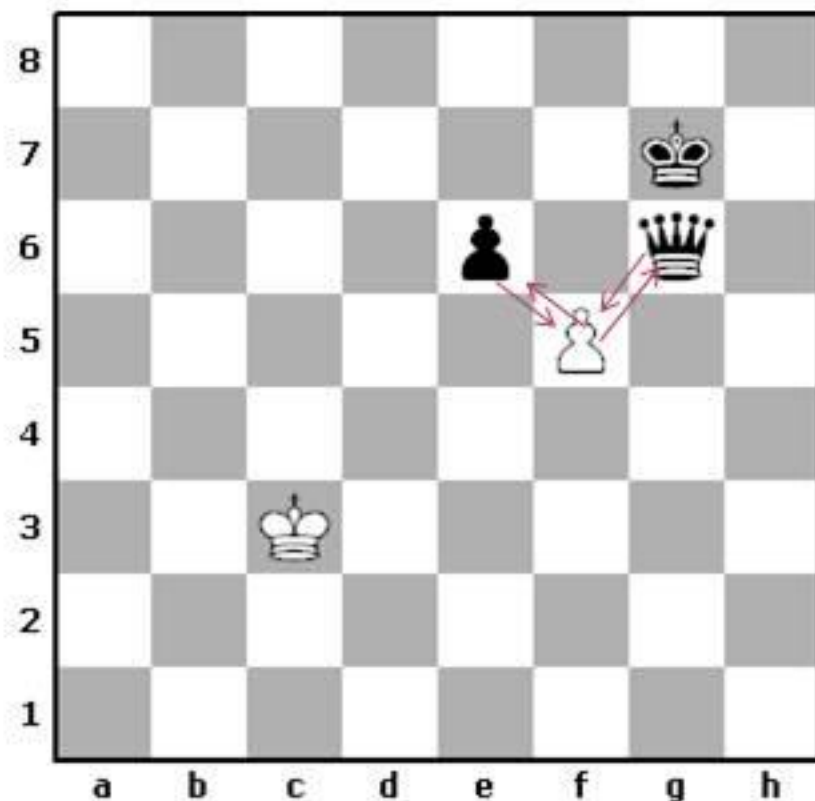
Пешки — самые слабые воины в королевстве. Зато они очень дисциплинированные и их гораздо больше, чем остальных фигур. Под твоим началом сразу восемь пешек!

Самые многочисленные бойцы белой и чёрной армий ровной шеренгой стоят перед другими фигурами, прикрывая их.

Пешки называют по имени тех фигур, которые в начале партии находятся на одинаковых с ними вертикалях. Пешки на вертикалях а и h называются ладейными, на вертикалях b и g — коневыми, на вертикалях c и f — слоновыми. На вертикали d стоят ферзевые пешки, а на вертикали e — королевские. Ферзевая и королевская пешки также называются центральными, а ладейные пешки по-другому называются крайними.



# ВЗЯТИЕ ПЕШКОЙ



Ход белых

- ⊗ Пешка может взять чужую фигуру вперед по диагонали на 1 клетку
- ⊗ На диаграмме возможно взятие белой пешкой ферзя или пешки
- ⊗ Примечание:
- ⊗ Взятие необязательный ход, можно например пойти вперед на 1 клетку и объявить черному королю шах

**А теперь познакомимся ещё с одним  
моментом – сдвоенная пешка.**



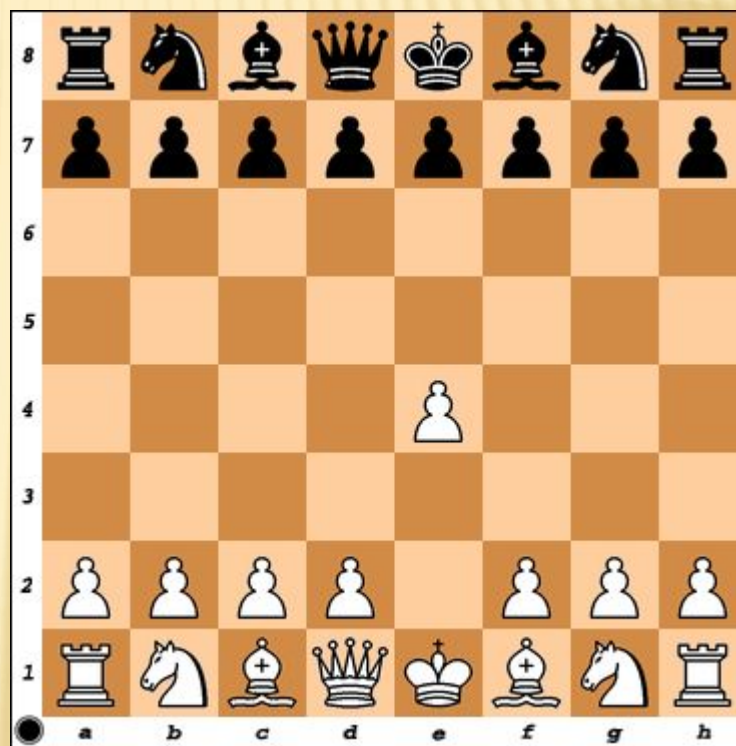
**Сдвоенная пешка – это две пешки  
одного цвета, стоящих  
на одной вертикали.**

**Для игрока это не лучший вариант.**

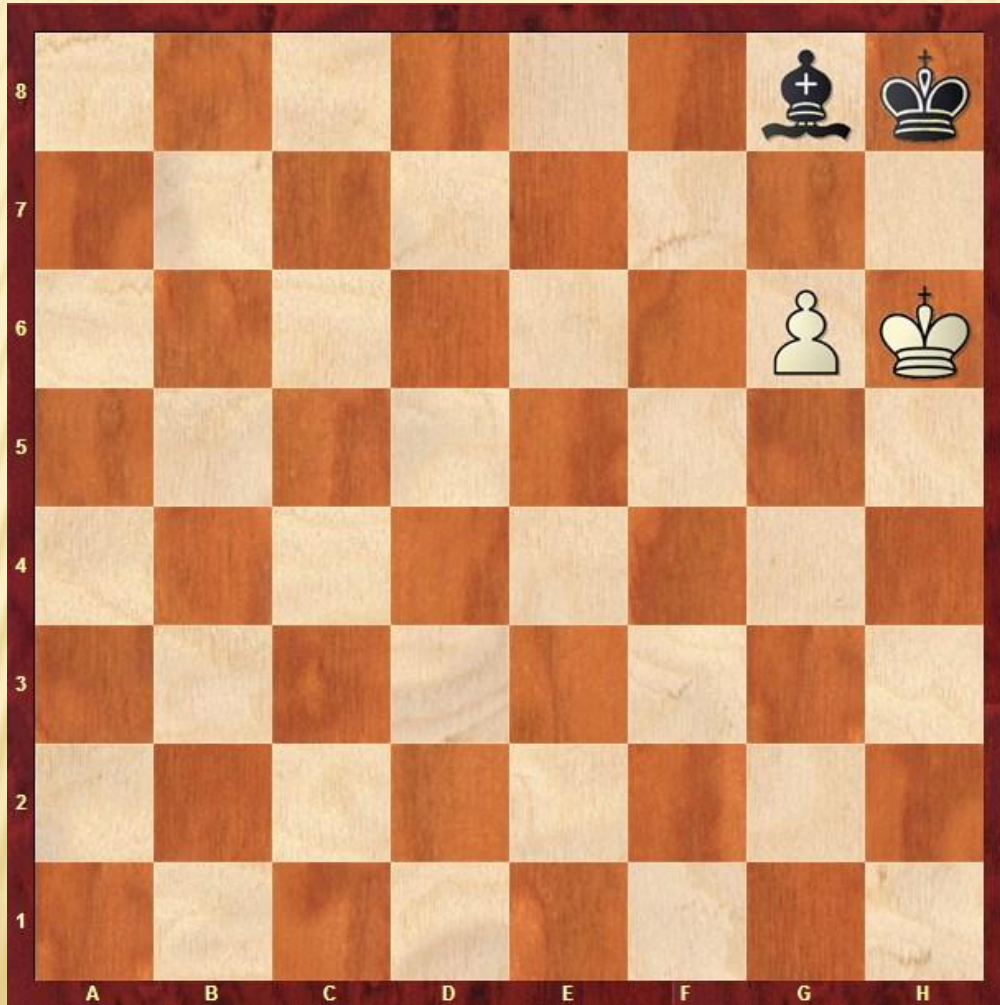
# ИНТЕРЕСНЫЕ ФАКТЫ

- Первый ход пешки на две клетки вместо одной был придуман в Испании в 1280 году.

Исключительное право пешки на первый ход



# ПОПРОБУЙ! АТАКА ПЕШКОЙ







Всем СПАСИБО.  
ДО СВИДАНИЯ.

