

Философия эпохи Возрождения

СПбГТИ(ТУ)

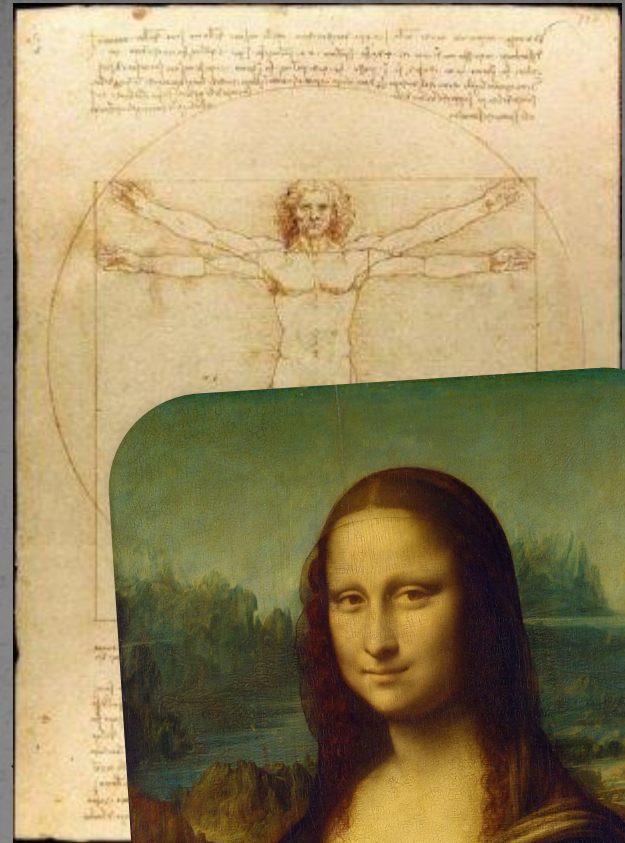
Гр. 271



- Возрождение (Ренессанс) – не только хронологическая эпоха, но и идейное течение, внутри которого формировался новый (по отношению к Средневековью) взгляд на мир и человека.

Периодизация

- *Проторенессанс* - Конец XIII – XIV вв.;
- *Ранний Ренессанс* - XV в.;
- *Высокий Ренессанс* - Конец XV – начало XVI в.
- *Поздний Ренессанс* - Середина и вторая половина XVI в.



Основные характеристики

- Антропоцентризм и гуманизм
- Оппозиционность к Церкви и церковной идеологии
- Принципиально новое пантеистическое миропонимание
- Интерес к социальным проблемам, обществу, государству

Принципы Возрождения

□ Пантизм

□ Деизм

□ Антропоцентризм

□ Гуманизм



Философские направления эпохи Возрождения

□ Гуманизм

□ Неоплатонизм (XV-XVI вв.)

□ Натурфилософия (XVI-XVII вв.)



Гуманизм



Франческо Петрарка



Данте
Алигьери



Эразм Роттердамский

Неоплатонизм



Марсилио Фичино



Николай
Кузанский



Томас Мор

Натурфилософия



Джордано Бруно



Галилео Галилей

Вывод

- Эпоха Возрождения формирует новый тип мышления, стремящегося к реальности, конкретному практическому результату.