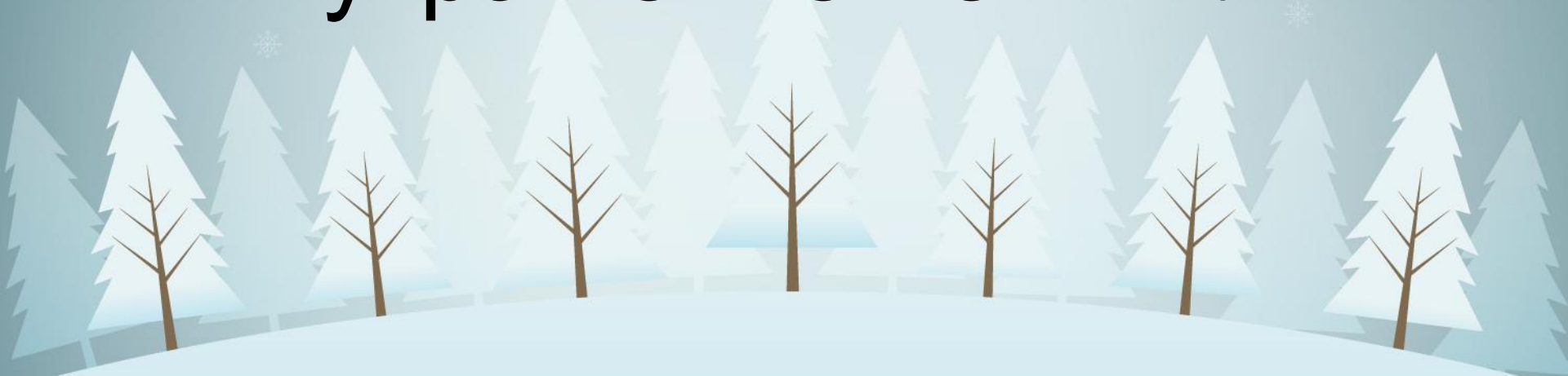


Зимующие птицы



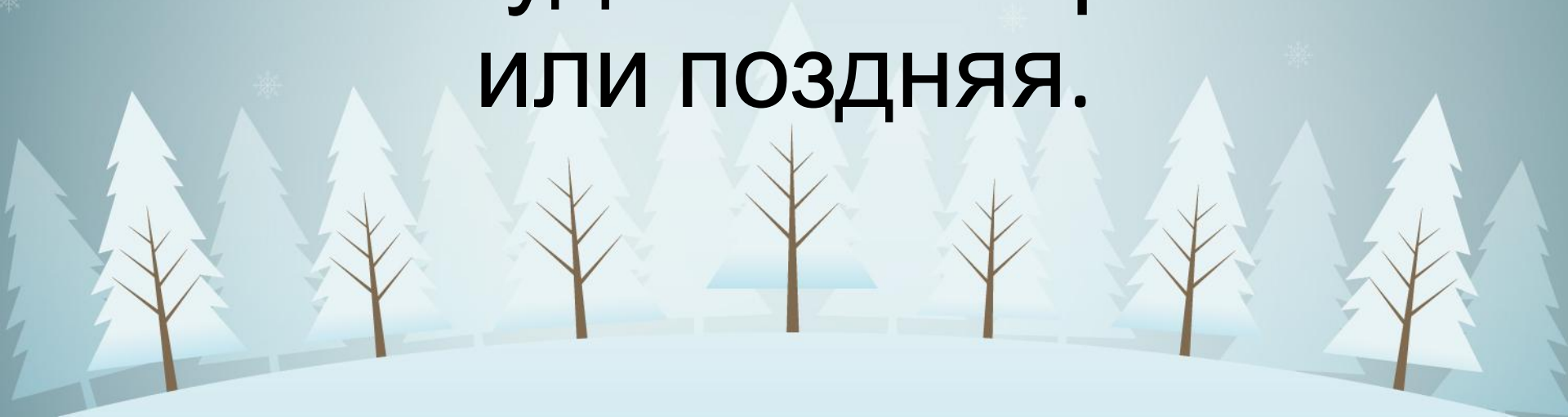
Как называется птица,
которая появляется у нас
обычно вместе со снегом и
является настоящим
украшением зимы?





Снегирь

Привычная птица для
нашего края. В народе
отмечают в честь неё
праздник 12 ноября. А еще
по ее пению определяют,
какая будет весна: ранняя
или поздняя.





Большая синица
12 ноября – Синичкин день
Если синица запоет зимой рано, то и весна будет
ранняя

Какую птицу в народе
называют воровкой?

Почему?

Чем примечательно ее
гнездо?

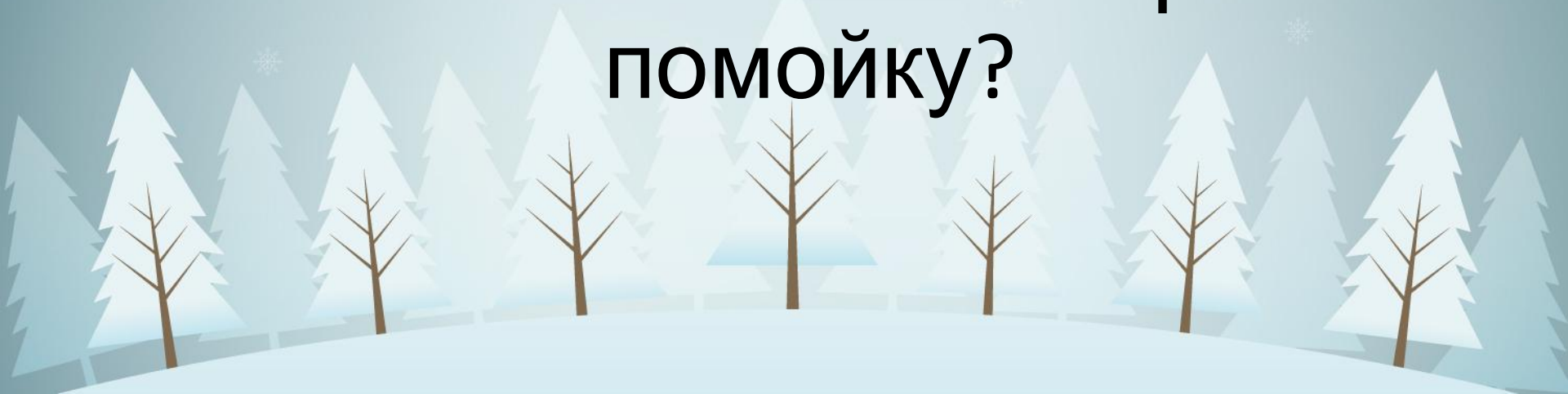


Сорока



Любит блестящие вещи и таскает их к себе в гнездо, которое имеет форму шара

Какая из зимующих птиц
отличается умом и смекалкой и
давно уже приспособилась к
жизни возле человека, а
основным местом кормежки
летом и зимой выбирает
помойку?





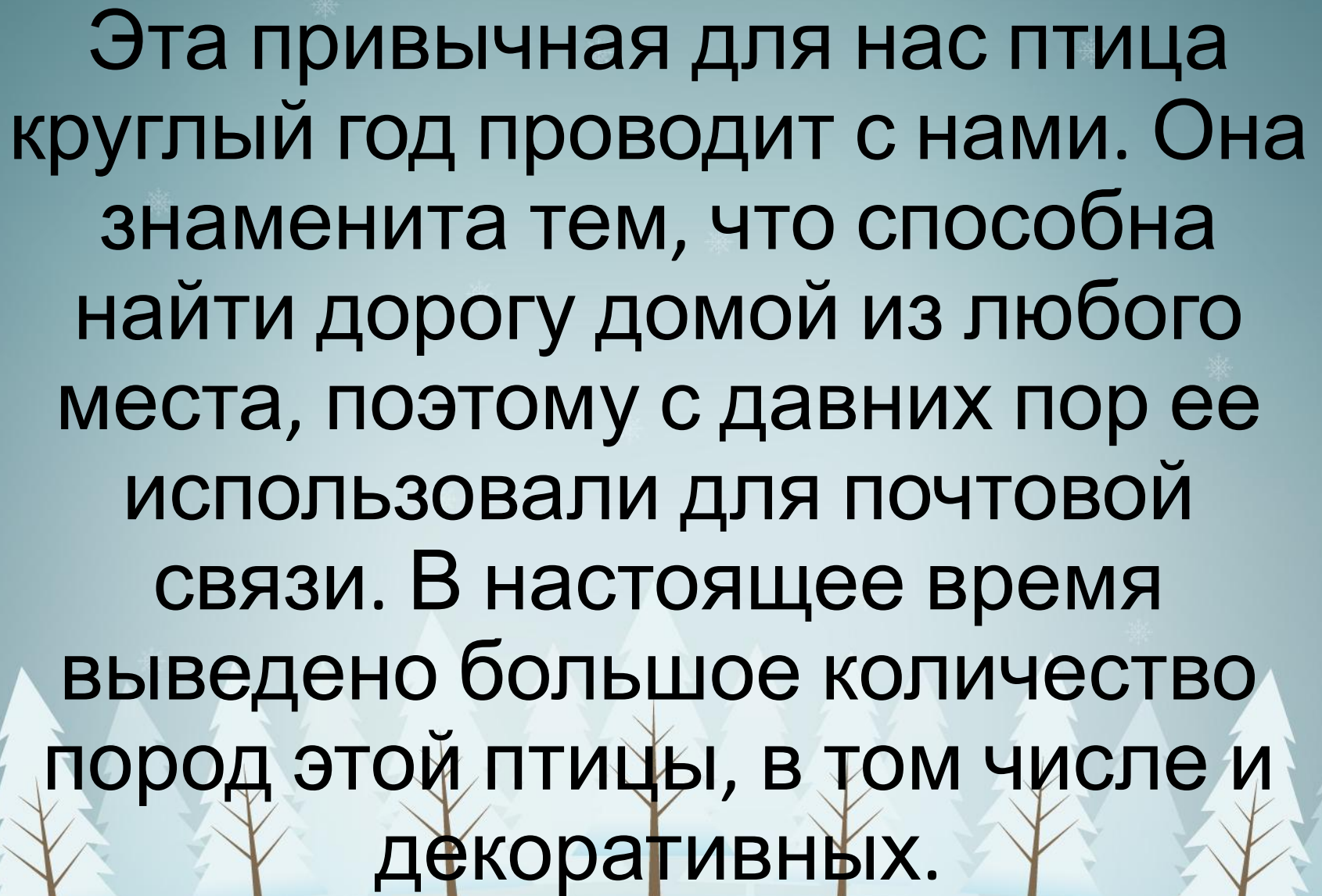
Серая ворона

Какие зимующие у нас птицы сохраняют свои пары в течение всей жизни? В зимние холодные дни можно наблюдать, как они парами сидит на ветках деревьев.





Галка



Эта привычная для нас птица круглый год проводит с нами. Она знаменита тем, что способна найти дорогу домой из любого места, поэтому с давних пор ее использовали для почтовой связи. В настоящее время выведено большое количество пород этой птицы, в том числе и декоративных.



Голубь

Самая распространённая птица нашей местности, без неё не обходится ни одна кормушка. Собираются стайками и задорно переговариваются между собой, а то и драку устроят.



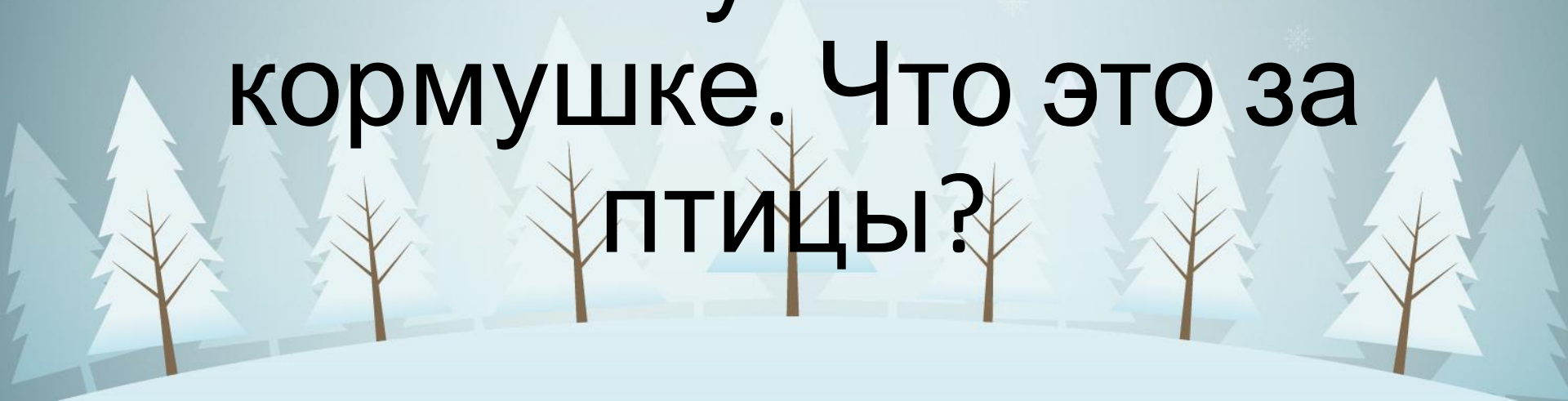
Домовой воробей



Воробей



Любимое блюдо этих
лесных птиц – различные
насекомые и их личинки,
но и не откажутся от
семечек и кусочка сала на
кормушке. Что это за
птицы?





Малый пестрый дятел



Большой пестрый дятел