

Большое Путилково



Генплан



Корпус 4

Корпус 5

Корпус 6

Корпус 7

Корпус 8

Корпус 9

Детский сад на 250 мест

Школа 1250 мест

Корпус 20

Корпус 16

Детский сад

Офис продаж

Корпус 1

Корпус 19

Корпус 17

Корпус 18

Детский сад

Сходненская 10 мин. на авто ↗

Планерная 10 мин. на авто ↗

Отличная возможность развивать свой бизнес:

Быстрая окупаемость обеспечивается:

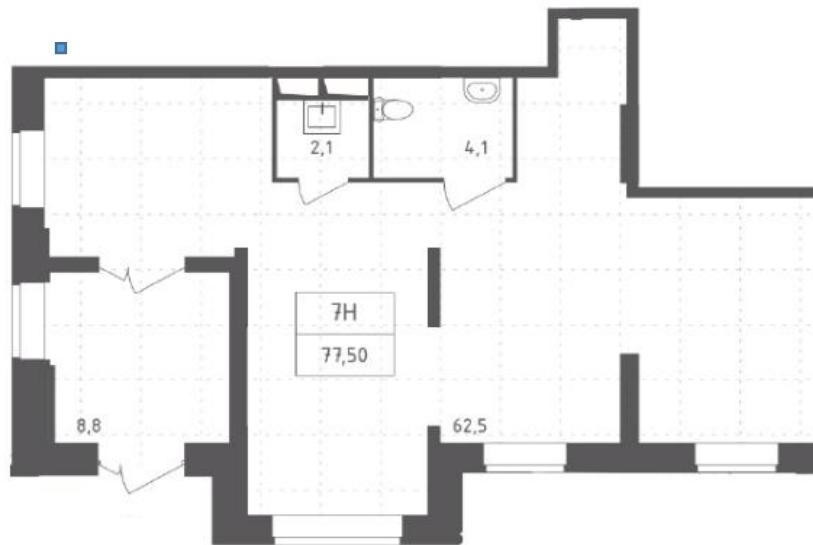
- большим числом жителей при небольшом количестве помещений;
- высоким уровнем дохода покупателей ЖК прагматик класса;
- заселением ЖК за 3-4 месяцев т.к. 100 % квартир проданы с прекрасной отделкой;

Помещение приспособлено для успешного
бизнеса:

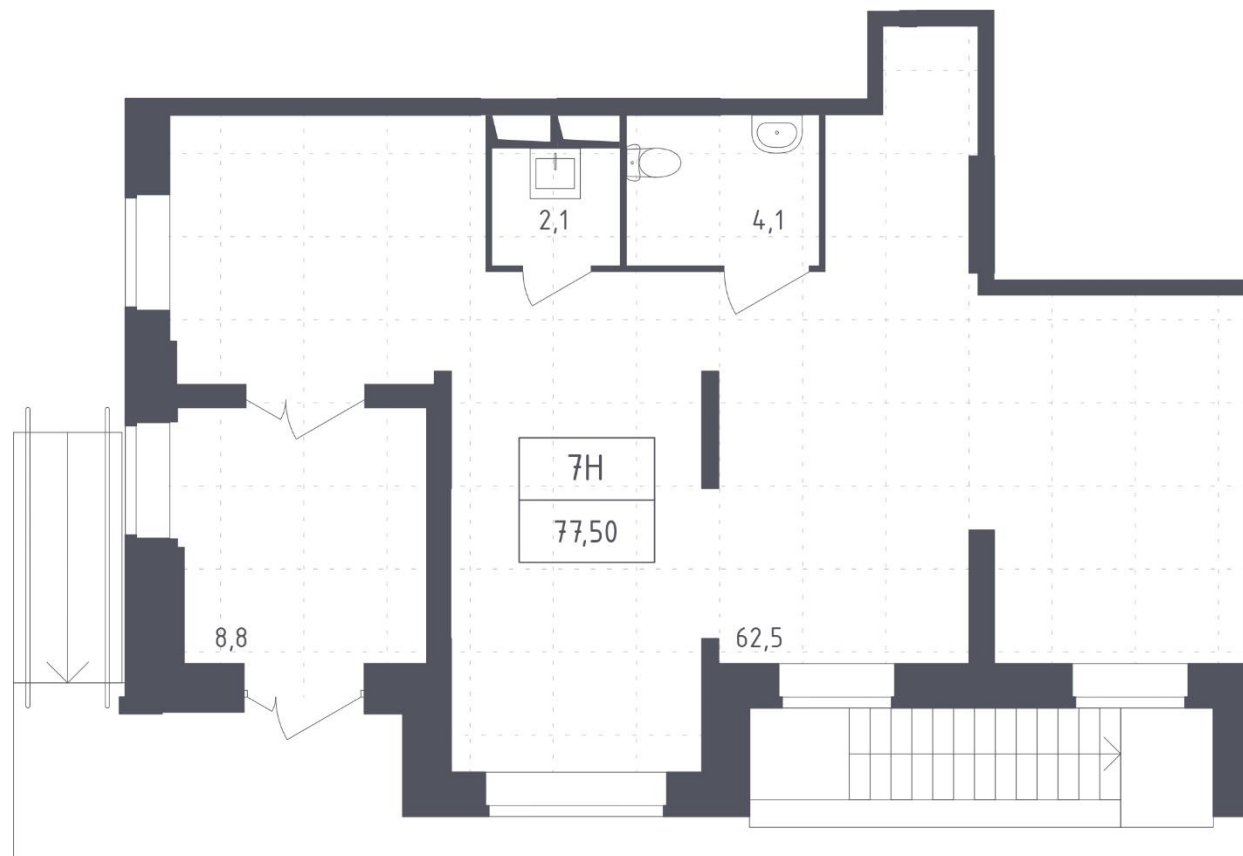
- витринное остекление;
- высокие потолки;
- расположение в проходных местах;
- отдельный вход с улицы;

Технические характеристики:

- 1-й этаж 25-ти этажного дома;
- общая площадь помещения – 77,5 кв.м.;
- отдельный вход с улицы;
- высота потолка – 3,2 метров;
- открытая планировка;
- помещение без отделки;
- электрическая мощность – 15 кВт;
- водоснабжение;
- отопление;
- канализация.



План помещения:



Назначение помещения:

- Аптека

Коммерческие условия:

- Ставка за кв.м в год: 36 000 руб.
- Аренда в месяц: 232 500 руб.
- Налоги: без НДС
- Коммунальные платежи: 80 руб. за кв.м в месяц
- Срок действия договора аренды: от 5 лет

Контакты:

- Павел
- Tel: +7-925-721-00-00 (WhatsApp, Telegram)
- E-mail: