

The background is a light blue gradient with a decorative border of purple flowers and white stars. The flowers are arranged in four clusters, one in each corner. The stars are scattered throughout the background, creating a sparkling effect.

Звук С  
часть **2**



Сварка





Свадьба



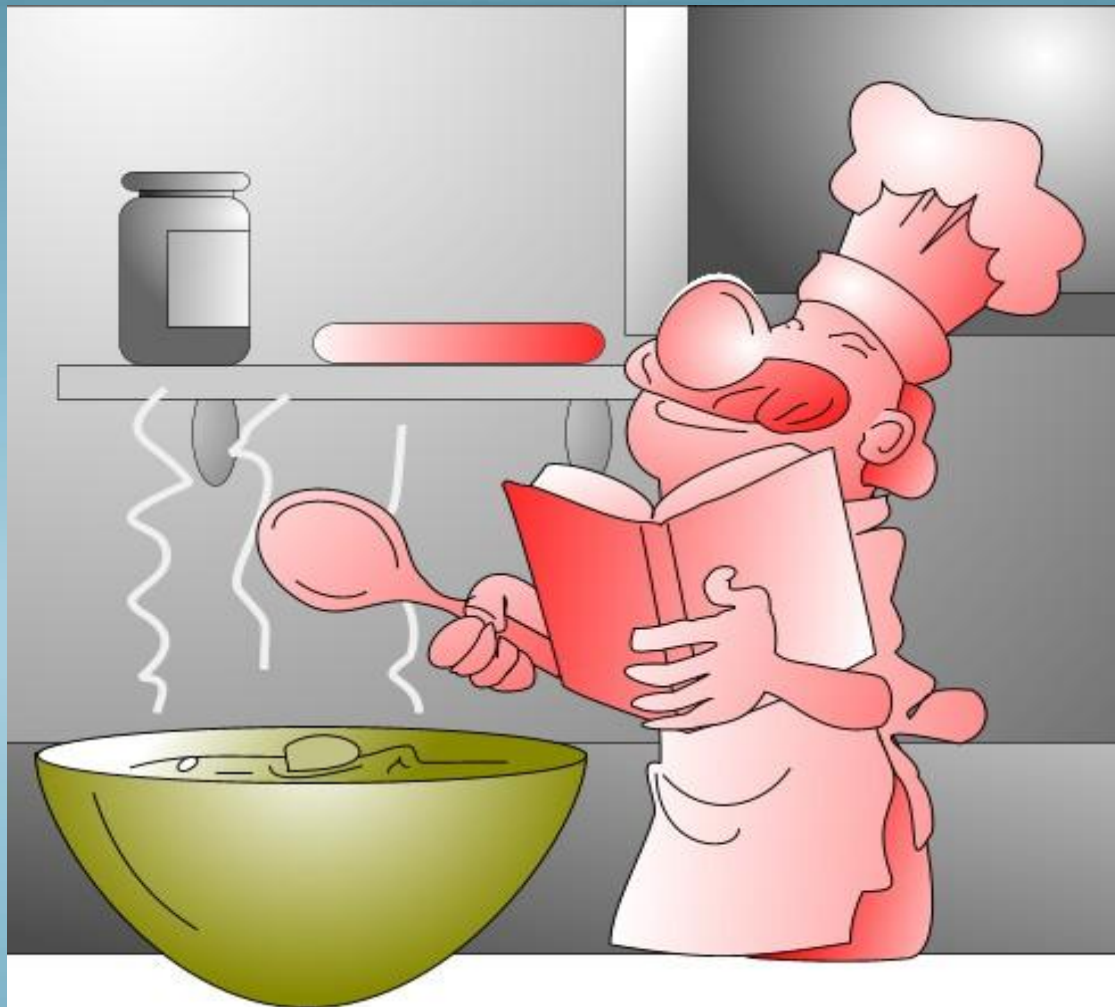




Свалка







Сварить





Свобода







Сверлить





Свод







СВОЯ





# Небосвод







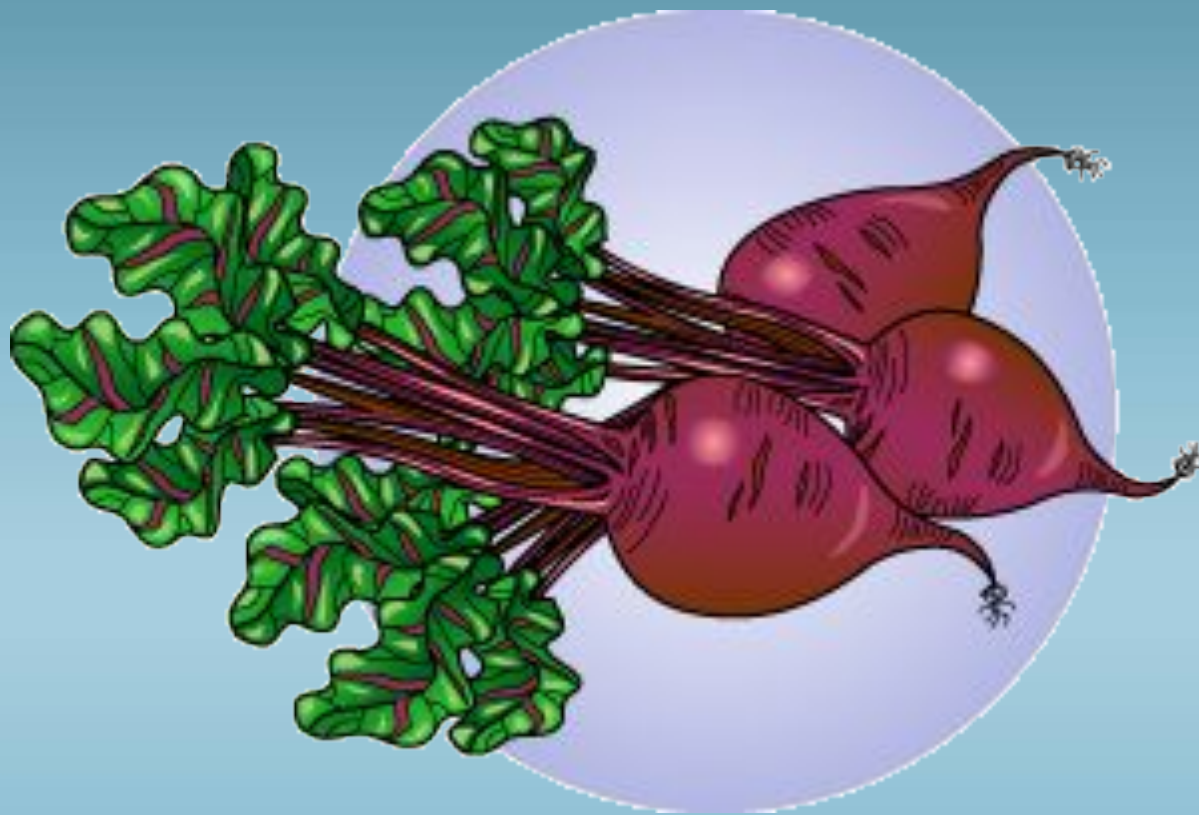
Свечи





Подсвечники

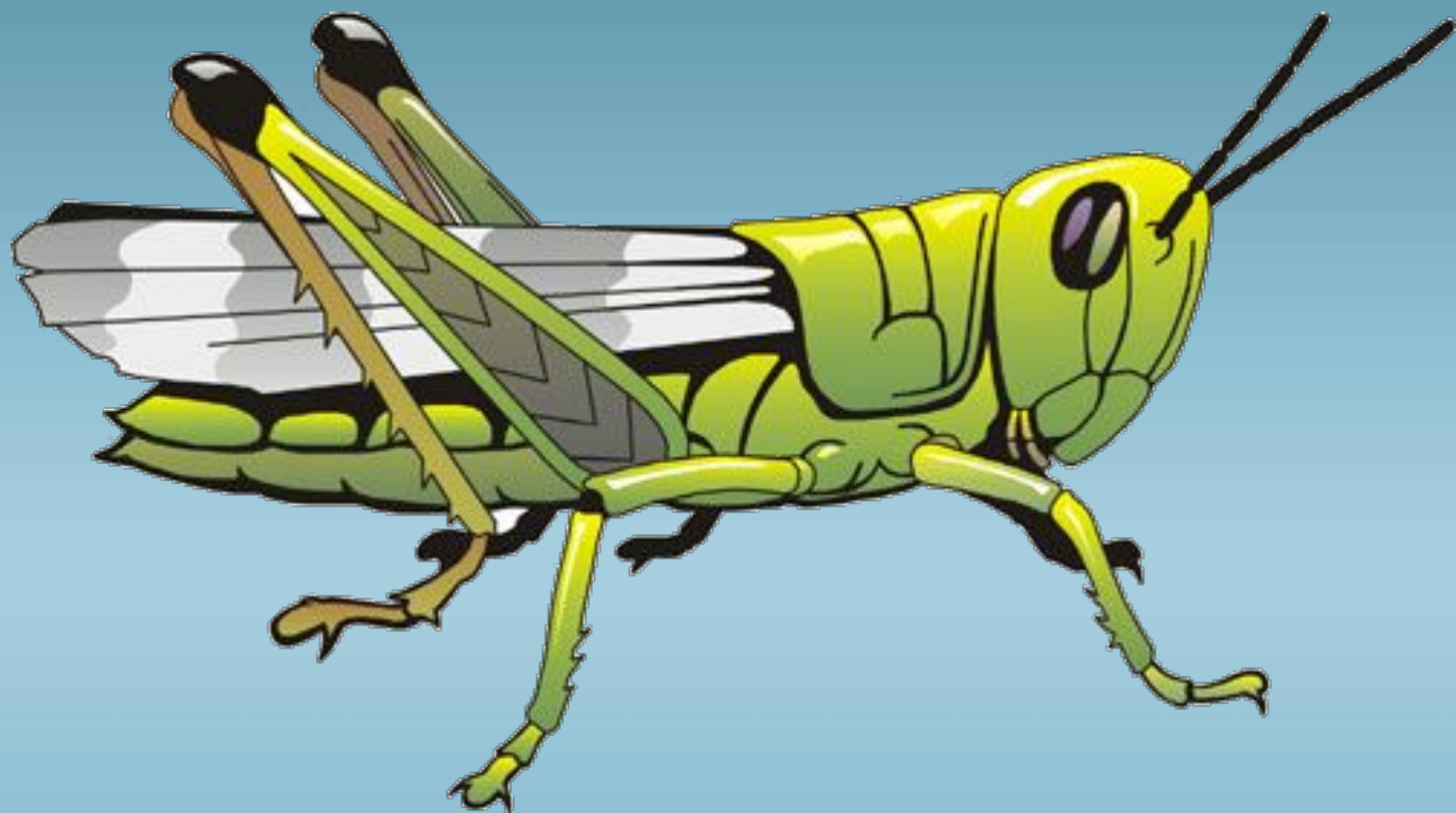




Свёкла







Сверчок





Светлячок





Сверкает







СВИТОК





СВИСТЕТЬ





СВИСТОК

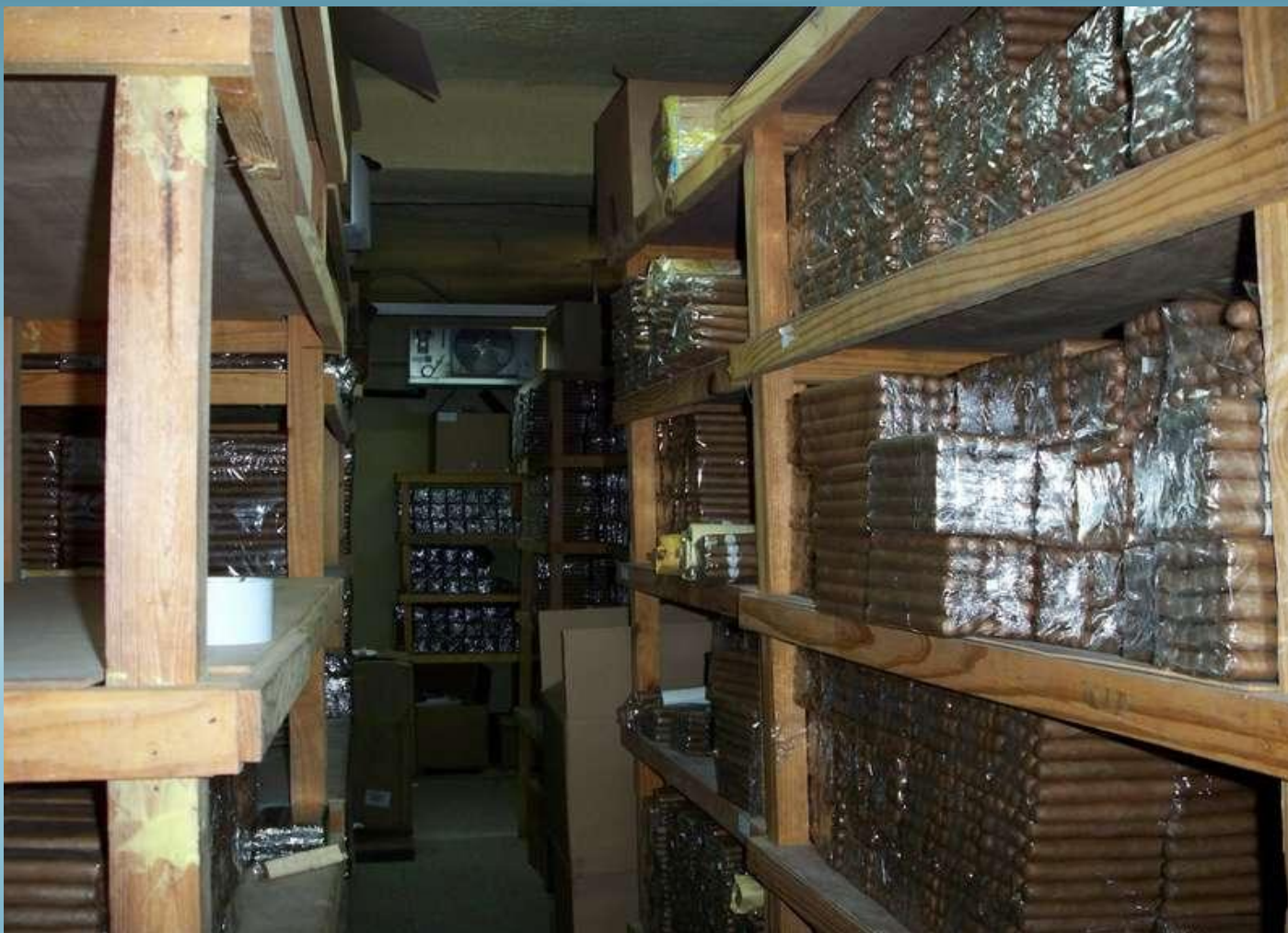






Скалки





Склад

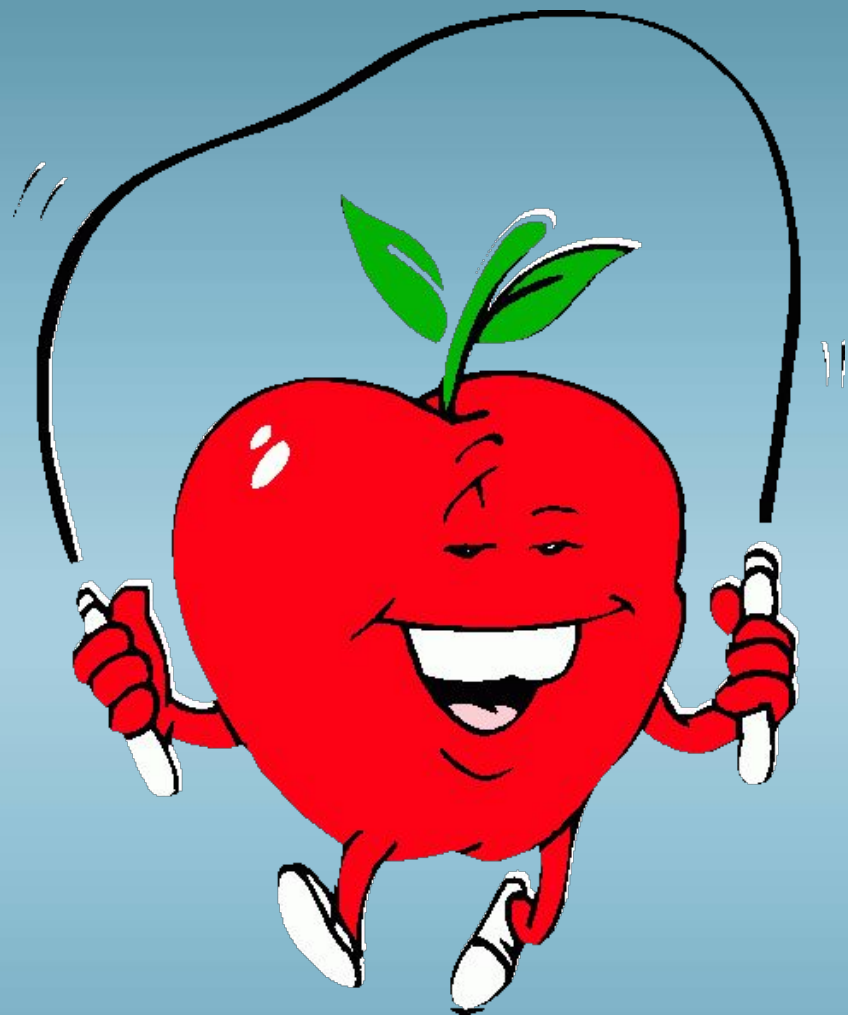




Скала







Скакалка





Скакун





Скат







Скатерть





Скамья



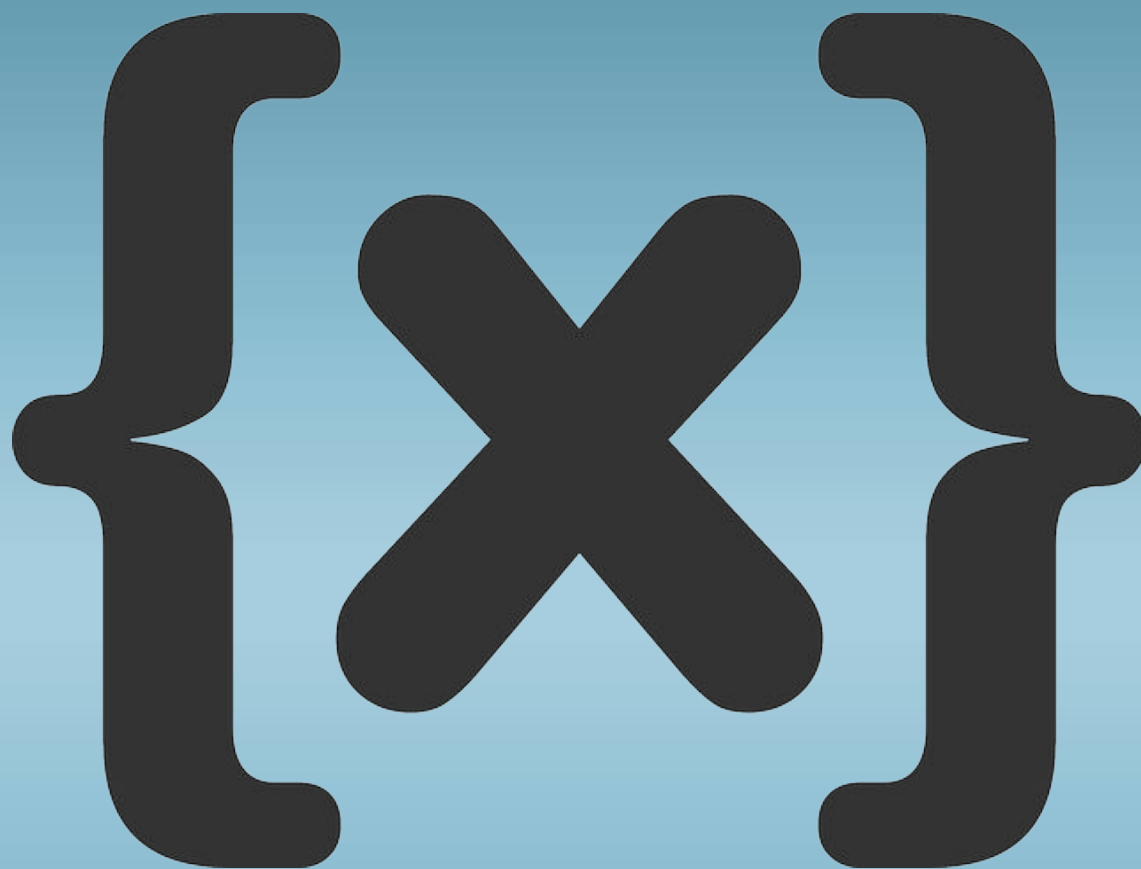




# Скамейки







СКОБКИ





Сковорода





Скороварка







Скорлупа





Скука





Скумбрия







Скрипка





Скрепка





Сквер



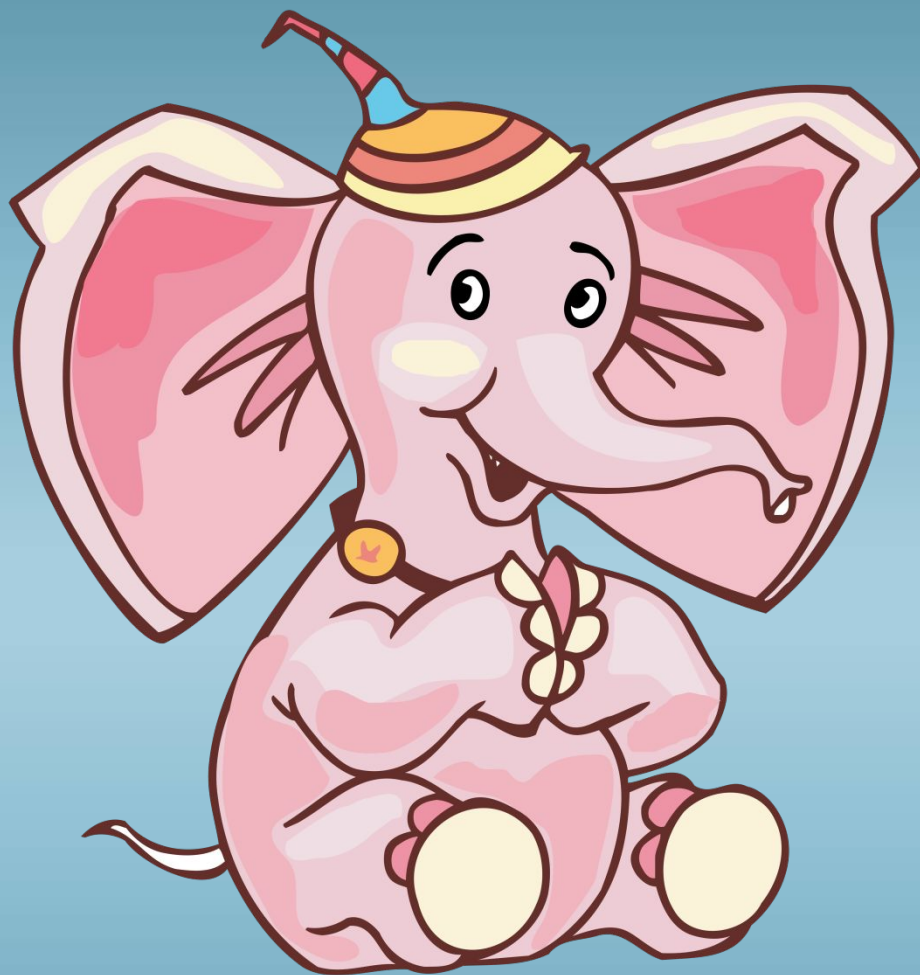




Сладко







Слон





Слоенный





След







Смородина







Смотреть





СМУГЛЫЙ





# Жасмин

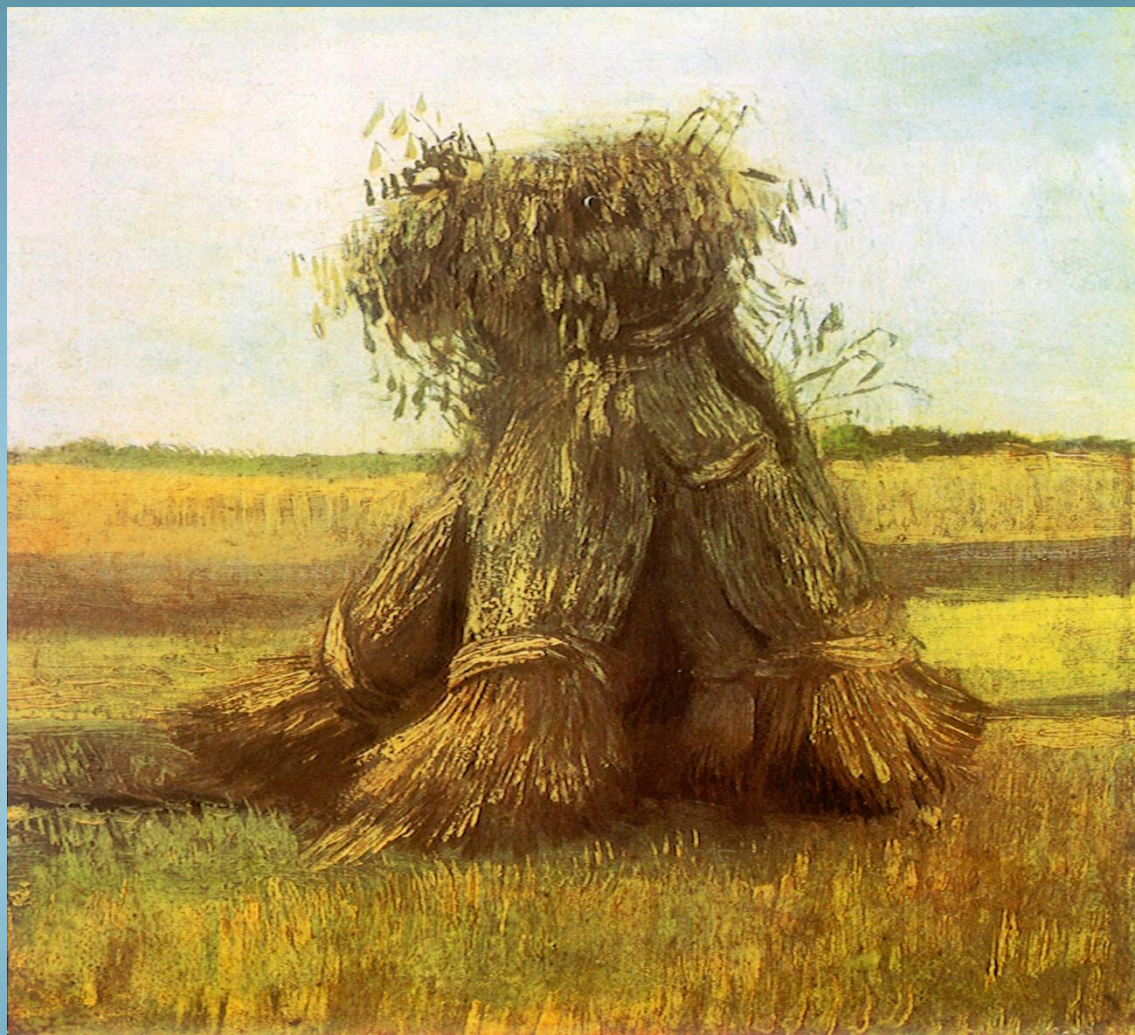




Смывать







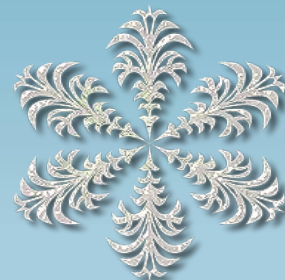
СНОП





Снеговики





# Снежинки







СНЫ







Спальня





Спаниель





Спорт







СПОКОЙНО

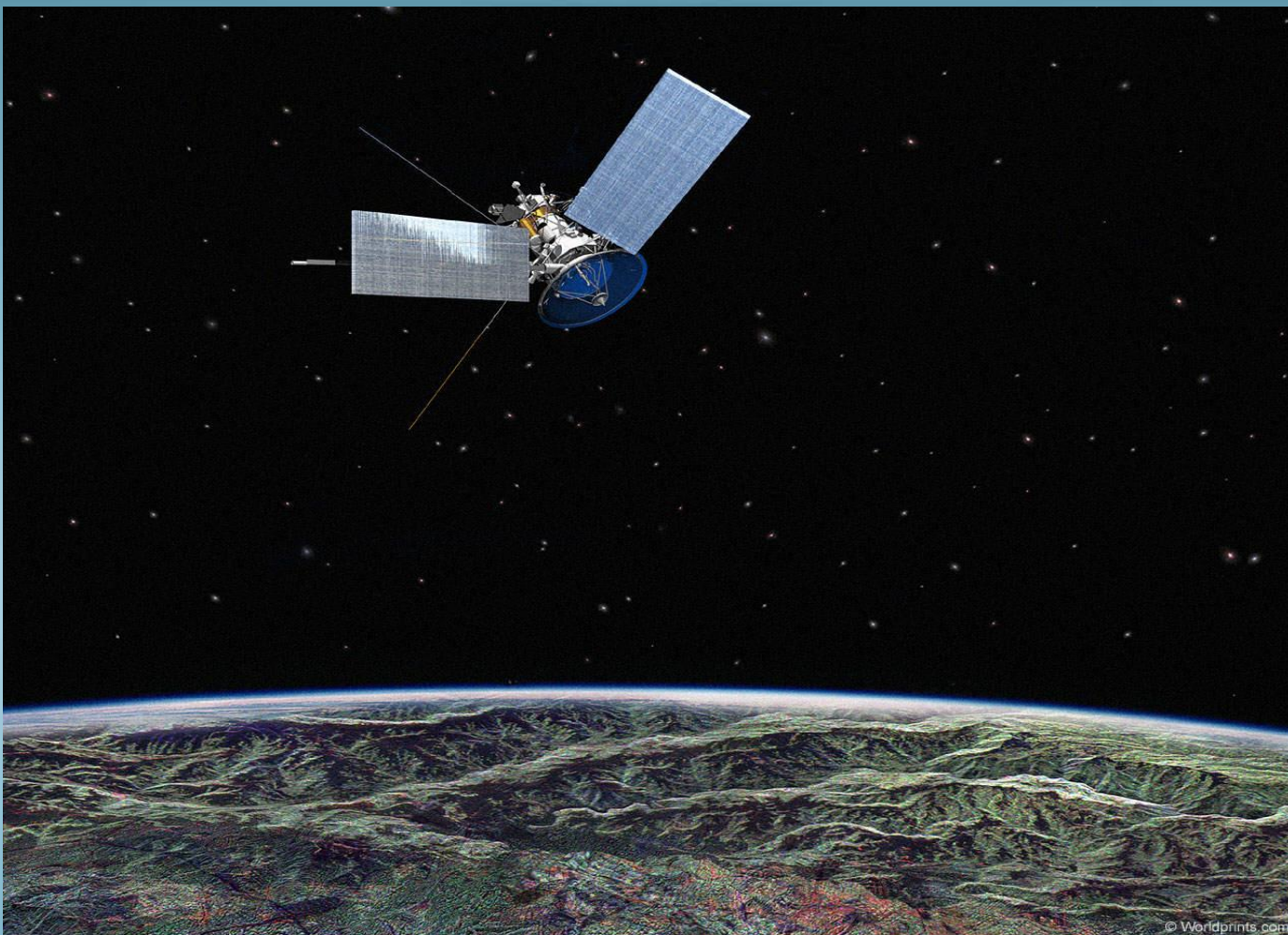






Спорить





СПУТНИК







Спутать







Спрут





Спросонок

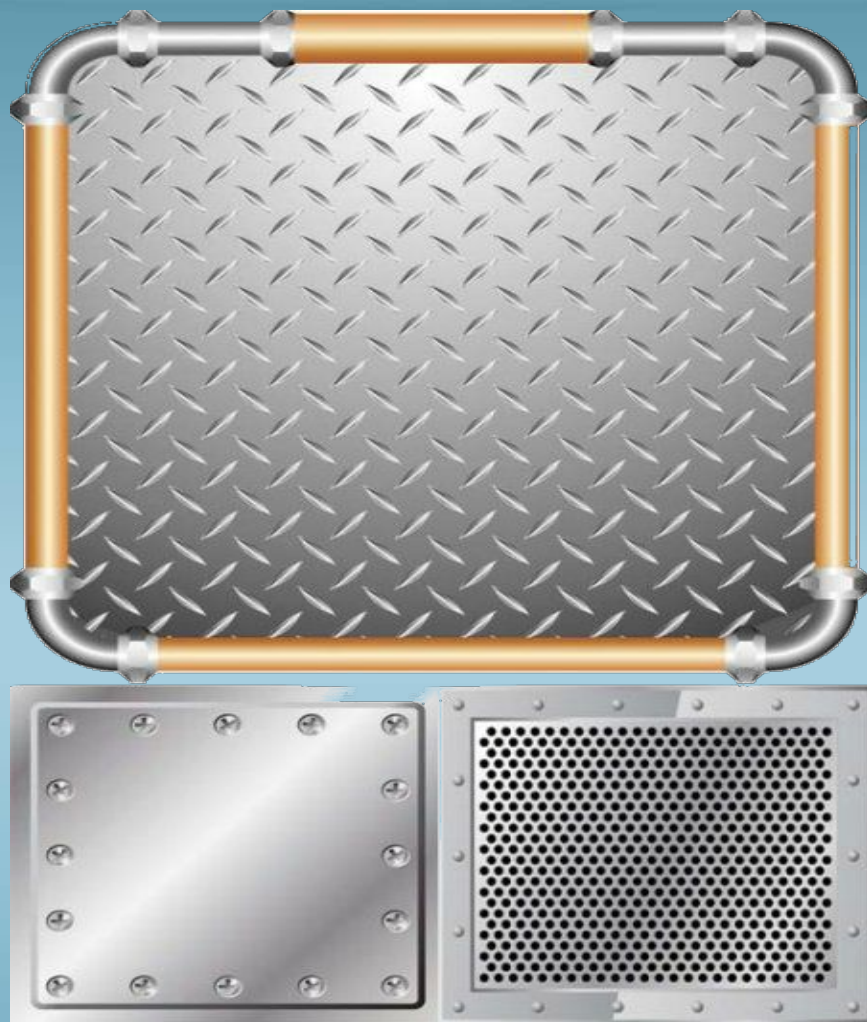




Стая







Сталь





Ставни





Стадо







Стадион





Статуя





Стакан







Старик





Пристань



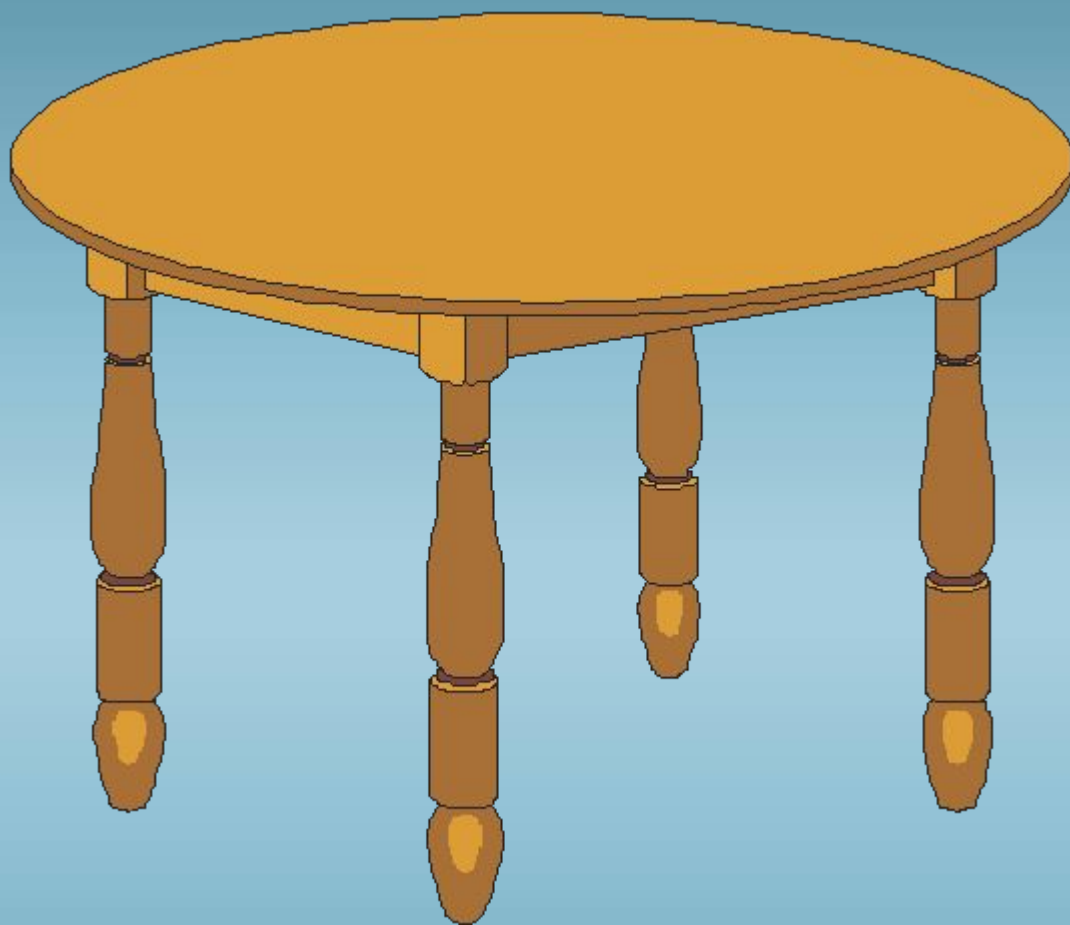


<http://ultraelektronika.ru/>

# Водосток







Стол





Настойка





Стул







Ступа





Ступка





Ступени







Студентка





Страх





# СТВОЛЫ

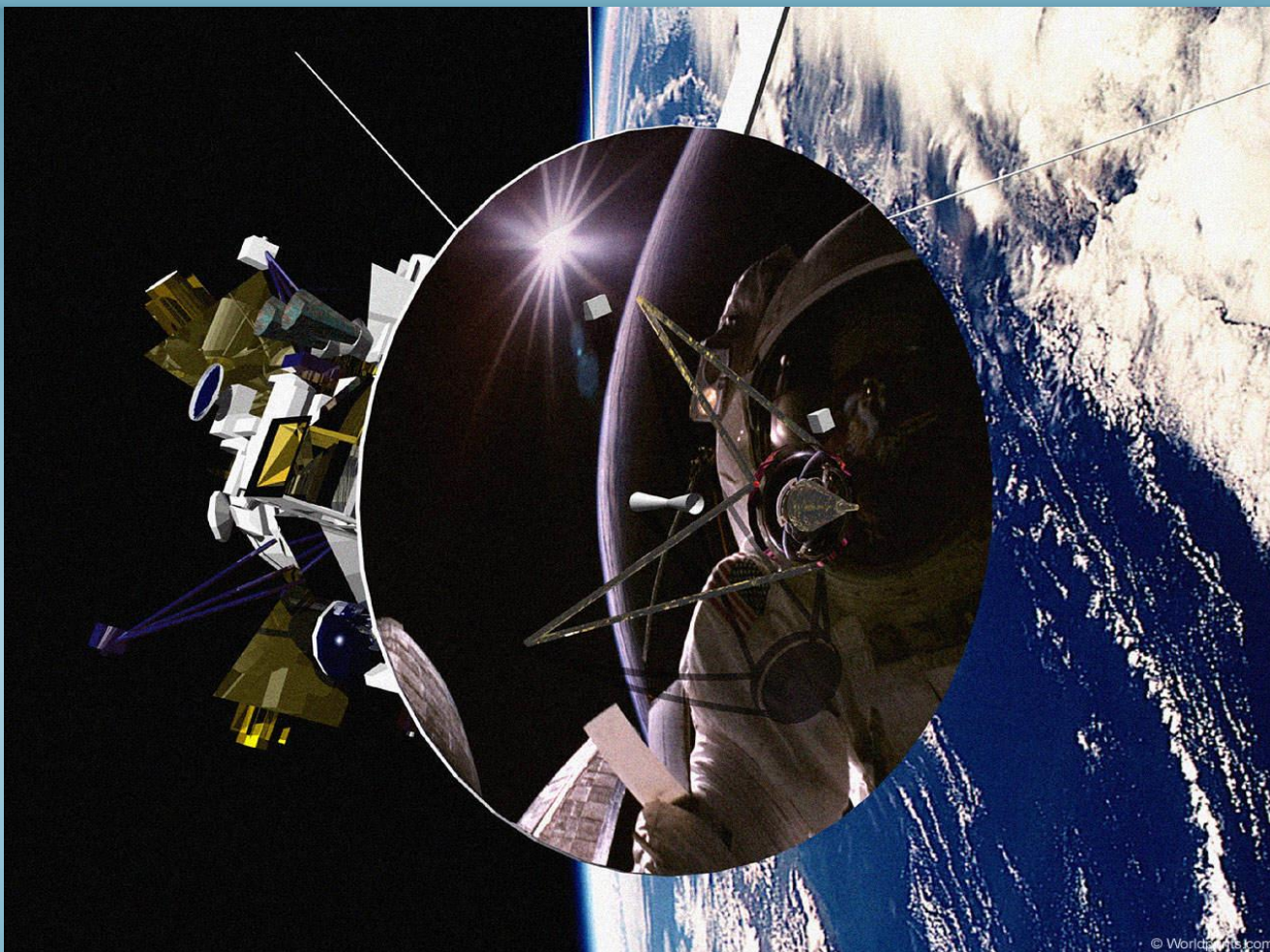






Струны





© WorldPhotos.com

# КОСМОС







Мастерская







Пылесос





Саксофон

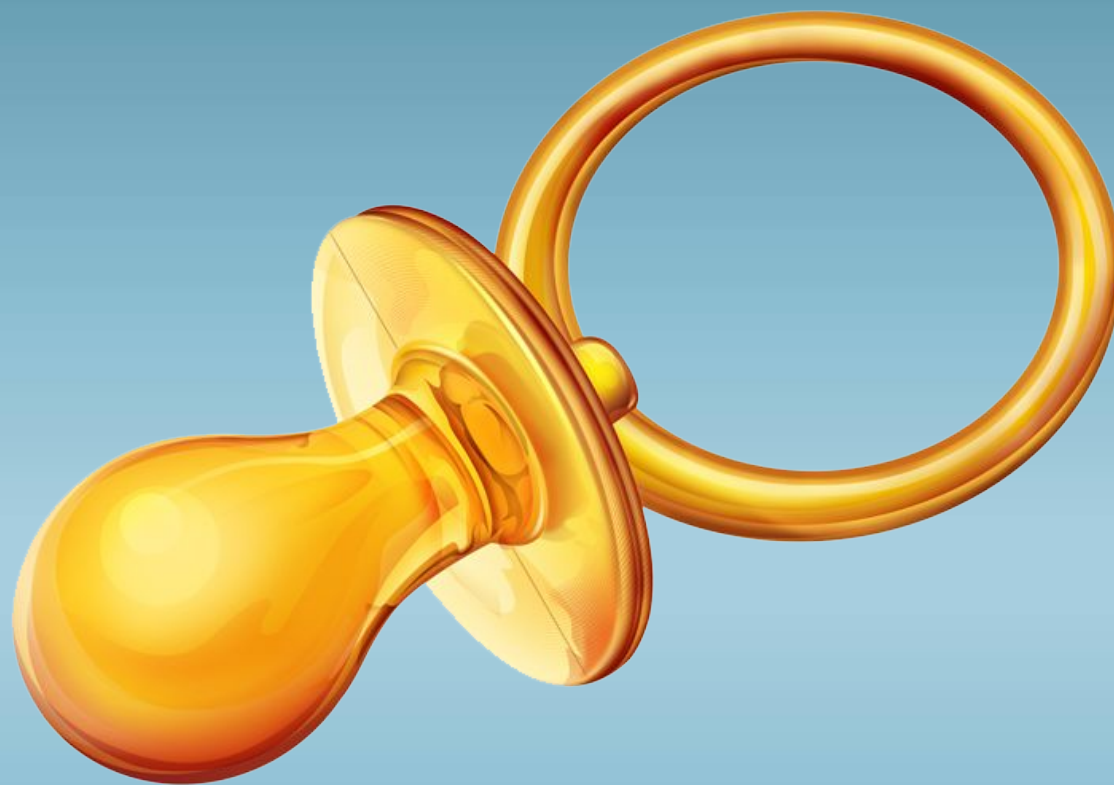




Самосвал

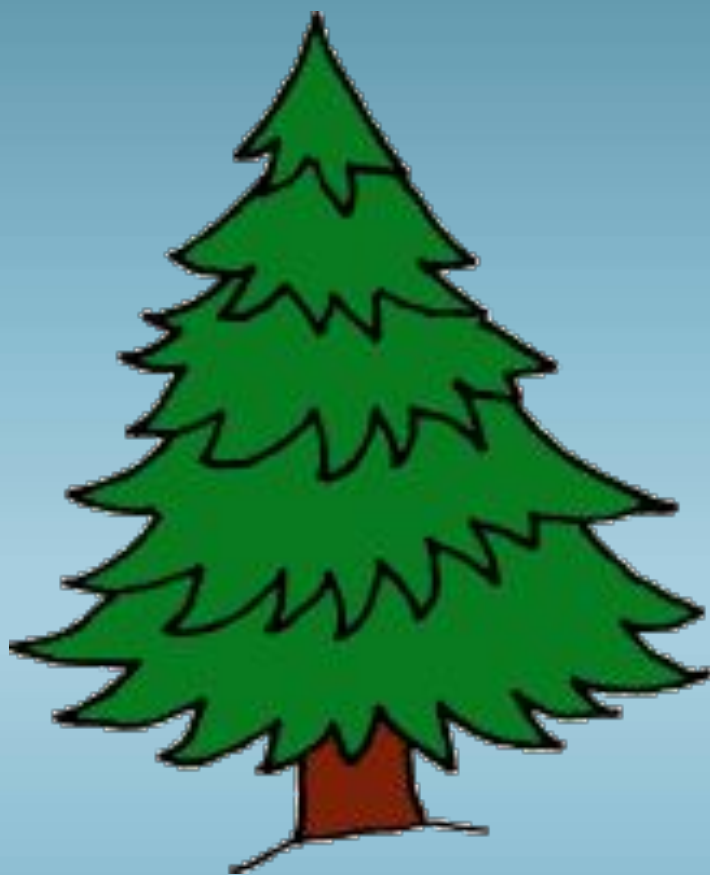






Соска





Сосна





Солист

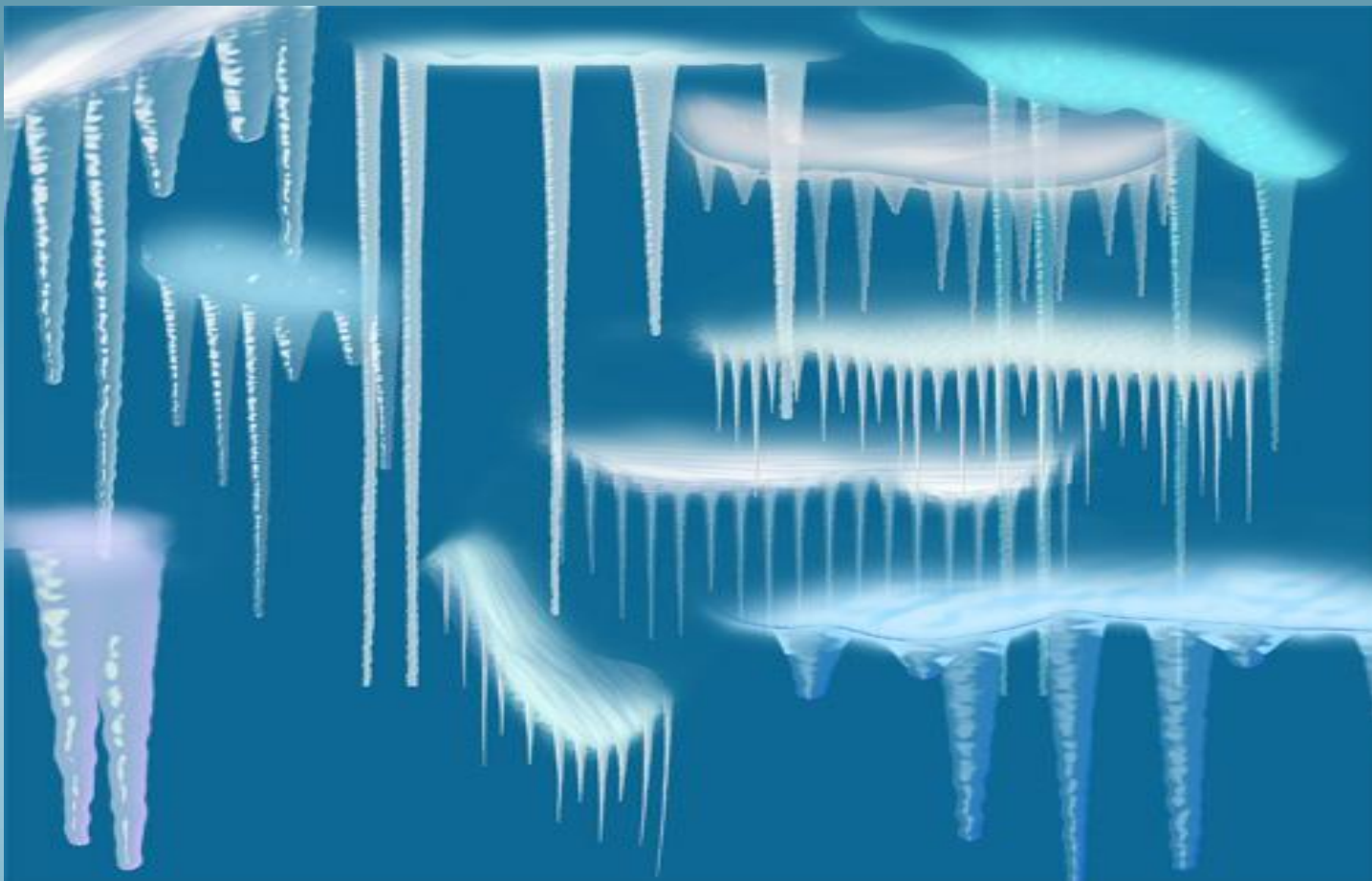






Сосуд





# Сосульки





Соусник







Спасатель





Спуск





Страус







# Строительство





Суслик







Сфинкс







Уксус





Скунс





Аспарагус







# Лесосплав



Молодец!



Стань логопедом для  
своего ребёнка.

**[speechteach.ru](http://speechteach.ru)**