

# Смутное время: крушение Царства

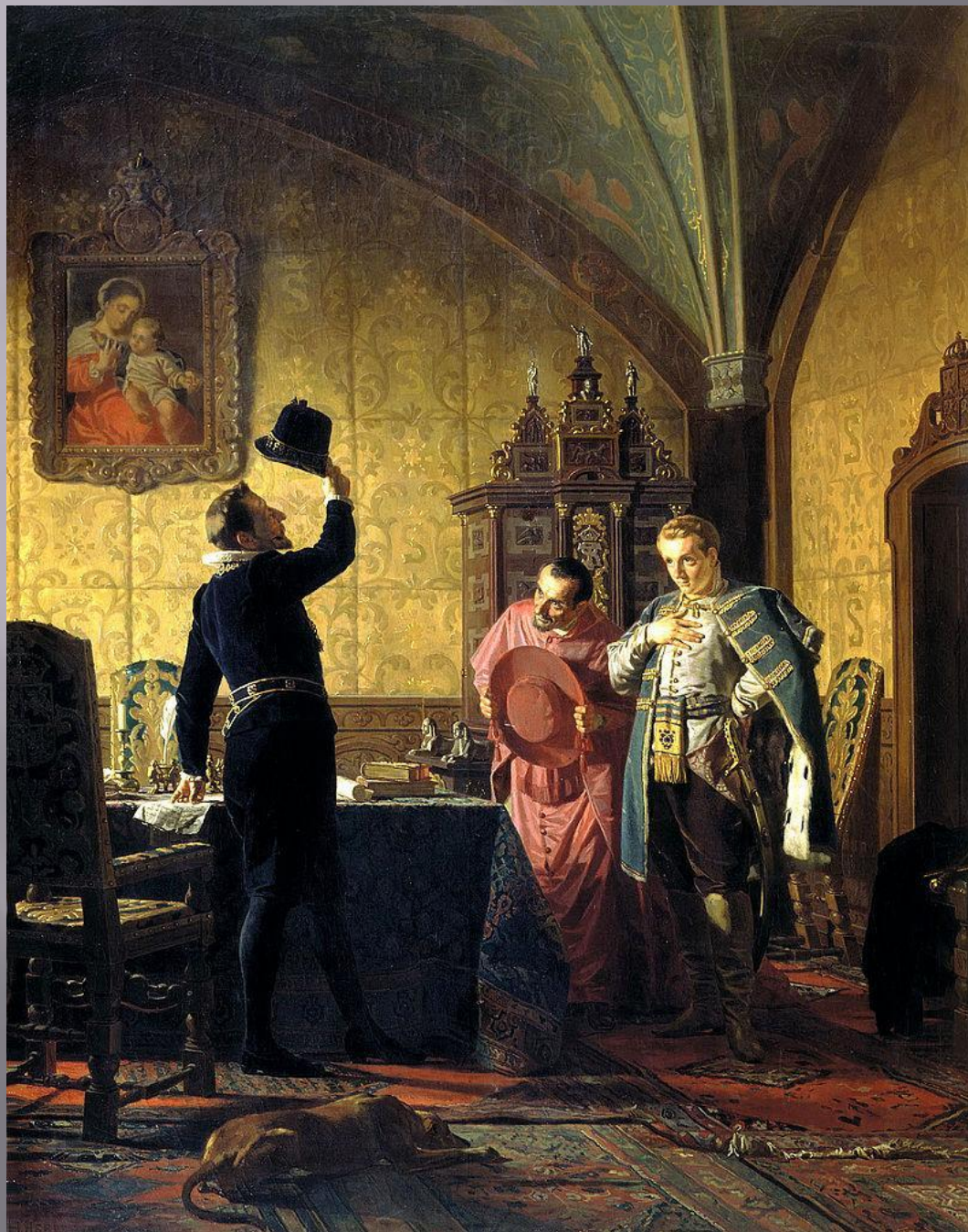




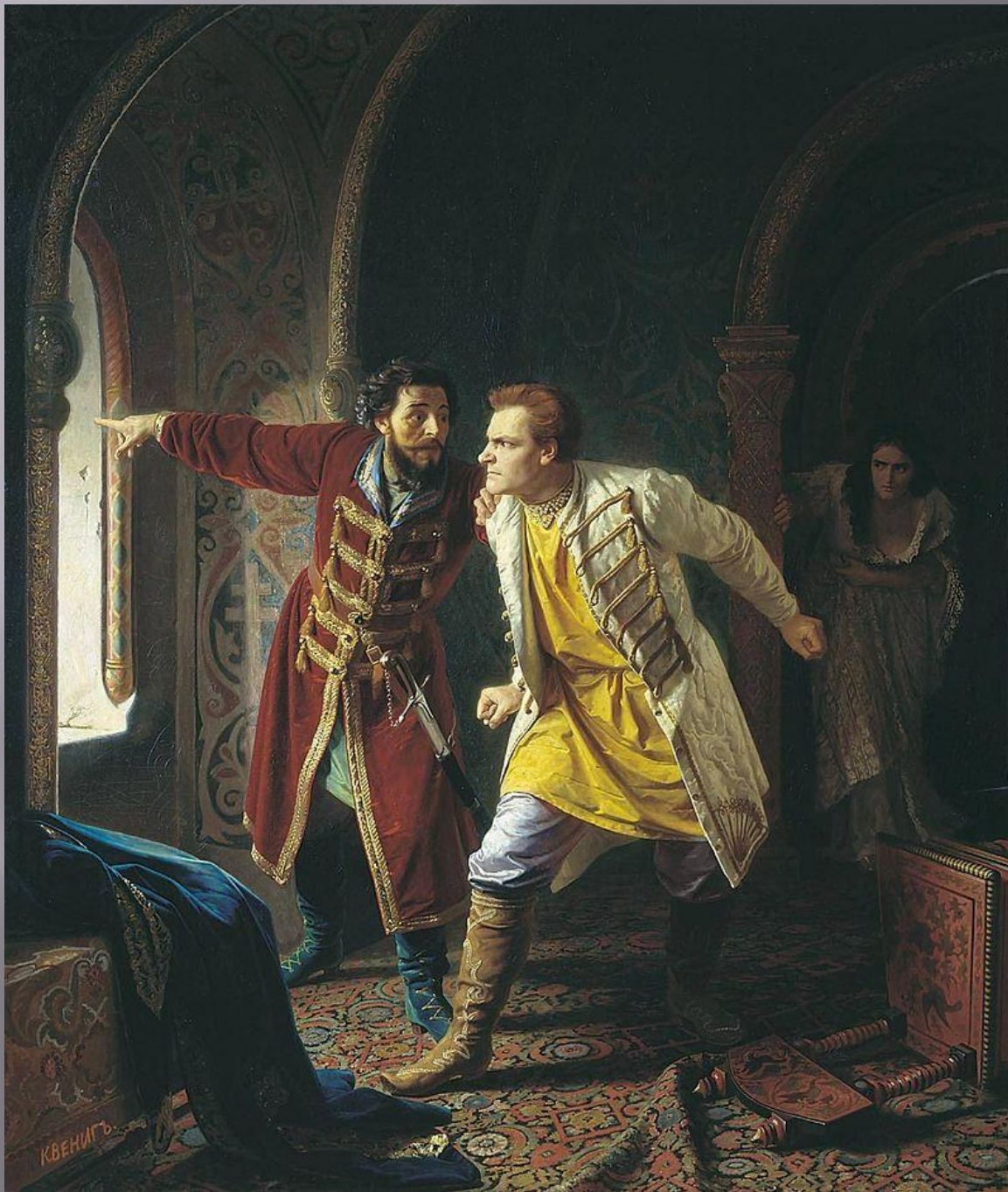


Царь Борис Фёдорович Годунов  
(1589 – 1605)





Н. Неврев. Присяга  
Лжедмитрия I  
польскому королю  
Сигизмунду III на  
введение в России  
католицизма



К. Вениг.  
Последние  
минуты жизни  
Лжедмитрия



Царь Василий Шуйский (1606 – 1610)







Принц  
Владислав

# Иван Сусанин

Жизнь за Царя



## *Малоизвестные слова*

Творец – Господь Бог.

Ляхи – поляки.

Москаль (от сл. «Московия», «Москва») – москвич, русский.

Сарматы – одни из предков поляков.

Гумно – помещение, где молотят хлеб.

Жупан – старинный кафтан у поляков.

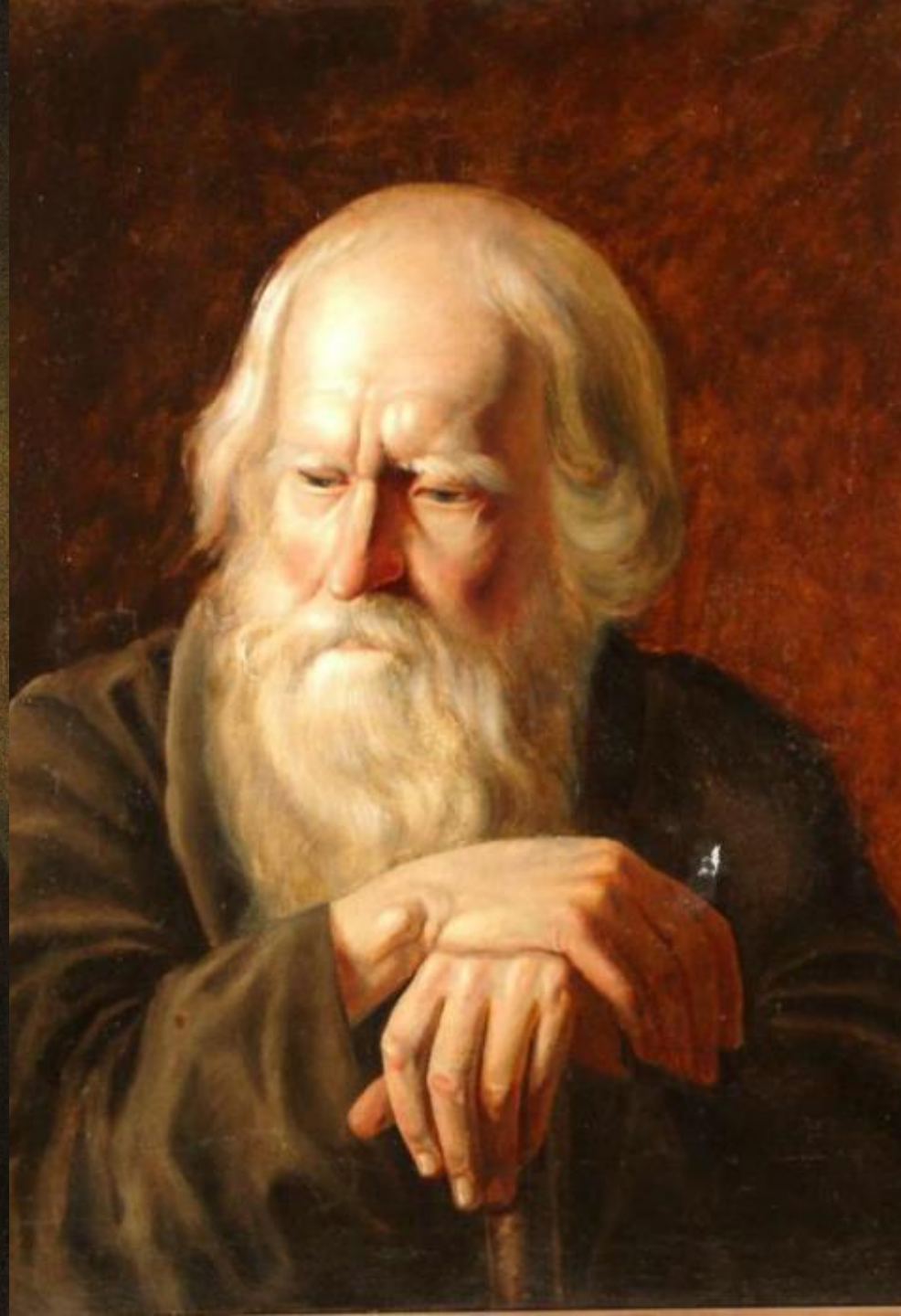
Окончины – стёкла.

















Слободин Е.









