

***ИСКУССТВЕННЫЙ
ИНТЕЛЛЕКТ В
ОБРАЗОВАНИИ***

**Подготовила : Чуйко
Валерия
Группа: ш11**

ВАРИАНТЫ ПРИМЕНЕНИЯ:

▣ 1. Адаптивное обучение

- ▣ Это самая многообещающая возможность применения ИИ в образовании. Он поможет отслеживать индивидуальный прогресс каждого студента.

▣ 2. Персонализированное обучение

- ▣ Персонализированное обучение — широкий спектр образовательных программ, в которых методика и темп обучения зависят от потребностей каждого ученика, его особых интересов и предпочтений.

▣ 3. Автоматическое оценивание

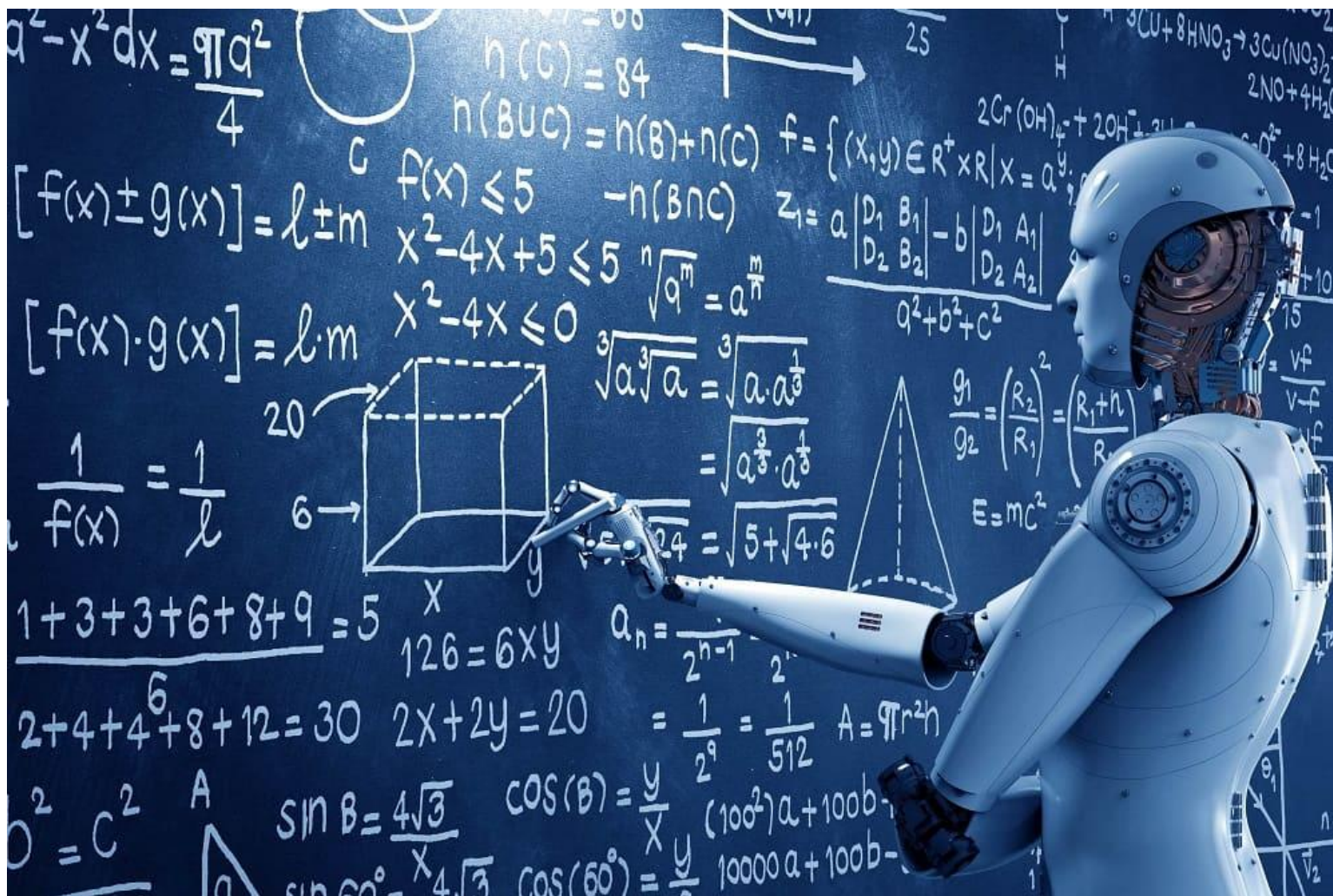
- ▣ Система автоматического оценивания на основе искусственного интеллекта использует компьютерные программы, имитирующие поведение учителей при проверке домашних заданий.

▣ 4. Интервальное обучение

- ▣ Эта образовательная методика с использованием технологий позволяет эффективно закреплять пройденный материал.



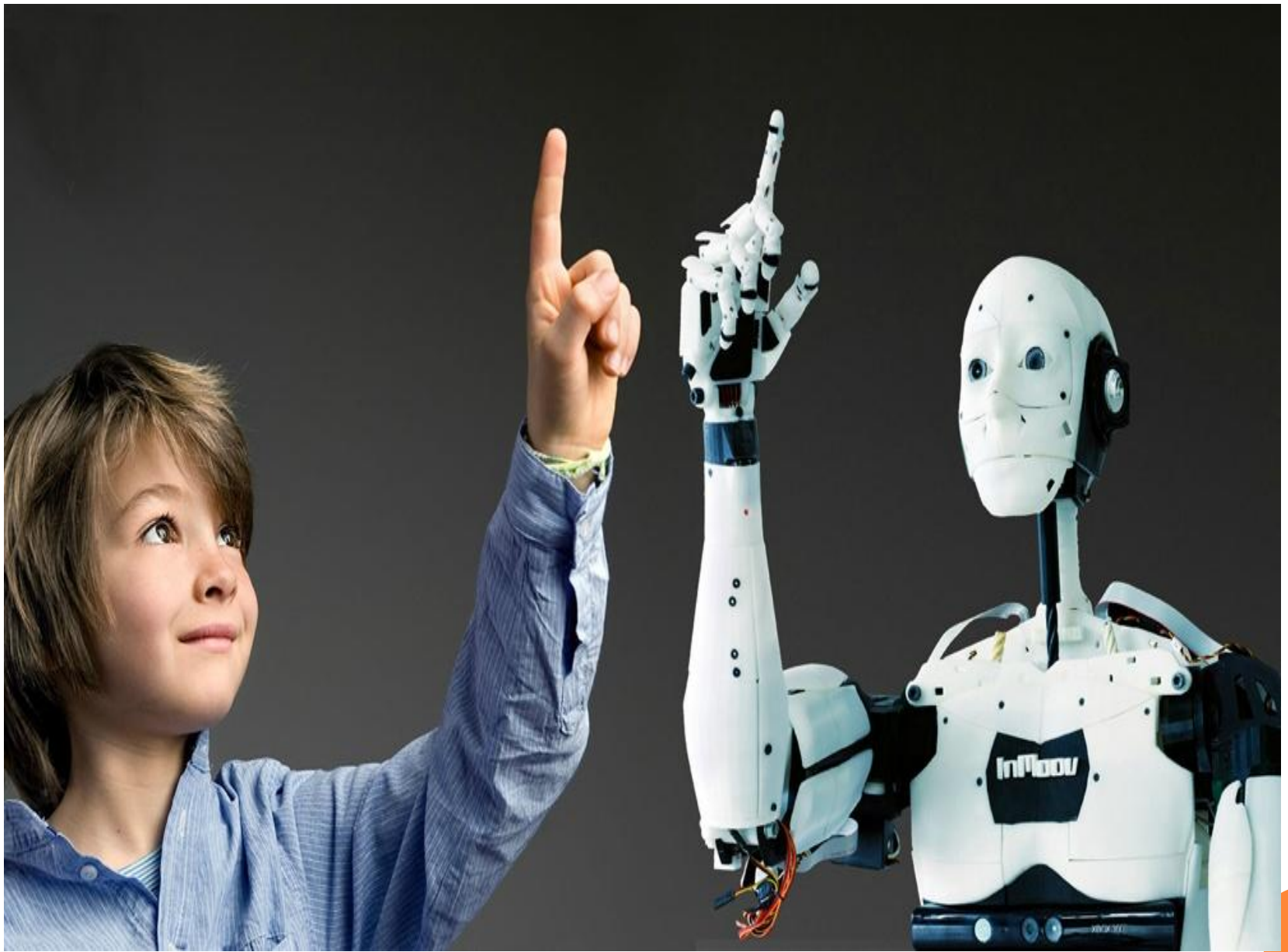
Искусственный интеллект — основа современного онлайн - образования.



МЫ ВИДИМ ТРИ ОСНОВНЫХ ПРИЧИНЫ, ПО КОТОРЫМ ЕГО НУЖНО ИНТЕНСИВНО ВНЕДРЯТЬ В ОБРАЗОВАТЕЛЬНЫЙ ПРОЦЕСС:

- 1) ИИ помогает сделать процесс обучения более эффективным и удобным для студента и преподавателя
- 2) ИИ повышает вовлечённость через геймификацию. Большинство онлайн-игр и обучающих тренажёров работают на искусственном интеллекте
- 3) ИИ позволяет максимально автоматизировать бизнес. Сегодня некоторые образовательные ресурсы обходятся без участия человека: чат-боты отвечают на вопросы, роботы проводят уроки





У использования ИИ в обучении много преимуществ. Искусственный интеллект дает возможность максимально приблизиться к индивидуальному подходу в обучении. Как же это выглядит на практике? Например, преподаватели используют новое программное обеспечение для мониторинга контента, чтобы автоматизировать процесс отслеживания и блокировки потенциально “опасных” для детей поисковых запросов в интернете. А в Нью-Джерси начальная школа Слэквуда прибегает к помощи “ассистента преподавателя”, работающего на основе искусственного интеллекта, под названием Harry Numbers. Эта программа определяет, с чем именно учащиеся не справляются при выполнении контрольных работ по математике, и составляет план индивидуальной помощи.

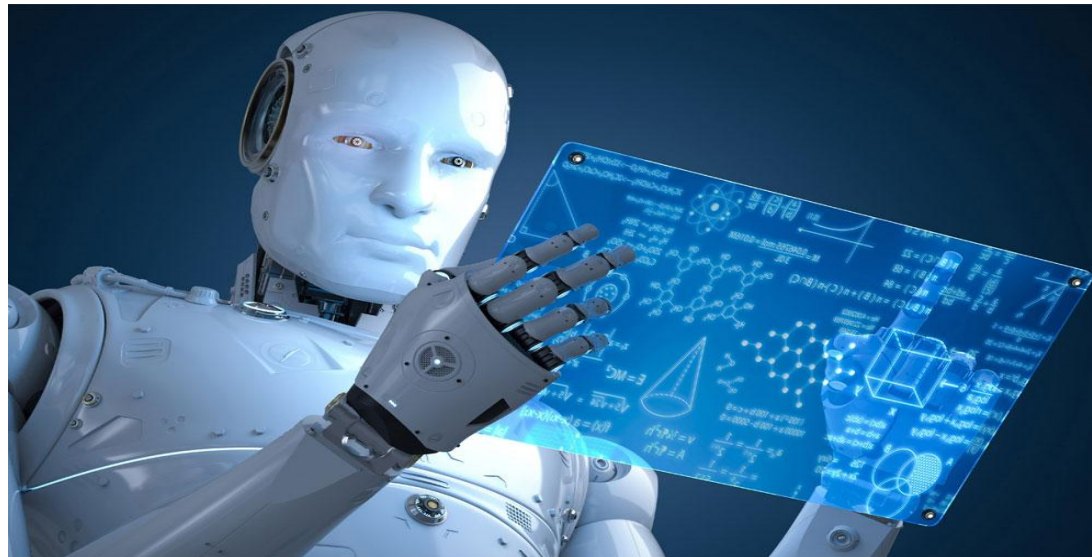


Известны несколько угроз, связанных с внедрением искусственного интеллекта (ИИ) в традиционные сферы человеческой деятельности:

1) Применение компьютеризированных безлюдных технологий приведет к безработице, поскольку эксплуатация автоматических устройств обходится дешевле, чем найм людей;

2) Дегуманизация: машина не способна выстроить эмоциональные отношения там, где деятельность связана с обслуживанием человеческих потребностей, в частности, в преподавательской деятельности;

3) В случае перехвата управления (взлома системы) техническим устройством можно манипулировать в более широких пределах, чем человеком;



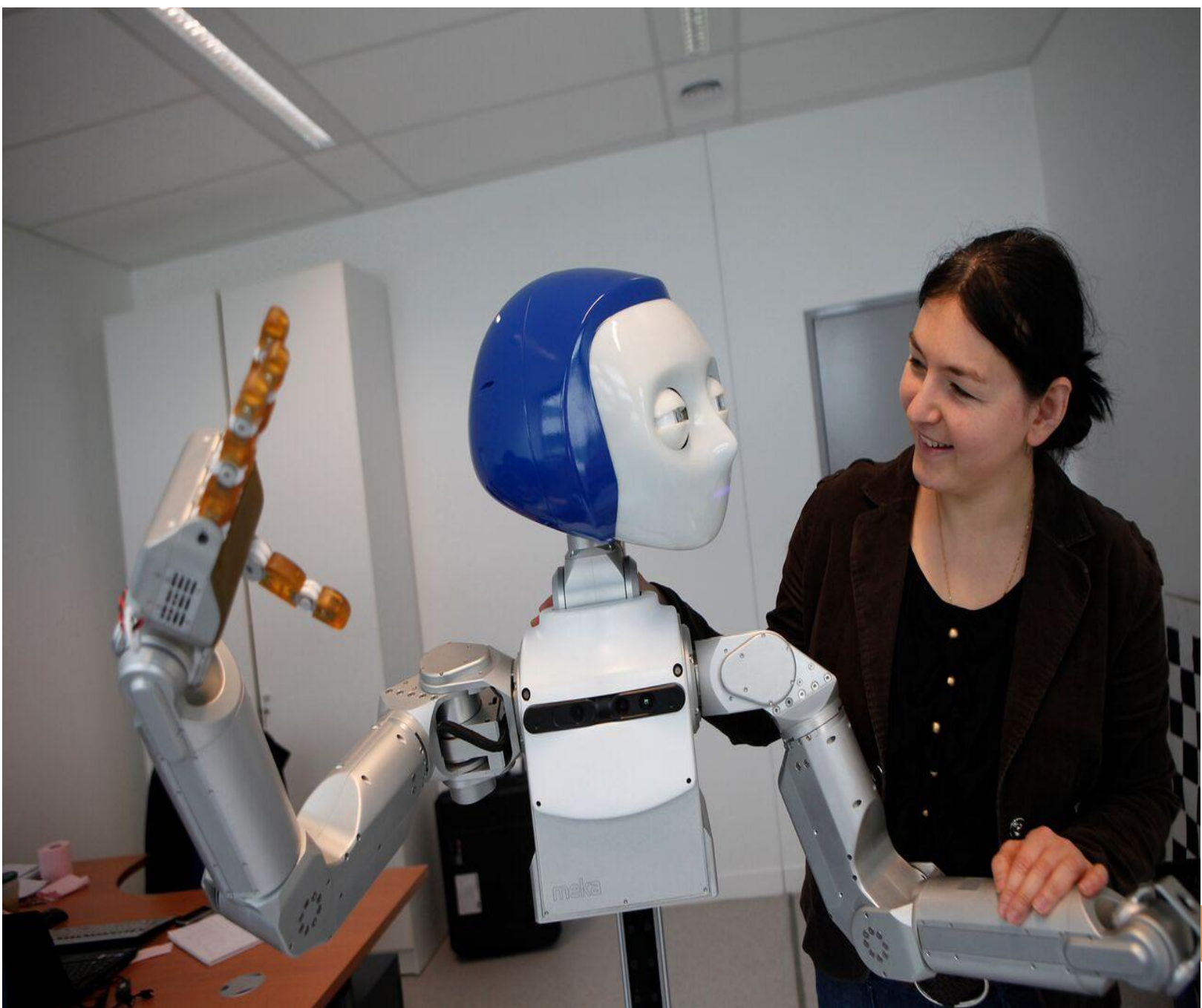
ИИ: НЕ КОНКУРЕНТ, А ПОМОЩНИК УЧИТЕЛЯ. СПЕЦИАЛИСТЫ, ИЗУЧАЮЩИЕ ВОЗМОЖНОСТИ ВНЕДРЕНИЯ ИИ В ПРЕПОДАВАТЕЛЬСКУЮ ДЕЯТЕЛЬНОСТЬ, СЧИТАЮТ, ЧТО ТАКИЕ ОПАСЕНИЯ СВОЙСТВЕННЫ УПРОЩЕННОМУ ВЗГЛЯДУ НА ДАННУЮ ТЕМУ. ИИ ПРИЗВАН НЕ ЗАМЕНИТЬ ПРЕПОДАВАТЕЛЕЙ, А ИЗБАВИТЬ ИХ ДЕЯТЕЛЬНОСТЬ ОТ РУТИННЫХ ОПЕРАЦИЙ И ПРИВНЕСТИ В НЕЕ БОЛЬШЕ ОРГАНИЗОВАННОСТИ. НАПРИМЕР, КОГДА ПРЕПОДАВАТЕЛЬ ОТКЛОНЯЕТСЯ ОТ ТЕМЫ ЗАНЯТИЯ, ПРОГРАММА МОЖЕТ ПРОСИГНАЛИЗИРОВАТЬ ОБ ЭТОМ. ИИ МОЖЕТ ТАКЖЕ СКОРРЕКТИРОВАТЬ СЛИШКОМ ВЫСОКИЙ ТЕМП ИЗЛОЖЕНИЯ МАТЕРИАЛА, ЗАМЕТИВ, ЧТО ОБУЧАЕМЫЙ ТЕРЯЕТ ИНТЕРЕС К УРОКУ ИЛИ НЕ УСПЕВАЕТ УСВАИВАТЬ НОВЫЕ ЗНАНИЯ.



"БЕСПИЛОТНОЕ" ОБРАЗОВАНИЕ Идея обучения, КОТОРОЕ ВЕДЕТСЯ БЕЗ ПРИВЛЕЧЕНИЯ ПРЕПОДАВАТЕЛЕЙ-ЛЮДЕЙ, Т.Е. ПОЛНОСТЬЮ СИЛАМИ ИСКУССТВЕННОГО ИНТЕЛЛЕКТА, ТАКЖЕ АКТИВНО РАЗВИВАЕТСЯ, ОДНАКО СФЕРА ПРИЛОЖЕНИЯ ТАКОГО ПОДХОДА ЛЕЖИТ ЗА ПРЕДЕЛАМИ ОБЩЕОБРАЗОВАТЕЛЬНЫХ УЧРЕЖДЕНИЙ, ГДЕ ЭМОЦИОНАЛЬНОЕ ОБЩЕНИЕ ДЕТЕЙ С УЧИТЕЛЕМ - ОДИН ИЗ ОСНОВОПОЛАГАЮЩИХ ПРИНЦИПОВ. ОБУЧЕНИЕ БЕЗ УЧАСТИЯ ПРЕПОДАВАТЕЛЯ НАХОДИТ УСПЕШНОЕ ПРИМЕНЕНИЕ В ОНЛАЙН-ОБРАЗОВАНИИ, КОТОРОЕ ОТЛИЧАЕТСЯ СЛЕДУЮЩИМИ ОСОБЕННОСТЯМИ







*СПАСИБО ЗА
ВНИМАНИЕ!*

