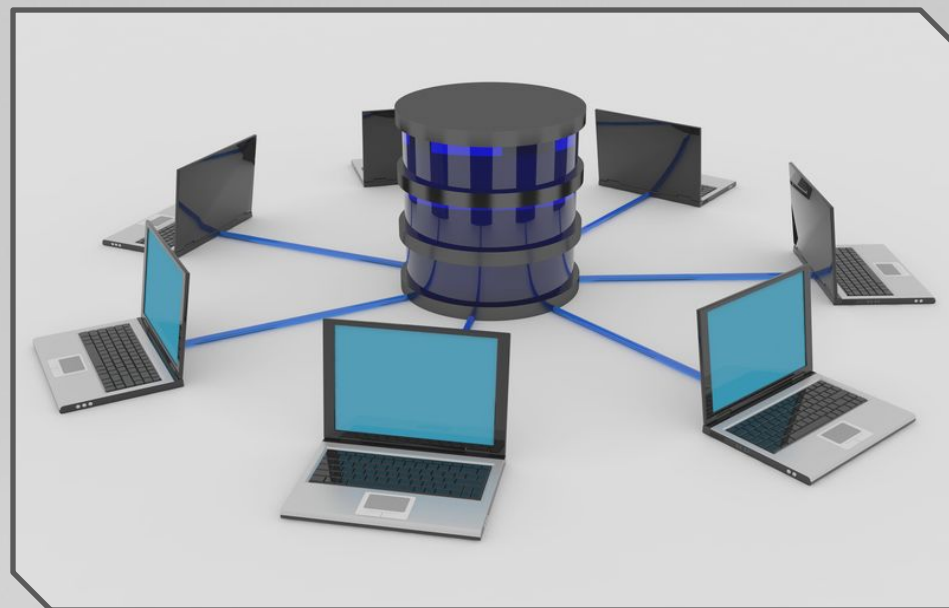
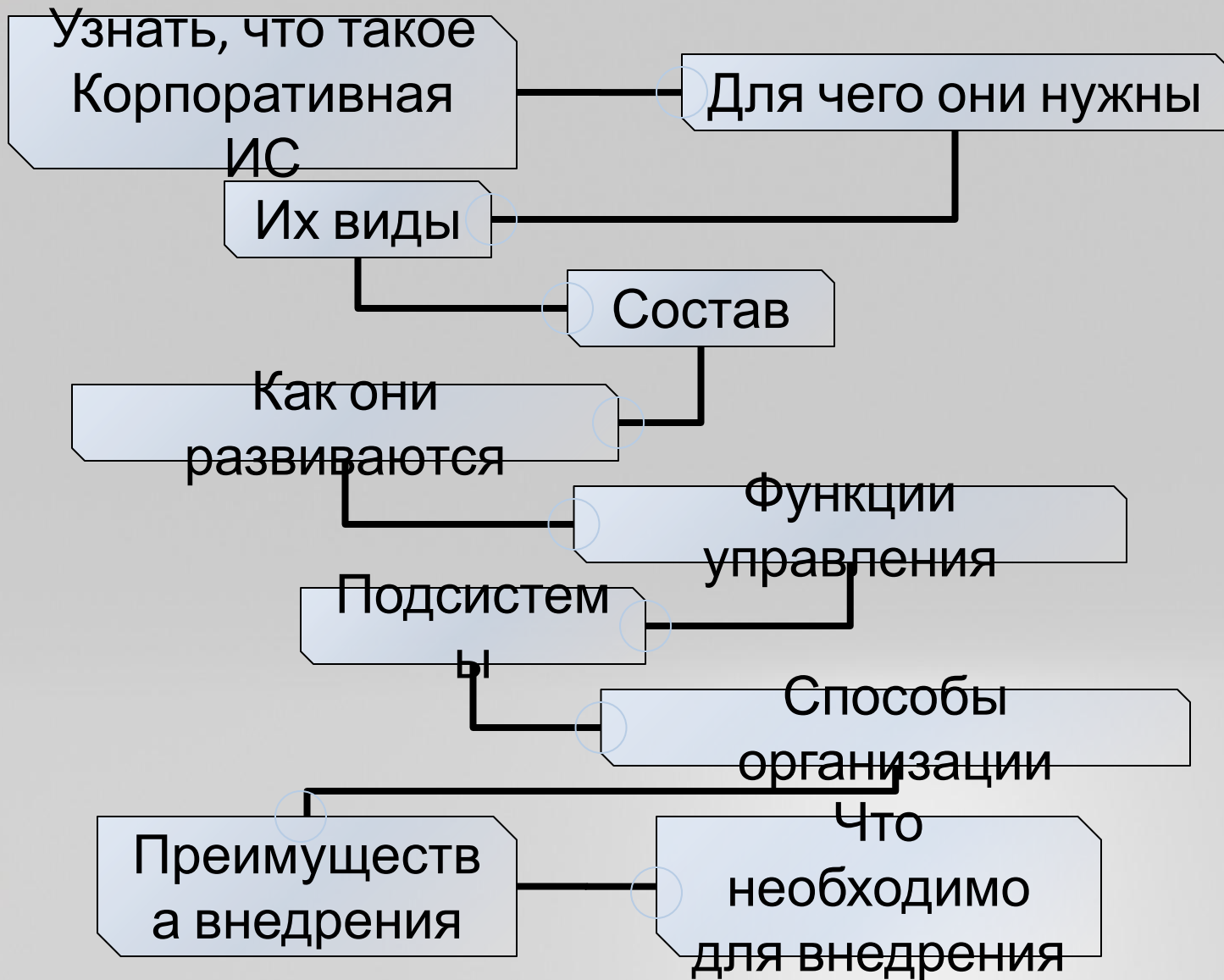


Корпоративные Информационные системы



Дидиков Владимир // 3-ИС
Email: Didvovakov@gmail.com

План:



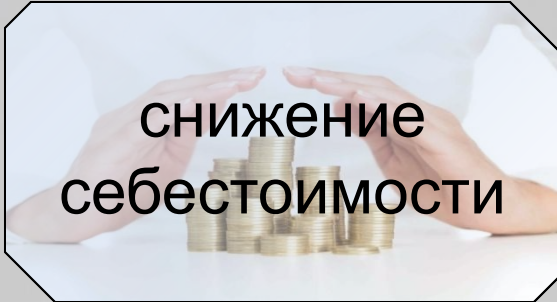
Что такое Корпоративная ИС

Это ИС, которая
упрощает управление
организацией



Задачи Корпоративной ИС

снижение
себестоимости



сокращение сроков
выполнения заказов



увеличение объемов
продаж



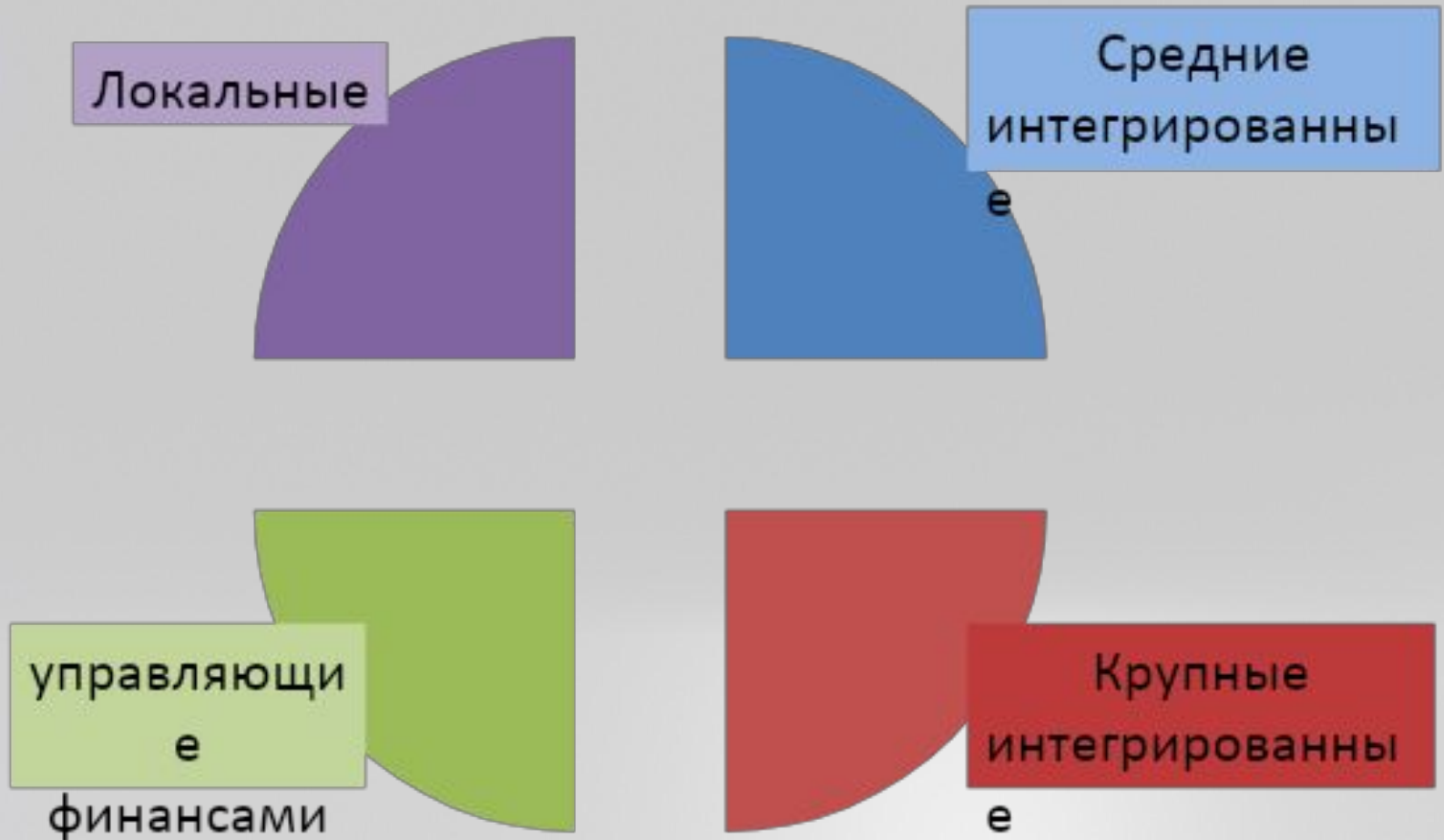
повышение качества
взаимодействия с
контрагентами



повышение
прибыли

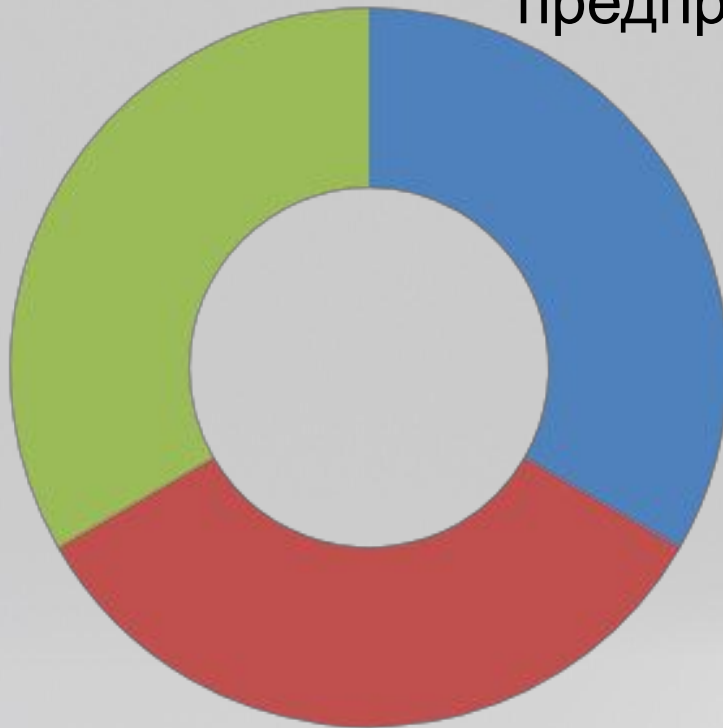


Виды Корпоративных ИС



Состав Корпоративных ИС

комплексные системы управления
предприятием



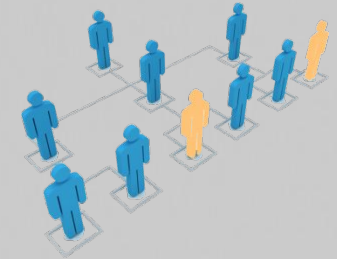
системы
электронного
документооборота

продукты, позволяющие создавать модели
функционирования организации,
проводить

анализ и оптимизацию ее деятельности

Развитие Корпоративных ИС

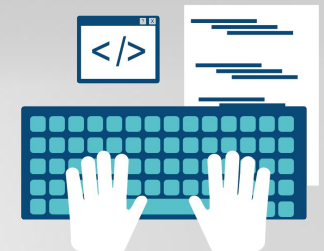
↑ Развитие методик
управления предприятием



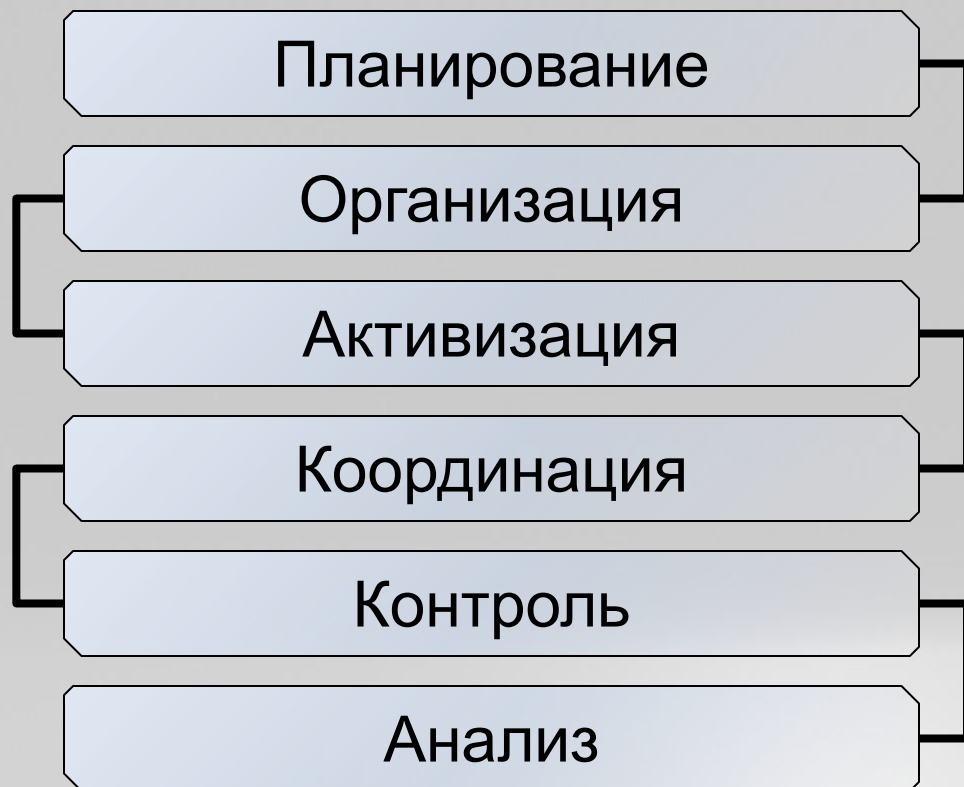
↑ Развитие общих возможностей и
производительности
компьютерных систем



↑ Развитие подходов к технической и
программной реализации элементов
ИС



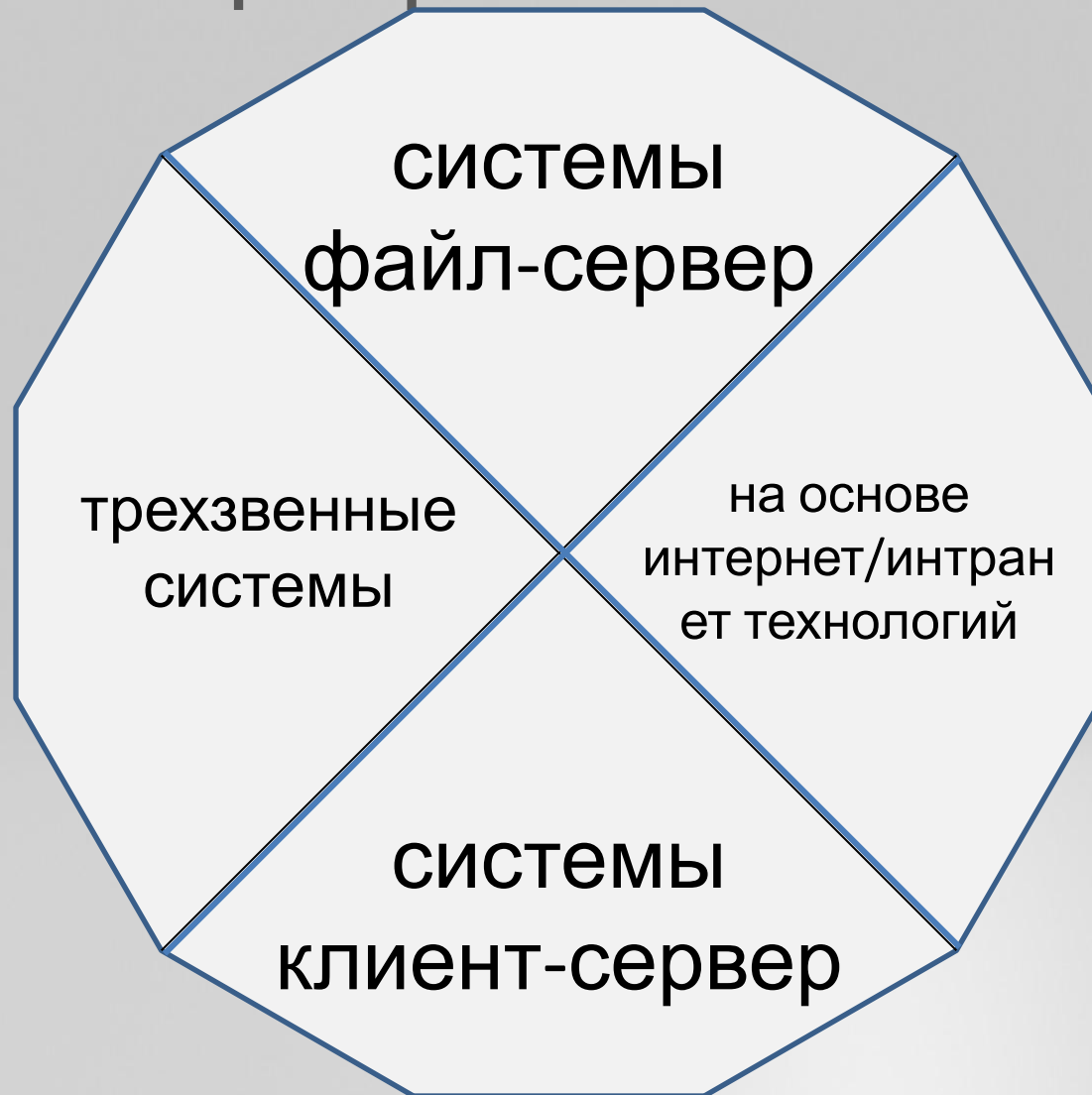
Функции управления Корпоративных ИС



Подсистемы Корпоративных ИС

информационно-справочные системы	система управления документооборотом
система обработки транзакций	система поддержки принятия решений

Способы организации Корпоративных ИС



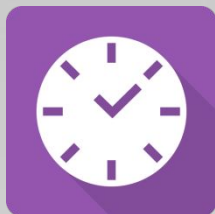
Преимущества внедрения Корпоративных ИС



получение достоверной и оперативной информации

о деятельности всех подразделений компании

повышение эффективности управления
компанией



сокращение затрат рабочего
времени

на выполнение рабочих операций

повышение общей результативности
работы

за счет более рациональной ее
организации



Что необходимо для внедрения Корпоративной ИС

- 1- Внимание руководства
- 2- Чётко сформулированные цели проекта
- 3- Квалификация кадров в компании
- 4-



ИСТОЧНИКИ

- https://spravochnick.ru/informacionnye_tehnologii/korporativnye_informacionnye_sistemy/
- https://studopedia.ru/4_39721_korporativnie-informatsionnie-sistemi.html
- http://wiki.mvtom.ru/index.php/Корпоративные_информационные_системы_%28КИС%29





Спасибо за внимание