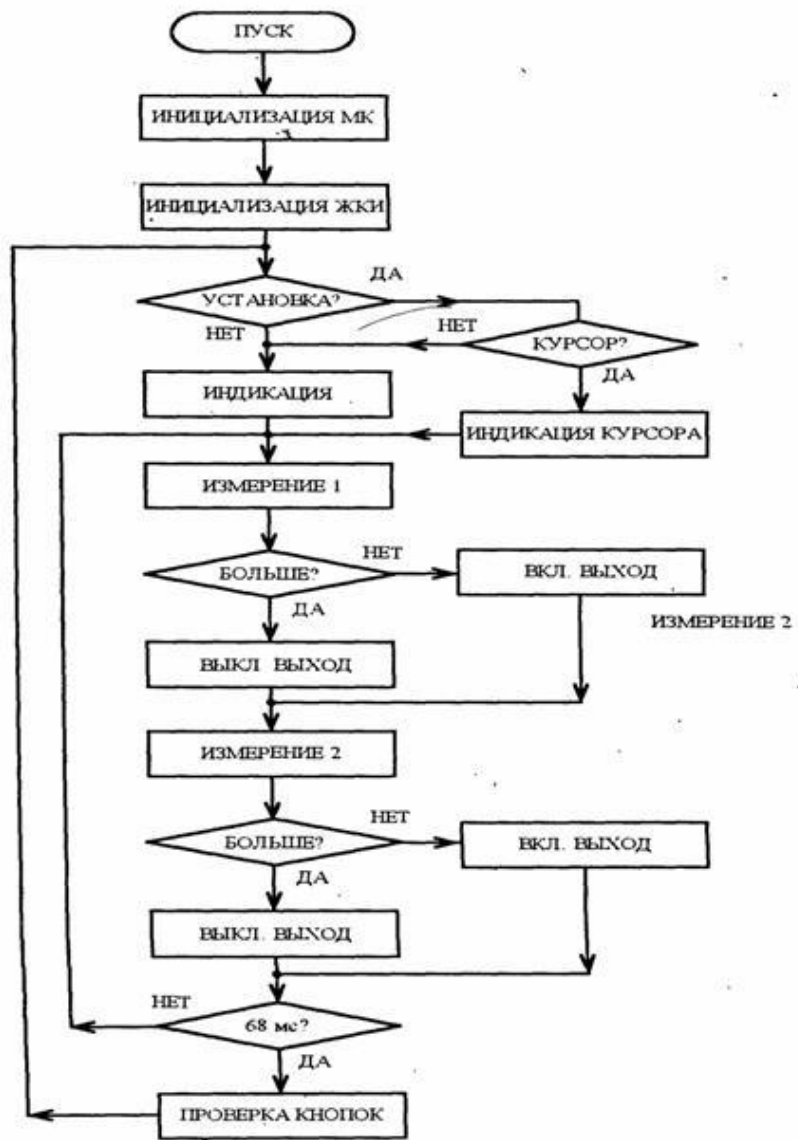


Программная реализация МПС

Тема 2

**Принципы построения программ
МПС**

«Классический» способ построения программы



Способ построения программы «с режимами»

Программа для разрабатываемой системы состоит из нескольких основных частей:

- Блок начальной инициализации системы;
- Блок обработчиков прерываний;
- Блок обработки режимов микроконтроллера;
- Блок служебных подпрограмм.

Способ построения программы «с режимами»

