

«Ничья, Пат»

www.pinterest.com



Основное понятие

Пат – это позиция на доске, в которой игрок, за которым право хода, — не может сделать ход, не нарушая шахматных правил.

Проще говоря, ему «некуда ходить».

Игроки, сыгравшие вничью, получают по пол-очка. Обозначение ничьей – $\frac{1}{2}$.

Напоминание: при победе игроку присуждается 1 очко, при проигрыше – 0 очков.

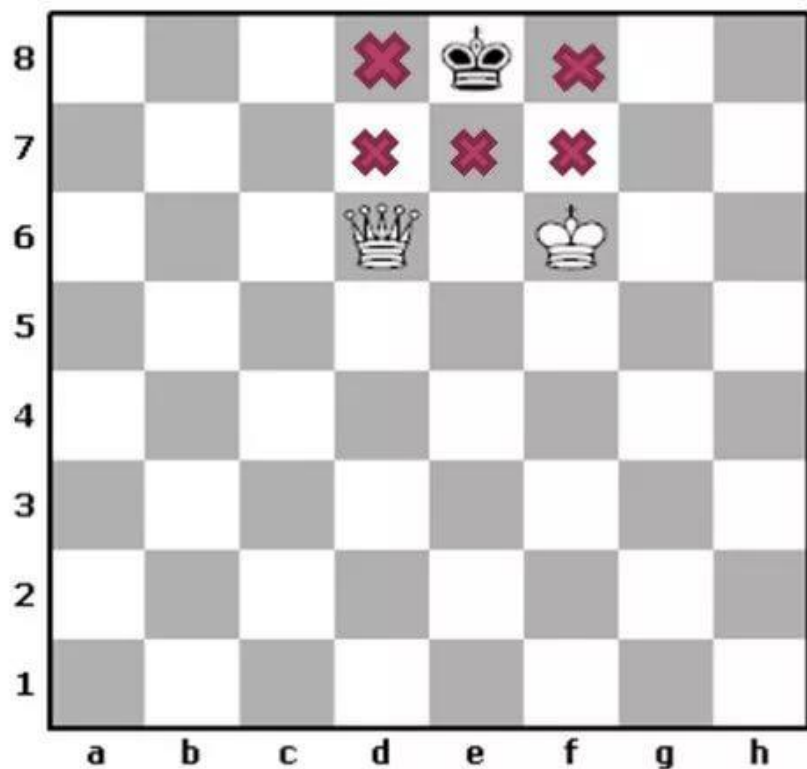


Важно помнить!

**Во время Пата Король
не атакован, то есть не
находится под шахом.**



ПАТ



Ход черных

- Если королю **нет шаха** и некуда ходить
- (все поля битые),
- то королю **ПАТ**

- При пате на доске игра заканчивается в **НИЧЬЮ**

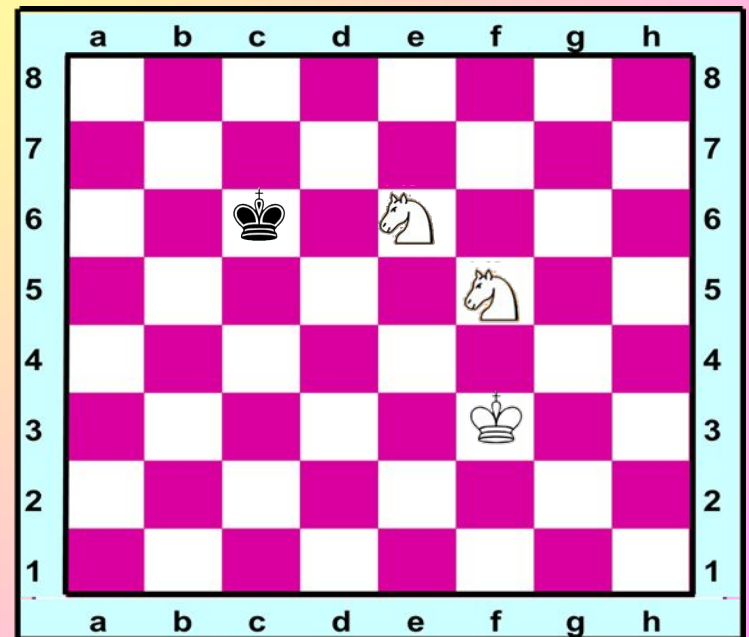
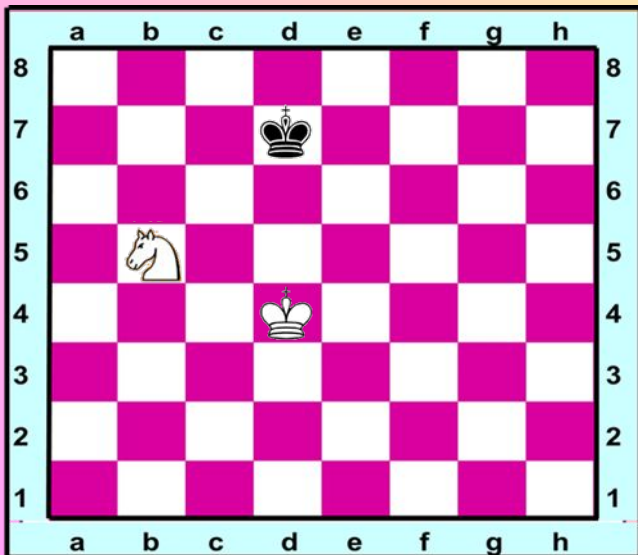
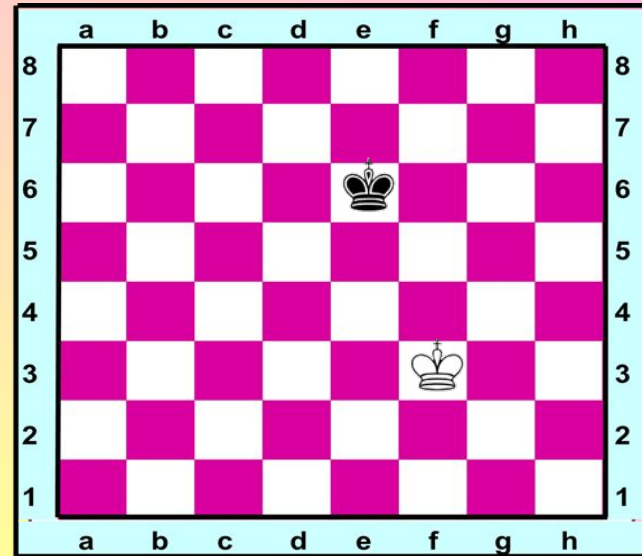
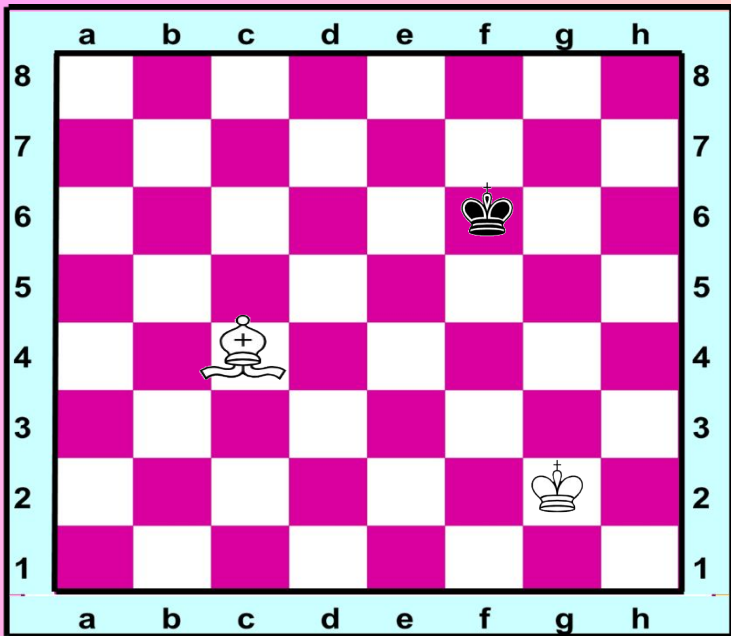
Ничья. Пат.



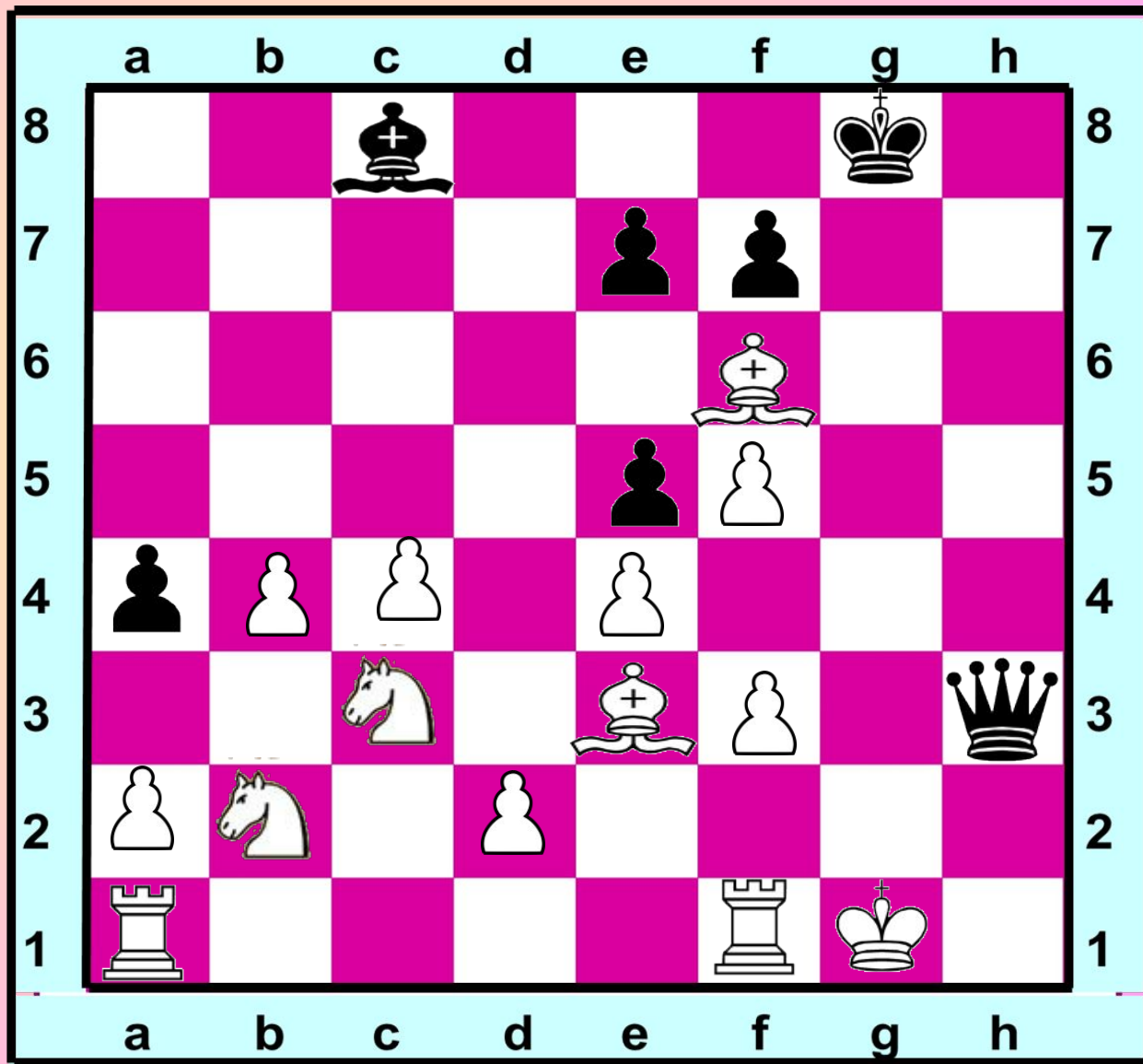
**Есть 4 вида
ничьей:**

1. Ничья при обоюдном согласии партнёров.
2. Ничья из-за невозможности объявить мат.
3. Ничья вследствие вечного шаха.
4. Ничья из-за пата.

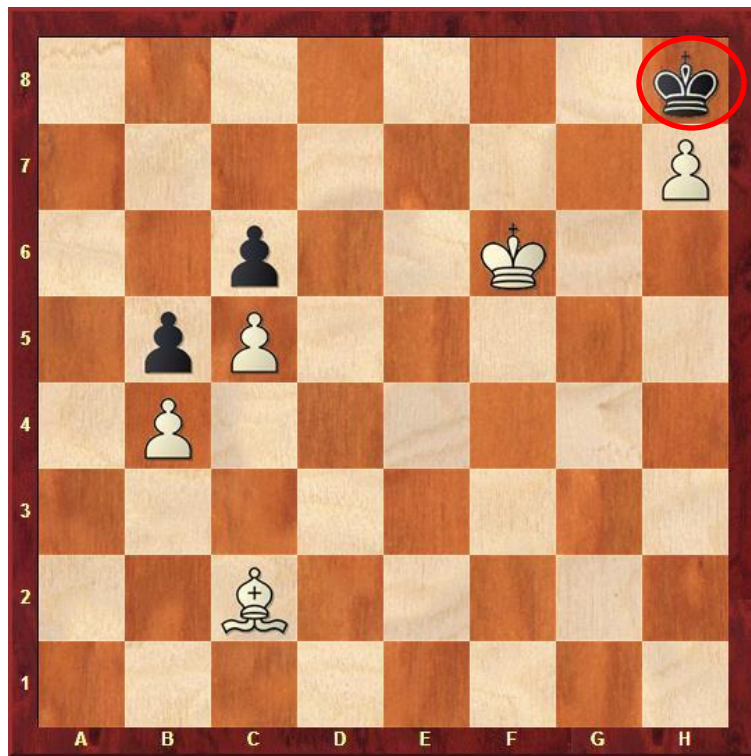
Ничья из-за невозможности поставить мат



«Вечный» шах



Ничья из-за пата

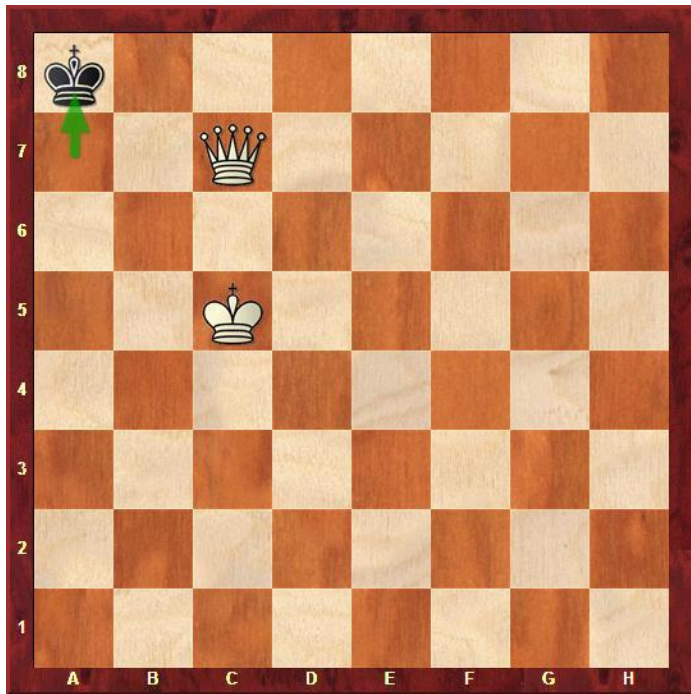


Все поля, куда может походить черный король, — бьются белыми фигурами. А по правилам, король не может находиться под боем. Пешки черных также не могут двигаться. При этом король черных не атакован.

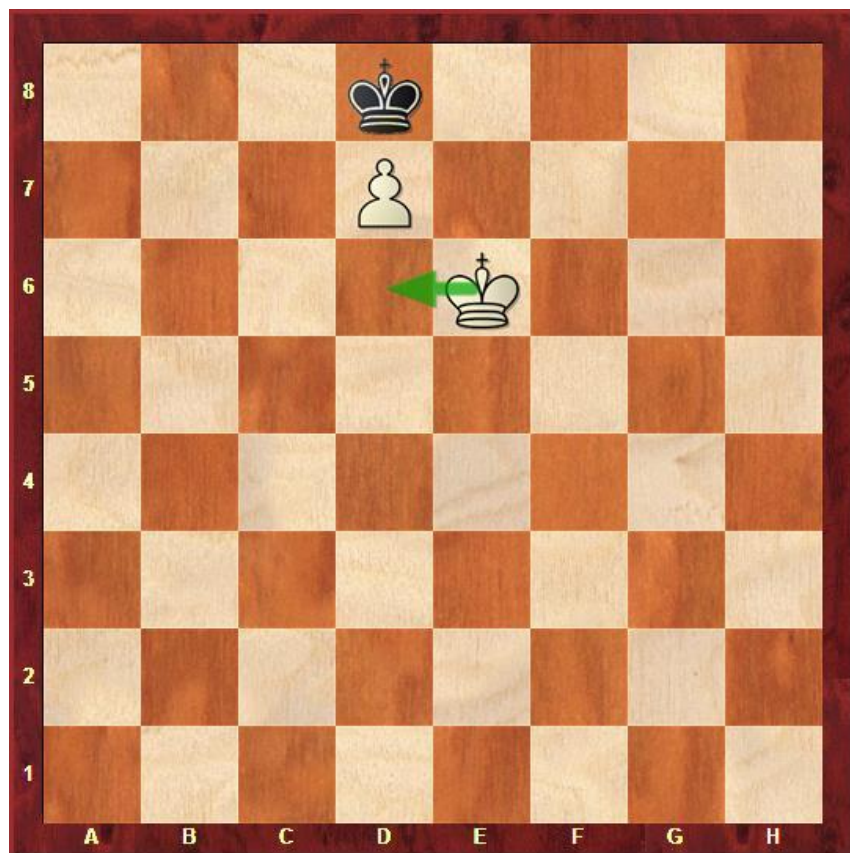
На доске пат!



Пат по невнимательности



«Вынужденный» пат



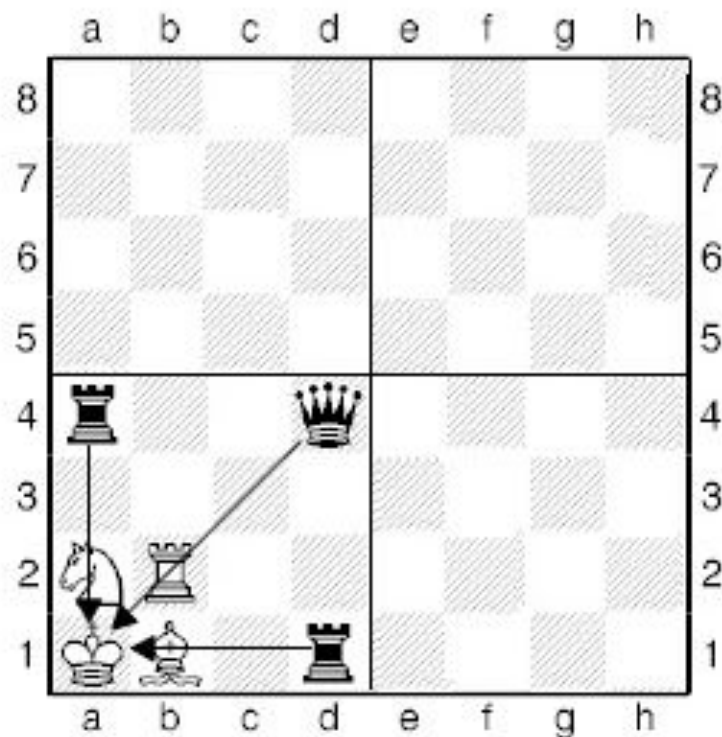
Очень частое
окончание – король и
пешка против
короля. Финальная
позиция:

у белых выбор невелик
– отойти, теряя
пешку, или сыграть
Кре6-d6 с патом^м





Пат



Интересно положение короля белых на a1. У короля ходов нет, а закрывающие его фигуры не могут отойти, так как они защищают Его Величество от шахов. Во всех позициях – пат, то есть ничья.