

ЭКОЛОГИЧЕСКАЯ
КОНЦЕПЦИЯ
РАЗВИТИЯ
АБУ-ДАБИ

ВЫПОЛНИЛИ:

ТОКАРЕV + PARTNERS

А. Березовская

П. Токарев

А. Фоминых

А. Шутина



ОАЭ АБУ-ДАБИ

На сегодняшний день
Объединенные
Арабские Эмираты
располагают почти
десятой частью
мировых запасов
нефти и при этом
активнее других ищут
новые стратегии
выживания в мире,
где не будет нефти.



Одна из стратегий
—
СТРОИТЕЛЬСТВО
СОЛНЕЧНЫХ
ЭЛЕКТРОСТАНЦИЙ И
ГОРОДОВ С
БЕЗОТХОДНЫМ
ПРОИЗВОДСТВОМ.



АБУ-ДАБИ- САМЫЙ ЭКОЛОГИЧНЫЙ ГОРОД В 2015 ГОДУ

Коронация Абу-Даби
состоялась в
Александрии в
рамках проведения
25-ой конференции
«Охрана
окружающей среды –
жизненная
необходимость»

Абу-Даби является одним из важнейших центров инноваций в сфере экологически чистой энергии в ОАЭ. Этот эмират известен своей приверженностью к исследованиям в области возобновляемой энергии и устойчивого развития



The future is man made.

Habitat loss kills millions of Australian animals every year and has driven the Yellow Footed Rock Wallaby to the verge of extinction. What happens next is up to us. Even small changes to the way you live can make a big difference. Become a Futurmaker and help WWF create a better world for every living thing.

www.thefutureismanmade.com.au

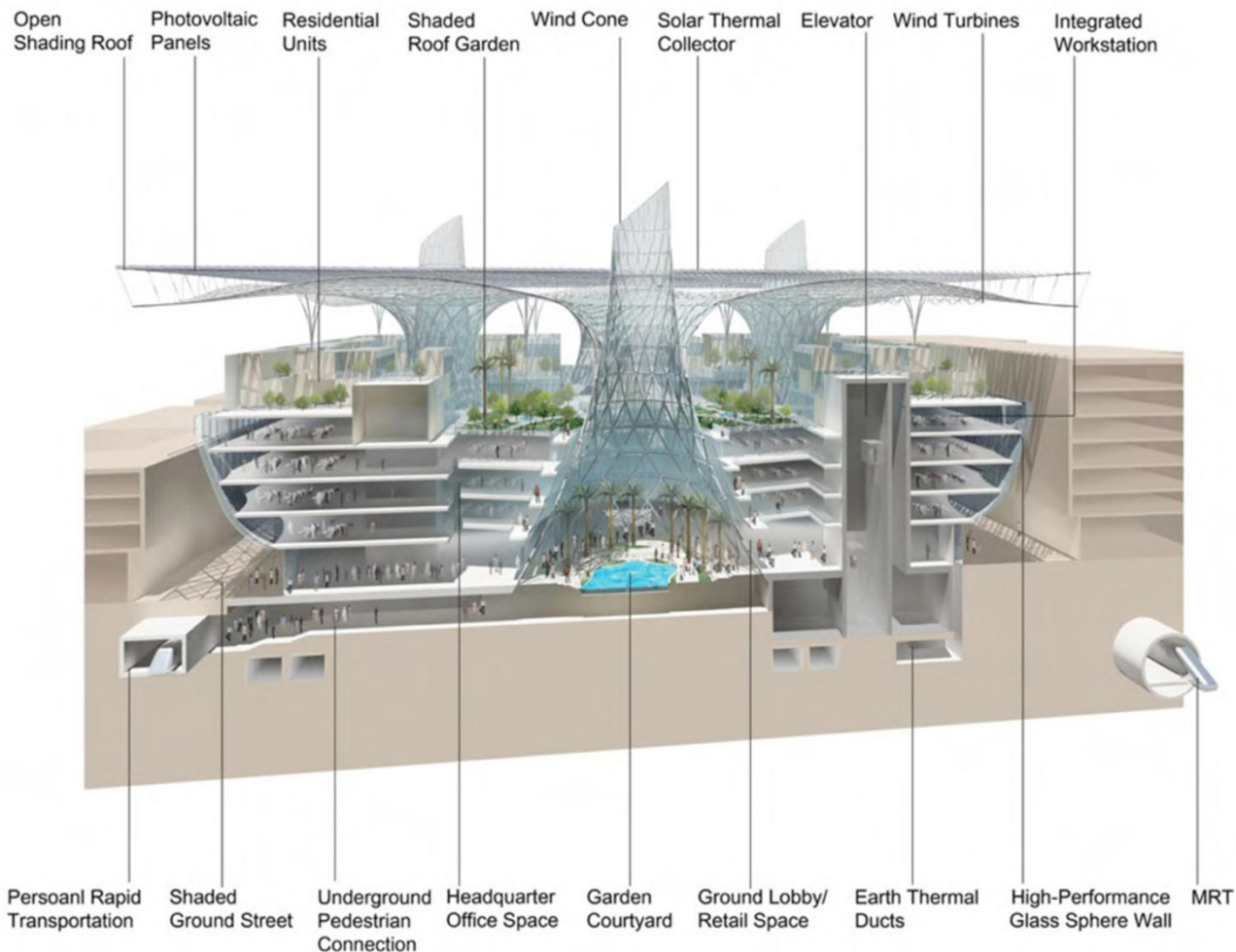




ГОРОД БУДУЩЕГО МАСДАР

Создатель
генерального плана
Масдара –
Норман Фостер.

Инициатор создания
и осуществления
проекта -
**энергетическая
компания Masdar.**



МАСДАР ШТАБ – КВАРТИРА

Вместе с другими ключевыми зданиями будет выступать в качестве катализатора для развития города.

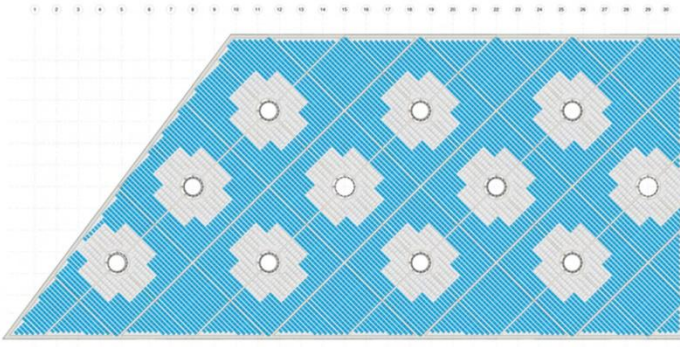
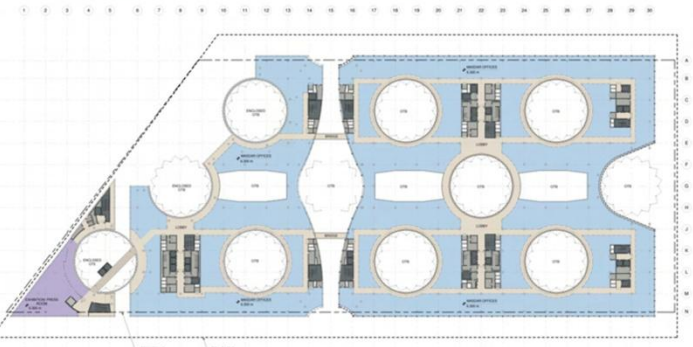
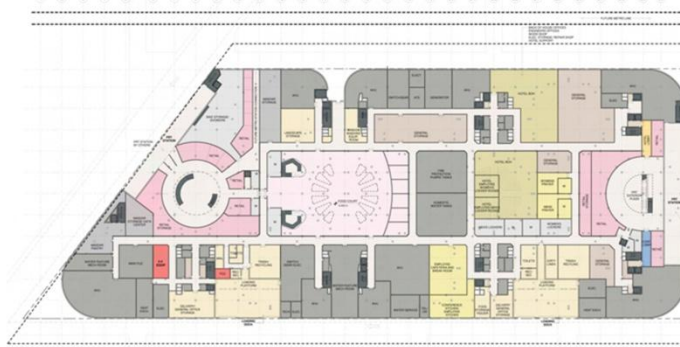
Зонирование здания в разрезе

ШТАБ-КВАРТИРА
Ночной вид

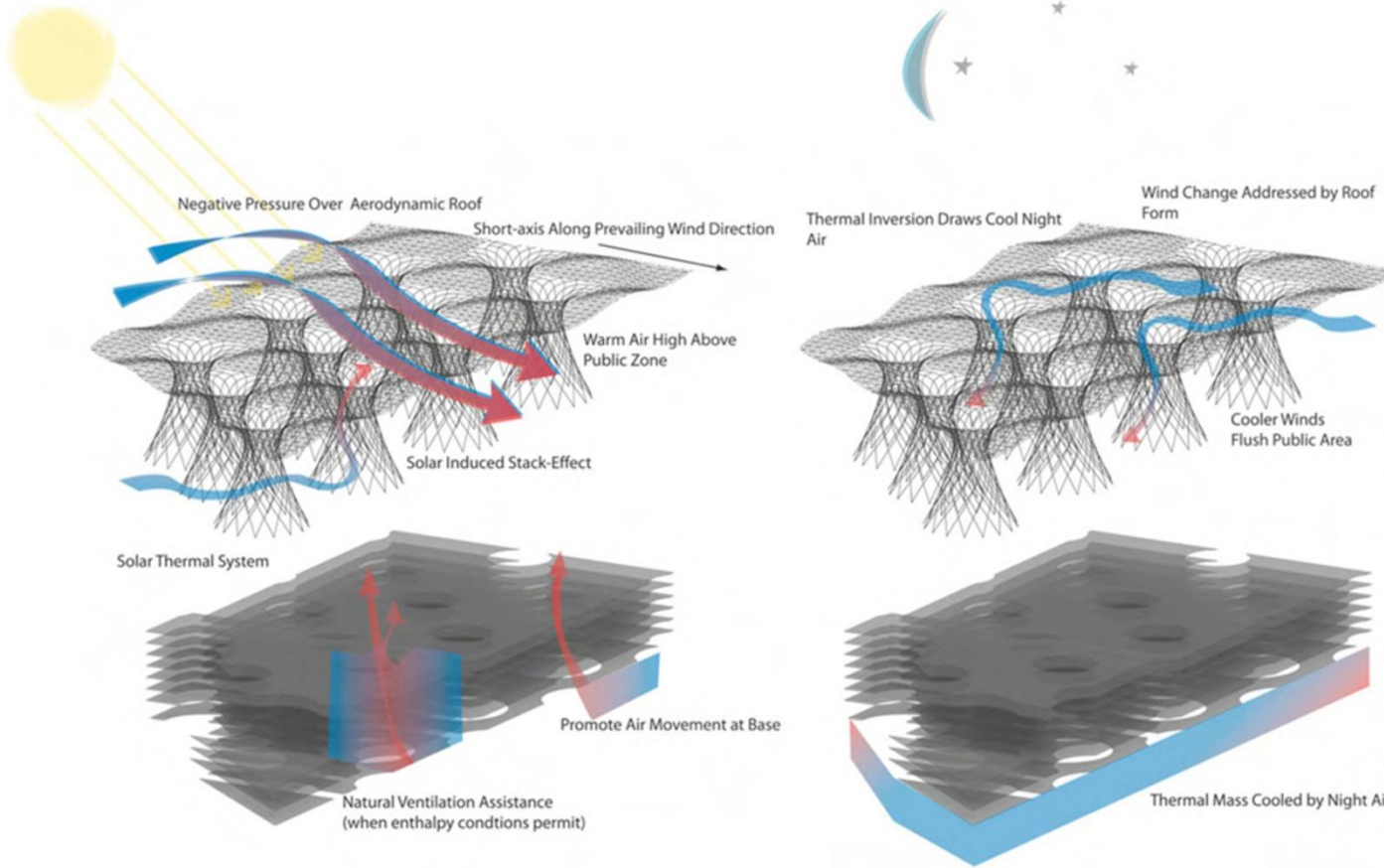


МАСДАР HQ -

семиэтажное здание, площадью **135,000 кв. м.** Оно будет включать в себя коммерческие и жилые помещения, а также молитвенный зал и прямой доступ к транспортным системам города.

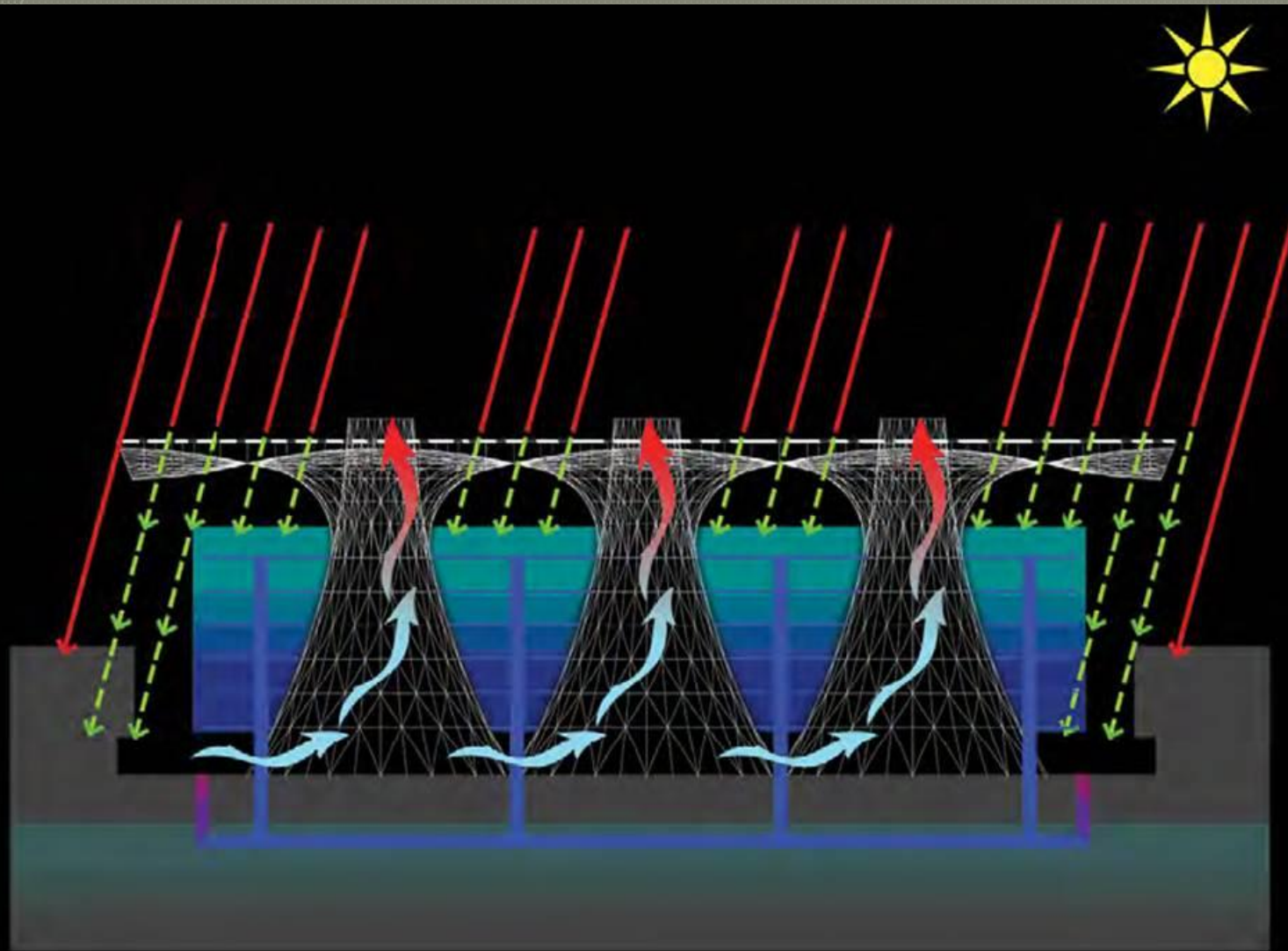


План подземного, цокольного, 1-го этажа, план крыши

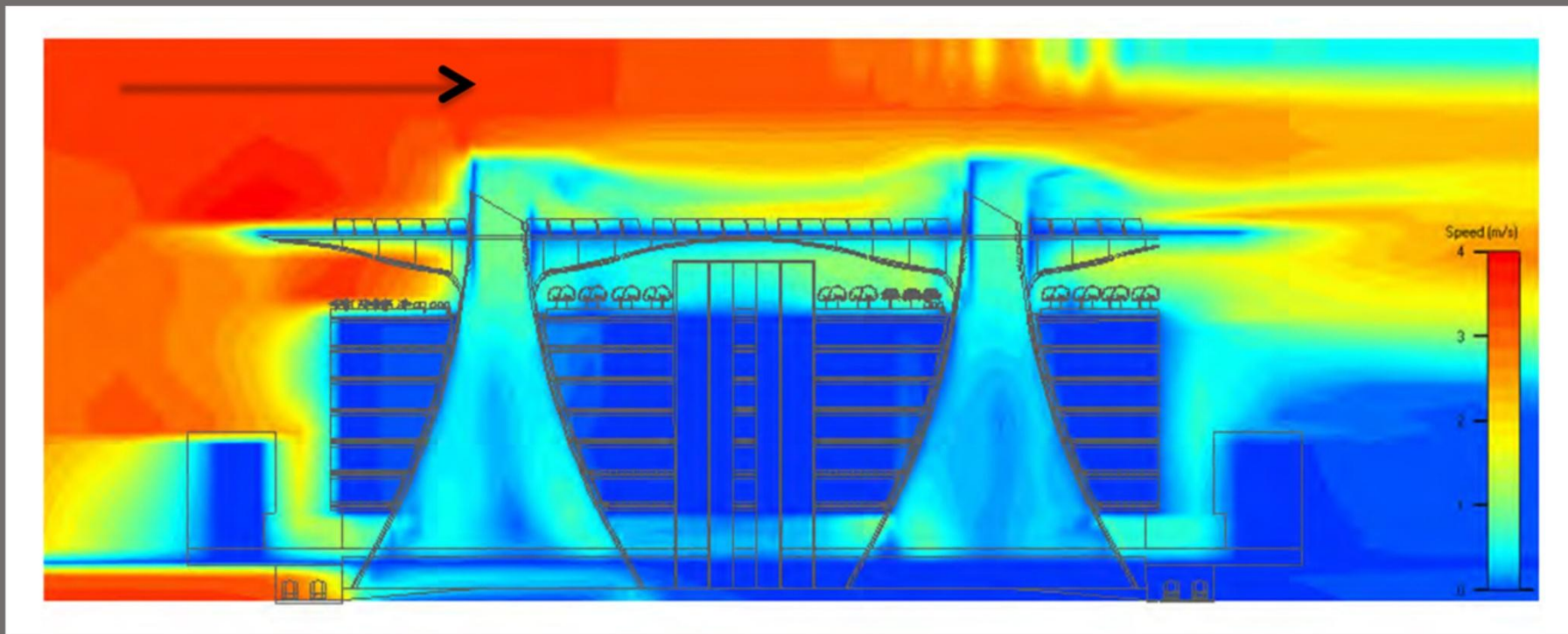


Одним из стратегических решений является инновационная естественная вентиляция.

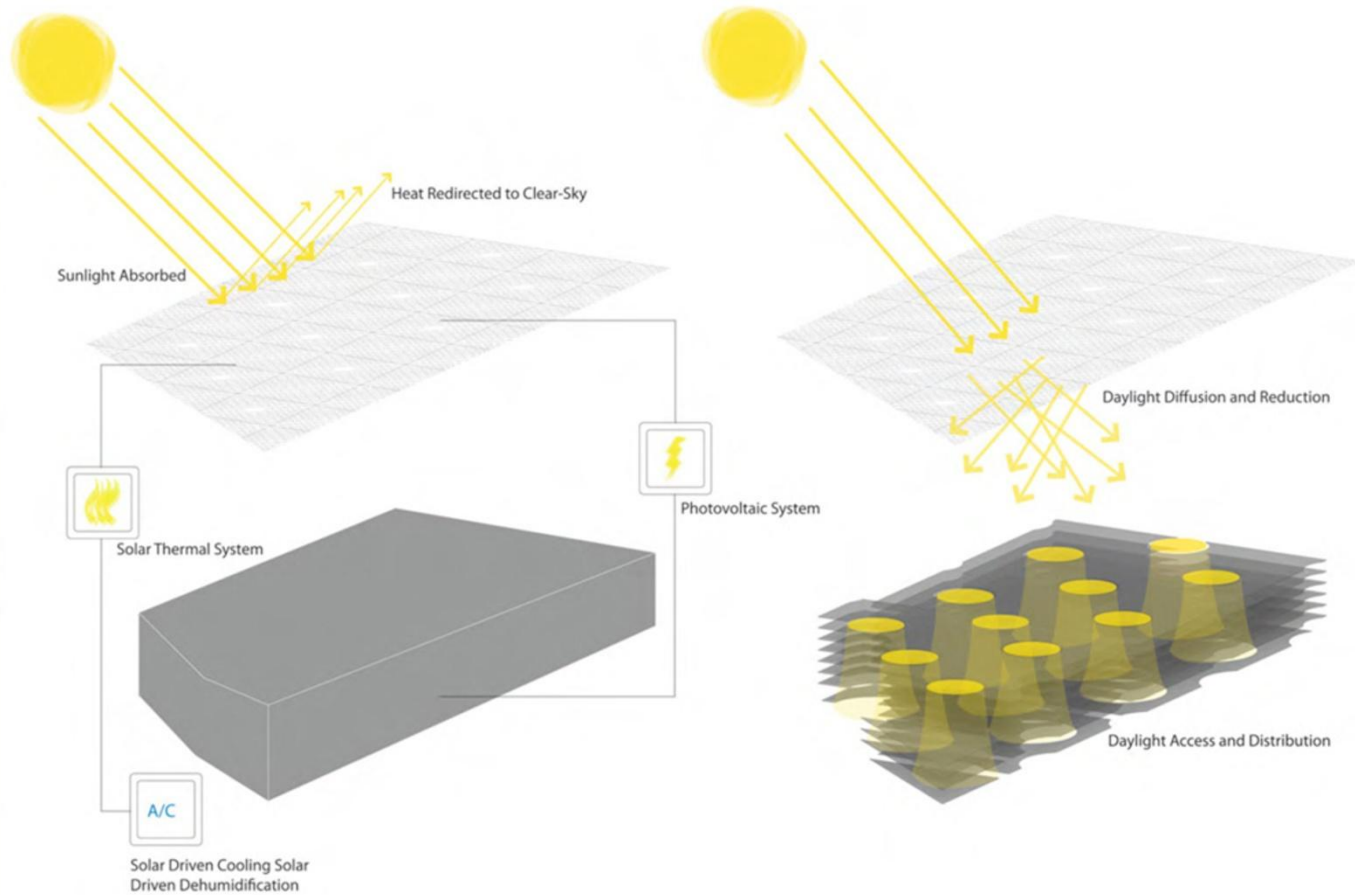
График, показывающий динамику естественной вентиляции через ветровые конусы в течение дня.



Здание будет пронизывать 11 конусообразных опор крыши, обеспечивающих **естественную вентиляцию** здания (по принципу "башен ветра").



Гидродинамика естественной вентиляции




Экономия природных запасов за счет получения энергии из альтернативных источников. Выбор был сделан в пользу солнечных батарей.

Навес крыши в качестве элемента затенения и солнечного коллектора





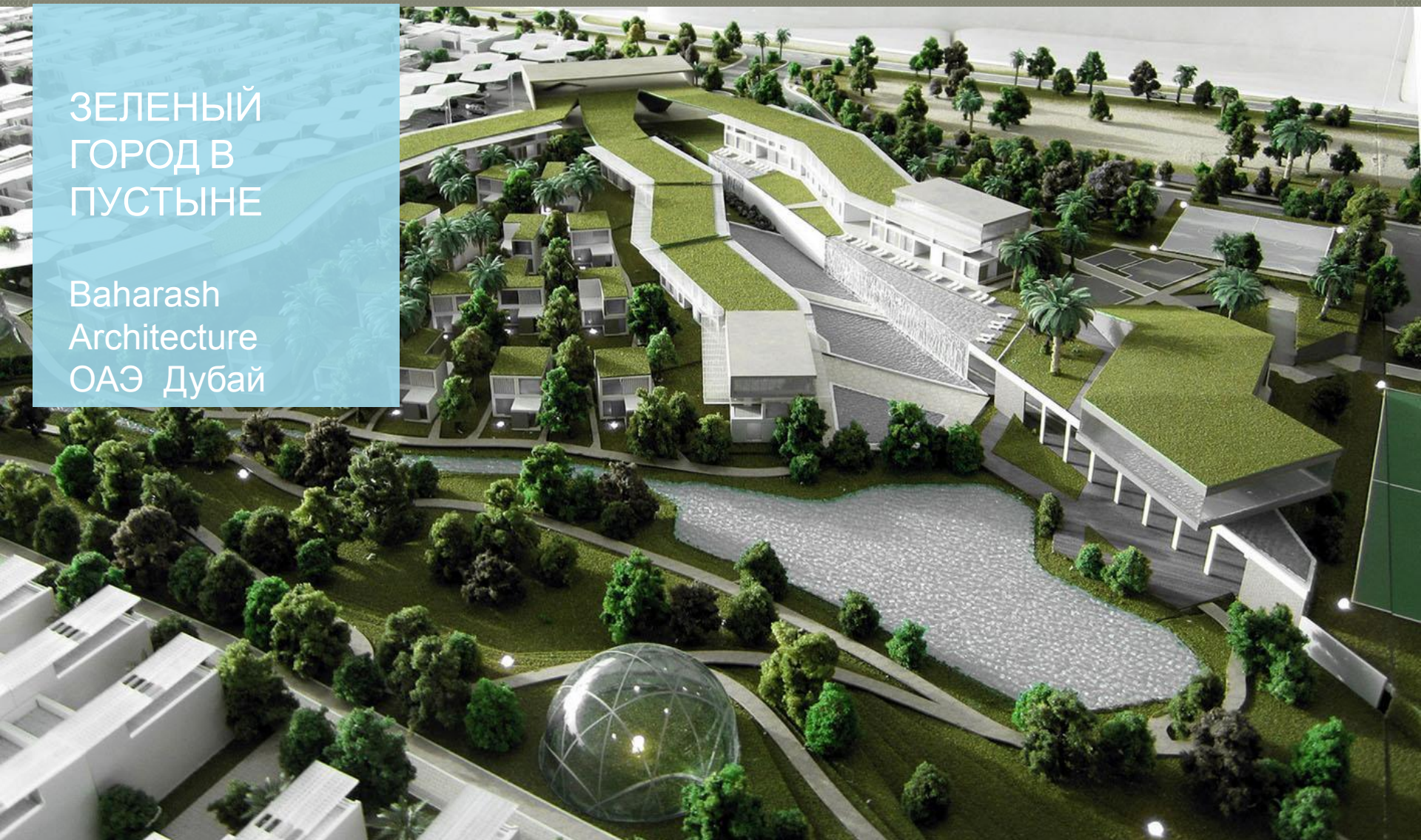




МАСДАР
представляет собой
огромную
пешеходную зону,
своего рода элитный
образцово-
показательный
микрорайон Абу-
Даби. Комплекс уже
строится быстрыми
темпами, и
завершение его
намечено на 2016
год.

ЗЕЛЕНЬЙ
ГОРОД В
ПУСТЫНЕ

Baharash
Architecture
ОАЭ Дубай





КУРОРТ МИРОВОГО КЛАССА

Эко-курорт 143
бунгало и отдельных
домов люкс, отель и
спа- центр





КРЫТЫЕ ГОРНОЛЫЖНЫЕ ПАРКИ ДУБАЯ

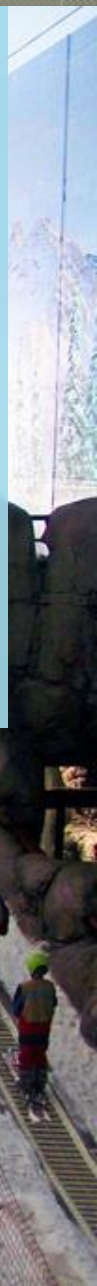
Одна из самых
невероятных
концепций.



SKI DUBAI (ОАЭ
Дубай)



Лыжные трассы проходят в металлических трубах, высота которых достигает до **25 этажей**, а в целом территория парка примерно равна трем спортивным аренам.





Внутри парка климат-контроль обеспечивает температуру, достаточную для того, чтобы снег не таял.





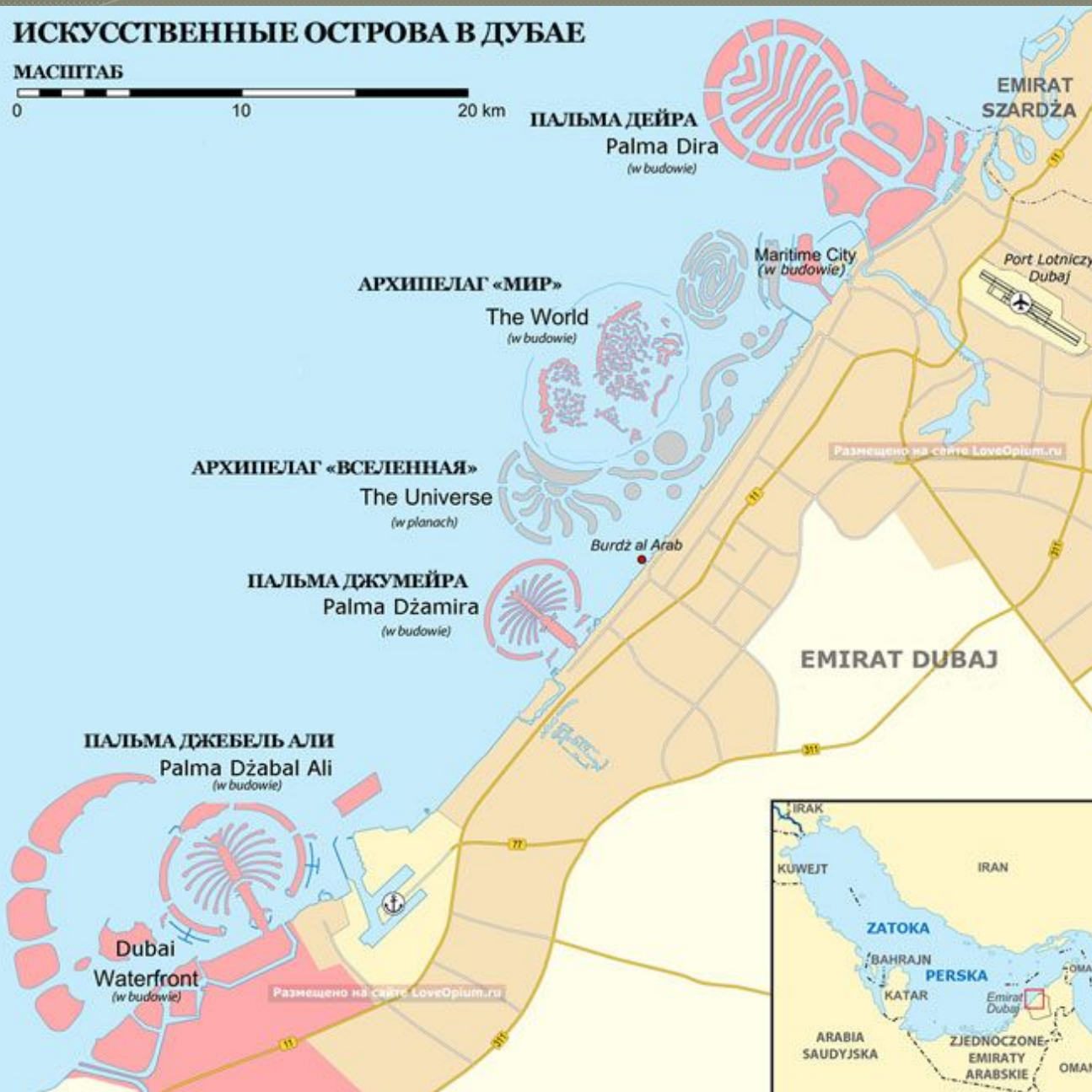
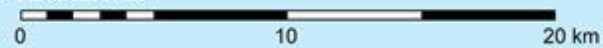


ИСКУССТВЕННЫЕ
ОСТРОВА

(ОАЭ Дубаи)

ИСКУССТВЕННЫЕ ОСТРОВА В ДУБАЕ

МАСШТАБ



ПАЛЬМОВЫЕ ОСТРОВА

Архипелаг искусственных островов, сотворенный руками человека на Земле.

Между островами расположены также искусственные архипелаги «Мир» и «Вселенная» из мелких островов.

Все это творение можно увидеть с Луны невооруженным глазом.



ПАЛЬМА ДЖУМЕЙРА

Она состоит из
ствола, 16 листьев,
и окружающий
остров полумесяц,
который
формирует 11-
километровый
волнорез.
Жилые районы
включают в себя
около 8 000
двухэтажных
особняков.



Здесь находится
Отель Атлантис —
один из самых
интересных,
востребованных и
неоднозначных
отелей Эмиратов.



ЗАСТРОЙКА СТВОЛОВОЙ ЧАСТИ
ОСТРОВА

ПАЛЬМА ДЖЕБЕЛЬ АЛИ


Насыпной искусственный остров сдан под застройку в конце 2007 года. В прибрежной линии планируется возвести более 1 000 бунгало, опирающихся на сваи в Полинезийском стиле





ПАЛЬМА ДЕЙРА

Ширина Пальмы —
8.5 км. Полумесяц
общей
протяженностью 21
километр
будет самым
большим
волнорезом в мире.



ПРОЦЕСС
СТРОИТЕЛЬСТВА
ИСКУССТВЕННОГО
ОСТРОВА

Пальма Дейра будет
насыпана на глубине
от 5 до 22 метров.

Пальма Дейра
станет самым крупным в
истории человечества
антропогенным островом,
который послужит средой
обитания для 1 млн.
человек.



АРХИПЕЛАГ МИР

Состоит из нескольких островов, общей формой напоминающий континенты Земли (отсюда и название — «Мир»).





На островах архипелага Мир будут расположены самые роскошные дома планеты. Компания-застройщик Nakheel сама рассылает приглашения богатой элите.

По планам создателей, архипелаг Мир станет элитным сообществом, которое будет состоять из избранных жителей Земли, обслуживающего персонала и туристов, общее число которых не будет превышать 200 000 человек..

« О концептах экологического развития ОАЭ можно говорить бесконечно. Государство находится на высокой точке экономического развития, что позволяет реализовывать в жизнь невероятные проекты, которые становятся эталонным прототипом инновационного развития по всему миру».



Tokarev+Partners

T+P

T+P
Tokarev+Partners

Спасибо за внимание

Tokarev+Partners