



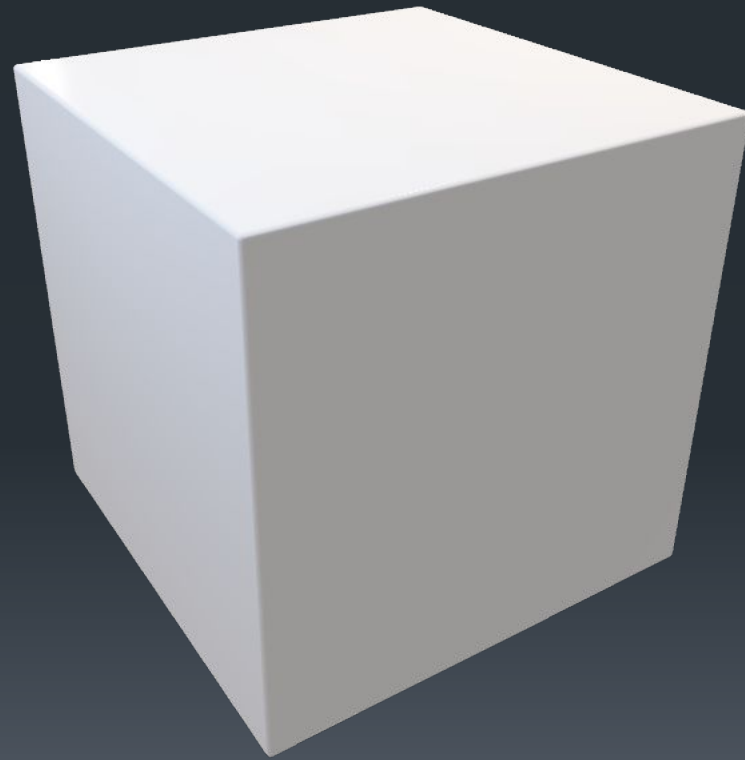
От плоскостного изображения к объемному МАКЕТУ

СОРАЗМЕРНОСТЬ И ПРОПОРЦИОНАЛЬНОСТЬ

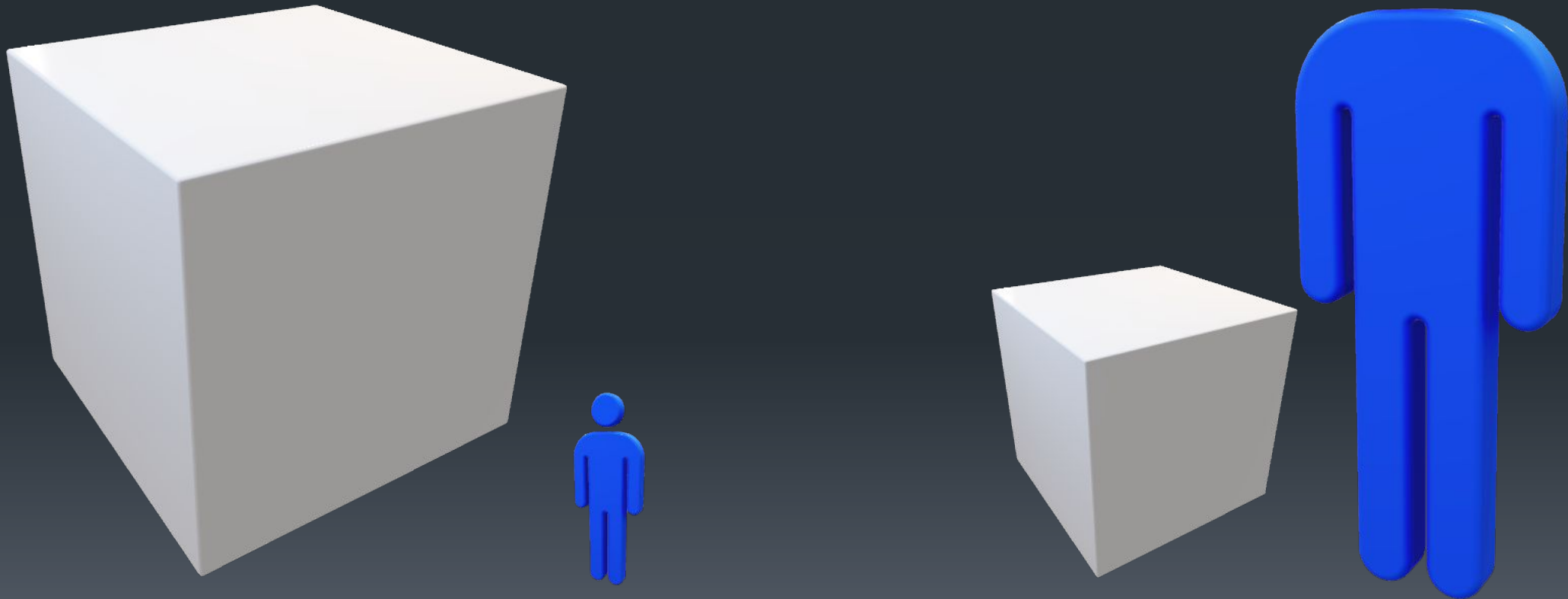
ИЗО 8 КЛАСС

ВЗГЛЯНИТЕ НА ЭТОТ КУБИК.

БОЛЬШОЙ ОН ИЛИ МАЛЕНЬКИЙ?



Первое и самое главное мерило в архитектуре и дизайне –
человек!



Соразмерность архитектурного пространства и человека определяется тем, насколько человек естественно ощущает себя, пребывая в этом пространстве



Человеку не безразлично, какие и какого вида здания и вещи его окружают



Композиционные упражнения, которые вы делали на плоскости, можно рассматривать как **чертежи** для создания **макетов** самых разных вещей и зданий

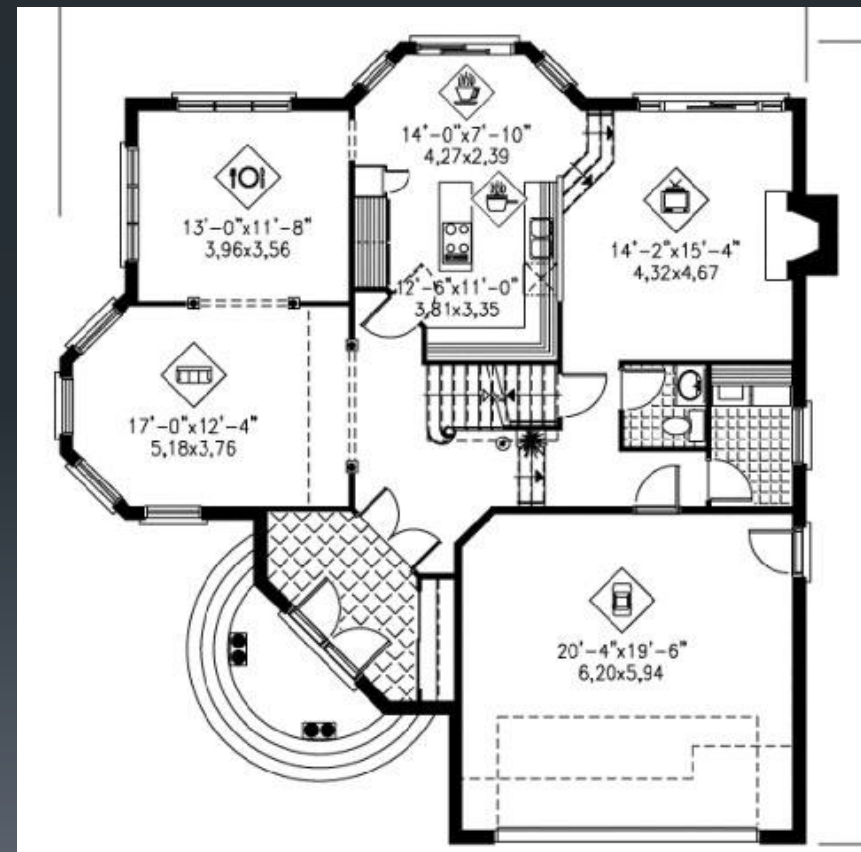
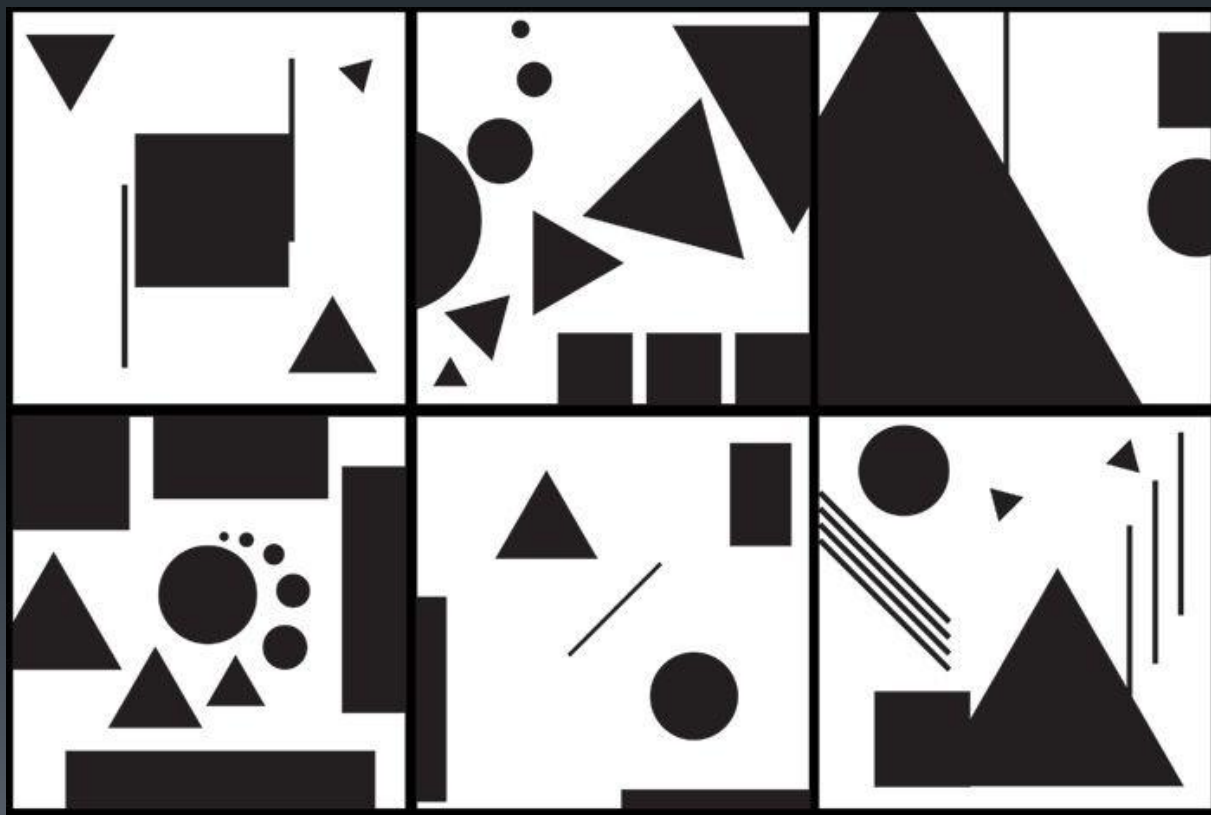
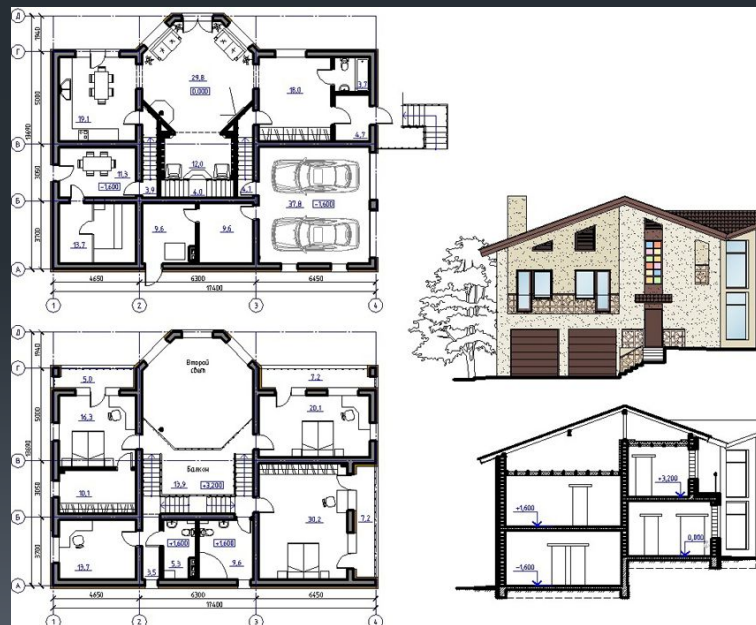


ЧЕРТЁЖ и МАКЕТ

Чертёж – это условное изображение изделия, выполненное по определенным правилам с помощью чертежных инструментов



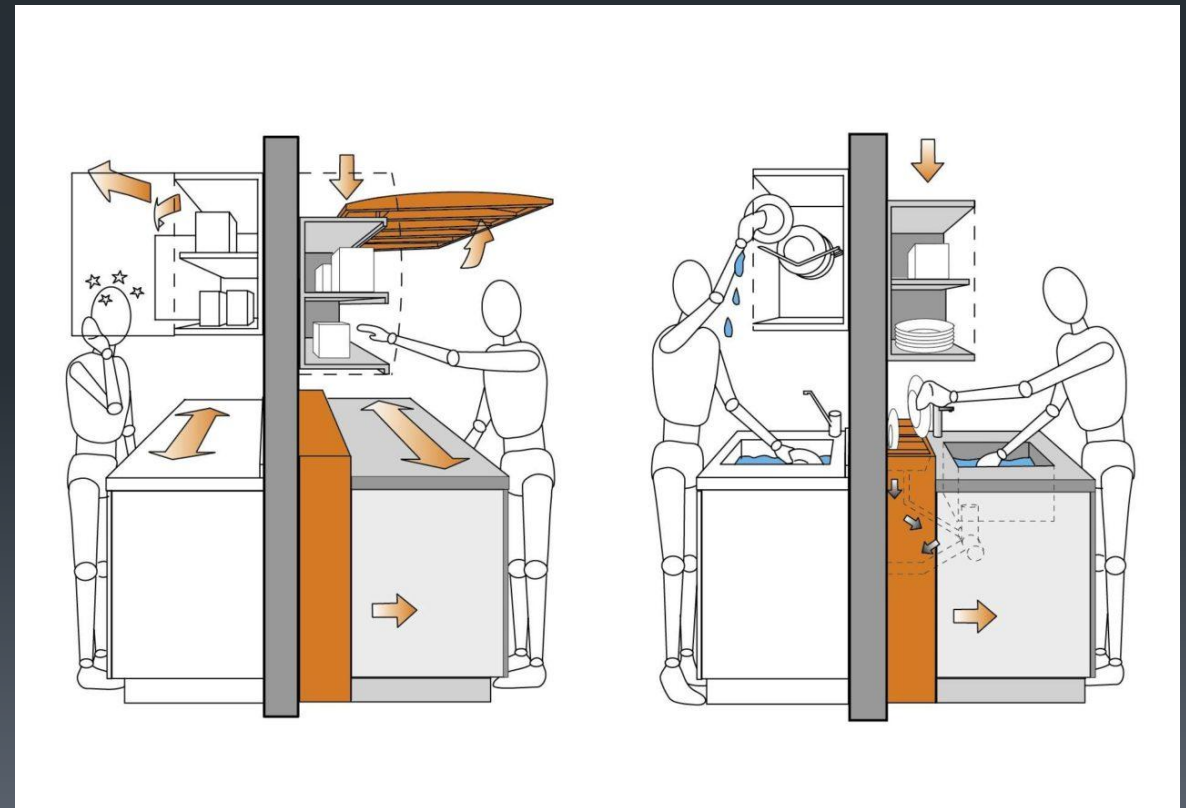
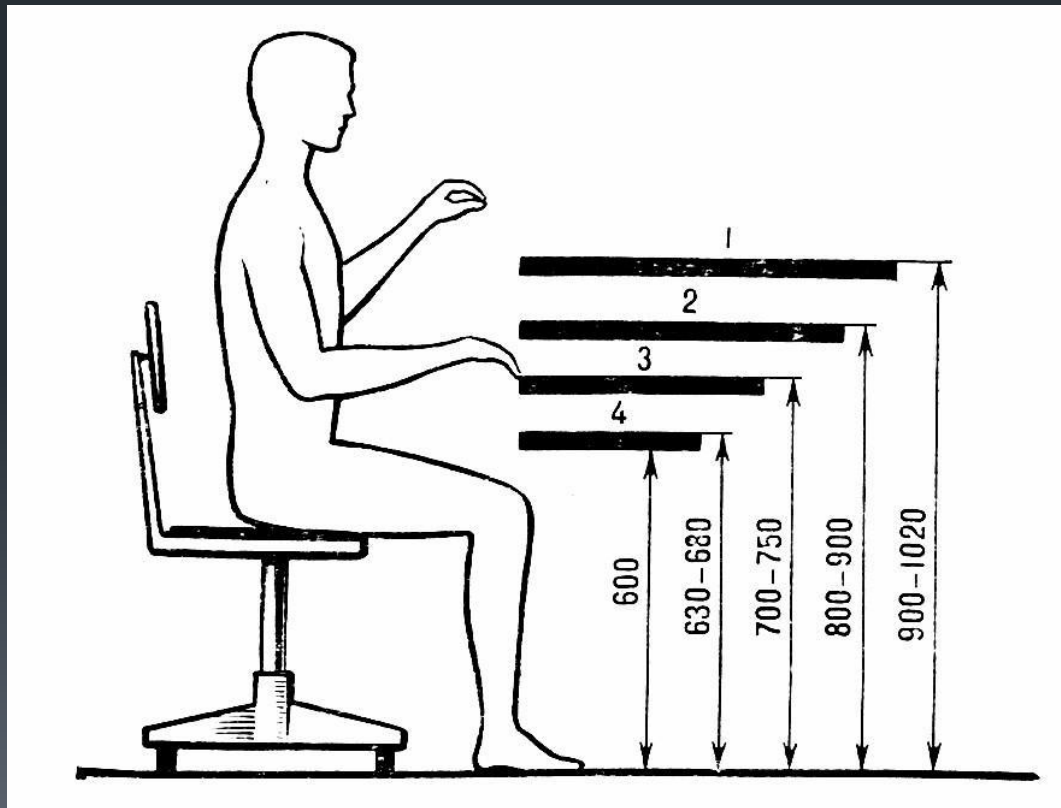
Макет – это модель объекта в уменьшенном масштабе или в натуральную величину, лишенная функциональности объекта



Существуют исторически сложившиеся и биологически выработанные условия и нормы наибольшего соответствия вещной среды человеку.

Эти нормы, сформулированные в науке, которая называется

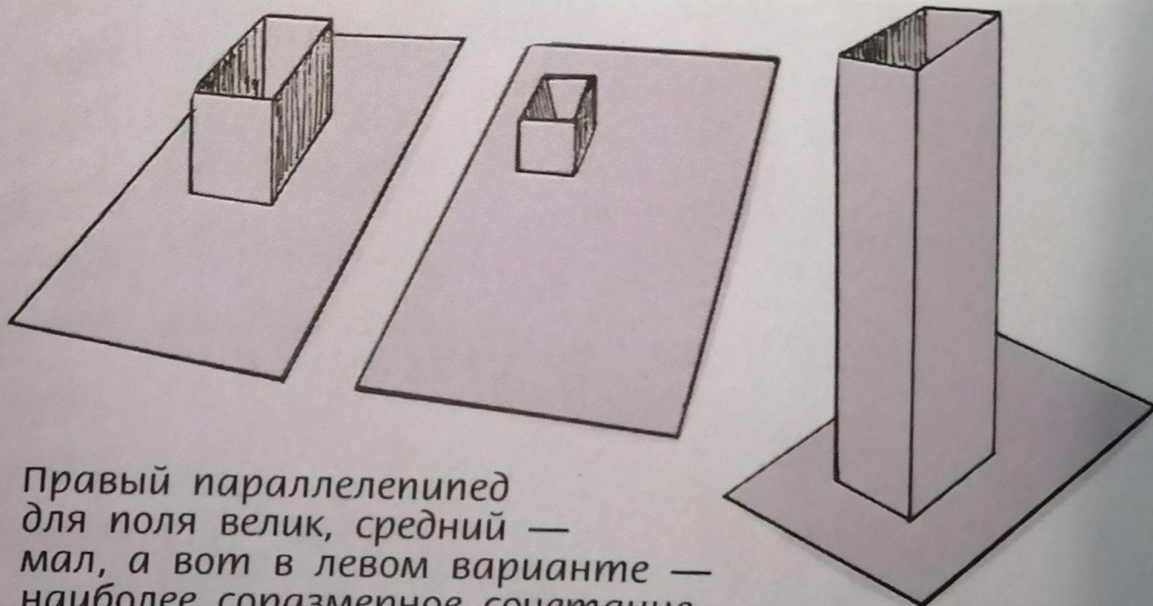
эргономика



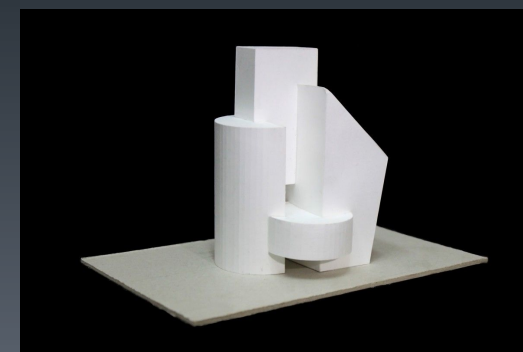
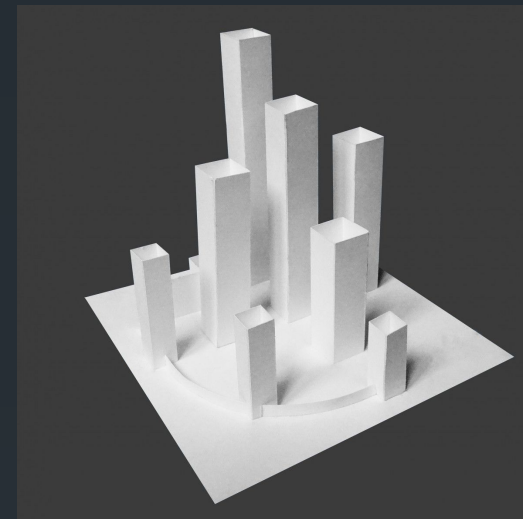
Один и тот же объём выглядит по-разному в зависимости от того, на какой площади он расположен. Поэтому, работая над первым простейшим пространственным макетом, надо прежде всего, решить композиционную задачу

соразмерности

Важно, чтобы дом не был очень велик, не подавлял территорию, на которой расположен, или, наоборот, не был очень мал, не терялся на ней

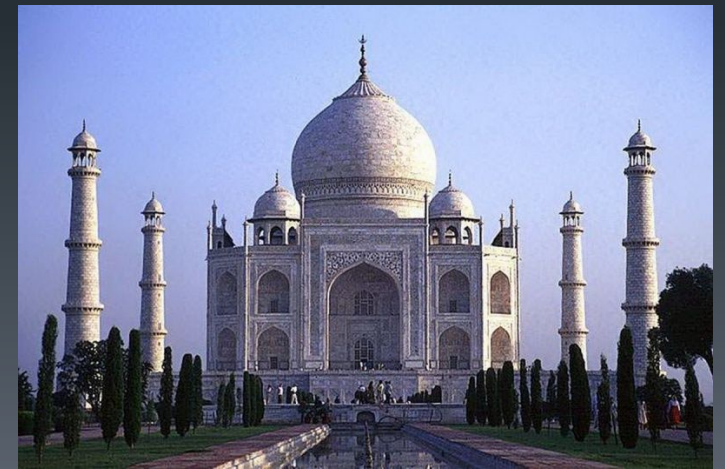


Правый параллелепипед для поля велик, средний — мал, а вот в левом варианте — наиболее соразмерное сочетание объёма и поля

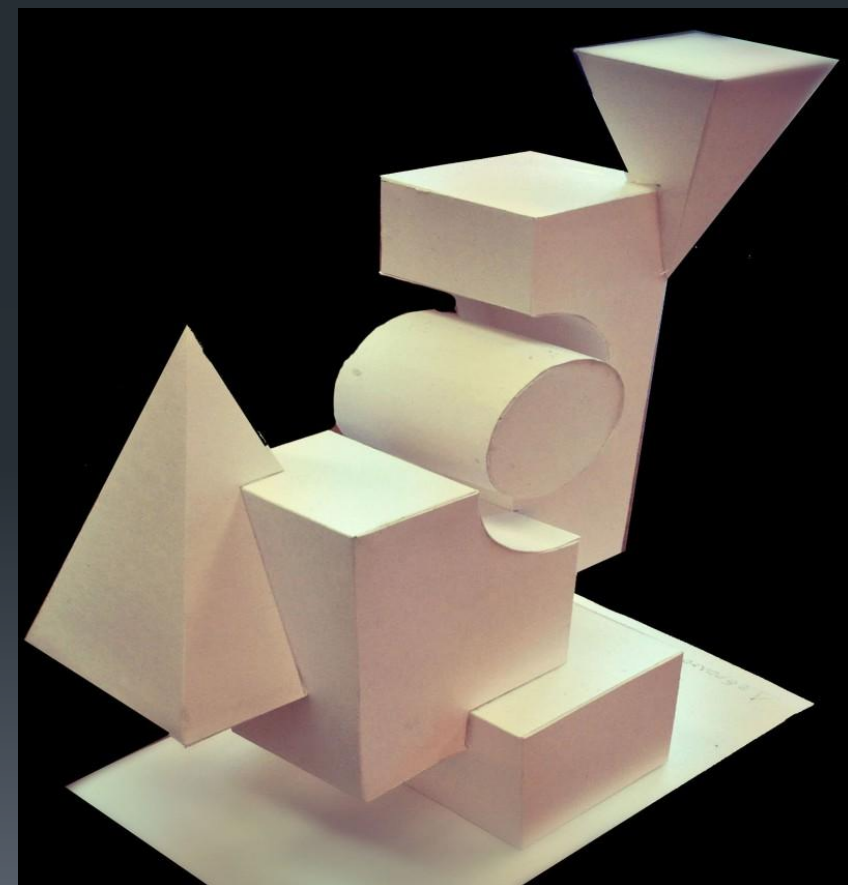
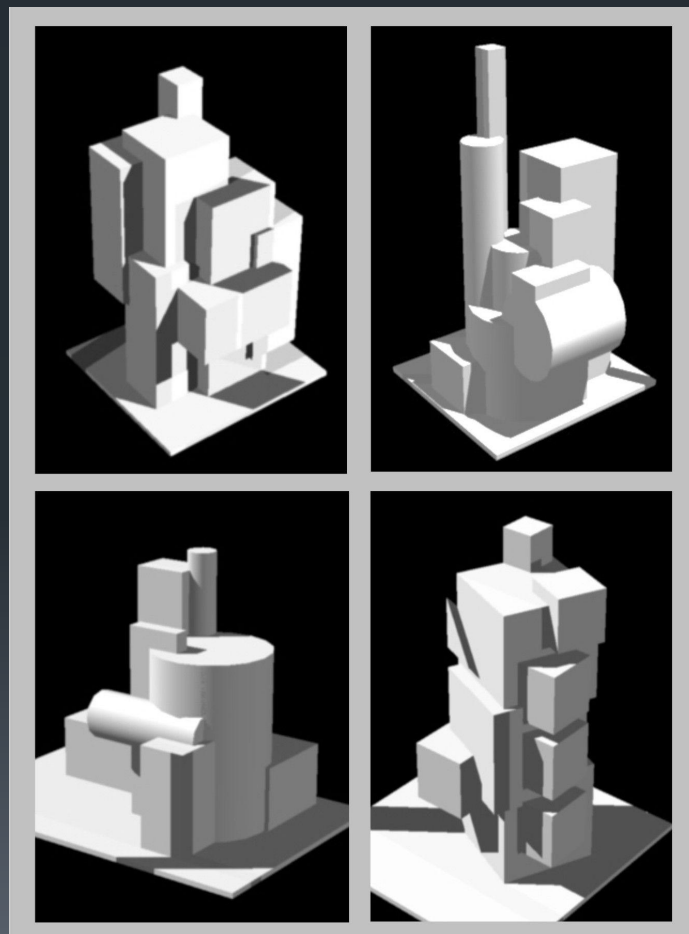
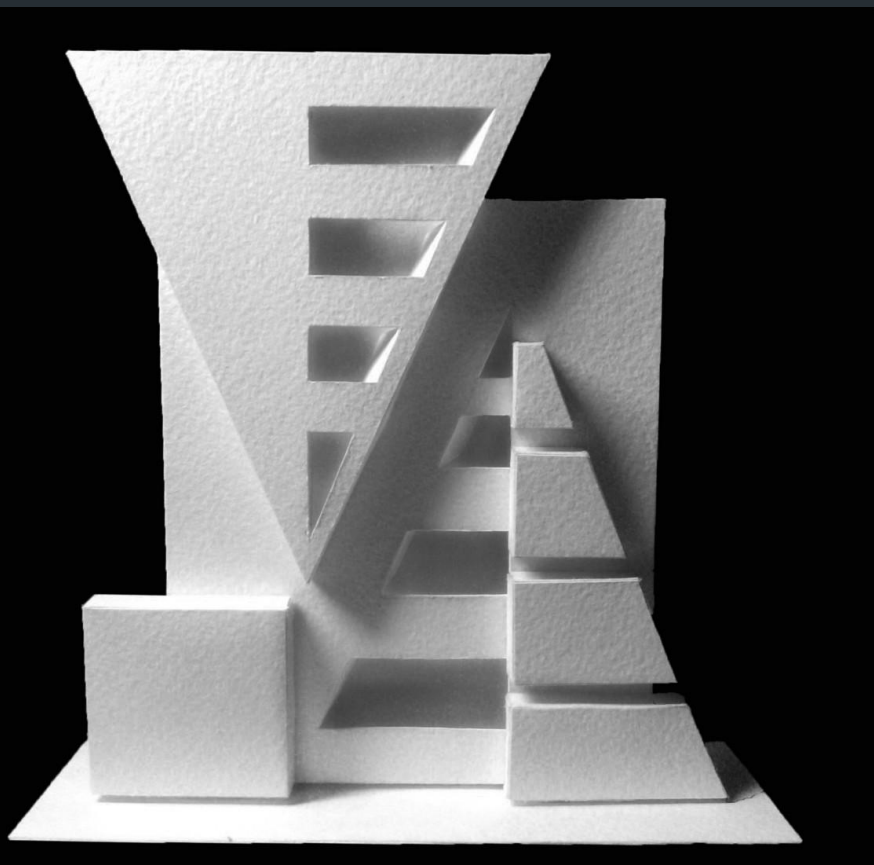


Здания, как и люди, могут выглядеть высокими и стройными, низкорослыми и толстыми. Соотношение высоты, ширины и длины здания называются пропорцией

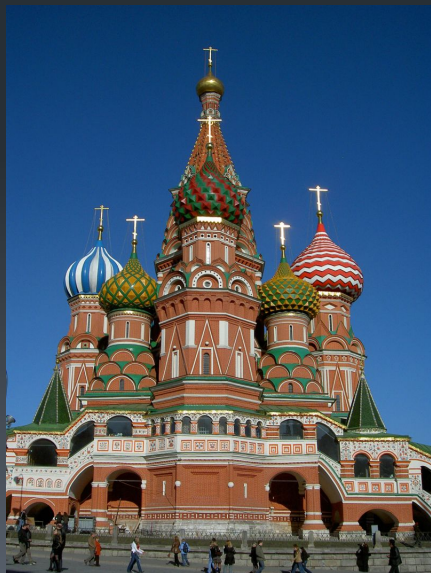
Пропорциональность – важнейшее определение в архитектуре



Пропорциональность характеризует тектонику здания, т.е. его строение, соразмерность его частей по отношению друг к другу и к целому



Внешний облик вещи или здания, их пропорции и тектоника формируют наше зрительное восприятие. Их силуэт, цвет и материал могут вызвать самые разные ощущения: лёгкости или тяжести, ясности или загадочности форм, рождая определённый образ.



В жизни здание не стоит одно, а «живёт» среди других сооружений.



Появление на поле ещё одного объекта активно меняет всю композицию.

Задание:

Продумайте ритмически сбалансированную композицию из цилиндров и вертикалей разной высоты и диаметра путём противопоставления сгущённости и разреженности в их расположении, добейтесь динамического равновесия форм и пространства.

(Цилиндр можно сделать из полоски бумаги, а вертикаль из тонких трубочек, возможно зарисовать композиции простым карандашом)

