

РАБОТА СЕРДЦА



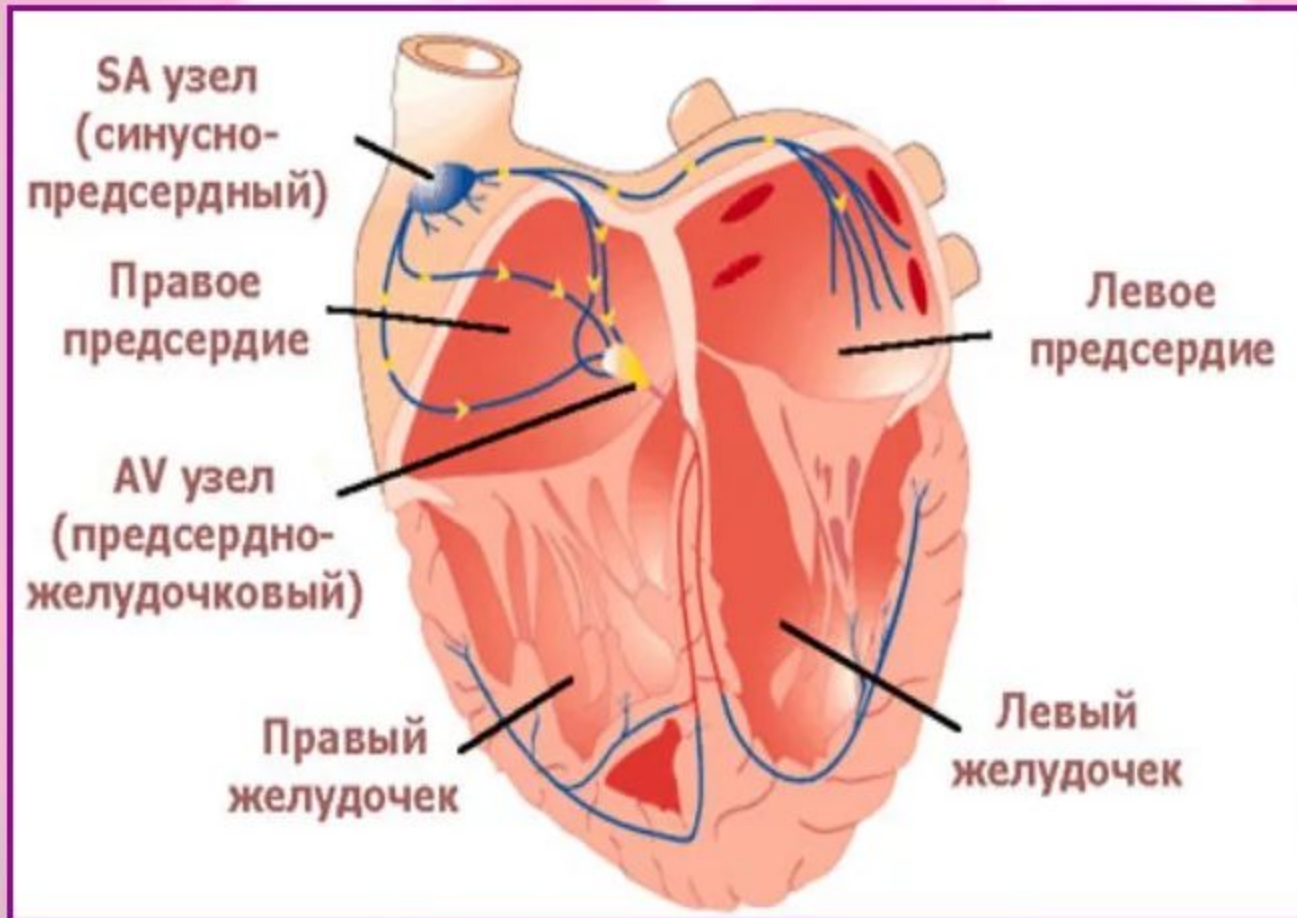
Сердечный цикл

Фазы сердечного цикла	Предсердия	Желудочки	Положение клапанов	Продолжительность фазы, сек
1. Сокращение предсердий (систола)	сокращение	расслабление	Створчатые - открыты Полулунные - закрыты	0,1
2. Сокращение желудочков (систола)	расслабление	сокращение	Створчатые - закрыты Полулунные - открыты	0,3
3. Общее расслабление (диастола)	расслабление	расслабление	Створчатые - открыты Полулунные - закрыты	0,4

СЕКРЕТ ДОЛГОЛЕТИЯ СЕРДЦА

- заключается в продолжительном отдыхе (50% всего времени сердечного цикла длится диастола (расслабление) сердца)
- Обильное кровоснабжение: в состоянии покоя в него подается около 300 см³ крови в минуту, при тяжелой физической нагрузке до 2 тыс. см³.

Автоматизм сердца



- **Синусный узел** расположен в верхней части правого предсердия, между местом впадения верхней и нижней полой вены.
- **Предсердно-желудочковый узел** — расположен возле самой перегородки между предсердиями и желудочками

- **Автоматизм** — способность сердца сокращаться без внешних раздражений под влиянием импульсов, возникающих в нем самом.
- Автоматизм сердечной мышцы обеспечивает порядок фаз сердечного цикла.

РЕГУЛЯЦИЯ РАБОТЫ СЕРДЦА

