

Опорно – двигательный аппарат

Опорно – двигательный аппарат

Активная часть (мышцы)

Пассивная часть (кости)

Активная часть

1. Скелетная мускулатура (поперечно-полосатая).
2. Гладкая.
3. Сердечная.

Пассивная часть Скелет человека

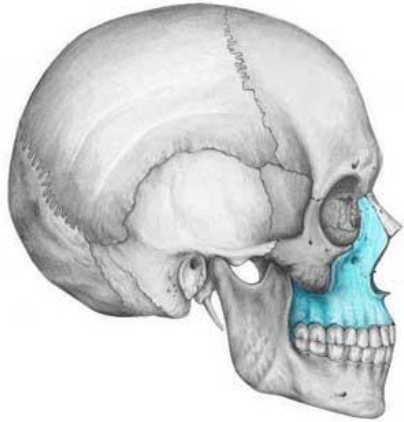
- Основной
- Череп
- Позвоночный столб
- Грудная клетка
- Добавочный
- Пояса
- конечностей
- Конечности

Основной

Череп

- Лицевой отдел
- Мозговой отдел

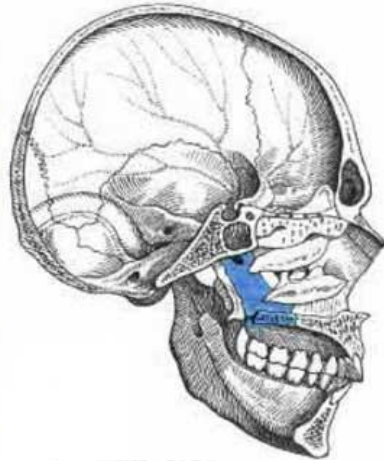
Лицевой отдел



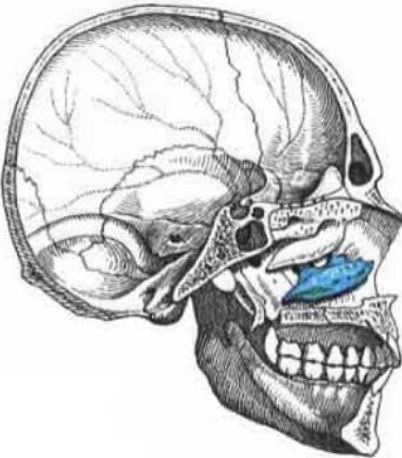
Верхняя
челюсть



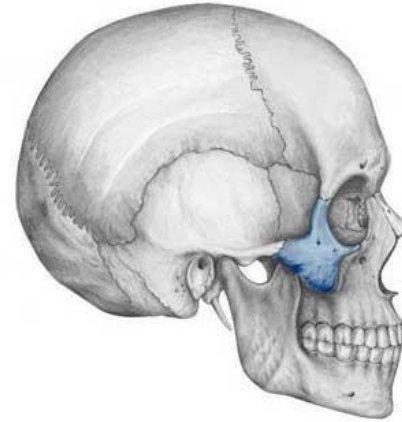
Нижняя
челюсть



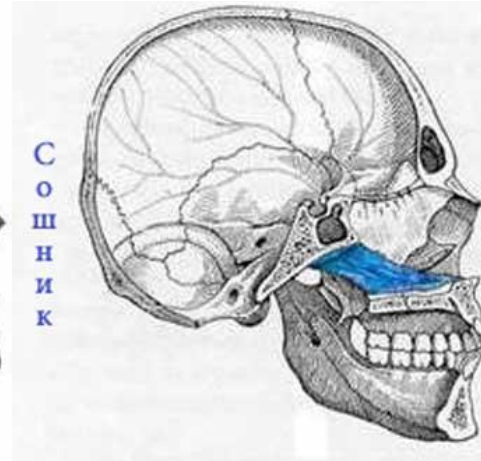
Небная
кость



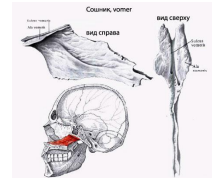
Нижняя
носовая
раковина



Слезинная
кость



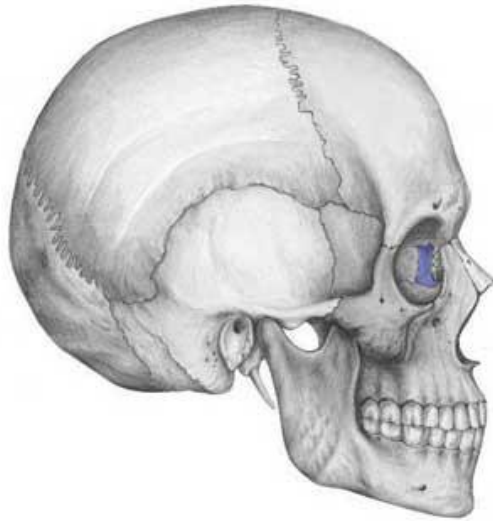
Сосни
к



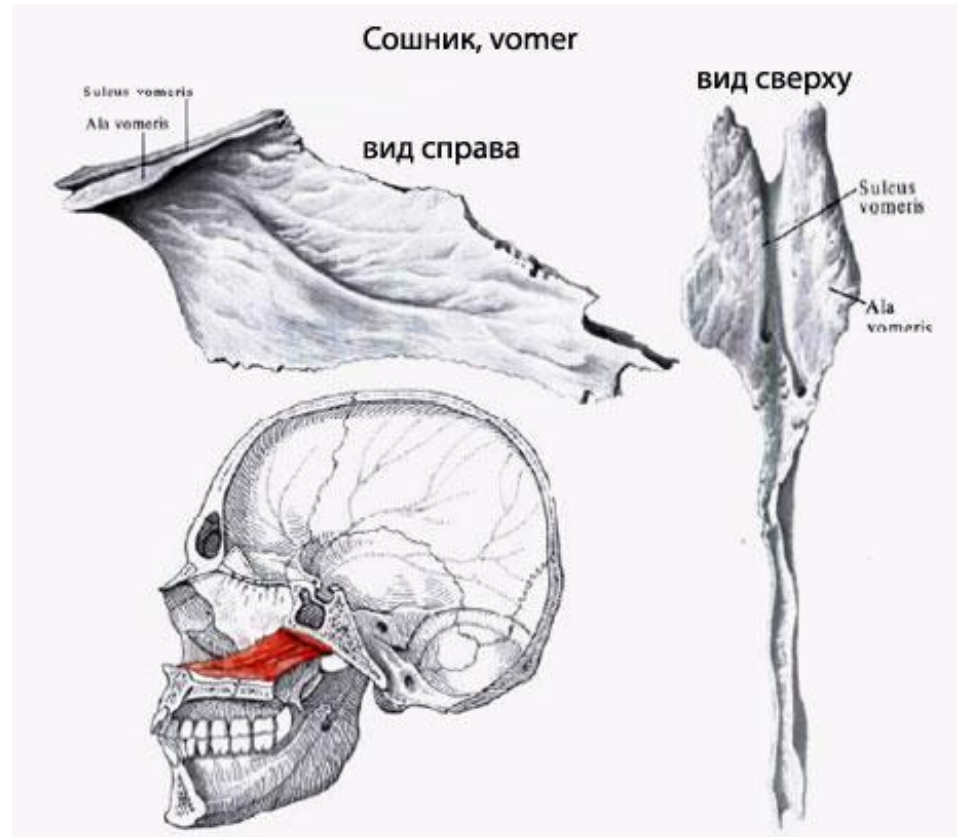
Лицевой отдел

С
л
ез
н
ая

к
о
с
т
ь

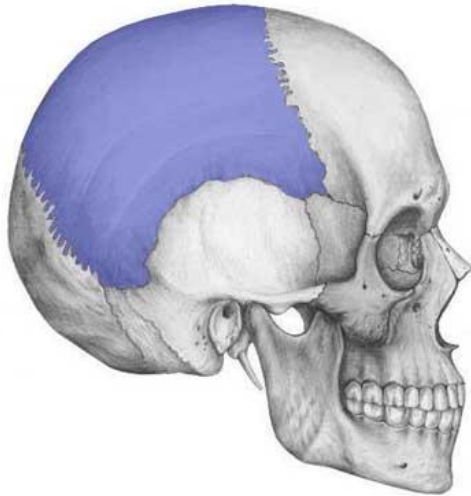


Подъязычная кость



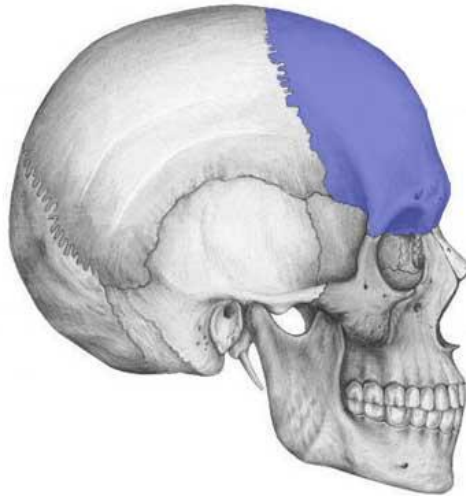
Мозговой отдел

Т
е
м
е
н
н
а
я



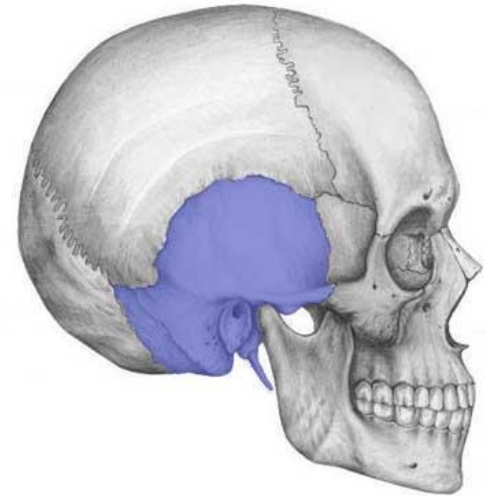
к
о
с
т
ь

Л
о
б
н
а
я



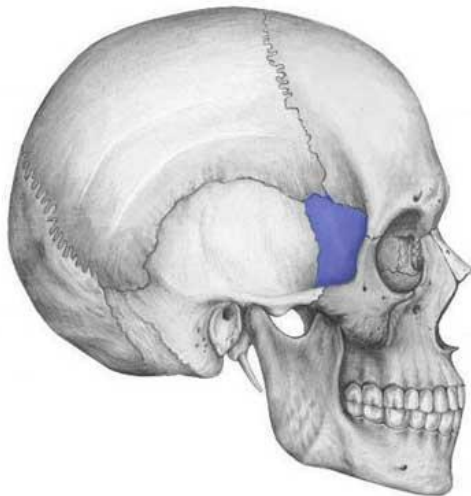
к
о
с
т
ь

В
и
с
о
ч
н
а
я



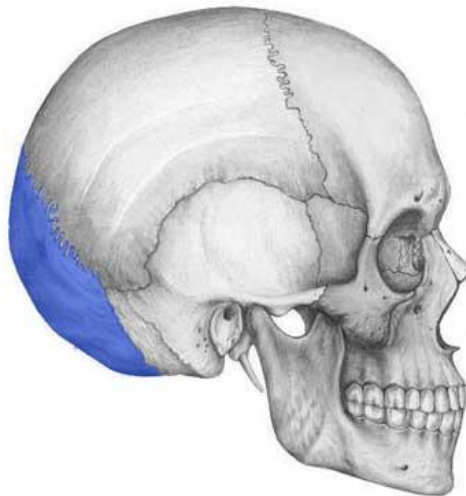
к
о
с
т
ь

К
л
и
н
о
в
и
д
н
а
я



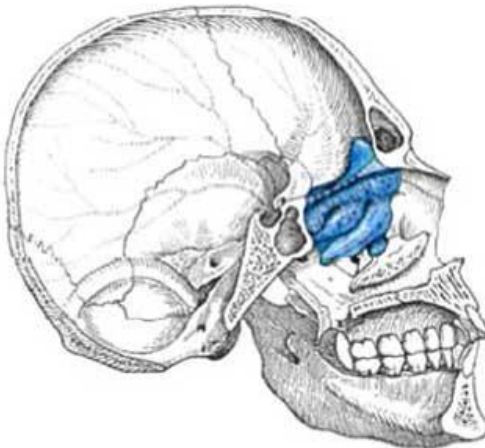
к
о
с
т
ь

З
а
т
ы
л
о
ч
н
а
я



к
о
с
т
ь

Р
е
ш
е
т
ч
а
т
а

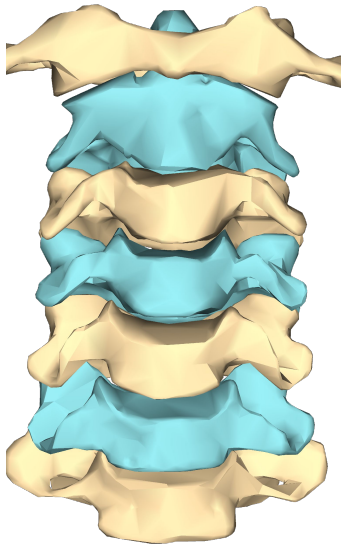


к
о
с
т
ь

Позвоночный столб

Шейный отдел (С)

- Атипичные (7)



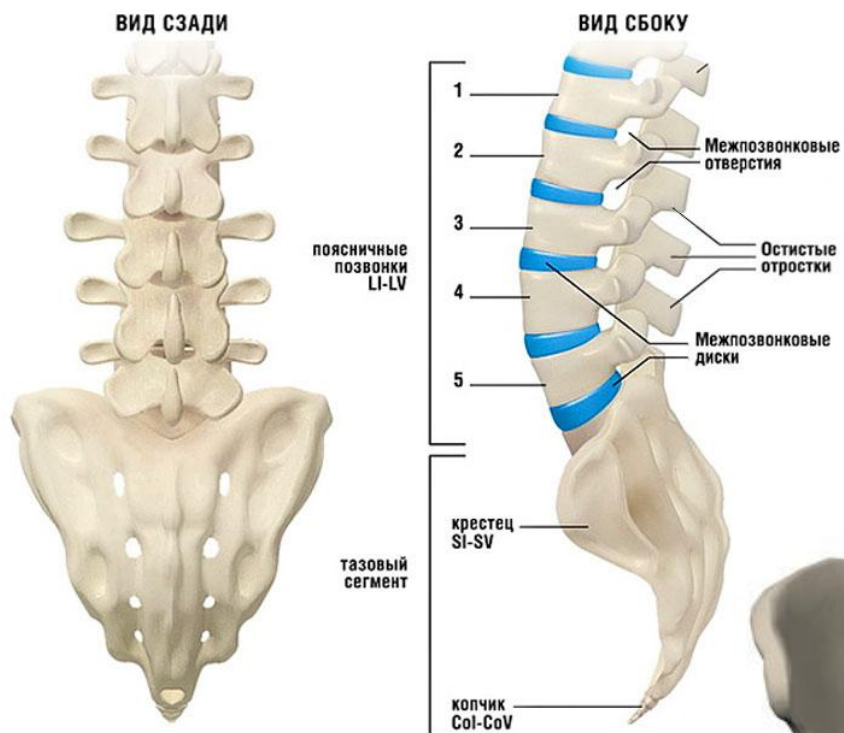
Грудной отдел (Th, T, D)

Типичные (12)



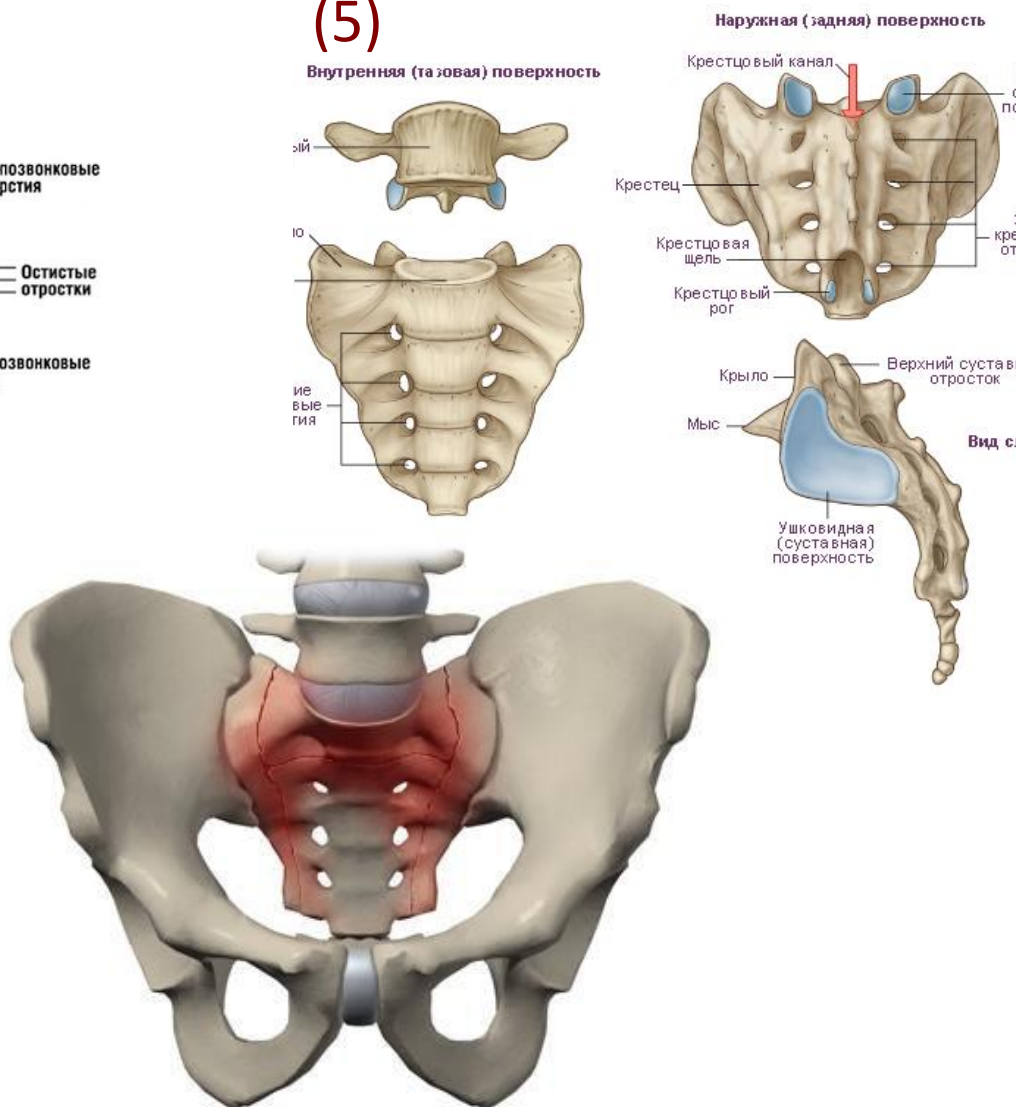
Поясничный отдел (L)

- Типичные (5)

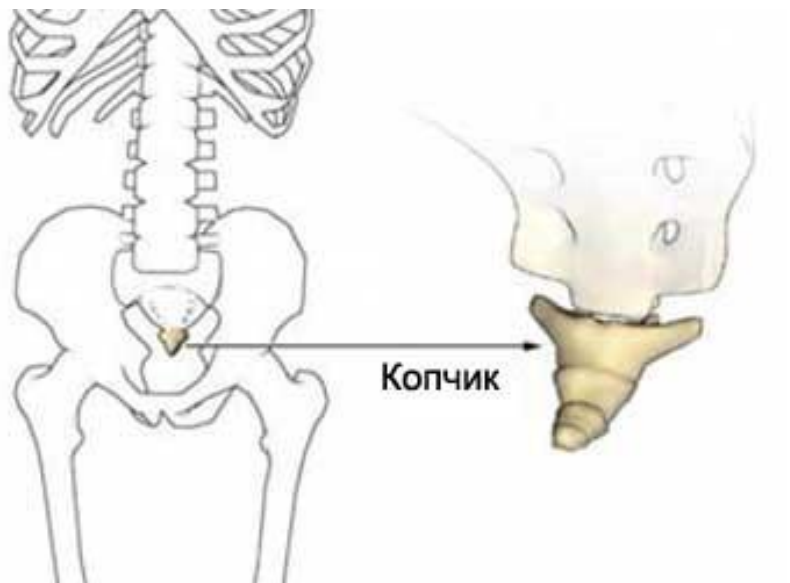


Крестцовый отдел (Крестец) (S)

Атипичные (5)



Копчик (SO)

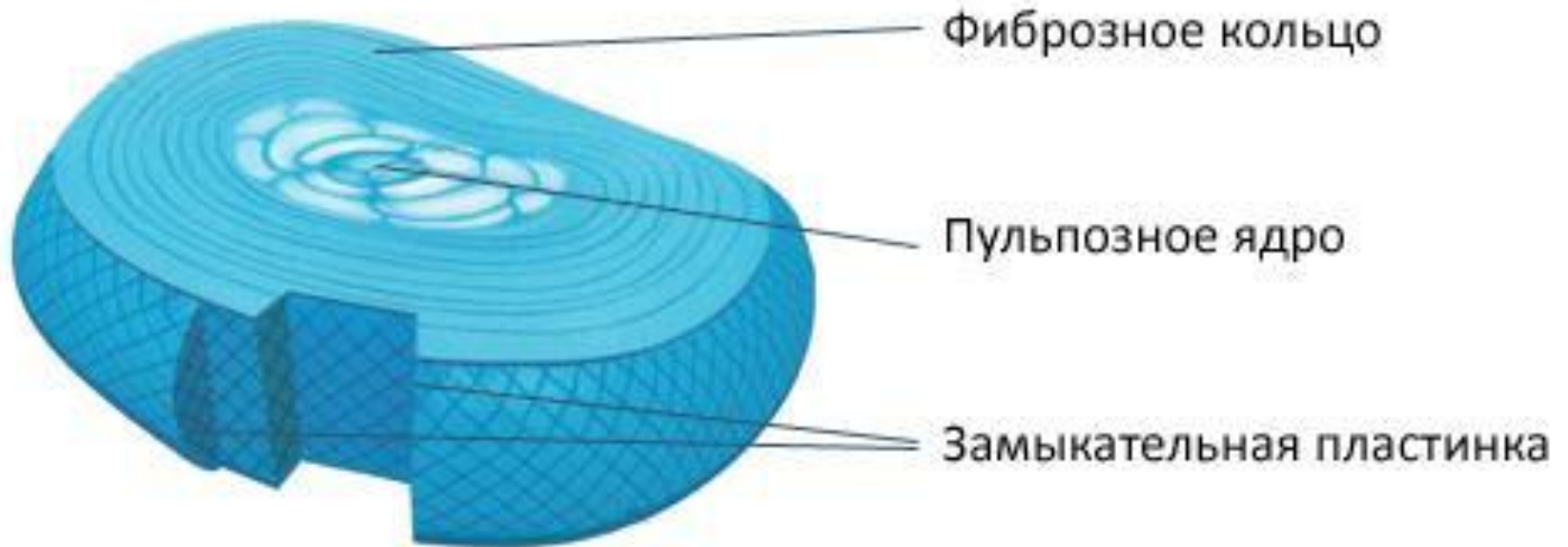


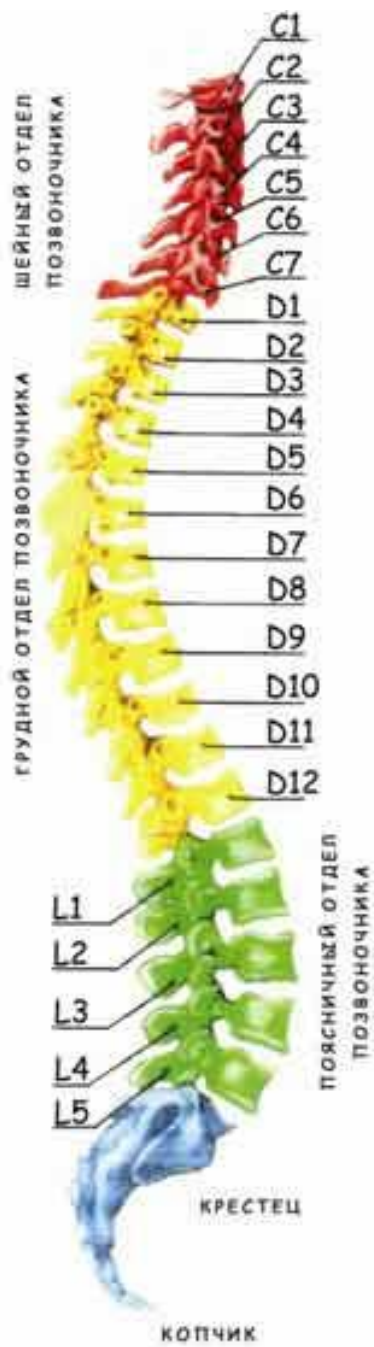
Физиологические изгибы позвоночника



Межпозвоночные диски

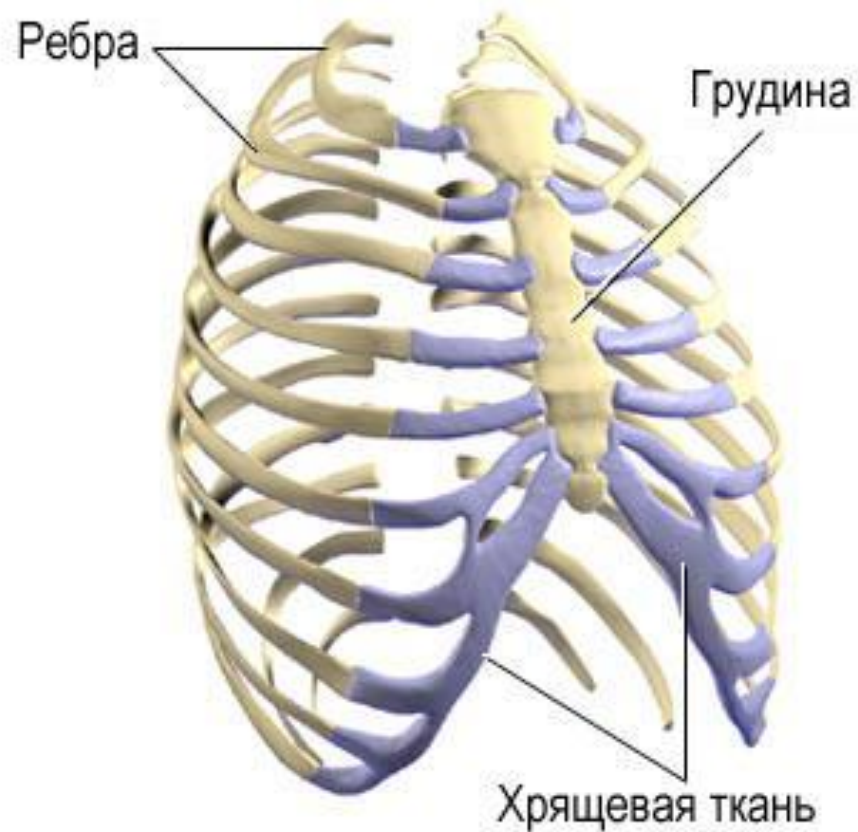
СТРОЕНИЕ МЕЖПОЗВОНКОВОГО ДИСКА



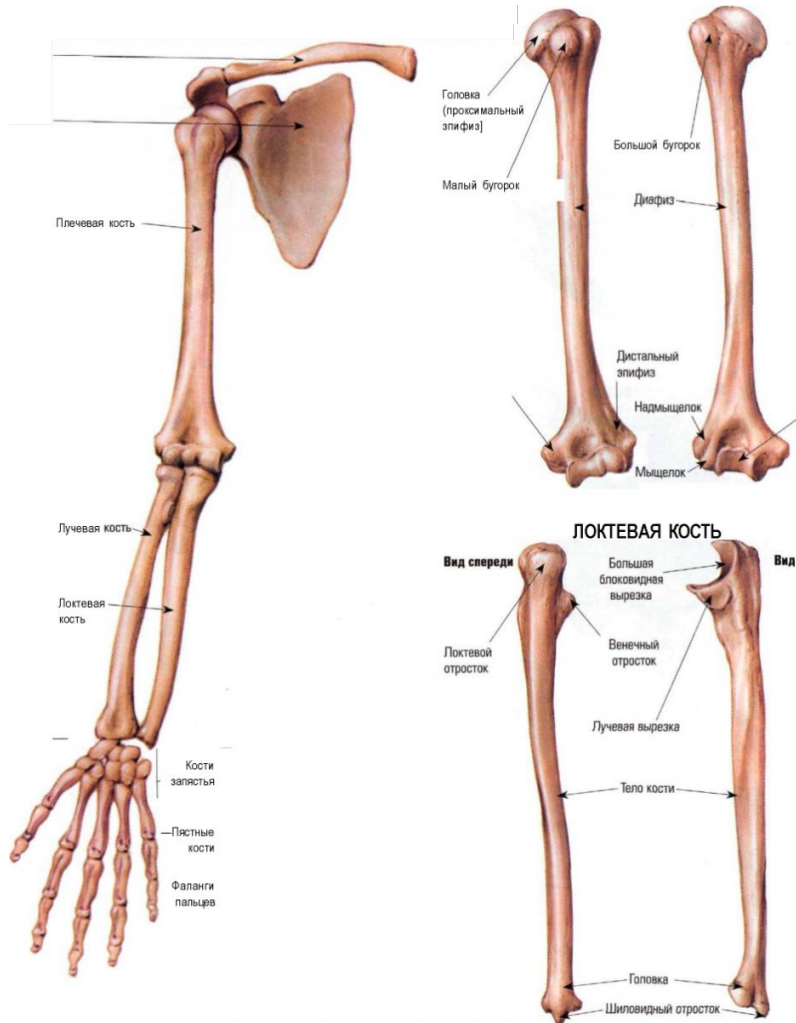


Грудная клетка

7 пар истинных 3 пары ложных 2 пары плавающих



Конечности



Верхние

Нижние



Пояса

Верхние



Левая ключица вид сверху



Нижние

