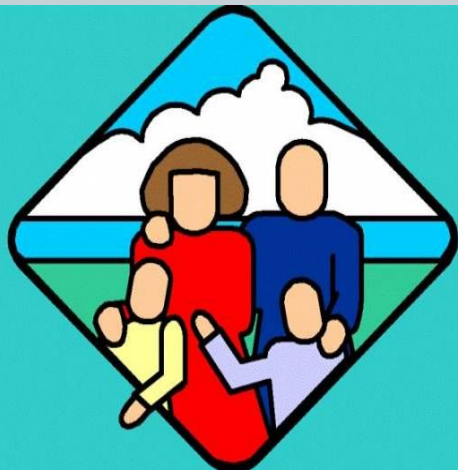


**Воспитание семейных ценностей как  
важное звено духовно-нравственного  
воспитания личности**

**Название проекта  
«Православный семейный городок»**



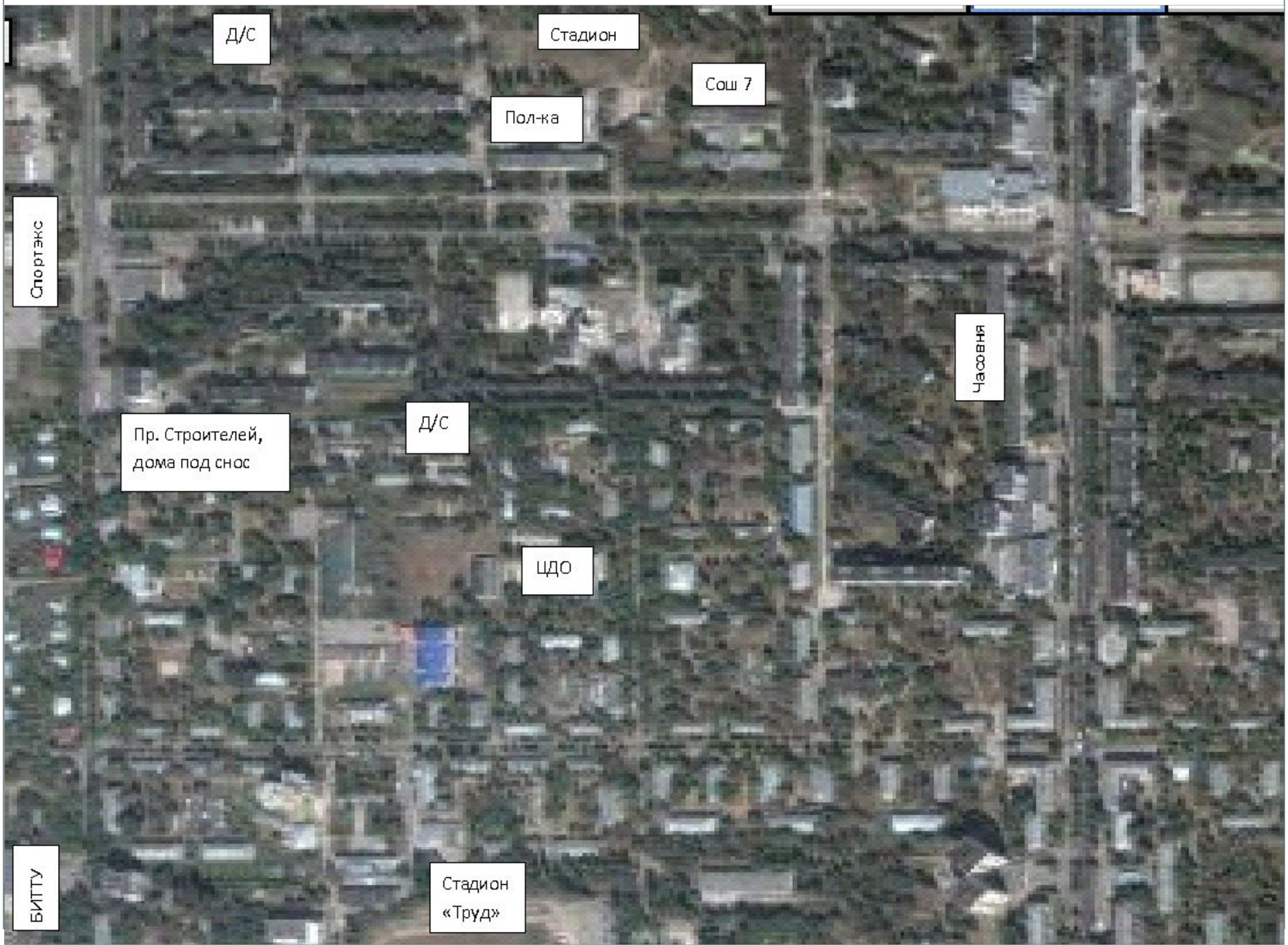
**ГЕВОРКЯН ЛОРА ГАРНИКОВНА,  
УЧИТЕЛЬ ИСТОРИИ И ОБЩЕСТВОЗНАНИЯ  
МОУ «СРЕДНЯЯ ШКОЛА №7»  
Г. БАЛАКОВО САРАТОВСКОЙ ОБЛАСТИ.**

**Цель проекта:** *воспитание подрастающего поколения надежными семьянинами, осознающими семейный долг, любящими детей; возрождение семейных ценностей.*

**Задачи:**

- **Сформировать правильное понимание сущности семьи.**
- **Развивать чувство родительского долга и любви к детям.**
- **Возродить исконно народные семейные ценности, основанные на православных традициях**
- **Предложить возможные государственные программы для поддержания молодых и многодетных семей, решению демографических проблем.**

# Район жилгородка



Д/С

Стадион

Сш 7

Пол-ка

Спортжс

Часовня

Пр. Строителей,  
дома под снос

Д/С

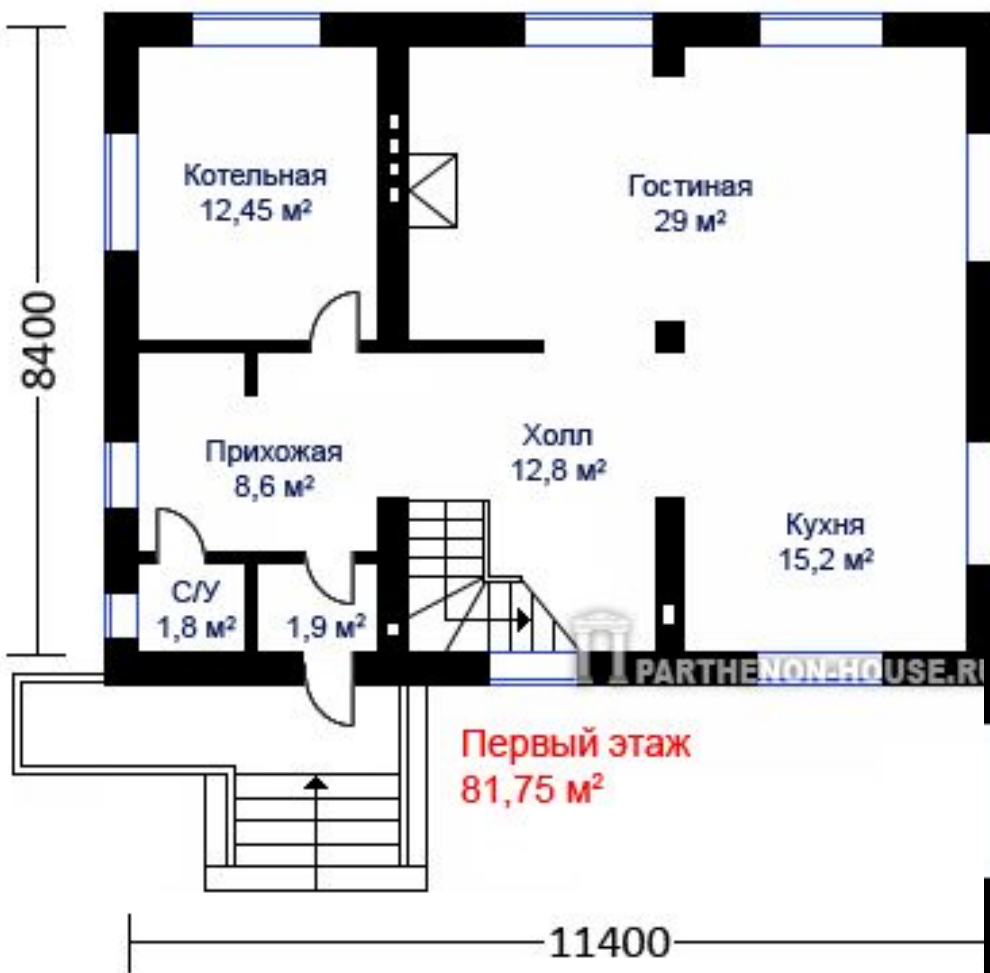
ЦДО

БИТТУ

Стадион  
«Труд»

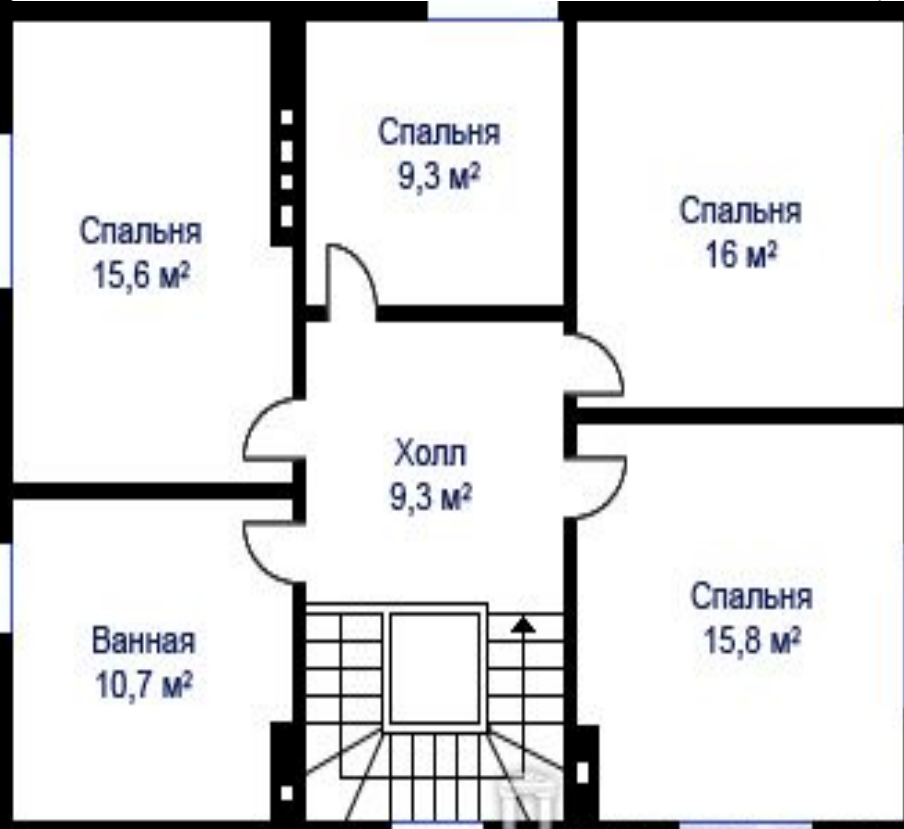


ОБРАЗЕЦ КОТТЕДЖА ДЛЯ МНОГОДЕТНОЙ СЕМЬИ



**ПЕРВЫЙ  
ЭТАЖ**

**ВТОРОЙ  
ЭТАЖ**



## **Описание:**

Дом эконом-класса, рассчитанный на использование в качестве базовой модели при комплексной застройке территории **«Семейного городка»**. Возможны различные вариативные решения цветовой и фактурной отделки фасадов, формы крыльца или добавления террас. Первый этаж представляет собой общее гостевое пространство; кухня-столовая, гостиная и холл. На первом этаже находится помещение топочной. Планировка мансардного этажа выполнена в перегородках и предельно рациональна. Она включает в себя 4 спальни, ванную комнату, (размеры помещений можно откорректировать по желанию владельца)

**Камин:** да.

**Котельная:** да.

**Площадь общая:** 158,65 кв.м.

**Площадь жилая:** 85,90 кв.м.

**Технология и конструкция:** Строительство дома из сэндвич-панелей.

**Фундаменты:** сборные железобетонные.

**Наружные стены, перегородки:** сэндвич-панелей

**Перекрытие:** сборные ж/б.

**Крыша:** деревянная стропильная.

**Кровля:** вентилируемая, покрытие - шифер.

**Двери внутренние:** деревянные.

**Оконные блоки:** пластиковые. **Обшивка карниза:** пластиковая вагонка.

**Фасад:** штукатурка + покраска.

**Габаритные размеры дома:** 11,40 x 8,40 м.

**Минимальные размеры участка:** 16,0 x 14,0 м.

# Критерии оценки эффективности проекта:

- **Актуальность проекта: восстановление и сохранение православных семейных ценностей, духовных начал семьи; укрепление семьи**
- **Формирование правильного понимания сущности полноценной идеальной семьи**
- **Создание материальной базы для жизнедеятельности семьи и ее уверенности в завтрашнем дне; оказание разносторонней помощи молодым семьям**
- **Распространение опыта по созданию «Православных семейных городков», их появление как один из этапов реализации государственной программы «Семья»**

**Предполагаемые конечные результаты,**  
**потенциалы развития проекта,**  
**долгосрочный эффект:**

**У жителей городка возрождаются, закладываются чувства любви и тепла к членам своей семьи, умение дорожить ею и защищать.**

**Сотрудничество с представителями православной церкви, лекции и проповеди на духовно-нравственные темы, проведение совместных праздников и поездок по святым местам способствуют воспитанию основ православной культуры.**