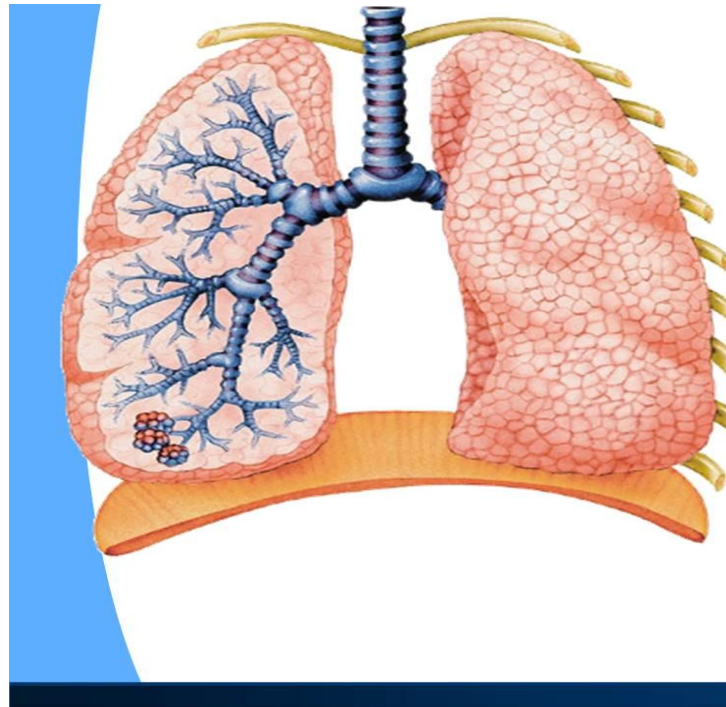
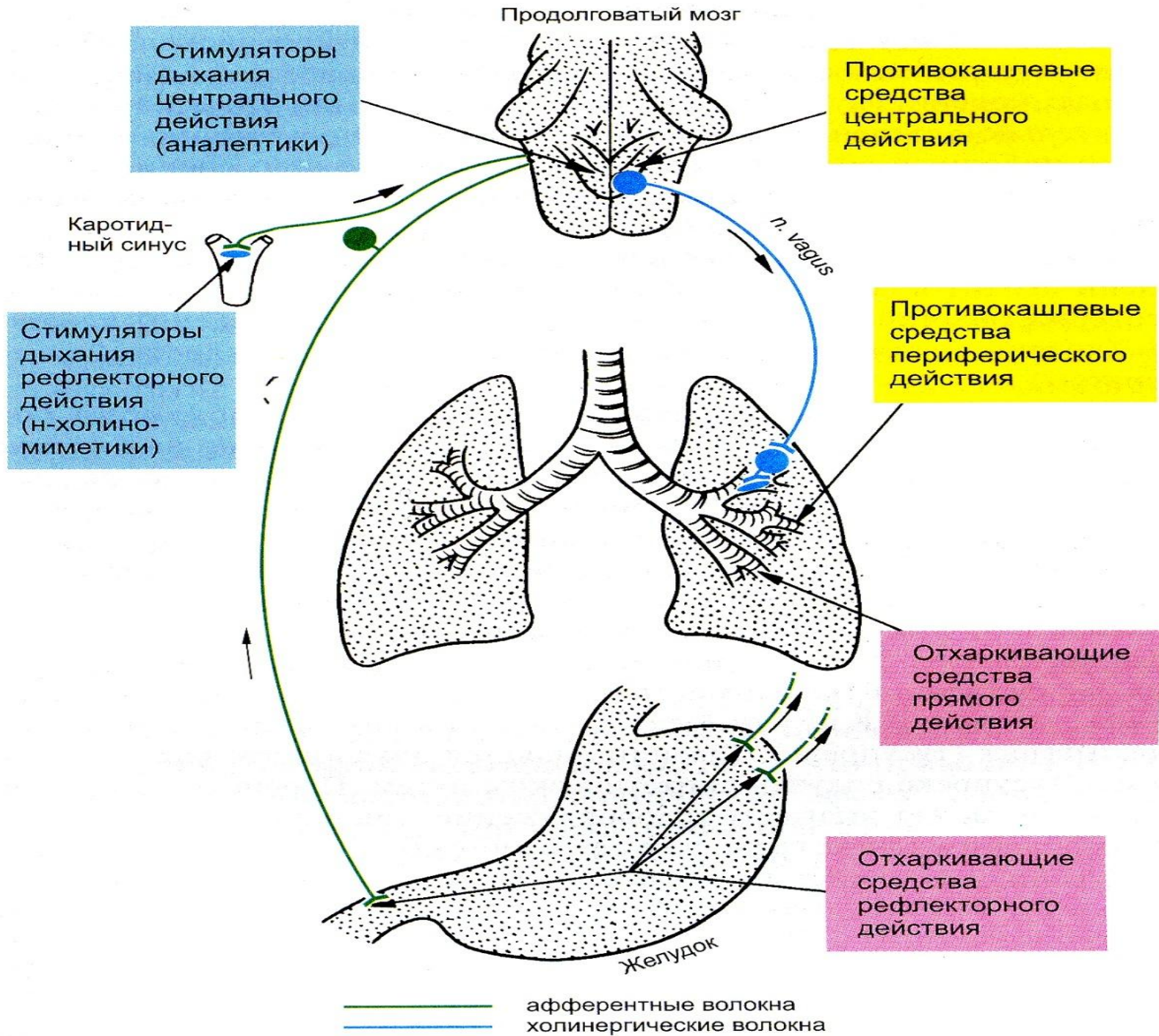


# Лекарственные препараты, влияющие на функции дыхания





- Кашель — это рефлекторный акт, возникающий в ответ на раздражение верхних дыхательных путей, бронхов. Центр кашлевого рефлекса расположен в продолговатом мозге.



# Виды кашля

- Сухой  
(непродуктивный)

- Влажный





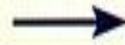
# Выбор лекарственных препаратов при кашле

Сухой навязчивый кашель, нарушающий общее состояние ребенка



Ненаркотический противокашлевой препарат центрального действия

Непродуктивный кашель, связанный с патологией верхних дыхательных путей



Таблетки для рассасывания, пастилки с растительными экстрактами (детям старше 3 лет)

Непродуктивный кашель, связанный с острым простым бронхитом



Ингаляции паровые с гидрокарбонатом натрия, травами. Комплексные препараты

Кашель с легко отделяемой жидкой мокротой



Ингаляции, отхаркивающие препараты, препараты комбинированного действия

Кашель с густой трудноотделяемой мокротой



Муколитические препараты, детям раннего возраста предпочтительно амброксол

# ОТХАРКИВАЮЩИЕ ПРЕПАРАТЫ

- Отхаркивающие препараты способствуют удалению из дыхательных путей мокроты. Назначают эти препараты при кашле с вязкой и трудноотделяемой мокротой.
- Отхаркивающие препараты делятся на две основные группы:
  - • **препараты, стимулирующие секрецию бронхиальных желез:**
    - а) *рефлекторного действия;*
    - б) *прямого действия;*
  - • **муколитические препараты**

## *Отхаркивающие препараты рефлекторного действия.*

- умеренное раздражающее действие на рецепторы слизистой оболочки желудка и рефлекторно повышают активность мерцательного эпителия дыхательных путей, стимулируют перистальтические сокращения бронхиол, способствуя продвижению мокроты из нижних в верхние отделы дыхательных путей и ее выведению. Этот эффект сочетается с усилением секреции бронхиальных желез и уменьшением вязкости мокроты, что также облегчает ее отделение.

# Направленность действия бронхолитических препаратов

