

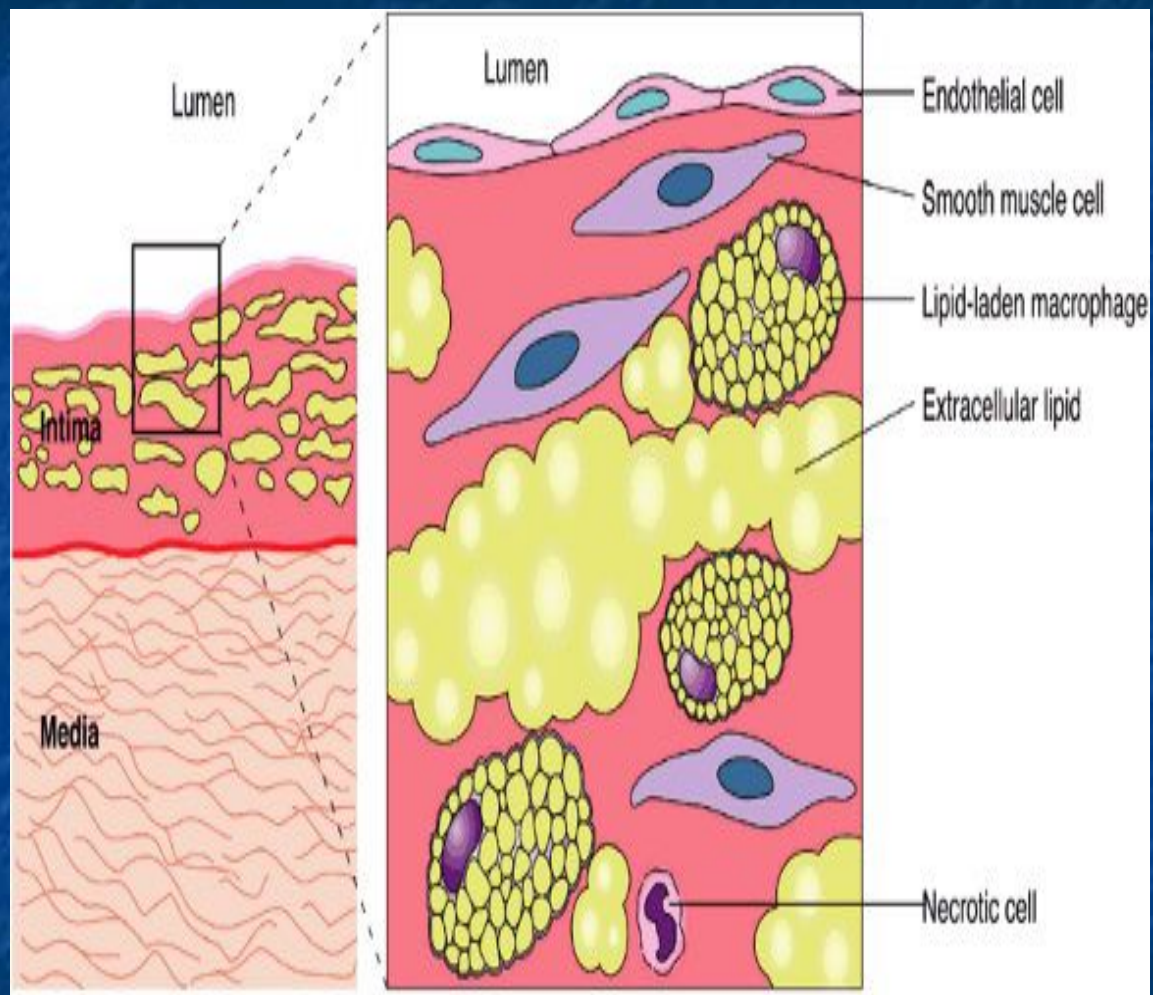
# **Атеросклероз.**

## Нормальная интима аорты

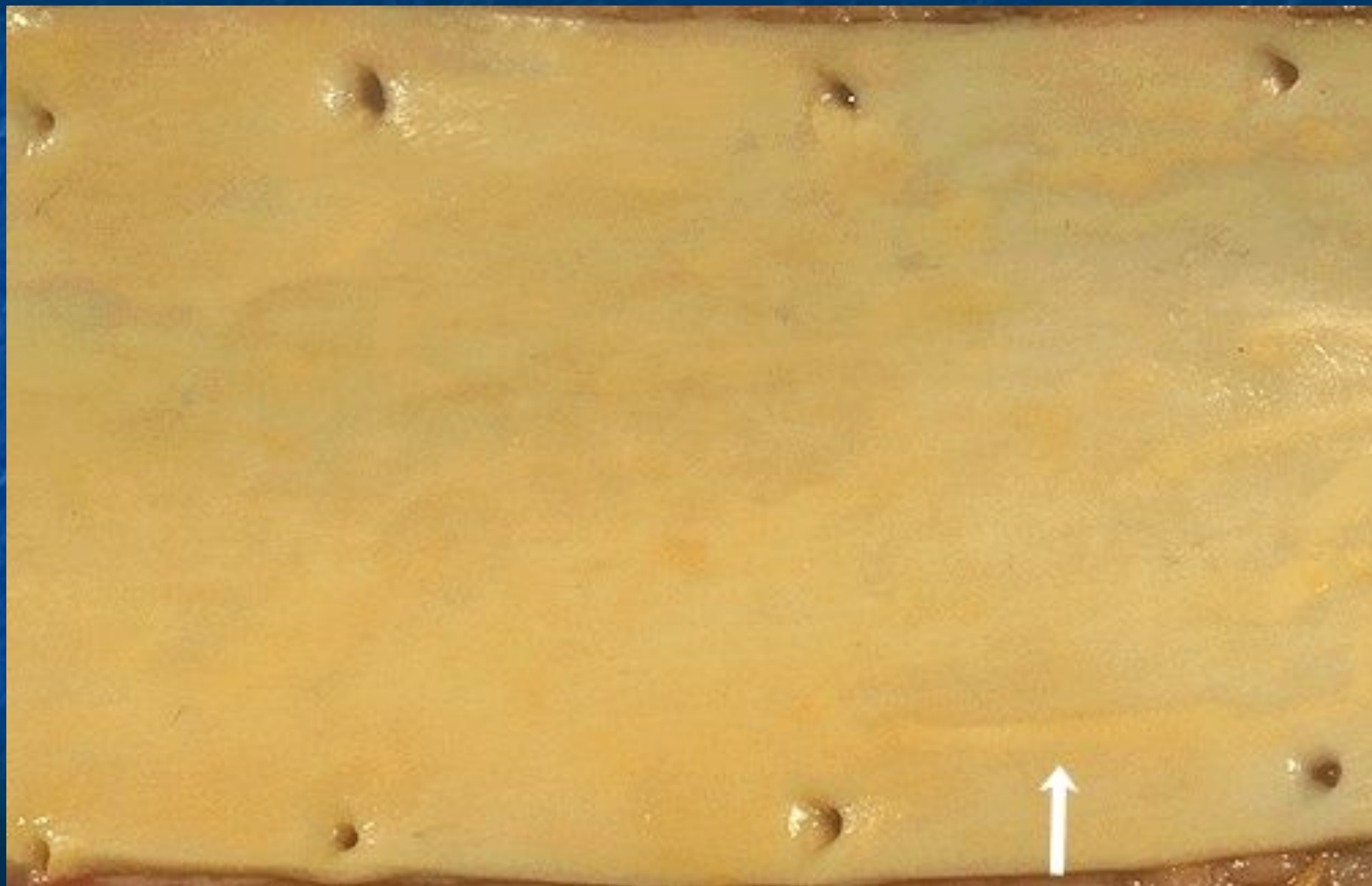


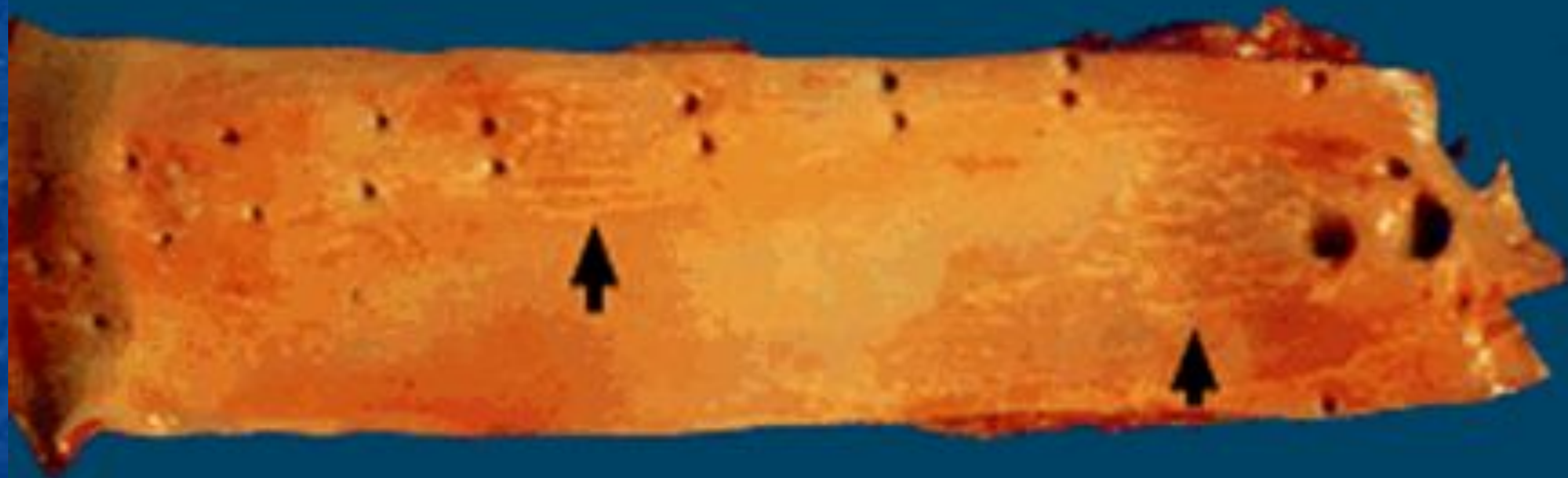
## Стадия жировых пятен и полосок

Плоские или слегка возвышающиеся над поверхностью поражения интимы, связанные с накоплением внутри и внеклеточных липидов



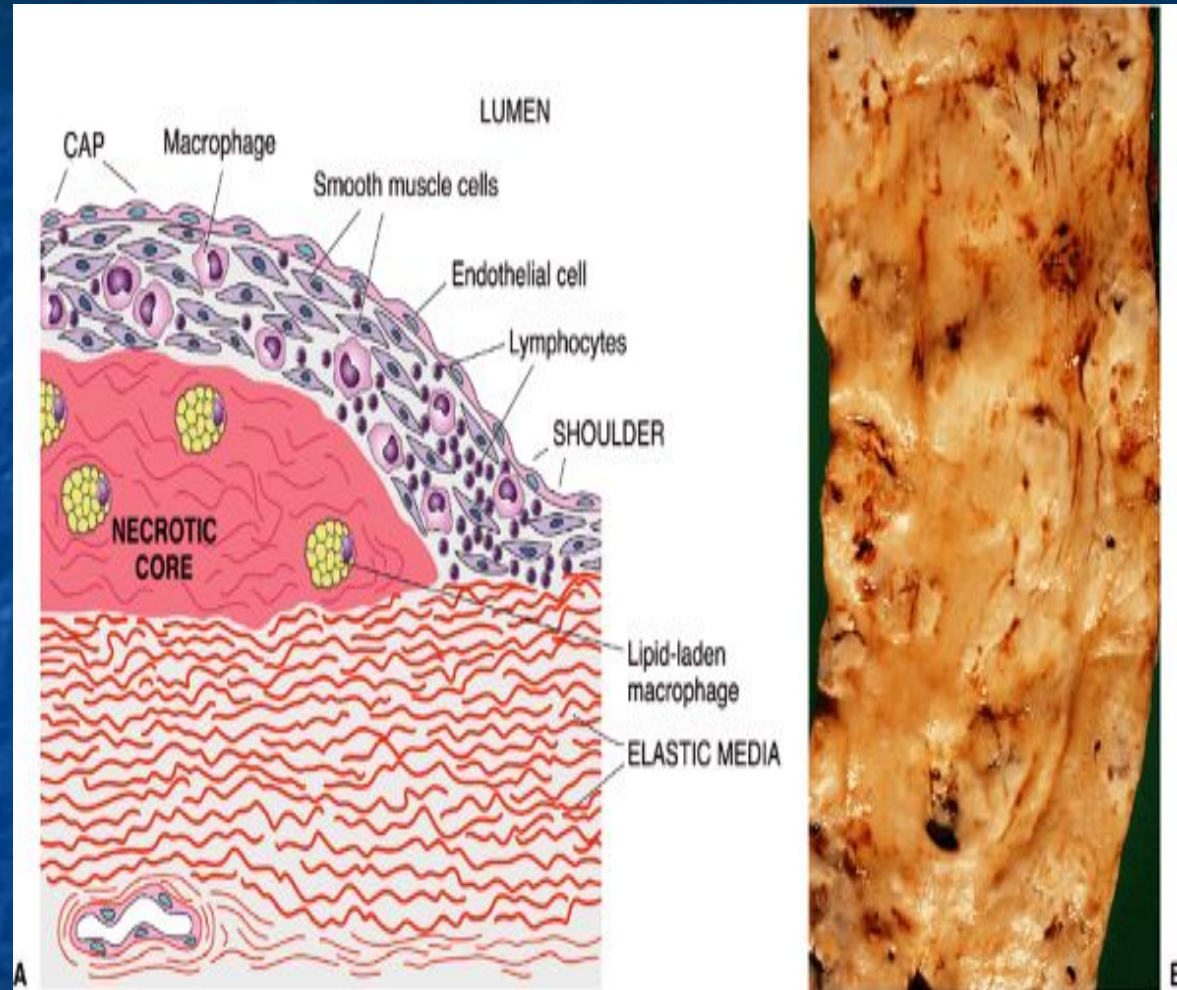
## Стадия липидных пятен и полосок





## Стадия фиброзный и атероматозных бляшек

Локальное приподнятое поражение, округлой формы, четко отграниченное, с ровной поверхностью



## Осложненные формы атеросклероза

- Эрозия и изъязвление
- Надрыв поверхности бляшки
- Кровоизлияние в бляшку
- Пристеночные тромбы
- Кальцификаты
- Аневризма

## Нестабильная бляшка

- Нестабильная бляшка – атероматозная бляшка в которой морфологические и функциональные изменения приводят к осложненным формам – разрыву, кровоизлияния и тромбозу





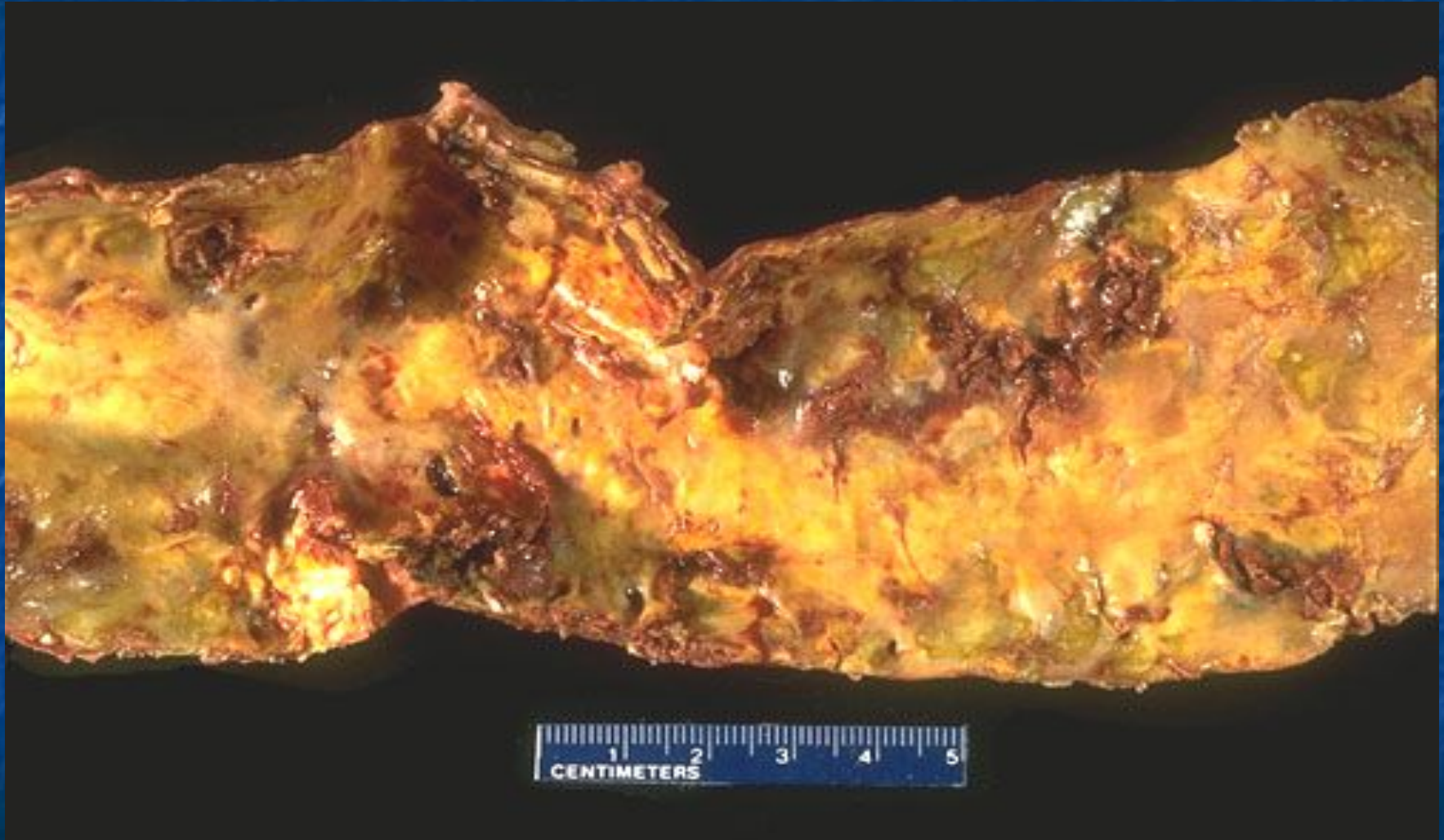
## Стадии атеросклероза



## Различные стадии атеросклероза



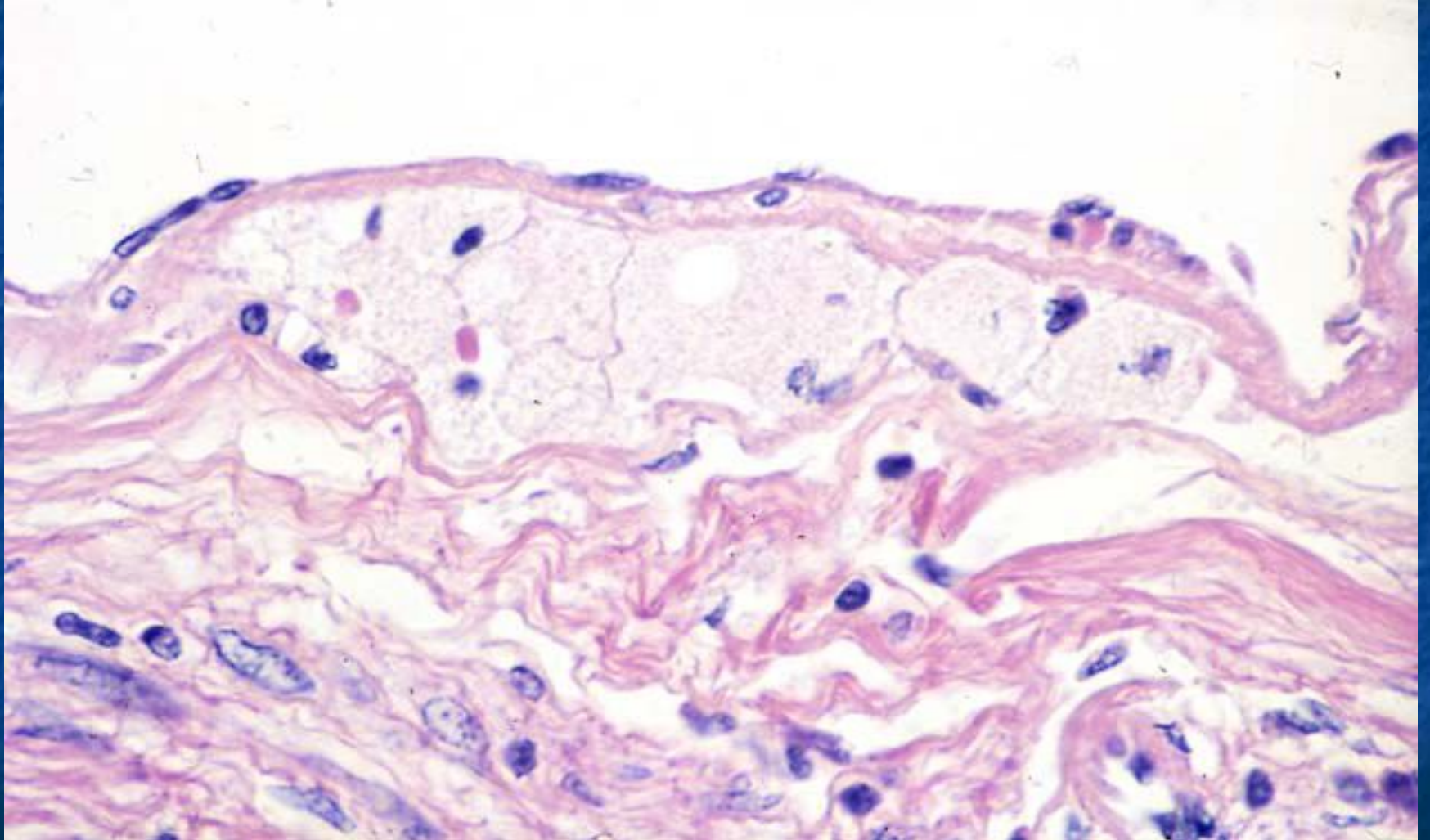
## Атероматозные язвы и пристеночные тромбы



# Атеросклероз

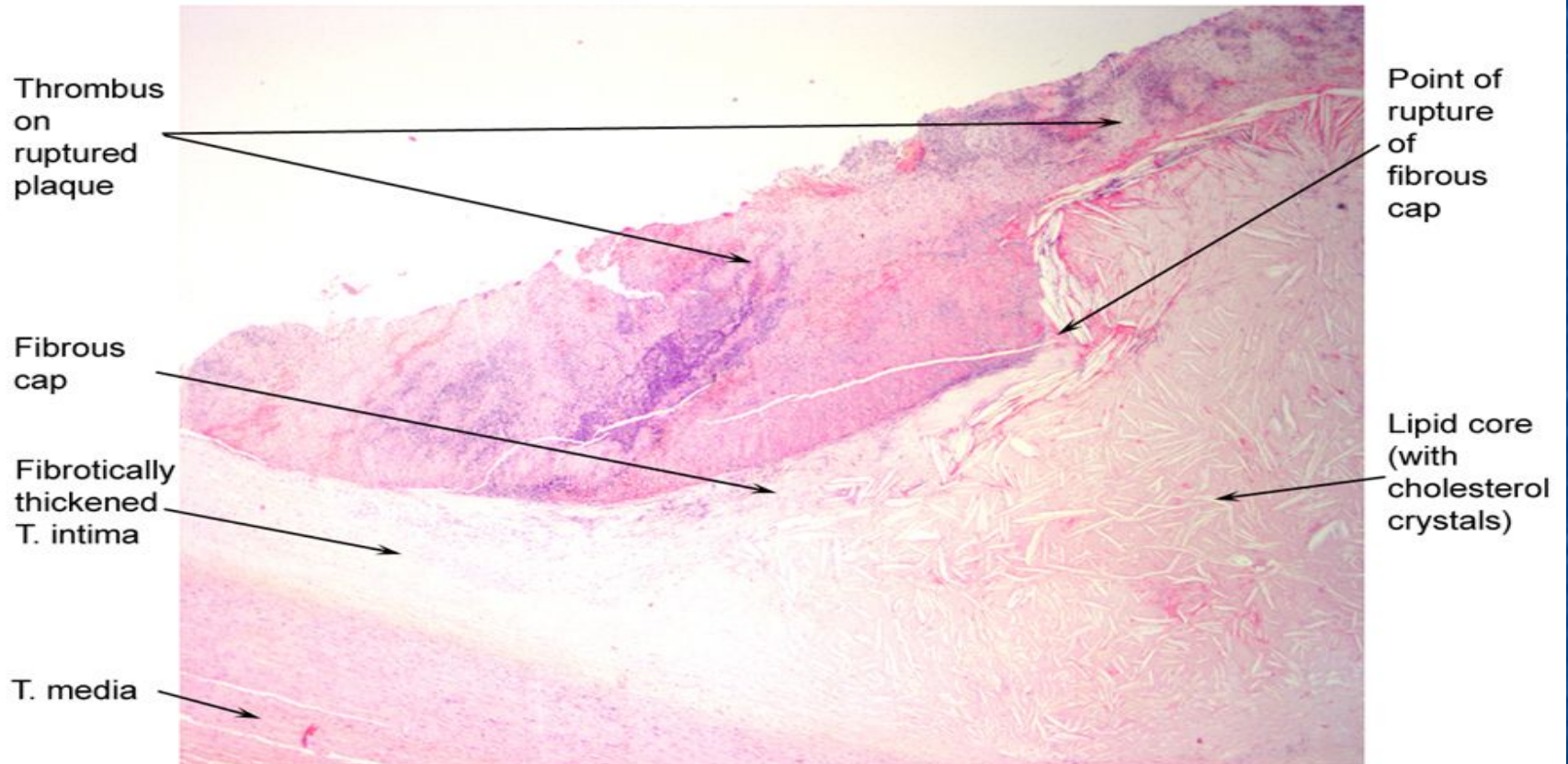


## Липидоз

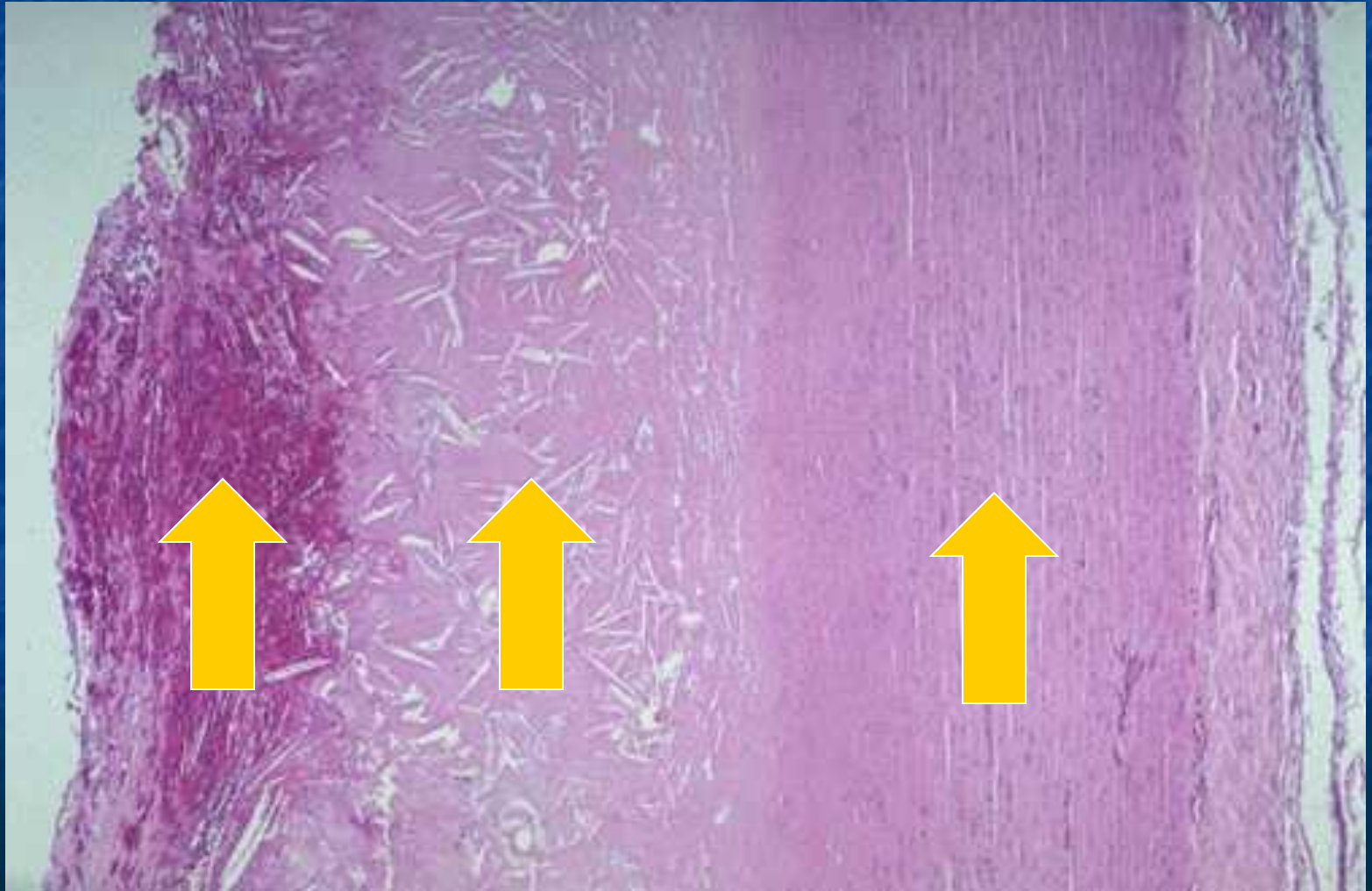


# Строение атеросклеротической бляшки

## ATHEROSCLEROTIC PLAQUE

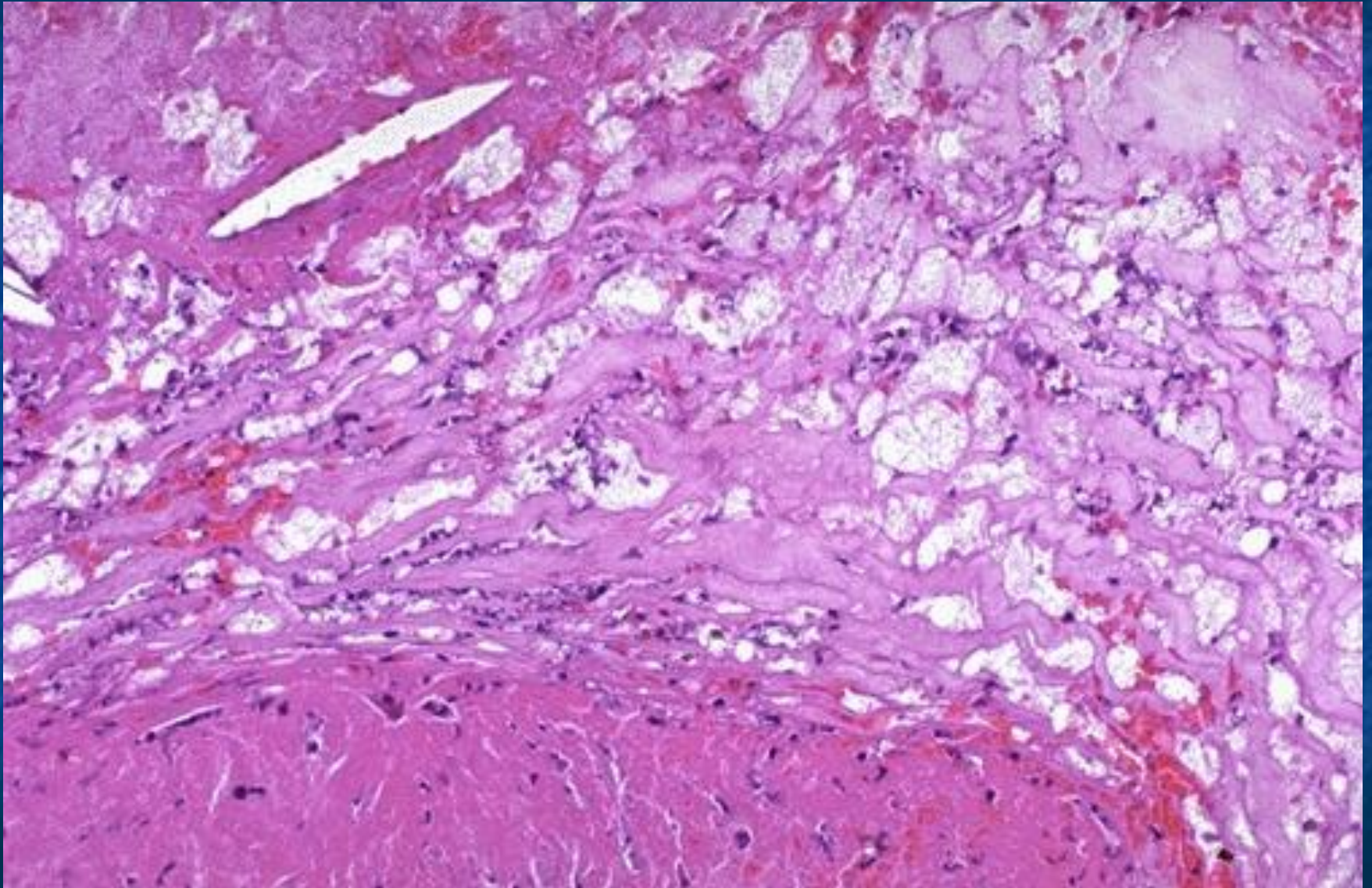


# Atheroma Aorta:





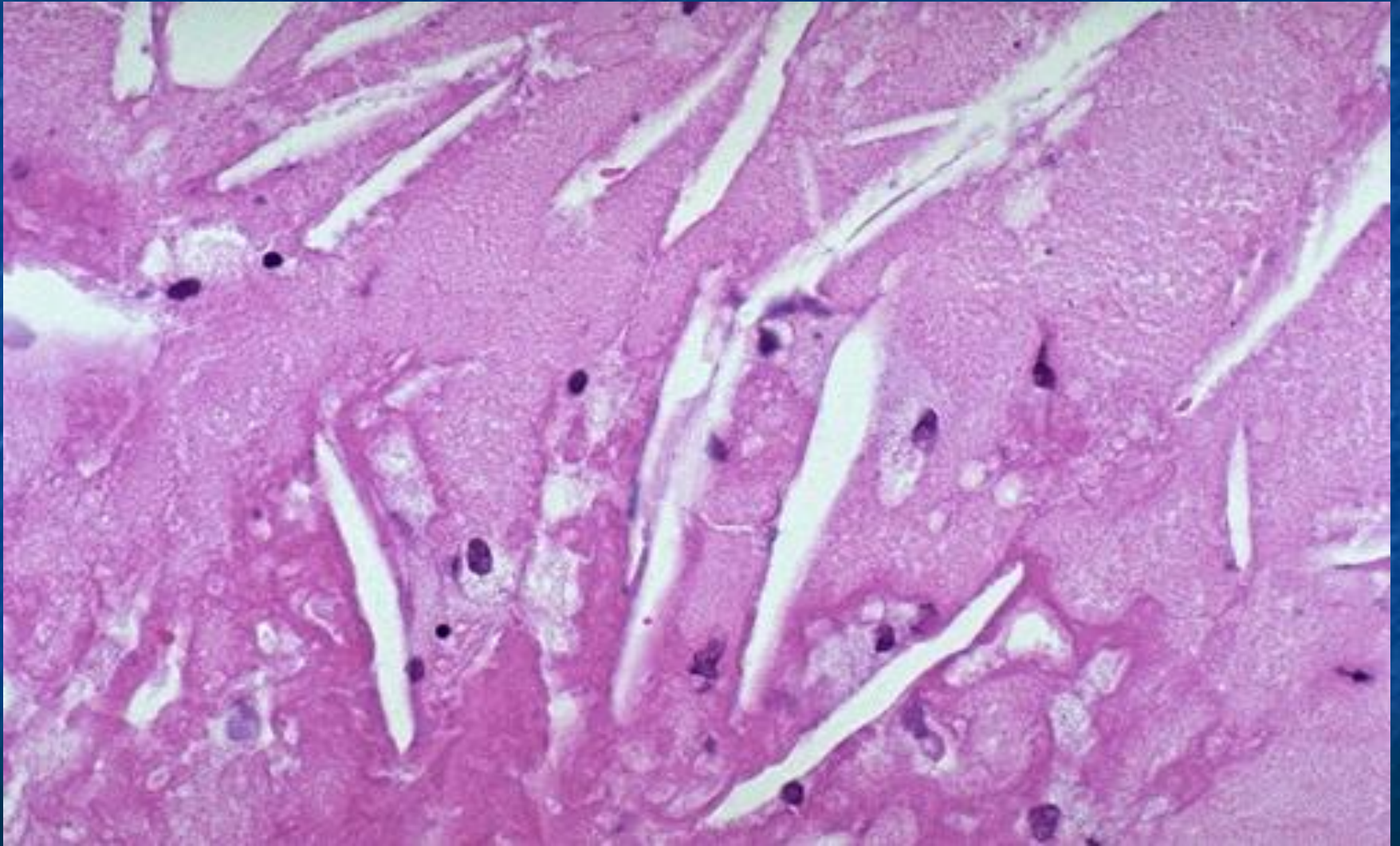
## Атероматозная бляшка



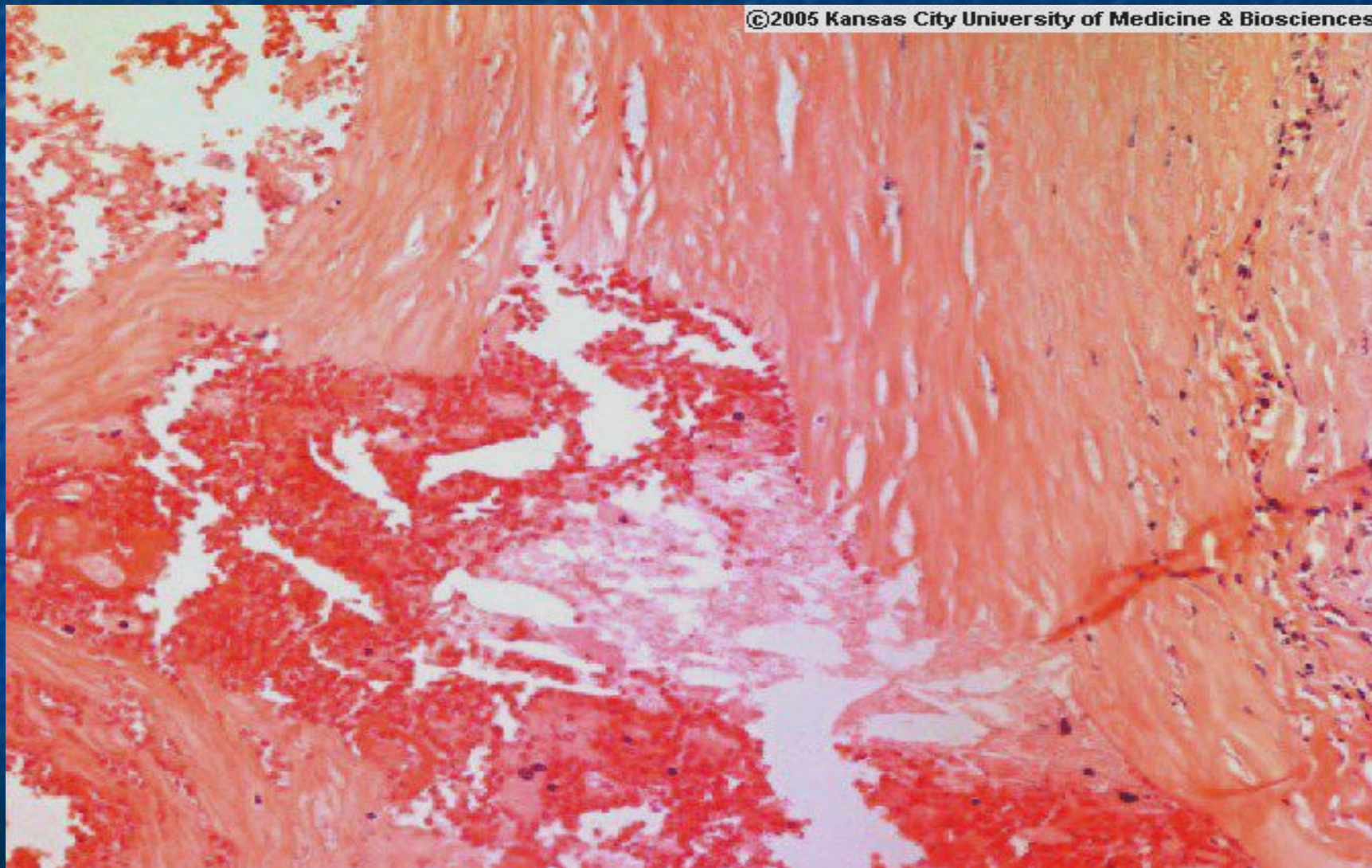
## Кристаллы холестерина и пенные клетки в атероматозной бляшке



## Кристаллы холестерина и пенные клетки в атероматозной бляшке



## Кровоизлияние в атероматозную бляшку



## Атеросклеротическая бляшка с пристеночным тромбом



