

# Невская Ратуша

*делал: Косорукова Анастасия  
11А-211*

*Архитектура  
проверил: Миленко Г.  
И.*

*Санкт-Петербург, 2021-2022г.*



# *Архитектор*

## *Ы* Сергей Чобан

Весной 2007 года мы начали работу над этим проектом, а в сентябре конкурсное жюри вынесло свое решение. До кризиса было еще довольно далеко.

## Евгений Герасимов

Поскольку одним из конкурсных условий была работа российских архитекторов в тандеме с одним из зарубежных бюро, коллаборация мастерской «Евгений Герасимов и партнеры» с берлинским бюро Сергея Чобана стало для нас очевидным и идеальным вариантом



# О проекте

Проект «Невская Ратуша» — это современный административно-деловой квартал в историческом центре

Санкт-Петербурга.

Основная идея и функция проекта — это создание новой

точки роста в историческом центре Санкт-Петербурга.

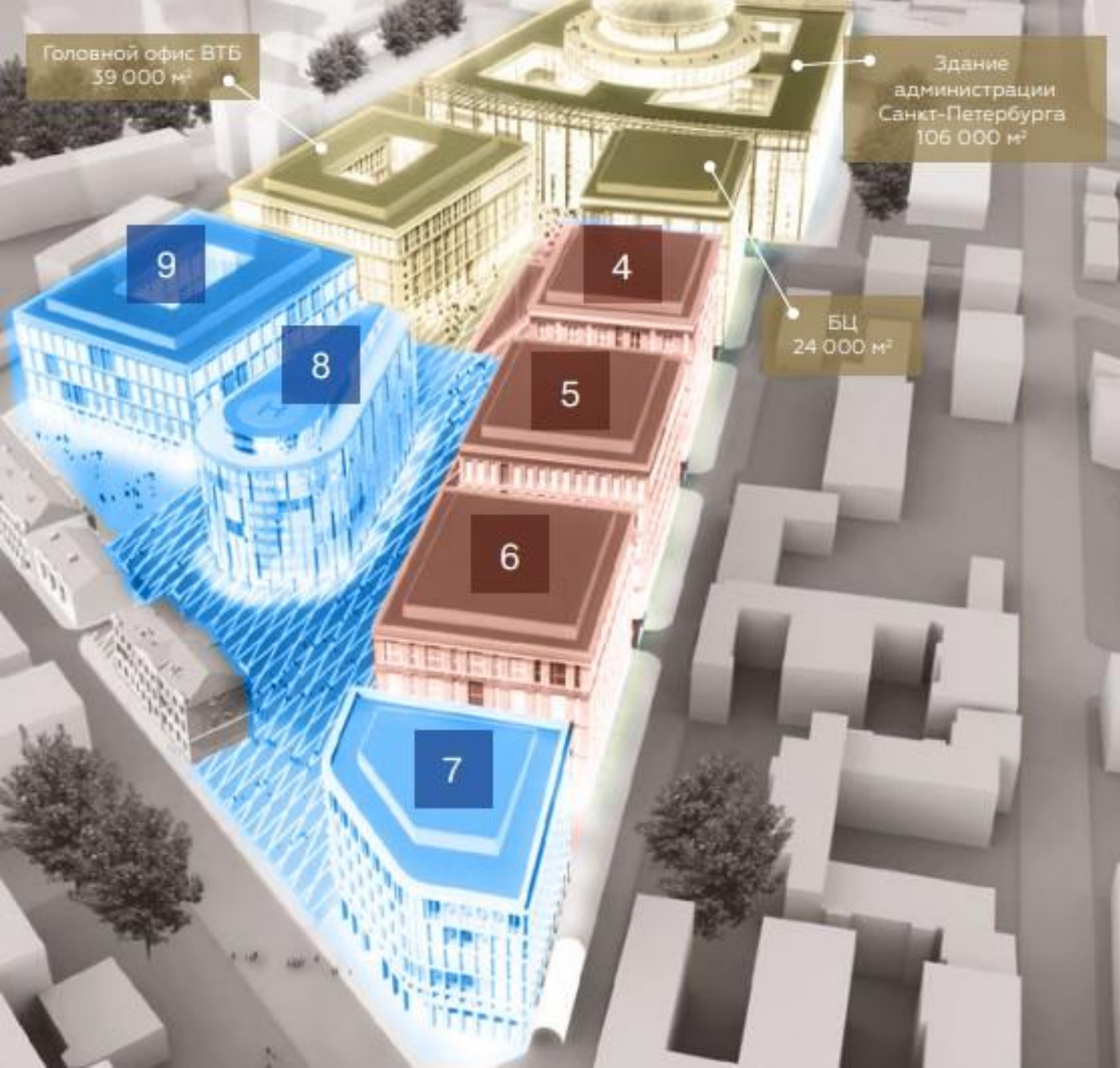
Промышленный квартал преобразуется в развитый деловой

район города.

В рамках концепции предусмотрено возведение 9 зданий:

- 7 зданий БЦ класса А;
- здание Администрации Санкт-Петербурга;
- отель 4\* под международным гостиничным брендом. На текущий момент реализована часть проекта, а именно здание Администрации и два здания бизнес-центра.





## бизнес-центры

Корпус 4, 5, 6

Общая площадь 79 694,4 м<sup>2</sup>

- здания 59 163,2 м<sup>2</sup>
- парковка 20 531,2 м<sup>2</sup>

Срок реализации IV кв.  
2022

## бизнес-центры

Корпус 8, 9

Общая площадь 66 403,3 м<sup>2</sup>

- здания 47 893,9 м<sup>2</sup>
- парковка 18 509,4 м<sup>2</sup>

Срок реализации IV кв.  
2024

отель :

# Технические характеристики

Офисные помещения размещены на 2-10 этажах

Высота межэтажных перекрытий — 3,6-4,8 м

Фальшпол в офисных помещениях

Открытая планировка

Шаг колонн 5,4 x 8,1 м



центральная приточно-вытяжная вентиляция с увлажнением воздуха в зимний период



центральная система кондиционирования



многоуровневая система безопасности



электрическая мощность 100 Вт кв. м



современные системы пожарной защиты



система управления зданием (Bms)



полный пакет услуг будет предоставлен ведущими операторами связи



современные лифты



дизайнерские интерьеры общих зон



# Фронтальная КОМПОЗИЦИЯ



фотограф Иван Смелов

# Объемная КОМПОЗИЦИЯ

В «НЕВСКОЙ РАТУШЕ»  
СОВРЕМЕННАЯ АРХИТЕКТУРА  
ЗВУЧИТ В ПЕТЕРБУРГСКОМ  
ПРЕЛОМЛЕНИИ: ЭТО И  
БОЛЬШАЯ ФОРМА, И  
БОЛЬШИЕ, ОТКРЫТЫЕ  
ПРОСТРАНСТВА, И ЯСНАЯ,  
ЧЕТКАЯ СТРУКТУРА. МОЖНО  
СКАЗАТЬ, ЧТО  
«НЕВСКАЯ РАТУША» — ЭТО  
ПРИМЕР НОВОЙ АРХИТЕКТУРЫ  
С ПЕТЕРБУРГСКИМ АКЦЕНТОМ.

фотограф Иван Смелов



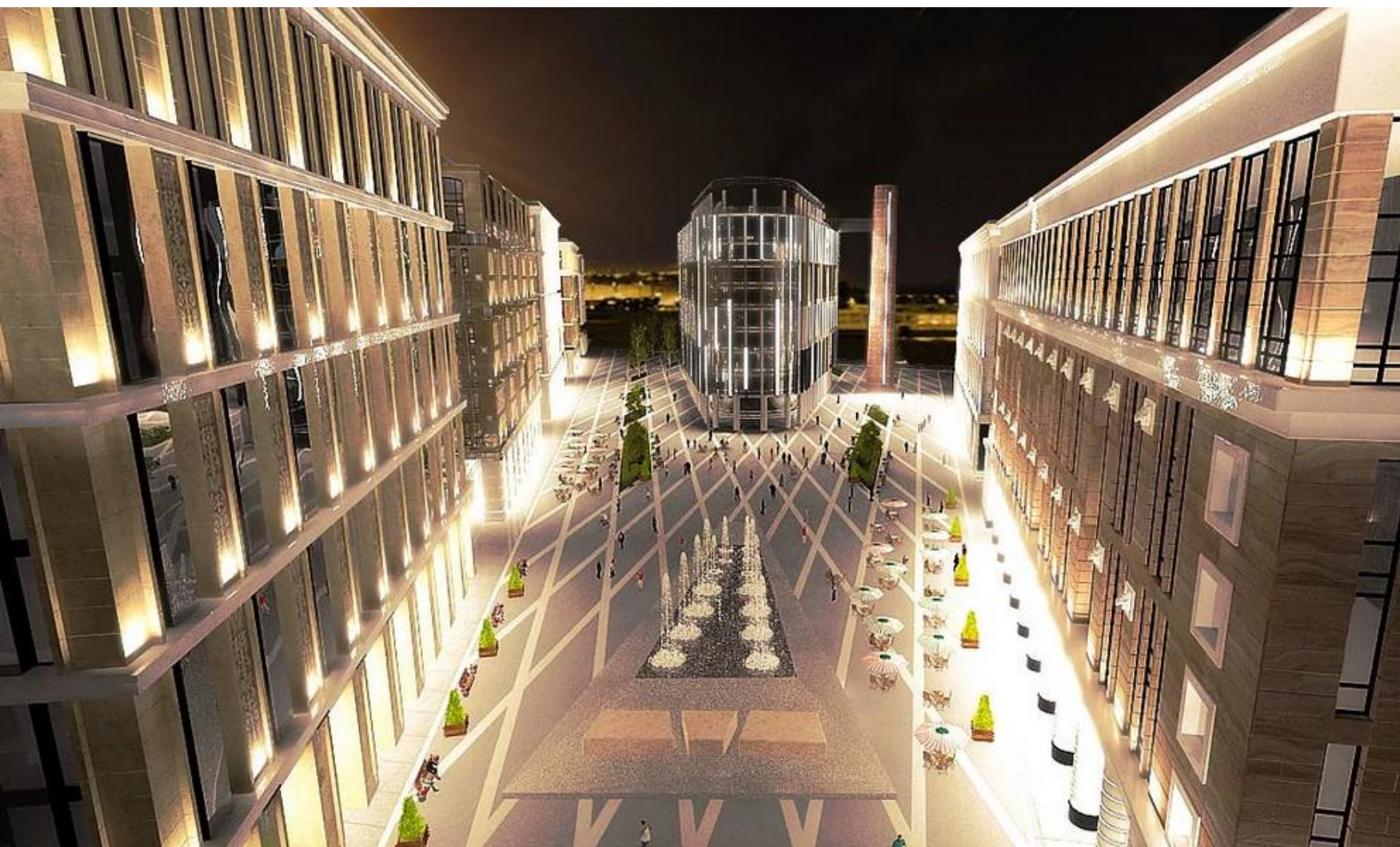


Корпуса «Невской Ратуши» — это блоки, а сам комплекс зданий представляет из себя маленькие кварталы, которые дают красивый угол, красивый фронт к площади. Это, безусловно, петербургские приемы. Благодаря новым технологиям впервые в петербургской застройке для облицовки мы использовали травертины. На «человеческом уровне» — это плотные поверхности из камня. Это не стеклянные фасады. Что также отвечает традициям крупных европейских городов. В остальном наш проект предусматривает создание абсолютно новой среды, которая, как мы надеемся, даст импульс к развитию других пространств этого района.

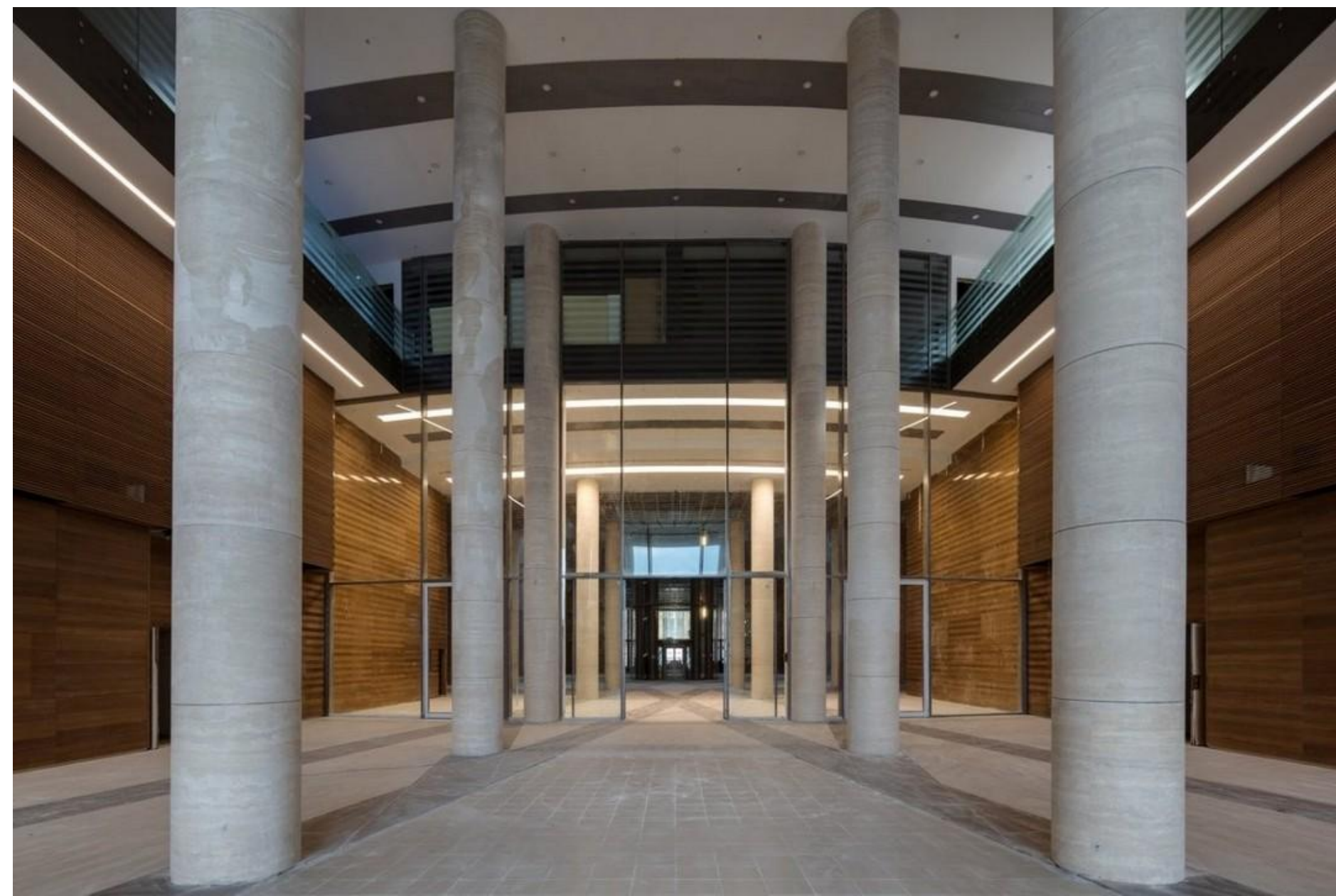
**проектные решения предполагают  
свойственную для Петербурга  
замкнутую застройку, близкую по  
своему типу к квартальной. У нас нет  
домов-шпал, нет домов с узкими**



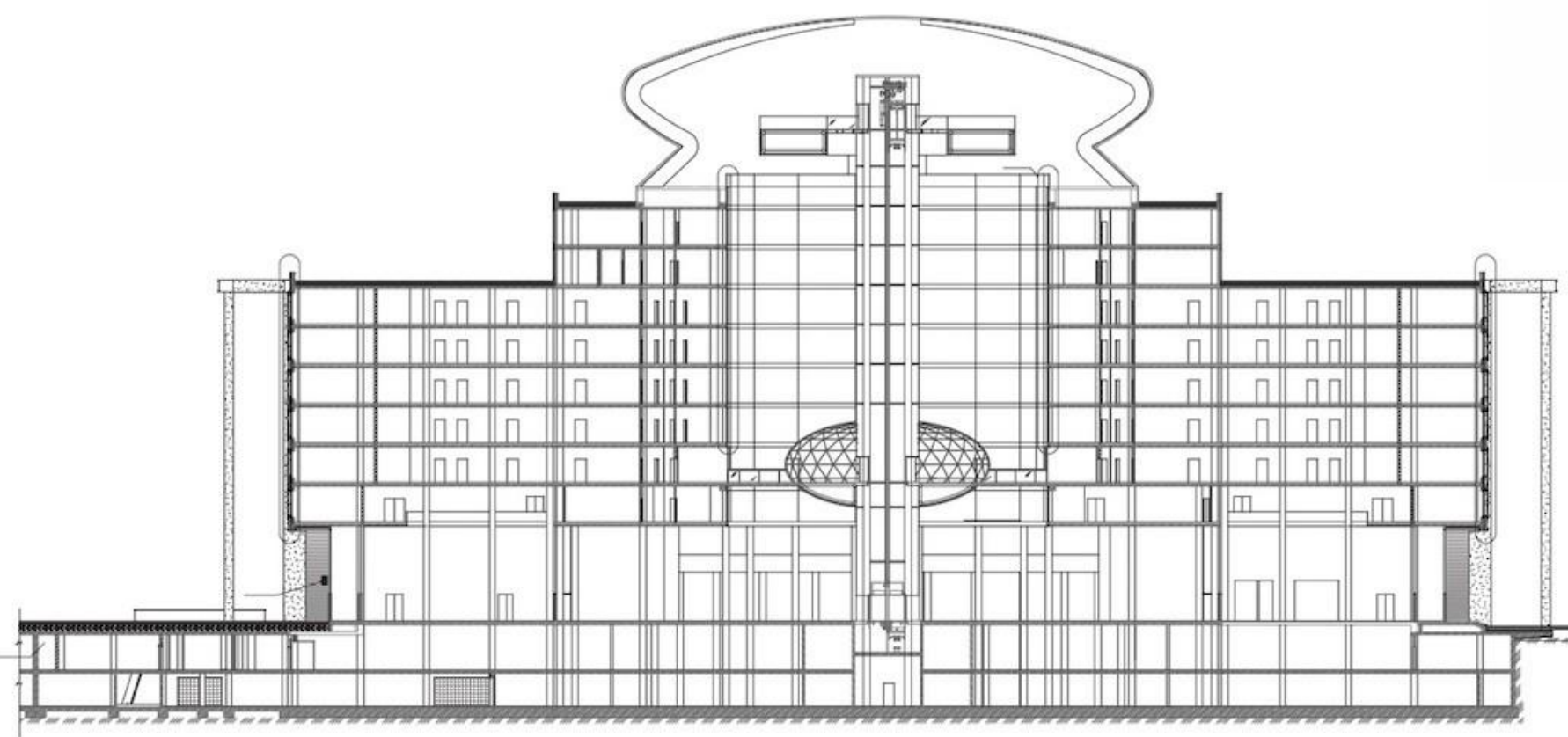
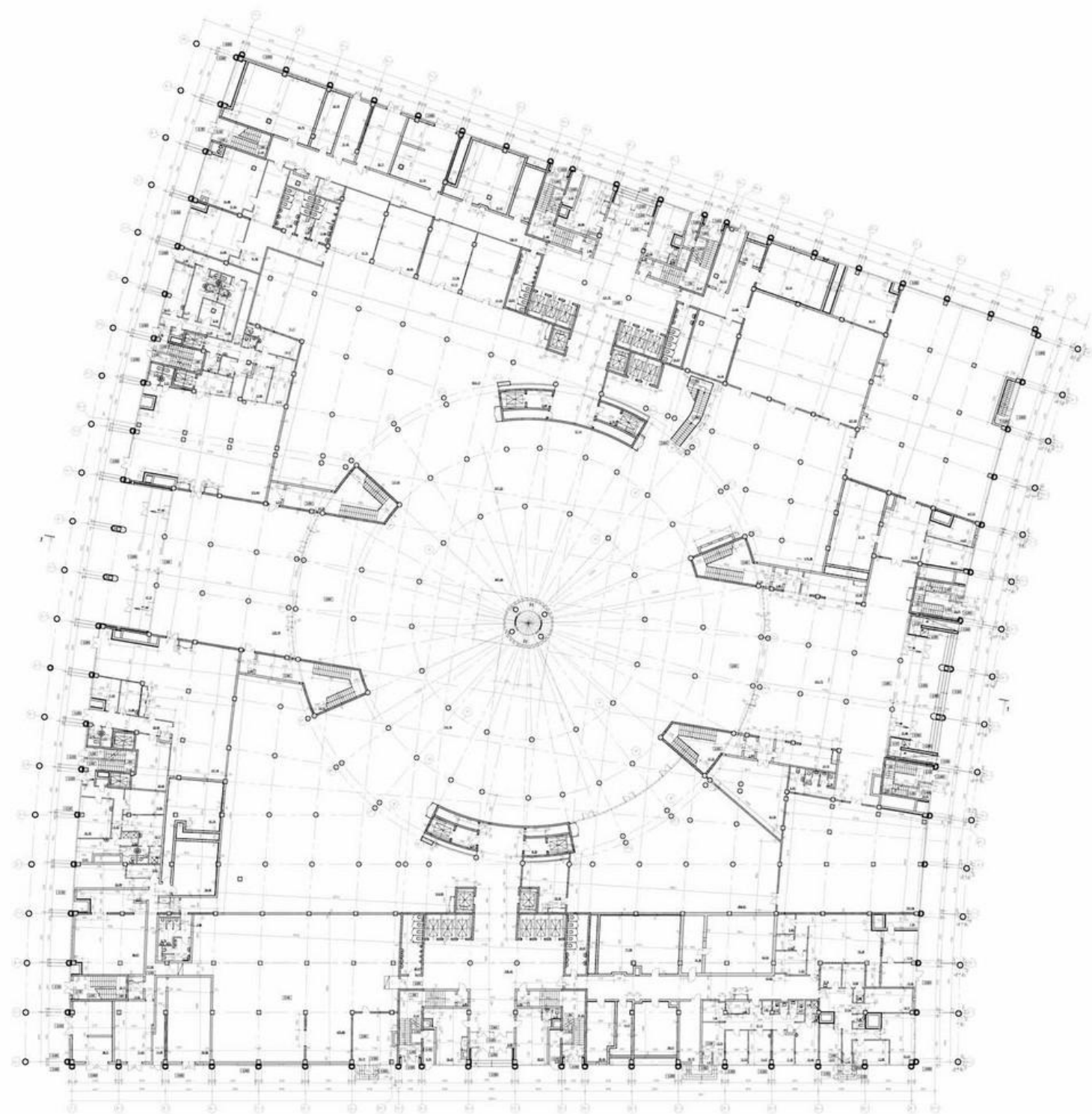
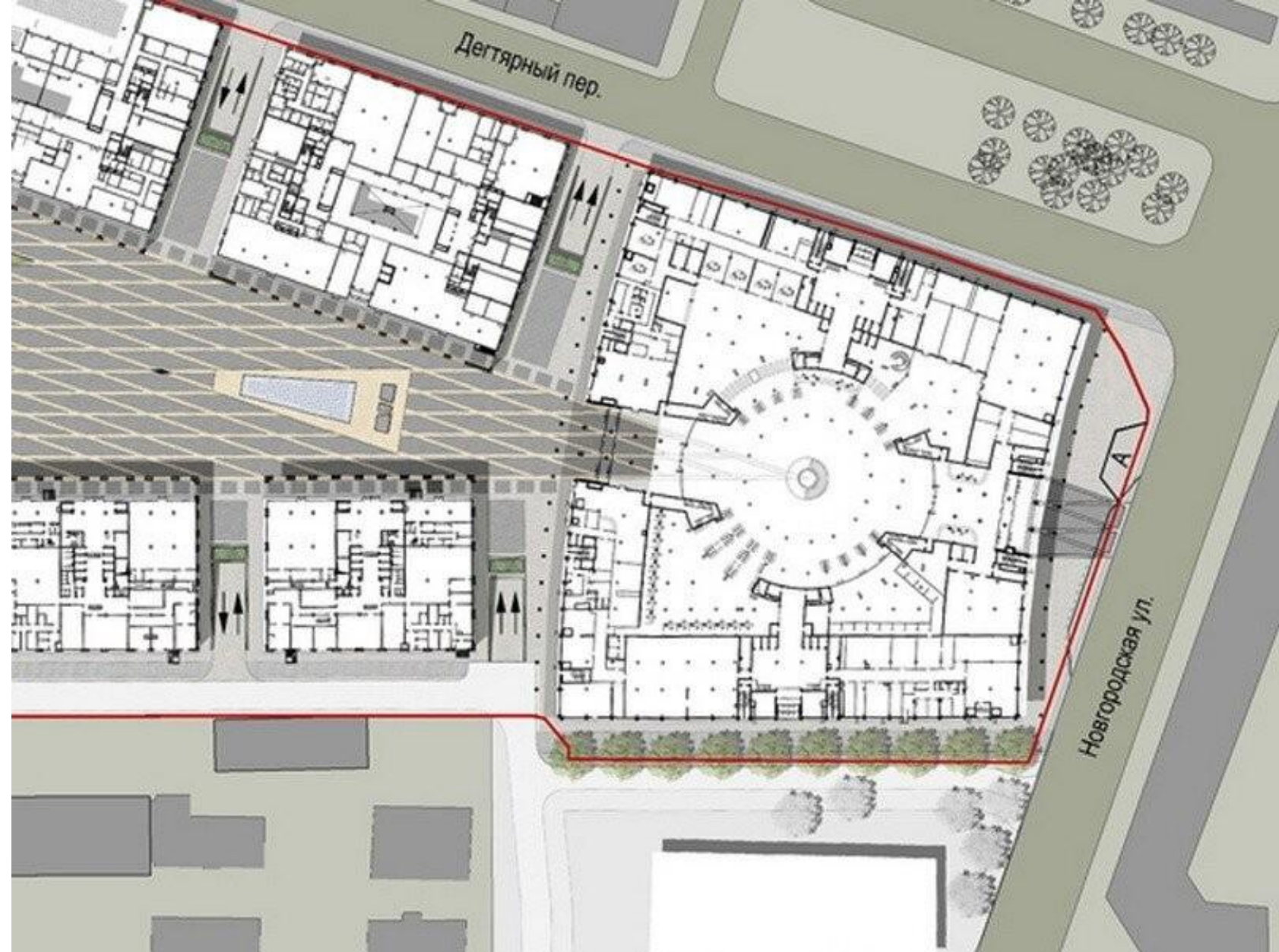




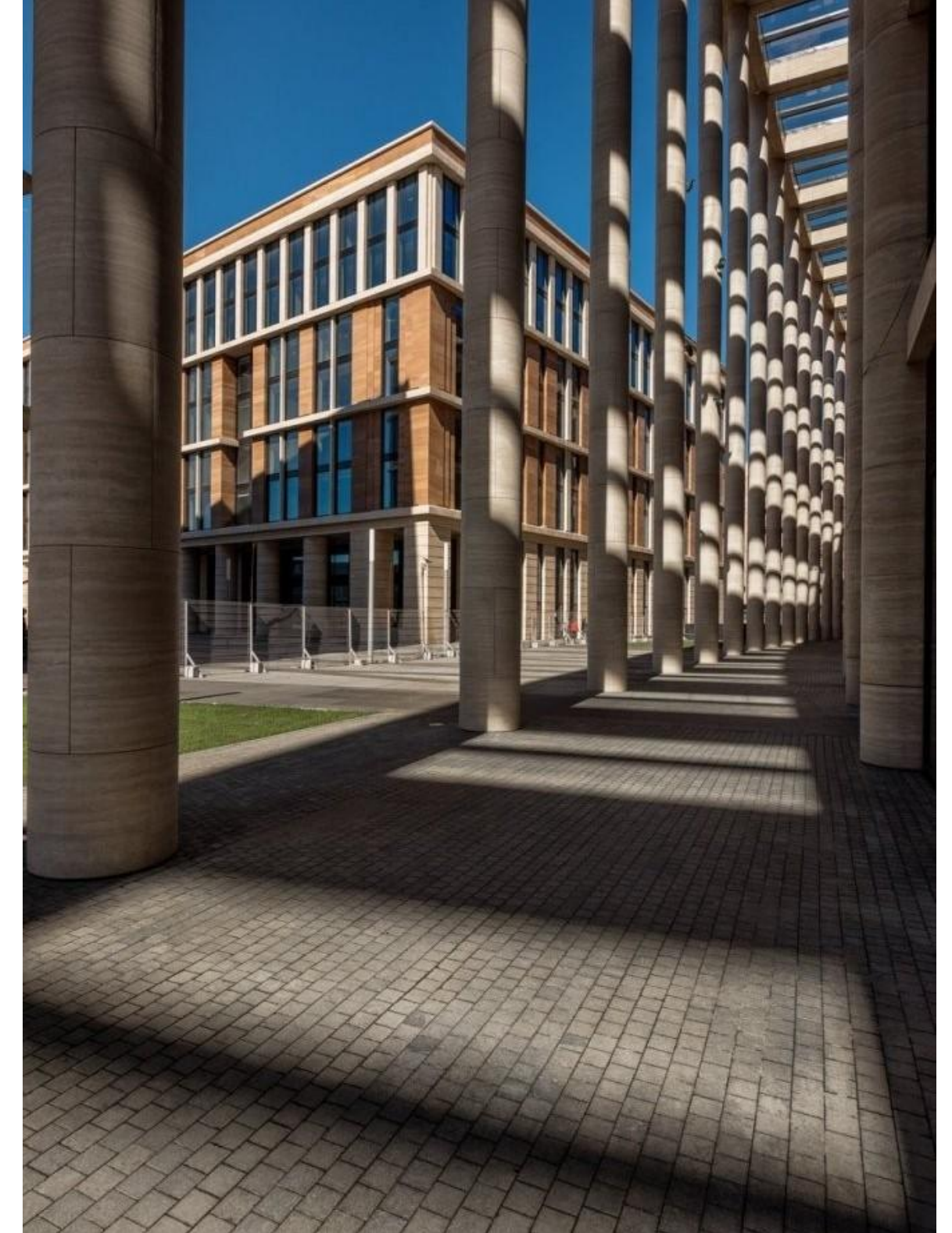
# *Глубинно-пространственная композиция*



Одно дело — работать над эскизами, и совсем другое — доводить свои идеи до реализации.

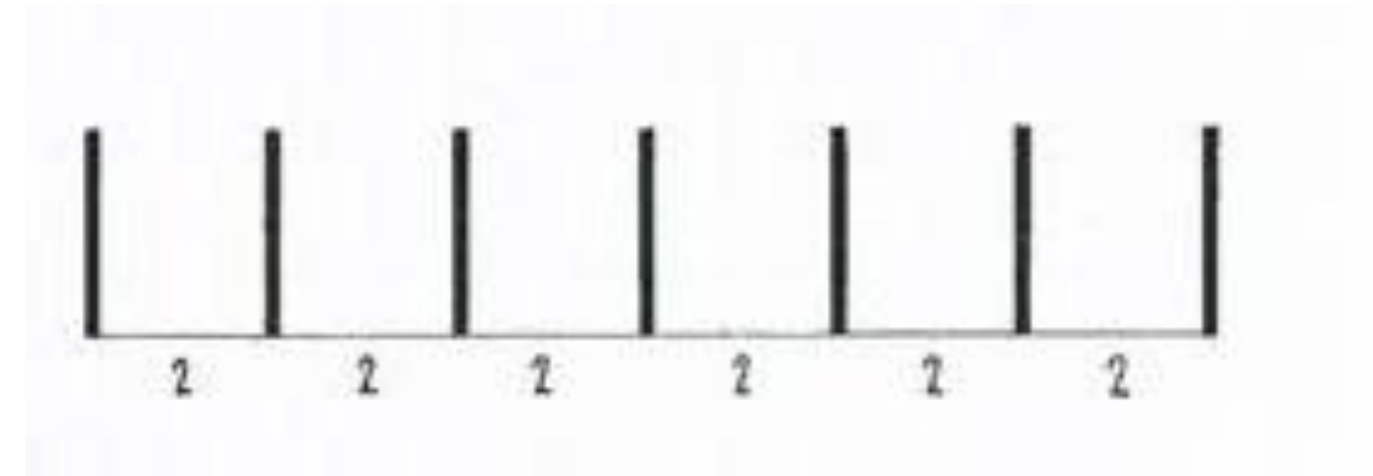


Диссиметрия



**Стойечно – балочная  
конструкционная  
система**

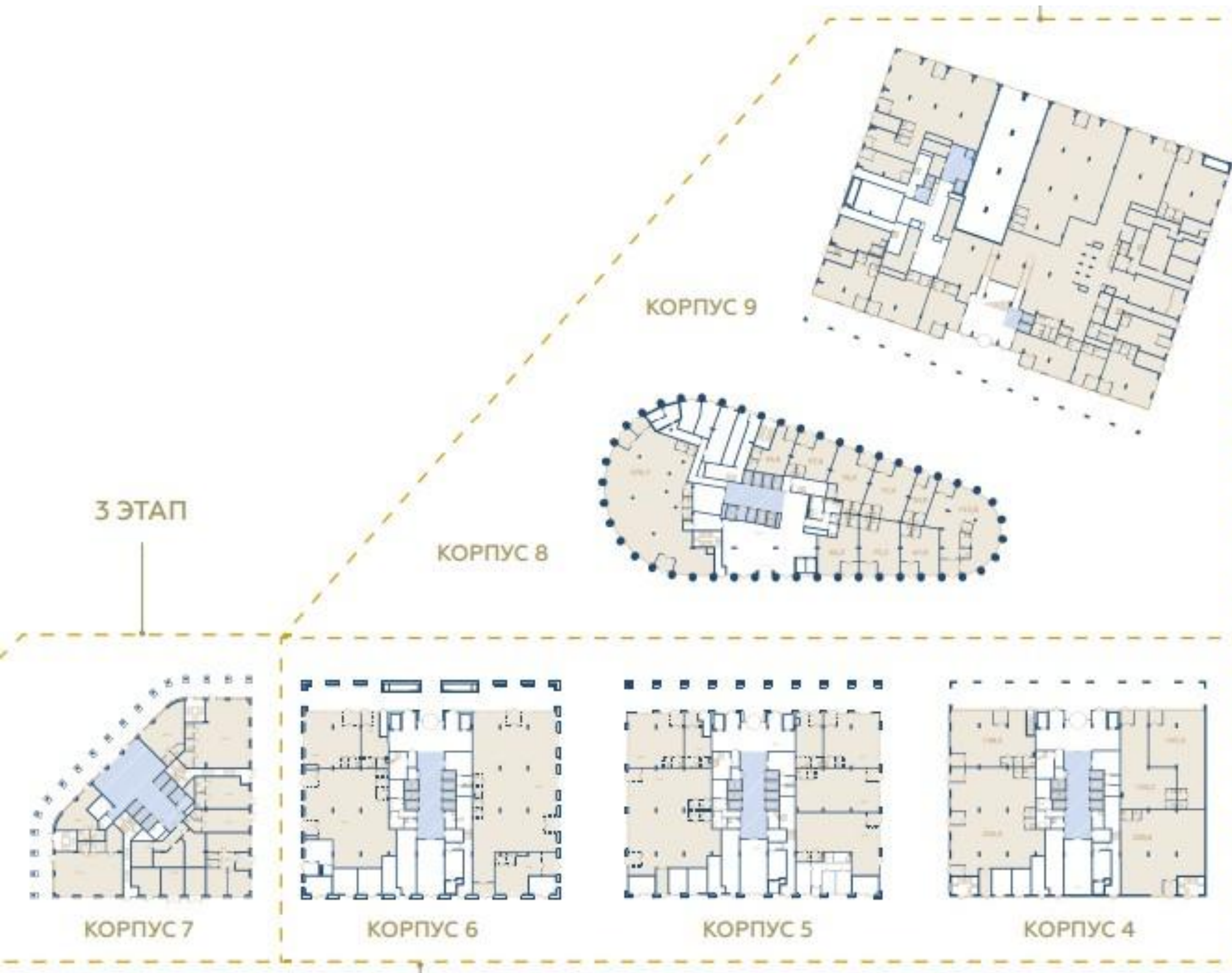
Боковые фасады декорированы полукруглыми каменными пилястрами, а фасад, обращенный на внутриквартальную площадь, также оформлен колоннадой из 22 круглых колонн и козырьком.



простой  
ритмический ряд

# Первые этажи

Пространство будет организовано согласно концепции «город в городе»  
Арендаторы, не выходя за пределы делового квартала, могут воспользоваться всеми необходимыми услугами: спа комплекс салон связи нотариус дом быта подарки/сувениры пресса химчистка рестораны/кафе/столовые фитнес Внутри квартала предусмотрена пешеходная зона, велопарковка, фонтаны, ландшафтный дизайн, арт объекты.



далее мы рассмотрим пример  
офиса Невской Ратуши . его  
планировку и чертежи, дабы  
лучше понять устройство  
помещений



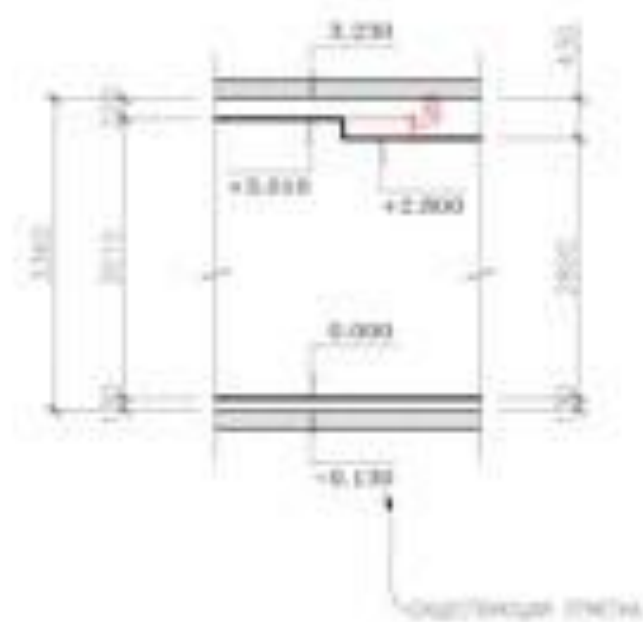
ОДИН ИЗ ОФИСОВ В  
ПЛАНИРОВКЕ



### ЭКСПЛИКАЦИЯ ПОМЕЩЕНИЙ

НОМЕР	НАИМЕНОВАНИЕ	ПЛОЩАДЬ
1	КОРИДОР	8.2
2	ХОЛЛ	94.2
3	ОФИСЫ ЗАЛ	51.8
4	КАБИНЕТ	46.7
5	КАБИНЕТ	41.8
6	КАБИНЕТ	52.5
7	КОМНАТА ПЕРЕГОВОРОВ	26.2
8	КАБИНЕТ	46.7
9	БУФЕТ	12.7
10	ХОЛДОМОНТЕРИИ	6.3
11	СЕРВЕРНАЯ	3.3

### ПРОЕКТНЫЕ ОТМЕТКИ



# Изготовлены

Обилие стекла в сочетании со светлым натуральным камнем колоннад, пилястр, порталов и карнизов выигрышно смотрится при любом освещении и в любую погоду. В облицовке цоколя использован гранит Africa Nero, а основным облицовочным материалом служит натуральный светлый Travertino Romano (Италия). Этот же материал присутствует на всех корпусах комплекса и дополняется камнями других сортов индивидуально для каждого здания. Над главным входом в здание Ратуши в уровне 3 этажа размещен герб Санкт-Петербурга, представляющий собой выполненное из цветных камней панно размером 5 на 6 м.

На остекленных участках фасада здания применяется система Double skin – двухслойный фасад. Каждая нитка остекления имеет свои эстетические и физические характеристики, сочетание которых придает фасаду ратуши уникальные характеристики по энергоэффективности и звукоизоляции.

Наружное остекление изготовлено из безопасного многослойного закаленного стекла высотой 6 м, что придает фасаду современность и легкость, а в сочетании со светлым камнем на карнизах, поясах и колоннадах создает запоминающийся образ здания.



Невская Ратуша. вид офисов

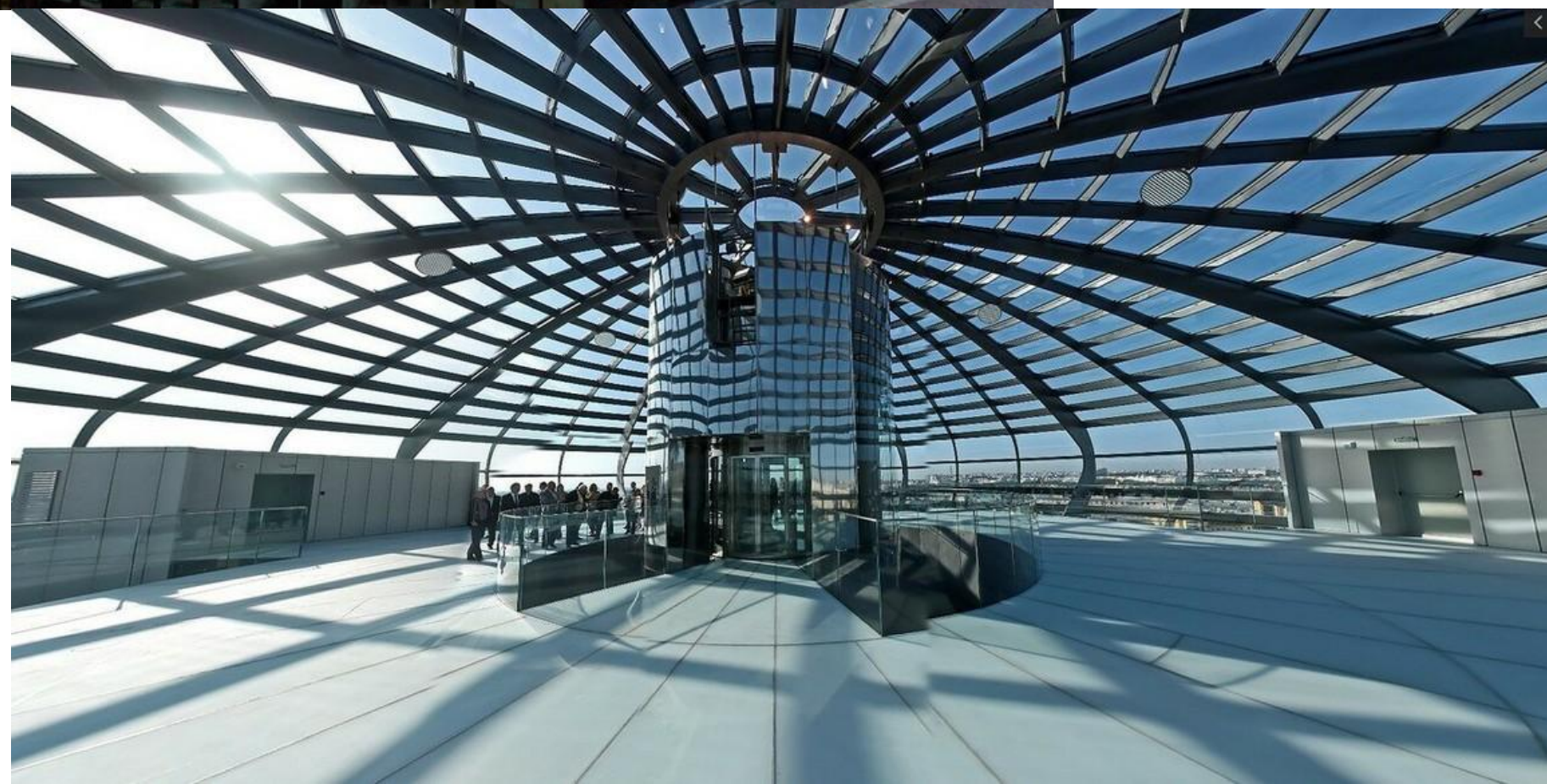


# купол здания

Особого внимания заслуживает эллиптический купол, венчающий здание ратуши. Его выразительная форма органично вошла в городские панорамы и воспринимается как символ нового комплекса.

Дисковидная конструкция из стекла и металла сформирована двенадцатью стальными ребрами переменного сечения (от 1,5 м в основании до 40 см в верхней части) и поперечными ригелями. Для остекления использовали стеклопакеты с подогревом, а также гнутое стекло. В верхней части купола вставлены солнцезащитные стекла, в нижней – малозаметные глазу и не искажающие городские панорамы просветленные стекла.

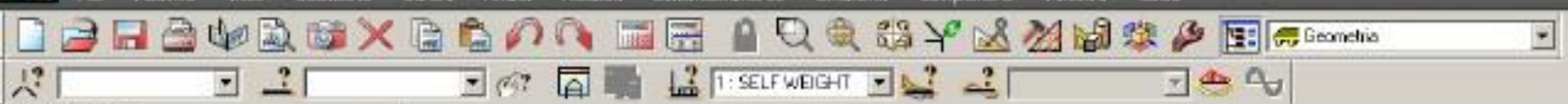




С.Ч. — Создание купола, знакового элемента на крыше «Невской Ратуши», по-моему, было абсолютно верным решением. Когда едешь по Свердловской набережной, можно наблюдать «развитие» этого купола в перспективе и оценить насколько точно он «сидит». При этом, когда подъезжаешь к Смольному собору, купол исчезает из поля зрения и не вмешивается ни в одну из исторических панорам.

Е.Г. — К тому же купол возведен строго в соответствии с существовавшим на тот период высотным регламентом. Проект с доминантой в 55 метров успешно прошел градсовет. Никаких кардинальных изменений вносить не пришлось.

Много разговоров вызвал такой важный элемент комплекса, как купол, которым увенчано главное здание комплекса «Невская Ратуша». Что бы Вы ответили критикам, которые называют этот элемент изгибом?

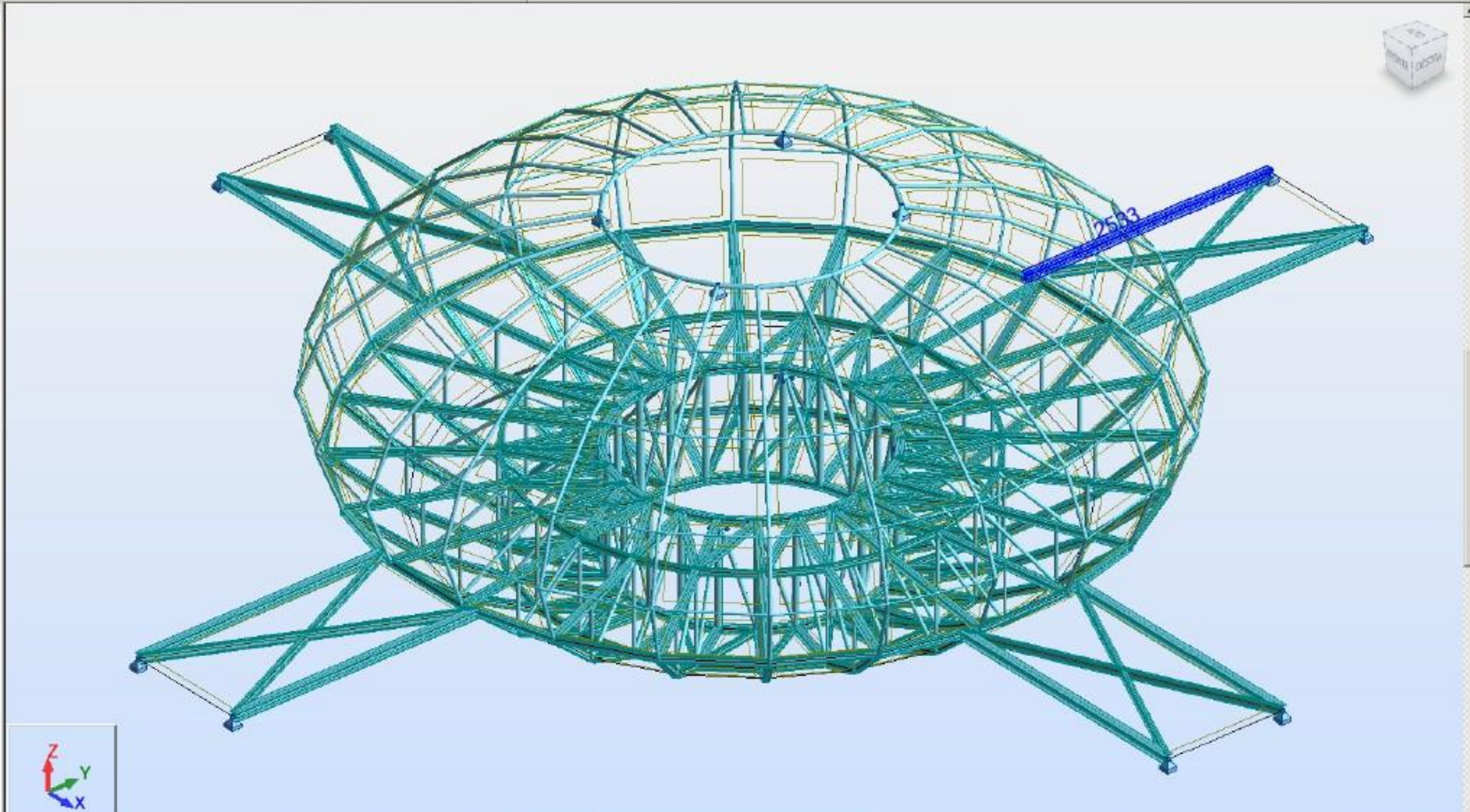


Gestore oggetti

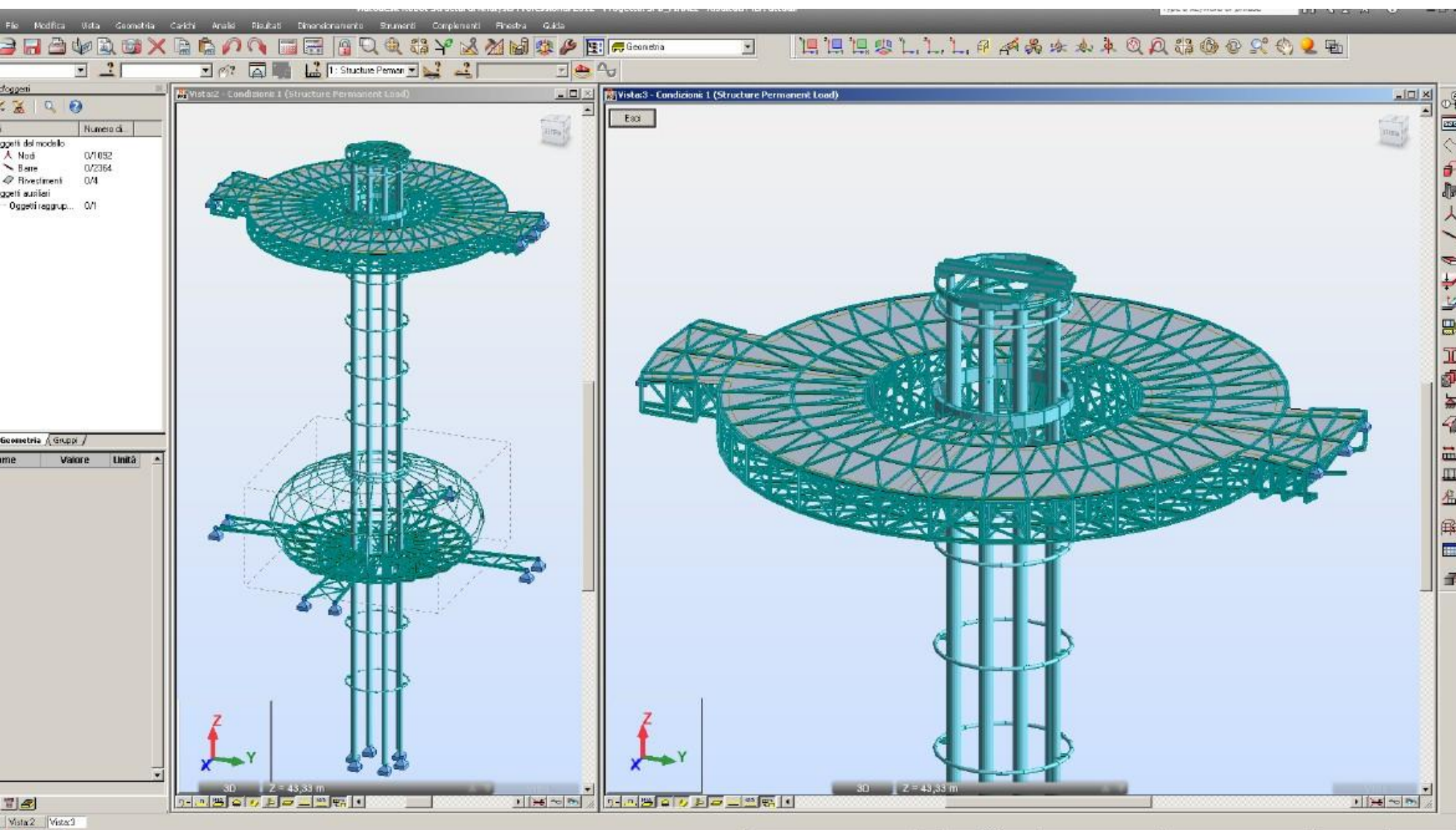
Oggetti	Numero di...
Oggetti del modello	
Nodi	0/315
Barre	0/750
Rivestimenti	0/195
Oggetti ausiliari	

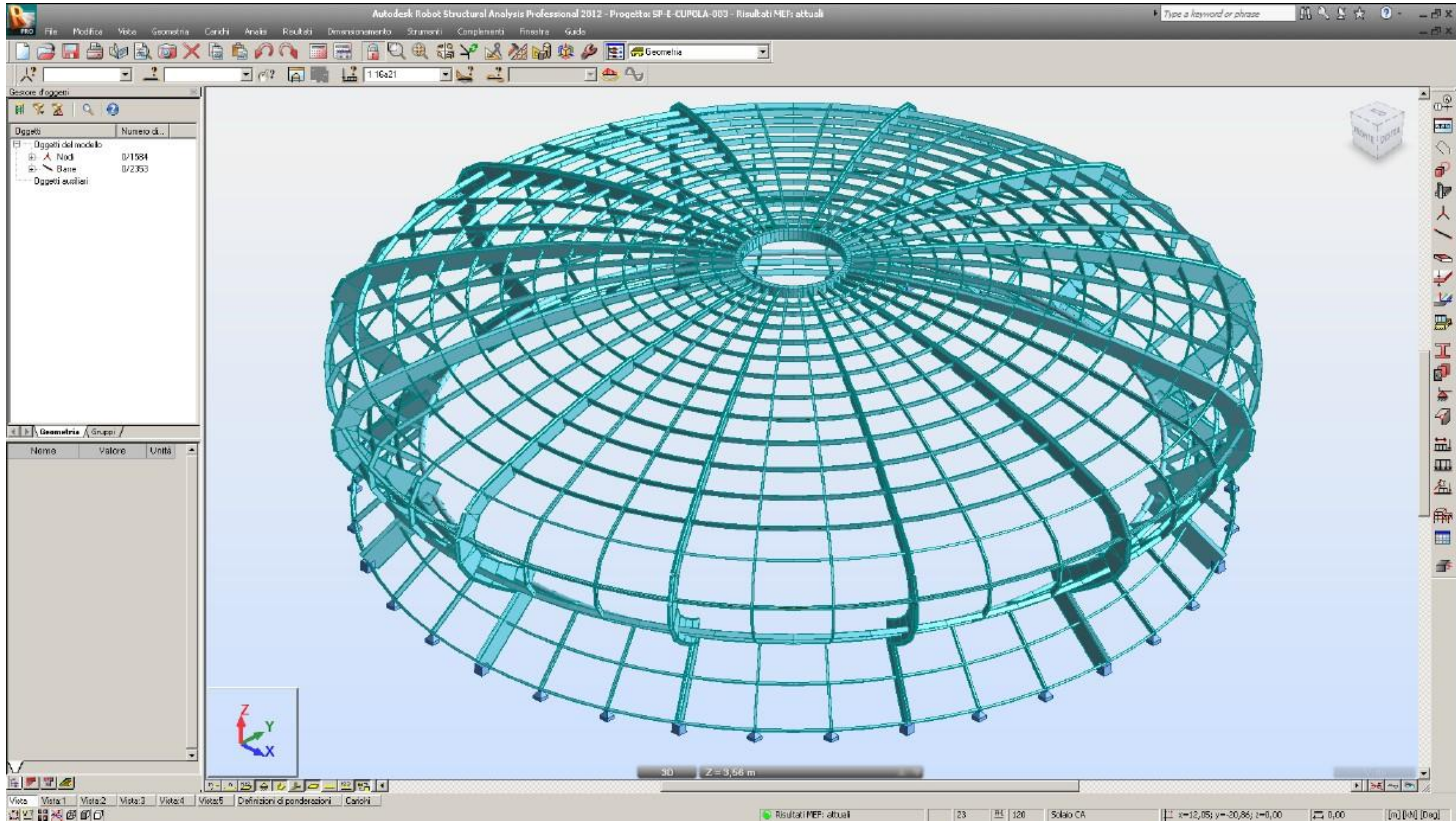
Geometria / Gruppi

Nome	Valore	Unità
------	--------	-------



3D Z = 0,00 m - Base





уместно ли сравнение главного здания «Невской Ратуши» с берлинским зданием Рейхстага, которое, как известно, увенчано прозрачным куполом Нормана Фостера? В этом случае автор проекта также говорил о создании образа современной и открытой власти

С.Ч. — Понимаете, фостеровский купол над Рейхстагом — это внедрение новой архитектуры в существующее историческое здание. Это очень важная функция — контрастировать с историческим окружением.

Купол Фостера «холодный» Из него можно «увидеть» всю столь непростую и столь неоднозначную историю Рейхстага. В нашем случае, купол — это не контрапункт, мы не противопоставляем его остальному зданию.

Мы добиваемся максимального соответствия всех архитектурных элементов. Здесь нам важен ансамбль, в котором купол является естественным и логичным завершением не только здания администрации, но и всего комплекса «Невская Ратуша». Более того, наш купол ориентирован не внутрь, как у Фостера. Он взаимодействует, в первую очередь, с пространством города. В таком контексте, купол, с его общедоступной властью и города, власти и горожанина.

обзорной площадкой, это, прежде всего, символ диалога  
Е.Г. — Этот купол не является контрастом ни по отношению к самому зданию, ни по отношению к городу и его архитектурной истории. Обратите внимание, что стеклянные купола в Петербурге украшают такие известные здания, как Дом Зингера или Мухинское училище.



купол при строительстве

# Внутреннее пространство

Пространство атриума ступенчато трансформируется в цилиндрический объем, центральный элемент которого — и вновь широко раскрывается в куполе линзообразной формы из металлоконструкций и стекла. В центре атриума расположена круглая стеклянная кабина панорамного лифта. На нее на уровне четвертого этажа «нанизана» сферическая стеклянная телестудия, где представители городской власти будут общаться со СМИ. К ней же ведут четыре моста-перехода. На лифте, разработанным компанией Kone по чертежам архитекторов и вмещающим до 25 человек, посетители поднимаются на верхнюю смотровую площадку. Отсюда открываются виды на город, здесь же находится экспозиция, посвященная работе ратуши.



внутренние помещения






***Возвращаясь к «Невской Ратуше» и продолжая транспортную тему, хочу спросить: появление столь масштабного объекта не создаст проблем с транспортной доступностью этого района?***

Е.Г. — Уверен, что нет. Во-первых, двухэтажная подземная парковка на 3 тысячи автомобилей полностью обеспечивает потребности комплекса в машиноместах. Во-вторых, в этом районе транспортная ситуация намного лучше, чем в других центральных частях города. На Суворовском проспекте, на Мытнинской улице, на Кирочной улице — пробок нет, и из-за «Невской Ратуши» они вряд ли появятся. Никаких проблем, уверен, не возникнет.



проектировка улицы



**Проект «Невской Ратуши» многие обозначают, как «петербургскую неоклассику». Согласны ли Вы с таким жанровым определением?**

О.И. Кунин, я не согласен. Петербургская неоклассика — это определенное течение, которое возникло в Петербурге в начале XX века, как одно из отражений похожих архитектурных процессов, происходящих в то же самое время в Германии. Это течение оформилось в результате абсолютного равнозначного обмена опытом между такими архитекторами, как Иван Фомин, Леонтий Бенуа или Петер Беренц с его знаменитым проектом немецкого посольства. Но каждому очевидно, что Петербург — это не город одного только неоклассицизма. Город на протяжении всей своей истории жил самыми современными направлениями, которые существовали в мире. Понятно, что архитектуре свойственна преемственность. При этом я не согласен с тем, что мы постоянно должны обращаться к прошлому. Для этого нет никаких оснований. Современная архитектура должна быть продуктом своей эпохи, и я надеюсь, что «Невская Ратуша» будет восприниматься в будущем именно как архитектура своего времени.



# НЕВСКАЯ РАТУША



+7 (495) 725 55 55 8 800 770 07 87 (звонок по России бесплатный) [info@hals-development.ru](mailto:info@hals-development.ru)

АРХИТЕКТОРЫ ПРОЕКТА «Евгений Герасимов и партнеры»

РАСПОЛОЖЕНИЕ Санкт-Петербург, Центральный район, квартал 1034 Б в границах улиц

Дегтярной, Новгородской и Моисеенко

ЗАКАЗЧИК ЗАО «М», Администрация г. Санкт-Петербурга

