



# **Требования к пожарной безопасности в лесах**

**Заведующий сектором охраны и защиты лесного фонда  
Министерства лесного хозяйства Республики Татарстан  
Мирсияпов Наиль Ильясович**



# Лесистость территории Республики Татарстан

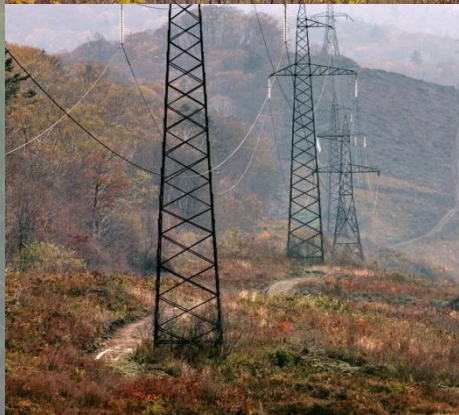


Общая площадь лесного фонда – 1 236 тыс. га.  
Площадь Республики Татарстан – 6 800 тыс.га.

Лесистость Республики Татарстан – 17,5%



# Развитие инфраструктуры создает повышенную пожарную опасность в лесах

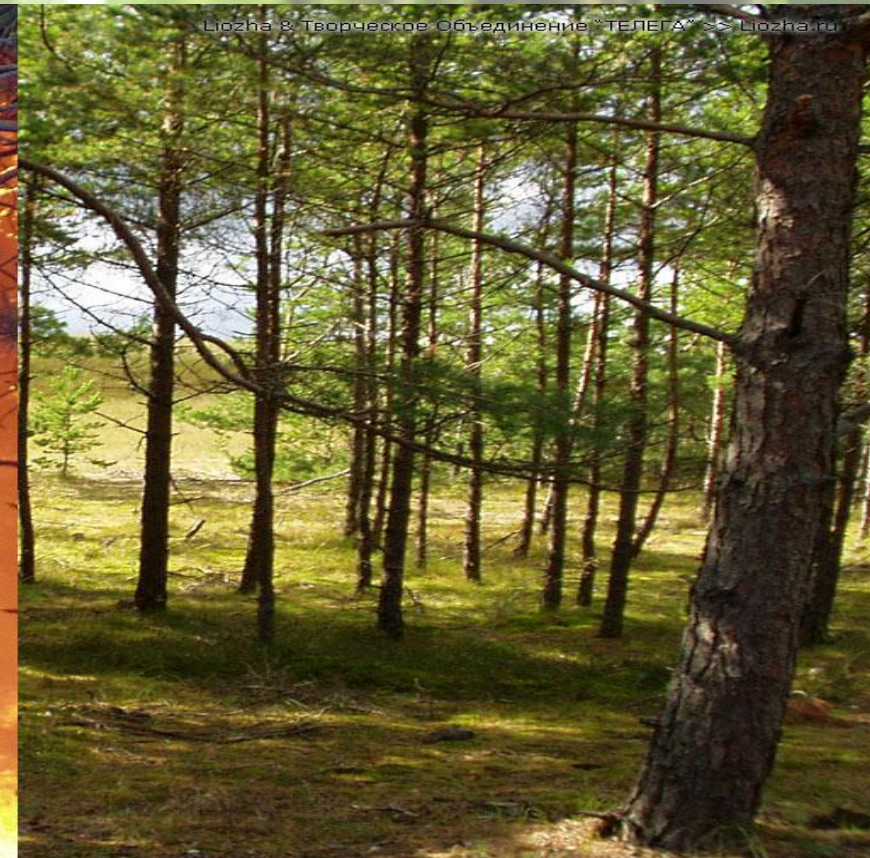




# Количество лесных пожаров на территории Российской Федерации



**В 2018 г.**  
Произошло более **1400**  
лесных пожаров,  
площадь пройденная  
огнем составила более  
**600 тыс. га**





# Последствия бесконтрольных травяных палов, сжигания остатков соломы и мусора



# По характеру распространения лесные пожары подразделяются на виды

## Виды лесных пожаров

Низовые	Верховые	Подземные (торфяные)
<p><b>Загораются:</b> сухая трава, кустарник. Составляют 80% всех пожаров.</p>	<p><b>Загораются</b> верхушки деревьев. Очень опасен для леса и его обитателей, а так же людей.</p>	<p><b>Загорается:</b> торф, корни деревьев. Сложный для тушения пожар. Опасен подземными пустотами.</p>



# Лесные пожары (2002-2017 гг.)



# Прогноз рисков повышенного возникновения пожаров на май 2018 года

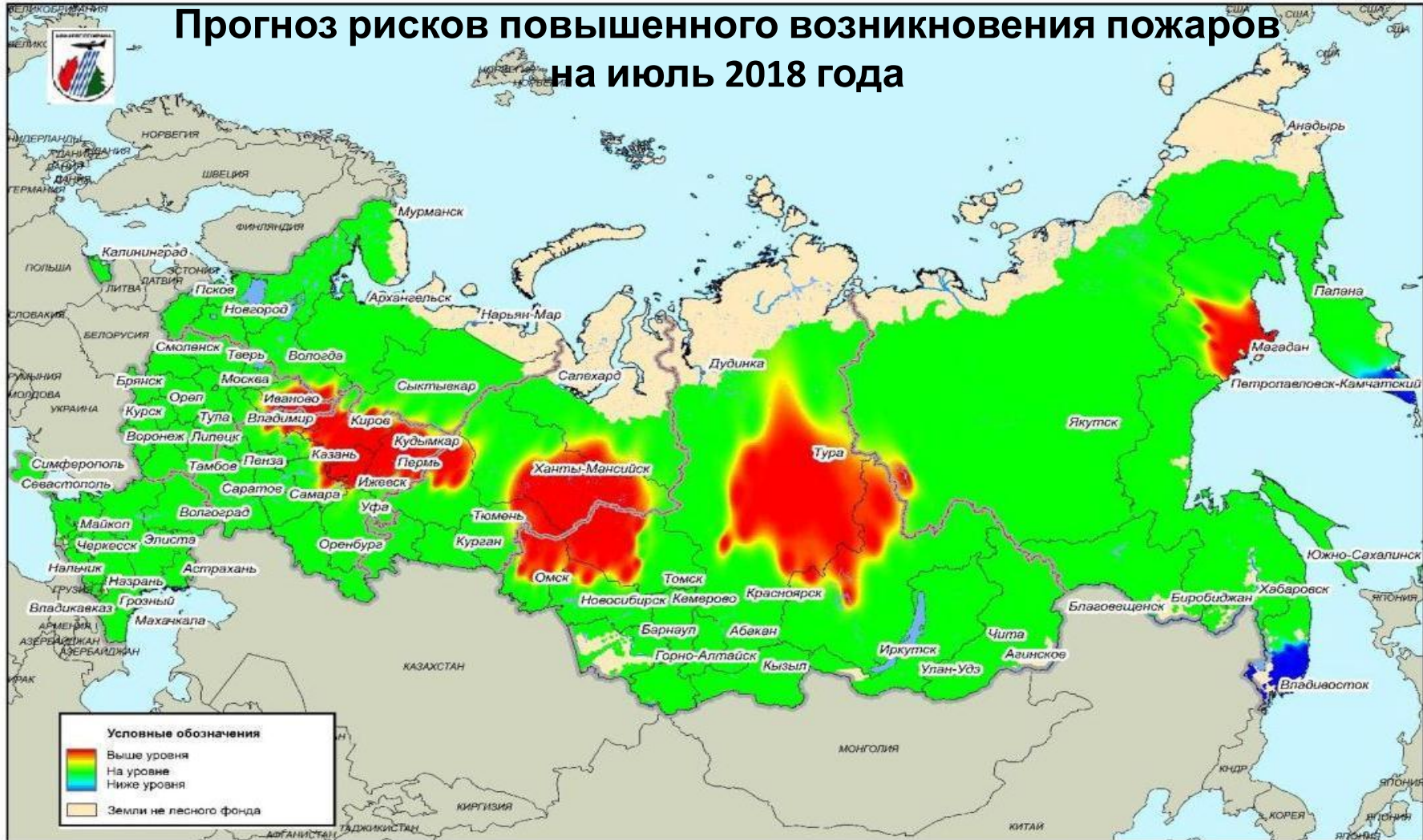




# Прогноз рисков повышенного возникновения пожаров на июнь 2018 года



# Прогноз рисков повышенного возникновения пожаров на июль 2018 года



# Прогноз рисков повышенного возникновения пожаров на август 2018 года



# Прогноз рисков повышенного возникновения пожаров на сентябрь 2018 года



# ПРАВИЛА ПОВЕДЕНИЯ В ЛЕСУ:



не курите в лесу



не разжигайте костров:

- 1) в хвойных молодняках
- 2) на участках повреждённого леса
- 3) на торфяниках
- 4) в местах с подсохшей травой
- 5) под кронами деревьев



не бросайте горящие спички, окурки



не причиняйте вред деревьям



не оставляйте стеклянные предметы (бутылки)



не сорите в лесу



не оставляйте промасленные или пропитанные горючими веществами материалы



не паркуйте транспортные средства вне отведённых мест

# БЕЗОПАСНОЕ ПОВЕДЕНИЕ ПРИ ПОЖАРЕ В ЛЕСУ

## Что предпринять при лесном пожаре



Если вы обнаружили начинающийся пожар, постарайтесь затушить его сами.



Заливайте огонь водой из ближайшего водоема, засыпайте землей.



Используйте для тушения ветки от деревьев, мокрую одежду.



Наносите скользящие удары по кромке огня сбоку в сторону очага пожара.



Ветви, ткань переворачивайте, чтобы они не загорелись.



Потушив - убедитесь, что огонь не разгорится снова.



Если пожар достаточно сильный, покиньте место пожара.



Идите навстречу ветру перпендикулярно кромке пожара, по просекам, дорогам, берегам ручьев и рек.



При сильном задымлении закройте рот и нос мокрой повязкой.



Если увидели, что горит торфяное болото, обойдите стороной, двигайтесь против ветра.



Внимательно осматривайте дорогу перед собой (огонь уходит под землю, образуя пустоты).

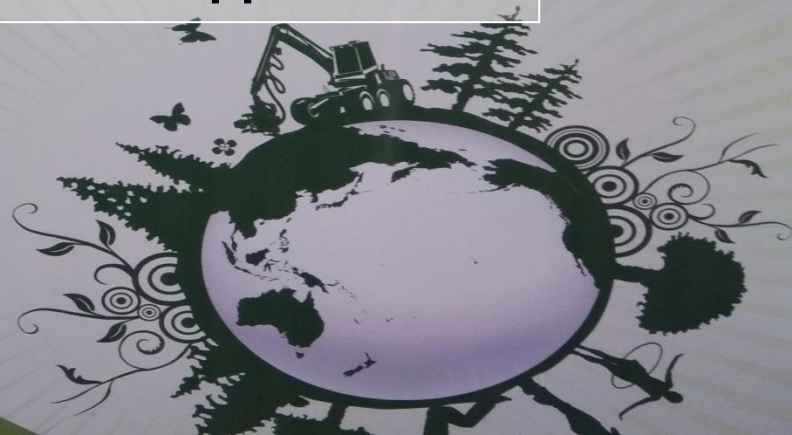


Министерство лесного хозяйства РТ  
ГБУ «Лесопожарный центр»



# Региональный пункт диспетчерского управления

г.Казань, проспект Ямашева д. 37А





НЕОСТОРОЖНОЕ ОБРАЩЕНИЕ С ОГНЁМ, ЛЕСНЫЕ ПОЖАРЫ, НЕЛЕГАЛЬНЫЕ РУБКИ, СВАЛКИ МУСОРА...



# Лесной телефон

*ПРЯМАЯ ЛИНИЯ ЛЕСНОЙ ОХРАНЫ*



# 8-800-100-94-00

*Телефонный номер РПДУ РТ (843) 221-37-95*







# Административная ответственность за нарушение правил пожарной безопасности в



- 1. Нарушение правил пожарной безопасности в лесах влечет предупреждение или наложение административного штрафа на граждан в размере от 1 тыс. 500 руб до 3 тысяч рублей; на должностных лиц - от 10 тысяч до 20 тысяч рублей; на юридических лиц - от 50 тысяч до 200 тысяч рублей.**
- 2. Нарушение правил пожарной безопасности в лесах в условиях особого противопожарного режима влечет наложение административного штрафа на граждан в размере от 4 до 5 пяти тысяч рублей; на должностных лиц - от 20 до 40 тысяч рублей; на юридических лиц – от 300 до 500 тысяч рублей.**
- 3. Нарушение правил пожарной безопасности, повлекшее возникновение лесного пожара без причинения тяжкого вреда здоровью человека, влечет наложение административного штрафа на граждан в размере 5 тысяч рублей; на должностных лиц - 50и тысяч рублей; на юридических лиц - от 500 тысяч до 1 млн. рублей.**



# Охрана лесов от пожаров Наше общее дело!



БЕРЕЖЛИВЫМ В ЛЕСУ МОЖЕТ БЫТЬ  
ТОЛЬКО ЧЕЛОВЕК!

A lush green forest scene with a prominent green banner in the center containing the text "Спасибо за внимание!". The background is a soft-focus forest with tall trees and dense green foliage. In the foreground, there are various green plants and grasses. The banner is a solid green color with rounded corners and contains the text in a white, bold, sans-serif font.

**Спасибо за внимание!**