

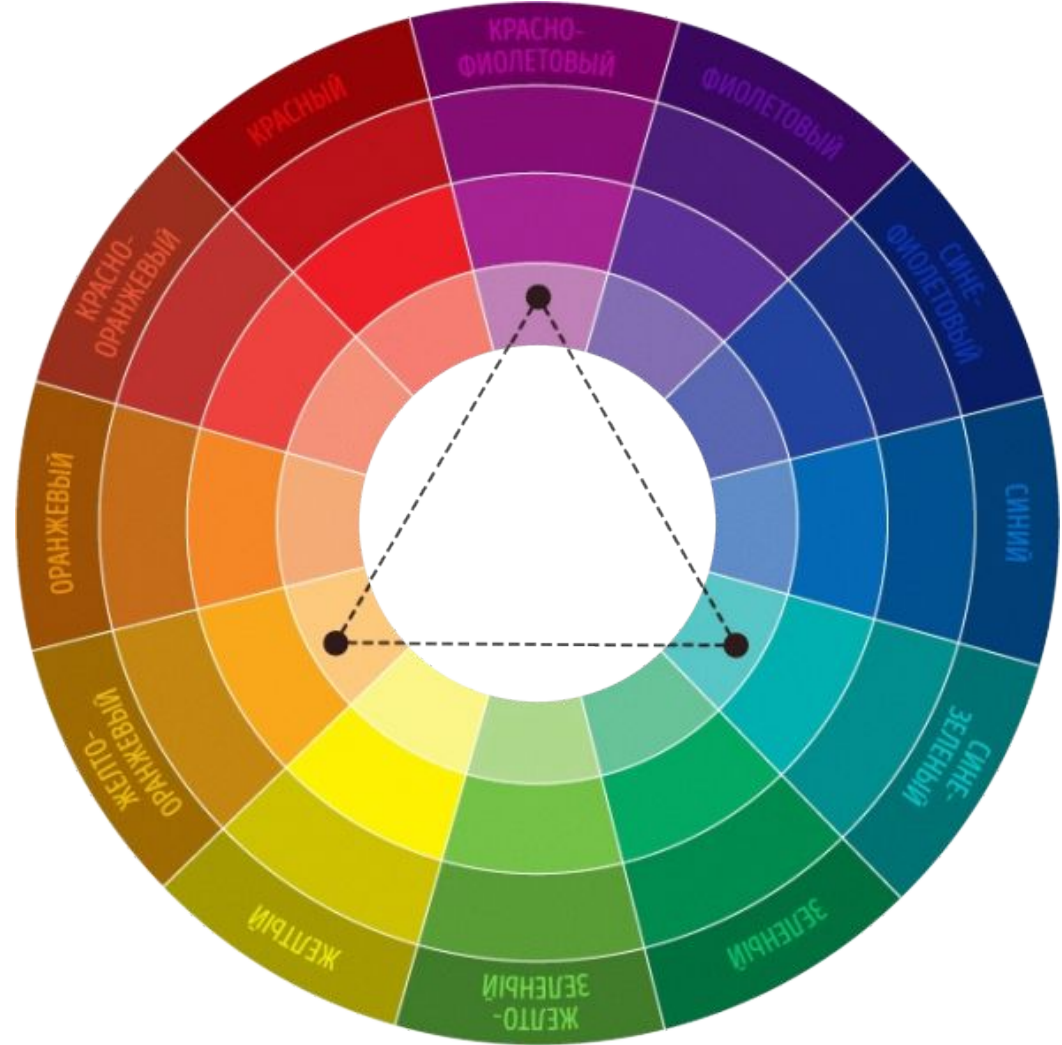
Раздел #. Дизайн интерьера.

1. Фурега София Игоревна
2. Заркуа Тамара Лазаревна
3. Цжан Цзятун
4. Нечепорчук Евгения Александровна

Общая гипотеза:

Цветовая палитра в интерьере может положительно или отрицательно повлиять на психологию человека

Цвет играет важнейшую роль в интерьере, поскольку является основой при проектировании. Он позволяет создать атмосферу и придает общую стилистику интерьеру. Разные оттенки вызывают разные эмоции и чувства: одни наполняют нас энергией, другие раздражают, третьи помогают расслабиться и настроиться на спокойный лад.



Дизайн интерьера – Фурега София Игоревна

Задачи:

1. Интеграция психологии цвета и цветовой гармонии
2. Благодаря известным архитектурно-пространственным наследиям, можно выявить устоявшиеся цветовые решения и их воздействие на человека.
Анализ аналогов - как поиск собственного цветового решения.

Дизайн - проект
интерьера кафе
«BURGER»



Выполнила:
Фурега София
Руководитель:
Шмонькин А.А.



Дизайн - проект интерьера
многофункционального ТЦ



Выполнила:
Фурега София
Руководитель:
Шмонькин А.А.



Проект тематической выставки «Баухаус»



Выполнила:
Фурега София
Руководитель:
Шмонькин А.А.

Актуальность:

Тема актуальна поскольку неразрывно связана с повседневным контактом человека и пространства. Гармоничное соотношение применения цвета и его связи в пространстве является неотъемлемой частью проектирования интерьера.

Дизайн интерьера – Заркуа Тамара Лазаревна

Задачи:

1. Исследовать влияние цветовой палитры в интерьере общественных мест
2. Обозначить какие цвета могут повлиять на психологию людей разных категорий

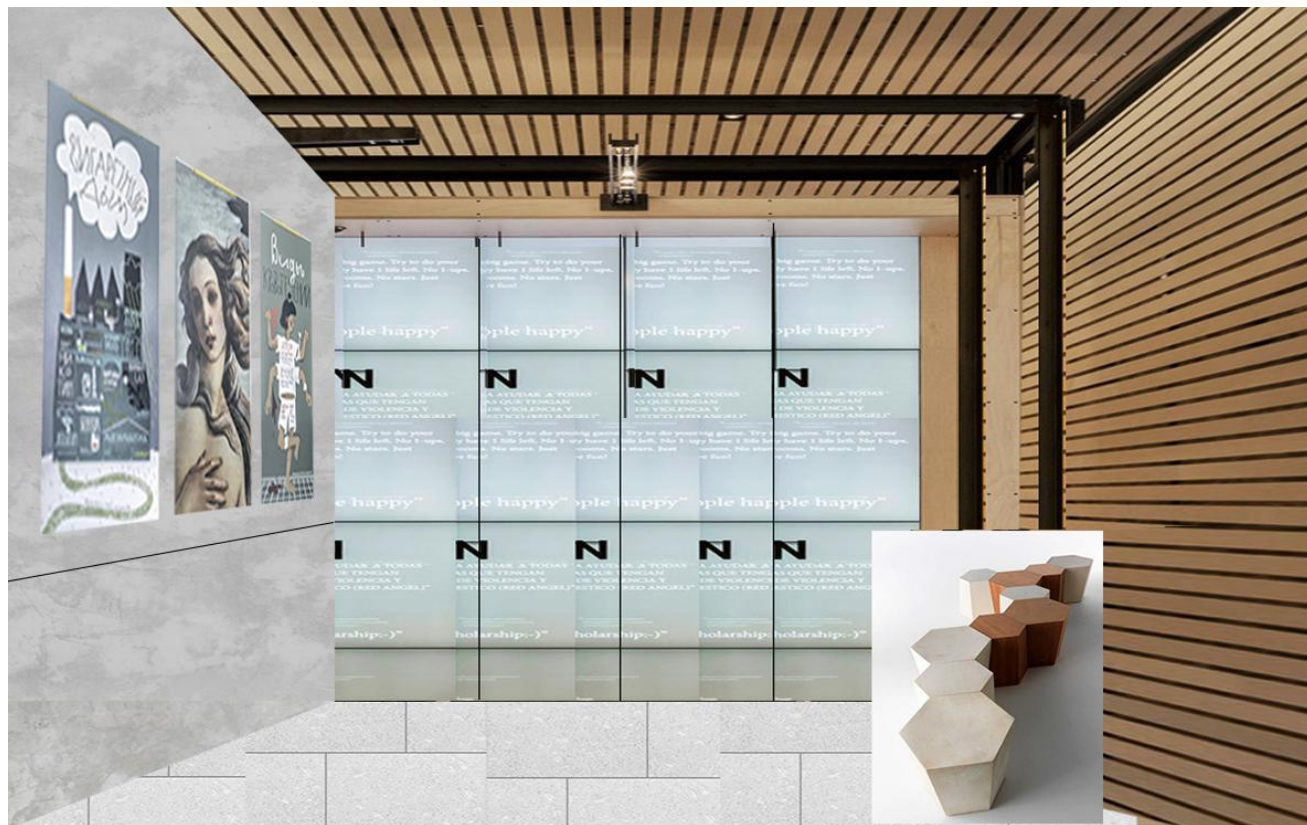


Дизайн-проект интерьеров
и оборудования офиса CONNECT

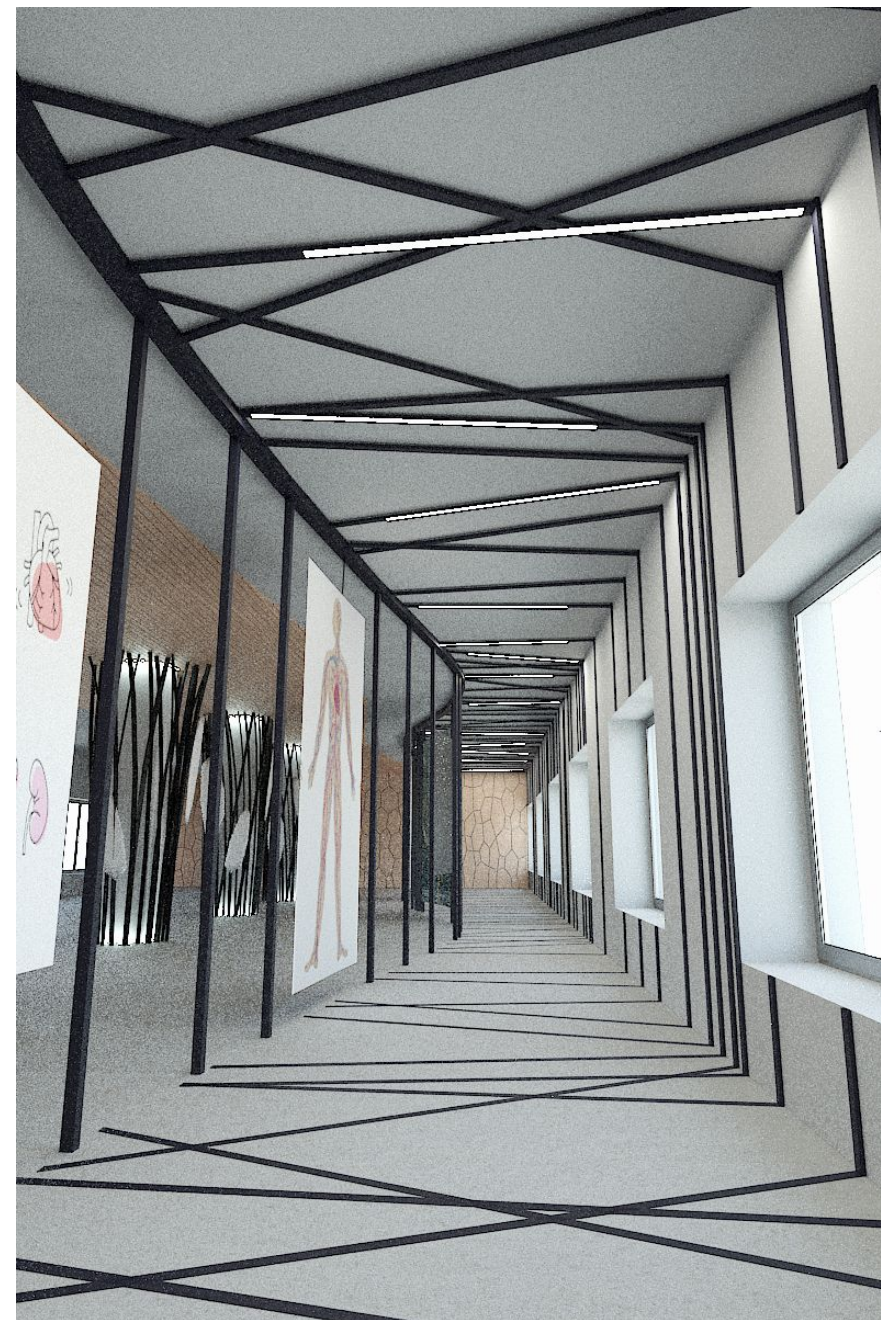
Коллаж, 2018г

Заркуа Т.Л.
Руководитель: Чернышев В.В.

1.



2.

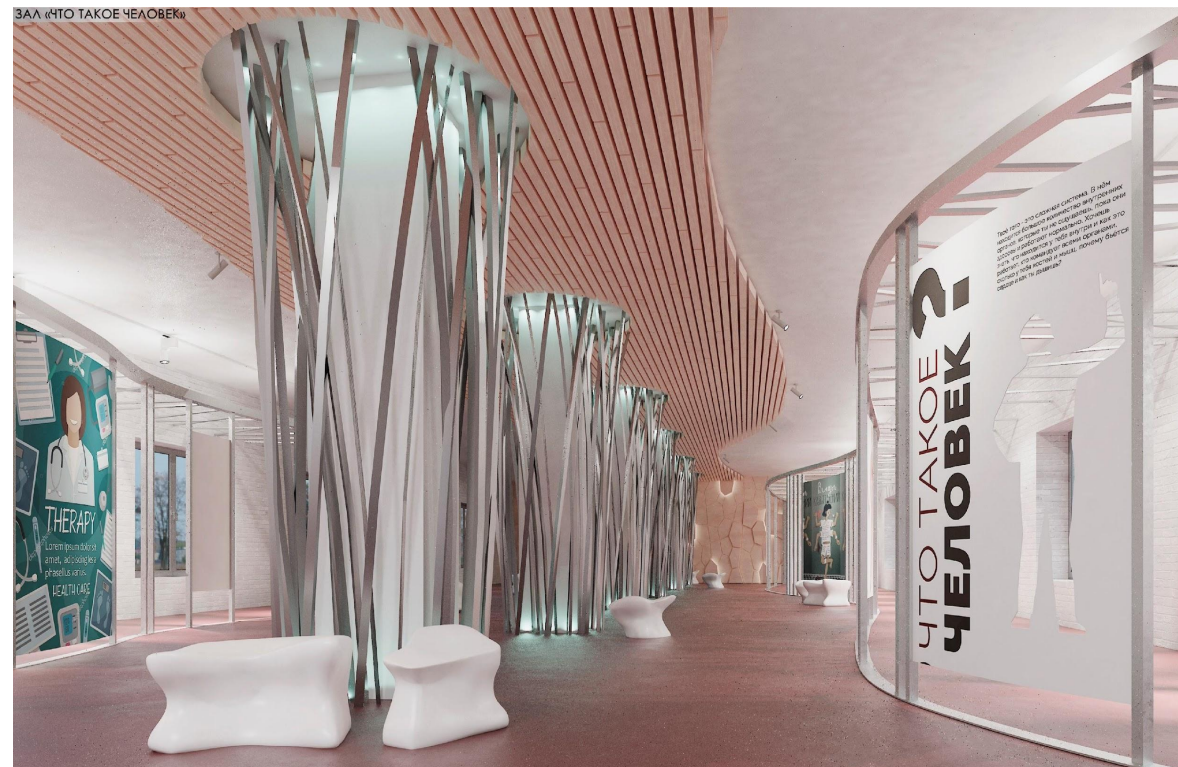
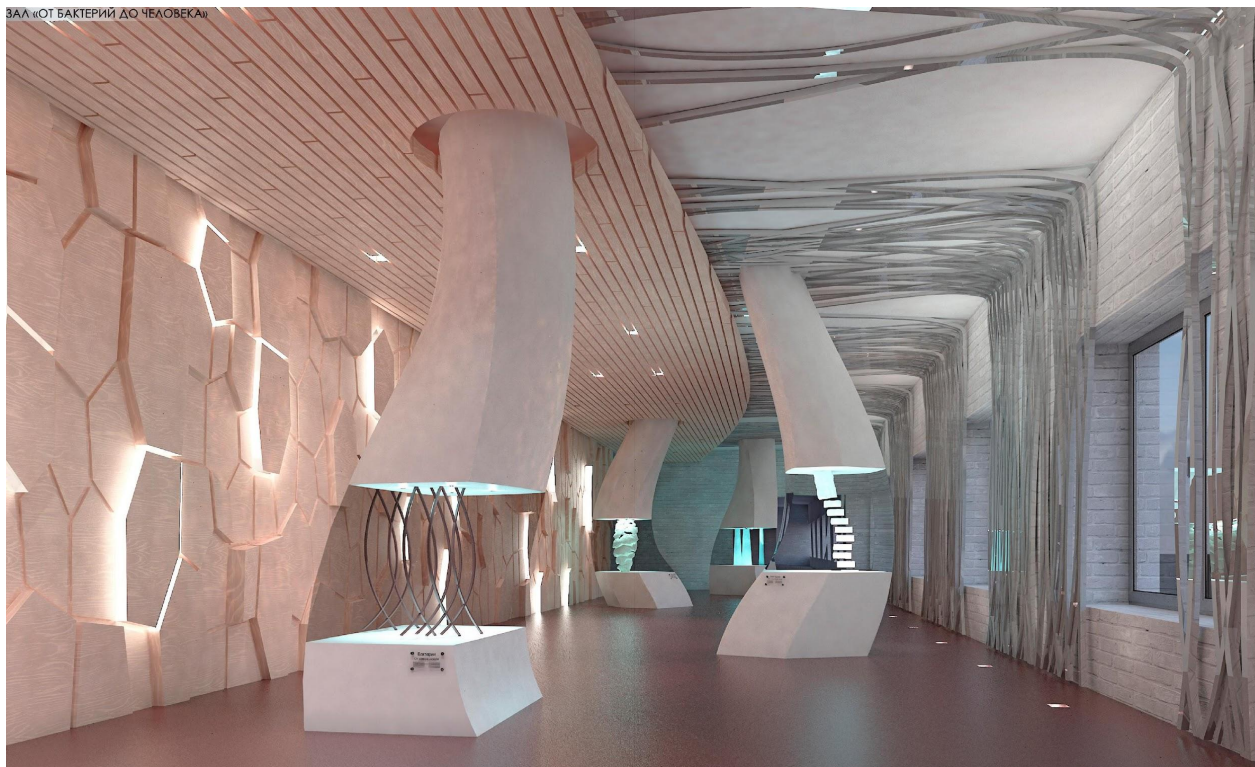


Дипломная работа «Дизайн-проект интерьеров и оборудования интерактивного центра «Музей Здоровья»», 2021г

1. – коллаж

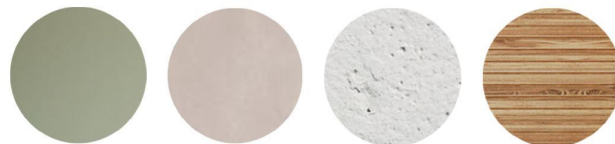
2. – рендер

Заркуа Т.Л.
Руководитель: Пименов К.Б.



Дипломная работа «Дизайн-проект интерьеров и оборудования интерактивного центра «Музей Здоровья»», 2021г

Заркуа Т.Л.
Руководитель: Пименов К.Б.



Дизайн-проект интерьеров и оборудования бутика косметики NATURAL

Коллаж, 2022г

Заркуа Т.Л.

Руководитель: Чурилин В.М.

Актуальность:

Актуальность темы обоснована тем, что общество всегда выбирало цветовые решения в дизайне, исходя из цветосочетания и влияние его на психику человека. По этим причинам люди фиксировали свое внимание на определенные цветовые комбинации, которые вызывали тот или иной внутренний отклик.

Проектировщику прежде всего стоит учитывать пожелания самого клиента, чтобы создать для него максимально комфортные условия в помещении, так как оно имеет большое значение для дальнейшего психологического состояния клиента.

Дизайн интерьера – Чжан Цзятун

Интерьерный дизайн – это отрасль с широкими границами, которая включает в себя значительный комплекс приемов по созданию гармоничного пространства во внутренней части дома или квартиры. Одним из важных моментов при отделке помещения считается правильное цветовое оформление, которое может быть выполнено в единой или разнородной гамме. Высокий показатель вкуса и профессионализма – когда все комнаты оформлены в одном стиле, а значит, и в схожей палитре.

Казалось бы, что все очень просто: взять за основу какой-то один цвет и внедрить его во все отдельные площади. Можно, конечно, и так сделать, но, скорее всего, это будет выглядеть нелепо. А вот если принять к сведению некоторые правила колористики, по которым нужно соединять нюансы, то этим самым получится обойтись и без услуг художника-оформителя.

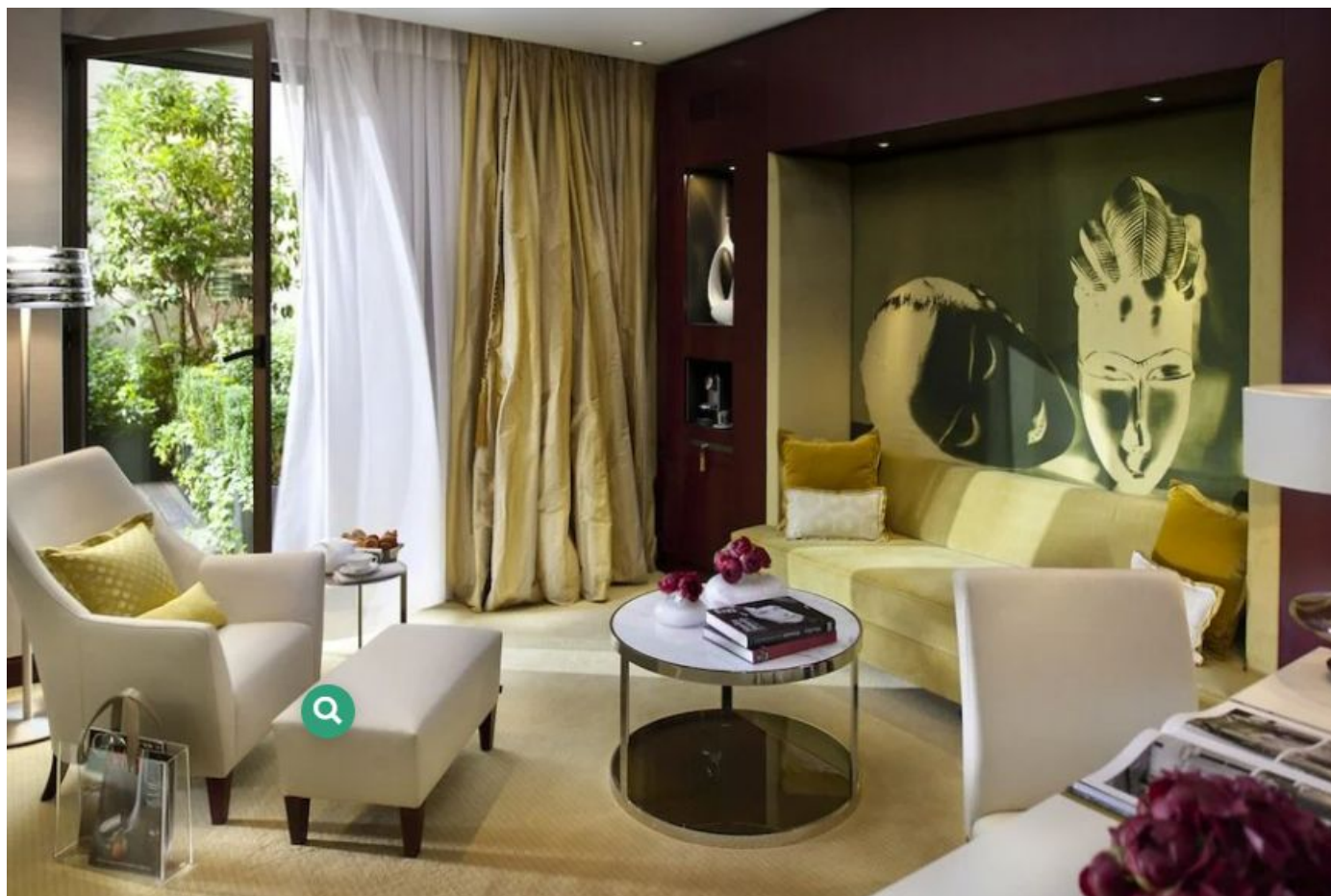
1. Однотонная – выбирается один колер в качестве главенствующего, к нему подбираются несколько дополнительных по определенному принципу колористики.
2. Двухцветная – используются два основных цвета, которые в паре образуют неконтрастную комбинацию, к ним также присоединяются вспомогательные оттенки.
3. Полярная – базовая палитра состоит из контрастных оттенков, имеющих радикальное отличие друг от друга.
4. Многоцветная – ведущими колерами могут быть несколько сразу, самым востребованным решением считается подбор именно трех цветов в интерьере, называемых триадой.



Дизайн интерьера в глубоком синем цвете как отличный показатель мастерского художественного решения в пользу однотонного декорирования



Двухцветный дизайн классического интерьера спальни в бежевых и серых тонах смотрится величественно



Совершенно точное использование триадной колористики в интерьере



Пример полярного дизайна интерьера гостиной в красных и синих тонах

Профессионалы считают, что в отделке не стоит использовать более трех цветовых нюансов, предлагая следующую стратегию:

1. Базовый колер – то есть главный или ведущий. Прямое назначение – сделать так, чтобы сразу было видно, какого оттенка больше всего в помещении. Как правило, его можно лицезреть на крупных объектах: стенах и большей части мебели.
2. Дополнительный нюанс служит для поддержки первому. Проявляет себя на акцентной стене, некоторой части мебели, текстиле в комнате и пр. Бывает контрастным или, наоборот, родственным с ведущем или близким к нему.
3. Вспомогательный – имеет незначительную роль, но тоже ощутимую. Он может быть ярким и насыщенным, но при этом занимать небольшую площадь на рисунке штор или в деталях аксессуаров, а также быть орнаментом на обоях или [мягком кресле с бабочками](#).

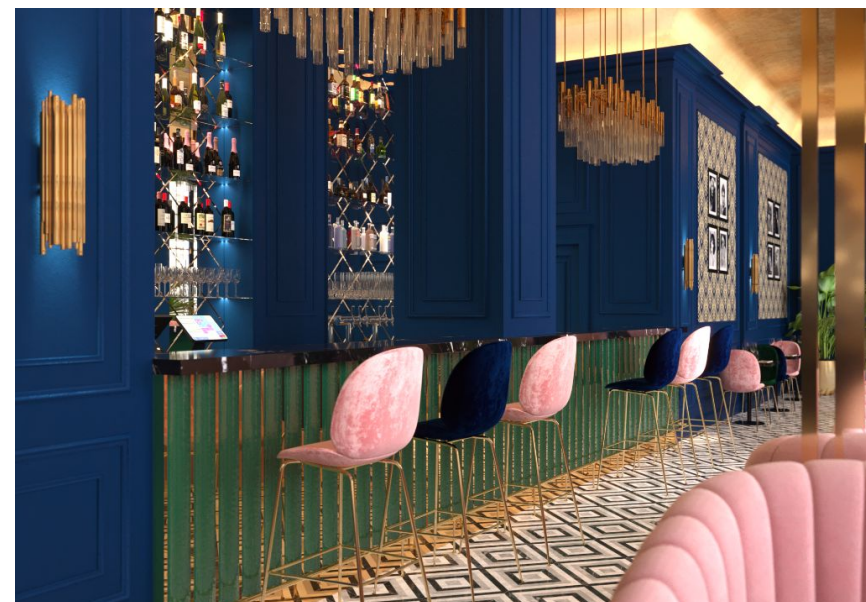
Дизайн интерьера – Нечепорчук Евгения Александровна

Задачи:

1. Выявить влияние цвета на психоэмоциональное состояние человека с учетом целевого назначения помещения.
2. Определить влияние психологии цвета на дизайн интерьера и пространство.

Дизайн-проект интерьера
кафе с элементами Ар-деко,
2019

Нечепорчук Е. А.
рук. Вавилова О. Н. (КарГТУ)



Дизайн-проект островного
бара APACHE, 2019

Нечепорчук Е. А.



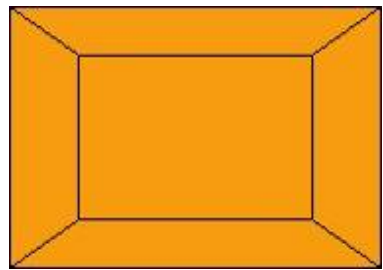
Дизайн-проект обеденного
зала для преподавателей
университета, 2018

Нечепорчук Е. А.
рук. Вавилова О. Н. (КарГТУ)

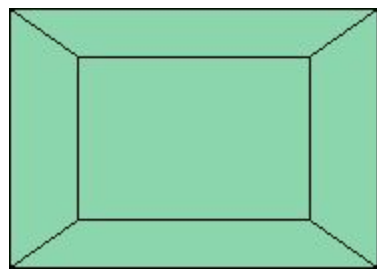


Дизайн интерьера. Нечепорчук Евгения Александровна

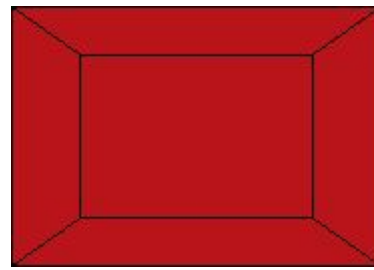
Особенности зрительного восприятия цвета в пространстве:



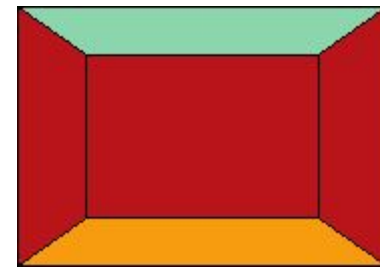
1



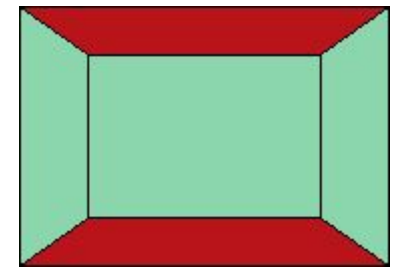
2



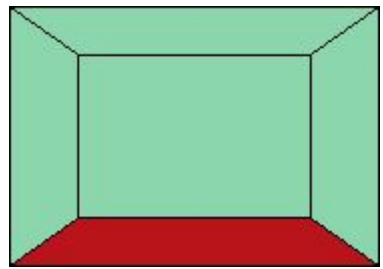
3



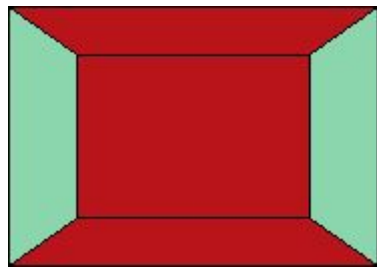
4



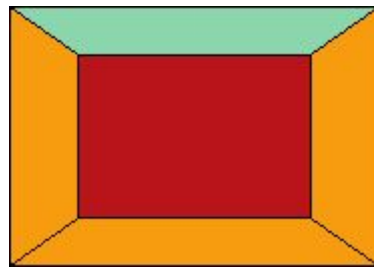
5



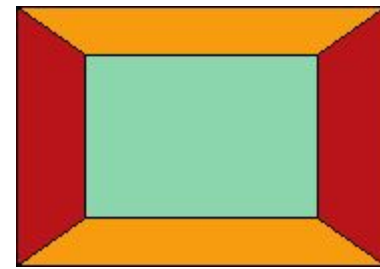
6



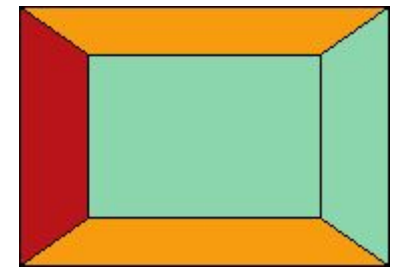
7



8



9



10

Актуальность:

Актуальность данной темы заключается в непрерывном контакте человека с окружающими его цветами в пространстве. Это касается в равной степени общественных и жилых интерьеров, так как от преобладающих в интерьере цветов зависит настроение, работоспособность, эмоциональное состояние человека. Правильный подбор цветов для определенных помещений позволит создать комфортную атмосферу для отдыха и для работы.