

Индия

(БХАРАТА)

ОДНО ИЗ КРУПНЕЙШИХ
ГОСУДАРСТВ
ПЛАНЕТЫ



2933 км

Экономико-географическое

положение Индии

Андаманские острова

Никобарские острова

Пакшадвипские острова

Аминдивские острова

Острова Миникой





Административно-
Федерация
территориальное
деление Индии

21 глава сепаратных территорий



**1 090 100 000
человек**

**300
индоарийских групп
(72%)**

**дравидские
группы
(25%)**

**МОНГОЛОИДЫ
(3%)**

**Население
Индии**





0-14 лет: 31,2 %

15-64 лет: 63,9 %

65 лет и старше: 4,9 %

Средний возраст: 24,66 года

**Средняя
продолжительность
жизни: 64,35 года**

женщины: 65,16 лет

мужчины: 63,57 лет

Умеют читать и писать:

**59,5 % всего
населения старше
15 лет**

Мужчины - 70,2 %

Женщины - 48,3 %

The diagram is set against a background of the Taj Mahal at dusk. It features a central blue box with the text 'Национальные языки'. An upward-pointing white arrow connects this box to a top blue box labeled 'хинди'. Two downward-pointing white arrows branch from the central box to two bottom blue boxes labeled 'английский' on the left and 'тамильский' on the right.

хинди

**Национальные
языки**

английский

тамильский

Религии

Индуизм - 83%

Ислам - 14%

Христианство - 2,4%

Сикхизм – 2%

Буддизм – 0,7%

Джайнизм – 0,5%

Зороастризм

Иудаизм



Вишну



Брама



Шива



ИНДУИЗМ

Индуизм

Касты



```
graph TD; A[Касты] --> B[Брахманы]; A --> C[Вайшьи]; A --> D[Кшатрии]; A --> E[Хариджаны];
```

The diagram illustrates the hierarchy of the Hindu caste system. At the top is a blue rounded rectangle labeled 'Касты'. Four white arrows point downwards from this box to four other blue rounded rectangles: 'Брахманы' (top-left), 'Вайшьи' (center), 'Кшатрии' (right), and 'Хариджаны' (bottom). The background features a faded image of the Taj Mahal and a reflecting pool.

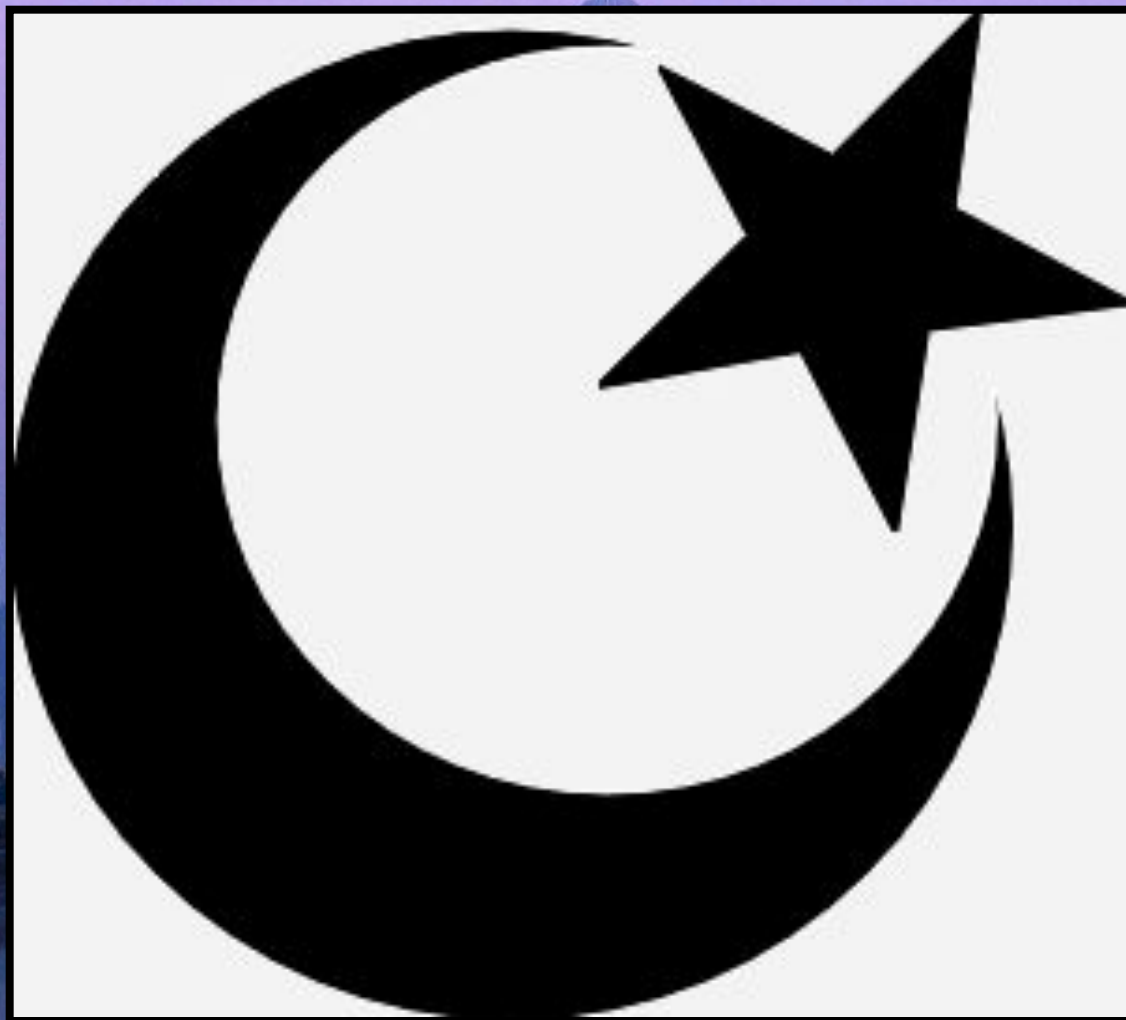
Брахманы

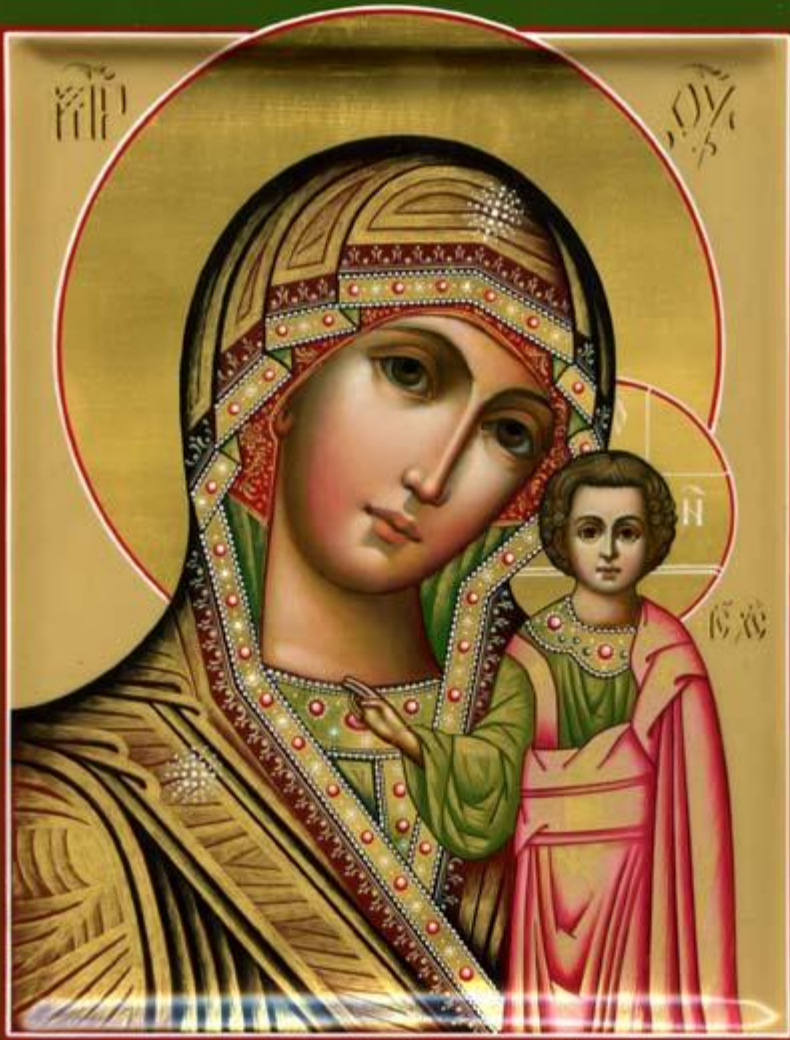
Вайшьи

Кшатрии

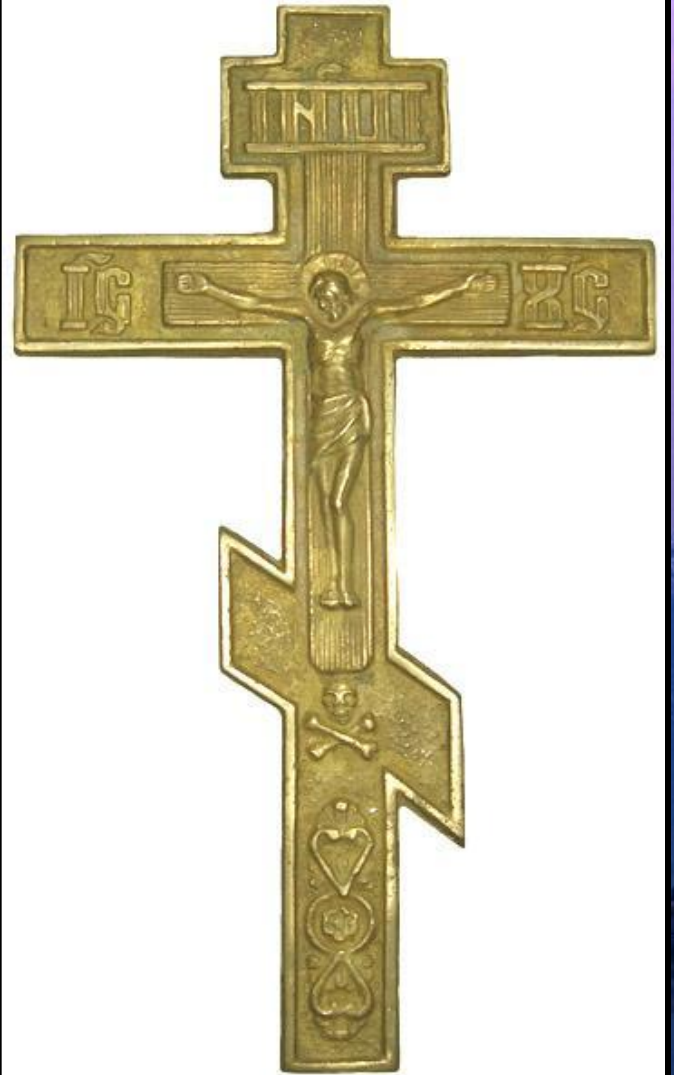
Хариджаны

Ислам





КАЗАНСКАЯ ПРЕСВЯТАЯ



ИКОНОГРАФИЯ





Джайнизм



Иудаизм







Сельское хозяйство - 70%

ЭКОНОМИКА

Промышленность - 13%

ИНДИИ

Сфера обслуживания - 17%

A topographic map of India with several cities highlighted by red circles. Four blue callout boxes with white text are overlaid on the map, pointing to these cities. The map shows major cities like Delhi, Calcutta, Bombay, and Madras, along with neighboring countries and bodies of water.

Дели

Калькутта

Бомбей —
12 млн.

Мадрас



Индия

